
Selbstbeschreibung unserer Barrierefreiheit - Zusammenfassung der Antworten

Online-Auftritt

Der aktuelle Status der Website in Bezug auf Barrierefreiheit: Es wurde eine Evaluierung durchgeführt und die Seite verfügt mindestens über ein WCAG 2.1. AA Klassifizierung

Hilfreiche Maßnahmen für alle Nutzer:innen:

!! Die Website hat eine klare Struktur und verfügt über eine konsistente Überschriftenstruktur

!! Die Website ist mit der Tastatur bedienbar.

!! Die Inhalte der Website sind mit einem „Screenreader“ auslesbar.

!! Beim Einsatz von Farben und Kontrasten wird auf Menschen mit Seheinschränkungen geachtet. [4]: **Nein**

!! Bei der Wahl der Schrift wurde auf eine gut lesbare Schriftart geachtet.[5]: **Nein**

Kontaktmöglichkeiten werden für mehrere Sinne angeboten (E-Mail/Chat und Telefon).

Dokumente auf der Website:

!! Dokumente werden mit Hilfe von Formatvorlagen (Überschriften Struktur) erstellt. [7]: **Nein**

Bilder im Dokument verfügen über Alternativ Texte.

Multimedia Inhalte:

Bilder und Grafiken verfügen über Alternativ Texte.

!! Audio- oder Videoinhalte verfügen über alternative Darstellungen. [11]: **Nein**

Einfache Sprache:

Auf der Website werden Informationen in Einfacher oder Leichter Sprache dargestellt.

.....

Infos

Informationen für Teilnehmer:innen mit Behinderungen:

Wir geben gerne telefonisch über unsere Barrierefreiheit Auskunft

Wir bieten auf unserer Homepage detaillierte Informationen zur Barrierefreiheit an

.....

Anreise

Entfernung zur nächsten Haltestelle:

Die nächste Haltestelle ist 300 m entfernt

Wir haben einen eigenen barrierefreien Parkplatz

Der Weg vom barrierefreien Parkplatz zur Haupteingangstür ist eben.

Belag: Der Weg vom barrierefreien Parkplatz zur Haupteingangstür ist durchgehend:

Der Weg vom Parkplatz zum Eingang ist asphaltiert, betonierte.

Der Weg vom Parkplatz zum Eingang ist gepflastert.

.....

Eingang

Schwelle

Wir haben beim Eingang eine Schwelle. Diese ist nicht höher als 3 cm.

Drehflügeltür

Merkmale:

Die Drehflügeltür muss händisch geöffnet werden.

Die Tür verfügt über eine Schließeinrichtung.

Es ist eine Glastür.

Vor der Tür im Bereich der Öffnungsfläche ist mindestens ein Platz von 200 cm x 150 cm (Interpolation möglich) UND nach der Tür ist ein freier Platz von mindestens 120 cm x 150 cm.

Ist vor der Tür im Bereich der Öffnungsfläche mindestens ein Platz von 200 cm x 150 cm (Interpolation möglich) UND nach der Tür ein freier Platz von mindestens 120 cm x 150 cm? Ja

Veranstaltungsraum

Zugänglichkeit:

!! Der Veranstaltungsraum ist stufenlos zugänglich: **Ja**

Bewegungsflächen und Stellplätze:

Der Veranstaltungsraum verfügt über die nötigen Bewegungsflächen: Ja

Bühne

Ausstattung:

!! Es existiert eine stufenlos zugängliche Bühne: **Nein**

Vorträge

Leichte Sprache und Einfache Sprache:

Wir bemühen uns Vorträge in Einfacher Sprache anzubieten

Wir bemühen uns Vorträge in Leichter Sprache anzubieten

WC

Erreichbarkeit:

Das WC ist stufenlos erreichbar!

Tür:

Die Tür geht nach außen auf

Die Tür ist leichtgängig

!! Die Tür ist mindestens 80 cm breit

Zur Verriegelung befindet sich an der Innenseite ein Drehknopf

Es gibt eine Bewegungsfläche von mindestens 150 cm Durchmesser im WC-Raum Die Anfahrfläche zum WC-Sitz von mindestens 130 cm x 185 cm ist gegeben Die Anfahrfläche bei der Waschgelegenheit, gemessen von der Vorderkante, beträgt mindestens 130 cm x 100 cm Links vom WC-Sitz ist mindestens 90 cm Platz Rechts vom WC-Sitz ist mindestens 90 cm Platz Vor dem WC-Sitz ist mindestens 120 cm Platz

Waschgelegenheit:

Die Waschgelegenheit ist mit dem Rollstuhl gut unterfahrbar (mindestens 70 cm in der Höhe)

Die Waschgelegenheit ist mit einem Unterputz- oder einem Flach-Aufputz-Siphon ausgestattet

Der Spiegel ist fix an der Wand montiert (also nicht schwenkbar)

Die Unterkante des Spiegels ist einer einer Höhe von 85 bis 95 cm montiert

Die Oberkante des Spiegels ist in einer Höhe von mindestens 180 cm montiert

WC-Sitz:

Der WC-Sitz befindet sich in einer Höhe zwischen 46 und 48 cm.

Der WC-Sitz ist mindestens 65 cm tief.

An der WC-Schale ist ein WC-Deckel montiert.

Ausstattung:

Es existieren stabile Haltegriffe auf beiden Seiten.

Es gibt ein unterfahrbares Waschbecken.

Sämtliche Ausstattungsgegenstände wie Ablageflächen, Papierhalter, Handtuchspender, Seifenspender und dergleichen sind in einer Höhe zwischen 80 cm und 110 cm montiert

Griffe und Bedienelemente sind kontrastreich ausgeführt.

Es existiert eine Notrufeinrichtung!

Der Notruf ist vom WC aus sitzend und vom Boden aus in einer Höhe von maximal 35 cm auslösbar.

Der Notruf ist mittels Schnur auslösbar

Hinweise auf mögliche Mängel

Online-Auftritt:



Mangel (nicht angekreuzt): Kontraste

Ausreichende Kontraste erhöhen die Lesbarkeit für Menschen mit Sehbehinderungen. Beachten Sie bitte neben Farbkontrasten auch Hell-Dunkel-Kontraste.

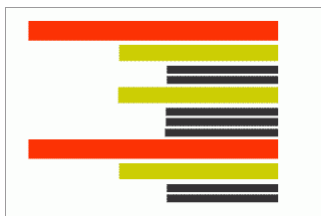
Die visuelle Darstellung von Text und Bildern von Text hat ein Kontrastverhältnis von mindestens 4,5:1. Die Überprüfung des Kontrastverhältnisses kann mit einfachen Softwarelösungen bestimmt werden. Beispiel: Schwarzer Text auf weißem Hintergrund hat ein sehr gutes Kontrastverhältnis, hellgrauer Text auf weißem Hintergrund ein schlechtes Kontrastverhältnis.



Mangel (nicht angekreuzt): Schriften

Gut lesbare Schriften erhöhen die Lesbarkeit für Menschen mit Sehbehinderungen.

Grundsätzlich werden Schriften nach zwei Familien unterschieden: **Serifenschriften** haben Verzierungen an den Buchstaben. **Serifenfreie Schriften** haben keine solchen Verzierungen und wirken dadurch klarer.



Mangel (nicht angekreuzt): Klare Struktur und Formatvorlagen

Formatvorlagen sind voreingestellte Überschriften und Segmente. Sie geben einem Dokument eine bessere Struktur, ein einheitliches Aussehen. Durch Formatvorlagen können z.B. Inhaltsverzeichnisse leicht erstellt werden.

Audio-
deskription

Untertitel

Mangel (nicht angekreuzt): Alternative Darstellung

Fehlende alternative Darstellung

Alternative Darstellungen von Medien können in Form von Untertiteln und/oder Audiodeskriptionen umgesetzt werden. Auch eine Version in Gebärdensprache stellt eine solche Alternative dar.

Veranstaltungsraum:



Induktive Höranlage

Mangel (nicht angekreuzt): Keine Induktive Höranlage

Hinweis: induktive Höranlagen sollten bei größeren Veranstaltungen mittlerweile zur Standardausstattung gehören.

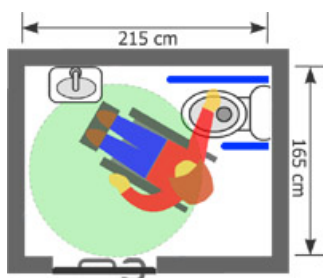
Bühne:



Mangel (nicht angekreuzt): Keine stufenlos zugängliche Bühne

Hinweis: Sie haben angegeben, dass Ihre Bühne nicht stufenlos erreichbar ist.

WC:



Mangel (angekreuzt): Der Raum ist kleiner als 165x215 cm: Ja

Hinweis: Die Raumgröße Ihres WCs entspricht nicht der aktuellen ÖNorm B1600. Hier sind mindestens 165x215 cm vorgeschrieben. Sie sollten versuchen, diesen Mangel bei den nächsten Renovierungsarbeiten zu beseitigen.



Mangel (nicht angekreuzt): Das Waschbecken ist mit einem Einhandmischer ausgestattet: K.A
Hinweis: Laut Ihren Angaben fehlt Ihrem WC ein Einhandmischer. Bitte beheben Sie diesen Mangel.

Beratung zur Barrierefreiheit und Kontaktmöglichkeiten

Ihre Wirtschaftskammer bietet Ihnen eine erste Orientierung zum Thema Barrierefreiheit in rechtlicher und baulicher Hinsicht. Kontaktieren Sie uns, wir helfen Ihnen gerne weiter: [Link zu den Landeskammern](#)