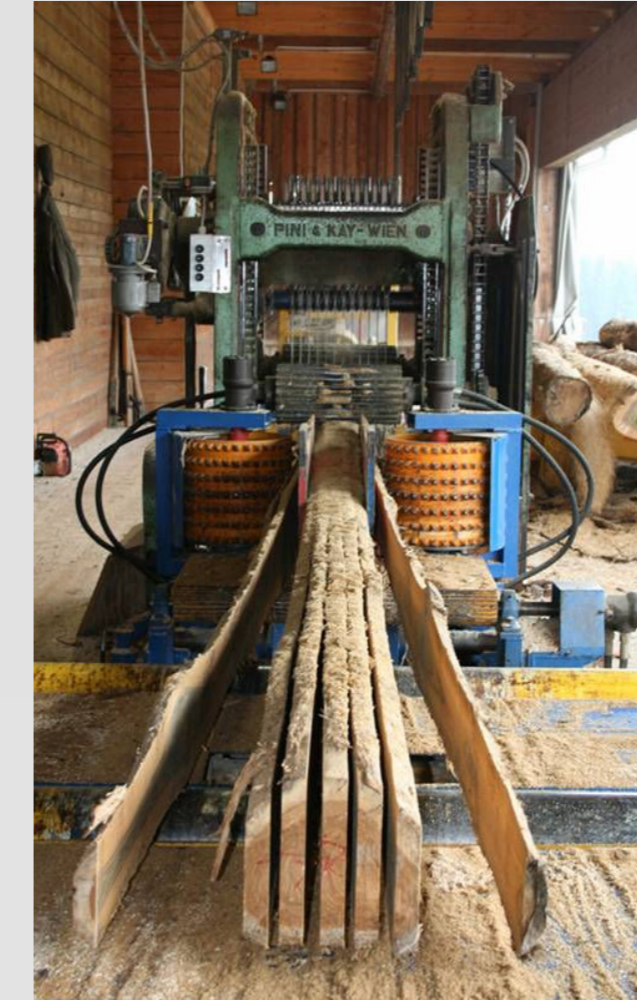


## Identität und Zielsetzung

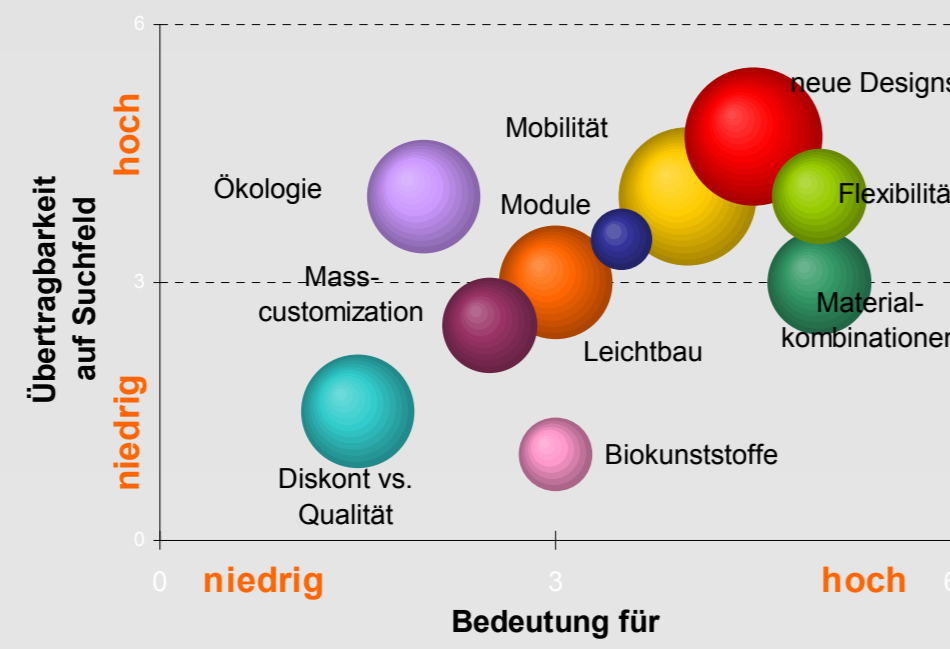
Wood K plus fungiert als Bindeglied zwischen Wirtschaft und Wissenschaft zum Nutzen der Forst- und Holzwirtschaft sowie verwandter und assoziierter Wirtschaftszweige. Als anwendungs- und praxisorientiertes Forschungsunternehmen erzielen wir beste Ergebnisse für innovative Produkte, Prozesse und Werkstoffe und sichern so die Wettbewerbsfähigkeit unserer Kunden.

Zu unseren Kunden zählen neben internationalen Industrieunternehmen auch viele kleinere und mittelständische Betriebe sowie Fachverbände und Interessensvertretungen. Mit Kreativität, wissenschaftlichem Know-how und notwendigem Pragmatismus begleiten wir Sie von der Ideenfindung, über die Entwicklung bis hin zur Umsetzung.



## Optimale Materialauswahl

- Holzarten
- Holzqualität
- Klebstoffe und Verbundsysteme
- Nachwachsende Rohstoffe



## Marktanalyse und Innovationsforschung

- Branchen-spezifische Marktanalyse
- Produkt-spezifische Marktanalyse
- Innovationsforschung

## Materialoptimierung und Materialentwicklung

- Massivholz
- Klassische Holzwerkstoffe
- Leichtbauwerkstoffe
- Holzverbundwerkstoffe
- Alternative Rohstoffe



## Charakterisierung

- Festigkeitsprüfmaschinen
- Chemische Analyse
- Mikroskopie und Spektroskopie
- Oberflächenanalytik und Farbmessung
- Natürliche und künstliche Bewitterung

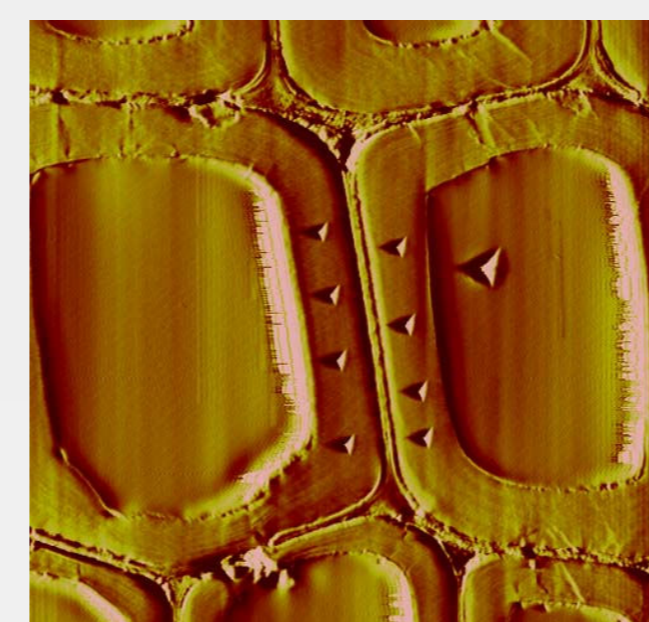
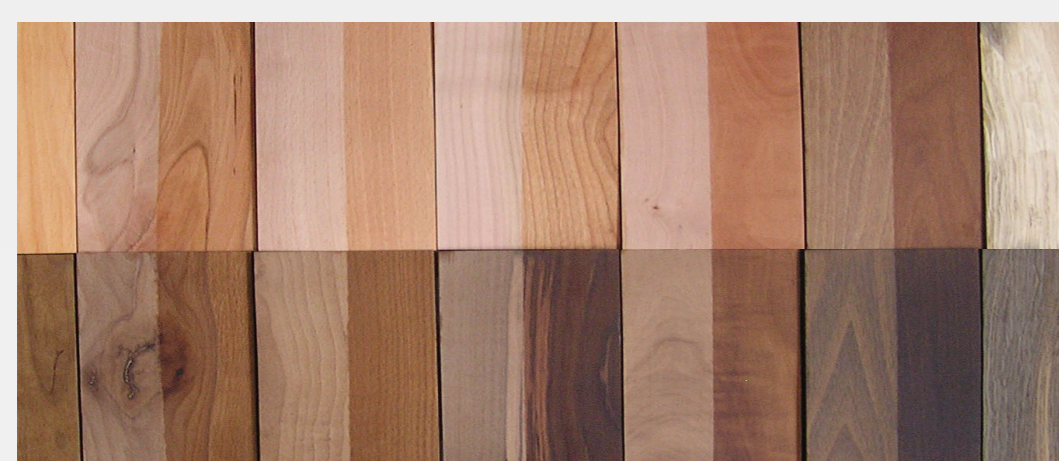


## characterization and optimization

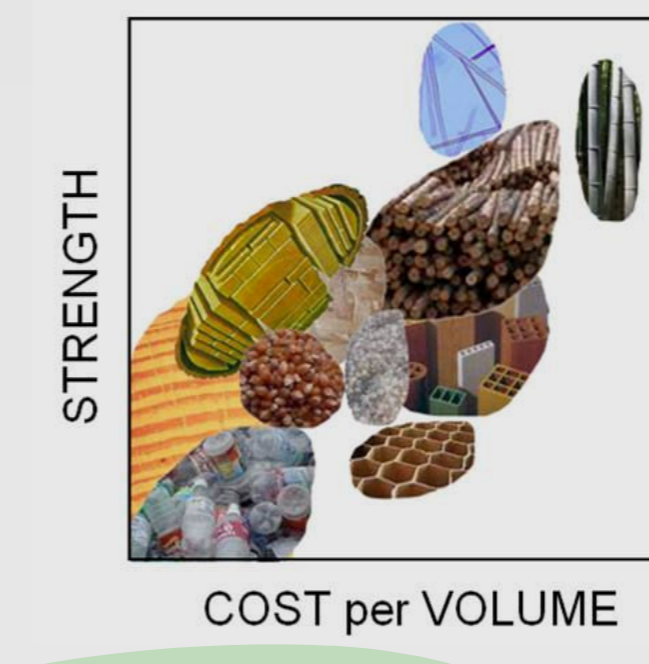


## Prozesstechnik und -steuerung

- Holz Trocknung und Dämpfung
- Simulation (Trocknungszeit, Energiebilanz, Qualität)
- Farbgebung und Farbsteuerung
- Thermische und chemische Modifikation



## material selection

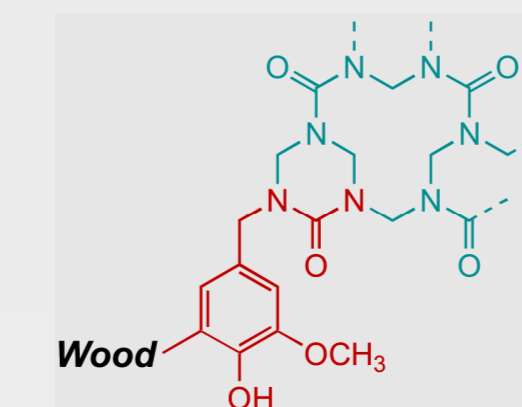


## modelling



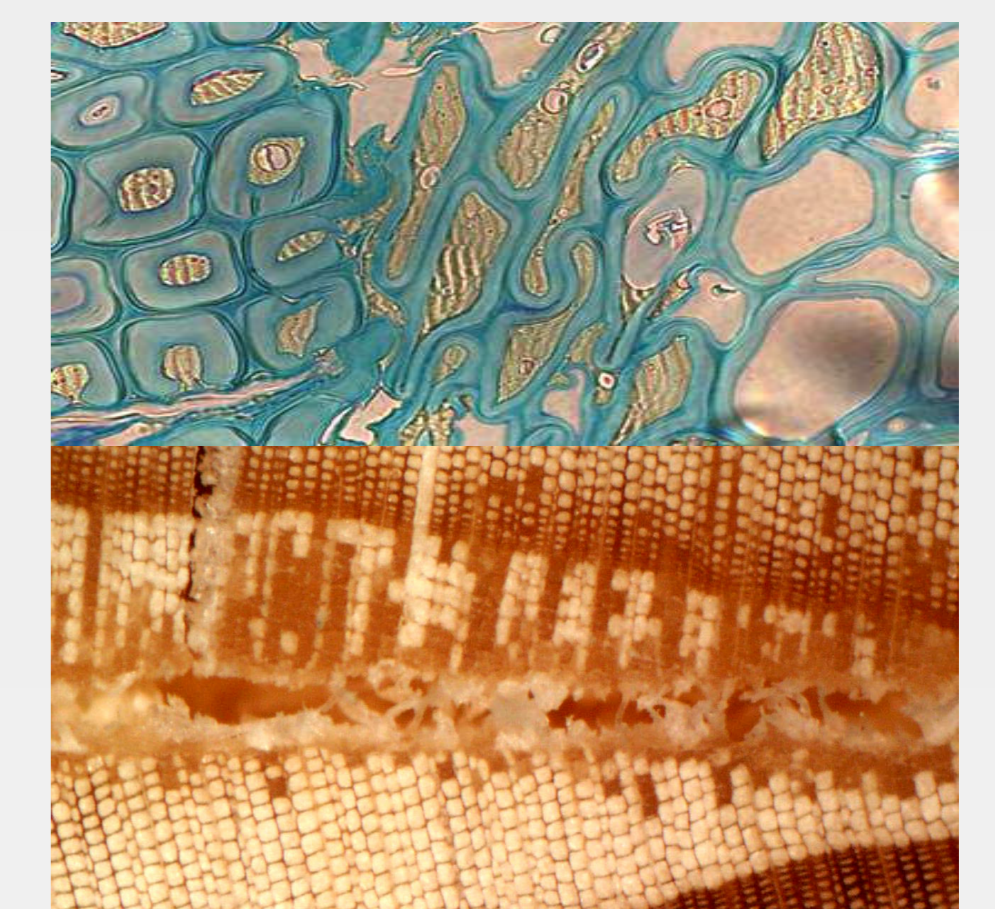
## Holzbiotechnologie

- Analytik der Holzinhaltstoffe
- Dauerhaftigkeit
- Biotechnologische Modifikation
- Biotechnologische Kontrolle



## Verklebung

- Chemische Untersuchungen
- Mechanik und Mikro-Mechanik
- Kriechen und Temperaturstabilität
- Mikroskopische Analyse



Forschung und Entwicklung Erfahrung und Kompetenz

## Lösungskompetenz für komplexe Fragestellungen

Konzeptentwicklung – Projektplanung – Antragserstellung  
Forschen – Analysieren – Entwickeln – Optimieren  
Material – Methoden – Prozesse

In Kooperation mit den Universitäten: BOKU, TU-Wien, JKU Linz

## Leistungsspektrum

- Experten- und Beratungsgespräche
- Prüfaufträge und Analysen
- Konzepterstellung für Forschungs- und Entwicklungsvorhaben
- Literatur und Patentrecherche
- Machbarkeitsstudien
- Erstellung von Versuchsplänen
- Antragsstellung nationaler und internationaler Forschungsprojekte
- Projektleitung und Versuchsdurchführung
- Präsentation von Ergebnissen