



Universität für Bodenkultur Wien

AbsolventInnenbefragung 2015

Ergebnisse der Erstbefragung des
Abschlussjahrgangs 2012/13

Spezialauswertung
Studienbedingungen nach Fachbereich und
Abschlussart

Rückfragehinweis:

Mag.a Elfriede Wagner, Stabsstelle Qualitätsmanagement
www.boku.ac.at/qm.html

Erstellt im Februar 2016

Inhalt

1	Einleitung: AbsolventInnenbefragung KOAB	2
2	Veröffentlichte Ergebnisse der AbsolventInnenbefragung KOAB	2
3	Legende	3
4	Bewertung der Studienangebote und –bedingungen.....	3
5	Bewertung der Beratungs- und Betreuungselemente	9
6	Bewertung der Ausstattung.....	11
7	Vermittlung von fachbezogenen Englischsprachkenntnissen	14
8	Bewertung der praxis- und berufsbezogenen Studienelemente	16
9	Zufriedenheit mit dem Studium	20
10	Rückblickende Studienentscheidung	22

1 Einleitung: AbsolventInnenbefragung KOAB

Das **Kooperationsprojekt AbsolventInnenstudien** (KOAB) ist ein vom International Centre for Higher Education Research (INCHER-Kassel) koordiniertes Projekt, in dessen Rahmen seit 2009 jährlich bis zu 170.000 HochschulabsolventInnen von insgesamt über 80 Hochschulen ca. 1,5 Jahre nach ihrem Studienabschluss zum Studium und zum Berufsweg befragt werden. Die BOKU nimmt seit 2012 an diesen AbsolventInnenbefragungen teil.

Als **zentrale Themen** werden neben dem Verbleib nach Studienabschluss, der Beschäftigungssuche und den Beschäftigungsbedingungen auch der Berufserfolg, die beruflichen Tätigkeiten und die im Studium erworbenen Kompetenzen sowie die retrospektive Bewertung des Studiums behandelt. Ein für die Partnerhochschulen entwickelter Kernfragebogen von INCHER-Kassel und optionale (BOKU-) spezifische Zusatzfragen erlauben individuelle Auswertungen zum Berufsverlauf der ehemaligen BOKU-Studierenden.

Für **Fragen und nähere Informationen** steht Ihnen Mag.a Elfriede Wagner, Stabsstelle Qualitätsmanagement (www.boku.ac.at/qm.html), gerne zur Verfügung.

2 Veröffentlichte Ergebnisse der AbsolventInnenbefragung KOAB

Auf der Webseite www.boku.ac.at/absstudien.html sind aktuell (Februar 2016) Berichte mit ausgewählten Ergebnissen auf gesamtuniversitäre Ebene (BOKU) sowie zu den einzelnen Fachbereichen für die Abschlussjahrgänge 2010/11, 2011/12 und 2012/13 verfügbar.

3 Legende

Legende und Fallzahl Fachbereiche

FH_B	Fachbereich Forst- und Holzwirtschaft: Bachelor (n = 24)
FH_M	Fachbereich Forst- und Holzwirtschaft, Naturgefahren, Wild: Master (n = 51)
KW_B	Fachbereich Kulturtechnik und Wasserwirtschaft: Bachelor (n = 50)
KW_M	Fachbereich Kulturtechnik und Wasserwirtschaft: Master (n = 56)
LP_B	Fachbereich Landschaftsplanung und Landschaftspflege: Bachelor (n = 64)
LP_M	Fachbereich Landschaftsplanung und Landschaftspflege: Master (n = 44)
LW_B	Fachbereich Landwirtschaft: Bachelor (n = 82)
LW_M	Fachbereich Landwirtschaft: Master (n = 82)
LB_B	Fachbereich Lebensmittel- und Biotechnologie: Bachelor (n = 74)
LB_M	Fachbereich Lebensmittel- und Biotechnologie: Master (n = 50)
UB_B	Fachbereich Umwelt- und Bioressourcenmanagement: Bachelor (n = 115)
UB_M	Fachbereich Umwelt- und Bioressourcenmanagement: Master (n = 29)
DO_D	Doktoratsstudien: Doktorat/PhD (n = 38)
Ges	Gesamt (n = 759)

(Anm.: Aufgrund des speziellen Fragebogens für Promovierte sind für die Kategorie DO_D nicht für alle Tabellen Antworten vorhanden.)

4 Bewertung der Studienangebote und -bedingungen

Wie in Grafik 1 sowie Tabelle 1 und 2 ersichtlich ist, bewerten die befragten AbsolventInnen besonders die Kontakte zu Mitstudierenden als positiv, und nur 2 % beurteilen diese als (sehr) schlecht. Ebenfalls positiv ist die Bewertung der fachlichen Qualität der Lehre zu sehen, welche 77 % der Befragten als (sehr) gut bewerten und nur 5 % als (sehr) schlecht.

Kritischer bewertet wird beispielsweise das Training von mündlichen Präsentationen, welches zwar 37 % der AbsolventInnen als (sehr) gut, aber auch 35 % als (sehr) schlecht beurteilen.

Grafik 1 Bewertung der Studienangebote und -bedingungen (Prozent)

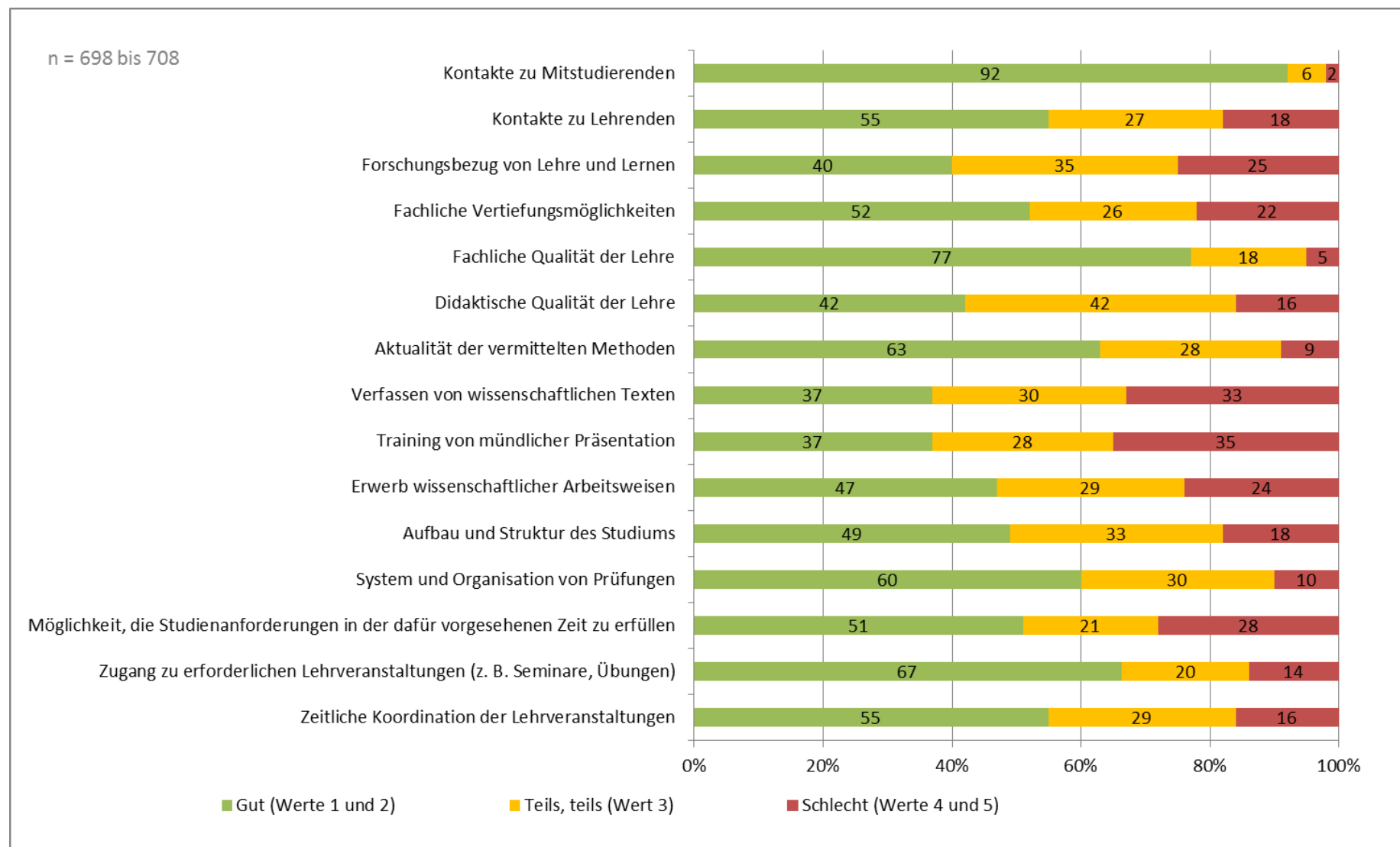


Tabelle 1 Bewertung der Studienangebote und -bedingungen nach Fachbereich und Abschlussart (arithmetischer Mittelwert)

	FH_B	FH_M	KW_B	KW_M	LP_B	LP_M	LW_B	LW_M	LB_B	LB_M	UB_B	UB_M	Ges
Zeitliche Koordination der Lehrveranstaltungen	2,6	2,4	2,3	2,6	2,9	2,6	2,6	2,1	2,7	2,1	2,5	2,7	2,5
Zugang zu erforderlichen Lehrveranstaltungen (z. B. Seminare, Übungen)	2,0	1,7	1,7	1,7	2,8	2,8	2,6	1,9	2,2	1,8	2,6	2,4	2,2
Möglichkeit, die Studienanforderungen in der dafür vorgesehenen Zeit zu erfüllen	2,8	2,1	3,3	2,5	2,6	2,5	2,2	1,8	3,9	2,3	3,0	2,2	2,6
System und Organisation von Prüfungen	2,5	2,3	2,3	2,3	2,5	2,4	2,3	2,1	2,4	2,0	2,6	2,5	2,4
Aufbau und Struktur des Studiums	2,5	2,6	2,5	2,7	2,9	2,8	2,6	2,4	2,3	2,4	2,9	2,7	2,6
Erwerb wissenschaftlicher Arbeitsweisen	2,7	2,8	3,4	2,8	2,8	2,7	3,0	2,4	2,4	2,4	2,6	2,7	2,7
Training von mündlicher Präsentation	2,5	2,5	3,7	2,9	2,6	2,5	2,9	2,3	4,0	3,3	3,2	2,2	3,0
Verfassen von wissenschaftlichen Texten	2,8	2,9	4,0	3,1	2,6	2,5	3,3	2,6	3,3	3,1	2,6	2,4	2,9
Aktualität der vermittelten Methoden	2,7	2,1	2,3	2,4	2,5	2,2	2,6	2,4	2,1	2,1	2,2	2,3	2,3
Didaktische Qualität der Lehre	2,8	2,9	2,7	2,8	2,7	2,5	2,8	2,7	2,7	2,4	2,6	2,7	2,7
Fachliche Qualität der Lehre	2,0	2,1	1,9	2,0	2,3	2,4	2,1	2,0	1,8	1,9	2,1	2,4	2,1
Fachliche Vertiefungsmöglichkeiten	2,3	2,6	2,3	2,4	2,8	2,5	2,6	2,3	2,3	2,4	3,2	2,8	2,6
Forschungsbezug von Lehre und Lernen	2,3	2,5	2,8	2,9	3,1	2,9	2,9	2,4	2,7	2,4	3,2	3,1	2,8
Kontakte zu Lehrenden	1,8	1,8	2,4	2,3	2,5	2,1	2,5	2,0	2,4	1,8	3,3	2,5	2,4
Kontakte zu Mitstudierenden	1,3	1,4	1,5	1,5	1,4	1,4	1,4	1,5	1,3	1,5	1,6	1,5	1,5
Anzahl	24	50	49	55	64	42	81	81	73	49	113	27	708

Frage: Wie beurteilen Sie die folgenden Studienangebote und -bedingungen in Ihrem Fach? Antwortskala von 1 = 'Sehr gut' bis 5 = 'Sehr schlecht'.

Tabelle 2 Bewertung der Studienangebote und -bedingungen nach Fachbereich und Abschlussart (Prozent; Antwortkategorien zusammengefasst)

	FH_B	FH_M	KW_B	KW_M	LP_B	LP_M	LW_B	LW_M	LB_B	LB_M	UB_B	UB_M	Ges
Zeitliche Koordination der Lehrveranstaltungen													
Gut (Werte 1 und 2)	46	62	63	58	36	50	46	77	44	73	54	44	55
Teils, teils (Wert 3)	33	22	24	22	38	31	42	12	33	22	33	41	29
Schlecht (Werte 4 und 5)	21	16	12	20	27	19	12	11	23	4	13	15	16
Gesamt	100	100	100	100	100	100	100	100	100	100	100	100	100

Universität für Bodenkultur Wien: KOAB-Spezialauswertung, Studienbedingungen
(Abschlussjahrgang 2012/13)

Zugang zu erforderlichen Lehrveranstaltungen (z. B. Seminare, Übungen)

Gut (Werte 1 und 2)	75	84	90	89	45	48	51	84	64	83	50	67	67
Teils, teils (Wert 3)	17	14	8	6	27	21	33	10	21	13	30	19	20
Schlecht (Werte 4 und 5)	8	2	2	6	28	31	16	6	15	4	20	15	14
Gesamt	100	100	100	100	100	100	100	100	100	100	100	100	100

Möglichkeit, die Studienanforderungen in der dafür vorgesehenen Zeit zu erfüllen

Gut (Werte 1 und 2)	50	68	22	57	45	52	67	81	14	59	39	74	51
Teils, teils (Wert 3)	17	20	20	22	33	21	20	14	14	29	22	11	21
Schlecht (Werte 4 und 5)	33	12	57	20	22	26	14	5	73	12	39	15	28
Gesamt	100	100	100	100	100	100	100	100	100	100	100	100	100

System und Organisation von Prüfungen

Gut (Werte 1 und 2)	54	56	59	60	52	57	60	73	62	75	53	63	60
Teils, teils (Wert 3)	29	32	33	33	34	31	32	23	33	23	27	26	30
Schlecht (Werte 4 und 5)	17	12	8	7	14	12	7	4	5	2	20	11	10
Gesamt	100	100	100	100	100	100	100	100	100	100	100	100	100

Aufbau und Struktur des Studiums

Gut (Werte 1 und 2)	58	52	57	44	34	43	44	63	64	59	36	41	49
Teils, teils (Wert 3)	29	30	27	35	44	31	41	23	26	27	40	44	33
Schlecht (Werte 4 und 5)	13	18	16	22	22	26	15	15	10	14	24	15	18
Gesamt	100	100	100	100	100	100	100	100	100	100	100	100	100

Erwerb wissenschaftlicher Arbeitsweisen

Gut (Werte 1 und 2)	50	38	18	44	44	45	36	59	64	51	54	48	47
Teils, teils (Wert 3)	25	42	35	29	31	29	35	20	14	39	26	30	29
Schlecht (Werte 4 und 5)	25	20	47	27	25	26	30	21	22	10	21	22	24
Gesamt	100	100	100	100	100	100	100	100	100	100	100	100	100

Training von mündlicher Präsentation

Gut (Werte 1 und 2)	50	54	10	44	45	57	37	64	6	24	20	70	37
Teils, teils (Wert 3)	38	26	24	22	31	31	35	18	19	31	40	22	28
Schlecht (Werte 4 und 5)	13	20	65	35	23	12	28	19	75	45	40	7	35
Gesamt	100	100	100	100	100	100	100	100	100	100	100	100	100

Universität für Bodenkultur Wien: KOAB-Spezialauswertung, Studienbedingungen
(Abschlussjahrgang 2012/13)

Verfassen von wissenschaftlichen Texten

Gut (Werte 1 und 2)	33	38	6	25	48	52	22	52	21	33	51	67	37
Teils, teils (Wert 3)	46	28	16	36	30	31	32	30	36	29	30	15	30
Schlecht (Werte 4 und 5)	21	34	78	38	22	17	46	19	44	39	19	19	33
Gesamt	100	100	100	100	100	100	100	100	100	100	100	100	100

Aktualität der vermittelten Methoden

Gut (Werte 1 und 2)	46	71	65	60	56	69	51	58	68	71	71	63	63
Teils, teils (Wert 3)	38	25	29	29	34	21	35	29	29	24	21	30	28
Schlecht (Werte 4 und 5)	17	4	6	11	9	10	15	13	3	4	7	7	9
Gesamt	100	100	100	100	100	100	100	100	100	100	100	100	100

Didaktische Qualität der Lehre

Gut (Werte 1 und 2)	29	36	43	38	42	57	40	43	39	53	42	41	42
Teils, teils (Wert 3)	54	38	41	38	44	33	43	43	46	31	44	48	42
Schlecht (Werte 4 und 5)	17	26	16	24	14	10	17	15	15	16	13	11	16
Gesamt	100	100	100	100	100	100	100	100	100	100	100	100	100

Fachliche Qualität der Lehre

Gut (Werte 1 und 2)	83	72	88	75	67	69	73	79	92	82	79	56	77
Teils, teils (Wert 3)	13	24	12	22	28	21	20	15	8	14	17	37	18
Schlecht (Werte 4 und 5)	4	4	0	4	5	10	7	6	0	4	4	7	5
Gesamt	100	100	100	100	100	100	100	100	100	100	100	100	100

Fachliche Vertiefungsmöglichkeiten

Gut (Werte 1 und 2)	67	44	57	64	42	69	51	63	63	55	30	44	52
Teils, teils (Wert 3)	21	44	31	24	27	7	33	20	23	27	27	26	26
Schlecht (Werte 4 und 5)	13	12	12	13	31	24	16	17	14	18	43	30	22
Gesamt	100	100	100	100	100	100	100	100	100	100	100	100	100

Forschungsbezug von Lehre und Lernen

Gut (Werte 1 und 2)	63	56	44	33	27	36	33	55	43	60	24	30	40
Teils, teils (Wert 3)	21	30	38	35	34	38	44	33	36	27	37	33	35
Schlecht (Werte 4 und 5)	17	14	19	31	39	26	23	13	21	13	39	37	25
Gesamt	100	100	100	100	100	100	100	100	100	100	100	100	100

Universität für Bodenkultur Wien: KOAB-Spezialauswertung, Studienbedingungen
(Abschlussjahrgang 2012/13)

Kontakte zu Lehrenden

Gut (Werte 1 und 2)	79	76	51	55	47	67	49	73	55	83	23	52	55
Teils, teils (Wert 3)	21	18	33	38	33	26	36	11	30	8	31	33	27
Schlecht (Werte 4 und 5)	0	6	16	7	20	7	15	15	15	8	46	15	18
Gesamt	100	100	100	100	100	100	100	100	100	100	100	100	100

Kontakte zu Mitstudierenden

Gut (Werte 1 und 2)	100	92	90	91	94	93	93	88	95	92	88	93	92
Teils, teils (Wert 3)	0	6	6	7	5	7	6	11	4	6	6	7	6
Schlecht (Werte 4 und 5)	0	2	4	2	2	0	1	1	1	2	5	0	2
Gesamt	100	100	100	100	100	100	100	100	100	100	100	100	100
Anzahl	24	50	49	55	64	42	81	81	73	49	113	27	708

Frage: Wie beurteilen Sie die folgenden Studienangebote und -bedingungen in Ihrem Fach? Antwortskala von 1 = 'Sehr gut' bis 5 = 'Sehr schlecht'.

5 Bewertung der Beratungs- und Betreuungselemente

Die befragten AbsolventInnen sind mit den Beratungs- und Betreuungselementen nur teilweise zufrieden (siehe Tabelle 2 und Grafik 2). So bewerten 60 % der Befragten mit der fachlichen Beratung und Betreuung durch Lehrende als (sehr) gut, während 12 % diese als (sehr) schlecht beurteilen. Eine geringere Zufriedenheit lässt sich bei der individuellen Berufsberatung erkennen, die 68 % der AbsolventInnen als (sehr) schlecht beurteilen und nur 12 % als (sehr) gut.

Grafik 2 Bewertung der Beratungs- und Betreuungselemente (Prozent)

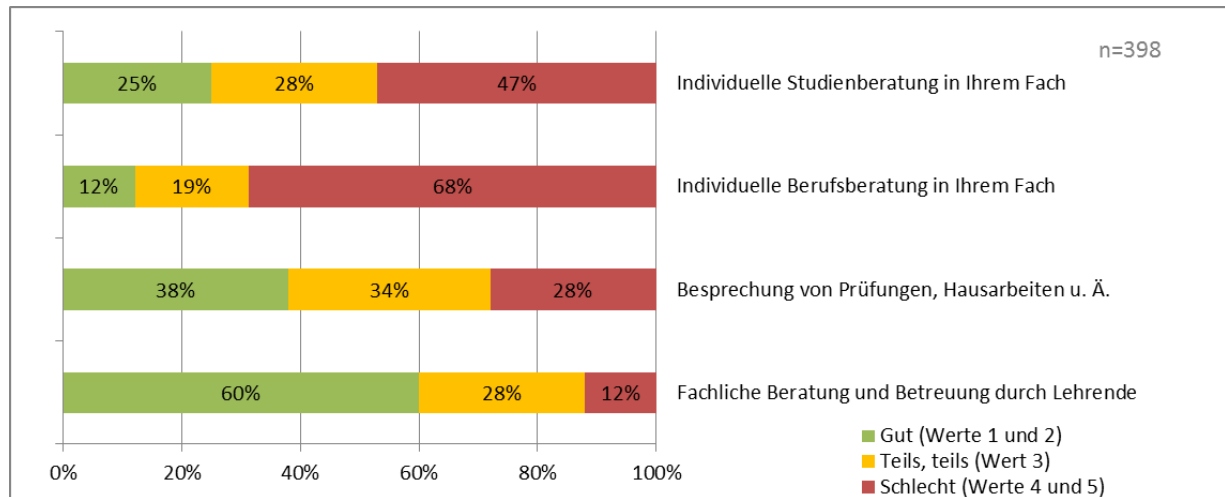


Tabelle 3 Bewertung der Beratungs- und Betreuungselemente nach Fachbereich und Abschlussart (arithmetischer Mittelwert)

	FH_B	FH_M	KW_B	KW_M	LP_B	LP_M	LW_B	LW_M	LB_B	LB_M	UB_B	UB_M	Ges
Fachliche Beratung und Betreuung durch Lehrende	2,0	2,0	2,2	2,4	2,5	2,4	2,6	2,1	2,4	2,0	2,9	2,6	2,4
Besprechung von Prüfungen, Hausarbeiten u. Ä.	2,3	2,6	2,9	3,1	2,8	3,1	3,1	2,6	3,1	2,6	3,0	3,0	2,9
Individuelle Berufsberatung in Ihrem Fach	2,9	3,8	4,1	4,2	3,9	4,2	3,9	3,7	4,1	3,6	4,1	4,4	3,9
Individuelle Studienberatung in Ihrem Fach	2,9	3,2	3,6	3,9	3,5	3,4	3,4	3,3	3,0	3,2	3,4	3,9	3,4
Anzahl	24	48	45	54	64	40	75	76	68	46	99	27	666

Frage: Wie beurteilen Sie die folgenden Beratungs- und Betreuungselemente in Ihrem Fach? Antwortskala von 1 = 'Sehr gut' bis 5 = 'Sehr schlecht'.

Tabelle 4 Bewertung der Beratungs- und Betreuungselemente nach Fachbereich und Abschlussart (Prozent; Antwortkategorien zusammengefasst)

	FH_B	FH_M	KW_B	KW_M	LP_B	LP_M	LW_B	LW_M	LB_B	LB_M	UB_B	UB_M	Ges
Fachliche Beratung und Betreuung durch Lehrende													
Gut (Werte 1 und 2)	79	81	68	63	55	56	48	69	55	76	40	56	60
Teils, teils (Wert 3)	17	11	25	29	39	36	31	24	31	20	34	26	28
Schlecht (Werte 4 und 5)	4	9	7	8	6	8	21	7	14	4	26	19	12
Gesamt	100	100	100	100	100	100	100	100	100	100	100	100	100
Besprechung von Prüfungen, Hausarbeiten u. Ä.													
Gut (Werte 1 und 2)	57	50	41	30	33	32	27	51	29	58	31	45	38
Teils, teils (Wert 3)	33	30	22	38	44	35	37	28	38	21	44	14	34
Schlecht (Werte 4 und 5)	10	20	37	33	23	32	36	21	33	21	25	41	28
Gesamt	100	100	100	100	100	100	100	100	100	100	100	100	100
Individuelle Berufsberatung in Ihrem Fach													
Gut (Werte 1 und 2)	42	20	8	8	8	3	11	22	6	23	8	0	12
Teils, teils (Wert 3)	17	13	21	12	26	20	22	17	26	23	17	16	19
Schlecht (Werte 4 und 5)	42	67	71	81	67	77	68	61	69	53	75	84	68
Gesamt	100	100	100	100	100	100	100	100	100	100	100	100	100
Individuelle Studienberatung in Ihrem Fach													
Gut (Werte 1 und 2)	50	34	13	8	12	26	23	30	39	30	26	6	25
Teils, teils (Wert 3)	14	22	33	32	44	22	28	26	27	20	28	29	28
Schlecht (Werte 4 und 5)	36	44	54	60	44	52	49	45	34	50	46	65	47
Gesamt	100	100	100	100	100	100	100	100	100	100	100	100	100
Anzahl	14	32	24	25	41	27	43	47	41	30	57	17	398

Frage: Wie beurteilen Sie die folgenden Beratungs- und Betreuungselemente in Ihrem Fach? Antwortskala von 1 = 'Sehr gut' bis 5 = 'Sehr schlecht'.

6 Bewertung der Ausstattung

Die befragten AbsolventInnen sind grundsätzlich mit der Ausstattung zufrieden. Besonders zufrieden sind die Befragten mit der Verfügbarkeit notwendiger Literatur in der Fachbibliothek, die 79 % als (sehr) gut bewerten und lediglich 6 % als (sehr) schlecht. Wie man in Tabelle 3 und Grafik 3 sieht, bewerten die Befragten die Verfügbarkeit und die Ausstattung der Lehr- und Lernräume bzw. Laborplätzen etwas schlechter.

Grafik 3 Bewertung der Ausstattung (Prozent)

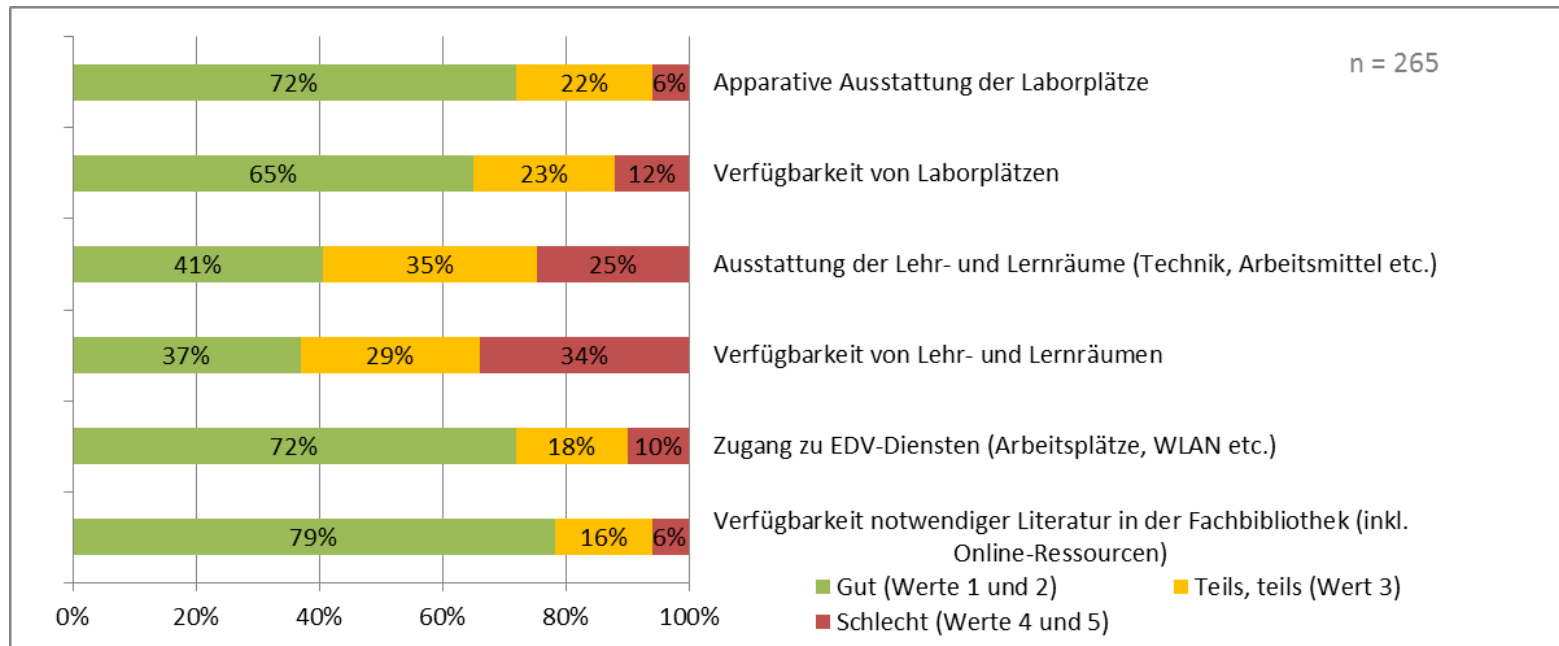


Tabelle 5 Bewertung der Ausstattung nach Fachbereich und Abschlussart (arithmetischer Mittelwert)

	FH_B	FH_M	KW_B	KW_M	LP_B	LP_M	LW_B	LW_M	LB_B	LB_M	UB_B	UB_M	Ges
Verfügbarkeit notwendiger Literatur in der Fachbibliothek (inkl. Online-Ressourcen)	1,8	1,8	1,9	1,9	2,2	2,1	2,0	1,9	1,8	1,8	2,0	1,9	2,0
Zugang zu EDV-Diensten (Arbeitsplätze, WLAN etc.)	2,0	2,3	1,9	2,2	2,5	2,8	1,9	1,9	1,7	2,1	2,0	1,7	2,1
Verfügbarkeit von Lehr- und Lernräumen	3,1	3,0	3,1	2,8	3,7	3,4	2,9	2,4	2,7	2,5	3,1	2,6	2,9
Ausstattung der Lehr- und Lernräume (Technik, Arbeitsmittel etc.)	2,5	2,8	3,0	2,8	3,2	3,3	2,9	2,5	2,5	2,4	2,8	2,7	2,8
Verfügbarkeit von Laborplätzen	1,8	2,1	2,1	2,2	2,0	2,5	3,0	2,1	2,0	1,9	3,1	3,0	2,2
Apparative Ausstattung der Laborplätze	1,7	2,0	2,3	1,9	2,3	2,5	2,4	2,2	1,8	1,9	2,5	-	2,0
Anzahl	24	49	49	53	64	42	80	82	72	49	110	28	702

Frage: Wie beurteilen Sie die Ausstattung in Ihrem Studium/Studiengang? Antwortskala von 1 = 'Sehr gut' bis 5 = 'Sehr schlecht'.

Tabelle 6 Bewertung der Ausstattung nach Fachbereich und Abschlussart (Prozent; Antwortkategorien zusammengefasst)

	FH_B	FH_M	KW_B	KW_M	LP_B	LP_M	LW_B	LW_M	LB_B	LB_M	UB_B	UB_M	Ges
Verfügbarkeit notwendiger Literatur in der Fachbibliothek (inkl. Online-Ressourcen)													
Gut (Werte 1 und 2)	83	90	83	79	70	76	74	79	83	80	75	82	79
Teils, teils (Wert 3)	17	8	10	19	22	7	20	16	13	12	19	14	16
Schlecht (Werte 4 und 5)	0	2	6	2	8	17	6	5	4	8	5	4	6
Gesamt	100	100	100	100	100	100	100	100	100	100	100	100	100
Zugang zu EDV-Diensten (Arbeitsplätze, WLAN etc.)													
Gut (Werte 1 und 2)	75	65	86	66	56	41	76	77	90	69	71	89	72
Teils, teils (Wert 3)	21	16	10	19	22	34	15	18	4	19	23	11	18
Schlecht (Werte 4 und 5)	4	18	4	15	22	24	9	5	6	13	6	0	10
Gesamt	100	100	100	100	100	100	100	100	100	100	100	100	100

Universität für Bodenkultur Wien: KOAB-Spezialauswertung, Studienbedingungen
(Abschlussjahrgang 2012/13)

Verfügbarkeit von Lehr- und Lernräumen

Gut (Werte 1 und 2)	21	38	29	42	13	24	39	56	43	49	33	46	37
Teils, teils (Wert 3)	50	19	27	28	25	29	28	28	35	31	27	36	29
Schlecht (Werte 4 und 5)	29	44	45	30	63	48	34	16	22	20	40	18	34
Gesamt	100	100	100	100	100	100	100	100	100	100	100	100	100

Ausstattung der Lehr- und Lernräume (Technik, Arbeitsmittel etc.)

Gut (Werte 1 und 2)	50	45	38	36	27	24	40	49	47	53	39	43	41
Teils, teils (Wert 3)	27	24	30	40	38	34	33	38	36	33	36	43	35
Schlecht (Werte 4 und 5)	23	31	32	25	36	41	28	13	17	14	26	14	25
Gesamt	100	100	100	100	100	100	100	100	100	100	100	100	100

Verfügbarkeit von Laborplätzen

Gut (Werte 1 und 2)	82	73	75	58	67	/	37	69	74	77	31	/	65
Teils, teils (Wert 3)	18	14	13	32	33	/	30	24	17	17	46	/	23
Schlecht (Werte 4 und 5)	0	14	13	11	0	/	33	7	9	6	23	/	12
Gesamt	100	100	100	100	100	/	100	100	100	100	100	/	100

Apparative Ausstattung der Laborplätze

Gut (Werte 1 und 2)	82	65	50	70	56	/	66	62	88	77	46	-	72
Teils, teils (Wert 3)	18	35	50	25	44	/	22	27	10	15	38	-	22
Schlecht (Werte 4 und 5)	0	0	0	5	0	/	12	12	1	8	15	-	6
Gesamt	100	100	100	100	100	/	100	100	100	100	100	-	100
Anzahl	11	20	6	20	9	2	41	26	69	48	13	0	265

Frage: Wie beurteilen Sie die Ausstattung in Ihrem Studium/Studiengang? Antwortskala von 1 = 'Sehr gut' bis 5 = 'Sehr schlecht'.

7 Vermittlung von fachbezogenen Englischsprachkenntnissen

In Tabelle 4 und 5 ist zu sehen, dass die Beurteilung der Vermittlung der Englischsprachkenntnisse eher kritisch ausfällt. Über die Hälfte der Befragten beurteilt sowohl die Vorbereitung auf englischsprachige Fachkommunikation und die Vorbereitung auf den Umgang mit englischsprachiger Literatur als sehr schlecht oder schlecht.

Grafik 4 Vermittlung von fachbezogenen Englischsprachkenntnissen nach Fachbereich und Abschlussart (Prozent)

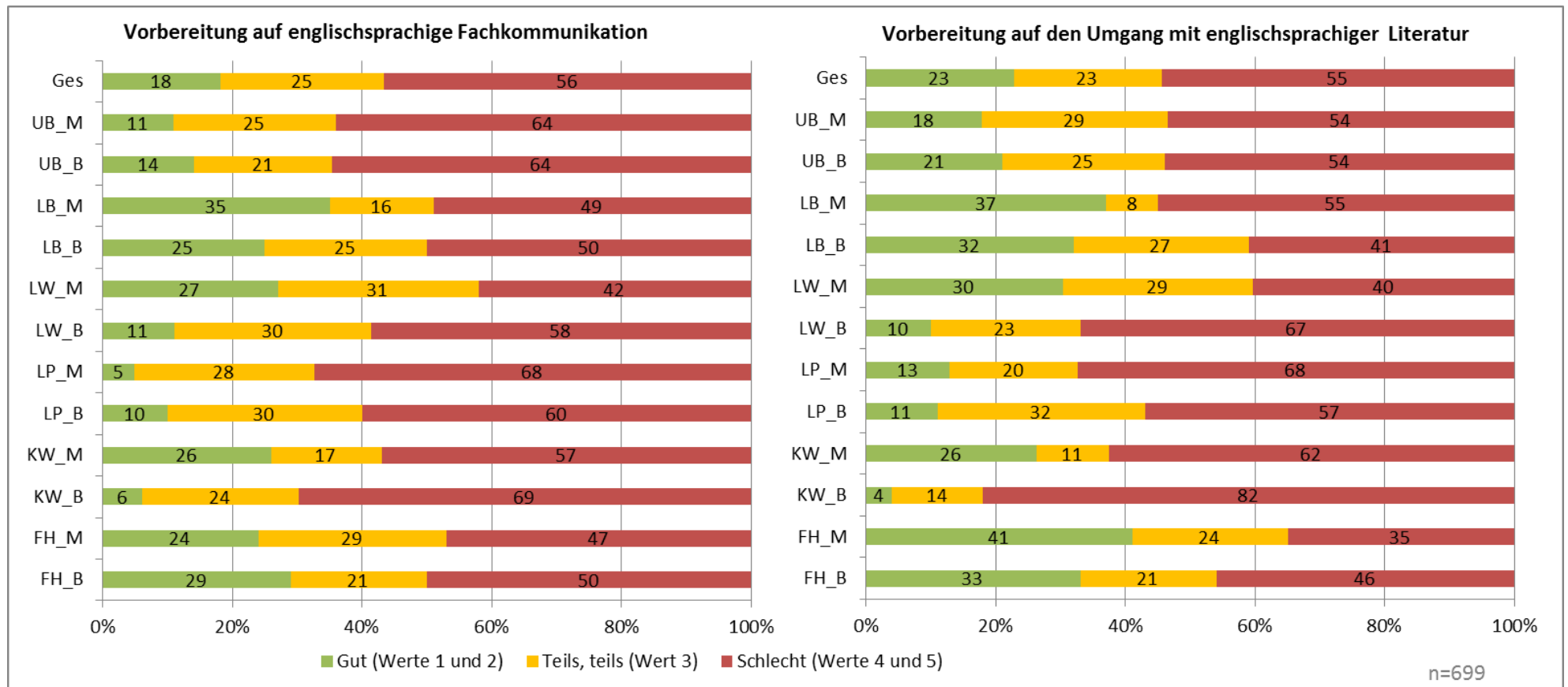


Tabelle 7 Vermittlung von fachbezogenen Englischsprachkenntnissen nach Fachbereich und Abschlussart (arithmetischer Mittelwert)

	FH_B	FH_M	KW_B	KW_M	LP_B	LP_M	LW_B	LW_M	LB_B	LB_M	UB_B	UB_M	Ges
Vorbereitung auf englischsprachige Fachkommunikation	3,3	3,3	3,9	3,4	3,8	4,0	3,8	3,2	3,3	3,2	3,8	4,0	3,6
Vorbereitung auf den Umgang mit englischsprachiger Literatur	3,3	2,9	4,1	3,5	3,6	4,0	3,8	3,2	3,1	3,2	3,5	3,7	3,5
Anzahl	24	49	49	53	63	40	79	82	72	49	112	28	700

Frage: Wie beurteilen Sie die Vermittlung von fachbezogenen Fremdsprachenkenntnissen in Ihrem Studium/Studiengang? Antwortskala von 1 = 'Sehr gut' bis 5 = 'Sehr schlecht'.

Tabelle 8 Vermittlung von fachbezogenen Englischsprachkenntnissen nach Fachbereich und Abschlussart (Prozent)

	FH_B	FH_M	KW_B	KW_M	LP_B	LP_M	LW_B	LW_M	LB_B	LB_M	UB_B	UB_M	Ges
01 Vorbereitung auf englischsprachige Fachkommunikation													
Gut (Werte 1 und 2)	29	24	6	26	10	5	11	27	25	35	14	11	18
Teils, teils (Wert 3)	21	29	24	17	30	28	30	31	25	16	21	25	25
Schlecht (Werte 4 und 5)	50	47	69	57	60	68	58	42	50	49	64	64	56
Gesamt	100	100	100	100	100	100	100	100	100	100	100	100	100
02 Vorbereitung auf den Umgang mit englischsprachiger Literatur													
Gut (Werte 1 und 2)	33	41	4	26	11	13	10	30	32	37	21	18	23
Teils, teils (Wert 3)	21	24	14	11	32	20	23	29	27	8	25	29	23
Schlecht (Werte 4 und 5)	46	35	82	62	57	68	67	40	41	55	54	54	55
Gesamt	100	100	100	100	100	100	100	100	100	100	100	100	100
Anzahl	24	49	49	53	63	40	79	82	71	49	112	28	699

Frage: Wie beurteilen Sie die Vermittlung von fachbezogenen Fremdsprachenkenntnissen in Ihrem Studium/Studiengang? Antwortskala von 1 = 'Sehr gut' bis 5 = 'Sehr schlecht'.

8 Bewertung der praxis- und berufsbezogenen Studienelemente

Sowohl in Tabelle 6 als auch in Grafik 4 ist zu erkennen, dass die Unterstützung bei der Suche geeigneter Praktikumsplätze und bei der Stellensuche von der Mehrheit der befragten AbsolventInnen (73 % bzw. 75 %) als sehr schlecht oder schlecht bewertet wird und nur 8 % bzw. 6 % diese als (sehr) gut empfinden. Am besten wurde die Aktualität der vermittelten Lehrinhalte bezogen auf Praxisanforderungen beurteilt, welche über die Hälfte der Befragten als (sehr) gut empfinden.

Grafik 5 Bewertung der praxis- und berufsbezogenen Studienelemente (Prozent)

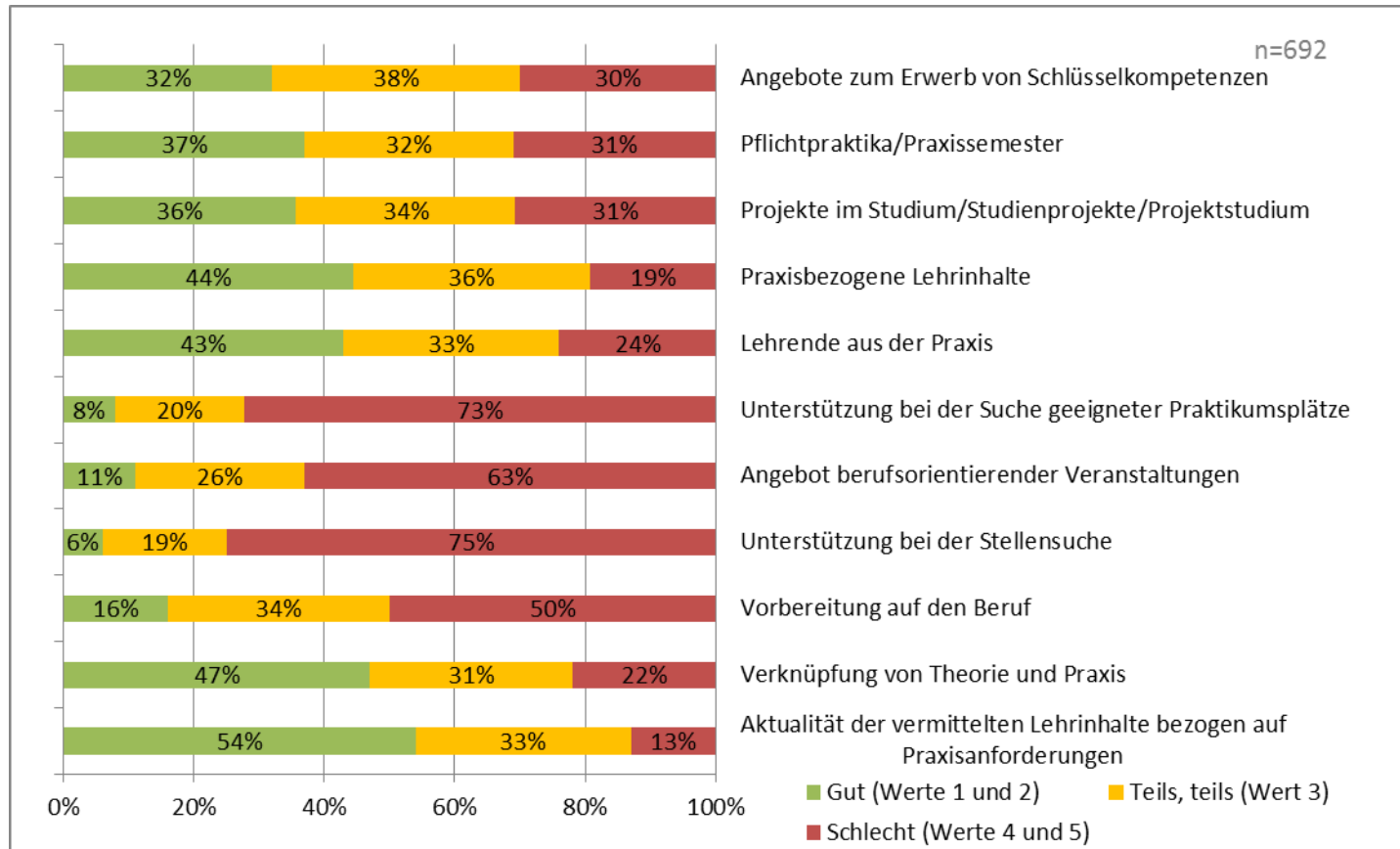


Tabelle 9 Bewertung der praxis- und berufsbezogenen Studienelemente nach Fachbereich und Abschlussart (arithmetischer Mittelwert)

	FH_B	FH_M	KW_B	KW_M	LP_B	LP_M	LW_B	LW_M	LB_B	LB_M	UB_B	UB_M	Ges
Aktualität der vermittelten Lehrinhalte bezogen auf Praxisanforderungen	2,5	2,1	2,3	2,5	2,7	2,6	2,7	2,5	2,2	2,2	2,6	2,6	2,5
Verknüpfung von Theorie und Praxis	2,1	2,6	2,5	2,7	2,8	2,7	3,1	2,6	2,3	2,4	2,9	2,8	2,7
Vorbereitung auf den Beruf	2,8	3,1	3,1	3,5	3,7	3,7	3,6	3,3	3,2	3,3	3,8	3,7	3,5
Unterstützung bei der Stellensuche	3,6	4,1	4,2	4,1	4,3	4,3	4,0	3,9	4,0	3,8	4,3	4,3	4,1
Angebot berufsorientierender Veranstaltungen	3,3	3,5	3,8	4,0	3,8	4,0	3,5	3,5	3,7	3,6	4,0	4,0	3,7
Unterstützung bei der Suche geeigneter Praktikumsplätze	3,1	3,9	4,3	4,2	4,3	4,4	3,8	3,8	4,2	3,8	4,0	4,3	4,0
Lehrende aus der Praxis	2,5	2,4	2,8	2,8	2,3	2,4	3,0	2,8	2,8	2,7	3,0	3,2	2,8
Praxisbezogene Lehrinhalte	2,2	2,5	2,5	2,6	2,5	2,5	2,9	2,6	2,5	2,6	3,0	3,0	2,7
Projekte im Studium/Studienprojekte/Projektstudium	3,2	3,0	2,1	2,5	2,3	2,3	3,4	2,6	3,5	3,3	3,4	3,3	2,9
Pflichtpraktika/Praxissemester	2,7	3,2	2,4	3,3	4,3	4,2	2,5	3,3	2,7	2,5	2,6	3,6	3,0
Angebote zum Erwerb von Schlüsselkompetenzen (z. B. Kommunikationsfähigkeiten, Teamarbeit, Lerntechniken)	3,2	3,0	3,2	3,3	3,0	2,8	2,8	2,7	3,3	3,2	2,9	2,9	3,0
Anzahl	24	49	49	53	64	42	80	82	72	47	112	27	701

Frage: Wie beurteilen Sie die folgenden praxis- und berufsbezogenen Elemente in Ihrem Studium/Studiengang? Antwortskala von 1 = 'Sehr gut' bis 5 = 'Sehr schlecht'. Kernfrage.

Tabelle 10 Bewertung der praxis- und berufsbezogenen Studienelemente nach Fachbereich und Abschlussart (Prozent; Antwortkategorien zusammengefasst)

	FH_B	FH_M	KW_B	KW_M	LP_B	LP_M	LW_B	LW_M	LB_B	LB_M	UB_B	UB_M	Ges
Aktualität der vermittelten Lehrinhalte bezogen auf Praxisanforderungen													
Gut (Werte 1 und 2)	58	71	69	55	48	54	46	50	63	64	45	48	54
Teils, teils (Wert 3)	38	23	20	32	32	32	35	41	33	28	39	30	33
Schlecht (Werte 4 und 5)	4	6	10	13	21	15	19	9	4	9	16	22	13
Gesamt	100	100	100	100	100	100	100	100	100	100	100	100	100

Universität für Bodenkultur Wien: KOAB-Spezialauswertung, Studienbedingungen
(Abschlussjahrgang 2012/13)

Verknüpfung von Theorie und Praxis

Gut (Werte 1 und 2)	75	48	49	42	52	50	30	48	63	60	36	48	47
Teils, teils (Wert 3)	21	31	39	38	19	29	34	33	24	26	36	30	31
Schlecht (Werte 4 und 5)	4	21	12	21	30	21	35	20	13	15	29	22	22
Gesamt	100	100	100	100	100	100	100	100	100	100	100	100	100

Vorbereitung auf den Beruf

Gut (Werte 1 und 2)	39	27	25	13	14	12	9	15	29	21	5	7	16
Teils, teils (Wert 3)	39	40	48	28	23	31	38	41	32	38	28	30	34
Schlecht (Werte 4 und 5)	22	33	27	58	63	57	54	44	39	40	67	63	50
Gesamt	100	100	100	100	100	100	100	100	100	100	100	100	100

Unterstützung bei der Stellensuche

Gut (Werte 1 und 2)	13	9	6	4	2	2	4	10	6	11	4	0	6
Teils, teils (Wert 3)	39	17	8	20	19	12	24	21	25	27	12	22	19
Schlecht (Werte 4 und 5)	48	74	85	76	80	86	72	70	69	62	85	78	75
Gesamt	100	100	100	100	100	100	100	100	100	100	100	100	100

Angebot berufsorientierender Veranstaltungen

Gut (Werte 1 und 2)	22	21	15	8	8	7	14	14	10	9	5	0	11
Teils, teils (Wert 3)	26	21	13	15	27	20	32	33	32	38	23	33	26
Schlecht (Werte 4 und 5)	52	58	72	77	65	73	54	53	58	53	72	67	63
Gesamt	100	100	100	100	100	100	100	100	100	100	100	100	100

Unterstützung bei der Suche geeigneter

Praktikumsplätze

Gut (Werte 1 und 2)	29	13	2	4	2	0	11	9	6	11	9	0	8
Teils, teils (Wert 3)	29	13	15	17	11	21	30	25	14	23	18	23	20
Schlecht (Werte 4 und 5)	42	74	83	79	87	79	59	66	81	66	73	77	73
Gesamt	100	100	100	100	100	100	100	100	100	100	100	100	100

Lehrende aus der Praxis

Gut (Werte 1 und 2)	50	63	41	43	65	63	30	42	39	40	30	26	43
Teils, teils (Wert 3)	33	17	33	30	22	23	43	31	33	40	44	37	33
Schlecht (Werte 4 und 5)	17	21	27	26	13	15	27	27	28	20	26	37	24
Gesamt	100	100	100	100	100	100	100	100	100	100	100	100	100

Universität für Bodenkultur Wien: KOAB-Spezialauswertung, Studienbedingungen
(Abschlussjahrgang 2012/13)

Praxisbezogene Lehrinhalte

Gut (Werte 1 und 2)	67	56	52	49	55	52	32	44	49	46	30	31	44
Teils, teils (Wert 3)	25	31	31	27	26	36	44	39	39	39	42	38	36
Schlecht (Werte 4 und 5)	8	13	17	24	19	12	24	17	13	15	28	31	19
Gesamt	100	100	100	100	100	100	100	100	100	100	100	100	100

Projekte im Studium/Studienprojekte/Projektstudium

Gut (Werte 1 und 2)	17	32	71	56	64	60	15	51	14	25	15	19	36
Teils, teils (Wert 3)	50	36	21	27	23	30	41	28	32	36	43	37	34
Schlecht (Werte 4 und 5)	33	32	8	17	13	10	44	21	54	39	41	44	31
Gesamt	100	100	100	100	100	100	100	100	100	100	100	100	100

Pflichtpraktika/Praxissemester

Gut (Werte 1 und 2)	50	30	56	20	8	3	49	29	47	49	52	15	37
Teils, teils (Wert 3)	33	32	27	47	12	22	35	32	35	33	31	35	32
Schlecht (Werte 4 und 5)	17	39	17	33	80	75	15	39	18	18	17	50	31
Gesamt	100	100	100	100	100	100	100	100	100	100	100	100	100

Angebote zum Erwerb von Schlüsselkompetenzen (z. B. Kommunikationsfähigkeiten, Teamarbeit, Lerntechniken)

Gut (Werte 1 und 2)	29	31	24	27	33	46	32	47	28	22	30	37	32
Teils, teils (Wert 3)	29	31	33	27	39	29	56	29	28	48	47	44	38
Schlecht (Werte 4 und 5)	42	39	43	46	28	24	13	23	44	30	23	19	30
Gesamt	100	100	100	100	100	100	100	100	100	100	100	100	100
Anzahl	24	49	49	52	64	41	79	78	72	46	111	27	692

Frage D5: Wie beurteilen Sie die folgenden praxis- und berufsbezogenen Elemente in Ihrem Studium/Studiengang? Antwortskala von 1 = 'Sehr gut' bis 5 = 'Sehr schlecht'. Kernfrage.

9 Zufriedenheit mit dem Studium

Knapp ein Viertel der befragten BOKU-AbsolventInnen ist mit dem Studium insgesamt sehr zufrieden und weitere 46 % geben an zufrieden zu sein. Im Gegensatz dazu sind nur 7 % mit dem Studium insgesamt sehr unzufrieden oder unzufrieden.

Grafik 6 Zufriedenheit mit dem Studium insgesamt nach Fachbereich und Abschlussart (Prozent)

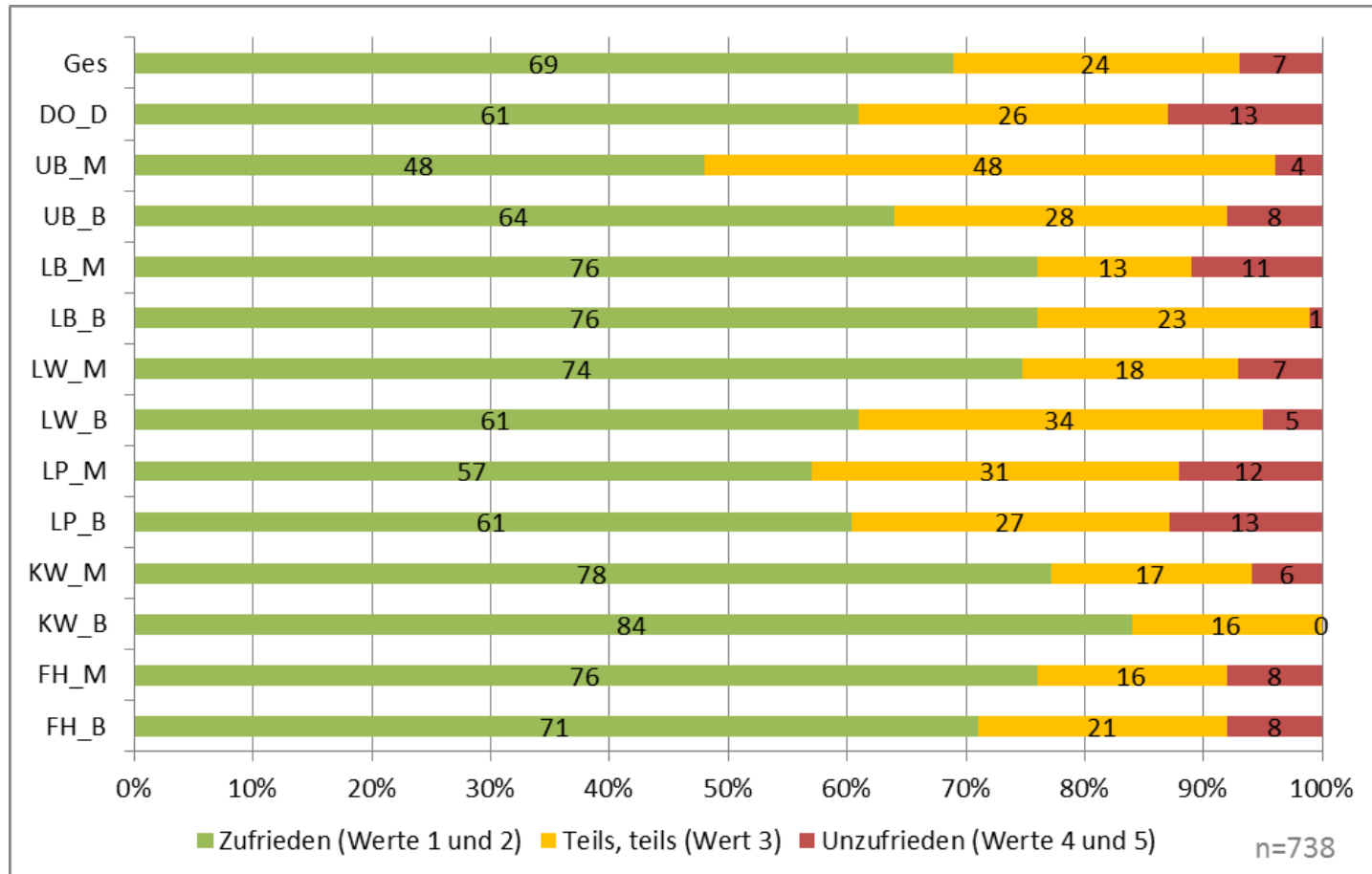


Tabelle 11 Zufriedenheit mit dem Studium insgesamt nach Fachbereich und Abschlussart (Prozent; Mittelwerte)

	FH_B	FH_M	KW_B	KW_M	LP_B	LP_M	LW_B	LW_M	LB_B	LB_M	UB_B	UB_M	DO_D	Ges
Zufriedenheit mit dem Studium insgesamt														
1 Sehr zufrieden	25	24	27	22	19	10	18	33	30	35	13	15	32	23
2	46	51	57	56	42	48	44	41	46	41	52	33	29	46
3	21	16	16	17	27	31	34	18	23	13	28	48	26	24
4	8	4	0	4	8	7	4	7	0	9	7	4	8	5
5 Sehr unzufrieden	0	4	0	2	5	5	1	0	1	2	1	0	5	2
Gesamt	100	100	100	100	100	100	100	100	100	100	100	100	100	100
Anzahl	24	49	49	54	64	42	80	82	71	46	112	27	38	738
Zusammengefasste Werte														
Zufrieden (Werte 1 und 2)	71	76	84	78	61	57	61	74	76	76	64	48	61	69
Teils, teils (Wert 3)	21	16	16	17	27	31	34	18	23	13	28	48	26	24
Unzufrieden (Werte 4 und 5)	8	8	0	6	13	12	5	7	1	11	8	4	13	7
Mittelwerte und Standardabweichung														
Arithmetischer Mittelwert	2,1	2,1	1,9	2,1	2,4	2,5	2,3	2,0	2,0	2,0	2,3	2,4	2,3	2,2
Standardabweichung	0,9	1,0	0,7	0,8	1,0	0,9	0,8	0,9	0,8	1,0	0,8	0,8	1,2	0,9
Median	2,0	2,0	2,0	2,0	2,0	2,0	2,0	2,0	2,0	2,0	2,0	3,0	2,0	2,0

Frage: Wie zufrieden sind Sie aus heutiger Sicht mit Ihrem Studium an der Universität für Bodenkultur Wien insgesamt? Antwortskala von 1 = 'Sehr zufrieden' bis 5 = 'Sehr unzufrieden'.

10 Rückblickende Studienentscheidung

Wie in Tabelle 8 und Grafik 5 ersichtlich ist, würden etwa 9 von 10 AbsolventInnen sehr wahrscheinlich rückblickend sich wieder für ein Studium entscheiden. Dieser Anteil ist am geringsten bei den AbsolventInnen der Fachbereiche FH_B, LP_B und LB_M.

Grafik 7 Rückblickende Studienentscheidung im Hinblick auf eine Studienaufnahme nach Fachbereich und Abschlussart (Prozent)

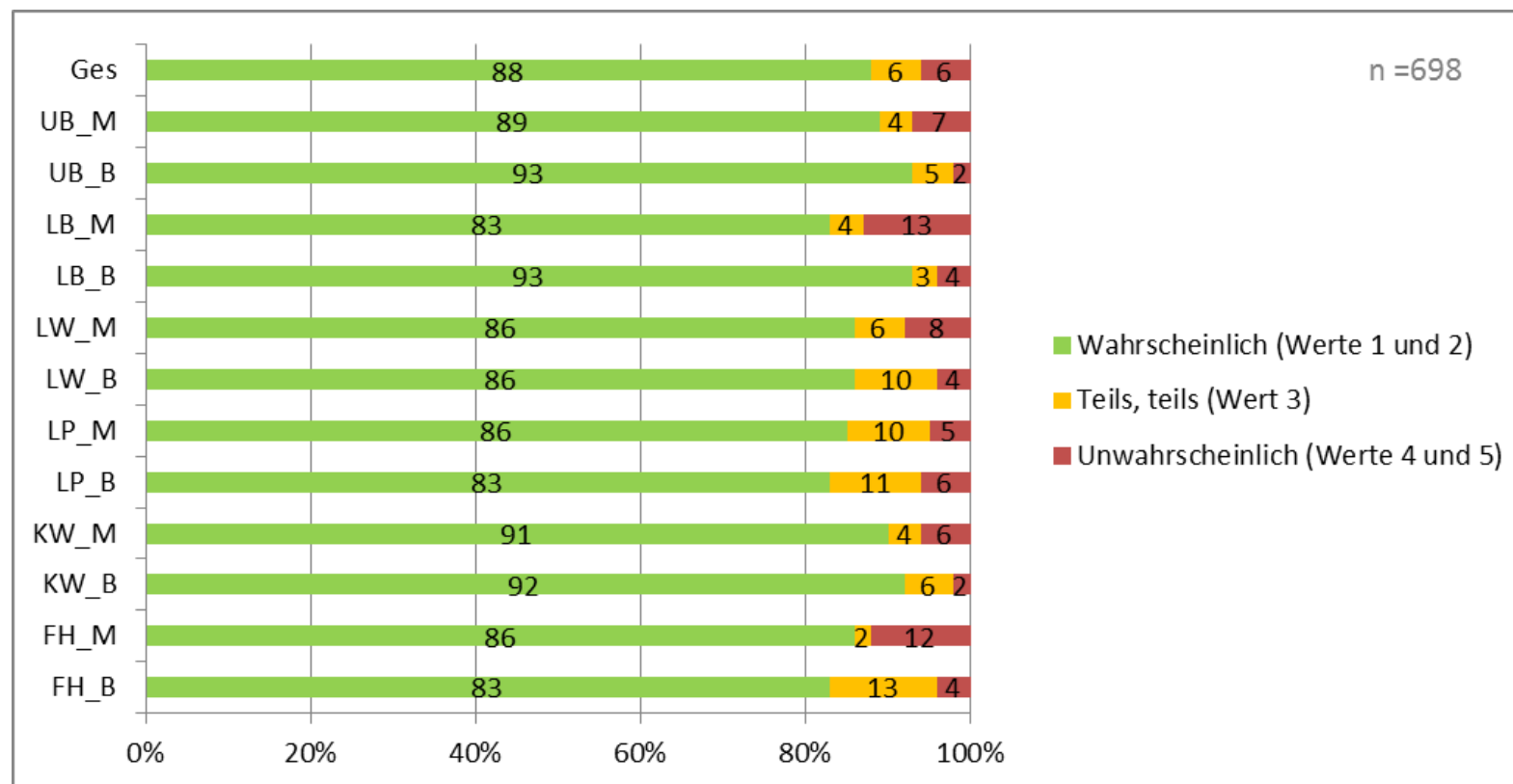


Tabelle 12 Rückblickende Studienentscheidung im Hinblick auf eine Studienaufnahme nach Fachbereich und Abschlussart (Prozent; Mittelwerte)

	FH_B	FH_M	KW_B	KW_M	LP_B	LP_M	LW_B	LW_M	LB_B	LB_M	UB_B	UB_M	Ges
Rückblickende Studienentscheidung im Hinblick auf eine Studienaufnahme													
1 Sehr wahrscheinlich	67	73	85	87	70	71	71	80	82	72	79	74	77
2	17	12	6	4	13	14	15	6	11	11	14	15	11
3	13	2	6	4	11	10	10	6	3	4	5	4	6
4	0	8	0	4	5	5	4	5	0	9	2	4	4
5 Sehr unwahrscheinlich	4	4	2	2	2	0	0	3	4	4	0	4	2
Gesamt	100	100	100	100	100	100	100	100	100	100	100	100	100
Anzahl	24	49	48	54	64	42	80	80	71	47	112	27	698
Zusammengefasste Werte													
Wahrscheinlich (Werte 1 und 2)	83	86	92	91	83	86	86	86	93	83	93	89	88
Teils, teils (Wert 3)	13	2	6	4	11	10	10	6	3	4	5	4	6
Unwahrscheinlich (Werte 4 und 5)	4	12	2	6	6	5	4	8	4	13	2	7	6
Mittelwerte und Standardabweichung													
Arithmetischer Mittelwert	1,6	1,6	1,3	1,3	1,5	1,5	1,5	1,4	1,3	1,6	1,3	1,5	1,4
Standardabweichung	1,0	1,1	0,8	0,9	1,0	0,9	0,8	1,0	0,9	1,2	0,7	1,0	0,9
Median	1,0	1,0	1,0	1,0	1,0	1,0	1,0	1,0	1,0	1,0	1,0	1,0	1,0

Frage: Wenn Sie - rückblickend - noch einmal die freie Wahl hätten, würden Sie wieder studieren? Antwortskala von 1 = 'Sehr wahrscheinlich' bis 5 = 'Sehr unwahrscheinlich'.

59 % der befragten AbsolventInnen würden sich sehr wahrscheinlich und weitere 22 % würden sich wahrscheinlich wieder für die Universität für Bodenkultur als Hochschule entscheiden. Der Anteil an AbsolventInnen, der dies für (sehr) unwahrscheinlich hält, reicht von 3 % (DO_D) bis zu 19 % (LP_M).

Grafik 8 Rückblickende Studienentscheidung im Hinblick auf die Wahl derselben Hochschule nach Fachbereich und Abschlussart (Prozent)

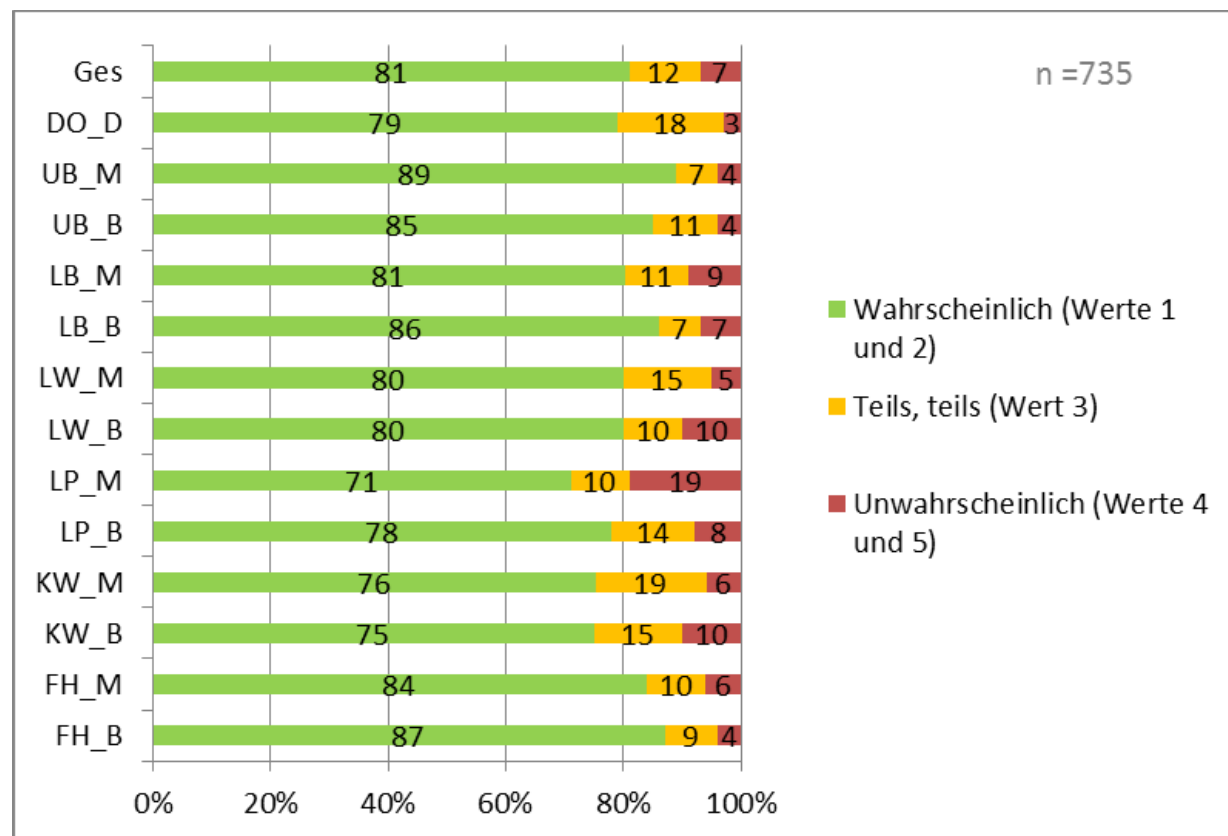


Tabelle 13 Rückblickende Studienentscheidung im Hinblick auf die Wahl derselben Hochschule nach Fachbereich und Abschlussart (Prozent; Mittelwerte)

	FH_B	FH_M	KW_B	KW_M	LP_B	LP_M	LW_B	LW_M	LB_B	LB_M	UB_B	UB_M	DO_D	Ges
Rückblickende Studienentscheidung im Hinblick auf die Wahl derselben Hochschule														
1 Sehr wahrscheinlich	70	57	60	48	59	52	59	66	56	55	61	59	58	59
2	17	27	15	28	19	19	21	14	30	26	24	30	21	22
3	9	10	15	19	14	10	10	15	7	11	11	7	18	12
4	4	0	4	2	3	14	8	1	4	2	2	4	3	4
5 Sehr unwahrscheinlich	0	6	6	4	5	5	3	4	3	6	3	0	0	4
Gesamt	100	100	100	100	100	100	100	100	100	100	100	100	100	100
Anzahl	23	49	48	54	64	42	80	80	71	47	112	27	38	735
Zusammengefasste Werte														
Wahrscheinlich (Werte 1 und 2)	87	84	75	76	78	71	80	80	86	81	85	89	79	81
Teils, teils (Wert 3)	9	10	15	19	14	10	10	15	7	11	11	7	18	12
Unwahrscheinlich (Werte 4 und 5)	4	6	10	6	8	19	10	5	7	9	4	4	3	7
Mittelwerte und Standardabweichung														
Arithmetischer Mittelwert	1,5	1,7	1,8	1,9	1,8	2,0	1,7	1,6	1,7	1,8	1,6	1,6	1,7	1,7
Standardabweichung	0,8	1,1	1,2	1,0	1,1	1,3	1,1	1,0	1,0	1,1	0,9	0,8	0,9	1,0
Median	1,0	1,0	1,0	2,0	1,0	1,0	1,0	1,0	1,0	1,0	1,0	1,0	1,0	1,0

Frage: Wenn Sie - rückblickend - noch einmal die freie Wahl hätten, würden Sie dieselbe Hochschule wählen? Antwortskala von 1 = 'Sehr wahrscheinlich' bis 5 = 'Sehr unwahrscheinlich'.

Auf die Frage, ob die AbsolventInnen rückblickend wieder denselben Studiengang wählen würden, antworteten 67 % mit sehr wahrscheinlich oder wahrscheinlich, wobei dieser Wert von 37 % beim Studium UB_M bis zu 84 % bei KW_B reicht. Beim Studium UB_M ist der auffällig, dass über ein Viertel der AbsolventInnen rückblickend nicht mehr dieses Studium wählen würden.

Grafik 9 Rückblickende Studienentscheidung im Hinblick auf die Wahl desselben Studiengangs nach Fachbereich und Abschlussart (Prozent)

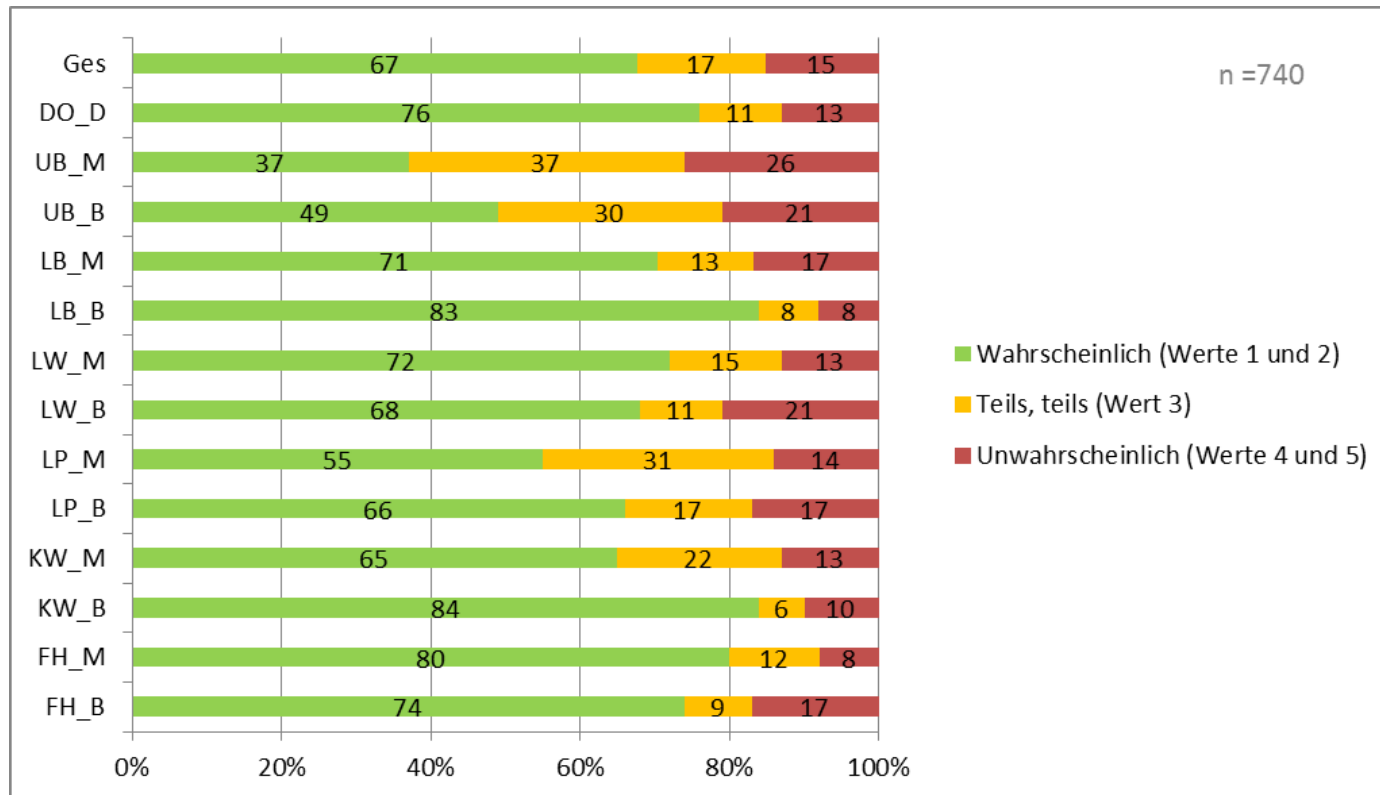


Tabelle 14 Rückblickende Studienentscheidung im Hinblick auf die Wahl desselben Studiengangs nach Fachbereich und Abschlussart (Prozent; Mittelwerte)

	FH_B	FH_M	KW_B	KW_M	LP_B	LP_M	LW_B	LW_M	LB_B	LB_M	UB_B	UB_M	DO_D	Ges
Rückblickende Studienentscheidung im Hinblick auf die Wahl desselben Studiengangs														
1 Sehr wahrscheinlich	57	59	53	41	36	29	51	49	54	52	23	19	58	44
2	17	20	31	24	30	26	16	23	29	19	26	19	18	24
3	9	12	6	22	17	31	11	15	8	13	30	37	11	17
4	13	4	2	11	6	5	14	9	4	8	12	22	3	9
5 Sehr unwahrscheinlich	4	4	8	2	11	10	8	5	4	8	9	4	11	7
Gesamt	100	100	100	100	100	100	100	100	100	100	100	100	100	100
Anzahl	23	49	49	54	64	42	80	82	72	48	112	27	38	740
Zusammengefasste Werte														
Wahrscheinlich (Werte 1 und 2)	74	80	84	65	66	55	68	72	83	71	49	37	76	67
Teils, teils (Wert 3)	9	12	6	22	17	31	11	15	8	13	30	37	11	17
Unwahrscheinlich (Werte 4 und 5)	17	8	10	13	17	14	21	13	8	17	21	26	13	15
Mittelwerte und Standardabweichung														
Arithmetischer Mittelwert	1,9	1,7	1,8	2,1	2,3	2,4	2,1	2,0	1,8	2,0	2,6	2,7	1,9	2,1
Standardabweichung	1,3	1,1	1,2	1,1	1,3	1,2	1,4	1,2	1,1	1,3	1,2	1,1	1,3	1,2
Median	1,0	1,0	1,0	2,0	2,0	2,0	1,0	2,0	1,0	1,0	3,0	3,0	1,0	2,0

Frage: Wenn Sie - rückblickend - noch einmal die freie Wahl hätten, würden Sie denselben Studiengang wählen? Antwortskala von 1 = 'Sehr wahrscheinlich' bis 5 = 'Sehr unwahrscheinlich'.