



Universität für Bodenkultur Wien

AbsolventInnenbefragung

Ergebnisse der vier Erstbefragungen der
Abschlussjahrgänge 2010/11 bis 2013/14

Kooperationsprojekt AbsolventInnenstudie (KOAB)

Universität für Bodenkultur Wien

Spezialauswertung

Berufliche Orientierung und Zufriedenheit nach
Fachbereich und Abschlussart

Rückfragehinweis:

Mag.^a Elfriede Wagner, Stabsstelle Qualitätsmanagement

www.boku.ac.at/qm.html

Erstellt im März 2017

Inhaltsverzeichnis

1	Einleitung.....	3
2	Wertorientierung	5
2.1	Berufliche Wertorientierungen	5
2.2	Charakteristik der beruflichen Situation	11
2.3	Verhältnis der beruflichen Wertorientierungen zur tatsächlichen beruflichen Situation.	18
3	Berufliche Zufriedenheit.....	23
3.1	Zufriedenheit mit verschiedenen Aspekten der beruflichen Situation.....	23
3.2	Berufszufriedenheit insgesamt.....	26

1 Einleitung

Das **Kooperationsprojekt AbsolventInnenstudien (KOAB)** ist ein vom International Centre for Higher Education Research (INCHER-Kassel) koordiniertes Forschungsprojekt. Im Rahmen von KOAB werden seit 2009 jährlich bis zu 170.000 HochschulabsolventInnen von ca. 80 Hochschulen etwa eineinhalb Jahre nach Studienabschluss zu ihrem Studium und zum Berufseinstieg befragt.

Als **zentrale Themen** werden der Verbleib nach Studienabschluss, die Beschäftigungssuche und Fragen zum Beruf behandelt. Auch im Studium erworbenen Kompetenzen sowie die retrospektive Bewertung des Studiums finden Beachtung. Ein für die Partnerhochschulen entwickelter Kernfragebogen von INCHER-Kassel und optionale (BOKU-)spezifische Zusatzfragen erlauben individuelle Auswertungen zum Berufsverlauf der ehemaligen BOKU-Studierenden.

Ziel der AbsolventInnenstudien ist es, einen **zentralen Beitrag zur Qualitätsentwicklung der Hochschulausbildung** zu leisten. Evidenzbasierte Diskussionsgrundlagen werden für die unterschiedlichen BOKU-internen Stakeholder insbesondere im Bereich Lehre aufbereitet. Zudem sollen wertvolle Anregungen für die Alumni-Arbeit gewonnen werden.

Die **Diskussion der Ergebnisse** mit den Verantwortlichen der gesamtuniversitären Einrichtungen (v.a. Rektorat, Zentrum für Lehre, Senat, BOKU Alumni, Zentrum für Internationale Beziehungen) sowie den AnsprechpartnerInnen auf Fachbereichsebene (FachStuKos, ProgrammbegleiterInnen, DepartmentleiterInnen) und ihre Berücksichtigung in der Hochschulentwicklung sind ein zentrales Anliegen des Projekts.

Weitere Informationen zum Projekt AbsolventInnenstudie KOAB finden sich auf der Website unter www.boku.ac.at/absstudien.html.

Darüber hinaus sind dort Berichte mit ausgewählten Ergebnissen auf gesamtuniversitäre Ebene, Spezialberichte zu bestimmten Themen (so wie der hier vorliegende Bericht) und Berichte zu den einzelnen Fachbereichen abrufbar. Die Berichte fassen nicht nur je unterschiedliche Themen übersichtlich zusammen, sondern liefern darüber hinaus weiterführende Informationen zur Durchführung der Befragung, Repräsentativität sowie Erläuterungen zu den verwendeten Begrifflichkeiten und zur Ergebnisdarstellung.

Der vorliegende Bericht fasst die Ergebnisse aller vier bisherigen Erhebungen zum Themenbereich berufliche Werteorientierungen und Zufriedenheit zusammen. Die Auswertungen wurden von der Stabstelle Qualitätsmanagement (www.boku.ac.at/qm.html) der BOKU erstellt und basieren z.T. auf Standardauswertungen des KOAB-Projektteams. Für Fragen und nähere Informationen steht Ihnen Mag.^a Elfriede Wagner gerne zur Verfügung.

Legende und Fallzahl nach Jahrgängen, Abschlussarten und Fachbereichen

Der vorliegende Bericht fasst die Ergebnisse der AbsolventInnen-Befragung aller vier untersuchten Jahrgänge zusammen und differenziert dabei nach Fachbereichen und den Studienabschlüssen Bachelor, Master und Doktor. In den ersten beiden Untersuchungsjahren gab es darüber hinaus noch AbsolventInnen der auslaufenden Diplomstudien, die befragt wurden. Insgesamt füllten über 2.800 BOKU-AbsolventInnen den Fragebogen aus, gut die Hälfte davon sind AbsolventInnen eines Bachelorstudiums, 38% eines Masterstudiums, 4% haben ein Diplomstudium abgeschlossen und 5% ein Doktoratsstudium/PhD.

		2010/11	2011/12	2012/13	2013/14	Gesamt	Anteile
FH_B	FHNW Forst- und Holzwirtschaft: Bachelor	20	26	24	31	101	4%
FH_M	FHNW Forst- und Holzwirtschaft: Master	34	42	51	58	185	7%
KW_B	KTWW Kulturtechnik und Wasserwirtschaft: Bachelor	36	49	50	49	184	7%
KW_M	KTWW Kulturtechnik und Wasserwirtschaft: Master	38	37	56	60	191	7%
LP_B	LAP LARCH Landschaftsplanung und Landschaftspflege: Bachelor	64	64	64	76	268	10%
LP_M	LAP LARCH Landschaftsplanung und Landschaftspflege: Master	17	30	44	43	134	5%
LW_B	LW Landwirtschaft: Bachelor	70	88	82	92	332	12%
LW_M	LW Landwirtschaft: Master	59	68	82	67	276	10%
LB_B	LMBT Lebensmittel- und Biotechnologie: Bachelor	46	65	74	71	256	9%
LB_M	LMBT Lebensmittel- und Biotechnologie: Master	46	36	50	39	171	6%
UB_B	UBRM Umwelt- und Bioressourcenmanagement: Bachelor	66	80	115	109	370	13%
UB_M	UBRM Umwelt- und Bioressourcenmanagement: Master	9	35	29	32	105	4%
DI	Diplomstudien	63	37	0	0	100	4%
DO	Doktoratsstudien: Doktorat/PhD *)	26	38	38	37	139	5%
Gesamt		594	695	759	764	2812	100%

*) Aufgrund des speziellen Fragebogens für Promovierte sind für die Kategorie DO nicht für alle Tabellen Antworten vorhanden.

Im Folgenden werden die beruflichen Wertvorstellungen und die tatsächliche berufliche Situation der BOKU-AbsolventInnen untersucht und einander gegenübergestellt. Abschließend wird auf die Zufriedenheit der Befragten mit verschiedenen Aspekten der beruflichen Situation näher eingegangen.

2 Wertorientierung

In folgendem Kapitel folgt eine Analyse der beruflichen Wertorientierungen bzw. Wichtigkeiten, der tatsächlichen beruflichen Situation und eine Gegenüberstellung dieser beiden Bereiche.

2.1 Berufliche Wertorientierungen

Aus Tabelle 1 und 2 werden bestimmte Wertorientierungen in Bezug auf die Berufstätigkeit ersichtlich. BOKU-AbsolventInnen ist quer über alle Fachbereiche ein gutes Betriebsklima am wichtigsten, gefolgt von interessanten Arbeitsinhalten, der Möglichkeit zur beruflichen Weiterqualifizierung und Verwendung erworbener Kompetenzen. Am unteren Ende der Prioritäten sind Möglichkeiten zur wissenschaftlichen Arbeit (ausgenommen DoktoratsabsolventInnen) zu finden, sowie gesellschaftliche Anerkennung und Einflussnahme und die Übernahme von Koordinations- und Leitungsaufgaben.

Tabelle 1 Berufliche Wertorientierungen nach Fachbereichen und Abschlussart (arithmetischer Mittelwert)

		FH_B	FH_M	KW_B	KW_M	LP_B	LP_M	LW_B	LW_M	LB_B	LB_M	UB_B	UB_M	DI	DO	Gesamt
Weitgehend eigenständige Arbeitsplanung	alle Jahrgänge	1,9	1,7	2,0	1,9	2,2	1,9	1,9	1,8	1,9	1,7	2,0	1,9	1,8	1,6	1,9
	2013/14	1,9	1,8	2,1	2,1	2,3	2,1	1,9	1,8	2,0	1,6	2,0	2,0	-	1,5	2,0
	2012/13	2,0	1,8	1,8	1,8	2,2	2,0	2,0	1,9	1,8	1,7	2,1	2,1	-	1,8	1,9
	2011/12	1,7	1,6	1,9	1,8	2,2	1,7	1,9	1,7	1,9	1,8	2,1	1,8	2,0	1,4	1,9
	2010/11	1,9	1,6	2,1	1,8	2,1	1,4	1,9	1,8	1,9	1,8	1,9	/	1,7	1,8	1,8
Möglichkeit zur wissenschaftlichen Arbeit	alle Jahrgänge	3,1	2,7	3,0	2,8	3,2	3,1	3,1	2,8	2,2	2,2	3,2	3,1	2,9	1,9	2,8
	2013/14	3,1	3,1	3,2	2,7	3,3	3,2	3,3	3,0	2,4	2,4	3,3	3,3	-	1,8	3,0
	2012/13	3,0	2,4	2,9	3,1	3,2	3,4	3,3	2,8	2,1	2,4	3,1	3,1	-	2,1	2,9
	2011/12	3,3	2,9	3,0	2,4	3,2	2,7	2,9	2,6	2,1	2,5	3,1	3,3	3,1	2,0	2,8
	2010/11	2,9	2,6	2,9	2,7	3,0	2,7	3,0	2,7	2,0	1,8	2,9	/	2,8	1,6	2,6
Übersichtliche und geregelte Arbeitsaufgaben	alle Jahrgänge	2,2	2,2	2,2	2,2	2,2	2,1	2,3	2,2	2,2	2,3	2,4	2,4	2,4	2,1	2,2
	2013/14	2,3	2,4	2,2	2,2	2,2	2,5	2,2	2,3	2,3	2,5	2,3	2,5	-	2,1	2,3
	2012/13	2,3	2,0	2,2	2,3	2,3	2,0	2,2	2,2	2,1	2,2	2,3	2,3	-	2,0	2,2
	2011/12	2,1	2,3	2,2	2,2	2,0	2,0	2,3	2,0	2,2	2,4	2,5	2,4	2,5	2,3	2,3
	2010/11	2,3	1,9	2,0	2,1	2,1	1,8	2,4	2,3	2,3	2,3	2,3	/	2,4	1,8	2,2
Möglichkeit zur Verwendung erworbener Kompetenzen	alle Jahrgänge	1,7	1,8	1,6	1,7	1,7	1,7	1,7	1,7	1,6	1,7	1,8	1,9	1,9	1,6	1,7
	2013/14	1,5	1,8	1,7	1,8	1,7	1,7	1,8	1,9	1,6	1,8	1,9	2,0	-	1,5	1,8
	2012/13	2,0	1,8	1,5	1,7	1,6	1,9	1,7	1,7	1,7	1,6	1,8	2,0	-	1,8	1,7
	2011/12	1,6	2,0	1,8	1,6	1,6	1,4	1,7	1,5	1,5	1,8	1,8	1,8	2,3	1,5	1,7
	2010/11	1,9	1,7	1,5	1,8	1,7	1,7	1,6	1,8	1,6	1,7	1,7	/	1,6	1,6	1,7

Universität für Bodenkultur Wien: KOAB-Spezialauswertung Berufliche Orientierung und Zufriedenheit (Abschlussjahrgänge 2010/11-2013/14)

		FH_B	FH_M	KW_B	KW_M	LP_B	LP_M	LW_B	LW_M	LB_B	LB_M	UB_B	UB_M	DI	DO	Gesamt
Arbeitsplatzsicherheit	alle Jahrgänge	1,7	1,7	1,8	1,9	1,6	1,7	1,8	1,7	1,7	1,8	1,8	2,0	2,0	1,8	1,8
	2013/14	1,8	1,5	1,8	2,0	1,6	1,7	1,7	1,6	1,5	1,6	1,7	2,0	-	1,9	1,7
	2012/13	1,4	1,7	1,8	1,8	1,6	1,5	1,9	1,8	1,7	1,7	2,0	1,8	-	1,6	1,7
	2011/12	1,9	2,0	1,9	1,8	1,5	1,8	1,8	1,7	1,8	2,0	1,9	2,2	1,9	1,8	1,8
	2010/11	1,7	1,6	1,7	1,9	1,7	1,6	1,9	1,6	1,8	1,8	1,8	/	2,0	1,8	1,8
Gesellschaftliche Achtung und Anerkennung	alle Jahrgänge	2,4	2,5	2,6	2,6	2,8	2,6	2,5	2,4	2,6	2,5	2,7	2,7	2,6	2,4	2,6
	2013/14	2,8	2,7	2,7	2,7	2,8	2,9	2,5	2,5	2,6	2,7	2,9	2,9	-	2,6	2,7
	2012/13	2,0	2,3	2,5	2,6	2,4	2,6	2,5	2,4	2,6	2,4	2,7	2,3	-	2,6	2,5
	2011/12	2,5	2,6	2,6	2,4	2,9	2,3	2,6	2,4	2,6	2,6	2,6	2,7	2,7	2,3	2,6
	2010/11	2,4	2,3	2,6	2,6	3,1	2,1	2,4	2,5	2,6	2,4	2,5	/	2,6	2,1	2,5
Möglichkeit, eigene Ideen zu verwirklichen	alle Jahrgänge	1,8	1,7	2,0	1,9	1,8	1,7	1,8	1,7	1,8	1,8	1,9	1,9	1,8	1,5	1,8
	2013/14	1,9	1,7	2,0	2,1	1,9	1,8	1,9	1,7	2,0	1,6	1,9	1,9	-	1,3	1,8
	2012/13	1,4	1,7	1,7	1,7	1,7	1,8	1,8	1,7	1,9	1,8	1,9	1,9	-	1,7	1,8
	2011/12	1,8	1,8	2,1	1,9	1,7	1,5	1,7	1,8	1,7	2,0	1,9	1,9	1,8	1,5	1,8
	2010/11	2,1	1,6	2,1	1,7	1,7	1,6	1,7	1,6	1,7	1,9	1,7	/	1,8	1,5	1,7
Gutes Betriebsklima	alle Jahrgänge	1,2	1,3	1,2	1,3	1,2	1,2	1,2	1,3	1,2	1,2	1,2	1,3	1,2	1,2	1,2
	2013/14	1,3	1,3	1,2	1,4	1,2	1,3	1,2	1,2	1,2	1,2	1,2	1,3	-	1,2	1,2
	2012/13	1,2	1,3	1,2	1,2	1,3	1,1	1,2	1,2	1,2	1,2	1,1	1,3	-	1,2	1,2
	2011/12	1,2	1,3	1,3	1,3	1,1	1,1	1,2	1,3	1,2	1,2	1,2	1,3	1,2	1,3	1,2
	2010/11	1,1	1,3	1,1	1,2	1,1	1,1	1,2	1,2	1,2	1,2	1,2	/	1,2	1,2	1,2
Möglichkeit zur beruflichen Weiterqualifizierung	alle Jahrgänge	1,6	1,6	1,7	1,6	1,7	1,6	1,7	1,6	1,6	1,4	1,7	1,7	1,6	1,5	1,6
	2013/14	1,7	1,7	1,8	1,7	1,8	1,7	1,8	1,6	1,7	1,3	1,8	1,8	-	1,6	1,7
	2012/13	1,8	1,4	1,6	1,5	1,6	1,7	1,7	1,8	1,6	1,3	1,7	1,7	-	1,6	1,6
	2011/12	1,7	1,6	1,6	1,6	1,8	1,5	1,6	1,7	1,6	1,4	1,7	1,6	1,8	1,6	1,6
	2010/11	1,3	1,5	1,7	1,5	1,6	1,4	1,6	1,6	1,5	1,6	1,7	/	1,5	1,4	1,6
Hohes Einkommen	alle Jahrgänge	2,3	2,4	2,3	2,4	2,5	2,5	2,4	2,3	2,2	2,3	2,6	2,5	2,5	2,1	2,4
	2013/14	2,3	2,4	2,3	2,5	2,4	2,6	2,2	2,3	2,1	2,4	2,6	3,0	-	2,5	2,4
	2012/13	2,4	2,3	2,4	2,5	2,5	2,4	2,4	2,4	2,2	2,1	2,5	2,4	-	2,0	2,4
	2011/12	2,1	2,5	2,1	2,1	2,5	2,5	2,6	2,3	2,1	2,3	2,7	2,4	2,5	2,1	2,4
	2010/11	2,2	2,5	2,3	2,5	2,8	2,7	2,3	2,2	2,2	2,4	2,6	/	2,4	1,7	2,4
Möglichkeit zur gesellschaftlichen Einflussnahme	alle Jahrgänge	2,8	2,7	2,7	2,6	2,5	2,5	2,6	2,6	3,0	3,0	2,5	2,3	2,6	2,7	2,6
	2013/14	3,1	2,8	2,8	2,6	2,7	2,7	2,6	2,6	3,2	2,9	2,5	2,3	-	2,6	2,7
	2012/13	2,6	2,7	2,4	2,6	2,4	2,4	2,6	2,7	2,9	2,8	2,4	2,3	-	2,8	2,6
	2011/12	2,6	2,4	2,8	2,5	2,5	2,4	2,6	2,6	2,9	3,1	2,5	2,3	2,3	2,7	2,6
	2010/11	2,8	2,7	2,6	2,6	2,5	2,6	2,5	2,6	2,8	3,1	2,5	/	2,8	2,4	2,6
Eine Arbeit zu haben, die mich fordert	alle Jahrgänge	1,8	1,9	1,9	1,8	2,1	1,9	1,9	1,8	1,8	1,7	1,9	1,9	1,8	1,8	1,9
	2013/14	1,9	1,9	2,0	1,9	2,1	1,8	2,0	1,8	1,9	1,5	2,0	2,1	-	1,7	1,9

Universität für Bodenkultur Wien: KOAB-Spezialauswertung Berufliche Orientierung und Zufriedenheit (Abschlussjahrgänge 2010/11-2013/14)

		FH_B	FH_M	KW_B	KW_M	LP_B	LP_M	LW_B	LW_M	LB_B	LB_M	UB_B	UB_M	DI	DO	Gesamt
	2012/13	1,8	1,9	1,6	1,8	2,1	2,1	2,0	1,9	1,8	1,7	1,9	1,8	-	1,9	1,9
	2011/12	1,8	1,7	2,0	1,8	2,1	1,7	1,8	1,8	1,6	2,0	1,8	1,7	1,9	1,6	1,8
	2010/11	1,6	2,0	1,9	1,7	2,0	1,9	1,8	1,7	1,8	1,6	1,9	/	1,8	1,9	1,8
Gute Aufstiegsmöglichkeiten	alle Jahrgänge	2,1	2,3	2,2	2,3	2,4	2,5	2,4	2,2	1,9	2,0	2,3	2,4	2,4	2,0	2,3
	2013/14	2,2	2,3	2,3	2,3	2,4	2,6	2,3	2,1	2,0	1,9	2,4	3,0	-	2,0	2,3
	2012/13	2,3	2,2	2,0	2,3	2,2	2,5	2,4	2,4	1,9	1,9	2,2	2,2	-	2,0	2,2
	2011/12	1,9	2,2	2,1	2,3	2,5	2,6	2,4	2,2	2,0	2,1	2,4	2,2	2,6	2,1	2,3
	2010/11	1,8	2,4	2,3	2,5	2,7	2,2	2,4	2,3	1,9	2,0	2,4	/	2,3	1,8	2,3
Übernahme von Koordinations- und Leitungsaufgaben	alle Jahrgänge	2,0	2,3	2,3	2,4	2,6	2,5	2,4	2,4	2,4	2,2	2,5	2,5	2,4	2,1	2,4
	2013/14	2,0	2,4	2,4	2,5	2,5	2,5	2,4	2,4	2,4	2,1	2,4	2,9	-	2,2	2,4
	2012/13	2,3	2,3	2,2	2,3	2,5	2,7	2,4	2,7	2,4	2,1	2,4	2,3	-	2,2	2,4
	2011/12	1,9	2,1	2,3	2,3	2,7	2,5	2,4	2,1	2,3	2,1	2,7	2,4	2,5	2,1	2,4
	2010/11	1,7	2,3	2,6	2,4	2,8	2,0	2,3	2,4	2,3	2,6	2,4	/	2,3	2,0	2,4
Möglichkeit, Nützliches für die Allgemeinheit zu tun	alle Jahrgänge	2,4	2,3	2,0	2,0	1,9	2,0	2,2	2,1	2,4	2,4	2,0	2,0	2,0	2,1	2,1
	2013/14	2,6	2,5	2,0	2,0	2,2	2,0	2,4	2,2	2,6	2,2	2,0	1,6	-	2,0	2,2
	2012/13	2,2	2,2	1,8	2,0	1,8	1,9	2,2	2,1	2,3	2,5	2,0	2,1	-	2,2	2,1
	2011/12	2,3	2,3	2,1	2,0	1,8	1,9	1,9	2,0	2,4	2,5	2,0	2,2	1,7	2,3	2,1
	2010/11	2,4	2,3	1,9	1,9	1,8	2,1	2,3	2,0	2,2	2,5	2,0	/	2,1	2,0	2,1
Gute Möglichkeit, familiäre Aufgaben mit dem Beruf zu vereinbaren	alle Jahrgänge	2,0	2,2	2,0	2,0	2,0	2,0	1,9	1,9	2,1	2,2	2,1	2,0	2,0	1,9	2,0
	2013/14	2,2	2,2	2,0	2,0	2,0	2,1	1,9	1,8	2,1	2,1	2,1	1,9	-	1,9	2,0
	2012/13	1,9	2,1	2,0	2,1	1,9	1,9	2,0	2,0	2,0	2,0	2,1	2,1	-	2,1	2,0
	2011/12	1,9	2,1	2,0	1,9	1,9	2,0	1,7	1,9	2,2	2,2	2,2	2,1	1,8	1,8	2,0
	2010/11	1,9	2,2	1,9	2,1	1,9	2,1	1,9	1,8	2,2	2,4	2,0	/	2,1	2,1	2,0
Genug Zeit für Freizeitaktivitäten	alle Jahrgänge	2,0	2,1	1,9	1,9	1,9	1,8	2,0	2,0	2,0	2,1	1,9	1,8	2,0	2,1	2,0
	2013/14	2,1	2,4	1,9	2,0	2,1	2,0	2,1	1,9	2,1	2,0	1,9	1,8	-	2,1	2,0
	2012/13	2,0	2,1	1,8	1,7	1,9	1,8	2,0	2,1	1,9	2,1	1,9	1,9	-	2,0	1,9
	2011/12	2,1	1,9	2,1	2,0	1,9	1,8	1,9	2,1	2,1	2,0	2,0	1,8	1,8	2,0	2,0
	2010/11	1,9	2,1	1,8	1,9	1,9	1,6	2,1	1,8	2,1	2,1	1,8	/	2,1	2,4	2,0
Interessante Arbeitsinhalte	alle Jahrgänge	1,3	1,4	1,4	1,4	1,4	1,3	1,4	1,3	1,4	1,4	1,4	1,4	1,3	1,4	1,4
	2013/14	1,6	1,5	1,5	1,5	1,5	1,4	1,5	1,4	1,5	1,3	1,4	1,4	-	1,3	1,4
	2012/13	1,2	1,5	1,3	1,3	1,3	1,3	1,4	1,3	1,4	1,4	1,3	1,4	-	1,4	1,3
	2011/12	1,4	1,3	1,4	1,4	1,3	1,1	1,4	1,4	1,3	1,6	1,4	1,3	1,3	1,3	1,4
	2010/11	1,1	1,3	1,3	1,3	1,3	1,2	1,4	1,3	1,3	1,4	1,3	/	1,4	1,8	1,3
Anzahl		84	161	155	160	232	124	274	237	208	160	307	85	94	120	2.401

Frage: Wie wichtig sind Ihnen im Allgemeinen die folgenden Aspekte einer Berufstätigkeit? Antwortskala von 1 = 'Sehr wichtig' bis 5 = 'Gar nicht wichtig'.

Gruppen mit geringen Fallzahlen (< 10) werden aus Datenschutzgründen nicht weiter differenziert.

Tabelle 2 Berufliche Wertorientierungen nach Fachbereichen und Abschlussart (alle Jahrgänge)

	FH_B	FH_M	KW_B	KW_M	LP_B	LP_M	LW_B	LW_M	LB_B	LB_M	UB_B	UB_M	DI	DO	Gesamt
Weitgehend eigenständige Arbeitsplanung															
Wichtig (Werte 1 und 2)	85%	88%	73%	81%	63%	77%	80%	84%	81%	87%	75%	79%	82%	95%	80%
Teils, teils (Wert 3)	11%	8%	24%	16%	29%	20%	18%	14%	18%	11%	21%	19%	14%	3%	17%
Nicht wichtig (Werte 4 und 5)	5%	4%	3%	4%	8%	2%	3%	1%	1%	3%	4%	2%	4%	2%	3%
Gesamt	100%	100%	100%	100%	100%	100%	100%	100%	100%	100%	100%	100%	100%	100%	100%
Möglichkeit zur wissenschaftlichen Arbeit															
Wichtig (Werte 1 und 2)	35%	46%	34%	45%	32%	37%	30%	44%	65%	65%	28%	31%	38%	74%	42%
Teils, teils (Wert 3)	29%	25%	34%	29%	29%	25%	32%	28%	23%	19%	34%	31%	27%	21%	28%
Nicht wichtig (Werte 4 und 5)	37%	29%	31%	26%	39%	37%	38%	28%	12%	16%	37%	37%	35%	5%	30%
Gesamt	100%	100%	100%	100%	100%	100%	100%	100%	100%	100%	100%	100%	100%	100%	100%
Übersichtliche und geregelte Arbeitsaufgaben															
Wichtig (Werte 1 und 2)	62%	69%	68%	67%	68%	65%	63%	65%	65%	63%	61%	60%	54%	68%	65%
Teils, teils (Wert 3)	27%	23%	25%	21%	22%	30%	25%	25%	26%	28%	24%	30%	30%	27%	25%
Nicht wichtig (Werte 4 und 5)	11%	8%	7%	11%	10%	5%	12%	10%	9%	9%	14%	9%	16%	5%	10%
Gesamt	100%	100%	100%	100%	100%	100%	100%	100%	100%	100%	100%	100%	100%	100%	100%
Möglichkeit zur Verwendung erworbener Kompetenzen															
Wichtig (Werte 1 und 2)	87%	87%	90%	88%	89%	87%	88%	89%	92%	91%	82%	78%	86%	91%	88%
Teils, teils (Wert 3)	11%	9%	8%	10%	8%	12%	11%	9%	7%	9%	16%	21%	11%	8%	11%
Nicht wichtig (Werte 4 und 5)	2%	4%	2%	2%	3%	1%	2%	2%	1%	0%	1%	1%	3%	1%	2%
Gesamt	100%	100%	100%	100%	100%	100%	100%	100%	100%	100%	100%	100%	100%	100%	100%
Arbeitsplatzsicherheit															
Wichtig (Werte 1 und 2)	84%	86%	81%	78%	87%	85%	81%	84%	85%	84%	79%	76%	76%	81%	82%
Teils, teils (Wert 3)	10%	12%	14%	18%	9%	14%	14%	13%	14%	13%	15%	15%	19%	13%	14%
Nicht wichtig (Werte 4 und 5)	6%	3%	5%	3%	3%	2%	5%	3%	2%	3%	5%	9%	5%	6%	4%
Gesamt	100%	100%	100%	100%	100%	100%	100%	100%	100%	100%	100%	100%	100%	100%	100%
Gesellschaftliche Achtung und Anerkennung															
Wichtig (Werte 1 und 2)	57%	60%	50%	43%	42%	49%	53%	57%	50%	52%	46%	51%	50%	55%	51%
Teils, teils (Wert 3)	29%	23%	34%	40%	33%	33%	31%	26%	30%	30%	31%	26%	28%	29%	31%
Nicht wichtig (Werte 4 und 5)	14%	17%	16%	17%	24%	18%	16%	17%	21%	18%	22%	23%	22%	15%	19%
Gesamt	100%	100%	100%	100%	100%	100%	100%	100%	100%	100%	100%	100%	100%	100%	100%

	FH_B	FH_M	KW_B	KW_M	LP_B	LP_M	LW_B	LW_M	LB_B	LB_M	UB_B	UB_M	DI	DO	Gesamt
Möglichkeit, eigene Ideen zu verwirklichen															
Wichtig (Werte 1 und 2)	85%	91%	81%	81%	83%	87%	83%	87%	81%	82%	80%	80%	86%	88%	84%
Teils, teils (Wert 3)	10%	8%	15%	16%	15%	10%	14%	12%	17%	15%	16%	19%	10%	12%	14%
Nicht wichtig (Werte 4 und 5)	6%	1%	4%	3%	2%	2%	3%	1%	2%	3%	4%	1%	4%	0%	3%
Gesamt	100%	100%	100%	100%	100%	100%	100%	100%	100%	100%	100%	100%	100%	100%	100%
Gutes Betriebsklima															
Wichtig (Werte 1 und 2)	100%	95%	98%	97%	97%	99%	99%	98%	99%	97%	99%	97%	100%	98%	98%
Teils, teils (Wert 3)	0%	4%	2%	3%	2%	1%	1%	2%	1%	3%	1%	3%	0%	2%	2%
Nicht wichtig (Werte 4 und 5)	0%	1%	0%	1%	0%	0%	0%	0%	0%	0%	0%	0%	0%	0%	0%
Gesamt	100%	100%	100%	100%	100%	100%	100%	100%	100%	100%	100%	100%	100%	100%	100%
Möglichkeit zur beruflichen Weiterqualifizierung															
Wichtig (Werte 1 und 2)	87%	89%	88%	91%	85%	93%	89%	85%	89%	94%	87%	83%	88%	88%	88%
Teils, teils (Wert 3)	8%	8%	12%	6%	12%	6%	7%	14%	10%	6%	10%	17%	10%	11%	10%
Nicht wichtig (Werte 4 und 5)	5%	3%	1%	3%	3%	1%	3%	1%	1%	0%	3%	0%	2%	2%	2%
Gesamt	100%	100%	100%	100%	100%	100%	100%	100%	100%	100%	100%	100%	100%	100%	100%
Hohes Einkommen															
Wichtig (Werte 1 und 2)	65%	56%	62%	56%	47%	45%	59%	61%	67%	62%	47%	51%	51%	68%	56%
Teils, teils (Wert 3)	25%	35%	30%	34%	43%	44%	28%	30%	25%	29%	40%	39%	36%	23%	33%
Nicht wichtig (Werte 4 und 5)	10%	9%	8%	10%	10%	10%	12%	9%	8%	9%	14%	11%	13%	10%	10%
Gesamt	100%	100%	100%	100%	100%	100%	100%	100%	100%	100%	100%	100%	100%	100%	100%
Möglichkeit zur gesellschaftlichen Einflussnahme															
Wichtig (Werte 1 und 2)	40%	44%	45%	50%	53%	52%	45%	50%	32%	31%	51%	62%	47%	47%	46%
Teils, teils (Wert 3)	40%	35%	32%	36%	31%	31%	38%	29%	41%	43%	34%	24%	32%	29%	34%
Nicht wichtig (Werte 4 und 5)	20%	21%	23%	14%	16%	17%	17%	21%	28%	26%	15%	14%	21%	25%	19%
Gesamt	100%	100%	100%	100%	100%	100%	100%	100%	100%	100%	100%	100%	100%	100%	100%
Eine Arbeit zu haben, die mich fordert															
Wichtig (Werte 1 und 2)	87%	86%	83%	85%	72%	82%	81%	85%	85%	87%	79%	80%	83%	82%	82%
Teils, teils (Wert 3)	10%	10%	14%	14%	26%	15%	16%	12%	14%	11%	19%	19%	15%	16%	16%
Nicht wichtig (Werte 4 und 5)	4%	4%	3%	1%	2%	3%	3%	3%	2%	1%	2%	1%	2%	2%	2%
Gesamt	100%	100%	100%	100%	100%	100%	100%	100%	100%	100%	100%	100%	100%	100%	100%

	FH_B	FH_M	KW_B	KW_M	LP_B	LP_M	LW_B	LW_M	LB_B	LB_M	UB_B	UB_M	DI	DO	Gesamt
Gute Aufstiegsmöglichkeiten															
Wichtig (Werte 1 und 2)	75%	64%	68%	61%	55%	49%	60%	61%	76%	75%	59%	52%	57%	73%	63%
Teils, teils (Wert 3)	17%	23%	26%	33%	33%	42%	28%	28%	19%	23%	32%	41%	29%	21%	28%
Nicht wichtig (Werte 4 und 5)	8%	14%	6%	6%	12%	9%	12%	11%	5%	3%	9%	7%	14%	6%	9%
Gesamt	100%	100%	100%	100%	100%	100%	100%	100%	100%	100%	100%	100%	100%	100%	100%
Übernahme von Koordinations- und Leitungsaufgaben															
Wichtig (Werte 1 und 2)	74%	66%	59%	58%	47%	52%	57%	58%	55%	69%	54%	53%	62%	68%	58%
Teils, teils (Wert 3)	17%	23%	31%	30%	34%	32%	31%	30%	36%	18%	32%	34%	25%	24%	29%
Nicht wichtig (Werte 4 und 5)	9%	11%	10%	12%	19%	16%	11%	13%	10%	13%	14%	13%	13%	8%	13%
Gesamt	100%	100%	100%	100%	100%	100%	100%	100%	100%	100%	100%	100%	100%	100%	100%
Möglichkeit, Nützliches für die Allgemeinheit zu tun															
Wichtig (Werte 1 und 2)	57%	60%	75%	75%	77%	76%	68%	73%	57%	57%	75%	73%	78%	68%	70%
Teils, teils (Wert 3)	32%	25%	16%	20%	17%	13%	22%	20%	26%	26%	18%	17%	16%	23%	21%
Nicht wichtig (Werte 4 und 5)	11%	14%	8%	5%	5%	11%	9%	7%	17%	17%	7%	9%	6%	9%	10%
Gesamt	100%	100%	100%	100%	100%	100%	100%	100%	100%	100%	100%	100%	100%	100%	100%
Gute Möglichkeit, familiäre Aufgaben mit dem Beruf zu vereinbaren															
Wichtig (Werte 1 und 2)	72%	66%	72%	74%	75%	70%	78%	75%	68%	66%	71%	69%	64%	79%	72%
Teils, teils (Wert 3)	19%	24%	20%	19%	15%	20%	15%	17%	20%	20%	19%	22%	28%	11%	19%
Nicht wichtig (Werte 4 und 5)	8%	10%	8%	8%	10%	10%	7%	8%	12%	14%	10%	9%	9%	10%	9%
Gesamt	100%	100%	100%	100%	100%	100%	100%	100%	100%	100%	100%	100%	100%	100%	100%
Genug Zeit für Freizeitaktivitäten															
Wichtig (Werte 1 und 2)	66%	67%	75%	74%	77%	77%	70%	75%	73%	68%	79%	78%	73%	71%	73%
Teils, teils (Wert 3)	30%	24%	20%	18%	16%	19%	24%	19%	20%	25%	15%	18%	22%	20%	20%
Nicht wichtig (Werte 4 und 5)	4%	9%	5%	8%	7%	3%	6%	6%	8%	7%	7%	5%	5%	9%	7%
Gesamt	100%	100%	100%	100%	100%	100%	100%	100%	100%	100%	100%	100%	100%	100%	100%
Interessante Arbeitsinhalte															
Wichtig (Werte 1 und 2)	99%	99%	95%	96%	95%	98%	97%	99%	97%	96%	97%	98%	97%	92%	97%
Teils, teils (Wert 3)	1%	1%	3%	3%	4%	2%	2%	1%	3%	4%	3%	2%	3%	8%	3%
Nicht wichtig (Werte 4 und 5)	0%	1%	1%	1%	1%	0%	1%	0%	0%	0%	0%	0%	0%	0%	0%
Gesamt	100%	100%	100%	100%	100%	100%	100%	100%	100%	100%	100%	100%	100%	100%	100%
Anzahl	84	161	155	160	232	124	274	237	208	160	307	85	94	120	2.401

Frage: Wie wichtig sind Ihnen im Allgemeinen die folgenden Aspekte einer Berufstätigkeit? Antwortskala von 1 = 'Sehr wichtig' bis 5 = 'Gar nicht wichtig'.

2.2 Charakteristik der beruflichen Situation

Zahlreiche berufliche Aspekte beeinflussen die individuelle Arbeitszufriedenheit. In Tabelle 3 und Tabelle 4 werden zahlreiche solcher Aspekte aufgezeigt. Im Durchschnitt werden ein gutes Betriebsklima, eigenständige Arbeitsplanung und interessante Arbeitsinhalte am besten eingestuft. Im Gegensatz dazu treffen folgende Beschreibungen vergleichsweise selten zu: Hohes Einkommen, Möglichkeit zur gesellschaftlichen Einflussnahme (besonders niedrig bei BachelorabsolventInnen der Fachrichtungen KTWW und LMBT), gute Aufstiegsmöglichkeiten (besonders schlecht bewertet bei BachelorabsolventInnen der Fachrichtungen LAP LARCH, LW und LMBT, nicht hingegen bei BachelorabsolventInnen aus FHNW sowie bei MasterabsolventInnen aus LW und LMBT).

Tabelle 3 Charakteristik der beruflichen Situation nach Fachbereichen und Abschlussart (arithmetischer Mittelwert; nur Erwerbstätige)

		FH_B	FH_M	KW_B	KW_M	LP_B	LP_M	LW_B	LW_M	LB_B	LB_M	UB_B	UB_M	DI	DO	Gesamt
Weitgehend eigenständige Arbeitsplanung	alle Jahrgänge	1,9	1,8	2,5	2,1	2,4	2,2	2,0	1,9	2,3	1,9	2,3	2,0	2,0	1,8	2,1
	2013/14	2,7	1,8	3,1	2,4	2,6	2,5	1,8	1,9	2,6	1,7	2,4	2,1	-	1,7	2,2
	2012/13	1,8	1,8	2,5	1,9	2,2	2,0	1,9	1,8	2,0	1,9	2,1	2,5	-	2,1	2,0
	2011/12	1,7	1,8	2,1	2,3	2,3	2,0	2,2	2,2	2,3	2,1	2,3	1,7	2,3	1,7	2,1
	2010/11	1,6	1,9	2,4	1,8	2,5	2,0	2,0	1,9	2,4	2,2	2,3	/	1,9	1,9	2,0
Möglichkeit zur wissenschaftlichen Arbeit	alle Jahrgänge	3,2	3,0	3,7	3,2	4,0	3,7	4,0	3,3	2,9	3,3	3,8	3,4	3,5	2,1	3,3
	2013/14	4,0	3,2	4,1	3,1	4,2	3,6	4,3	3,3	2,6	3,0	3,6	3,7	-	1,9	3,3
	2012/13	2,9	2,5	3,8	3,9	3,9	3,9	4,0	3,4	3,1	3,6	3,9	3,4	-	2,5	3,5
	2011/12	4,0	3,4	3,5	2,8	4,2	3,4	3,9	3,5	3,1	3,5	3,9	3,4	3,7	2,2	3,4
	2010/11	2,0	2,9	3,1	2,7	3,9	3,6	3,8	2,8	3,2	3,2	3,7	/	3,3	1,6	3,1
Übersichtliche und geregelte Arbeitsaufgaben	alle Jahrgänge	2,2	2,5	2,4	2,7	2,4	2,7	2,4	2,4	2,1	2,8	2,4	2,5	2,6	2,5	2,5
	2013/14	2,2	2,6	2,5	2,8	2,5	2,7	2,6	2,6	2,1	3,2	2,3	2,6	-	2,6	2,6
	2012/13	3,1	2,6	2,5	3,0	2,1	2,6	2,0	2,4	2,2	2,7	2,5	2,5	-	2,5	2,5
	2011/12	1,7	2,4	2,4	2,6	2,5	2,7	2,6	2,4	2,1	2,7	2,4	2,5	2,8	2,4	2,5
	2010/11	1,8	2,5	1,8	2,4	2,2	2,6	2,5	2,4	2,1	2,7	2,5	/	2,6	2,4	2,4
Möglichkeit zur Verwendung erworbener Kompetenzen	alle Jahrgänge	2,5	2,3	2,4	2,1	2,8	2,4	2,4	2,1	2,4	2,2	2,7	2,4	2,2	1,8	2,3
	2013/14	2,7	2,1	2,9	2,2	2,7	2,5	2,2	2,0	2,5	1,9	2,5	2,8	-	1,7	2,3
	2012/13	2,9	2,3	2,1	2,2	2,7	2,3	2,5	2,2	2,4	2,4	3,1	2,4	-	2,0	2,4
	2011/12	2,7	2,6	2,5	2,2	2,5	2,2	2,4	2,2	2,4	2,2	2,7	2,2	2,6	1,8	2,4
	2010/11	2,0	2,1	2,1	1,8	3,2	2,5	2,3	2,1	2,2	2,1	2,5	/	2,0	1,5	2,2
Arbeitsplatzsicherheit	alle Jahrgänge	2,7	2,5	2,1	2,3	2,3	2,5	2,3	2,1	2,5	2,0	2,4	2,3	2,1	2,9	2,3
	2013/14	2,7	2,6	1,7	2,3	1,9	2,8	2,2	2,2	2,5	2,4	2,5	2,3	-	3,1	2,4
	2012/13	3,5	2,5	2,3	2,3	2,7	2,2	2,3	2,3	2,2	1,9	2,5	2,3	-	2,9	2,4
	2011/12	1,8	2,5	2,5	2,2	2,4	2,6	2,4	1,9	2,1	2,1	2,5	2,3	2,2	2,8	2,3
	2010/11	2,7	2,1	2,0	2,3	2,3	2,5	2,3	1,9	3,1	1,8	2,2	/	2,1	2,4	2,2

		FH_B	FH_M	KW_B	KW_M	LP_B	LP_M	LW_B	LW_M	LB_B	LB_M	UB_B	UB_M	DI	DO	Gesamt
Weitgehend eigenständige Arbeitsplanung	alle Jahrgänge	1,9	1,8	2,5	2,1	2,4	2,2	2,0	1,9	2,3	1,9	2,3	2,0	2,0	1,8	2,1
	2013/14	2,7	1,8	3,1	2,4	2,6	2,5	1,8	1,9	2,6	1,7	2,4	2,1	-	1,7	2,2
	2012/13	1,8	1,8	2,5	1,9	2,2	2,0	1,9	1,8	2,0	1,9	2,1	2,5	-	2,1	2,0
	2011/12	1,7	1,8	2,1	2,3	2,3	2,0	2,2	2,2	2,3	2,1	2,3	1,7	2,3	1,7	2,1
	2010/11	1,6	1,9	2,4	1,8	2,5	2,0	2,0	1,9	2,4	2,2	2,3	/	1,9	1,9	2,0
Möglichkeit zur wissenschaftlichen Arbeit	alle Jahrgänge	3,2	3,0	3,7	3,2	4,0	3,7	4,0	3,3	2,9	3,3	3,8	3,4	3,5	2,1	3,3
	2013/14	4,0	3,2	4,1	3,1	4,2	3,6	4,3	3,3	2,6	3,0	3,6	3,7	-	1,9	3,3
	2012/13	2,9	2,5	3,8	3,9	3,9	3,9	4,0	3,4	3,1	3,6	3,9	3,4	-	2,5	3,5
	2011/12	4,0	3,4	3,5	2,8	4,2	3,4	3,9	3,5	3,1	3,5	3,9	3,4	3,7	2,2	3,4
	2010/11	2,0	2,9	3,1	2,7	3,9	3,6	3,8	2,8	3,2	3,2	3,7	/	3,3	1,6	3,1
Übersichtliche und geregelte Arbeitsaufgaben	alle Jahrgänge	2,2	2,5	2,4	2,7	2,4	2,7	2,4	2,4	2,1	2,8	2,4	2,5	2,6	2,5	2,5
	2013/14	2,2	2,6	2,5	2,8	2,5	2,7	2,6	2,6	2,1	3,2	2,3	2,6	-	2,6	2,6
	2012/13	3,1	2,6	2,5	3,0	2,1	2,6	2,0	2,4	2,2	2,7	2,5	2,5	-	2,5	2,5
	2011/12	1,7	2,4	2,4	2,6	2,5	2,7	2,6	2,4	2,1	2,7	2,4	2,5	2,8	2,4	2,5
	2010/11	1,8	2,5	1,8	2,4	2,2	2,6	2,5	2,4	2,1	2,7	2,5	/	2,6	2,4	2,4
Möglichkeit zur Verwendung erworbener Kompetenzen	alle Jahrgänge	2,5	2,3	2,4	2,1	2,8	2,4	2,4	2,1	2,4	2,2	2,7	2,4	2,2	1,8	2,3
	2013/14	2,7	2,1	2,9	2,2	2,7	2,5	2,2	2,0	2,5	1,9	2,5	2,8	-	1,7	2,3
	2012/13	2,9	2,3	2,1	2,2	2,7	2,3	2,5	2,2	2,4	2,4	3,1	2,4	-	2,0	2,4
	2011/12	2,7	2,6	2,5	2,2	2,5	2,2	2,4	2,2	2,4	2,2	2,7	2,2	2,6	1,8	2,4
	2010/11	2,0	2,1	2,1	1,8	3,2	2,5	2,3	2,1	2,2	2,1	2,5	/	2,0	1,5	2,2
Arbeitsplatzsicherheit	alle Jahrgänge	2,7	2,5	2,1	2,3	2,3	2,5	2,3	2,1	2,5	2,0	2,4	2,3	2,1	2,9	2,3
	2013/14	2,7	2,6	1,7	2,3	1,9	2,8	2,2	2,2	2,5	2,4	2,5	2,3	-	3,1	2,4
	2012/13	3,5	2,5	2,3	2,3	2,7	2,2	2,3	2,3	2,2	1,9	2,5	2,3	-	2,9	2,4
	2011/12	1,8	2,5	2,5	2,2	2,4	2,6	2,4	1,9	2,1	2,1	2,5	2,3	2,2	2,8	2,3
	2010/11	2,7	2,1	2,0	2,3	2,3	2,5	2,3	1,9	3,1	1,8	2,2	/	2,1	2,4	2,2
Gesellschaftliche Achtung und Anerkennung	alle Jahrgänge	2,7	2,6	2,9	2,4	3,1	2,5	2,7	2,4	2,8	2,7	2,8	2,3	2,7	2,5	2,6
	2013/14	3,1	2,7	2,8	2,6	3,1	2,8	2,7	2,4	2,8	2,5	2,7	2,9	-	2,4	2,7
	2012/13	2,5	2,6	3,2	2,3	3,0	2,4	2,5	2,4	2,5	2,7	2,8	2,0	-	2,8	2,6
	2011/12	2,7	2,8	2,6	2,5	2,9	2,5	2,9	2,5	3,1	3,0	2,8	2,3	2,9	2,4	2,7
	2010/11	2,4	2,6	2,8	2,1	3,2	2,5	2,6	2,3	3,1	2,6	3,1	/	2,6	2,2	2,6
Möglichkeit, eigene Ideen zu verwirklichen	alle Jahrgänge	2,6	2,3	3,0	2,7	3,0	2,5	2,5	2,4	2,8	2,4	2,8	2,4	2,5	2,1	2,5
	2013/14	3,1	2,0	3,1	2,8	2,8	2,8	2,4	2,3	2,6	2,0	2,9	2,5	-	1,8	2,5
	2012/13	2,4	2,5	3,1	2,8	3,5	2,3	2,4	2,4	2,8	2,7	2,9	2,5	-	2,4	2,6
	2011/12	2,5	2,5	2,7	2,7	2,5	2,4	2,7	2,7	3,0	2,3	2,7	2,4	2,3	2,1	2,5
	2010/11	2,4	2,5	3,5	2,4	3,0	2,8	2,5	1,9	2,9	2,7	2,9	/	2,5	2,1	2,6

		FH_B	FH_M	KW_B	KW_M	LP_B	LP_M	LW_B	LW_M	LB_B	LB_M	UB_B	UB_M	DI	DO	Gesamt
Gutes Betriebsklima	alle Jahrgänge	1,5	1,9	1,7	1,8	1,7	1,8	1,8	1,8	1,7	1,8	1,7	1,7	1,8	1,9	1,8
	2013/14	1,8	1,9	1,4	2,0	1,8	1,8	1,7	1,7	1,8	1,7	1,7	1,9	-	1,7	1,8
	2012/13	1,3	2,0	1,8	1,7	1,6	1,5	1,6	1,9	1,7	2,1	1,9	1,5	-	2,1	1,8
	2011/12	1,5	1,9	1,7	2,1	1,6	1,7	2,0	2,0	1,7	1,8	1,5	1,8	1,6	1,8	1,8
	2010/11	1,4	1,9	1,8	1,5	1,8	2,5	1,7	1,7	1,5	1,7	1,6	/	1,9	2,3	1,8
Möglichkeit zur beruflichen Weiterqualifizierung	alle Jahrgänge	2,7	2,5	3,0	2,5	3,0	2,8	2,7	2,4	3,0	2,2	2,9	2,6	2,6	2,2	2,6
	2013/14	3,0	2,6	3,4	2,7	2,9	3,0	3,0	2,5	3,0	2,0	2,8	2,8	-	2,1	2,7
	2012/13	3,3	2,4	3,1	2,8	2,9	2,6	2,4	2,4	2,8	2,5	2,9	2,2	-	2,5	2,6
	2011/12	2,8	2,5	2,7	2,4	2,8	2,6	2,8	2,5	3,3	1,9	3,0	2,7	2,7	2,0	2,6
	2010/11	1,7	2,4	2,7	2,0	3,2	2,8	2,8	2,3	2,9	2,1	3,0	/	2,6	2,3	2,5
Hohes Einkommen	alle Jahrgänge	3,3	3,4	3,5	3,1	3,7	3,6	3,5	3,1	3,6	3,0	3,6	3,1	3,2	3,0	3,3
	2013/14	3,6	3,5	3,6	3,2	3,7	4,0	4,0	3,2	3,8	3,0	3,8	3,6	-	3,1	3,5
	2012/13	3,5	3,4	3,5	3,2	3,7	3,2	3,0	3,2	3,4	3,1	3,1	2,9	-	3,2	3,2
	2011/12	2,8	3,4	3,2	3,1	3,6	3,7	3,8	3,0	3,1	2,7	3,6	2,9	3,3	2,8	3,2
	2010/11	3,1	3,4	4,0	2,9	3,7	3,2	3,1	2,9	4,1	3,2	3,8	/	3,2	2,9	3,3
Möglichkeit zur gesellschaftlichen Einflussnahme	alle Jahrgänge	3,4	3,3	3,8	3,2	3,8	3,2	3,3	3,0	3,7	3,5	3,5	2,9	3,3	3,1	3,3
	2013/14	4,0	3,4	3,9	3,1	3,7	3,5	3,6	2,9	3,8	3,6	3,5	2,8	-	2,8	3,3
	2012/13	3,1	3,4	3,9	3,4	4,0	3,0	3,2	3,1	3,6	3,5	3,5	3,1	-	3,3	3,4
	2011/12	3,5	3,2	3,4	3,4	3,9	3,1	3,4	3,1	3,7	3,3	3,2	3,0	3,0	3,1	3,3
	2010/11	3,1	3,4	4,4	2,9	3,7	3,2	3,2	2,8	3,5	3,6	3,6	/	3,4	3,1	3,3
Eine Arbeit zu haben, die mich fordert	alle Jahrgänge	2,3	2,2	2,6	2,1	2,9	2,2	2,5	2,1	2,5	2,0	2,6	2,2	2,1	1,9	2,3
	2013/14	2,3	2,2	2,4	2,2	2,9	2,3	2,6	2,1	2,5	1,8	2,6	2,3	-	1,6	2,3
	2012/13	2,5	2,2	3,0	2,0	3,0	1,8	2,5	1,9	2,3	2,3	2,6	2,2	-	2,2	2,2
	2011/12	2,3	1,9	2,5	2,5	2,4	2,4	2,5	2,4	2,7	2,0	2,4	2,1	2,2	2,0	2,3
	2010/11	1,9	2,3	2,5	1,8	3,2	2,5	2,3	2,0	2,6	1,9	3,2	/	2,1	2,1	2,3
Gute Aufstiegsmöglichkeiten	alle Jahrgänge	2,8	3,2	3,4	3,3	3,6	3,5	3,6	2,9	3,7	2,9	3,5	3,2	3,4	3,1	3,3
	2013/14	3,8	3,5	3,6	3,3	3,6	3,7	3,8	3,0	3,9	2,8	3,3	3,8	-	3,2	3,4
	2012/13	3,0	3,0	3,5	3,4	3,5	3,2	3,5	2,8	3,6	2,9	3,4	3,0	-	3,3	3,2
	2011/12	2,7	3,0	3,1	3,1	3,4	3,6	3,8	2,9	3,7	2,9	3,6	3,0	3,3	2,8	3,2
	2010/11	1,9	3,2	3,3	3,2	3,9	3,6	3,3	2,8	3,4	3,0	3,6	/	3,5	2,7	3,2
Übernahme von Koordinations- und Leitungsaufgaben	alle Jahrgänge	3,0	2,9	3,4	2,9	3,4	2,8	2,8	2,6	3,6	2,6	3,3	2,8	2,8	2,7	2,9
	2013/14	3,0	3,0	3,5	3,0	3,2	3,0	2,8	2,5	3,5	2,5	3,3	2,9	-	2,7	3,0
	2012/13	2,9	3,1	3,7	2,9	3,7	2,6	2,8	2,8	3,8	2,6	2,9	3,0	-	2,8	3,0
	2011/12	4,2	2,6	3,2	2,9	3,5	3,0	3,0	2,6	3,6	2,3	3,1	2,6	2,9	2,6	2,9
	2010/11	2,3	2,9	3,3	2,7	3,3	2,6	2,6	2,4	3,3	2,9	3,9	/	2,7	2,6	2,9

		FH_B	FH_M	KW_B	KW_M	LP_B	LP_M	LW_B	LW_M	LB_B	LB_M	UB_B	UB_M	DI	DO	Gesamt
Möglichkeit, Nütliches für die Allgemeinheit zu tun	alle Jahrgänge	3,5	3,0	3,0	2,7	3,0	2,8	2,9	2,7	3,3	3,2	3,0	2,5	2,7	2,8	2,9
	2013/14	3,9	3,0	3,2	2,6	3,1	2,9	2,8	2,9	3,3	3,2	2,9	2,3	-	2,6	2,9
	2012/13	3,0	3,1	3,4	2,6	3,3	2,5	2,6	2,6	3,4	3,3	3,1	2,8	-	3,0	2,9
	2011/12	4,2	2,8	2,8	3,1	2,9	3,0	3,1	2,7	3,4	3,2	2,5	2,6	2,6	2,8	2,9
	2010/11	3,0	2,8	2,5	2,5	2,9	3,2	3,1	2,3	3,1	3,0	3,5	/	2,8	2,7	2,8
Gute Möglichkeit, familiäre Aufgaben mit dem Beruf zu vereinbaren	alle Jahrgänge	2,6	2,7	2,4	2,6	2,7	2,7	2,2	2,4	2,4	2,9	2,5	2,2	2,6	2,4	2,5
	2013/14	2,7	2,6	2,1	2,7	2,8	2,9	2,0	2,6	2,1	3,3	2,3	2,2	-	2,1	2,5
	2012/13	2,9	2,8	2,2	2,5	2,6	2,6	2,4	2,4	2,6	2,8	2,5	2,2	-	2,7	2,6
	2011/12	2,8	2,5	2,9	2,6	2,8	2,7	2,3	2,4	2,7	2,7	2,7	2,3	2,6	2,2	2,5
	2010/11	2,1	2,6	2,4	2,8	2,6	2,7	2,0	2,2	2,3	2,8	2,5	/	2,6	2,8	2,5
Genug Zeit für Freizeitaktivitäten	alle Jahrgänge	2,6	2,7	2,1	2,7	2,1	2,6	2,6	2,4	2,1	3,0	2,1	2,2	2,7	2,5	2,5
	2013/14	2,6	2,6	2,1	2,7	2,3	2,5	2,4	2,4	2,1	3,0	2,1	2,3	-	2,5	2,5
	2012/13	2,9	2,7	1,8	2,8	2,0	2,5	2,8	2,5	1,9	3,0	2,1	2,1	-	2,5	2,5
	2011/12	3,0	2,6	2,6	2,6	2,2	2,7	2,9	2,5	2,1	3,1	2,1	2,5	2,6	2,2	2,5
	2010/11	2,2	2,9	1,7	2,7	1,9	2,4	2,5	2,3	2,3	2,8	2,0	/	2,7	3,0	2,4
Interessante Arbeitsinhalte	alle Jahrgänge	2,2	2,0	2,2	2,1	2,6	2,0	2,2	1,9	2,1	2,0	2,3	2,0	2,0	1,8	2,1
	2013/14	2,2	1,8	2,1	2,2	2,6	2,2	2,1	1,9	2,0	1,7	2,2	1,9	-	1,6	2,0
	2012/13	2,1	2,1	2,4	2,0	2,8	1,7	2,5	1,8	1,9	2,3	2,5	2,1	-	2,0	2,1
	2011/12	2,7	2,0	2,4	2,2	2,3	2,0	2,3	2,1	2,4	1,9	2,3	2,0	2,1	1,9	2,1
	2010/11	2,0	2,0	1,8	1,9	2,7	2,3	1,9	1,5	2,1	1,9	2,5	/	2,0	1,9	2,0
Anzahl		32	140	62	138	91	102	89	179	71	96	125	68	76	112	1.381

Frage: In welchem Maße treffen die folgenden Aspekte auf Ihre gegenwärtige berufliche Situation zu? Antwortskala von 1 = 'In sehr hohem Maße' bis 5 = 'Gar nicht'.

Gruppen mit geringen Fallzahlen (< 10) werden aus Datenschutzgründen nicht weiter differenziert.

Tabelle 4 Charakteristik der beruflichen Situation nach Fachbereichen und Abschlussart (Nur Erwerbstätige; alle JG)

	FH_B	FH_M	KW_B	KW_M	LP_B	LP_M	LW_B	LW_M	LB_B	LB_M	UB_B	UB_M	DI	DO	Gesamt
Weitgehend eigenständige Arbeitsplanung															
Hoch (Werte 1 und 2)	81%	83%	56%	70%	59%	66%	76%	76%	62%	75%	62%	73%	71%	81%	71%
Teils, teils (Wert 3)	13%	12%	21%	18%	20%	20%	13%	18%	23%	19%	25%	16%	19%	16%	18%
Gering (Werte 4 und 5)	6%	5%	23%	12%	21%	15%	11%	6%	15%	6%	13%	10%	11%	3%	11%
Gesamt	100%	100%	100%	100%	100%	100%	100%	100%	100%	100%	100%	100%	100%	100%	100%
Möglichkeit zur wissenschaftlichen Arbeit															
Hoch (Werte 1 und 2)	44%	39%	24%	36%	13%	25%	13%	30%	42%	30%	20%	26%	22%	66%	31%
Teils, teils (Wert 3)	6%	21%	18%	10%	16%	16%	15%	19%	13%	18%	13%	22%	25%	21%	17%
Gering (Werte 4 und 5)	50%	40%	58%	54%	70%	60%	72%	51%	45%	52%	66%	51%	53%	13%	52%
Gesamt	100%	100%	100%	100%	100%	100%	100%	100%	100%	100%	100%	100%	100%	100%	100%
Übersichtliche und geregelte Arbeitsaufgaben															
Hoch (Werte 1 und 2)	66%	53%	55%	43%	59%	44%	58%	55%	71%	42%	54%	57%	49%	52%	53%
Teils, teils (Wert 3)	22%	30%	35%	36%	28%	39%	25%	29%	23%	36%	31%	25%	29%	33%	31%
Gering (Werte 4 und 5)	13%	18%	10%	21%	13%	17%	17%	16%	6%	22%	15%	18%	21%	15%	16%
Gesamt	100%	100%	100%	100%	100%	100%	100%	100%	100%	100%	100%	100%	100%	100%	100%
Möglichkeit zur Verwendung erworbener Kompetenzen															
Hoch (Werte 1 und 2)	59%	63%	61%	70%	47%	57%	59%	67%	63%	67%	49%	59%	65%	79%	62%
Teils, teils (Wert 3)	9%	25%	21%	25%	22%	26%	26%	22%	14%	23%	22%	24%	23%	16%	22%
Gering (Werte 4 und 5)	31%	12%	18%	6%	31%	17%	16%	11%	23%	10%	29%	18%	12%	5%	15%
Gesamt	100%	100%	100%	100%	100%	100%	100%	100%	100%	100%	100%	100%	100%	100%	100%
Arbeitsplatzsicherheit															
Hoch (Werte 1 und 2)	56%	61%	66%	66%	63%	57%	66%	70%	54%	77%	54%	62%	67%	46%	62%
Teils, teils (Wert 3)	19%	15%	19%	19%	21%	19%	16%	17%	25%	16%	26%	19%	22%	18%	19%
Gering (Werte 4 und 5)	25%	24%	15%	15%	16%	25%	18%	12%	21%	7%	19%	19%	11%	37%	19%
Gesamt	100%	100%	100%	100%	100%	100%	100%	100%	100%	100%	100%	100%	100%	100%	100%
Gesellschaftliche Achtung und Anerkennung															
Hoch (Werte 1 und 2)	47%	47%	36%	56%	31%	48%	40%	55%	41%	46%	42%	60%	39%	51%	47%
Teils, teils (Wert 3)	31%	32%	39%	35%	36%	40%	47%	34%	32%	35%	30%	22%	41%	36%	35%
Gering (Werte 4 und 5)	22%	21%	25%	9%	33%	12%	14%	11%	27%	19%	27%	18%	20%	13%	18%
Gesamt	100%	100%	100%	100%	100%	100%	100%	100%	100%	100%	100%	100%	100%	100%	100%

	FH_B	FH_M	KW_B	KW_M	LP_B	LP_M	LW_B	LW_M	LB_B	LB_M	UB_B	UB_M	DI	DO	Gesamt
Möglichkeit, eigene Ideen zu verwirklichen															
Hoch (Werte 1 und 2)	44%	63%	29%	49%	44%	55%	55%	58%	42%	56%	44%	54%	53%	69%	53%
Teils, teils (Wert 3)	41%	24%	40%	25%	18%	24%	26%	26%	27%	26%	21%	36%	25%	24%	26%
Gering (Werte 4 und 5)	16%	12%	31%	27%	38%	22%	19%	16%	31%	18%	36%	10%	21%	6%	21%
Gesamt	100%	100%	100%	100%	100%	100%	100%	100%	100%	100%	100%	100%	100%	100%	100%
Gutes Betriebsklima															
Hoch (Werte 1 und 2)	94%	77%	81%	78%	81%	81%	77%	80%	83%	78%	82%	81%	84%	74%	80%
Teils, teils (Wert 3)	3%	17%	16%	14%	13%	10%	17%	12%	14%	15%	13%	12%	12%	19%	14%
Gering (Werte 4 und 5)	3%	6%	3%	7%	5%	9%	6%	8%	3%	7%	5%	7%	4%	7%	6%
Gesamt	100%	100%	100%	100%	100%	100%	100%	100%	100%	100%	100%	100%	100%	100%	100%
Möglichkeit zur beruflichen Weiterqualifizierung															
Hoch (Werte 1 und 2)	53%	58%	37%	52%	44%	47%	45%	58%	37%	67%	36%	54%	49%	67%	51%
Teils, teils (Wert 3)	19%	19%	29%	26%	18%	27%	23%	23%	30%	19%	35%	19%	24%	20%	24%
Gering (Werte 4 und 5)	28%	23%	34%	23%	38%	25%	32%	19%	34%	15%	29%	26%	27%	13%	25%
Gesamt	100%	100%	100%	100%	100%	100%	100%	100%	100%	100%	100%	100%	100%	100%	100%
Hohes Einkommen															
Hoch (Werte 1 und 2)	16%	24%	13%	27%	14%	17%	21%	31%	21%	33%	17%	27%	24%	33%	24%
Teils, teils (Wert 3)	56%	26%	42%	37%	29%	29%	30%	34%	24%	35%	31%	40%	38%	35%	33%
Gering (Werte 4 und 5)	28%	50%	45%	36%	57%	54%	49%	35%	55%	31%	52%	33%	38%	32%	43%
Gesamt	100%	100%	100%	100%	100%	100%	100%	100%	100%	100%	100%	100%	100%	100%	100%
Möglichkeit zur gesellschaftlichen Einflussnahme															
Hoch (Werte 1 und 2)	25%	25%	10%	27%	18%	28%	20%	35%	13%	20%	27%	37%	27%	33%	26%
Teils, teils (Wert 3)	28%	25%	23%	34%	22%	31%	37%	32%	31%	26%	21%	38%	24%	35%	29%
Gering (Werte 4 und 5)	47%	50%	67%	40%	60%	40%	44%	34%	56%	54%	52%	25%	49%	33%	45%
Gesamt	100%	100%	100%	100%	100%	100%	100%	100%	100%	100%	100%	100%	100%	100%	100%
Eine Arbeit zu haben, die mich fordert															
Hoch (Werte 1 und 2)	69%	69%	52%	72%	44%	64%	60%	74%	54%	75%	52%	62%	68%	76%	65%
Teils, teils (Wert 3)	16%	22%	26%	15%	20%	23%	19%	16%	27%	16%	20%	34%	22%	17%	20%
Gering (Werte 4 und 5)	16%	9%	23%	13%	36%	14%	21%	10%	19%	9%	28%	4%	9%	6%	15%
Gesamt	100%	100%	100%	100%	100%	100%	100%	100%	100%	100%	100%	100%	100%	100%	100%

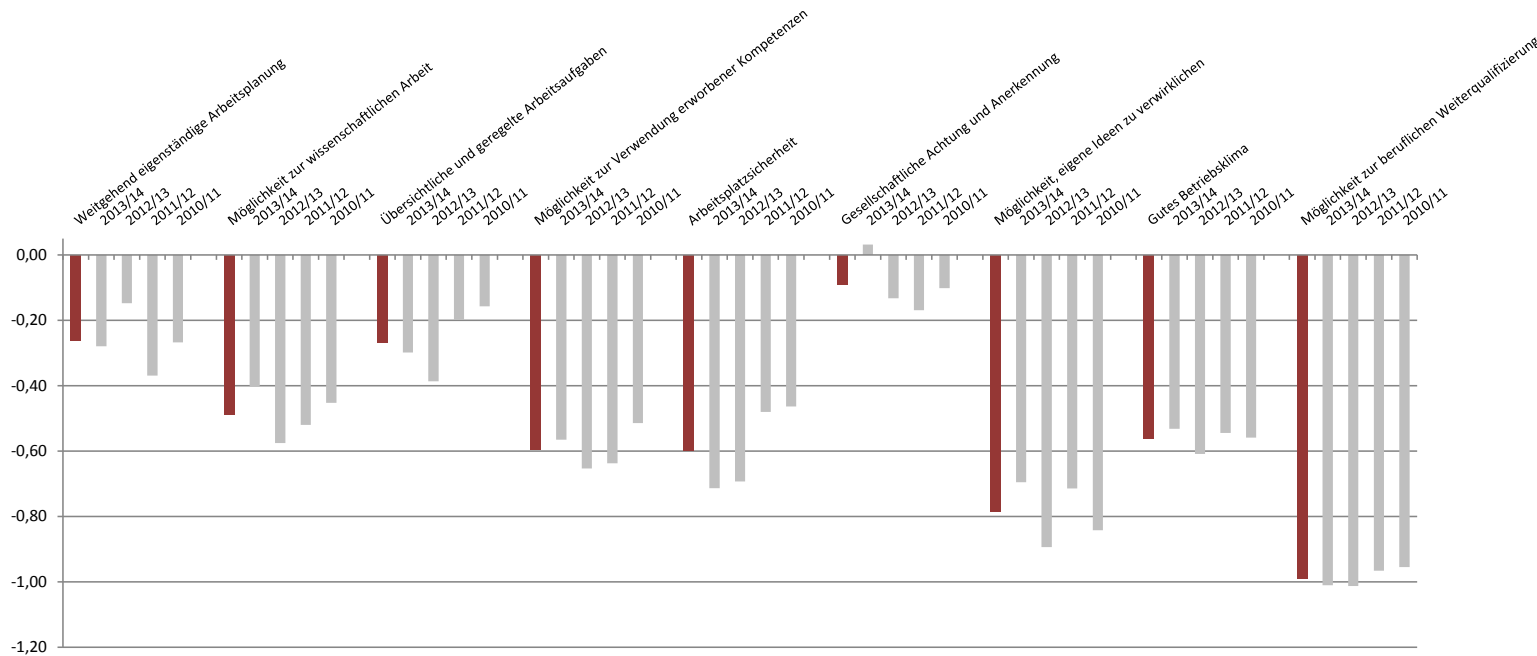
	FH_B	FH_M	KW_B	KW_M	LP_B	LP_M	LW_B	LW_M	LB_B	LB_M	UB_B	UB_M	DI	DO	Gesamt
Gute Aufstiegsmöglichkeiten															
Hoch (Werte 1 und 2)	41%	32%	27%	24%	18%	22%	18%	39%	18%	40%	23%	28%	22%	32%	28%
Teils, teils (Wert 3)	28%	24%	23%	36%	34%	30%	28%	31%	21%	28%	27%	28%	25%	34%	29%
Gering (Werte 4 und 5)	31%	43%	50%	41%	48%	49%	54%	30%	61%	32%	50%	44%	53%	35%	43%
Gesamt	100%	100%	100%	100%	100%	100%	100%	100%	100%	100%	100%	100%	100%	100%	100%
Übernahme von Koordinations- und Leitungsaufgaben															
Hoch (Werte 1 und 2)	34%	41%	31%	39%	27%	47%	49%	49%	23%	52%	33%	45%	43%	43%	41%
Teils, teils (Wert 3)	25%	28%	23%	32%	28%	16%	16%	28%	20%	26%	17%	27%	29%	32%	25%
Gering (Werte 4 und 5)	41%	31%	47%	29%	45%	37%	34%	23%	58%	22%	49%	27%	28%	24%	34%
Gesamt	100%	100%	100%	100%	100%	100%	100%	100%	100%	100%	100%	100%	100%	100%	100%
Möglichkeit, Nützlich für die Allgemeinheit zu tun															
Hoch (Werte 1 und 2)	16%	40%	37%	51%	37%	44%	37%	50%	27%	27%	41%	56%	41%	39%	41%
Teils, teils (Wert 3)	35%	26%	26%	28%	27%	23%	26%	25%	28%	30%	19%	19%	31%	40%	27%
Gering (Werte 4 und 5)	48%	35%	37%	22%	36%	33%	37%	25%	45%	43%	40%	25%	28%	22%	32%
Gesamt	100%	100%	100%	100%	100%	100%	100%	100%	100%	100%	100%	100%	100%	100%	100%
Gute Möglichkeit, familiäre Aufgaben mit dem Beruf zu vereinbaren															
Hoch (Werte 1 und 2)	53%	47%	54%	50%	53%	45%	69%	56%	51%	41%	51%	62%	45%	55%	52%
Teils, teils (Wert 3)	22%	28%	31%	25%	21%	27%	20%	26%	33%	31%	32%	28%	31%	28%	27%
Gering (Werte 4 und 5)	25%	25%	15%	25%	26%	27%	10%	18%	16%	28%	17%	10%	24%	17%	21%
Gesamt	100%	100%	100%	100%	100%	100%	100%	100%	100%	100%	100%	100%	100%	100%	100%
Genug Zeit für Freizeitaktivitäten															
Hoch (Werte 1 und 2)	44%	47%	68%	46%	70%	48%	55%	58%	69%	31%	69%	63%	45%	58%	55%
Teils, teils (Wert 3)	41%	27%	24%	27%	21%	28%	22%	22%	17%	37%	21%	22%	28%	20%	25%
Gering (Werte 4 und 5)	16%	26%	8%	27%	9%	24%	24%	20%	14%	32%	10%	15%	28%	22%	20%
Gesamt	100%	100%	100%	100%	100%	100%	100%	100%	100%	100%	100%	100%	100%	100%	100%
Interessante Arbeitsinhalte															
Hoch (Werte 1 und 2)	69%	76%	63%	74%	53%	76%	68%	80%	72%	74%	61%	68%	73%	79%	72%
Teils, teils (Wert 3)	19%	17%	26%	20%	20%	14%	20%	15%	17%	18%	20%	31%	19%	18%	19%
Gering (Werte 4 und 5)	13%	8%	11%	7%	27%	10%	11%	5%	10%	8%	19%	1%	8%	3%	10%
Gesamt	100%	100%	100%	100%	100%	100%	100%	100%	100%	100%	100%	100%	100%	100%	100%
Anzahl	32	140	62	138	91	102	89	179	71	96	125	68	76	112	1.381

Frage: In welchem Maße treffen die folgenden Aspekte auf Ihre gegenwärtige berufliche Situation zu? Antwortskala von 1 = 'In sehr hohem Maße' bis 5 = 'Gar nicht'.

2.3 Verhältnis der beruflichen Wertorientierungen zur tatsächlichen beruflichen Situation

In Grafik 1 und Tabelle 5 werden die verschiedenen beruflichen Aspekte in Bezug zu ihrer jeweiligen Relevanz gesetzt. Im besten Fall nehmen jene Aspekte der beruflichen Situation hohe Werte an, welche den AbsolventInnen wichtig sind. Dazu werden die Differenzen aus den oben angeführten beruflichen Wertorientierungen und den entsprechenden Beschreibungen der beruflichen Situation gebildet. Diese Differenzen können theoretisch Werte zwischen -4 und +4 annehmen, allerdings sind positive Differenzwerte im BOKU-Schnitt (über alle Fachbereiche hinweg) empirisch nicht auffindbar. D.h. die berufliche Situation kann in den untersuchten Aspekten nicht ganz mit den beruflichen Wertorientierungen mithalten. Die größten Differenzen sind bei der Aufstiegsmöglichkeit, dem Einkommen und der Möglichkeit der beruflichen Weiterqualifizierung zu erkennen. Die höchsten Widersprüche zwischen Anspruch und Realität über alle Aspekte hinweg sind in den Fachbereichen LAP LARCH und im Bachelor UBRM zu finden, die geringsten in den Fachbereichen LW und UBRM (jeweils Master) und im Doktorat.

Grafik 1 Differenz zwischen den beruflichen Wertorientierungen und den Charakteristika der beruflichen Situation (Wertorientierungen minus Situation) (arithmetischer Mittelwert; nur Erwerbstätige)



Grafik 1 (Fortsetzung) Differenz zwischen den beruflichen Wertorientierungen und den Charakteristika der beruflichen Situation (Wertorientierungen minus Situation; arithmetischer Mittelwert; nur Erwerbstätige)

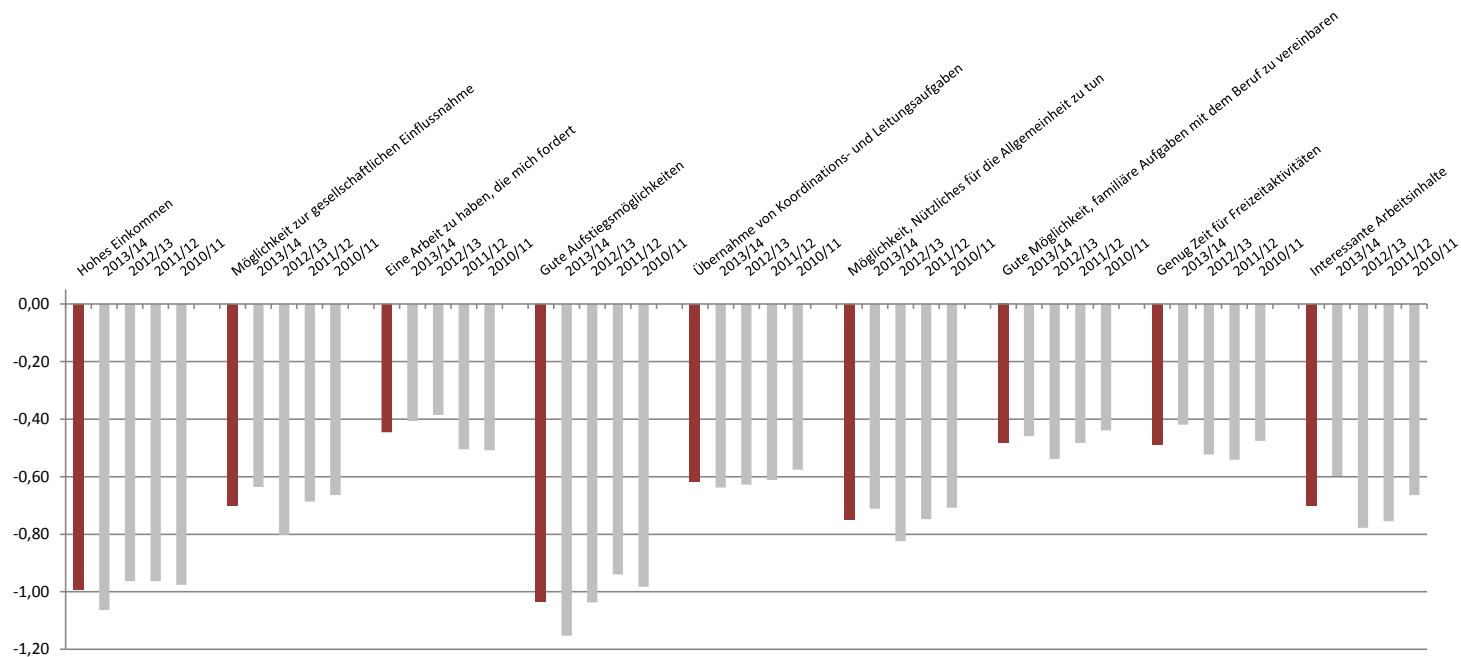


Tabelle 5 Differenz zwischen den beruflichen Wertorientierungen und den Charakteristika der beruflichen Situation (Wertorientierungen minus Situation; arithmetischer Mittelwert; nur Erwerbstätige)

		FH_B	FH_M	KW_B	KW_M	LP_B	LP_M	LW_B	LW_M	LB_B	LB_M	UB_B	UB_M	DI	DO	Gesamt
Weitgehend eigenständige Arbeitsplanung	alle Jahrgänge	-0,06	-0,14	-0,65	-0,26	-0,38	-0,31	-0,10	-0,18	-0,44	-0,16	-0,41	-0,12	-0,29	-0,24	-0,26
	2013/14	-0,78	-0,05	-0,88	-0,35	-0,44	-0,39	-0,12	-0,05	-0,45	0,04	-0,55	-0,17	-	-0,09	-0,28
	2012/13	0,13	-0,05	-0,65	-0,15	-0,23	-0,03	0,10	0,07	-0,45	-0,11	-0,17	-0,32	-	-0,40	-0,15
	2011/12	0,33	-0,26	-0,47	-0,46	-0,42	-0,43	-0,29	-0,54	-0,36	-0,40	-0,42	0,09	-0,56	-0,32	-0,37
	2010/11	0,22	-0,27	-0,55	-0,11	-0,43	-0,62	-0,10	-0,28	-0,47	-0,29	-0,55	/	-0,16	-0,07	-0,27
Möglichkeit zur wissenschaftlichen Arbeit	alle Jahrgänge	-0,38	-0,14	-0,72	-0,41	-0,91	-0,60	-0,65	-0,40	-0,42	-0,73	-0,63	-0,34	-0,58	-0,21	-0,49
	2013/14	-1,44	0,10	-0,94	-0,47	-1,23	-0,36	-0,77	-0,14	0,05	-0,16	-0,44	-0,63	-	-0,17	-0,40
	2012/13	-0,38	-0,25	-0,65	-0,73	-1,14	-0,55	-0,38	-0,55	-0,60	-0,94	-0,54	-0,32	-	-0,40	-0,58
	2011/12	-0,17	-0,23	-0,75	-0,12	-0,68	-0,83	-0,80	-0,78	-0,43	-0,60	-0,65	-0,04	-0,77	-0,23	-0,52
	2010/11	0,56	-0,27	-0,45	-0,15	-0,50	-0,92	-0,62	0,06	-0,87	-1,15	-1,09	/	-0,48	0,13	-0,45
Übersichtliche und geregelte Arbeitsaufgaben	alle Jahrgänge	0,03	-0,29	-0,16	-0,53	-0,04	-0,57	-0,10	-0,27	-0,01	-0,53	-0,10	-0,15	-0,20	-0,36	-0,27
	2013/14	-0,33	-0,08	-0,24	-0,57	-0,15	-0,21	-0,46	-0,28	-0,14	-0,67	-0,08	-0,16	-	-0,49	-0,30
	2012/13	-0,13	-0,53	-0,35	-0,75	0,32	-0,67	0,29	-0,30	-0,25	-0,63	-0,50	-0,27	-	-0,40	-0,39
	2011/12	0,33	-0,03	-0,12	-0,42	-0,53	-0,78	-0,10	-0,36	0,29	-0,13	0,13	-0,09	-0,28	-0,10	-0,20
	2010/11	0,33	-0,56	0,18	-0,26	0,13	-0,85	-0,05	-0,06	0,20	-0,48	0,19	/	-0,16	-0,53	-0,16
Möglichkeit zur Verwendung erworbener Kompetenzen	alle Jahrgänge	-0,75	-0,47	-0,92	-0,38	-1,14	-0,69	-0,70	-0,44	-0,64	-0,50	-0,92	-0,51	-0,44	-0,25	-0,60
	2013/14	-1,22	-0,28	-1,29	-0,47	-1,04	-0,79	-0,62	-0,24	-0,62	-0,20	-0,69	-0,79	-	-0,23	-0,57
	2012/13	-0,63	-0,45	-0,76	-0,45	-1,27	-0,50	-0,95	-0,52	-0,70	-0,80	-1,20	-0,32	-	-0,30	-0,65
	2011/12	-1,00	-0,61	-0,76	-0,50	-0,95	-0,78	-0,67	-0,76	-0,64	-0,40	-0,90	-0,43	-0,36	-0,35	-0,64
	2010/11	-0,22	-0,60	-0,82	-0,04	-1,32	-0,77	-0,57	-0,13	-0,60	-0,43	-0,91	/	-0,48	0,00	-0,51
Arbeitsplatzsicherheit	alle Jahrgänge	-0,87	-0,78	-0,26	-0,44	-0,74	-0,89	-0,56	-0,42	-0,62	-0,38	-0,66	-0,40	-0,25	-1,10	-0,60
	2013/14	-1,11	-1,02	0,24	-0,29	-0,26	-1,06	-0,50	-0,57	-0,91	-0,92	-0,90	-0,53	-	-1,20	-0,71
	2012/13	-1,86	-0,85	-0,76	-0,64	-1,23	-0,76	-0,45	-0,59	-0,25	-0,20	-0,59	-0,45	-	-1,30	-0,69
	2011/12	0,50	-0,55	-0,41	-0,42	-0,84	-0,83	-0,95	-0,15	-0,14	-0,07	-0,58	-0,13	-0,31	-1,03	-0,48
	2010/11	-0,78	-0,54	0,00	-0,41	-0,74	-0,92	-0,33	-0,28	-1,13	-0,24	-0,48	/	-0,22	-0,63	-0,46
Gesellschaftliche Achtung und Anerkennung	alle Jahrgänge	-0,38	-0,21	-0,23	0,23	-0,33	-0,02	-0,19	-0,02	-0,11	-0,11	-0,25	0,28	-0,18	-0,03	-0,09
	2013/14	-0,22	0,00	0,31	0,12	-0,48	0,12	-0,15	0,20	-0,09	0,26	0,03	-0,21	-	0,21	0,03
	2012/13	-0,63	-0,30	-0,71	0,38	-0,86	0,18	-0,15	-0,09	0,20	-0,29	-0,37	0,41	-	-0,17	-0,13
	2011/12	-0,50	-0,26	-0,35	-0,12	-0,16	-0,17	-0,19	-0,21	-0,15	-0,27	-0,19	0,45	-0,36	-0,10	-0,17
	2010/11	-0,22	-0,35	-0,09	0,52	0,22	-0,62	-0,29	0,09	-0,53	-0,10	-0,62	/	-0,08	-0,14	-0,10

		FH_B	FH_M	KW_B	KW_M	LP_B	LP_M	LW_B	LW_M	LB_B	LB_M	UB_B	UB_M	DI	DO	Gesamt
Möglichkeit, eigene Ideen zu verwirklichen	alle Jahrgänge	-0,78	-0,60	-0,98	-0,84	-1,35	-0,87	-0,74	-0,65	-0,83	-0,52	-1,11	-0,52	-0,66	-0,61	-0,79
	2013/14	-1,11	-0,29	-1,12	-0,72	-1,26	-0,91	-0,56	-0,55	-0,32	-0,20	-1,24	-0,61	-	-0,51	-0,69
	2012/13	-1,13	-0,75	-1,18	-1,13	-2,00	-0,61	-0,71	-0,73	-1,00	-0,71	-1,03	-0,57	-	-0,70	-0,89
	2011/12	-0,17	-0,61	-0,65	-0,67	-0,74	-0,91	-0,90	-0,89	-1,07	-0,40	-0,87	-0,48	-0,62	-0,55	-0,71
	2010/11	-0,56	-0,85	-1,00	-0,77	-1,35	-1,38	-0,81	-0,32	-1,13	-0,67	-1,36	/	-0,69	-0,80	-0,84
Gutes Betriebsklima	alle Jahrgänge	-0,21	-0,63	-0,39	-0,55	-0,52	-0,64	-0,55	-0,58	-0,49	-0,61	-0,53	-0,47	-0,59	-0,71	-0,56
	2013/14	-0,43	-0,63	-0,12	-0,58	-0,52	-0,58	-0,52	-0,44	-0,59	-0,44	-0,51	-0,79	-	-0,57	-0,53
	2012/13	0,14	-0,73	-0,65	-0,58	-0,23	-0,42	-0,52	-0,68	-0,50	-0,83	-0,83	-0,23	-	-0,90	-0,61
	2011/12	-0,17	-0,58	-0,35	-0,78	-0,47	-0,61	-0,81	-0,65	-0,36	-0,60	-0,35	-0,48	-0,48	-0,48	-0,54
	2010/11	-0,33	-0,54	-0,45	-0,26	-0,83	-1,38	-0,33	-0,47	-0,47	-0,48	-0,32	/	-0,64	-1,06	-0,56
Möglichkeit zur beruflichen Weiterqualifizierung	alle Jahrgänge	-0,75	-0,87	-1,26	-0,96	-1,29	-1,13	-0,94	-0,74	-1,30	-0,84	-1,37	-0,82	-1,11	-0,67	-0,99
	2013/14	-1,22	-0,90	-1,47	-0,93	-1,11	-1,27	-1,08	-0,95	-1,14	-0,68	-1,32	-1,00	-	-0,47	-1,01
	2012/13	-0,88	-0,93	-1,35	-1,38	-1,32	-0,91	-0,75	-0,61	-1,20	-1,14	-1,51	-0,41	-	-0,90	-1,01
	2011/12	-0,83	-0,84	-1,18	-0,88	-1,16	-1,00	-1,10	-0,81	-1,64	-0,67	-1,23	-1,09	-1,12	-0,45	-0,97
	2010/11	-0,11	-0,77	-0,91	-0,48	-1,57	-1,54	-0,81	-0,59	-1,33	-0,67	-1,41	/	-1,10	-1,14	-0,95
Hohes Einkommen	alle Jahrgänge	-1,03	-1,04	-1,31	-0,74	-1,12	-1,11	-1,12	-0,87	-1,48	-0,99	-1,04	-0,65	-0,92	-0,85	-0,99
	2013/14	-1,11	-1,07	-1,12	-0,70	-1,00	-1,39	-1,56	-0,91	-1,64	-0,92	-1,36	-0,79	-	-0,59	-1,06
	2012/13	-0,88	-1,18	-1,35	-0,80	-1,23	-0,85	-0,50	-0,96	-1,15	-1,20	-0,74	-0,48	-	-1,13	-0,96
	2011/12	-1,33	-0,97	-1,24	-1,04	-1,32	-1,26	-1,45	-0,74	-1,29	-0,40	-0,90	-0,55	-1,00	-0,71	-0,96
	2010/11	-0,89	-0,85	-1,64	-0,44	-1,00	-0,77	-0,86	-0,81	-1,87	-1,14	-1,14	/	-0,88	-1,20	-0,98
Möglichkeit zur gesellschaftlichen Einflussnahme	alle Jahrgänge	-0,53	-0,65	-1,05	-0,65	-1,27	-0,73	-0,69	-0,47	-0,71	-0,49	-1,10	-0,57	-0,64	-0,41	-0,70
	2013/14	-1,00	-0,46	-0,75	-0,56	-1,15	-0,82	-1,08	-0,25	-0,48	-0,48	-0,97	-0,63	-	-0,24	-0,64
	2012/13	-0,25	-0,73	-1,12	-0,83	-1,82	-0,64	-0,65	-0,61	-0,70	-0,62	-1,39	-0,68	-	-0,47	-0,80
	2011/12	-0,50	-0,74	-0,71	-0,89	-1,16	-0,70	-0,65	-0,55	-0,93	-0,13	-0,90	-0,52	-0,72	-0,45	-0,69
	2010/11	-0,33	-0,72	-1,91	-0,27	-0,96	-0,77	-0,33	-0,41	-0,87	-0,57	-1,14	/	-0,60	-0,64	-0,66
Eine Arbeit zu haben, die mich fordert	alle Jahrgänge	-0,50	-0,28	-0,63	-0,27	-0,84	-0,40	-0,52	-0,31	-0,71	-0,35	-0,86	-0,34	-0,37	-0,17	-0,45
	2013/14	-0,56	-0,30	-0,18	-0,35	-0,89	-0,61	-0,52	-0,30	-0,41	-0,32	-0,81	-0,32	-	0,14	-0,41
	2012/13	-0,63	-0,38	-1,24	-0,03	-1,05	0,15	-0,55	-0,13	-0,74	-0,40	-0,69	-0,36	-	-0,23	-0,39
	2011/12	-0,50	-0,19	-0,53	-0,62	-0,26	-0,74	-0,71	-0,52	-1,00	-0,20	-0,74	-0,39	-0,35	-0,42	-0,50
	2010/11	-0,33	-0,23	-0,55	-0,19	-1,04	-0,69	-0,30	-0,34	-0,87	-0,43	-1,41	/	-0,38	-0,29	-0,51
Gute Aufstiegsmöglichkeiten	alle Jahrgänge	-0,72	-0,93	-1,10	-0,96	-1,18	-1,02	-1,15	-0,71	-1,72	-0,99	-1,18	-0,94	-1,09	-1,09	-1,03
	2013/14	-1,56	-1,20	-1,06	-0,98	-1,15	-1,06	-1,52	-0,88	-1,73	-1,13	-1,16	-0,89	-	-1,20	-1,15
	2012/13	-0,50	-0,83	-1,53	-1,13	-1,45	-0,69	-0,95	-0,55	-1,80	-1,03	-1,29	-1,00	-	-1,33	-1,04
	2011/12	-1,00	-0,90	-1,00	-0,88	-0,95	-1,09	-1,19	-0,72	-1,71	-0,73	-1,06	-0,91	-0,81	-0,77	-0,94
	2010/11	0,11	-0,73	-0,64	-0,74	-1,13	-1,62	-0,86	-0,72	-1,60	-0,95	-1,18	/	-1,24	-1,00	-0,98

		FH_B	FH_M	KW_B	KW_M	LP_B	LP_M	LW_B	LW_M	LB_B	LB_M	UB_B	UB_M	DI	DO	Gesamt
Übernahme von Koordinations- und Leitungsaufgaben	alle Jahrgänge	-0,84	-0,70	-0,98	-0,55	-0,82	-0,38	-0,30	-0,32	-1,35	-0,49	-0,90	-0,44	-0,49	-0,59	-0,62
	2013/14	-0,67	-0,71	-0,94	-0,64	-0,65	-0,61	-0,50	-0,15	-1,05	-0,75	-1,08	-0,22	-	-0,51	-0,64
	2012/13	-0,63	-0,80	-1,18	-0,58	-1,25	0,06	-0,15	-0,34	-1,60	-0,60	-0,74	-0,59	-	-0,63	-0,63
	2011/12	-2,17	-0,61	-1,00	-0,56	-0,79	-0,48	-0,29	-0,59	-1,64	-0,13	-0,52	-0,45	-0,42	-0,52	-0,61
	2010/11	-0,33	-0,64	-0,73	-0,37	-0,65	-0,77	-0,24	-0,13	-1,13	-0,29	-1,41	/	-0,53	-0,80	-0,58
Möglichkeit, Nützlich für die Allgemeinheit zu tun	alle Jahrgänge	-1,10	-0,59	-0,92	-0,69	-1,06	-0,87	-0,52	-0,62	-0,97	-0,67	-1,02	-0,53	-0,72	-0,66	-0,75
	2013/14	-1,56	-0,41	-1,12	-0,60	-0,81	-0,88	-0,24	-0,67	-0,62	-0,76	-0,97	-0,79	-	-0,63	-0,71
	2012/13	-1,14	-0,85	-1,12	-0,60	-1,50	-0,67	-0,30	-0,59	-1,45	-0,77	-1,06	-0,64	-	-0,83	-0,82
	2011/12	-1,60	-0,55	-0,65	-1,00	-1,00	-1,04	-1,05	-0,79	-0,93	-0,53	-0,63	-0,22	-0,79	-0,52	-0,75
	2010/11	-0,33	-0,50	-0,73	-0,65	-0,95	-1,08	-0,52	-0,38	-0,87	-0,48	-1,59	/	-0,68	-0,67	-0,71
Gute Möglichkeit, familiäre Aufgaben mit dem Beruf zu vereinbaren	alle Jahrgänge	-0,50	-0,53	-0,10	-0,69	-0,54	-0,71	-0,19	-0,53	-0,33	-0,77	-0,34	-0,13	-0,51	-0,48	-0,48
	2013/14	-0,67	-0,44	0,00	-0,74	-0,38	-0,70	-0,08	-0,73	0,00	-1,00	-0,26	-0,26	-	-0,26	-0,46
	2012/13	-0,88	-0,70	0,06	-0,65	-0,68	-0,67	-0,20	-0,48	-0,60	-0,91	-0,40	0,00	-	-0,60	-0,54
	2011/12	-0,33	-0,45	-0,71	-0,67	-0,44	-0,74	-0,33	-0,50	-0,50	-0,33	-0,32	-0,17	-0,69	-0,45	-0,48
	2010/11	-0,11	-0,50	0,50	-0,69	-0,67	-0,77	-0,14	-0,41	-0,27	-0,57	-0,43	/	-0,41	-0,86	-0,44
Genug Zeit für Freizeitaktivitäten	alle Jahrgänge	-0,66	-0,59	-0,06	-0,85	-0,14	-0,73	-0,51	-0,45	-0,10	-0,89	-0,10	-0,45	-0,71	-0,44	-0,49
	2013/14	-0,89	-0,27	0,00	-0,67	-0,11	-0,52	-0,25	-0,59	-0,14	-1,08	-0,03	-0,56	-	-0,46	-0,42
	2012/13	-1,00	-0,68	0,12	-1,23	-0,05	-0,73	-0,65	-0,39	-0,16	-0,89	-0,11	-0,14	-	-0,47	-0,52
	2011/12	-0,50	-0,68	-0,41	-0,69	-0,37	-0,91	-0,76	-0,38	0,00	-1,00	-0,19	-0,74	-0,96	-0,16	-0,54
	2010/11	-0,22	-0,88	0,09	-0,74	-0,09	-0,92	-0,43	-0,44	-0,07	-0,57	-0,05	/	-0,58	-0,93	-0,48
Interessante Arbeitsinhalte	alle Jahrgänge	-0,94	-0,54	-0,84	-0,67	-1,27	-0,74	-0,75	-0,51	-0,59	-0,60	-0,98	-0,65	-0,68	-0,42	-0,70
	2013/14	-0,78	-0,32	-0,53	-0,70	-1,26	-0,79	-0,72	-0,47	-0,30	-0,46	-0,83	-0,58	-	-0,21	-0,60
	2012/13	-1,00	-0,70	-1,24	-0,70	-1,43	-0,45	-1,05	-0,55	-0,55	-0,80	-1,11	-0,68	-	-0,60	-0,78
	2011/12	-1,17	-0,57	-0,94	-0,65	-1,00	-0,86	-0,90	-0,70	-0,86	-0,40	-0,90	-0,74	-0,84	-0,52	-0,76
	2010/11	-0,89	-0,64	-0,55	-0,59	-1,36	-1,15	-0,33	-0,22	-0,80	-0,57	-1,14	/	-0,60	-0,36	-0,66
Anzahl		29	138	62	137	91	102	88	177	71	96	127	68	75	112	1.373

Frage: In welchem Maße treffen die folgenden Aspekte auf Ihre gegenwärtige berufliche Situation zu? Antwortskala von 1 = 'In sehr hohem Maße' bis 5 = 'Gar nicht'.

Frage: Wie wichtig sind Ihnen persönlich die folgenden Aspekte des Berufs? Antwortskala von 1 = 'Sehr wichtig' bis 5 = 'Gar nicht wichtig'.

Gruppen mit geringen Fallzahlen (< 10) werden aus Datenschutzgründen nicht weiter differenziert.

3 Berufliche Zufriedenheit

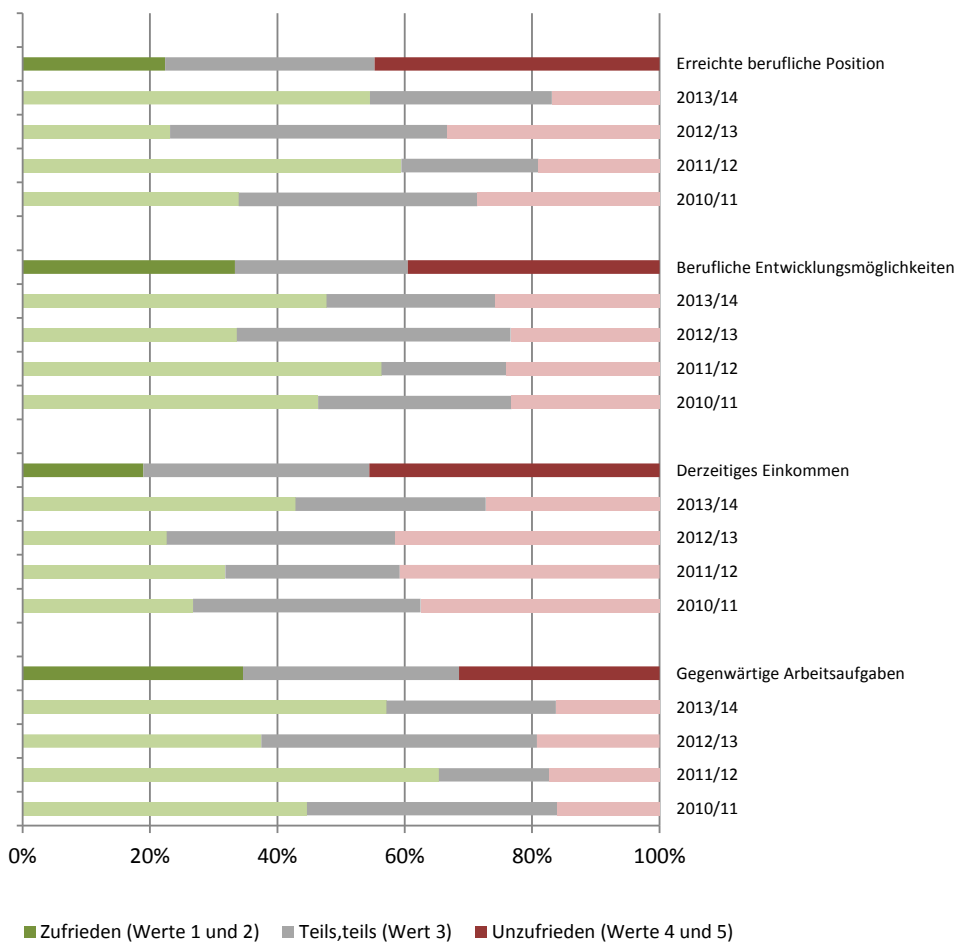
In folgendem Kapitel wird auf die Zufriedenheit mit verschiedenen Aspekten der beruflichen Situation sowie die Gesamtzufriedenheit näher eingegangen.

3.1 Zufriedenheit mit verschiedenen Aspekten der beruflichen Situation

Aus Grafik 2, Tabelle 6 und Tabelle 7 lässt sich ablesen, wie zufrieden die befragten AbsolventInnen mit verschiedenen Aspekten der beruflichen Situation sind. Im BOKU-Durchschnitt ist gut die Hälfte der AbsolventInnen mit den gegenwärtigen Arbeitsaufgaben (sehr) zufrieden (erheblich geringer ist die Zufriedenheit bei den BachelorabsolventInnen aus KTWW, LAP LARCH sowie UBRM). 46% bzw. 44% sind mit den beruflichen Entwicklungsmöglichkeiten bzw. der erreichten beruflichen Position (sehr) zufrieden, wobei hier wiederum bei denselben Fachbereichen wie oben die Zufriedenheit deutlich geringer ist.

Mit dem derzeitigen Einkommen sind lediglich 30% der Befragten (sehr) zufrieden – besonders unzufrieden sind einmal mehr die BachelorabsolventInnen aus KTWW, LAP LARCH und hier auch aus LMBT.

Grafik 2 Zufriedenheit mit verschiedenen Aspekten der beruflichen Situation



Frage: Inwieweit sind Sie mit den folgenden Aspekten Ihrer beruflichen Situation zufrieden? Antwortskala von 1 = 'Sehr zufrieden' bis 5 = 'Sehr unzufrieden'.

Tabelle 6 Zufriedenheit mit verschiedenen Aspekten der beruflichen Situation nach Fachbereichen und Abschlussart (arithmetischer Mittelwert)

		FH_B	FH_M	KW_B	KW_M	LP_B	LP_M	LW_B	LW_M	LB_B	LB_M	UB_B	UB_M	DI	DO	Gesamt
Erreichte berufliche Position	alle Jahrgänge	2,9	2,5	3,2	2,5	3,4	2,8	3,0	2,6	2,9	2,3	3,3	2,8	2,6	2,2	2,8
	2013/14	3,2	2,5	3,4	2,8	3,3	3,0	2,8	2,7	2,8	2,3	3,4	3,0	-	2,0	2,9
	2012/13	2,8	2,6	3,2	2,5	3,9	2,5	2,9	2,4	3,0	2,2	3,3	2,4	-	2,5	2,8
	2011/12	3,0	2,4	3,0	2,4	3,3	2,5	3,3	2,7	2,8	2,0	3,2	2,9	2,5	2,3	2,8
	2010/11	2,6	2,5	3,0	2,3	3,1	3,1	3,0	2,4	3,0	2,5	3,0	/	2,7	1,8	2,7
Berufliche Entwicklungsmöglichkeiten	alle Jahrgänge	2,7	2,6	2,9	2,7	3,1	3,0	2,8	2,5	2,8	2,2	3,1	2,8	2,8	2,5	2,8
	2013/14	3,0	2,7	3,1	2,8	3,1	3,1	2,8	2,5	2,6	2,2	3,1	2,9	-	2,5	2,8
	2012/13	2,6	2,7	2,9	2,9	3,4	2,7	2,9	2,4	3,0	2,4	3,1	2,8	-	3,1	2,8
	2011/12	2,8	2,5	2,8	2,8	3,2	2,8	2,9	2,7	2,7	1,9	3,1	2,9	2,8	2,3	2,8
	2010/11	1,9	2,3	2,8	2,4	3,0	3,6	2,6	2,4	2,7	2,2	3,1	/	2,8	2,1	2,6
Derzeitiges Einkommen	alle Jahrgänge	3,3	3,2	3,3	2,8	3,5	3,1	3,3	2,9	3,5	2,9	3,2	3,0	3,1	2,7	3,1
	2013/14	3,5	3,1	3,7	2,9	3,6	3,3	3,3	3,0	3,5	2,8	3,4	3,1	-	2,5	3,2
	2012/13	3,1	3,4	3,1	2,8	3,5	2,9	3,2	3,0	3,6	2,8	3,0	2,8	-	2,9	3,1
	2011/12	3,3	3,1	3,2	2,9	3,4	3,3	3,5	2,8	3,3	2,8	3,3	3,2	3,1	2,8	3,1
	2010/11	3,0	3,0	3,2	2,6	3,3	2,9	3,2	2,6	3,7	3,1	3,1	/	3,1	2,6	3,0
Gegenwärtige Arbeitsaufgaben	alle Jahrgänge	2,7	2,4	2,8	2,5	3,0	2,6	2,7	2,4	2,7	2,3	2,9	2,4	2,4	2,2	2,6
	2013/14	2,9	2,3	3,1	2,8	3,0	2,9	2,8	2,3	2,8	2,1	2,8	2,5	-	2,0	2,6
	2012/13	2,5	2,6	2,4	2,4	3,3	2,4	2,8	2,3	2,8	2,5	2,9	2,5	-	2,3	2,6
	2011/12	2,6	2,3	2,7	2,4	2,9	2,5	2,8	2,6	2,5	2,2	2,9	2,5	2,5	2,2	2,6
	2010/11	2,7	2,3	2,7	1,9	2,9	2,6	2,5	2,3	2,6	2,3	2,9	/	2,4	2,1	2,4
Anzahl		56	158	107	155	162	118	191	231	152	157	221	79	89	121	1.997

Frage: Inwieweit sind Sie mit den folgenden Aspekten Ihrer beruflichen Situation zufrieden? Antwortskala von 1 = 'Sehr zufrieden' bis 5 = 'Sehr unzufrieden'.

Gruppen mit geringen Fallzahlen (< 10) werden aus Datenschutzgründen nicht weiter differenziert.

Tabelle 7 Zufriedenheit mit verschiedenen Aspekten der beruflichen Situation nach Fachbereichen und Abschlussart (alle Jahrgänge)

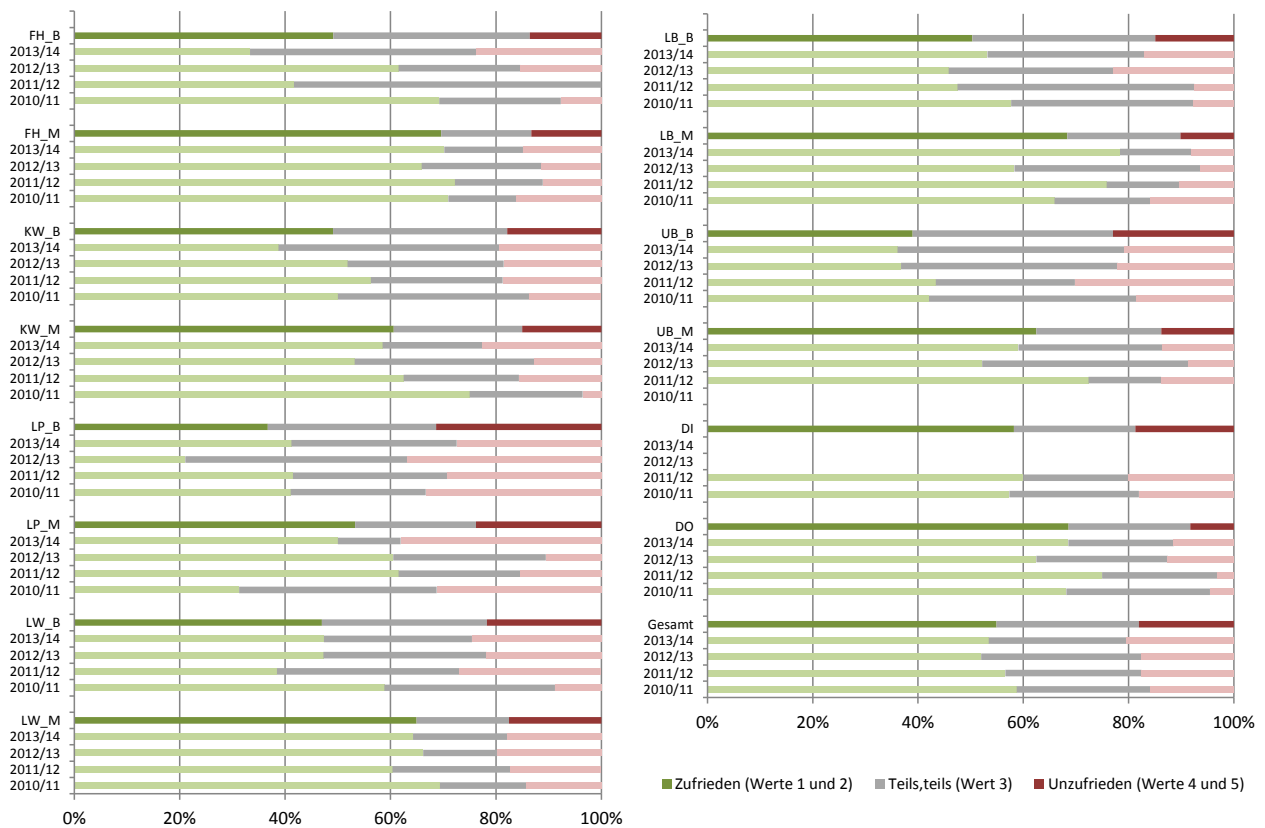
	FH_B	FH_M	KW_B	KW_M	LP_B	LP_M	LW_B	LW_M	LB_B	LB_M	UB_B	UB_M	DI	DO	Gesamt
Erreichte berufliche Position															
Zufrieden (Werte 1 und 2)	34%	59%	23%	55%	22%	44%	34%	53%	37%	66%	24%	46%	48%	72%	44%
Teils, teils (Wert 3)	38%	22%	44%	29%	33%	32%	35%	25%	36%	21%	35%	26%	33%	20%	30%
Unzufrieden (Werte 4 und 5)	29%	19%	33%	17%	45%	25%	31%	22%	27%	13%	41%	28%	19%	8%	26%
Gesamt	100%	100%	100%	100%	100%	100%	100%	100%	100%	100%	100%	100%	100%	100%	100%
Anzahl	56	158	108	154	161	117	190	232	151	157	220	80	88	121	1.993
Berufliche Entwicklungsmöglichkeiten															
Zufrieden (Werte 1 und 2)	46%	56%	34%	48%	33%	38%	43%	55%	39%	70%	33%	44%	42%	53%	46%
Teils, teils (Wert 3)	30%	20%	43%	26%	27%	27%	29%	26%	37%	17%	28%	25%	25%	29%	27%
Unzufrieden (Werte 4 und 5)	23%	24%	23%	26%	40%	35%	27%	19%	24%	13%	39%	30%	34%	18%	27%
Gesamt	100%	100%	100%	100%	100%	100%	100%	100%	100%	100%	100%	100%	100%	100%	100%
Anzahl	56	158	107	155	162	118	191	231	152	157	221	79	89	121	1.997
Derzeitiges Einkommen															
Zufrieden (Werte 1 und 2)	27%	32%	23%	43%	19%	31%	23%	41%	18%	33%	26%	36%	33%	45%	30%
Teils, teils (Wert 3)	36%	27%	36%	30%	35%	31%	32%	28%	33%	38%	38%	30%	31%	35%	33%
Unzufrieden (Werte 4 und 5)	38%	41%	42%	27%	46%	38%	45%	31%	49%	29%	36%	34%	36%	19%	37%
Gesamt	100%	100%	100%	100%	100%	100%	100%	100%	100%	100%	100%	100%	100%	100%	100%
Anzahl	56	157	106	154	158	118	190	232	154	156	222	80	89	119	1.991
Gegenwärtige Arbeitsaufgaben															
Zufrieden (Werte 1 und 2)	45%	65%	38%	57%	35%	57%	43%	63%	45%	65%	40%	59%	64%	66%	53%
Teils, teils (Wert 3)	39%	17%	43%	27%	34%	19%	35%	23%	33%	21%	34%	24%	18%	24%	28%
Unzufrieden (Werte 4 und 5)	16%	17%	19%	16%	31%	24%	23%	14%	22%	14%	27%	16%	18%	10%	20%
Gesamt	100%	100%	100%	100%	100%	100%	100%	100%	100%	100%	100%	100%	100%	100%	100%
Anzahl	56	156	104	154	159	118	190	230	153	155	220	79	88	119	1.981

Frage: Inwieweit sind Sie mit den folgenden Aspekten Ihrer beruflichen Situation zufrieden? Antwortskala von 1 = 'Sehr zufrieden' bis 5 = 'Sehr unzufrieden'.

3.2 Berufszufriedenheit insgesamt

Grafik 3 und Tabelle 8 zeigen, inwieweit die AbsolventInnen mit ihrer beruflichen Gesamtsituation zufrieden sind. Im BOKU-Durchschnitt geben 17% der Befragten an, mit ihrer beruflichen Situation insgesamt sehr zufrieden und weitere 38% zufrieden zu sein. Besonders zufrieden sind die MasterabsolventInnen aus FHNW, während die BachelorabsolventInnen aus LAP LARCH vergleichsweise am wenigsten mit ihrer beruflichen Situation unzufrieden sind.

Grafik 3 Berufszufriedenheit insgesamt nach Fachbereichen und Abschlussart



Frage: Inwieweit sind Sie mit Ihrer beruflichen Situation insgesamt zufrieden? Antwortskala von 1 = 'Sehr zufrieden' bis 5 = 'Sehr unzufrieden'.

Tabelle 8 Berufszufriedenheit insgesamt nach Fachbereichen und Abschlussart

	FH_B	FH_M	KW_B	KW_M	LP_B	LP_M	LW_B	LW_M	LB_B	LB_M	UB_B	UB_M	DI	DO	Gesamt
Berufszufriedenheit insgesamt; alle JG															
1 Sehr zufrieden	20%	21%	10%	19%	11%	15%	13%	30%	15%	21%	12%	15%	22%	18%	17%
2	29%	49%	39%	41%	26%	39%	34%	35%	35%	47%	27%	48%	36%	50%	38%
3	37%	17%	33%	24%	32%	23%	31%	18%	35%	22%	38%	24%	23%	23%	27%
4	5%	8%	13%	11%	20%	16%	17%	11%	9%	9%	16%	11%	15%	7%	12%
5 Sehr unzufrieden	8%	6%	5%	4%	12%	8%	5%	6%	6%	1%	7%	3%	3%	1%	6%
Gesamt	100%	100%	100%	100%	100%	100%	100%	100%	100%	100%	100%	100%	100%	100%	100%
Berufszufriedenheit insgesamt; 2013/14															
1 Sehr zufrieden	19%	21%	3%	19%	16%	10%	19%	25%	19%	19%	7%	18%	-	23%	17%
2	14%	49%	35%	40%	25%	40%	28%	39%	34%	59%	29%	41%	-	46%	37%
3	43%	15%	42%	19%	31%	12%	28%	18%	30%	14%	43%	27%	-	20%	26%
4	5%	9%	13%	9%	22%	21%	16%	13%	9%	8%	15%	14%	-	11%	13%
5 Sehr unzufrieden	19%	6%	6%	13%	6%	17%	9%	5%	9%	0%	6%	0%	-	0%	7%
Gesamt	100%	100%	100%	100%	100%	100%	100%	100%	100%	100%	100%	100%	100%	100%	100%
Berufszufriedenheit insgesamt; 2012/13															
1 Sehr zufrieden	23%	14%	11%	21%	5%	26%	7%	34%	8%	27%	18%	17%	-	13%	18%
2	38%	52%	41%	32%	16%	34%	40%	32%	38%	31%	19%	35%	-	50%	34%
3	23%	23%	30%	34%	42%	29%	31%	14%	31%	35%	41%	39%	-	25%	30%
4	8%	2%	15%	13%	16%	5%	20%	13%	17%	4%	15%	9%	-	9%	12%
5 Sehr unzufrieden	8%	9%	4%	0%	21%	5%	2%	7%	6%	2%	7%	0%	-	3%	6%
Gesamt	100%	100%	100%	100%	100%	100%	100%	100%	100%	100%	100%	100%	100%	100%	100%
Berufszufriedenheit insgesamt; 2011/12															
1 Sehr zufrieden	8%	33%	16%	16%	10%	12%	12%	28%	18%	21%	6%	14%	23%	9%	16%
2	33%	39%	41%	47%	32%	50%	27%	33%	30%	55%	38%	59%	37%	66%	40%
3	58%	17%	25%	22%	29%	23%	35%	22%	45%	14%	26%	14%	20%	22%	26%
4	0%	11%	13%	16%	17%	12%	21%	9%	5%	10%	19%	7%	20%	3%	13%
5 Sehr unzufrieden	0%	0%	6%	0%	12%	4%	6%	9%	3%	0%	11%	7%	0%	0%	5%
Gesamt	100%	100%	100%	100%	100%	100%	100%	100%	100%	100%	100%	100%	100%	100%	100%
Berufszufriedenheit insgesamt; 2010/11															
1 Sehr zufrieden	31%	16%	9%	21%	10%	6%	12%	33%	15%	16%	18%	/	21%	32%	19%
2	38%	55%	41%	54%	31%	25%	47%	37%	42%	50%	24%	/	36%	36%	40%
3	23%	13%	36%	21%	26%	38%	32%	16%	35%	18%	39%	/	25%	27%	25%
4	8%	10%	9%	4%	23%	31%	6%	10%	4%	14%	16%	/	13%	5%	12%
5 Sehr unzufrieden	0%	6%	5%	0%	10%	0%	3%	4%	4%	2%	3%	/	5%	0%	4%
Gesamt	100%	100%	100%	100%	100%	100%	100%	100%	100%	100%	100%	100%	100%	100%	100%
Mittelwerte; alle JG	2,5	2,3	2,6	2,4	3,0	2,6	2,7	2,3	2,6	2,2	2,8	2,4	2,4	2,2	2,5
Anzahl	59	158	112	160	169	122	198	234	161	158	231	80	91	121	2.054

Frage: Inwieweit sind Sie mit Ihrer beruflichen Situation insgesamt zufrieden? Antwortskala von 1 = 'Sehr zufrieden' bis 5 = 'Sehr unzufrieden'.

Gruppen mit geringen Fallzahlen (< 10) werden aus Datenschutzgründen nicht weiter differenziert.