

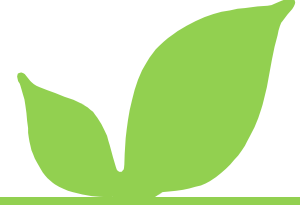
Holzbilanz und Marktfacts kompakt

Die österreichische Holzbilanz: Einschlag, Außenhandel, Holzeinsatz je Branche

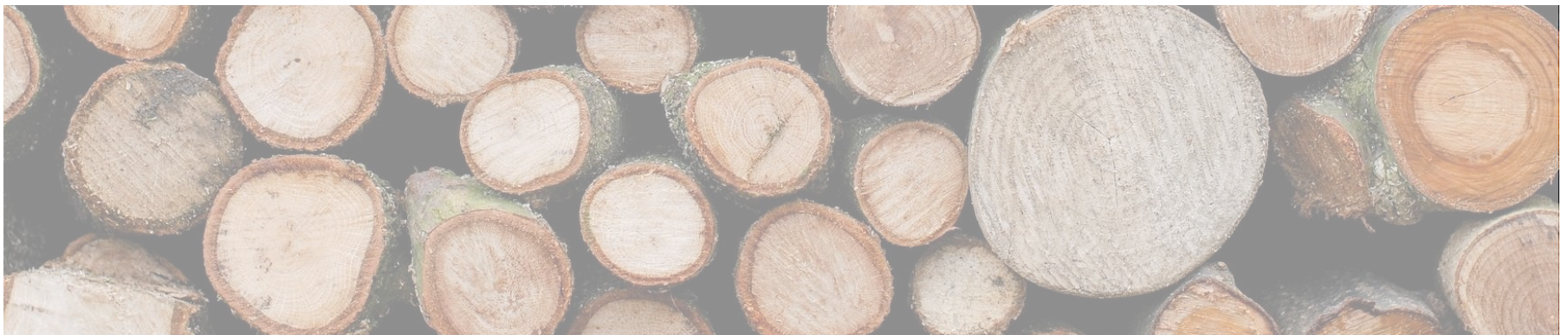
DI Valerie Findeis

Forstökonomische Tagung
3. November 2022, Bruck/Mur

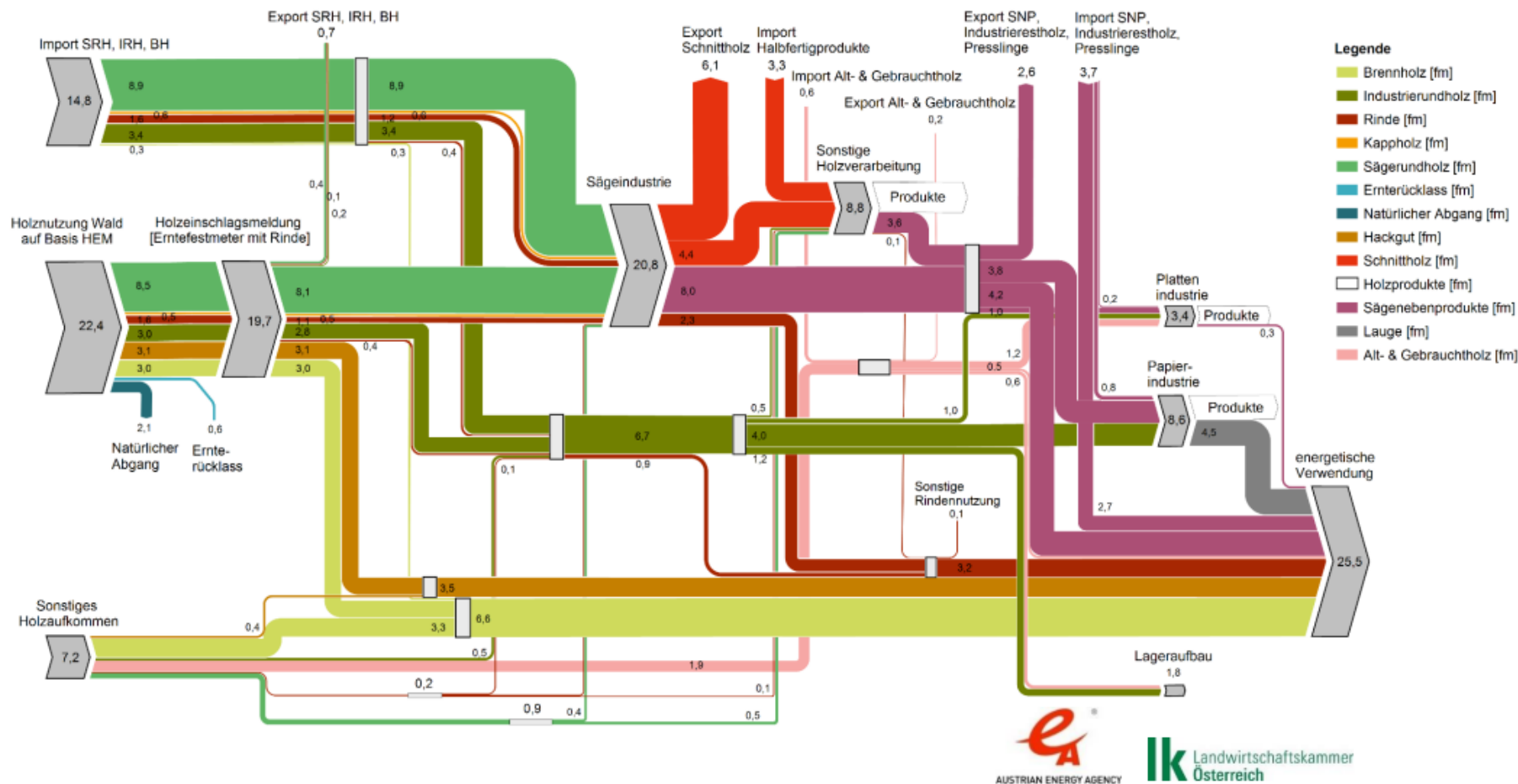
Inhalt



- Holzeinschlag
- Außenhandel
- Industrie – Holzeinsatz und Produktion
- Papier- und Plattenindustrie
- Holzbilanz



Holzströme in Österreich



Ausgabe: Oktober 2022 / Bezugsjahr 2020 - Alle Werte in Mio. Erntefestmeter, Festmeter [fm], Kubikmeter [m³] angegeben; Ströme < 0,1 Mio. fm sind nicht dargestellt; Rundungsdifferenzen rechnerisch, **Erstellt von DI Lorenz Strimitzer, DI Bernhard Wlcek, Alex Bergamo MSc., Österreichische Energieagentur, DI Kasimir Nemestothy, LKÖ – Erstellt im Auftrag des BMK.**

Holzeinschlag



Holzeinschlag



Holzarten

in Mio. fm

Jahr	NRH	LRH	EH	Gesamt
2012	11,94	0,89	5,19	18,02
2013	11,56	0,87	4,96	17,39
2014	11,07	0,96	5,06	17,09
2015	11,57	1,00	4,98	17,55
2016	11,14	1,03	4,59	16,76
2017	11,72	1,02	4,91	17,65
2018	12,82	1,13	5,24	19,19
2019	12,34	0,98	5,58	18,90
2020	10,59	0,88	5,33	16,79
2021	12,67	0,85	4,90	18,42
2022 Prog				4%

Legende:

NRH = Nadelrundholz (Nadelrohholz-Stoffliche Nutzung)

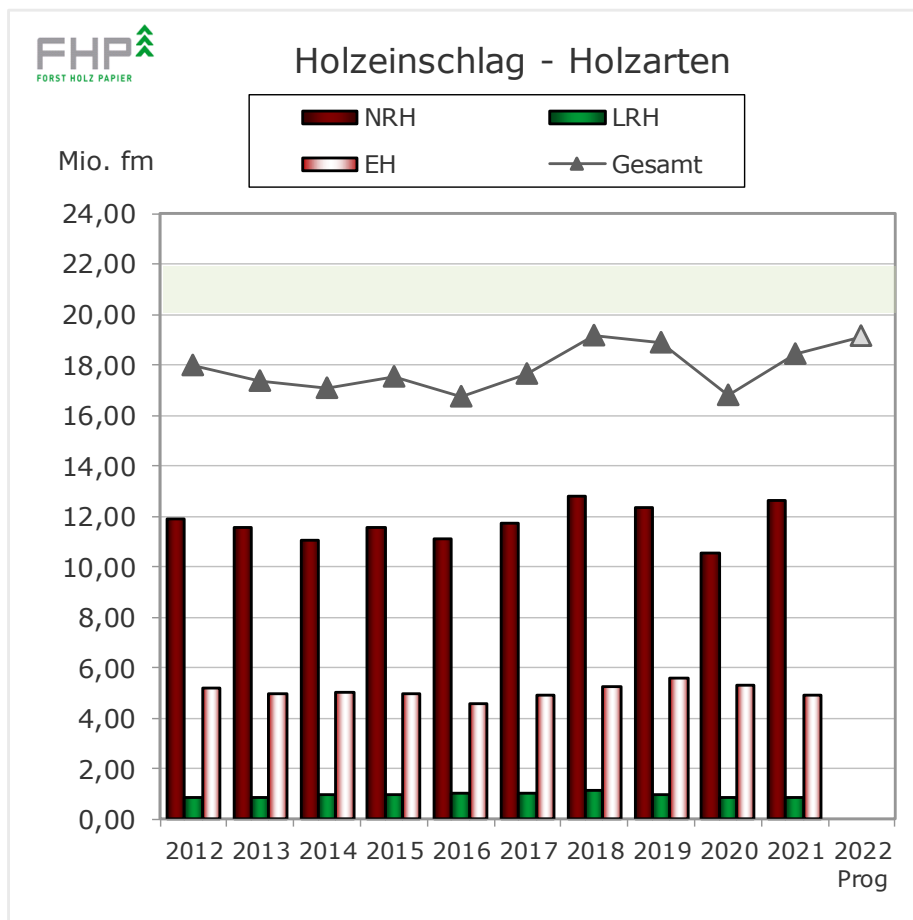
LRH = Laubrundholz (Laubrohholz-Stoffliche Nutzung)

EH = Energieholz (Rohholz-Energetische Nutzung)

Quelle:

bis 2021 Holzeinschlagsmeldung, BMLRT

2022: FHP AK Datenservice & Holzbilanz



Quelle: FHP

Holzeinschlag



Sortimente

in Mio. fm

Jahr	SRH	IRH	EH	Gesamt
2012	9,65	3,18	5,19	18,02
2013	9,32	3,11	4,96	17,39
2014	8,86	3,17	5,06	17,09
2015	9,49	3,08	4,98	17,55
2016	9,01	3,17	4,59	16,76
2017	9,54	3,20	4,91	17,65
2018	10,40	3,55	5,24	19,19
2019	9,87	3,45	5,58	18,90
2020	8,50	2,96	5,33	16,79
2021	10,42	3,10	4,90	18,42
2022 Prog				4%

Legende:

SRH = Sägerundholz

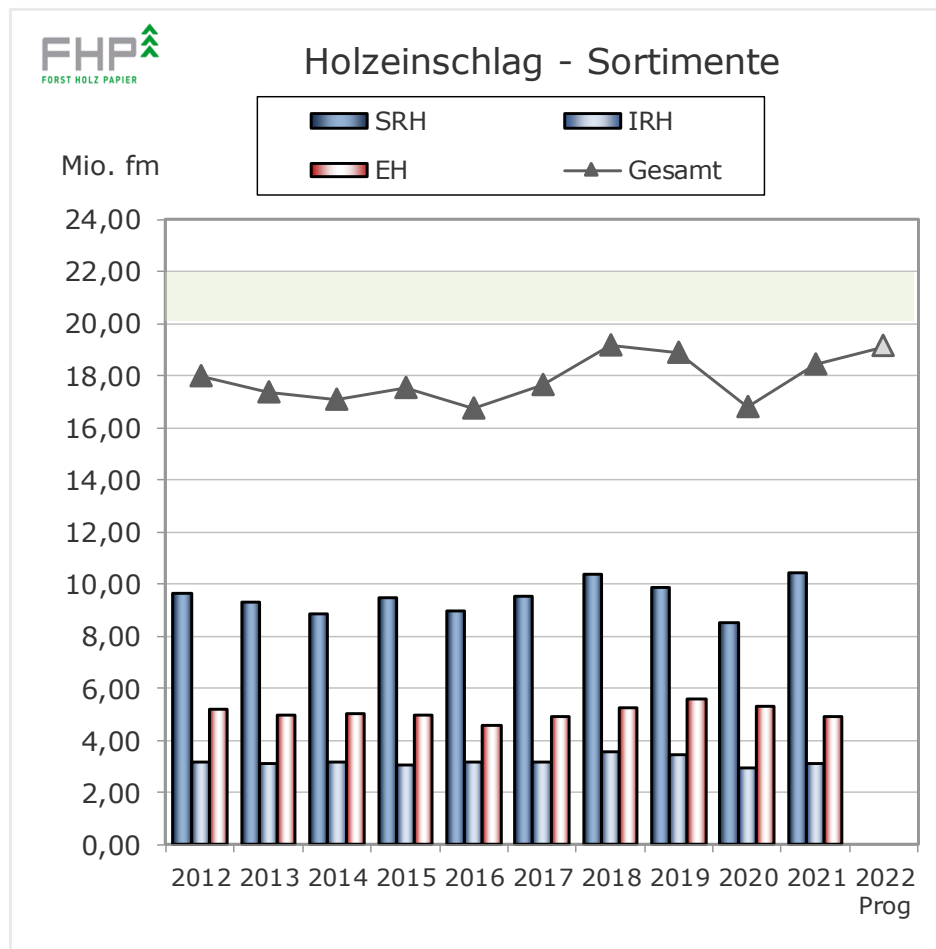
IRH = Industrierundholz

EH = Energieholz inkl. Waldhackgut

Quelle:

bis 2021 Holzeinschlagsmeldung, BMLRT

2022: FHP AK Datenservice & Holzbilanz



Quelle: FHP



Sortimentsstruktur: Holzart entscheidend

	Nadelholz	Laubholz
Sägerundholz	~ 65 %	~ 20 %
Industrieholz	~ 30 %	~ 18 %
Energieholz	~ 5 %	~ 62 %

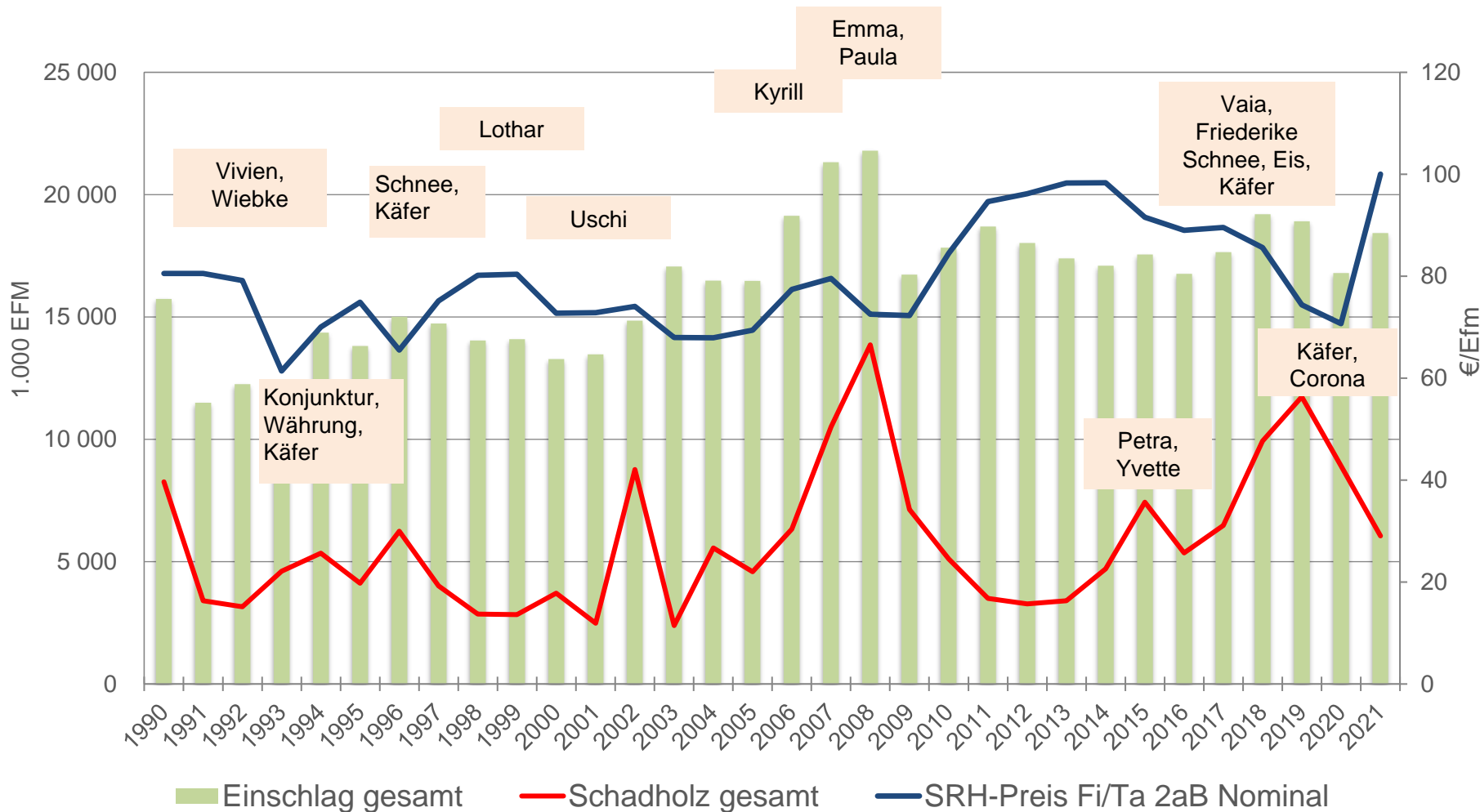


Holzeinschlag



Quelle: HEM

Schadholzeinschlag und Rundholzpreise



Außenhandel



Import



Rundholz

in Mio. fm

Jahr	NRH	LRH	EH	Gesamt
2012	5,97	1,35	0,72	8,04
2013	6,81	1,41	0,93	9,15
2014	5,83	1,41	0,85	8,09
2015	6,52	1,33	0,66	8,51
2016	7,94	1,25	0,68	9,87
2017	7,69	1,13	0,74	9,56
2018	9,11	0,99	0,88	10,98
2019	9,59	0,99	0,59	11,17
2020	11,44	0,84	0,30	12,59
2021	10,01	0,88	0,26	11,15
2022 Prog.	8,51	0,84	0,25	9,60

-11%
-14%

Legende:

NRH = Nadelrundholz

LRH = Laubrundholz

EH = Holz zur energetischen Nutzung

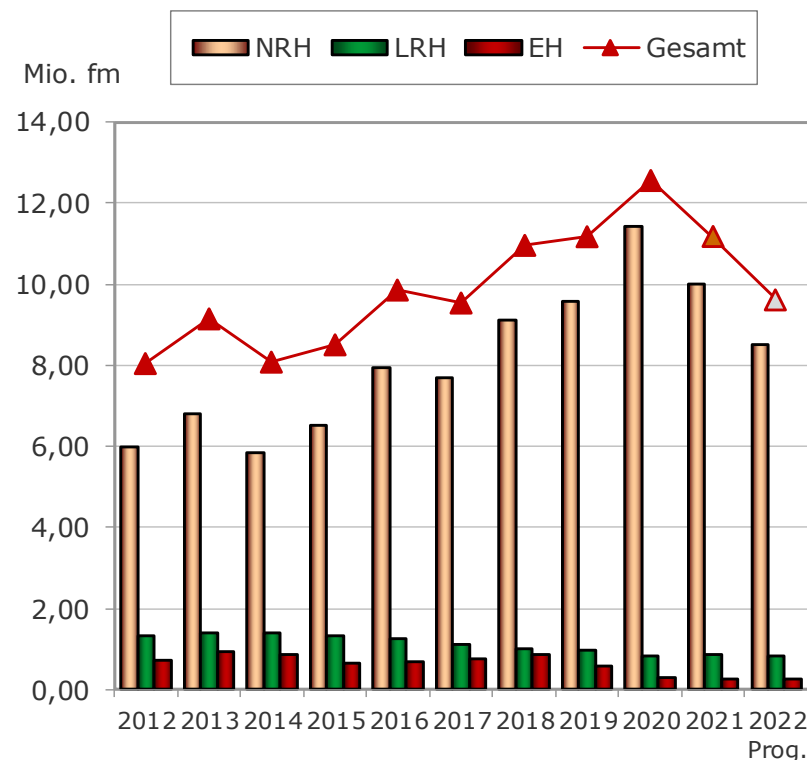
Quelle:

bis 2021: Statistik Austria, Außenhandel

2022: FHP AK Datenservice & Holzbilanz



Rundholz - Import



Quelle: FHP

Import



Sägerundholz

in Mio. fm

Jahr	NSRH	LSRH	Gesamt
2012	4,45	0,19	4,64
2013	5,12	0,21	5,33
2014	4,59	0,25	4,84
2015	5,27	0,32	5,58
2016	6,21	0,24	6,44
2017	6,09	0,22	6,30
2018	7,28	0,19	7,47
2019	7,73	0,19	7,92
2020	8,71	0,16	8,87
2021	8,04	0,17	8,21
2022 Prog.	6,66	0,14	6,80

-7%
-17%

Legende:

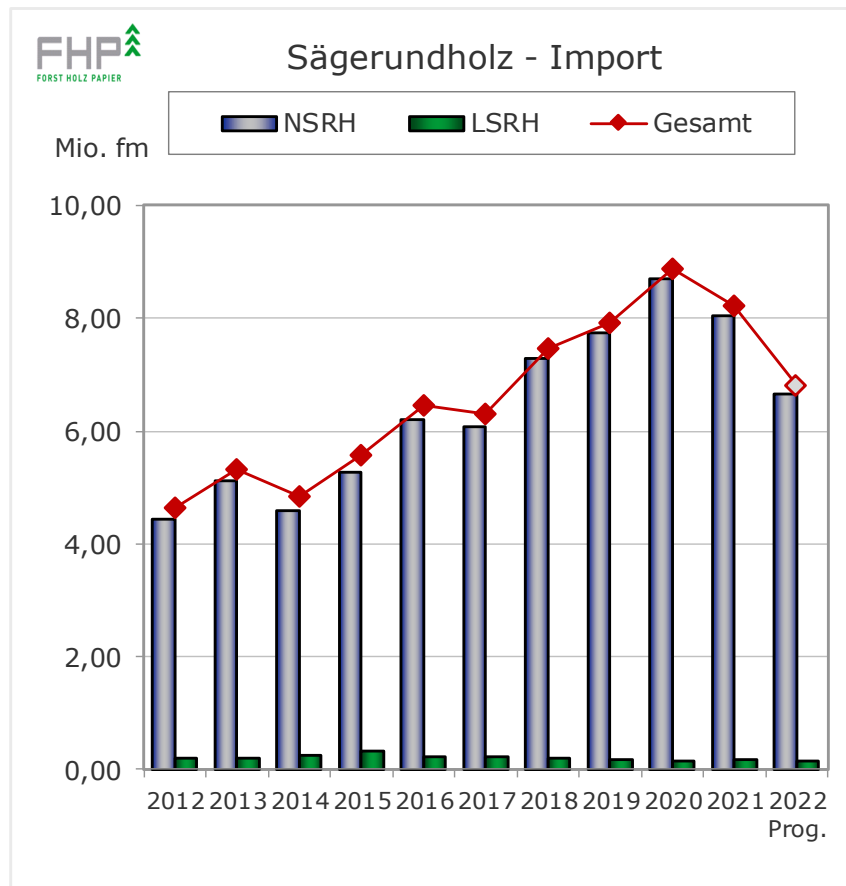
NSRH = Nadelsägerundholz

LSRH = Laubsägerundholz

Quelle:

bis 2021: Statistik Austria, Außenhandel

2022: FHP AK Datenservice & Holzbilanz



Quelle: FHP

Import



Industrierundholz

in Mio. fm

Jahr	NIRH	LIRH	Gesamt	P & P direkt
2012	1,52	1,15	2,68	2,14
2013	1,69	1,20	2,89	2,85
2014	1,24	1,16	2,40	2,23
2015	1,25	1,01	2,27	1,92
2016	1,73	1,01	2,74	2,21
2017	1,60	0,92	2,51	1,92
2018	1,83	0,80	2,64	2,08
2019	1,85	0,80	2,66	1,91
2020	2,74	0,68	3,42	1,87
2021	1,96	0,72	2,68	2,08
2022 Prog.	1,85	0,70	2,55	2,17

-22%
-5%

Legende:

NIRH = Nadelindustrierundholz

LIRH = Laubindustrierundholz

P & P direkt = Direktimport Papier & Platte

Quelle:

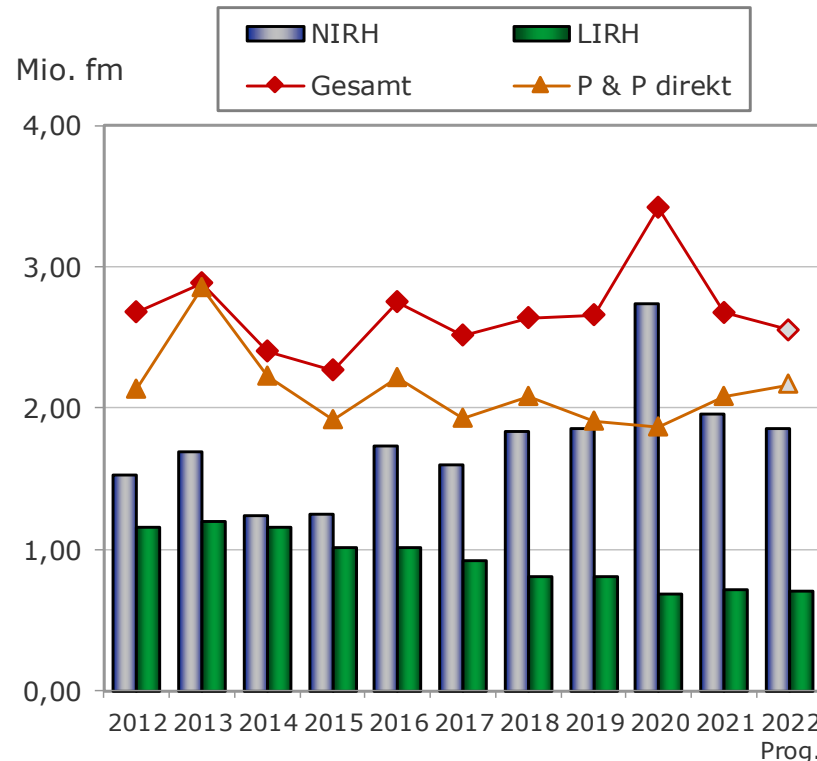
bis 2021: Statistik Austria, Außenhandel

2022: FHP AK Datenservice & Holzbilanz



Industrierundholz - Import

Mio. fm



Quelle: FHP

Import



Sägenebenprodukte (SNP) und Holzabfälle

in Mio. fm

Jahr	HGT	SSP	SoRH	Gesamt
2012	1,41	0,45	0,74	2,60
2013	1,52	0,55	0,91	2,98
2014	1,35	0,50	0,90	2,75
2015	0,91	0,69	1,09	2,69
2016	1,14	0,57	0,82	2,53
2017	1,28	0,60	1,16	3,04
2018	1,30	0,54	1,92	3,76
2019	0,98	0,54	1,79	3,31
2020	0,88	0,55	2,00	3,44
2021	0,82	0,60	1,97	3,39
2022 Prog.	0,85	0,60	1,70	3,15

-2%
-7%

Legende:

HGT = Hackgut (1 rm = 0,35 fm)

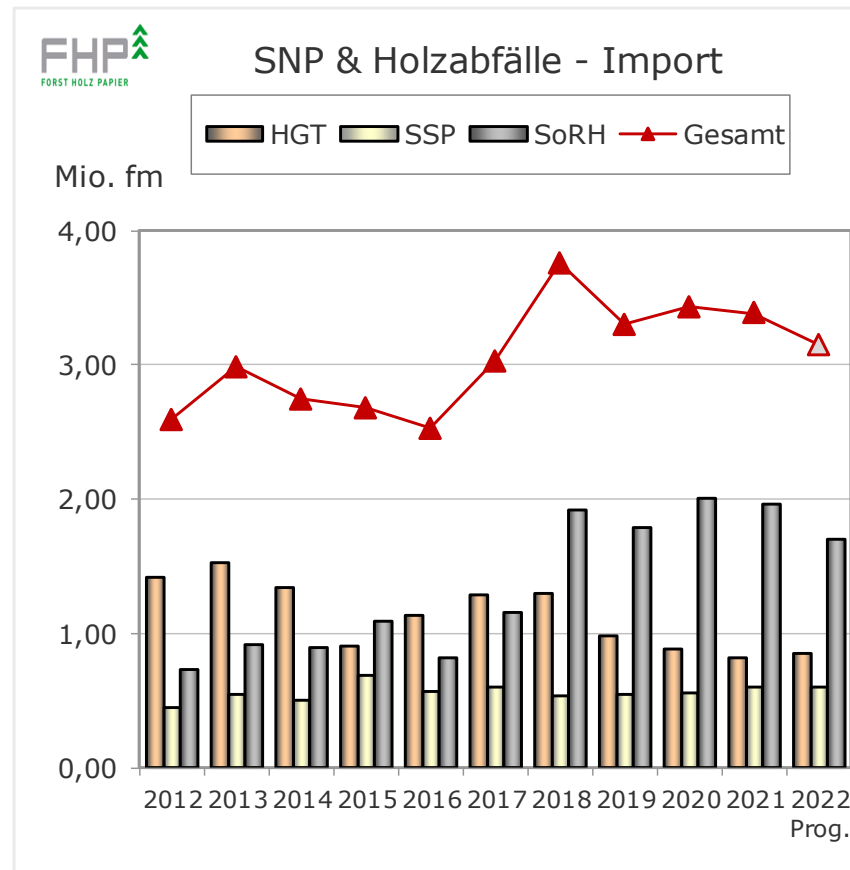
SSP = Sägespäne inkl. Pellets

SoRH = Sonstiges (Rinde, Holzabfälle, Altholz)

Quelle:

bis 2021: Statistik Austria, Außenhandel

2022: FHP AK Datenservice & Holzbilanz



Quelle: FHP

Import



Schnittholzimport

in Mio. m³

Jahr	NSH	LSH	Gesamt	
2012	1,72	0,21	1,92	
2013	1,74	0,17	1,90	
2014	1,61	0,14	1,76	
2015	1,64	0,16	1,80	
2016	1,81	0,19	2,00	
2017	1,78	0,17	1,95	
2018	1,89	0,20	2,08	
2019	1,79	0,18	1,97	
2020	1,78	0,16	1,94	
2021	1,91	0,17	2,08	+8%
2022 Prog.	2,05	0,20	2,25	+8%

Legende:

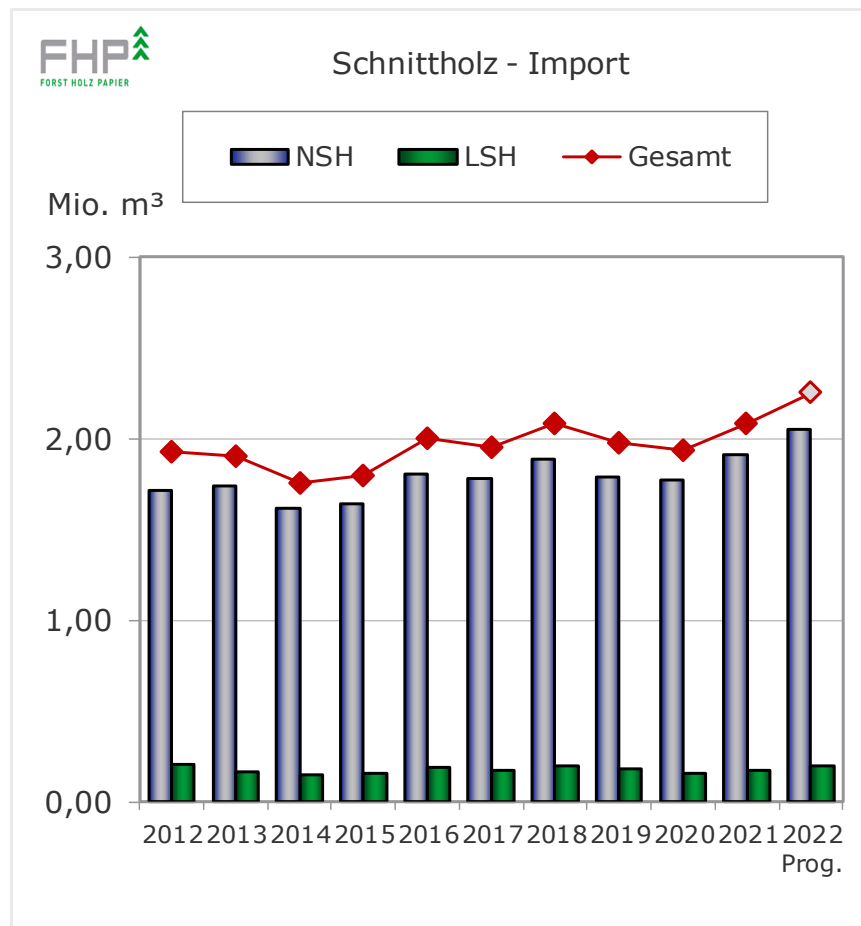
NSH = Nadel schnittholz

LSH = Laub schnittholz

Quelle:

bis 2021: Statistik Austria, Außenhandel

2022: FHP AK Datenservice & Holzbilanz



Quelle: FHP



Aktuelle Entwicklung 01-07 2022 (vorläufig)

in 1000 Einheiten

Sortiment	EH	2021	2022	%
N-SRH	1000 fm	4 761	3 955	-17%
L-SRH *)	1000 fm	110	78	-29%
SRH	1000 fm	4 871	4 033	-17%
N-IRH	1000 fm	1 223	820	-33%
L-IRH *)	1000 fm	467	331	-29%
IRH	1000 fm	1 690	1 151	-32%
Brennholz	1000 fm	150	134	-11%
Hackgut	1000 fm	549	555	1%
Späne	1000 fm	85	122	43%
Pellets & Briketts	1000 fm	268	236	-12%
Sonst. RH	1000 fm	1 187	910	-23%
NSH	1000 m ³	1 205	1 215	1%
LSH	1000 m ³	110	135	23%

Legende:

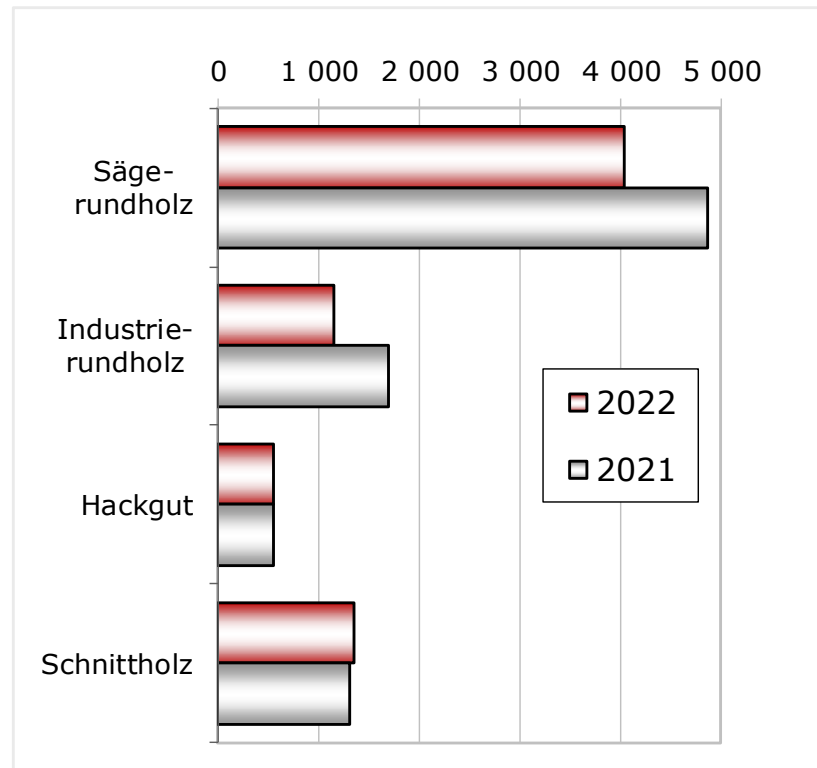
SRH=Nadelsägerundholz, IRH=Industrierundholz

NSH = Nadelschnittholz, LSH = Laubschnittholz

*) L-SRH / L-IRH Aufteilung Schätzung FHP

Quelle:

Statistik Austria, Außenhandel



Quelle: FHP

Export



Rundholz

in Mio. fm

Jahr	NRH	LRH	EH	Gesamt	
2012	0,75	0,08	0,06	0,88	
2013	0,74	0,08	0,06	0,88	
2014	0,61	0,09	0,06	0,76	
2015	0,73	0,10	0,01	0,84	
2016	0,72	0,16	0,02	0,89	
2017	0,73	0,15	0,02	0,90	
2018	0,79	0,16	0,03	0,98	
2019	0,72	0,17	0,03	0,91	
2020	0,52	0,11	0,01	0,64	
2021	0,95	0,14	0,02	1,11	+73%
2022 Prog.	1,15	0,18	0,02	1,35	+22%

Legende:

NRH = Nadelrundholz

LRH = Laubrundholz

EH = Holz zur energetischen Nutzung

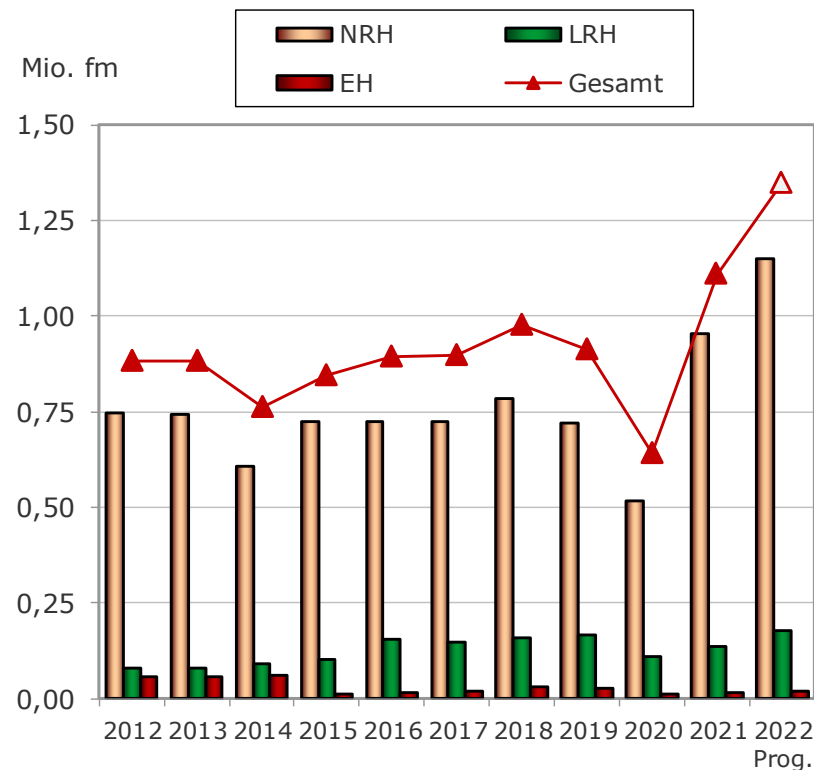
Quelle:

bis 2021: Statistik Austria, Außenhandel

2022: FHP AK Datenservice & Holzbilanz



Rundholz - Export



Quelle: FHP

Export



Sägerundholz

in Mio. fm

Jahr	NSRH	LSRH	Gesamt	
2012	0,47	0,03	0,50	
2013	0,44	0,04	0,48	
2014	0,34	0,04	0,37	
2015	0,42	0,05	0,47	
2016	0,42	0,06	0,48	
2017	0,37	0,05	0,43	
2018	0,55	0,06	0,61	
2019	0,54	0,06	0,60	
2020	0,41	0,04	0,45	
2021	0,59	0,05	0,64	+43%
2022 Prog.	0,88	0,07	0,95	+47%

Legende:

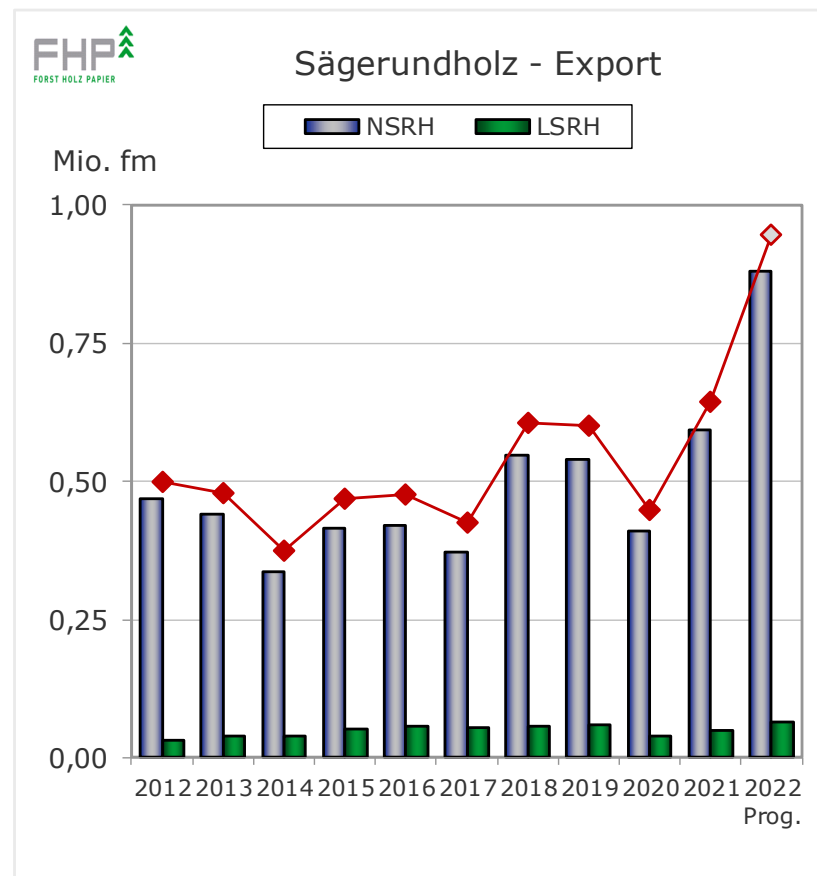
NSRH = Nadelsägerundholz

LSRH = Laubsägerundholz

Quelle:

bis 2021: Statistik Austria, Außenhandel

2022: FHP AK Datenservice & Holzbilanz



Quelle: FHP

Export



Industrierundholz

in Mio. fm

Jahr	NIRH	LIRH	Gesamt	
2012	0,28	0,05	0,33	
2013	0,30	0,04	0,35	
2014	0,27	0,06	0,33	
2015	0,31	0,05	0,36	
2016	0,30	0,10	0,40	
2017	0,35	0,10	0,45	
2018	0,24	0,10	0,34	
2019	0,18	0,11	0,29	
2020	0,11	0,07	0,18	
2021	0,36	0,09	0,45	+151%
2022 Prog.	0,27	0,12	0,39	-14%

Legende:

NIRH = Nadel-Industrierundholz

LIRH = Laub-Industrierundholz

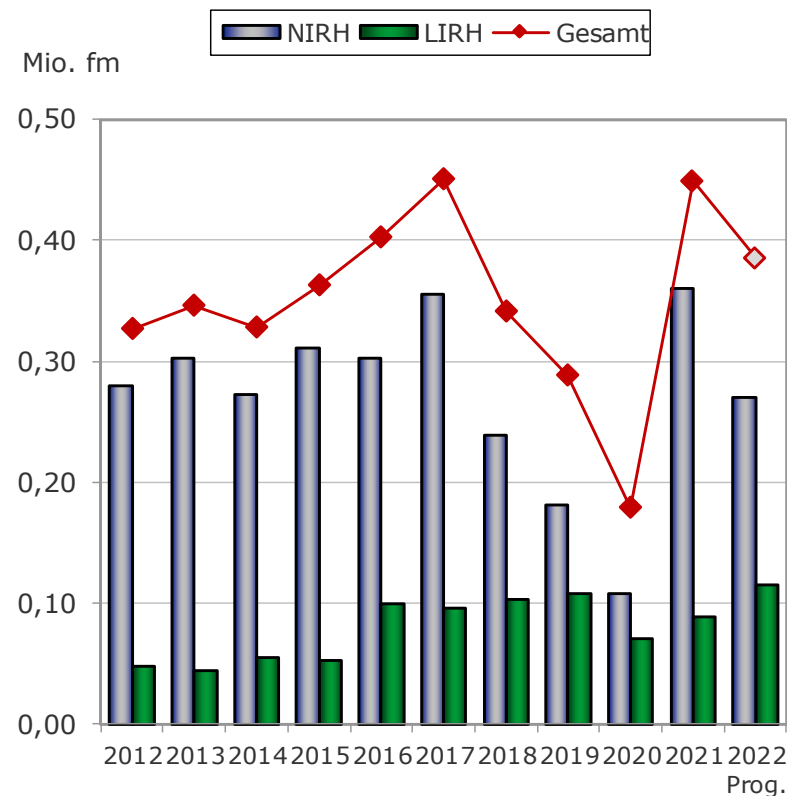
Quelle:

bis 2021: Statistik Austria, Außenhandel

2022: FHP AK Datenservice & Holzbilanz



Industrierundholz - Export



Quelle: FHP

Export



Sägenebenprodukte (SNP) und Holzabfälle

in Mio. fm

Jahr	HGT	SSP	SoRH	Gesamt	
2012	0,19	0,71	0,24	1,14	
2013	0,25	0,66	0,21	1,12	
2014	0,17	0,66	0,28	1,12	
2015	0,11	1,00	0,35	1,46	
2016	0,11	0,84	0,38	1,33	
2017	0,11	0,97	0,39	1,46	
2018	0,17	1,09	0,40	1,66	
2019	0,16	1,01	0,34	1,51	
2020	0,18	0,98	0,40	1,56	
2021	0,31	1,10	0,54	1,96	+25%
2022 Prog.	0,31	1,09	0,35	1,75	-11%

Legende:

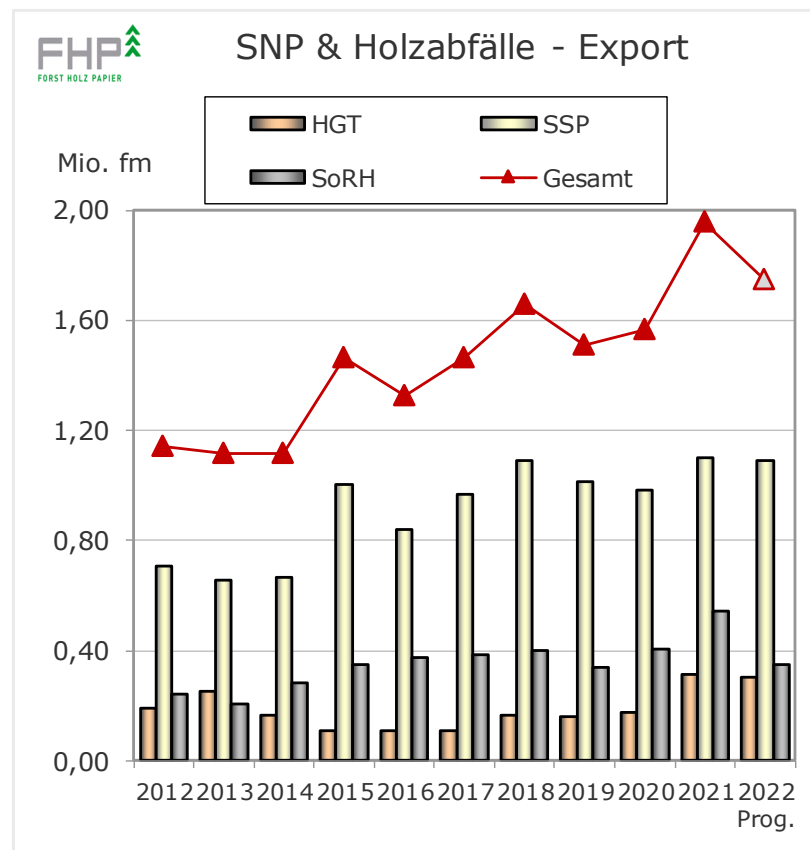
HGT = Hackgut (1 rm = 0,35 fm)

SSP = Sägespäne inkl. Pellets (1 rm = 0,33 fm)

SoRH = Sonstiges (Rinde, Holzabfälle, Altholz)

Quelle:

bis 2021: Statistik Austria, Außenhandel



Quelle: FHP

Export



Schnittholzexport

in Mio. m³

Jahr	NSH	LSH	Gesamt	
2012	5,03	0,13	5,16	
2013	4,93	0,11	5,04	
2014	4,88	0,13	5,01	
2015	5,06	0,12	5,18	
2016	5,32	0,14	5,46	
2017	5,45	0,16	5,61	
2018	5,92	0,17	6,09	
2019	6,07	0,15	6,22	
2020	5,95	0,12	6,08	-2%
2021	5,95	0,17	6,12	+1%
2022 Prog.	5,95	0,15	6,10	-0%

Legende:

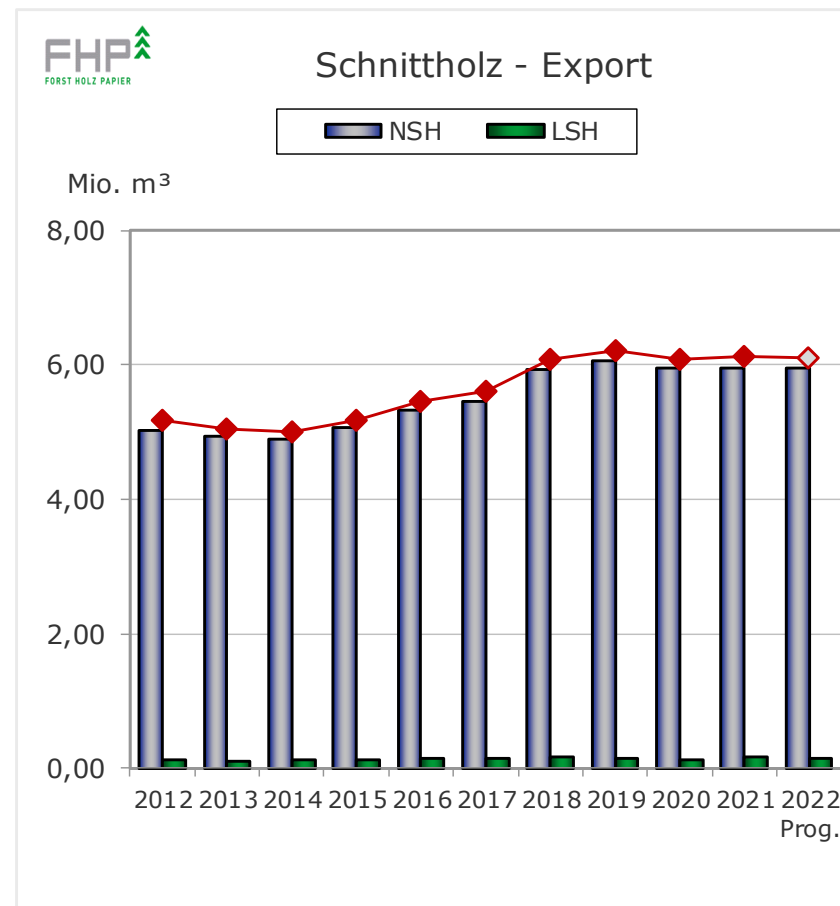
NSH = Nadel-schnittholz

LSH = Laub-schnittholz

Quelle:

bis 2021: Statistik Austria, Außenhandel

2022: FHP AK Datenservice & Holzbilanz



Quelle: FHP



Aktuelle Entwicklung 01-07 2022 (vorläufig)

in 1000 Einheiten

Sortiment	EH	2020	2021	%
N-SRH	1000 fm	277	666	141%
L-SRH *)	1000 fm	33	43	29%
SRH	1000 fm	310	709	129%
N-IRH	1000 fm	192	128	-33%
L-IRH *)	1000 fm	60	76	26%
IRH	1000 fm	252	203	-19%
Brennholz	1000 fm	11	12	9%
Hackgut	1000 fm	156	157	1%
Späne	1000 fm	151	188	25%
Pellets & Briketts	1000 fm	514	460	-11%
Sonst. RH	1000 fm	354	161	-54%
NSH	1000 m ³	3 595	3 613	1%
LSH	1000 m ³	106	90	-15%

Legende:

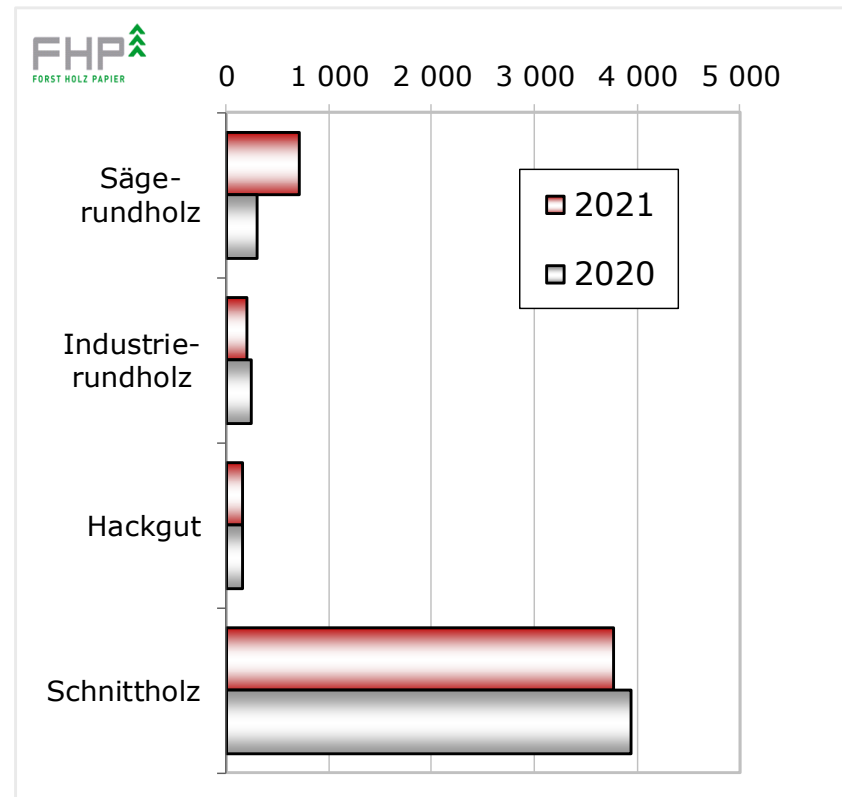
SRH=Nadelsägerundholz, IRH=Industrierundholz

NSH = Nadelschnittholz, LSH = Laubschnittholz

*) L-SRH / L-IRH Aufteilung Schätzung FHP

Quelle:

Statistik Austria, Außenhandel



Quelle: FHP

Industrie Holzeinsatz & Produktion



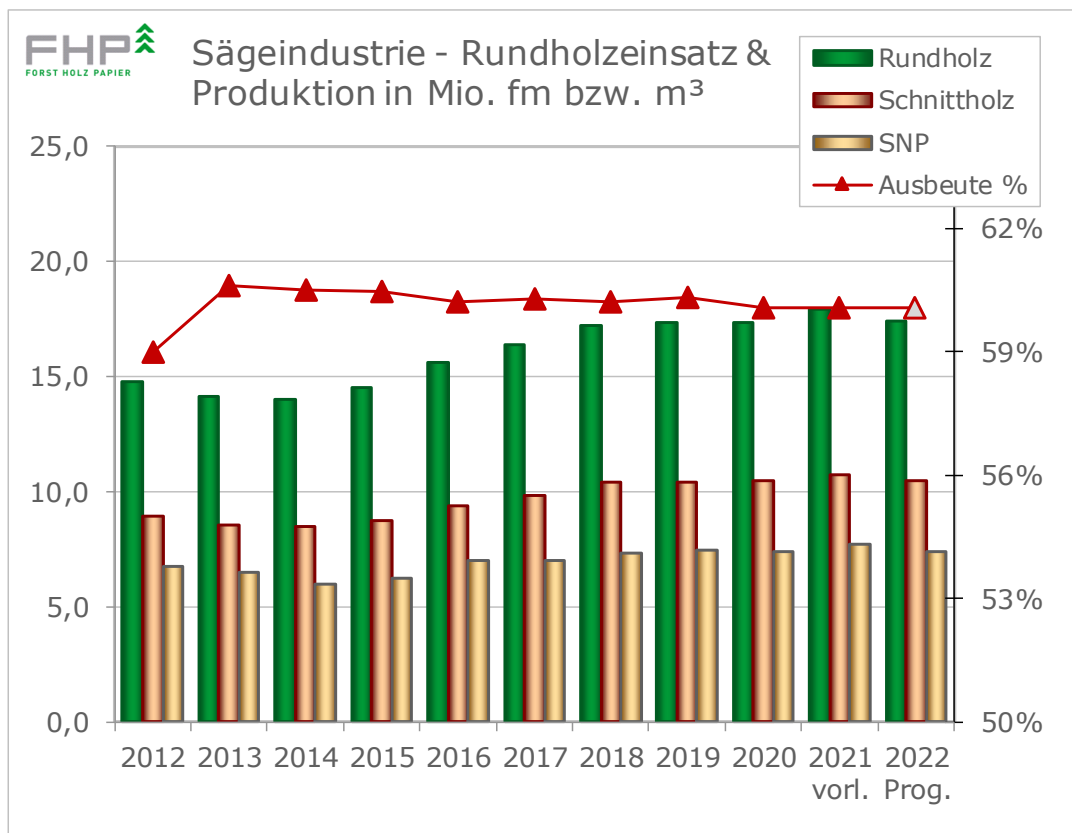
Holzindustrie - Produktion



Rundholzeinsatz & Produktion

Jahr	Rundholz Mio. fm	Schnittholz Mio. m ³	SNP Mio. fm
2012	14,8	9,0	6,8
2013	14,1	8,6	6,5
2014	14,0	8,5	6,0
2015	14,5	8,8	6,2
2016	15,6	9,4	7,0
2017	16,4	9,8	7,0
2018	17,2	10,4	7,4
2019	17,3	10,4	7,5
2020	17,4	10,5	7,4
2021 vorl.	18,0	10,8	7,7
2022 Prog.	17,4	10,5	7,4
	-3%	-2%	-4%

Quelle:
 Statistik Austria
 Hochrechnung FV der Holzindustrie, Sägeindustrie
 2022: FHP AK Datenservice & Holzbilanz



Quelle: FHP

Holzindustrie - Produktion

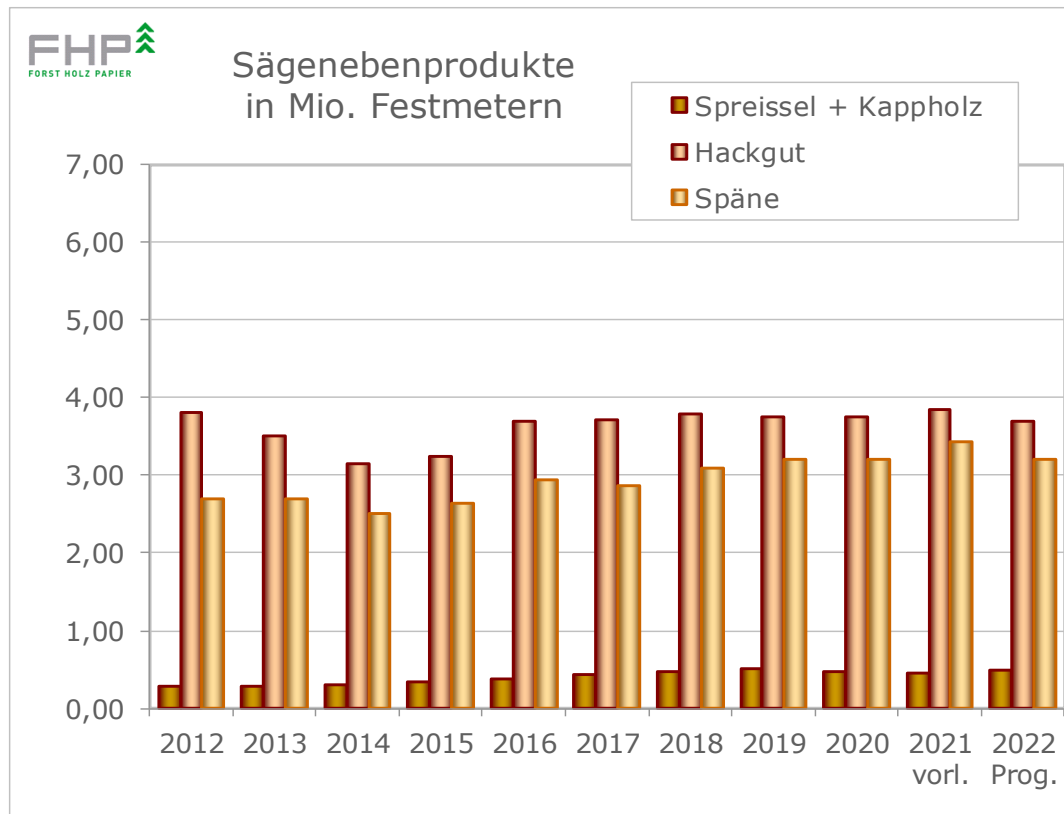


Sägenebenprodukte

Jahr	Spreissel + Kappholz	Hackgut	Späne
2012	0,28	3,80	2,69
2013	0,28	3,50	2,70
2014	0,31	3,16	2,51
2015	0,34	3,25	2,64
2016	0,39	3,69	2,95
2017	0,44	3,71	2,86
2018	0,47	3,80	3,09
2019	0,50	3,75	3,20
2020	0,47	3,74	3,21
2021 vorl.	0,46	3,85	3,43
2022 Prog.	0,50	3,70	3,20

9% -4% -7%

Quelle:
 Statistik Austria
 Hochrechnung FV der Holzindustrie, Sägeindustrie
 2022: FHP AK Datenservice & Holzbilanz



Quelle: FHP

Holzindustrie - Produktion

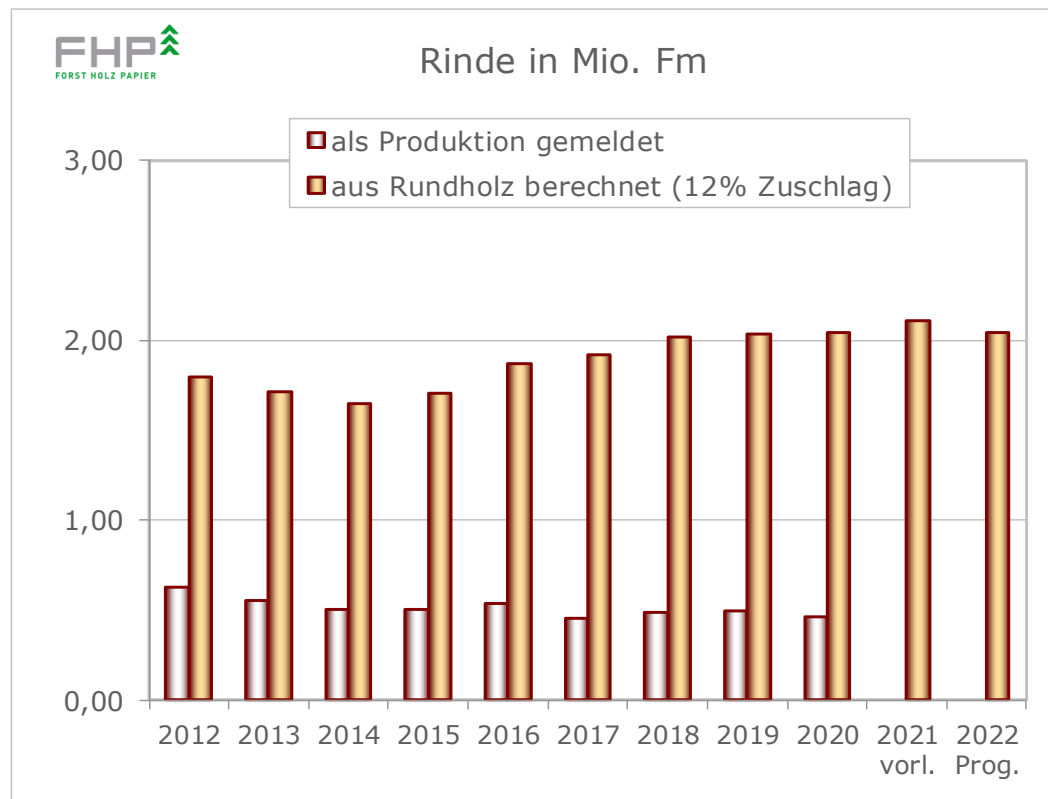


Rinde

Jahr	als Produktion gemeldet	aus Rundholz berechnet	Differenz = Eigenverbrauch
2012	0,62	1,79	1,17
2013	0,55	1,72	1,16
2014	0,51	1,65	1,14
2015	0,51	1,71	1,20
2016	0,54	1,87	1,34
2017	0,46	1,92	1,46
2018	0,49	2,02	1,53
2019	0,50	2,04	1,54
2020	0,47	2,04	1,57
2021 vorl.		2,11	
2022 Prog.		2,04	

-3%

Quelle:
 Statistik Austria
 Hochrechnung FV der Holzindustrie, Sägeindustrie
 2022: FHP AK Datenservice & Holzbilanz

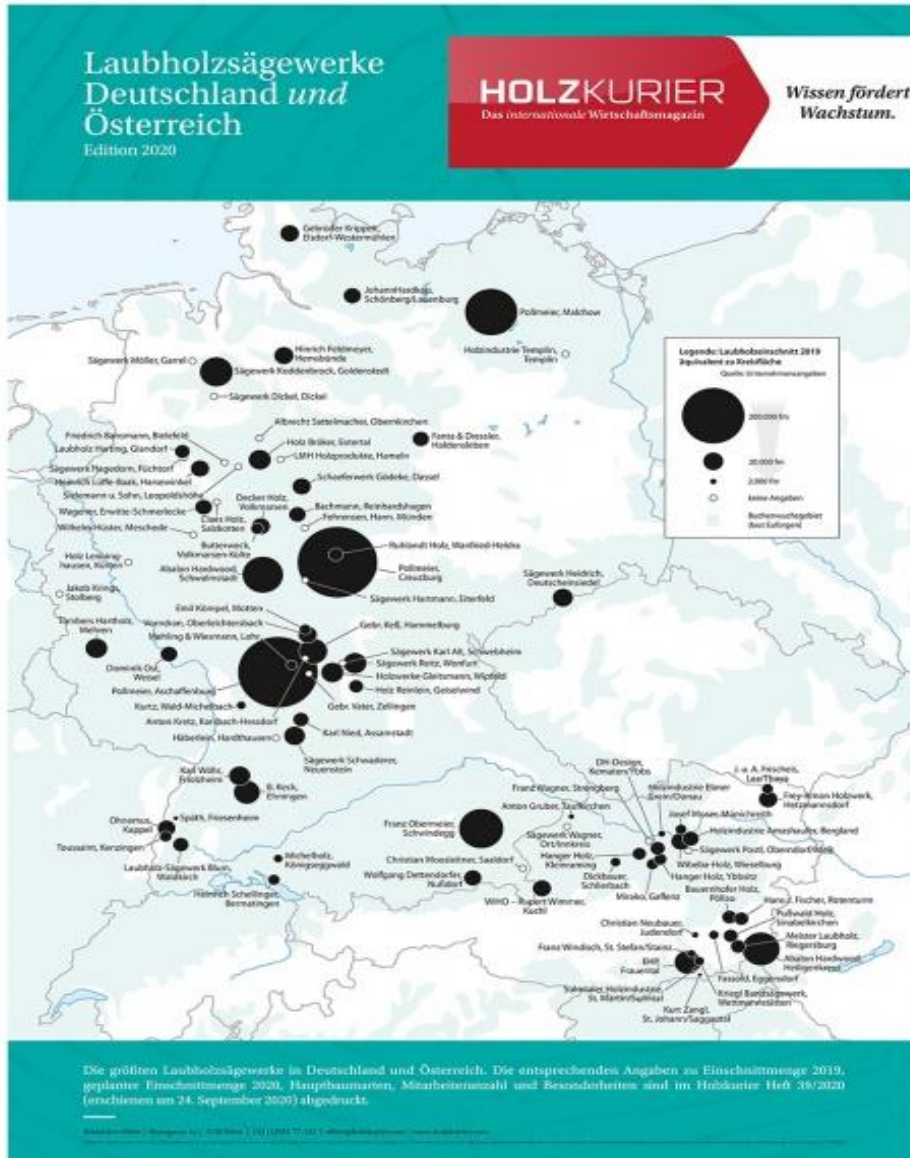


Quelle: FHP

Laubholzsägewerke



DE, AT (2020)

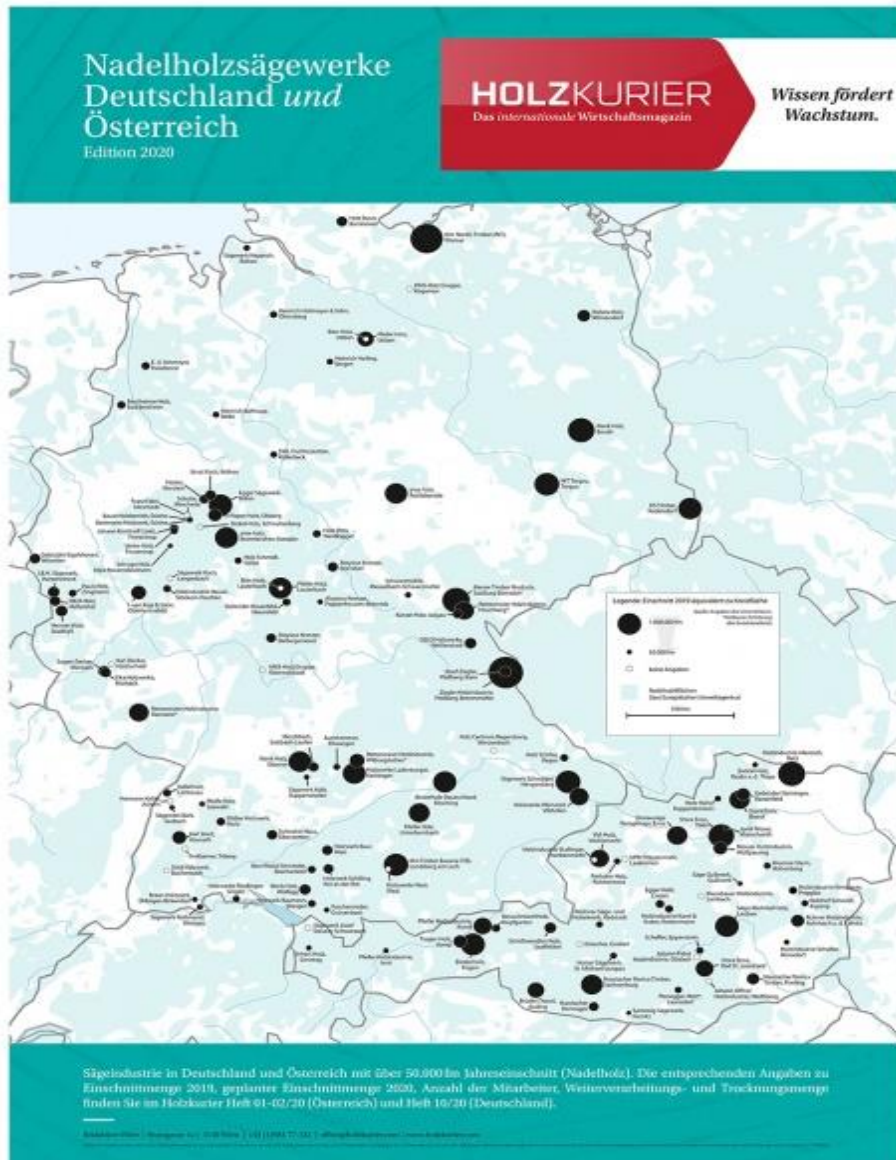


(Quelle: Holzkurier)

Nadelholzsägewerke



DE, AT (2020)



(Quelle: Holzkurier)

Papier- und Plattenindustrie



Papier- und Plattenindustrie



Holz - Inlandsbezug & Import

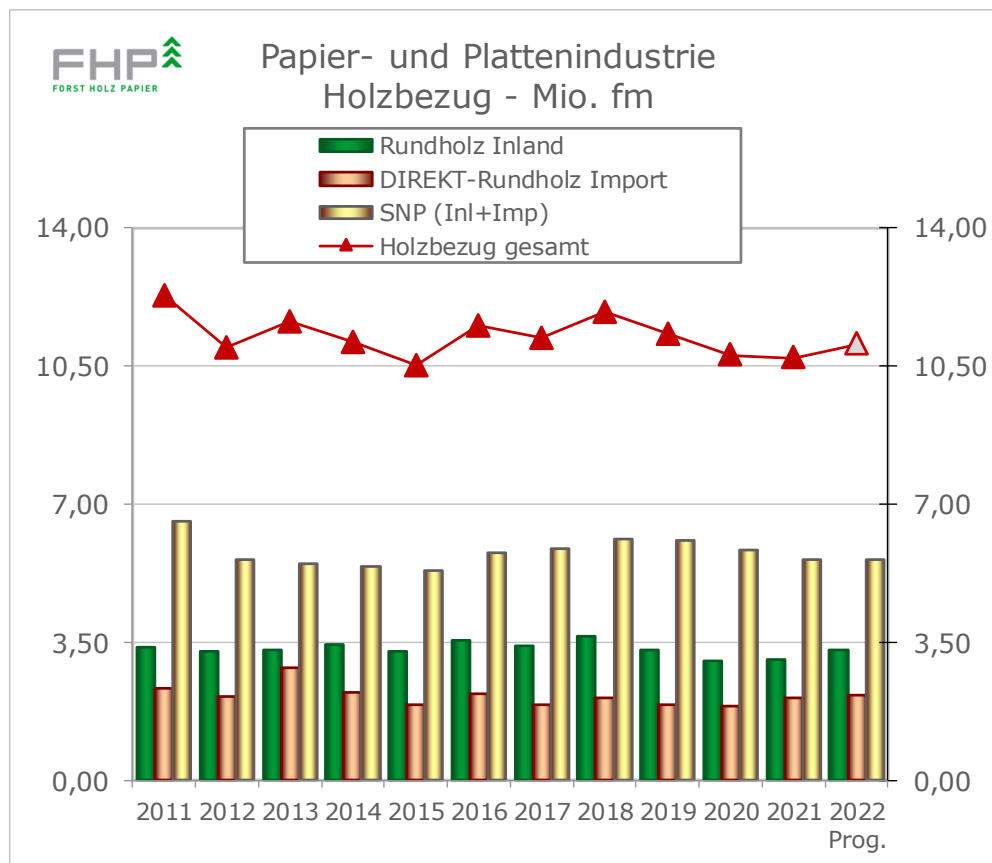
Jahr	Rundholz Inland Mio. fm	DIREKT-Rundholz Import Mio. fm	SNP (Inl+Imp) Mio. fm
2011	3,37	2,35	6,56
2012	3,26	2,14	5,58
2013	3,31	2,85	5,48
2014	3,45	2,23	5,43
2015	3,28	1,92	5,32
2016	3,55	2,21	5,77
2017	3,42	1,92	5,88
2018	3,66	2,08	6,13
2019	3,32	1,91	6,07
2020	3,04	1,87	5,85
2021	3,05	2,08	5,58
2022 Prog.	3,31	2,17	5,58
	9%	4%	0%

Quelle:

Fachverband der Holzindustrie

Fachverband der Papierindustrie

2022: FHP AK Datenservice & Holzbilanz



Quelle: FHP

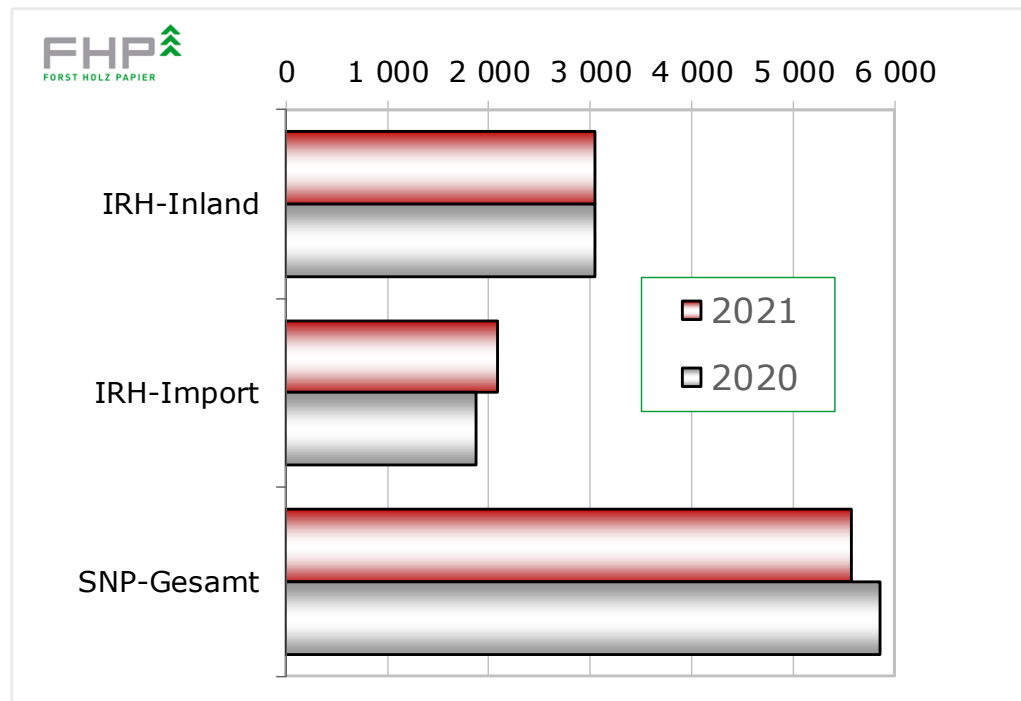
Papier- und Plattenindustrie



Übernahme 01-12 2021

in 1000 fm

Sortiment	2020	2021	%
N-IRH-Inland	2 353	2 440	4%
L-IRH-Inland	687	606	-12%
IRH-Inland	3 040	3 046	0%
SNP-Inland	4 791	4 794	0%
INLAND Gesamt	7 831	7 840	0%
N-IRH-Import	1 230	1 334	8%
L-IRH-Import	640	745	16%
IRH-Import	1 870	2 079	11%
SNP-Import	1 060	784	-26%
IMPORT Gesamt	2 930	2 863	-2%
IRH-Gesamt	4 910	5 125	4%
SNP-Gesamt	5 851	5 578	-5%
HOLZ Gesamt	10 761	10 703	-1%



Quelle:

Fachverband der Holzindustrie
 Fachverband der Papierindustrie

Quelle: FHP

Papier- und Plattenindustrie



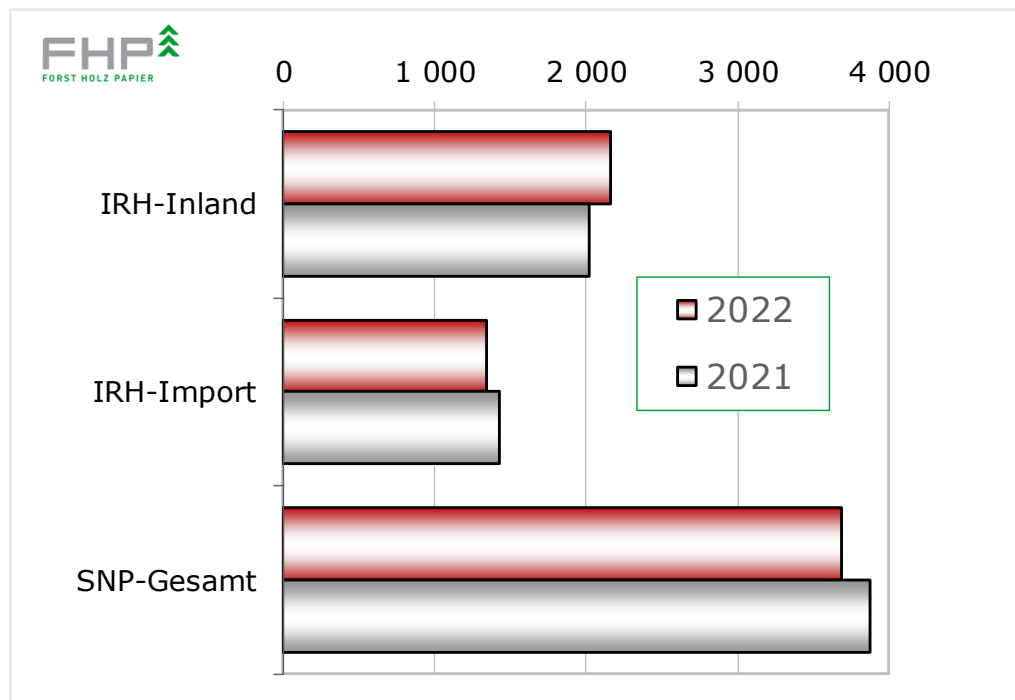
Aktuelle Entwicklung 01-08 2022

in 1000 fm

Sortiment	2021	2022	%
N-IRH-Inland	1 587	1 702	7%
L-IRH-Inland	429	461	7%
IRH-Inland	2 016	2 163	7%
SNP-Inland	3 277	3 133	-4%
INLAND Gesamt	5 293	5 296	0%
N-IRH-Import	935	829	-11%
L-IRH-Import	490	512	4%
IRH-Import	1 425	1 341	-6%
SNP-Import	599	553	-8%
IMPORT Gesamt	2 024	1 894	-6%
IRH-Gesamt	3 441	3 504	2%
SNP-Gesamt	3 876	3 686	-5%
HOLZ Gesamt	7 317	7 190	-2%

Quelle:

Fachverband der Holzindustrie
 Fachverband der Papierindustrie



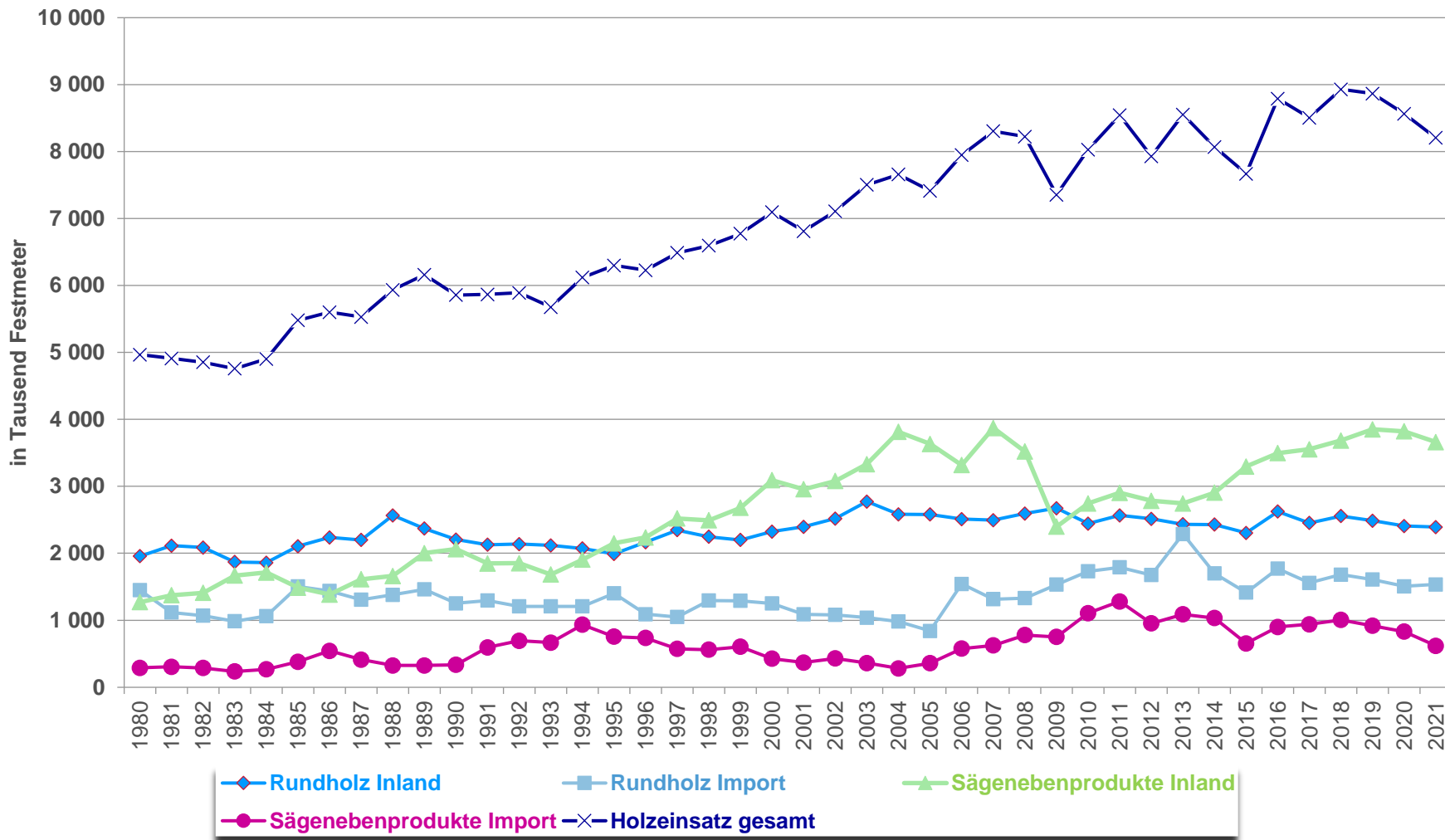
Quelle: FHP

Papier- und Plattenindustrie



Quelle:
Austropapier

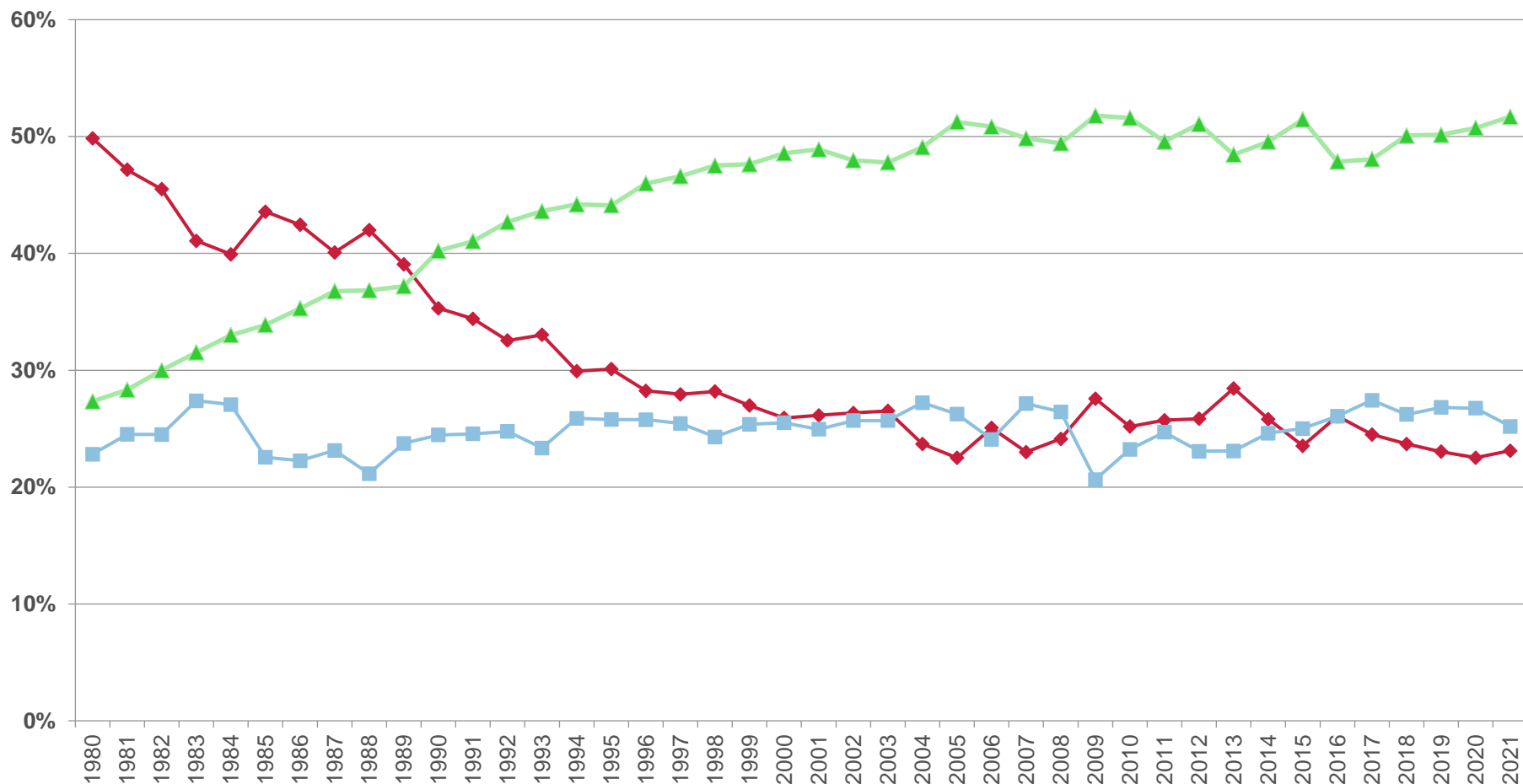
Holzverbrauch Papierindustrie 1980 - 2021



Papier- und Plattenindustrie



Holzverbrauch der Papierindustrie



Quelle:
Austropapier

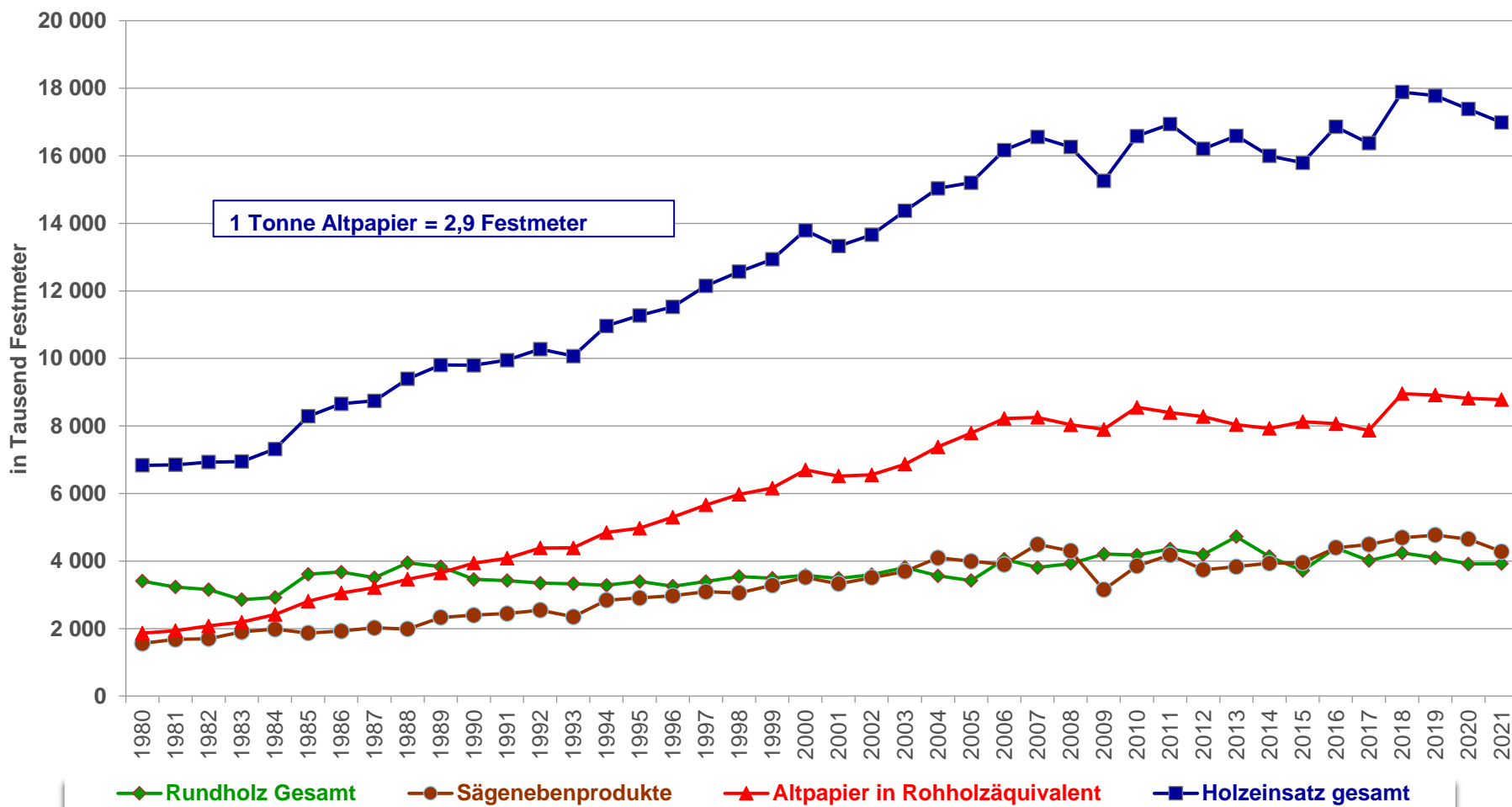
—◆— Rundholz Gesamt —■— Sägenebenprodukte —▲— Altpapier in Rohholzäquivalent

Papier- und Plattenindustrie

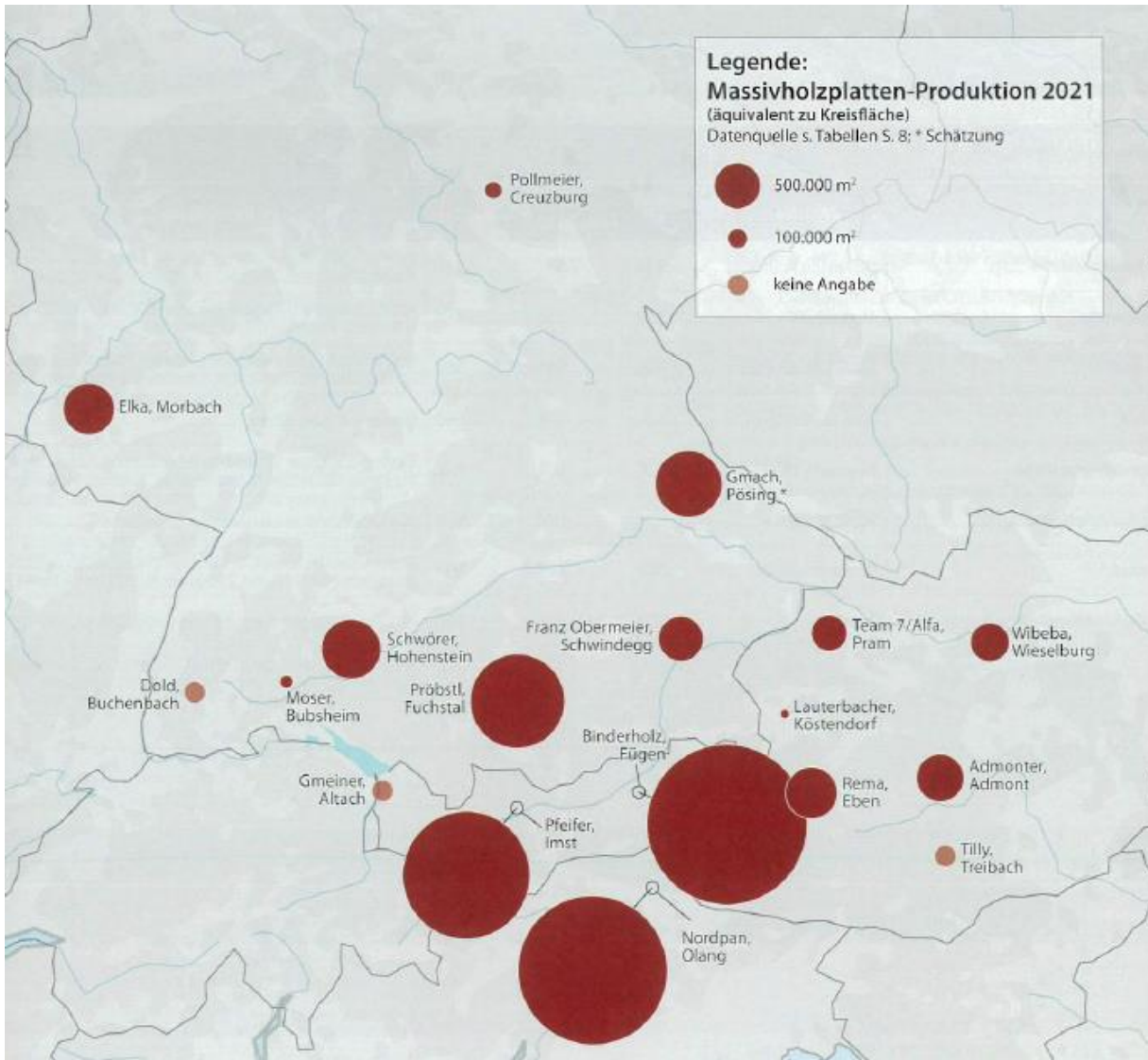


Holzverbrauch der Papierindustrie 1980 - 2021
inkl. Altpapier in Rohholzüquivalent

Quelle:
Austropapier



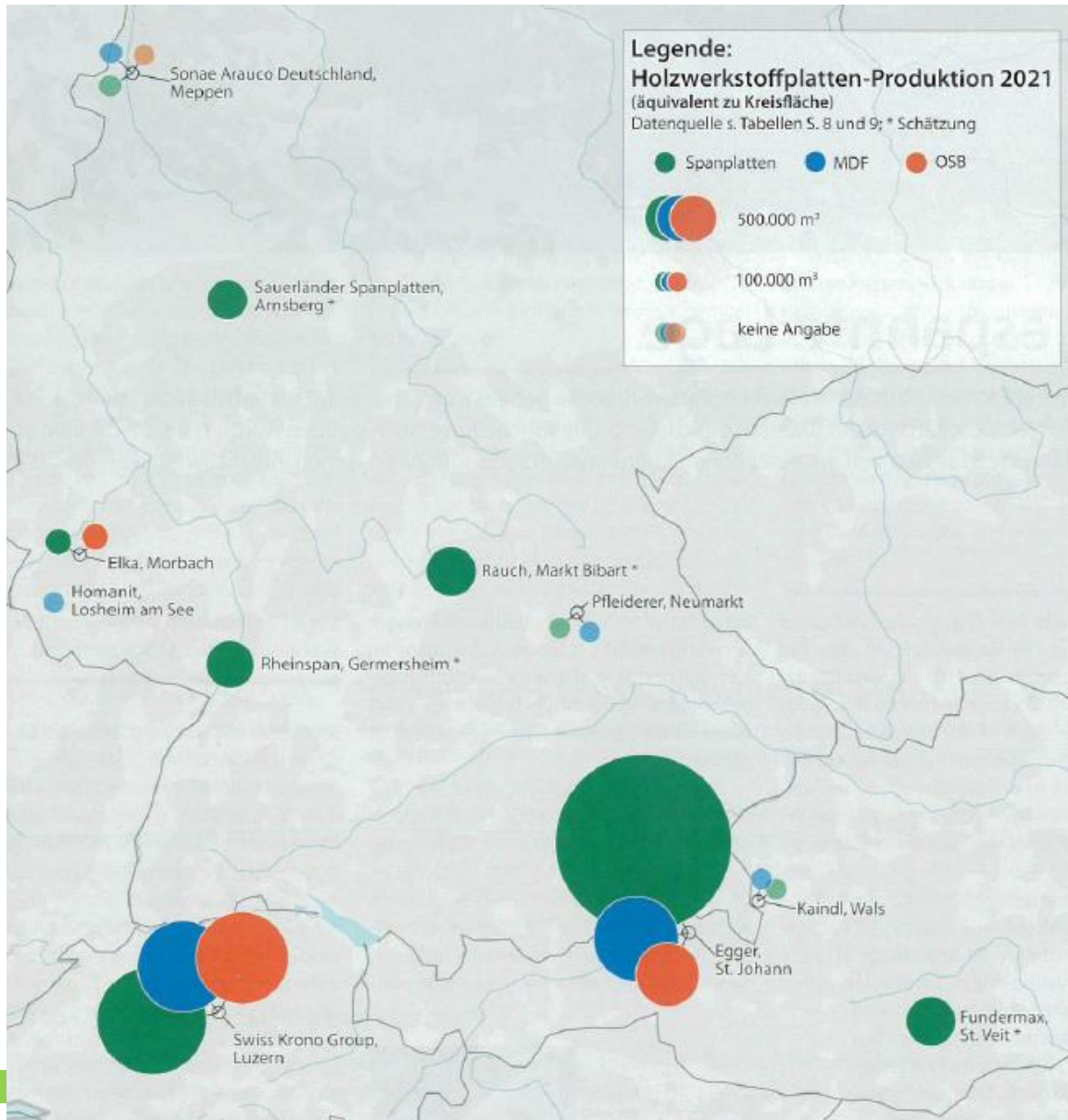
Plattenproduzenten



Massivholzplatten- Hersteller (AT, DE, IT, 2021/2022)

(Quelle: Holzkurier)

Plattenproduzenten



Span-/OSB-/MDF- Hersteller (AT, DE, CH, 2021/2022)

(Quelle: Holzkurier)

Holzbilanz





Stand 10/2022

2021 - vorläufig

in Mio. Festmetern

	Inland)	Import	sonst. Auf- kommen)	Gesamt- Aufkommen/ Verbrauch	Export	Verbrauch/ Bezug stofflich	Verbrauch/ Bezug energetisch	FN
Sägerundholz	10,42	8,21	-0,03	18,60	0,64	17,95		1)
Industrierundholz	3,10	2,68	-0,20	5,57	0,45	5,13		2)
Sägenebenprodukte	7,74	1,42	0,91	14,87	1,41	5,58	7,33	3)
Rinde, Rindenprodukte	2,83	1,97			0,54			4)
Energieholz (Brennholz, Waldhackgut)	4,90	0,26	7,45	12,61	0,02		12,60	5)

*) HEM

+) Holz vom Nichtwaldboden,
Lagerveränderung

FN - Anmerkungen

- 1) Import lt. Statistik Austria
- 2) DIREKT-Import Papier & Platte: 2,08
- 3) DIREKT-Import Papier & Platte: 0,78
- 4) Säge- & Papierindustrie, Aussenhandel: Sonst. Restholz
- 5) Bedarfsschätzung vorläufig (= Schätzung 2020)

Quelle: FHP



Stand 10/2022

2022 - Prognose

in Mio. Festmetern

	Inland **)	Import	sonst. Auf- kommen +)	Gesamt- Aufkommen/ Verbrauch	Export	Verbrauch/ Bezug stofflich	Verbrauch/ Bezug energetisch	FN
Sägerundholz	10,61	6,80	0,94	18,35	0,95	17,40		1)
Industrierundholz	3,27	2,55	0,05	5,86	0,39	5,48		1),2)
Sägenebenprodukte	7,40	1,45	1,30	14,66	1,40	5,58	7,33	1),3)
Rinde, Rindenprodukte	2,81	1,70			0,35			4)
Energieholz (Brennholz, Waldhackgut)	5,26	0,25	7,10	12,62	0,02		12,60	5)

*) Aufkommensprognose gesamt =
HEM + sonst. Aufkommen inkl.
Lagerveränderung Forstwirtschaft
+) Holz vom Nichtwaldboden,
Lagerveränderung Industrie

FN - Anmerkungen

- 1) Import laut Statistik Austria - Korrigiert siehe Deckblatt
- 2) DIREKT-Import Papier & Platte: 2,17
- 3) DIREKT-Import Papier & Platte: 0,96
- 4) Säge- & Papierindustrie, Aussenhandel: Sonst. Restholz
- 5) Bedarfsschätzung vorläufig (= Schätzung 2021)

Quelle: FHP

Österreich – relevanter Player am internationalen Markt



Rangliste 2020 (Quelle: FAO)

- **Produktion Nadelschnittholz** (10.339.000 m³):
 - Platz 8 weltweit
 - Platz 5 europaweit
- **Export Nadelschnittholz** (5.939.148 m³):
 - Platz 6 weltweit
 - Platz 5 europaweit
- **Import Nadelschnittholz** (1.775.118 m³):
 - Platz 15 weltweit
 - Platz 8 europaweit



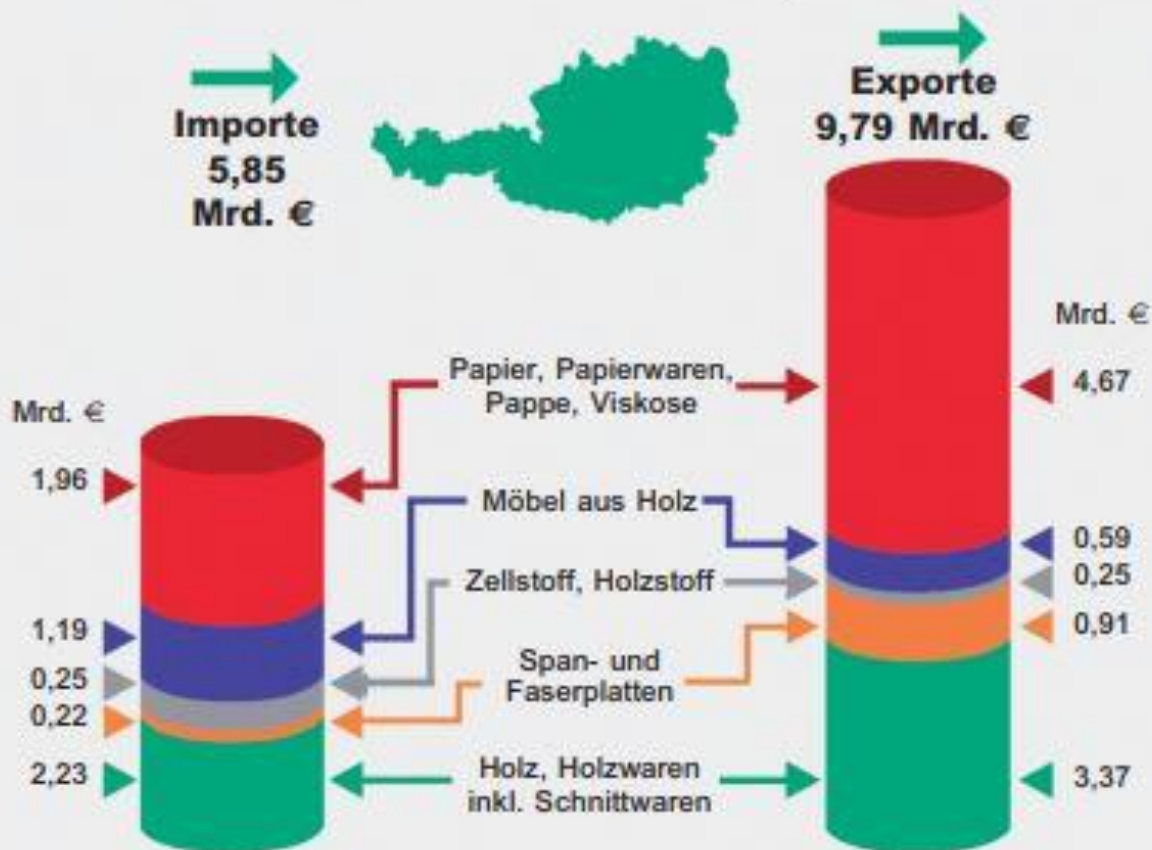
Außenhandelsbilanz



Außenhandel

HOLZ: Starker Exportfaktor

Überschuss 2020: 3,94 Mrd. Euro

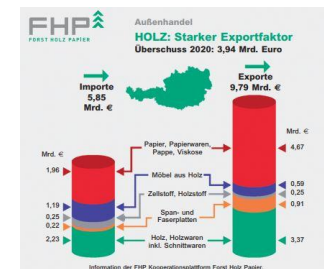
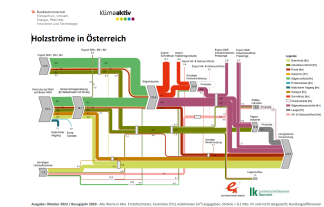
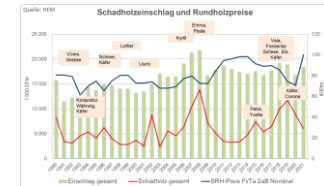


Information der FHP Kooperationsplattform Forst Holz Papier.

Zusammenfassung



- Holz als vielseitiger Rohstoff
- Leistungsstarker Sektor im In- und Ausland
- Konstante Versorgung durch inländisches Holz
- Geopolitische Situation beeinflusst Marktlage 2022 und erschwert Prognosen und Planungen





**Vielen Dank für Ihre
Aufmerksamkeit!**