



Universität für Bodenkultur Wien
Department für Integrative Biologie und Biodiversitätsforschung
Institut für Wildbiologie und Jagdwirtschaft



**Biber-Management
in NÖ**
Konflikte und Lösungen



Gerald HÖZLER
Schulungsunterlagen BiberMgmt. 2017

BOFU Bibermanagement NÖ, Konflikte und Lösungen

Früher einmal...



NÖ: www.bodenkultur.at/bofu/2017/1318

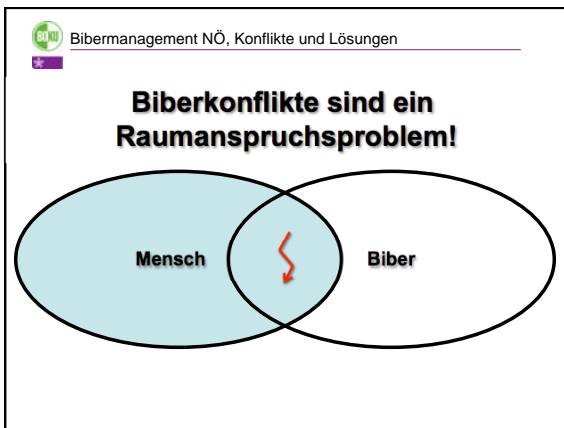
BOFU Bibermanagement NÖ, Konflikte und Lösungen

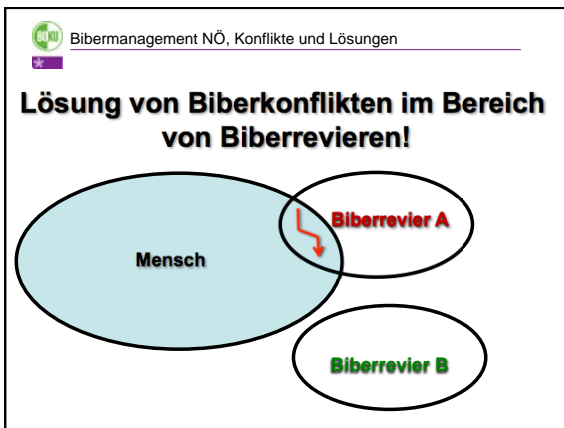
Gewässer als Ausbreitungsachsen



Höflich, Biberwasserbau








 Welche Biberkonflikte gibt es in der Kulturlandschaft ?

Fraß von Feldfrüchten




- Zuckerrüben, Mais, Getreide, Raps
- Wirtschaftlicher Schaden meist gering
- erhöhte Unterminierungsgefahr
- Uferschäden durch Wechsel, Röhren und Kanäle
- Ernteerschwernisse
- in kleinen Gerinnen oft zusätzliche Dämme

...alles spielt sich im Bereich von Biberrevieren ab.

 Welche Biberkonflikte gibt es in der Kulturlandschaft ?

Fällen von Gehölzen



- wirtschaftlich wertvolle Arten: Neuanpflanzungen, Obstbäume, Landschaftsbild
- Folgeschäden (Forstgesetz!)
- Abflussbehinderung
- Treibgut an Kraftwerksrechen
- erhöhter Arbeitsaufwand
- Wahrnehmung: 1 gefällter Baum = 1 Biber

...alles spielt sich im Bereich von Biberrevieren ab.

 Welche Biberkonflikte gibt es in der Kulturlandschaft ?

Grabaktivitäten



- Einbruchgefahr auf Nutzflächen
- Beschädigung der Böschung
- Erdeintrag ins Gewässer
- Bruchgefahr bei Dämmen, Deichen, aufgesattelten Gewässern
- unerwünschte Verbindung von Gewässern

...alles spielt sich im Bereich von Biberrevieren ab.


 Welche Biberkonflikte gibt es in der Kulturlandschaft ?

Biberdämme

- Überflutung, Vernässung von Nutzflächen
- Ertragsausfall, Ernteerschwerisse
- Absterben von Gehölzen
- Einstau von Drainagen, Abläufen, Durchlässen
- Abbrechen durchnässter Ufer
- unerwünschte Anreicherung des Grundwasserspiegels
- Beeinträchtigung Zu- und Abläufen von Fischteichen

...alles spielt sich im Bereich von Biberrevieren ab.



 Konfliktkategorien

Problemfelder

Landwirtschaft

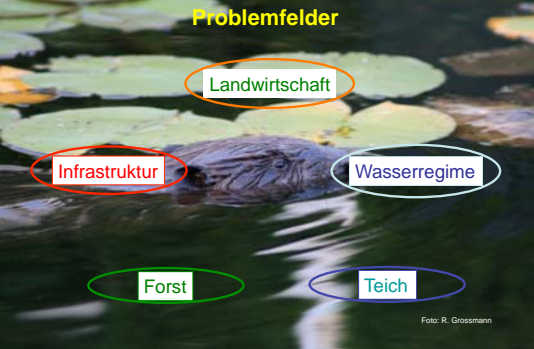
Infrastruktur

Wasserregime

Forst

Teich

Foto: R. Grossmann



 Konfliktkategorien

Problemfelder

Landwirtschaft



Konfliktkategorien

Problemfelder

Landwirtschaft



Konfliktkategorien

Problemfelder

Wasserregime



Konfliktkategorien

Problemfelder

Wasserregime



Konfliktkategorien

Problemfelder

Wasserregime



Konfliktkategorien

Problemfelder

Wasserregime



Konfliktkategorien

Problemfelder

Infrastruktur



Konfliktkategorien

Problemfelder

Infrastruktur



Konfliktkategorien

Problemfelder


Infrastruktur



Konfliktkategorien

Problemfelder

Teich



Konfliktkategorien

Problemfelder

Teich



Konfliktkategorien

Problemfelder

Forst



Konfliktkategorien

Handlungsleitfaden Bibermanagement NÖ
Bearbeitung von Konfliktfällen

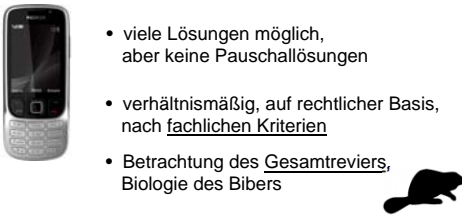
Prävention	Habitat eingriff	Population eingriff
	➡ Bescheid !	➡ Bescheid !
	Manipulation des Lebensraumes	Definierte Rahmenbedingungen

Stufenweises Vorgehen bei Konfliktlösungen und dem Einsatz von Maßnahmen

Wie können Biberkonflikte gelöst werden?

Konfliktlösungen:

- vor Ort und mit den Betroffenen
- viele Lösungen möglich, aber keine Pauschallösungen
- verhältnismäßig, auf rechtlicher Basis, nach fachlichen Kriterien
- Betrachtung des Gesamtreviers, Biologie des Bibers
- Prävention, wo immer möglich



Präventionmaßnahmen und Eingriffe in den Lebensraum

Einzelbaumschutz: Anstrich mit Schälstopp



Präventionmaßnahmen und Eingriffe in den Lebensraum


Einzelbaumschutz: Anstrich mit Schälstopp – so wohl eher nicht....



Konfliktlösungen

Präventionmaßnahmen und Eingriffe in den Lebensraum

Einzelbaumschutz: Anstrich mit Schälstopp



- Schnell einsetzbar
- + • Leichte Anwendung
- Guter Schutz
- Haltbarkeit 10-15 Jahre

- Teuer (>120 € pro Kübel = 10kg)
- • Nur bei guter Witterung anwendbar (>+10°C, trocken)

Konfliktlösungen

Präventionmaßnahmen und Eingriffe in den Lebensraum

Einzelbaumschutz: Gitterung



Konfliktlösungen

Präventionmaßnahmen und Eingriffe in den Lebensraum


Einzelbaumschutz: Gitterung



Konfliktlösungen


Präventionmaßnahmen und Eingriffe in den Lebensraum

Einzelbaumschutz: Gitterung



Konfliktlösungen

Präventionmaßnahmen und Eingriffe in den Lebensraum



.....bereits gefällte
Bäume liegen lassen !

Konfliktlösungen

Präventionmaßnahmen und Eingriffe in den Lebensraum

Einzelbaumschutz: Gitterung



Konfliktlösungen

Präventionmaßnahmen und Eingriffe in den Lebensraum


Einzelbaumschutz: Gitterung – so wohl eher nicht....



Konfliktlösungen

Präventionmaßnahmen und Eingriffe in den Lebensraum

Einzelbaumschutz: Gitterung



- + Schnell einsetzbar
- + Leichte Anwendung
- + Guter, dauerhafter Schutz
- + Jederzeit machbar
- + Erweiterbar (Baumwuchs)
- + Baustahlgitter
- auch relativ teuer
- Alternative = Recyclingcenter
- Höherer Arbeitsaufwand = 2 Pers.
- gut machbar nur bei geraden Stämmen

Konfliktlösungen

Präventionmaßnahmen und Eingriffe in den Lebensraum

...den Biber aussperren



 Konfliktlösungen

Präventionmaßnahmen und Eingriffe in den Lebensraum

E-Zaun



 Konfliktlösungen

Präventionmaßnahmen und Eingriffe in den Lebensraum

E-Zaun



 Konfliktlösungen

Präventionmaßnahmen und Eingriffe in den Lebensraum

E-Zaun



 Konfliktlösungen

Präventionmaßnahmen und Eingriffe in den Lebensraum

E-Zaun



Bayern, Foto G.Schwab

 Konfliktlösungen

Präventionmaßnahmen und Eingriffe in den Lebensraum

E-Zaun



 Konfliktlösungen

Präventionmaßnahmen und Eingriffe in den Lebensraum


E-Zaun: so wohl eher nicht...




Konfliktlösungen

Präventionmaßnahmen und Eingriffe in den Lebensraum

E-Zaun



- +**
 - Hält Biber dauerhaft außerhalb des Zaunes
 - Leichte Anwendung
 - Nahezu überall einsetzbar
 - ganzjährig machbar
 - erweiterbar
- - Investition ca. 500.- € für 400m
 - Pflegeaufwand durch Unterwuchs (freihalten)



Konfliktlösungen

Präventionmaßnahmen und Eingriffe in den Lebensraum

Nahrungsentzug



Konfliktlösungen

Präventionmaßnahmen und Eingriffe in den Lebensraum

Nahrungsentzug



- +**
 - Flexibel umsetzbar
 - Abdrängung des Bibers
 - erweiterbar
- - aufwändig (Arbeitsaufwand, Geräte)
 - Nicht überall machbar d.h. wenn nicht klar ist wohin Biber abgedrängt werden kann oder zuviel Zusatznahrung = Maßnahme sinnlos
 - Landschaftsbild!

Konfliktlösungen

Präventionmaßnahmen und **Eingriffe in den Lebensraum**

Welcher Damm ist es denn?

Wohndamm Erntedamm



Konfliktlösungen

Präventionmaßnahmen und **Eingriffe in den Lebensraum**

Dammentfernungen und Dammreduktionen



Konfliktlösungen

Präventionmaßnahmen und **Eingriffe in den Lebensraum**

Dammentfernungen und Dammreduktionen



Konfliktlösungen

Präventionmaßnahmen und Eingriffe in den Lebensraum

Dammentfernungen und Dammreduktionen

- +**
 - Auf **Bescheid** hin machbar
 - Attraktivität des Habitats senken = Abdrängung von Bibern
 - Schaffung erträglicherer Wasserstände

- - Arbeitsaufwändig
 - Laufende Kontrolle

Konfliktlösungen

Präventionmaßnahmen und Eingriffe in den Lebensraum

Drainage - zur Regulierung des Wasserspiegels



Foto: Kubista

Konfliktlösungen

Präventionmaßnahmen und Eingriffe in den Lebensraum

Drainage - zur Regulierung des Wasserspiegels



Foto: Kubista

Konfliktlösungen

Präventionmaßnahmen und Eingriffe in den Lebensraum

Drainage - zur Regulierung des Wasserspiegels



Vorbereitungsarbeiten

Konfliktlösungen

Präventionmaßnahmen und Eingriffe in den Lebensraum

Drainage - zur Regulierung des Wasserspiegels



Vorbereitungsarbeiten

Konfliktlösungen

Präventionmaßnahmen und Eingriffe in den Lebensraum

Drainage - zur Regulierung des Wasserspiegels



Fertige Drainage„Renaturierter Gewässerzug“

Konfliktlösungen

Präventionmaßnahmen und **Eingriffe in den Lebensraum**

Drainage - zur Regulierung des Wasserspiegels



Konfliktlösungen

Präventionmaßnahmen und **Eingriffe in den Lebensraum**

Drainage - zur Regulierung des Wasserspiegels



Konfliktlösungen

Präventionmaßnahmen und **Eingriffe in den Lebensraum**

Drainage - zur Regulierung des Wasserspiegels

- + • Senkt Wasserspiegel auf erträgliches Niveau
- Vermeidet Überflutungen
- Es lässt sich leichter mit dem Biber leben

- • Arbeitsaufwändig
- Nicht an jedem Gewässer machbar
- Es kann ja nach Untergrund zu unerwünschten Grundwasseranreicherungen kommen

Konfliktlösungen

Präventionmaßnahmen und Eingriffe in den Lebensraum

Kanisterkette



Ausgefallenes probieren


- Kanisterkette
- „Beaver deceiver“

Konfliktlösungen

Präventionmaßnahmen und Eingriffe in den Lebensraum

Ausgefallenes probieren

- „Beaver deceiver“



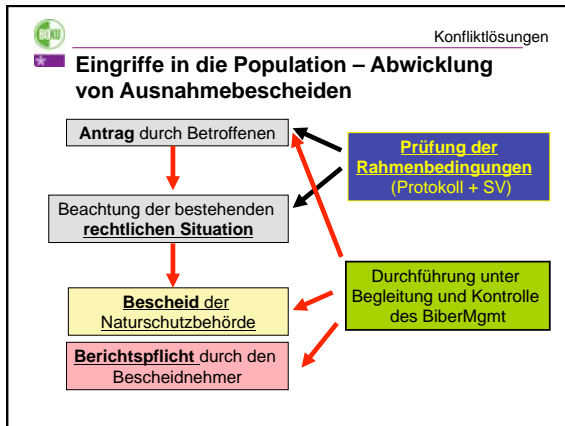
Konfliktlösungen

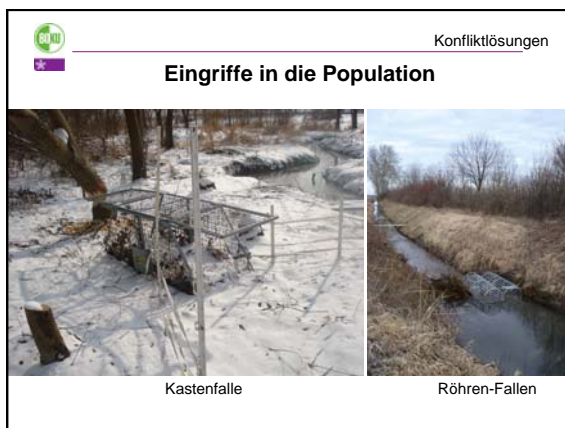
Präventionmaßnahmen und Eingriffe in den Lebensraum

Ufersicherung



- Versteinung/ Gitterung/ Spundwände/ Drahtmatten
- teuer: 30 - 500 Euro lfm
- i.d.R. nur auf kurzen Strecken
- nur bei großer Gefahrenlage
- hilft auch gegen andere grabende Tierarten (Bisam, Nutria, Dachs, Kaninchen,...)
- Am besten in der Planung mit berücksichtigen





- Konfliktlösungen
- Durchführung Fallenfang:**
- Aufstellen der Falle vor Ort: Zwangswechsel, Engstellen
 - **Fallenüberprüfung morgens + abends** (Bescheidauflagen + Tierschutzgesetz!)
 - **Fangmeldung** an BMgmt. + Kühlung/ Einfrieren des Kadavers bis zur Abholung
 - Abholung Kadaver durch BMgmt
 - Bibersektion an der Vet.Med.Univ.Wien
 - **Jährlicher Fangbericht des Bescheidinhabers!**

Konfliktlösungen

Biber – direkter Abschuss

- Geltungsbereich laut gültiger Gesetzeslage in NÖ wurde ausgeweitet
(Anmerkung: Falleneinsatz gilt als erprobt und zielführend)
- Lokal durchaus differenzierte Erfahrungswerte beim freien Schuss

Diskutierte Nachteile:

- zeitaufwändig
- Biber sind dämmerungs- und nachtaktiv
- Biber sind extrem lernfähig
- Sicherheitsaspekte (bewohnte Gebiete, Freizeitverhalten)
- **angeschossene Biber können nicht nachgesucht werden**
- öffentliche Wahrnehmung

Konfliktlösungen

Eingriffe in die Population

+ Fallenfang = bewährte, kontrollier- und nachvollziehbare Eingriffslösung,

- Sowohl bei Fallenfang, als auch freiem Schuss kann es je nach Lage des Reviers zu **Neuwanderung von Bibern** kommen

Ergo: Abfang allein löst dauerhaft keine Konflikte!
Begleitende Maßnahmen notwendig!

Bibermanagement NÖ, Konflikte und Lösungen

Mit dem Biber leben lernen

Heute	Morgen
-------	--------

Den Biber in Planung miteinbeziehen !



Verbesserter Hochwasserschutz
Verbesserte Wasserqualität
Verbesserte Gewässerökologie
Verminderung von Biberkonflikten

 Bibermanagement NÖ, Konflikte und Lösungen


Mit dem Biber leben lernen

Heute	Morgen
	

Mehr Raum für die Gewässer !

- Verbesserter Hochwasserschutz
- Verbesserte Wasserqualität
- Verbesserte Gewässerökologie
- Verminderung von Biberkonflikten

Universität für Bodenkultur Wien
Department für Integrative Biologie und Biodiversitätsforschung
Institut für Wildbiologie und Jagdwirtschaft



Nützliche Informationen:

Land NÖ, download Biberfolder:
http://www.noel.gv.at/Umwelt/Naturschutz/Schutz-der-Artenvielfalt/Schutz_der_Artenvielfalt_Artenschutz_7.wai.html

Bayrisches Bibermanagement:
<http://www.bibermanagement.de/>

Schweizer Bibermanagement:
<http://www.biberfachstelle.ch/>

Bibermanagement NÖ / BOKU 2017

Universität für Bodenkultur Wien
Department für Integrative Biologie und Biodiversitätsforschung
Institut für Wildbiologie und Jagdwirtschaft



Bibermanagement NÖ

Dr. Rosemarie Parz-Gollner (Projektleitung)
Mag. Gerald Hölzler (Sachbearbeiter)

Im Falle eines Konfliktes: **Biberphone 0664/ 845 39 37**

Bibermanagement NÖ / BOKU 2017
