

Fledermaus-Forschung in Westösterreich

Aktuelle Beiträge von Ecotone



Vortrag: Michael Dobner, Ecotone (Projektmanagement Säugetierkunde & Naturschutz)

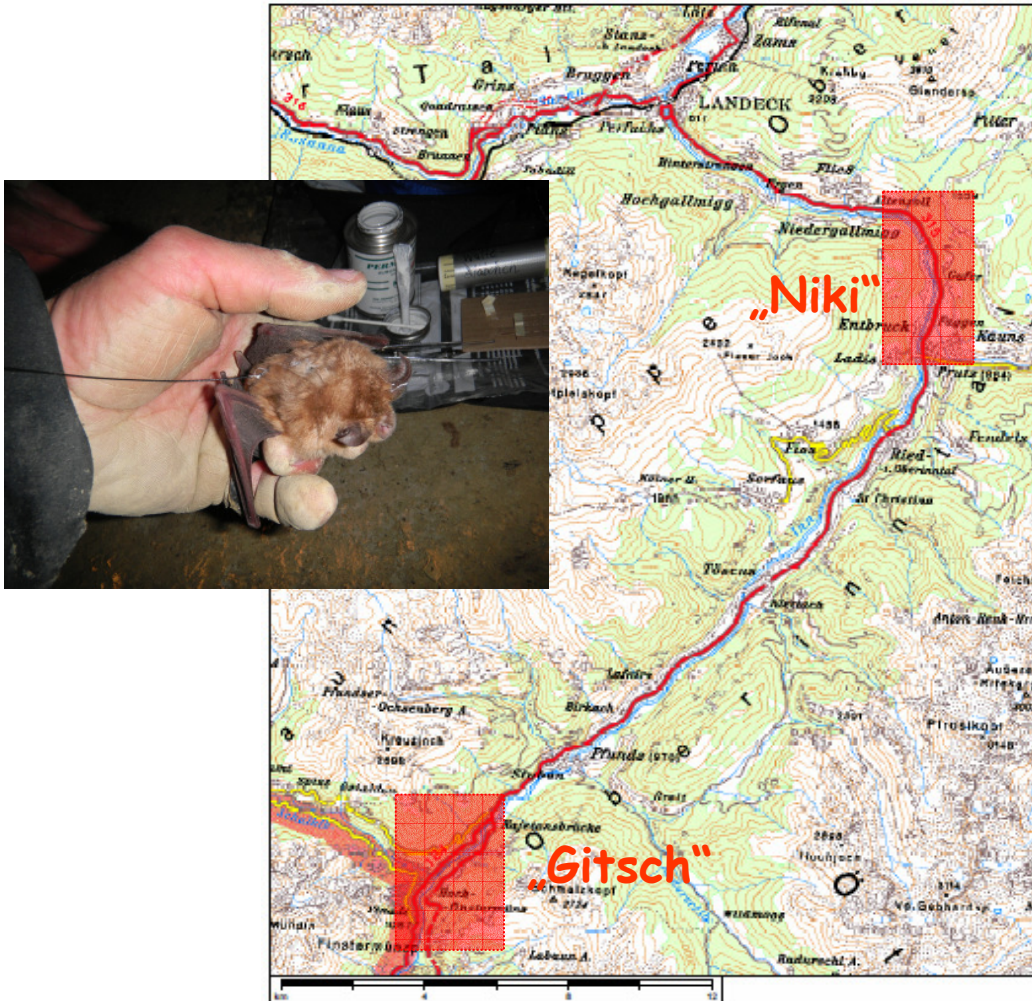
Tagung: Fledermausforschung in Österreich, BOKU/Wien, 5. März 2011

Rahmenbedingungen für Ecotone im Bereich Fledermaus-Forschung

- **Ecotone – experts for ecology :**
 - Umweltbüro – Toni Vorauer & Christoph Walder
 - Consulting/Lobbying/Project Management
 - Marketing
 - Multimedia Productions
 - Forschung
- **Ecotone & Fledermäuse:**
 - Fledermausschutz & -forschung seit über 15 Jahren
 - Offizieller Fledermausschutz-Beauftragter der Tiroler Landesregierung
 - Zusammenarbeit mit KFFÖ
- **Rahmen für Forschungsaufgaben:**
 - Angewandte Forschung
 - als Teil von Naturschutzprojekten
 - direkte Forschungsförderung (selten)
- **Themen & Methoden**
 - Quartiere (Monitoring und Neusuche)
 - Jagdhabitats (Kulturlandschaft, Wald und Siedlungsraum)
 - Ultraschall-Detektion, Telemetrie, Netzfang



Telemetrie *Große Hufeisennase* (Oberinntal)



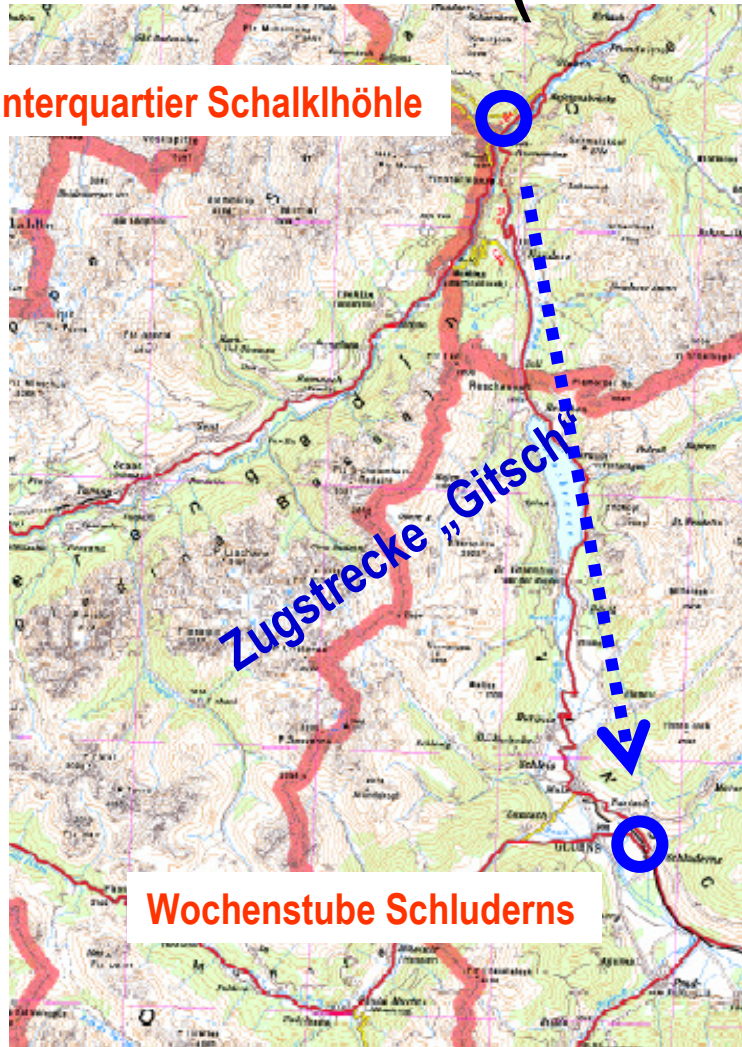
- „Niki“:
 - Männchen,
 - 25.3.-10.4.2010
- **Gebiet:** Fließ-Prutz
- **Raumnutzung/Jagdflüge:**
 - Laubmischwald, Auwaldstreifen, Felswand,
 - Hangplatz (Wartenjagd) in Abwasserreinigungsanlage Prutz, von dort Rückflug Richtung Ausflugsgebiet

- „Gitsch“:
 - Weibchen
 - 20.4.-12.5.2010
- **Gebiet:** Pfunds-Finstermünz
- **Raumnutzung/Jagdflüge:**
 - Auwaldstreifen, Waldränder, Extensivwiesen, ländl. Siedlung, Streuobstwiesen, Feldgehölze
- **Nachweis der Wochenstube:** Kirche von Schluderns (Vinschgau/Italien)

Telemetrie *Große Hufeisennase* (Oberinntal)



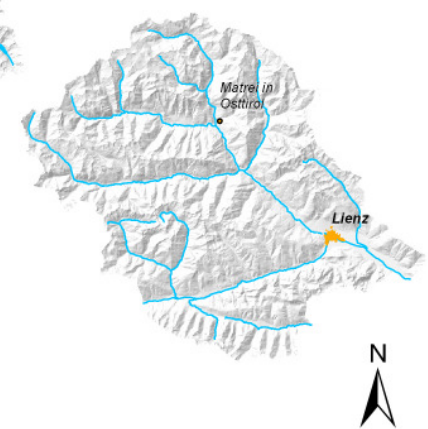
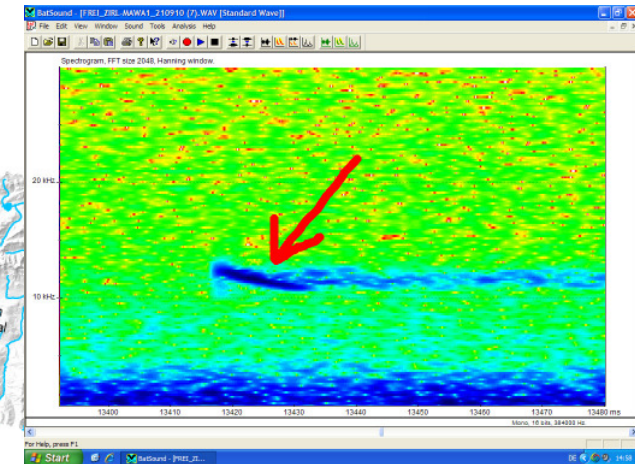
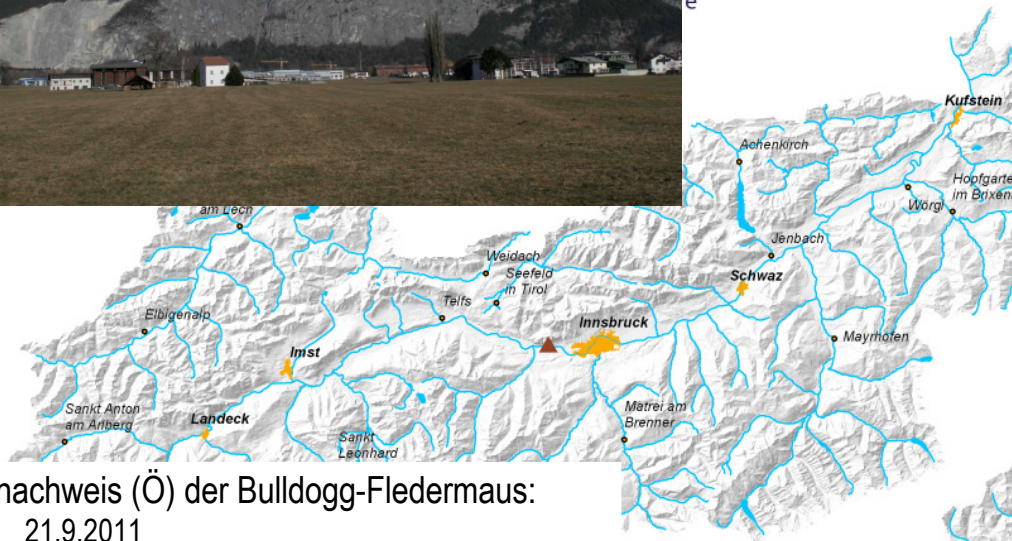
Winterquartier Schalkhöhle



Wochenstube Schluderns

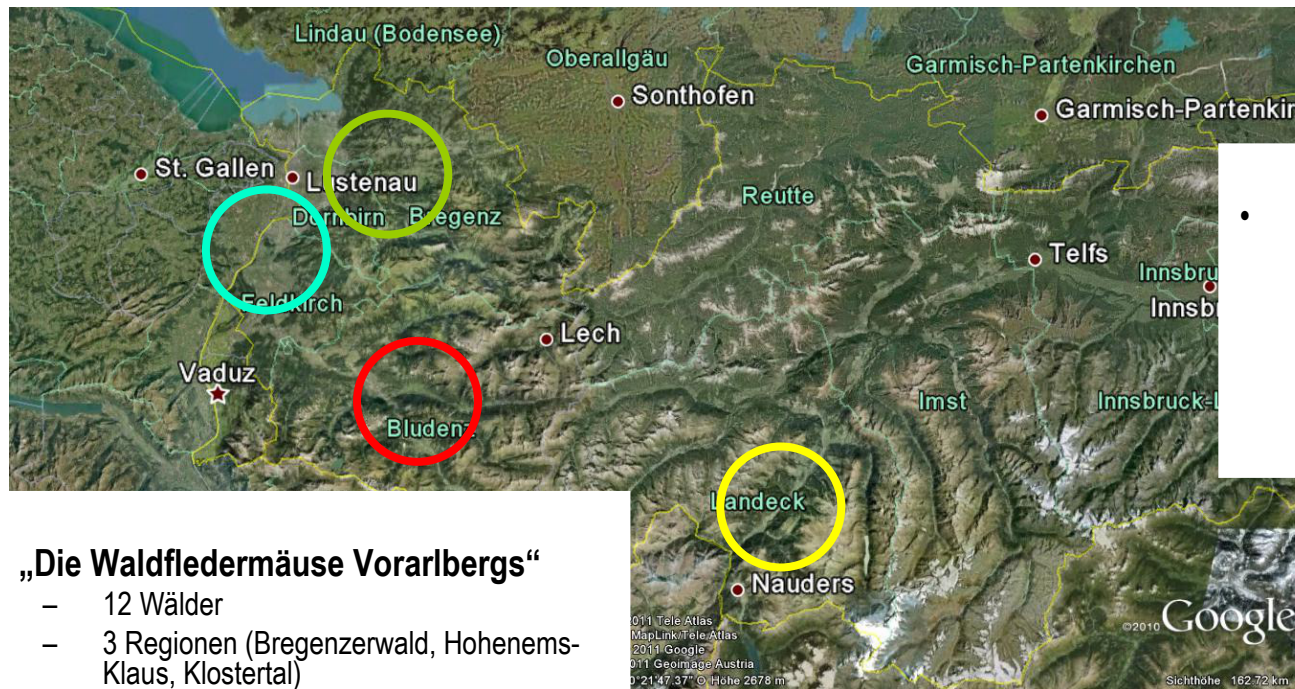
- Zugroute „Gitsch“:
 - Distanz ca. 35-40 km
 - Reschenpass: Seehöhe 1500m
 - Schluderns: Wochenstube mit 80-100 Weibchen
- genetischer Austausch zwischen Populationen Oberinntal - Vinschgau möglich!
- Fragestellungen:
 - Zugroute?
 - Zwischenquartiere?
 - Habitatnutzung?
 - Zustand der Habitate („Nadelöhr-Situation“)?
 - Genetischer Austausch („bottle-neck“)?
 - Bestandesentwicklung?
- Trilaterale Zusammenarbeit im Aufbau („Die Große Hufeisennase *Rhinolophus ferrumequinum* in der Region der TERRA RAETICA“)

Bulldogg-Fledermaus – Erstnachweis für Österreich



- Erstnachweis (Ö) der Bulldogg-Fledermaus:
 - 21.9.2011
 - Martinswand/Zirl
 - Rufaufnahmen + Sichtbeobachtungen
- Weitere „besondere“ Arten
- Winterbeobachtungen
- Bedeutung von Felswänden?
- Start von Diplomarbeit in Tirol

Waldfledermäuse



- **Oberinntal: „vielfaltLEBEN – Mopsfledermaus“**
 - 12 Wälder
 - 5 Arten: Fransenfledermaus, Zwergfledermaus, Nordfledermaus, Abendsegler, Myotis spp.

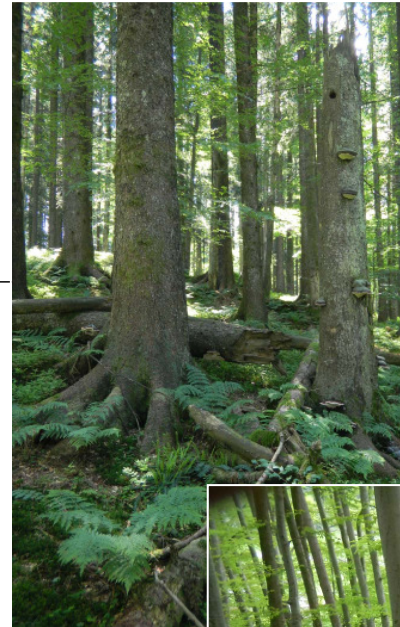
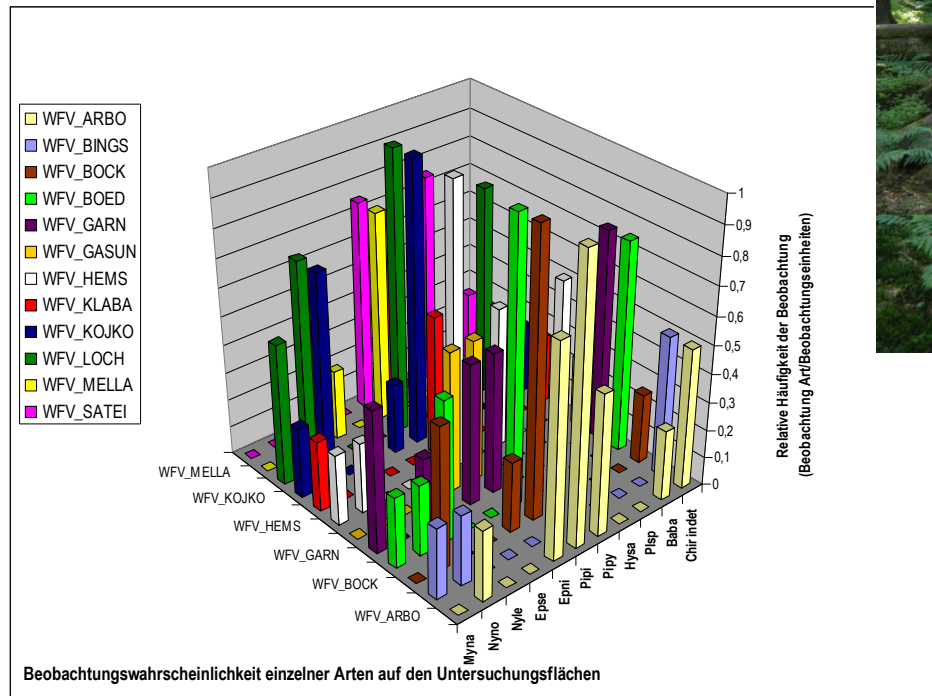
- **„Die Waldfledermäuse Vorarlbergs“**
 - 12 Wälder
 - 3 Regionen (Bregenzerwald, Hohenems-Klaus, Klostertal)
 - 11 Arten: Fransenfledermaus, Abendsegler, Kleinabendsegler, Breitflügelfledermaus, Nordfledermaus, Alpenfledermaus, Zwergfledermaus, Mückenfledermaus, Rauhaut/Weißrandfledermaus, Langohr (spp.), Mopsfledermaus



- **Methodik:**
 - Beobachtungen mit Ultraschall-Detektor (Artbestimmung, Aktivitätsbestimmung)
 - Erhebungen der Lebensraumstrukturen im Wald (z.B. Vegetationsschichtendeckung, Baumquartierpotenziale, Waldtypisierung...)

Waldfledermäuse

Ausblick: Fledermäuse –
Waldstrukturen?



**Vielen Dank
für Ihre Aufmerksamkeit!**

