



Lebensregion

Biosphärenpark
Wienerwald

PHÄRENPAK
enerwald

Projekte für eine nachhaltige
Grünlandnutzung

Ökologisch wertvolle Kulturlandschaft

Hoher Erholungswert



© Fotos: Mrkvicka, Kovacs, Sauberer, FUER

Gefährdung der Kulturlandschaft im Wienerwald

- 🔄 Aufgabe der landwirtschaftlichen Nutzung
 - ↔ Verwaltung oder Verbauung/Verkehrswege
- 🔄 Intensivierung der landwirtschaftlichen Nutzung
 - Verlust von Lebensräumen und Arten
- 🔄 Intensive Erholungsnutzung →
Probleme für Landwirt und Arten/Lebensräume



2005 - internationale Anerkennung

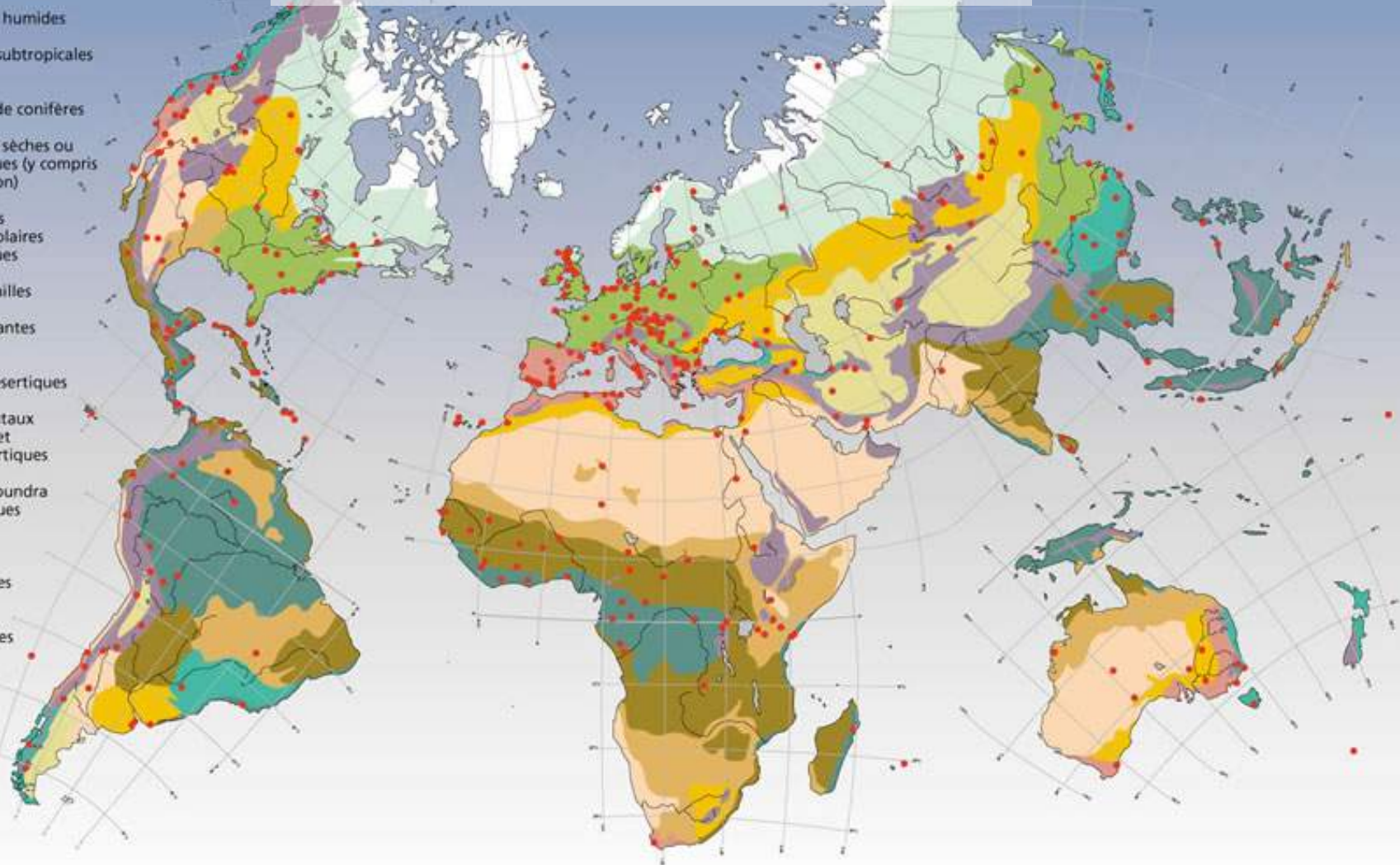


© Foto: Mrkvicka

Das Weltweite Netz

LES RÉSERVES DE BIOSPHERE DANS LE MONDE

- Forêts tropicales humides
- Forêts pluviales subtropicales et tempérées
- Forêts boréales de conifères
- Forêts tropicales sèches ou à feuilles caduques (y compris forêts de mousson)
- Forêts tempérées et fourrés sub-polaires à feuilles caduques
- Forêts et broussailles sclérophylles à feuilles persistantes
- Déserts chauds et zones semi-désertiques
- Déserts continentaux (à hivers froids) et zones semi-désertiques
- Formations de toundra et déserts arctiques dépourvus de végétation
- Prairies et savanes tropicales
- Prairies tempérées
- Systèmes mixtes de montagnes et de hauts plateaux



580 Biosphärenreservate in 114 Staaten

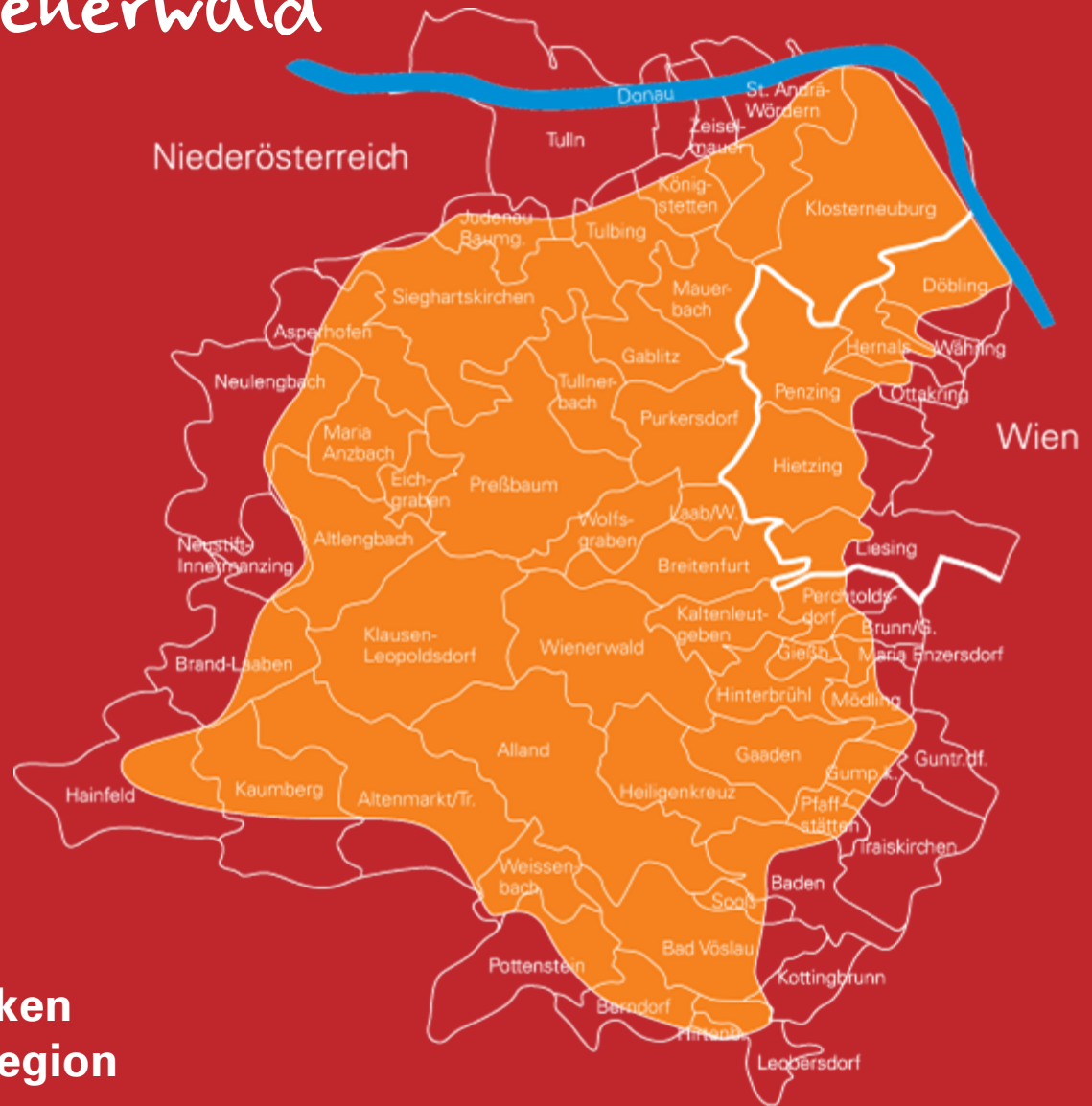
Vorgaben der UNESCO

Was braucht ein Biosphärenpark?

- ☞ Repräsentative Ökosysteme mit Bedeutung für die biologische Vielfalt
- ☞ Einwohner - zur Entwicklung einer **Modellregion für nachhaltiges Handeln**
- ☞ Gliederung in Kern-, Pflege- und Entwicklungszone
- ☞ Management zur Unterstützung und aktiven Einbindung der Menschen
- ☞ Ausreichende Größe zur Umsetzung der Funktionen von Biosphärenparks

© Foto: Lammerhuber

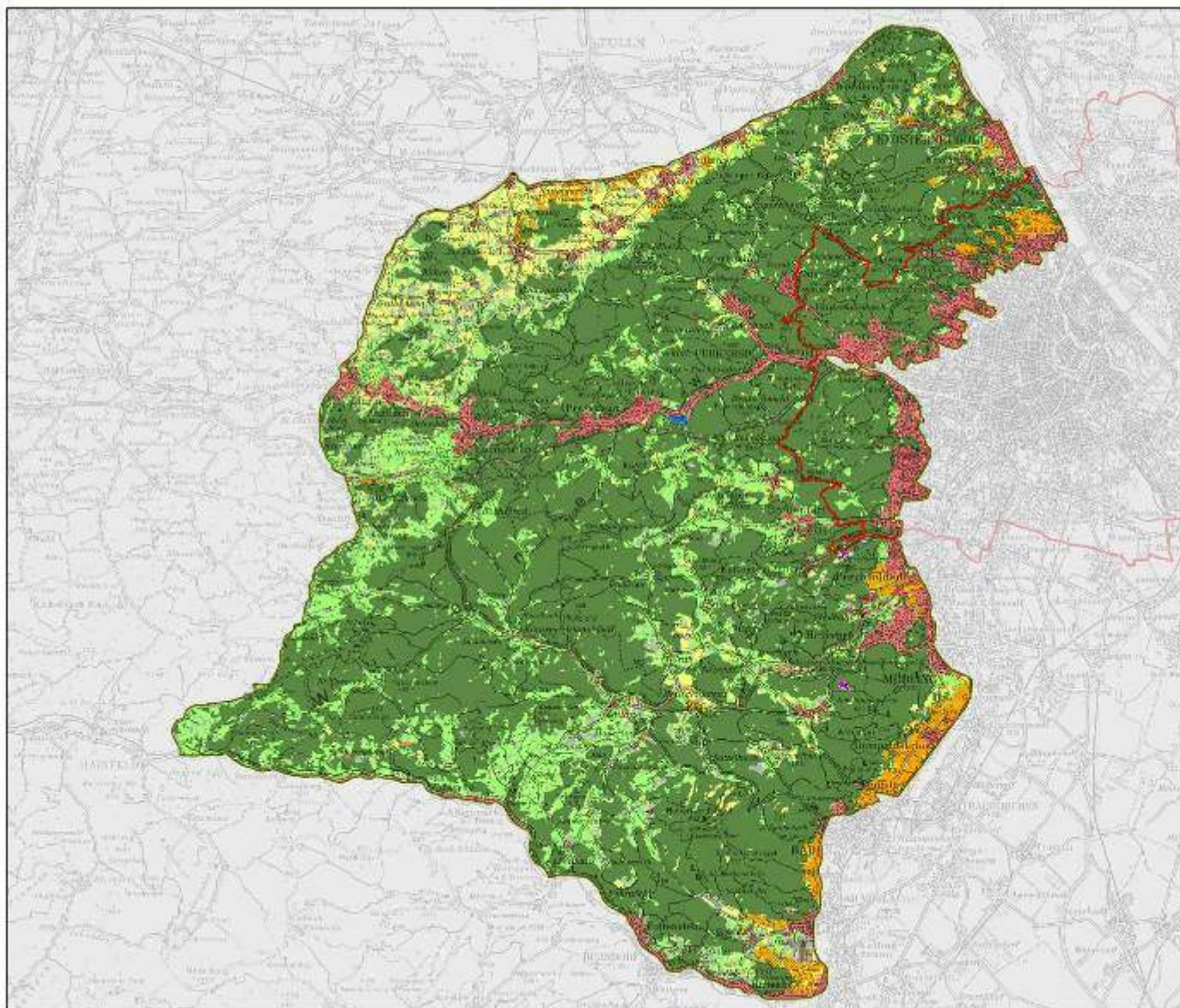
Biosphärenpark Wienerwald



Fläche von 1.005 km²
51 NÖ Gemeinden
sieben Wiener Gemeindebezirken
ca. 750.000 Menschen in der Region

Landbedeckung und Landnutzung

Biosphärenpark Wienerwald



- Acker
 - Grünland
 - Wald
 - Offener Boden
 - Schilf, Moor
 - Weingarten
 - Wasseroberfläche
 - Siedlungsfläche
 - vegetationslose Flächen
 - Sonstiges
- Außengrenze Biosphärenpark
 Landesgrenze Niederösterreich - Wien
- Hintergrund: Gebietsnamen und Straßen aus der OK 200



BIOSPHÄRENPAK
Wienerwald

10 km

1:180.000



Eine Initiative
der Länder
Niederösterreich
und Wien

Datengrundlagen: NÖGIS, VerisGIS
© BEV 2004, Vertriebt mit Genehmigung
des BEV - Bundesamtes für Eich- und Ver-
messungswesen in Wien, EB 2004/00344

Stand: 22.02.2005

Bearbeitung:



E.C.O. - Institut für Ökologie, Kirnplatz 6,
9020 Kagenfurt, www.e-c-o.at



Lebensregion
Biosphärenpark
Wienerwald



E office@bpww.at | www.bpww.at

Eine Initiative der Länder
Niederösterreich und Wien



Erhalt der Kulturlandschaft

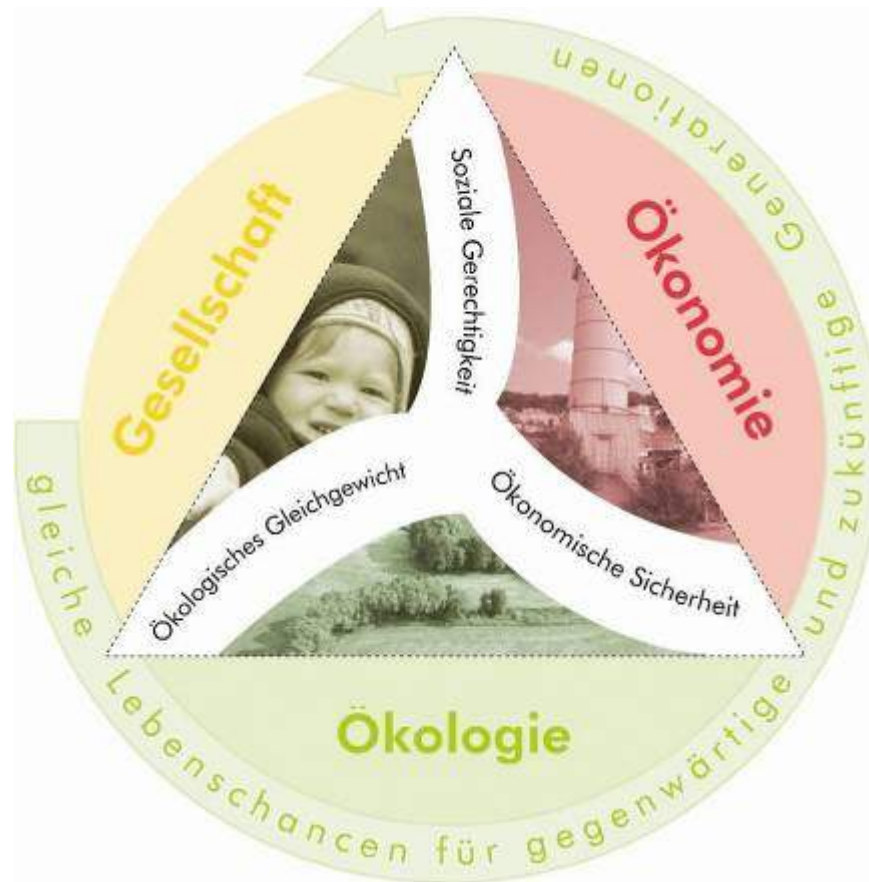
- so funktioniert es NICHT

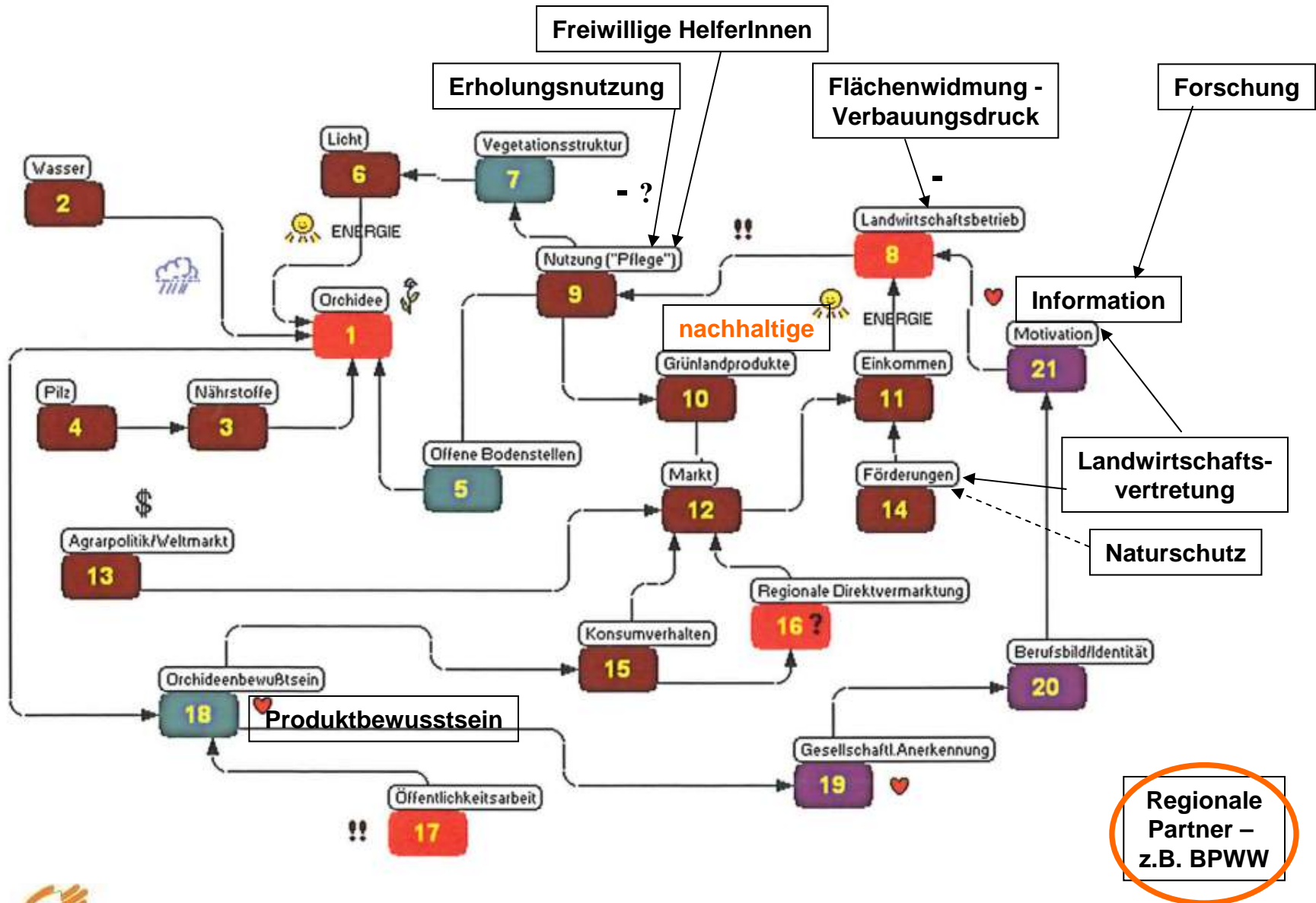
Aus ungedüngten Wiesen werden schnell Blumenwiesen – mit unrentablen Unkräutern, Wild- und Giftpflanzen. Und solche Flächen laufen Gefahr, unter Naturschutz gestellt zu werden. Düngen zahlt sich daher aus vielen Gründen aus.



In NÖ ist seit dem Jahr 2000 **kein** Naturdenkmal/ Naturschutzgebiet **ohne** Zustimmung des Grundeigentümers möglich!

nachhaltige Entwicklung - Miteinander von Natur und Mensch

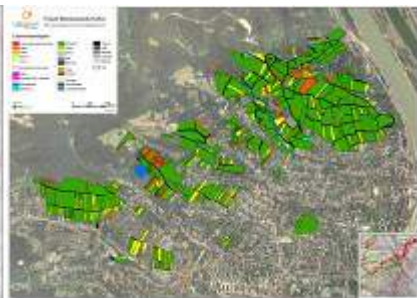
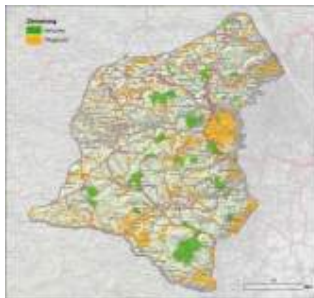




© Abbd inkl. Folgeseiten: Prof. Holzner

Chancen zum nachhaltigen Schutz durch den Biosphärenpark Wienerwald

- ☞ Rechtliche Vorgaben der Zonierung
- ☞ Stärkung einer **nachhaltigen, vielfältigen und kleinteiligen Landwirtschaft mit zahlreichen Betrieben**
durch Unterstützung nachhaltiger Betriebe – Kooperationen und Produktbewerbung, Information in der Bevölkerung
- ☞ Erforschung der Kulturlandschaft und Ausarbeiten von Maßnahmen, partnerschaftliche Umsetzung

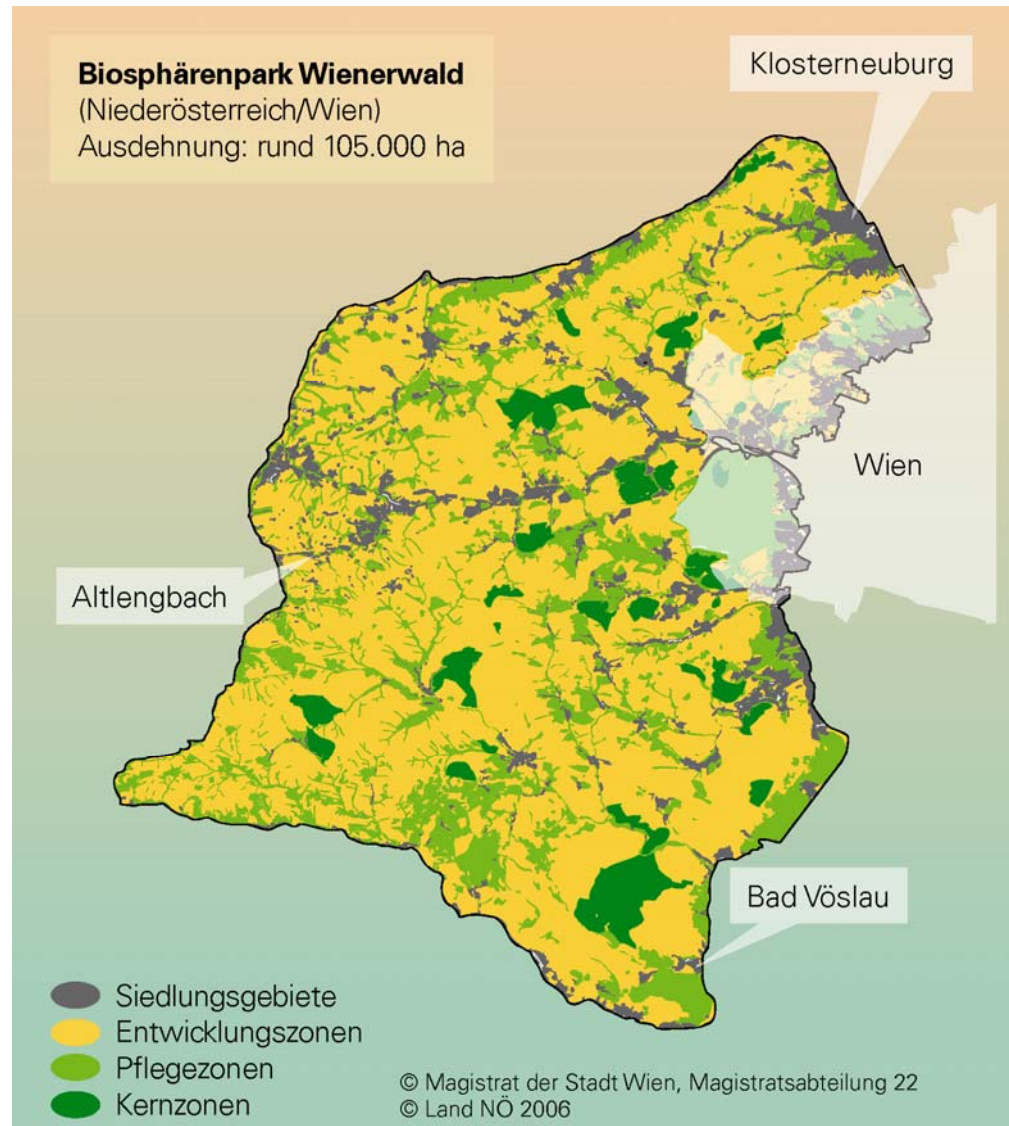


Zonierung - Biosphärenpark Wienerwald

Entwicklungszone: 76%

Pflegezone: 19%

Kernzone: 5%

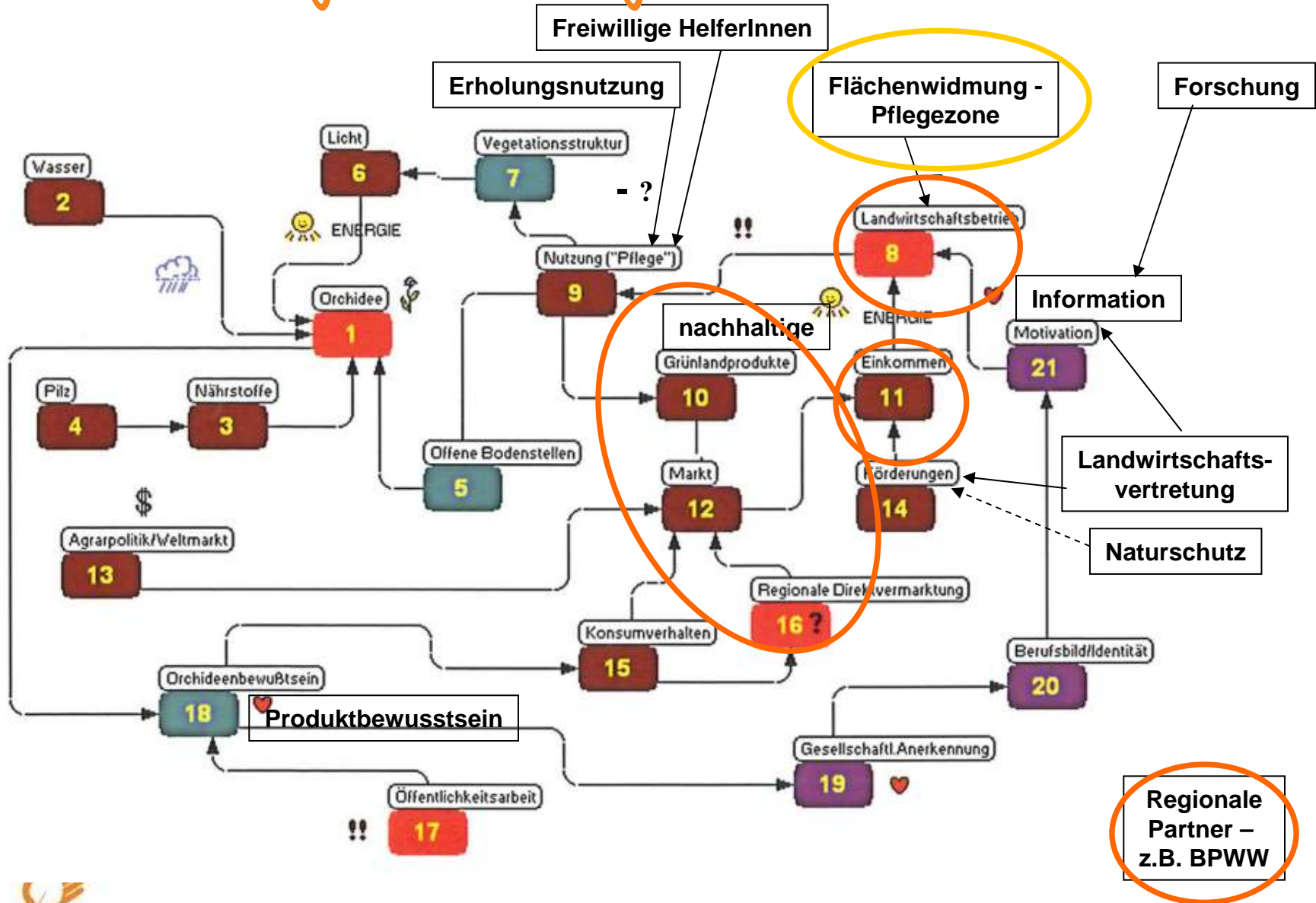


Pflegezone

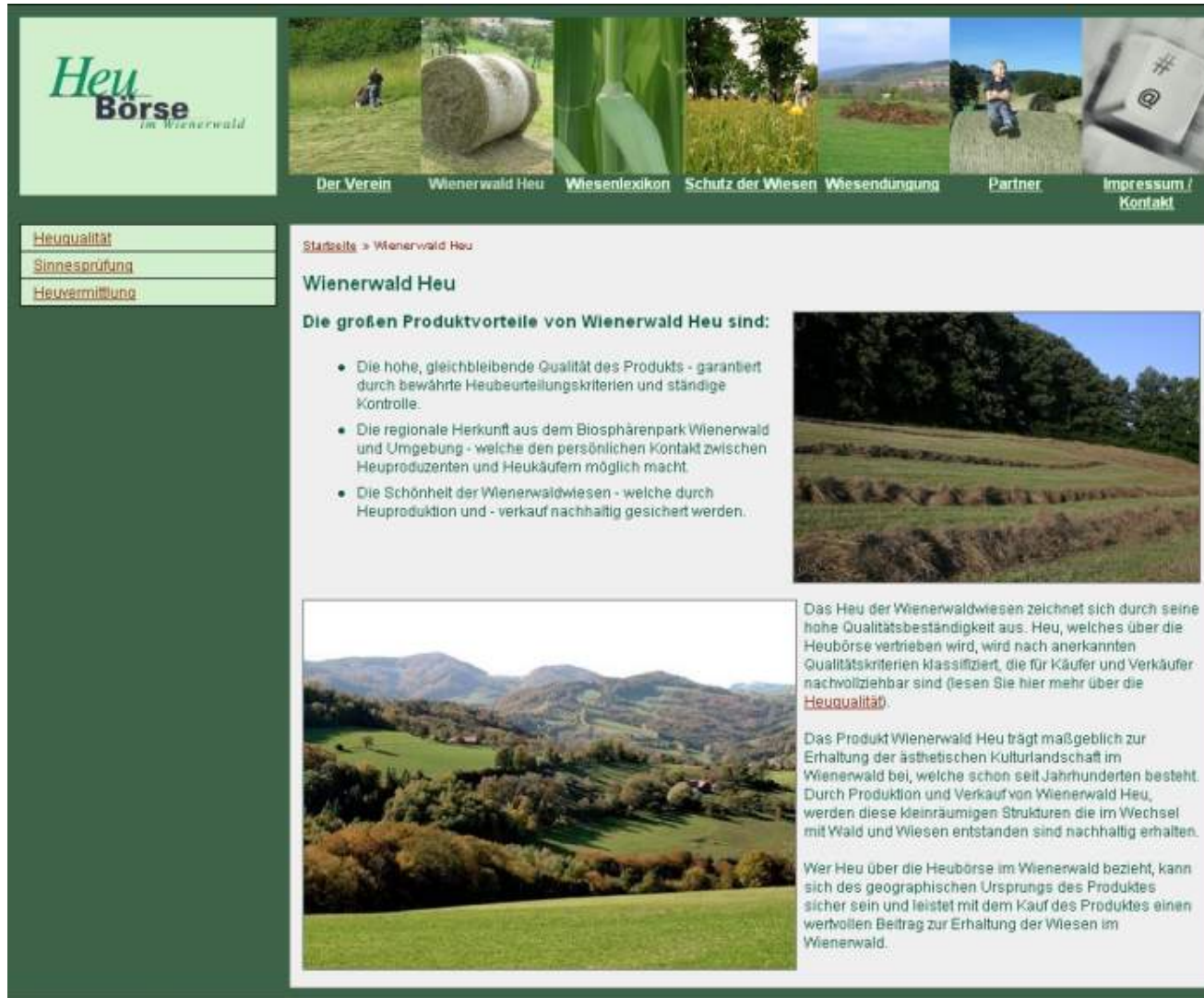


© Kovaps

Vermarktung nachhaltiger Produkte



Heubörse Wienerwald



The screenshot shows the website for 'Heubörse im Wienerwald'. The top navigation bar includes links for 'Der Verein', 'Wienerwald Heu', 'Wiesenlexikon', 'Schutz der Wiesen', 'Wiesendüngung', 'Partner', and 'Impressum / Kontakt'. A sidebar on the left contains links for 'Heuqualität', 'Sinnesprüfung', and 'Heuvermittlung'. The main content area features a section titled 'Wienerwald Heu' with a sub-header 'Die großen Produktvorteile von Wienerwald Heu sind:'. This section lists three bullet points: 1) High, consistent quality guaranteed by criteria and control. 2) Regional origin from the Biosphärenpark Wienerwald, ensuring contact between producers and buyers. 3) The beauty of the Wienerwald meadows, which are sustainably produced and sold. To the right of the text is a photo of a field with hay bales. Below the text is a large landscape photo of the Wienerwald region. To the right of the landscape photo are three paragraphs of text describing the quality, cultural significance, and sustainability of the hay.

Heu
Börse
im Wienerwald

[Heuqualität](#)
[Sinnesprüfung](#)
[Heuvermittlung](#)

[Startseite](#) > Wienerwald Heu

Wienerwald Heu

Die großen Produktvorteile von Wienerwald Heu sind:

- Die hohe, gleichbleibende Qualität des Produkts - garantiert durch bewährte Heubeurteilungskriterien und ständige Kontrolle.
- Die regionale Herkunft aus dem Biosphärenpark Wienerwald und Umgebung - welche den persönlichen Kontakt zwischen Heuproduzenten und Heukäufern möglich macht.
- Die Schönheit der Wienerwaldwiesen - welche durch Heuproduktion und -verkauf nachhaltig gesichert werden.

Das Heu der Wienerwaldwiesen zeichnet sich durch seine hohe Qualitätsbeständigkeit aus. Heu, welches über die Heubörse vertrieben wird, wird nach anerkannten Qualitätskriterien klassifiziert, die für Käufer und Verkäufer nachvollziehbar sind (lesen Sie hier mehr über die [Heuqualität](#)).

Das Produkt Wienerwald Heu trägt maßgeblich zur Erhaltung der ästhetischen Kulturlandschaft im Wienerwald bei, welche schon seit Jahrhunderten besteht. Durch Produktion und Verkauf von Wienerwald Heu, werden diese kleinräumigen Strukturen die im Wechsel mit Wald und Wiesen entstanden sind nachhaltig erhalten.

Wer Heu über die Heubörse im Wienerwald bezieht, kann sich des geographischen Ursprungs des Produktes sicher sein und leistet mit dem Kauf des Produktes einen wertvollen Beitrag zur Erhaltung der Wiesen im Wienerwald.

Vermarktung
von regionalem
Heu mit
Schwerpunkt
Pferdeheu

www.heuborse.at

Wienerwald Weiderind

-  **Erhaltung** der Natur- und Landschaftsqualität
-  **Tiergerechte** Haltung, kurze Transportwege
-  **Kooperation** vieler Akteure
-  Steigerung der regionalen Wertschöpfung



Wiesenmeister - Wiesenpartner

- ☞ **Auszeichnung** vorbildlicher WiesenbewirtschafterInnen
- ☞ **Bewerbung** der Betriebe und ihrer Produkte in der Bevölkerung



MIT UNTERSTÜTZUNG VON BUND, LAND UND EUROPÄISCHER UNION



Europäischer Landwirtschaftsfonds für die Entwicklung des ländlichen Raums: Hier investiert Europa in die ländlichen Gebiete.



Wiesenmeister - Wiesenpartner

- ☞ jährliche **Schwerpunktgemeinden/bezirke**
- ☞ **ÖA** mit Gemeinden, Führungsangebote
- ☞ **Schulprojekt** mit Wiesenführungen für alle Schulklassen und Wettbewerb
- ☞ **Prämierung WiesenmeisterInnen** und Schülerwettbewerb beim Tag der Artenvielfalt vor großem Publikum



Tag der Artenvielfalt

artenvielfalt-wienerwald.at

Lebensregion
Biosphärenpark
Wienerwald

GEO-TAG DER ARTENVIELFALT

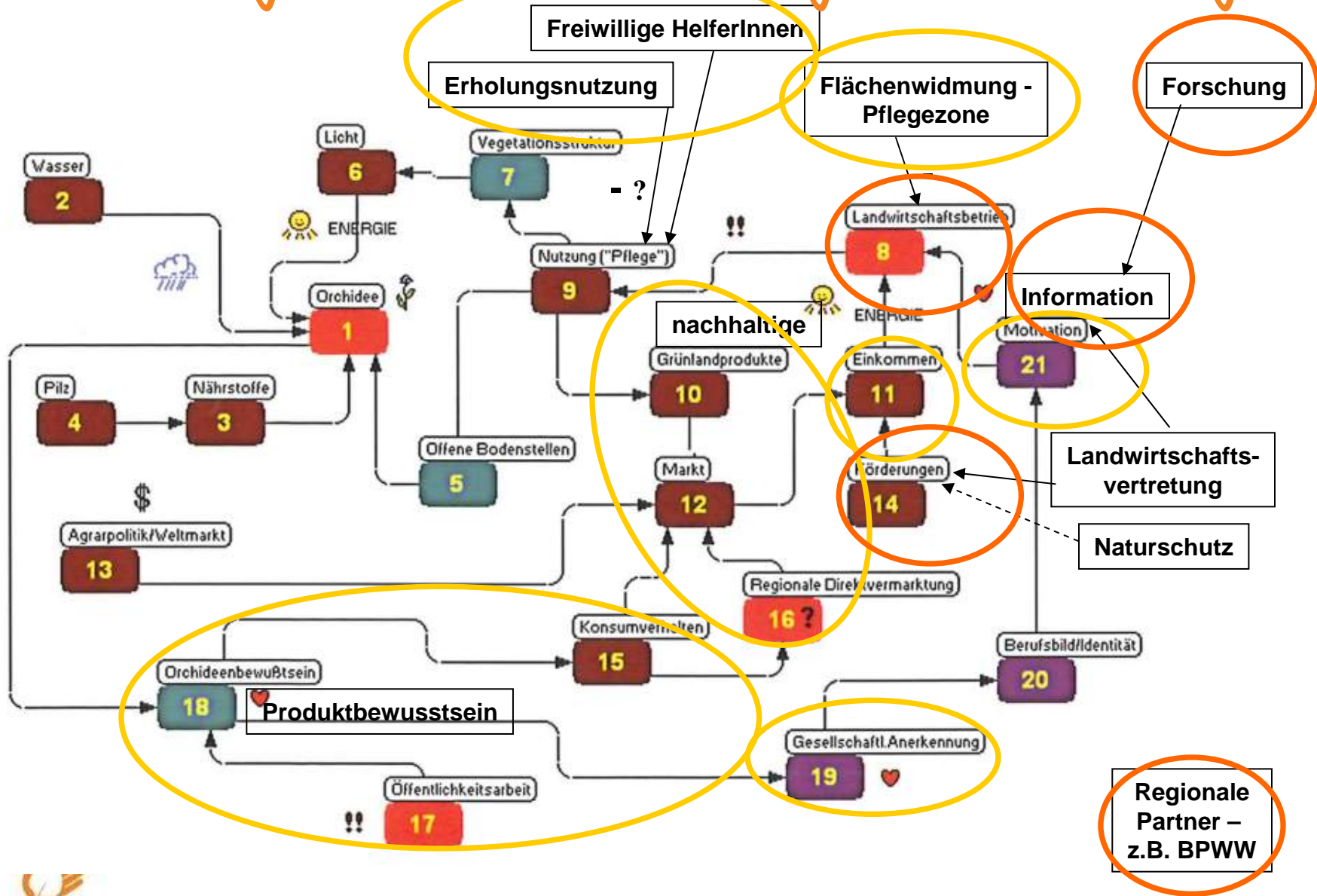
Da schau!

Tag der Artenvielfalt Pfaffstätten
6. Juni 2009: 13–19 Uhr, Fest der Artenvielfalt
 Wasserbehälter Einöde, Shuttle vom Bahnhof
 – Spannendes Programm
 – Regionale Köstlichkeiten
 – Open Air Konzert

5. Juni 2009:
 16–19 Uhr, Riedenwanderung, Treffpunkt Wasserbehälter
 20 Uhr, Nachtführungen, Treffpunkt Bahnhof
 Weitere Infos: artenvielfalt-wienerwald.at



Erforschung und Unterstützung bei Förderung



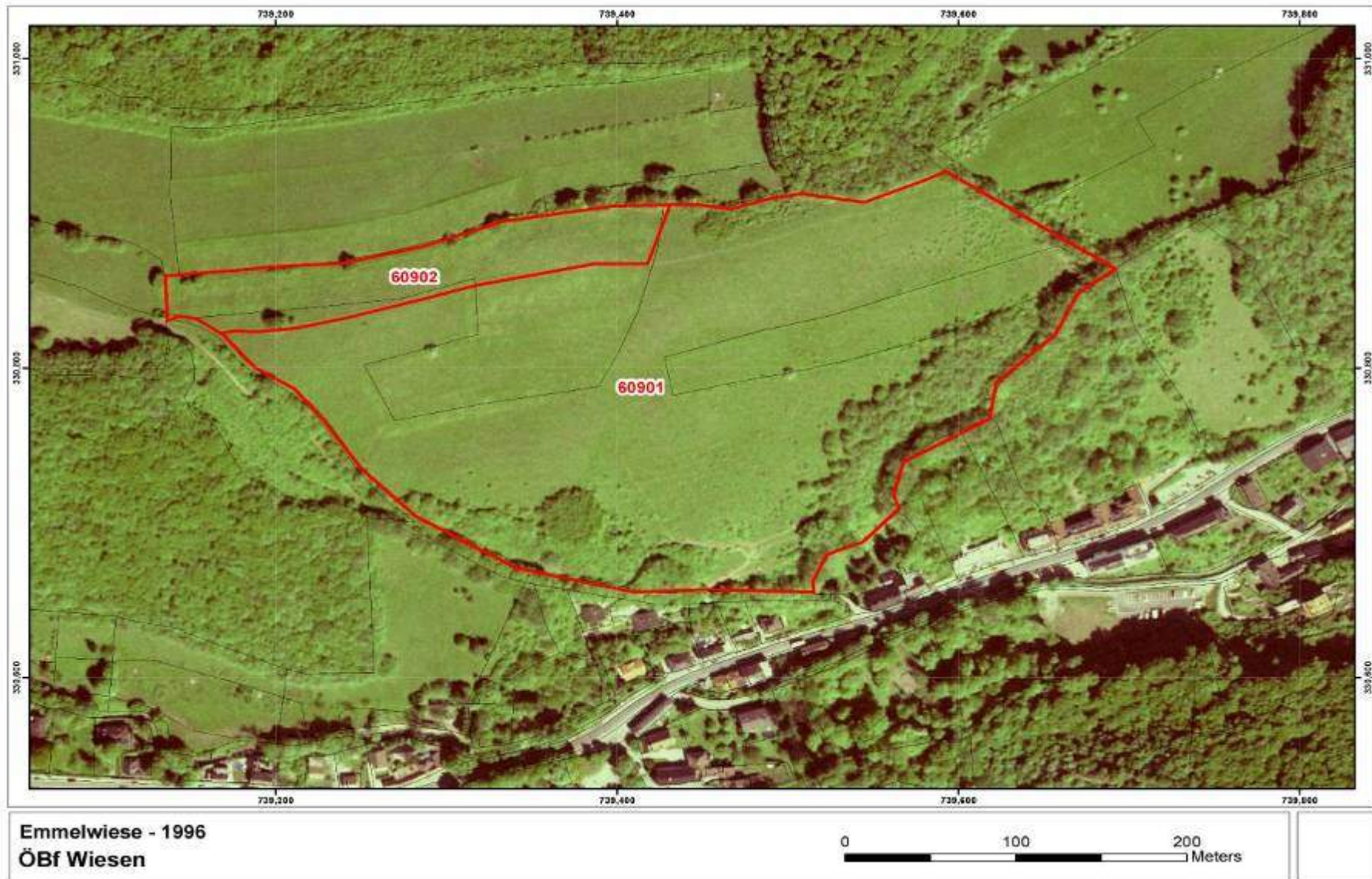
ÖBf-Wienerwaldwiesen

- ☞ Erste **umfassende Wiesen-Erhebung** im Wienerwald
- ☞ Einbindung der Revierleiter und Landwirte, Förderberatung
- ☞ **Umsetzungen** seit 2009 – Maßnahmen, Verträge (Jagdpacht)
- ☞ **Endbericht** und **Broschüre** für BewirtschafterInnen



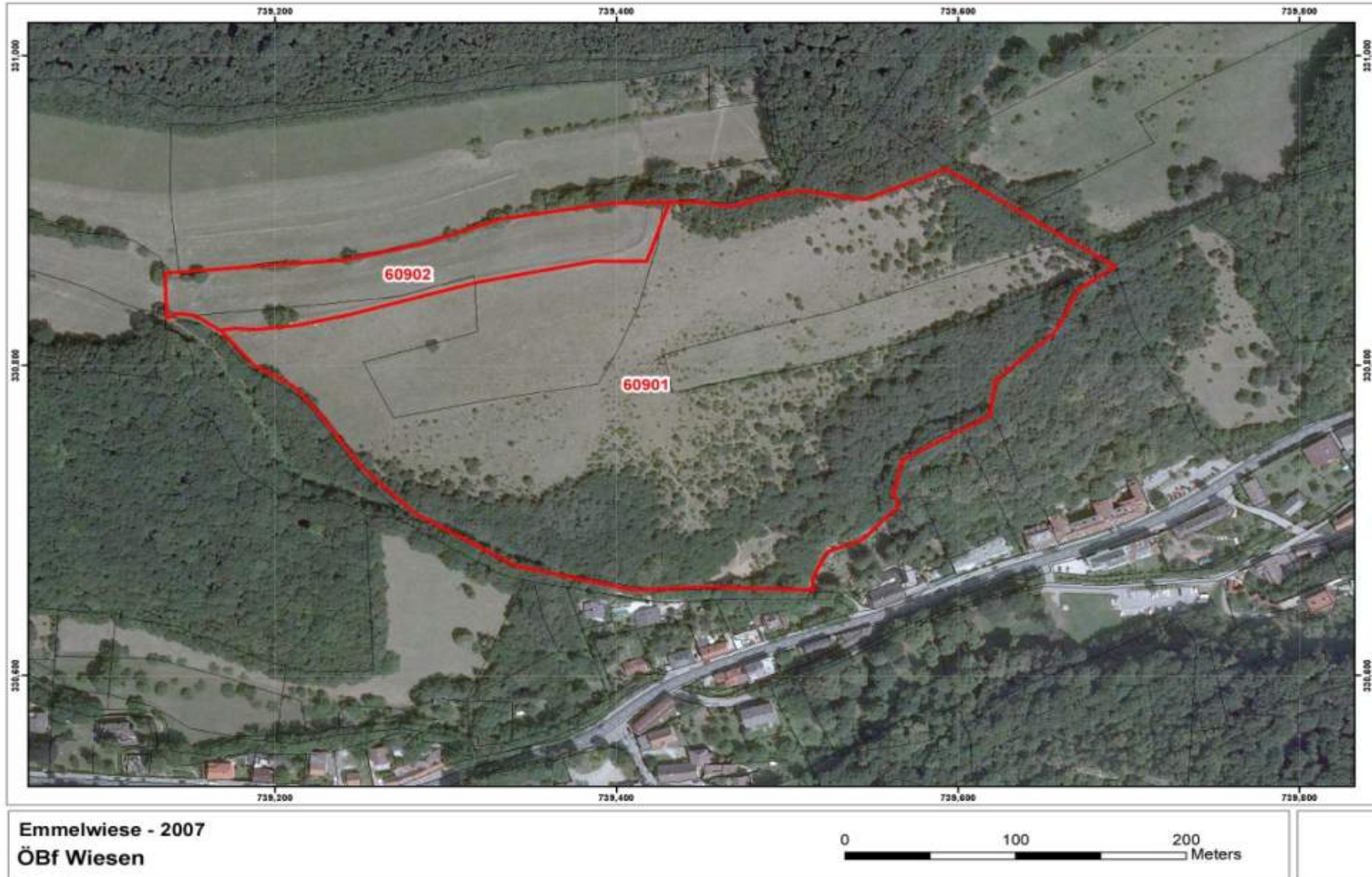
Wienerwaldwiesen: Beispiel „Emmelwiese“

Situation 1996



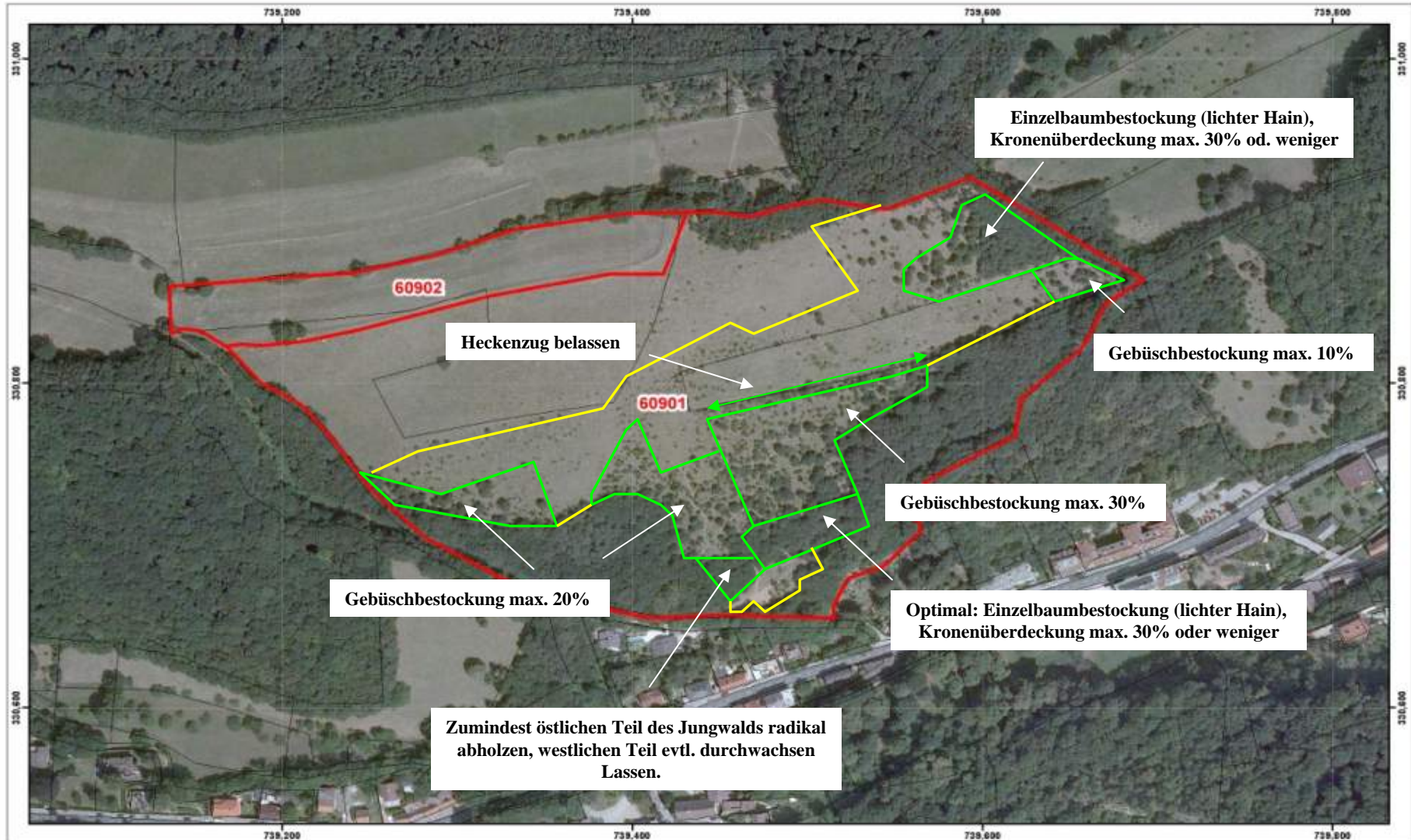
Wienerwaldwiesen: Beispiel „Emmelwiese“

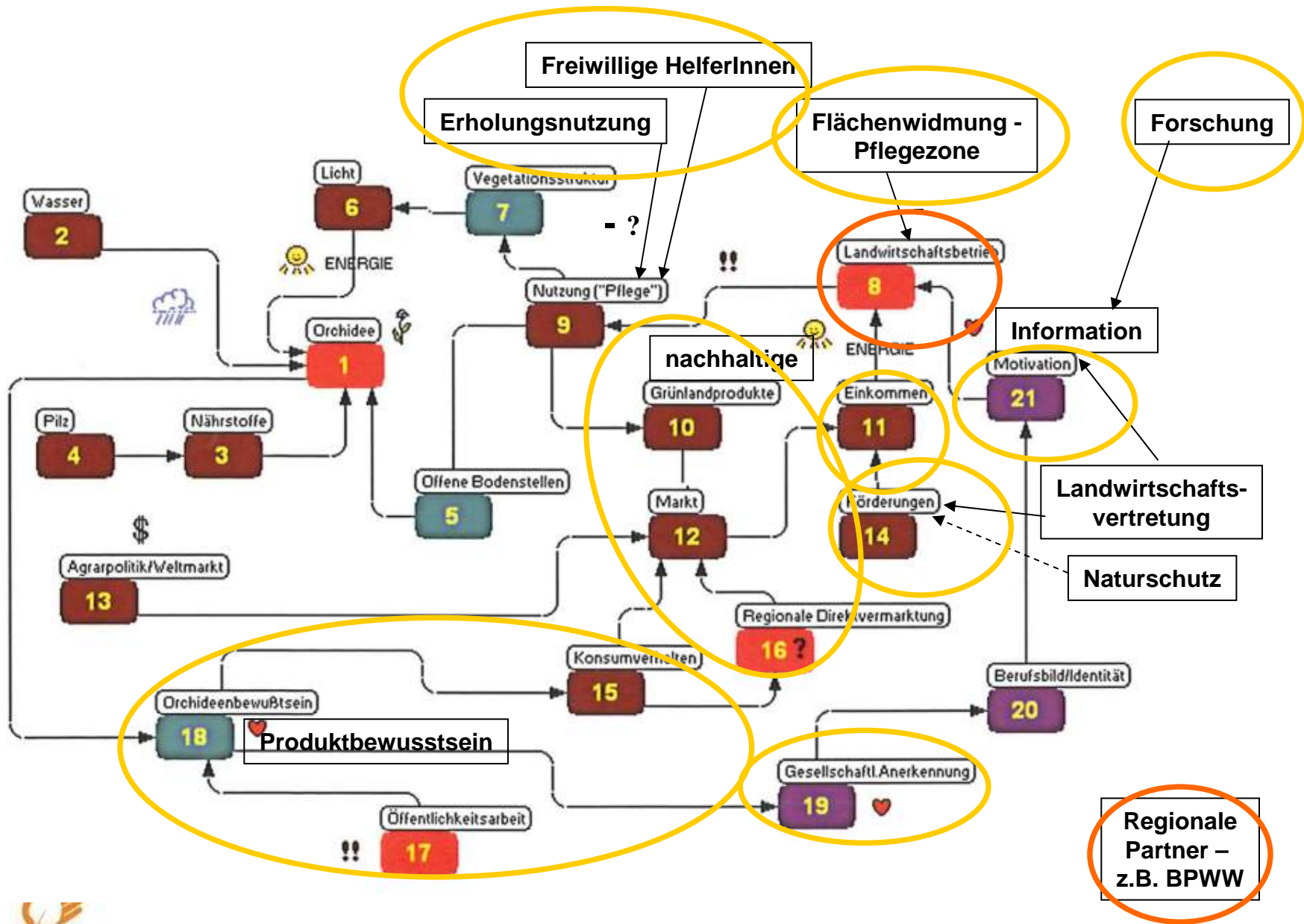
Situation 2007










Wienerwaldwiesen: Beispiel „Emmelwiese“

Ziele & Maßnahmen








Projekt Trockenrasen

-  Erhebung der Ist-Situation
-  Wiederbelebung der **Schafbeweidung**
-  **Förderberatung/Unterstützung**
Landwirt
-  Erhaltung & Wiederherstellung
wertvoller Trockenrasenflächen
-  ÖA und Bildungsarbeit, Schulen
-  Schwenden mit **Freiwilligen**
-  Nachhaltiges **regionales Produkt**

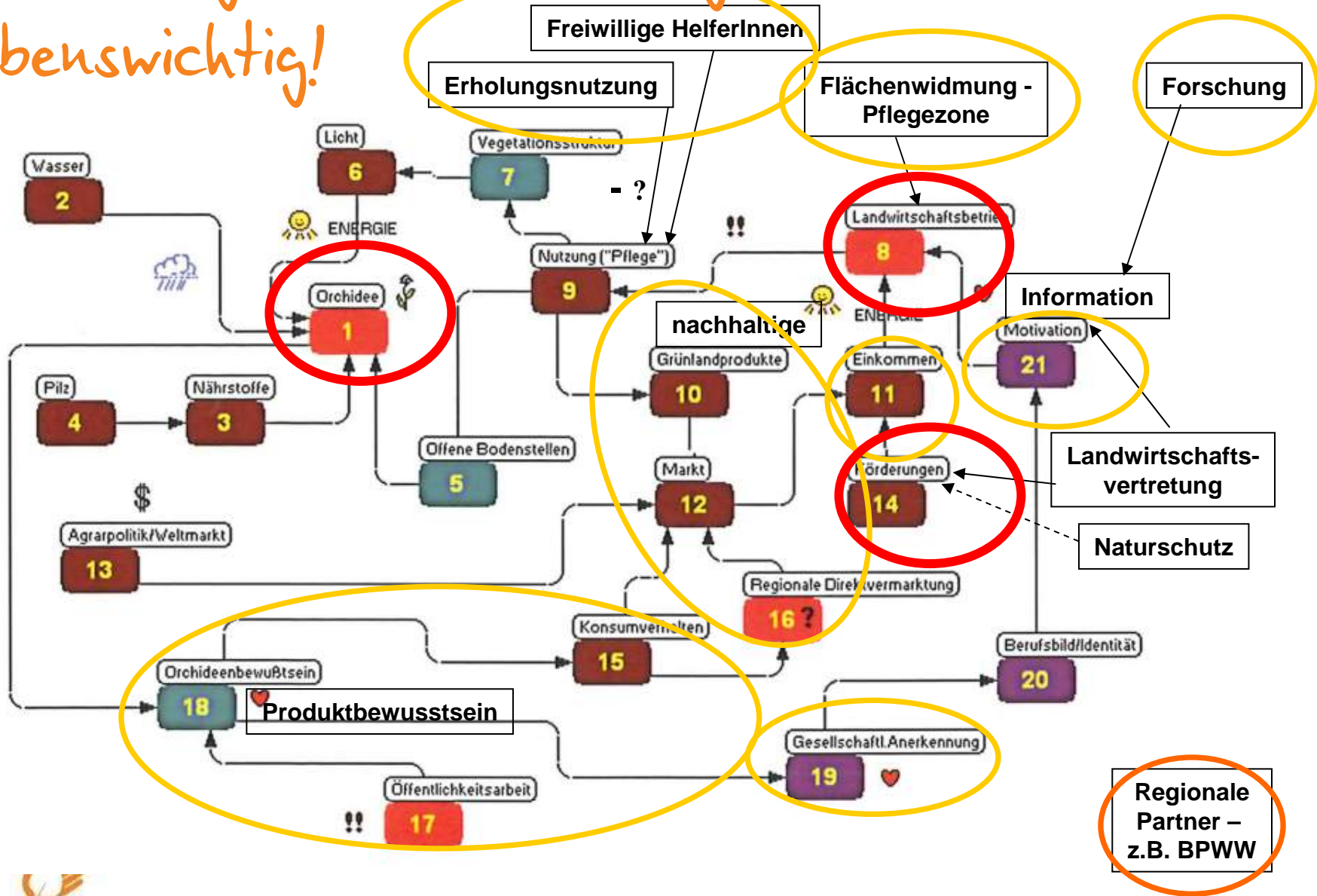


Weinbaulandschaften - Projekt Muckental Wien Döbling

-  Freischneiden & Wiederbewirtschaftung von **Trockenrasen**
-  **Ökologische Wiedervernetzung** in der WBL in Kooperation mit den Winzern
-  Einbindung der Bevölkerung



Förderungen für Nachhaltigkeit sind lebenswichtig!





Lebensregion

Biosphärenpark
Wienerwald

PHÄRENPAK
erwald

Danke für Ihre Aufmerksamkeit!