

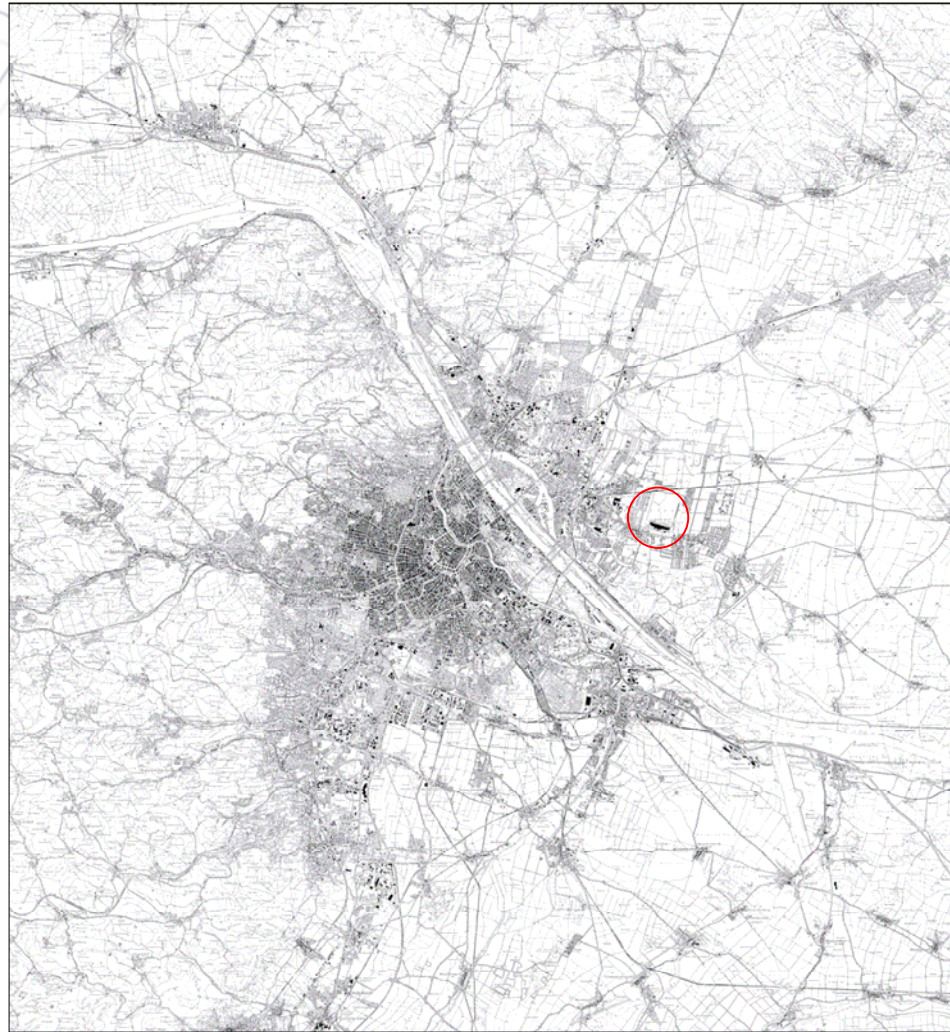
## Neue Stadt in alter Landschaft?



FLUGFELD  
ASPERN

DI Lueger, am 21. Juni 2007

Die Stadt in der Stadt



**FLUGFELD**ASPERN

2030 Die Stadt ist vollendet



20.000 EW

20.000 Arbeitsplätze

10.000 Studenten

Internationaler Kulturbetrieb

Wien ist anders - geworden

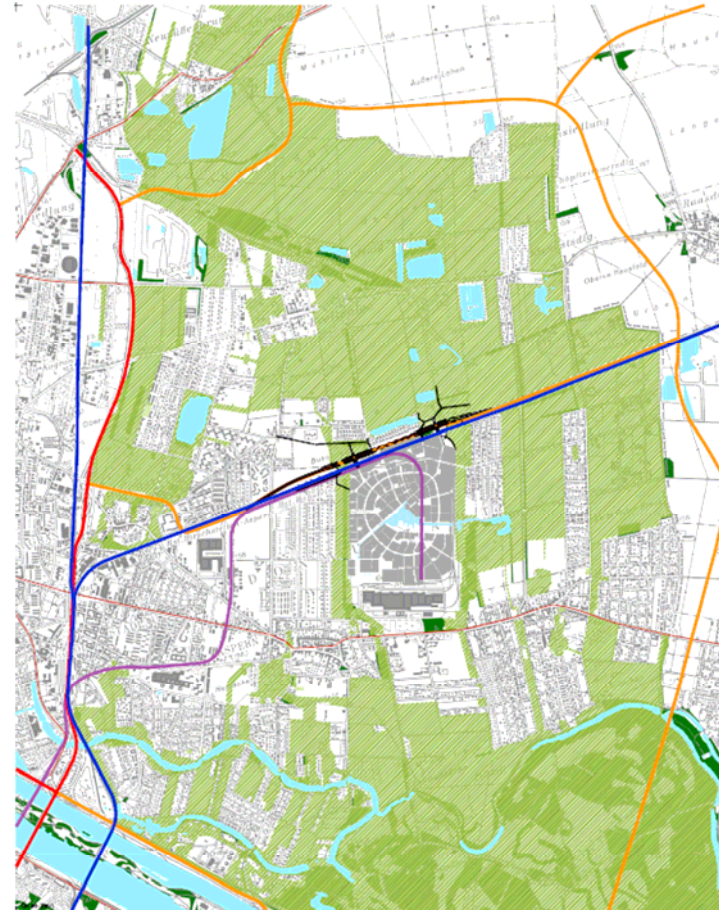
**FLUGFELD**ASPERN

2030 Die Stadt ist vollendet

Stadtplan

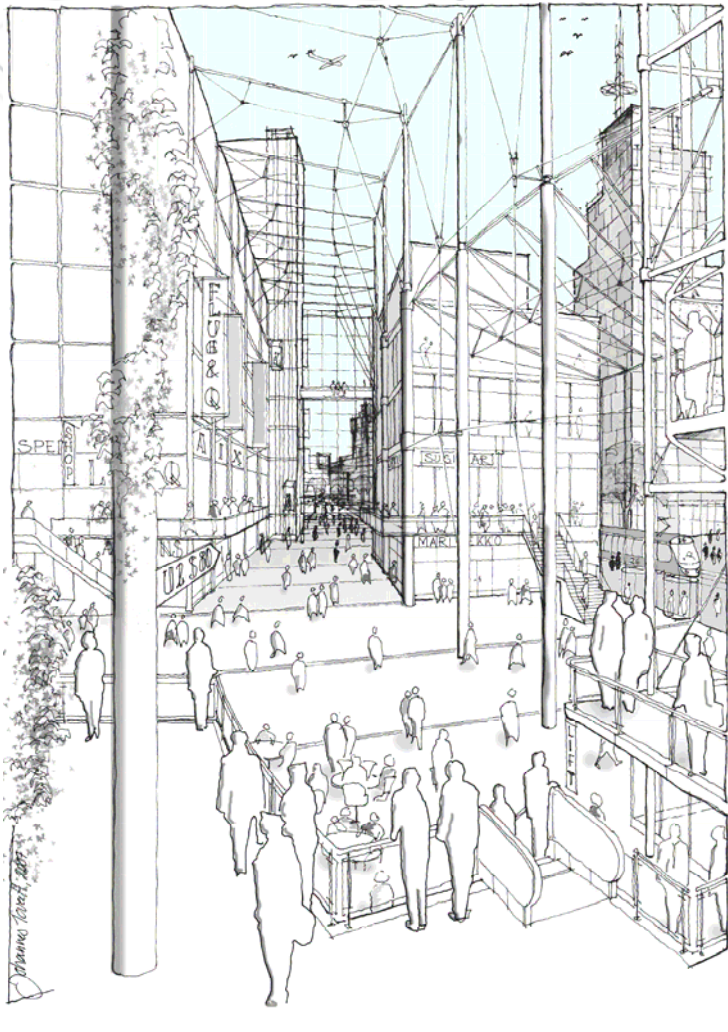


Erschließung



FLUGFELD ASPERN

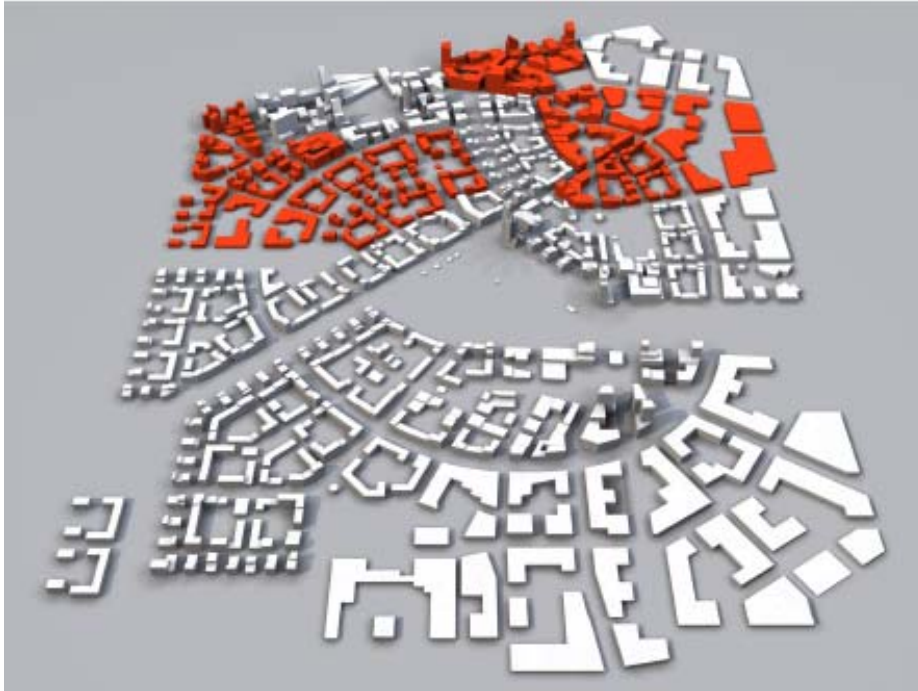
## 2030 Urbaner Raum



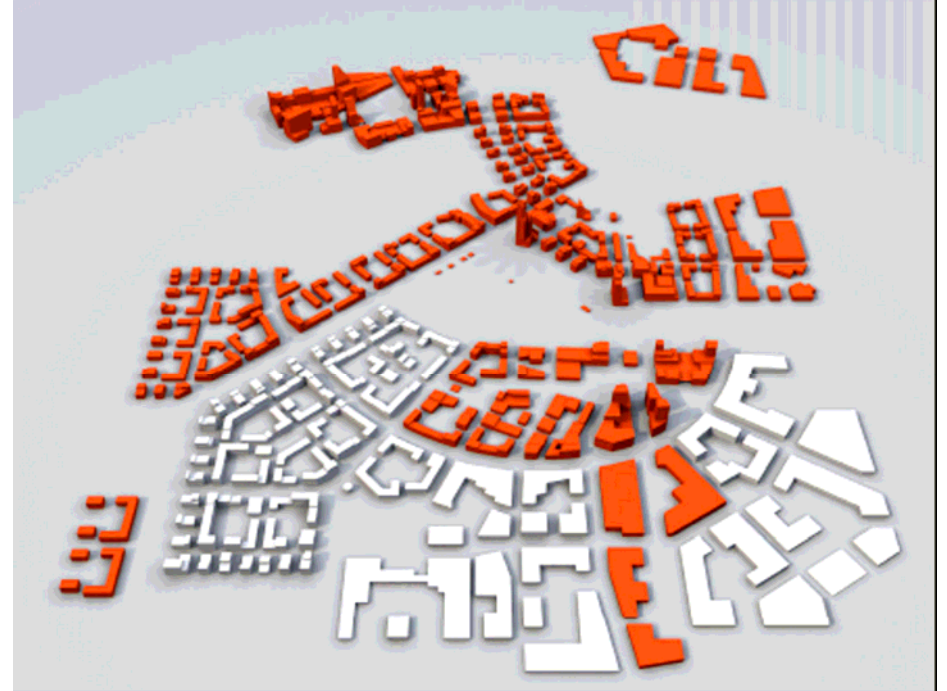
# FLUGFELD ASPERN

## Wachsen in Etappen

2025-2030



2015-2015



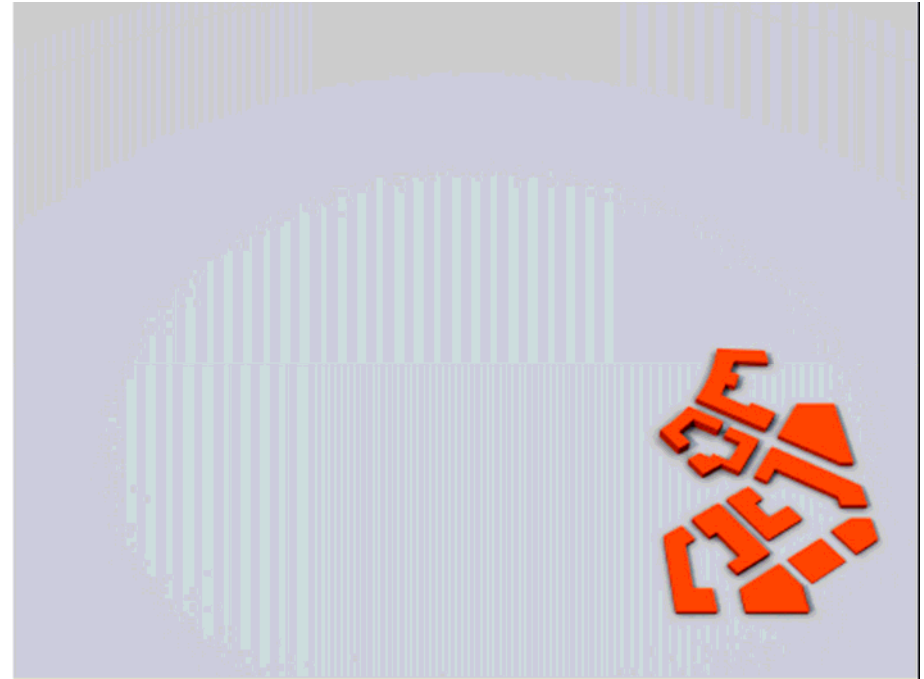
**FLUGFELD**ASPERN

## Wachsen in Etappen

2009-2012



2007-2010



FLUGFELD ASPERN

# Qualitäten

Durchmisch



Maßstäblich

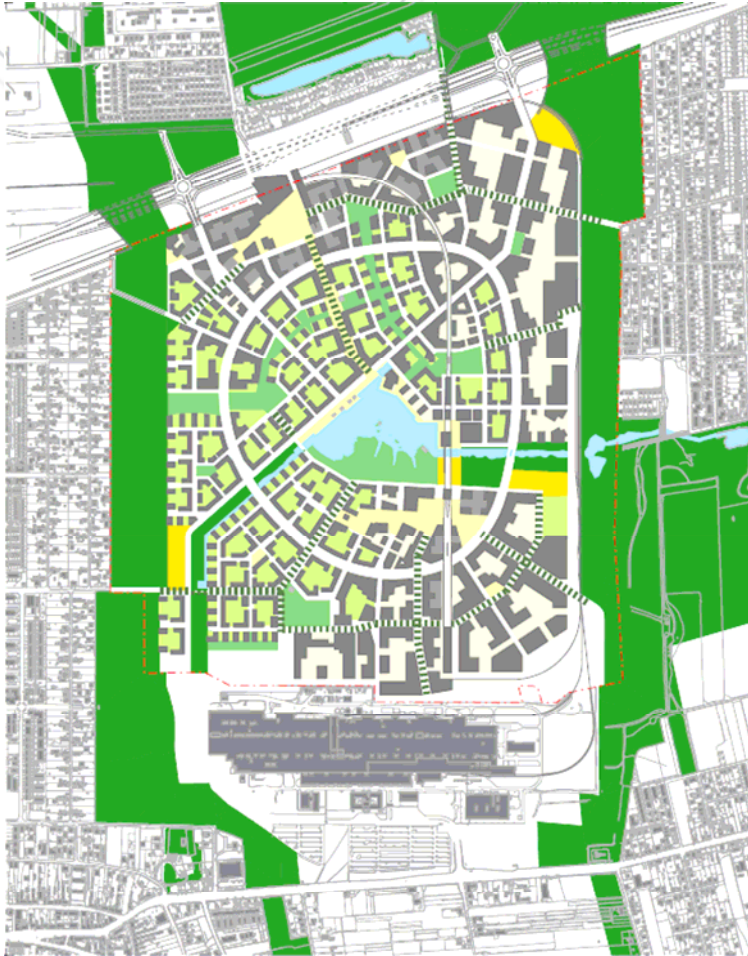


# FLUGFELD ASPERN



## Qualitäten

50% öffentlicher Raum

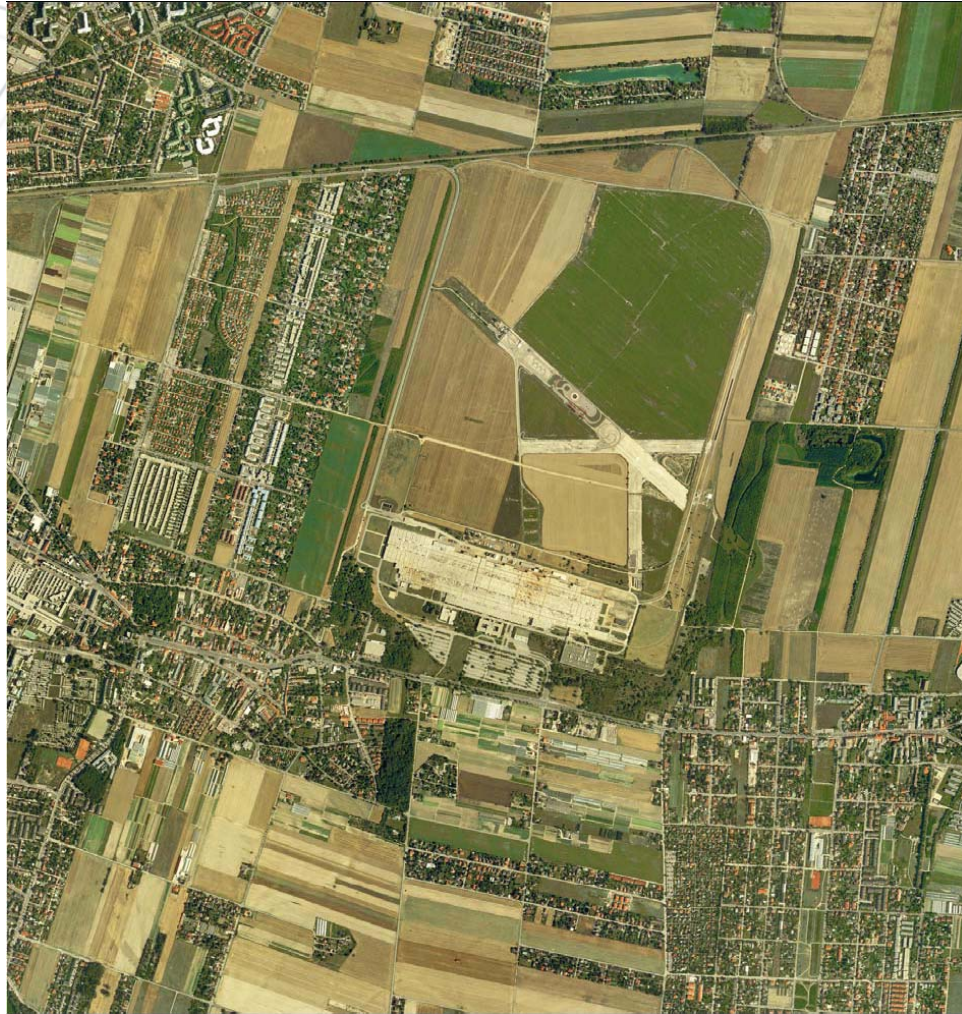


Zentraler Park



# FLUGFELD ASPERN

Das Flugfeld heute

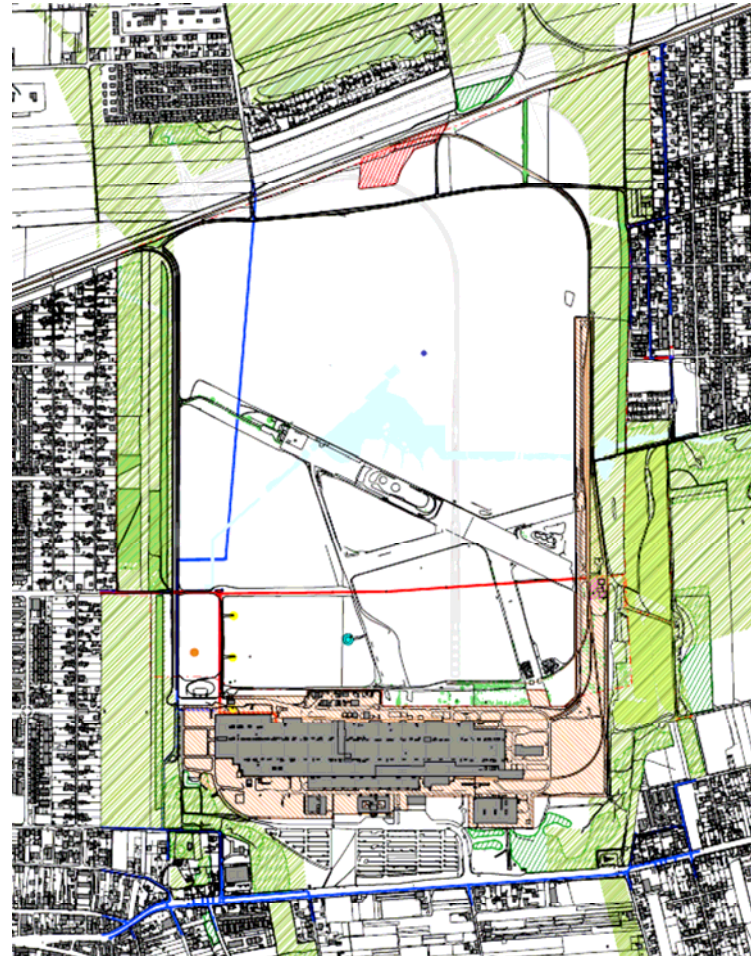


**FLUGFELD**ASPERN

Die Suche nach Spuren



Infrastruktur



FLUGFELD ASPERN

Die Suche nach historischen Spuren



Jungsteinzeit

Asparan

Napoleon

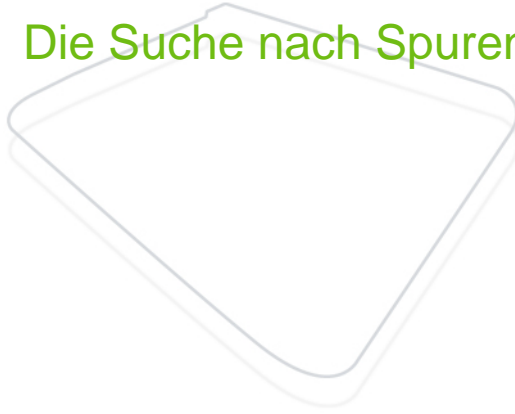
Flughafen

Autorennen

---

**FLUGFELD**ASPERN

Die Suche nach Spuren



**FLUGFELD**ASPERN

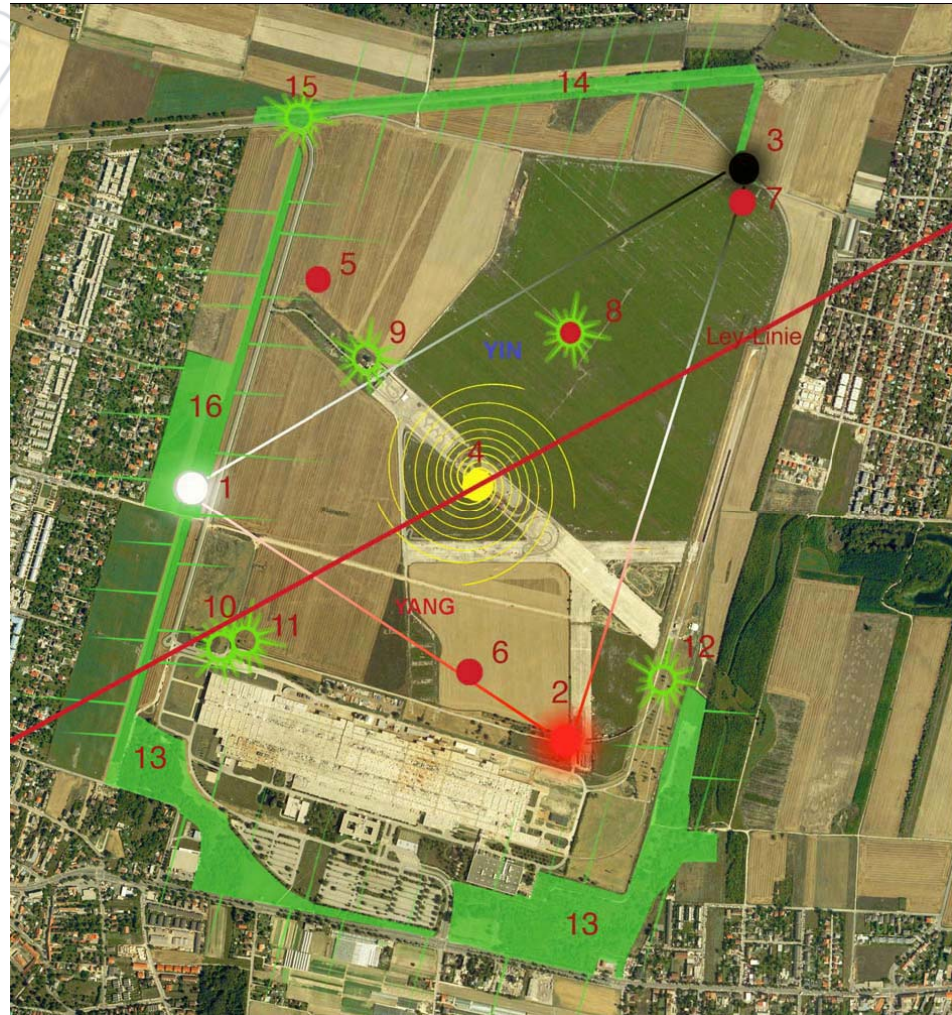
## Die Suche nach Spuren

## Josefinische Landesaufnahme



**FLUGFELD**ASPERN

# Geomantische Qualitäten



# FLUGFELD ASPERN

# Geomantische Empfehlungen



# FLUGFELD ASPERN

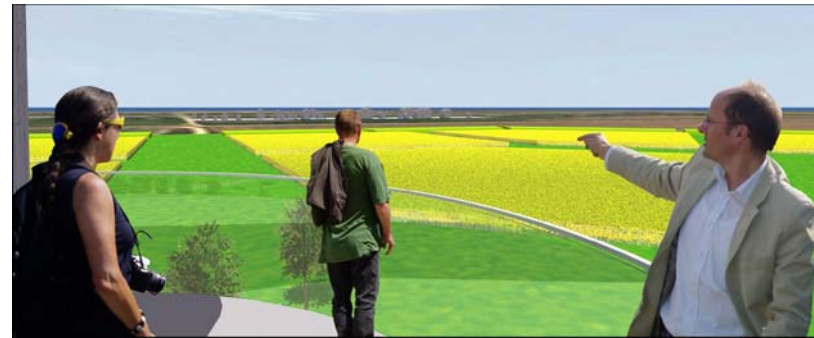


## Das Flugfeld heute

Luftbild



Früher Grünraum



# FLUGFELD ASPERN

# Das Flugfeld morgen

## Landart – Dynamik und Prozess

**Stadteilprägendes Potenzial: Grünbrücken im Norden**

**Geomantische Qualitäten:** siehe "Landschaftsstrukturelle und geomantische Studie – Aspern Flugfeld; 2005"

**Zentraler Grünraum mit Landschaftsteich**

**Lagerwiese/Festwiese: EURO 2008 Logo**

**Bestehende Elemente der Kulturlandschaft: Zeppelinankerplatz, Gedächtniswald, Denkmal**

**Stadteilprägendes Potenzial: Anbindung an Lobau, Zufahrt Projektgebiet**

**4**

**13**

**Location Art**

Quelle: ARTFIELD LandArt, www.artfield.at/landart.html, 2007

Quelle: Die Kunst liegt in der Landschaft. Landart in den 100 Jahren der MHP. www.mhp.at/art/landart.html, 2007

# FLUGFELD ASPERN

KONTAKT



DI Josef Lueger

Asperner Flugfeld Süd  
Entwicklungs- und Verwertungs- AG

Rosthorngasse 5

Tel.: 01/7740274-11

Mail: [josef.lueger@aspern.ag](mailto:josef.lueger@aspern.ag)

---

**FLUGFELD**ASPERN