

# GREEN ISLANDS



Perspektive Marktplatz

## Marktplatz

Der bestehende Marktbereich wird zu einem Vorplatz des Postgebäudes und soll nun täglich als Marktplatz und Treffpunkt dienen.

Am Marktplatz ist nun neben den fixen Ständen auch Platz für diverse Foodtrucks. Integrierte Tische und Stehtische laden zum Verweilen ein.

Das Bestandsgebäude wird zu einem Lager für die Marktstände umfunktioniert.

## Wasserspiel

In der Mitte des Platzes entsteht ein begehbares, ebenerdiges Wasserspiel.

Es dient als Blickfang und Abkühlung, bzw. Spielmöglichkeit für Kinder.

## Bodenmaterialien und Bepflanzungen

- wassergebundene Decke
- Sand
- Rasenfläche begehbar
- Wildblumenbeete nicht begehbar
- Gräser- und Staudenbeete nicht begehbar

## Perspektive Fußgängerzone mit Wasserspiel



## Entwurf

Die Straße wird umgelegt und verläuft nun - wie auch die Wegführung wie ein Fluss zwischen den Inseln.

Durch die Straßenumlegung entstehen unterschiedlich große Bereiche mit verschiedenen Funktionen.

Die Inseln entstehen in den Bereichen des Altbaubestandes, um ihn vollständig in den Entwurf übernehmen zu können.

## Fußgängerzone

Durch die Straßenumlegung entsteht ein durchgehender, weitläufiger Fußgängerbereich.

Hier finden verschiedenste Funktionen statt z.B. gibt es nun einen Spielplatz, ein neues Restaurant (im ehemaligen ÖBB Gebäude) mit großzügigen Außenbereich und Sicht über den Platz und die verlegte Bushaltestelle.

Der nun verkehrsberuhigtere Bereich soll zum Verweilen einladen und wieder zum belebten Hauptplatz von Stadlau werden.

## Inseln

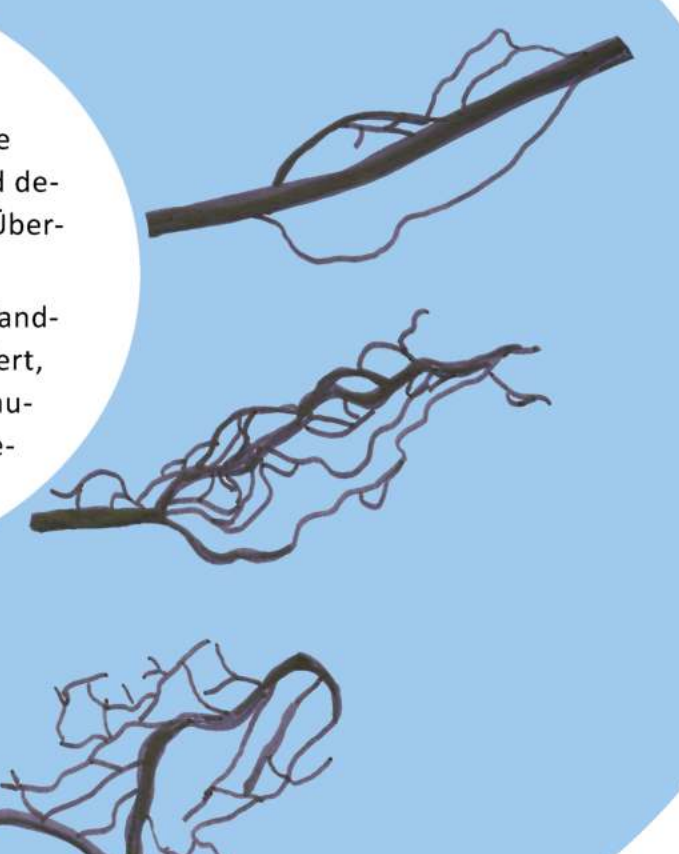
Die grünen Inseln befinden sich in der Fußgängerzone, im Bereich des Altbaubestandes.

Die „Inseln“ werden unterschiedlich begrünt (z.B. Rasenfläche, höhere Gräser, Wildblumenbeete) und erhalten unterschiedliche Funktionen (begehbar / nicht begehbar - Rückzugsort für Insekten, u.w.). Die nichtbegehbaren Grünflächen werden leicht erhöht und mit einer Mauer eingefasst, und erhalten integrierte Sitz- und Liegezone.

## Konzept

Das Gebiet von Stadlau wurde durch den Verlauf der Donau und deren immer wieder auftretenden Überschwemmungen geprägt.

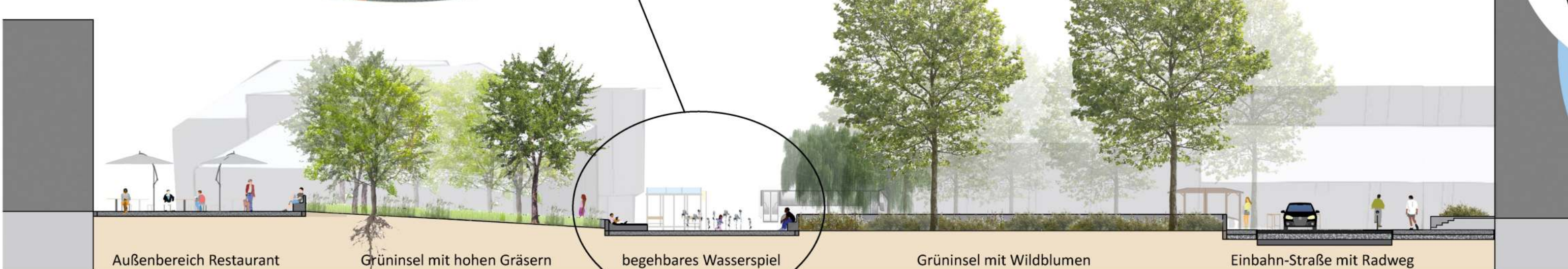
Mein Entwurf wurde von der Aulandschaft und dessen Inseln inspiriert, welche sich zwischen den Donauausläufern bildeten, bevor diese reguliert wurden.



Konzeptidee Aulandschaft

Grundriss, M = 1:250

Schnitt A, M = 1:200



Außenbereich Restaurant

Grüninsel mit hohen Gräsern

begehbare Wasserspiel

Grüninsel mit Wildblumen

Einbahn-Straße mit Radweg