

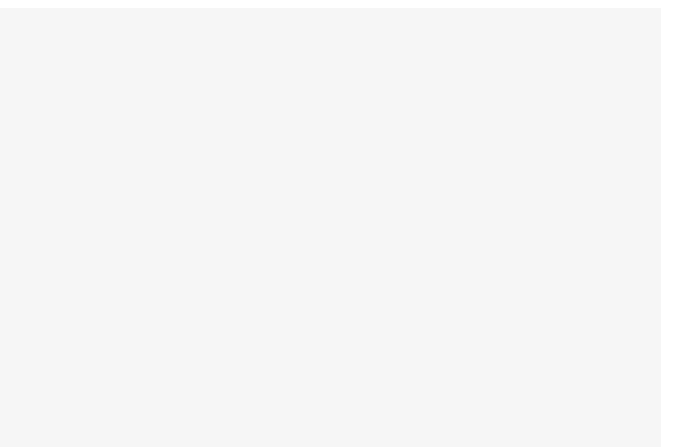
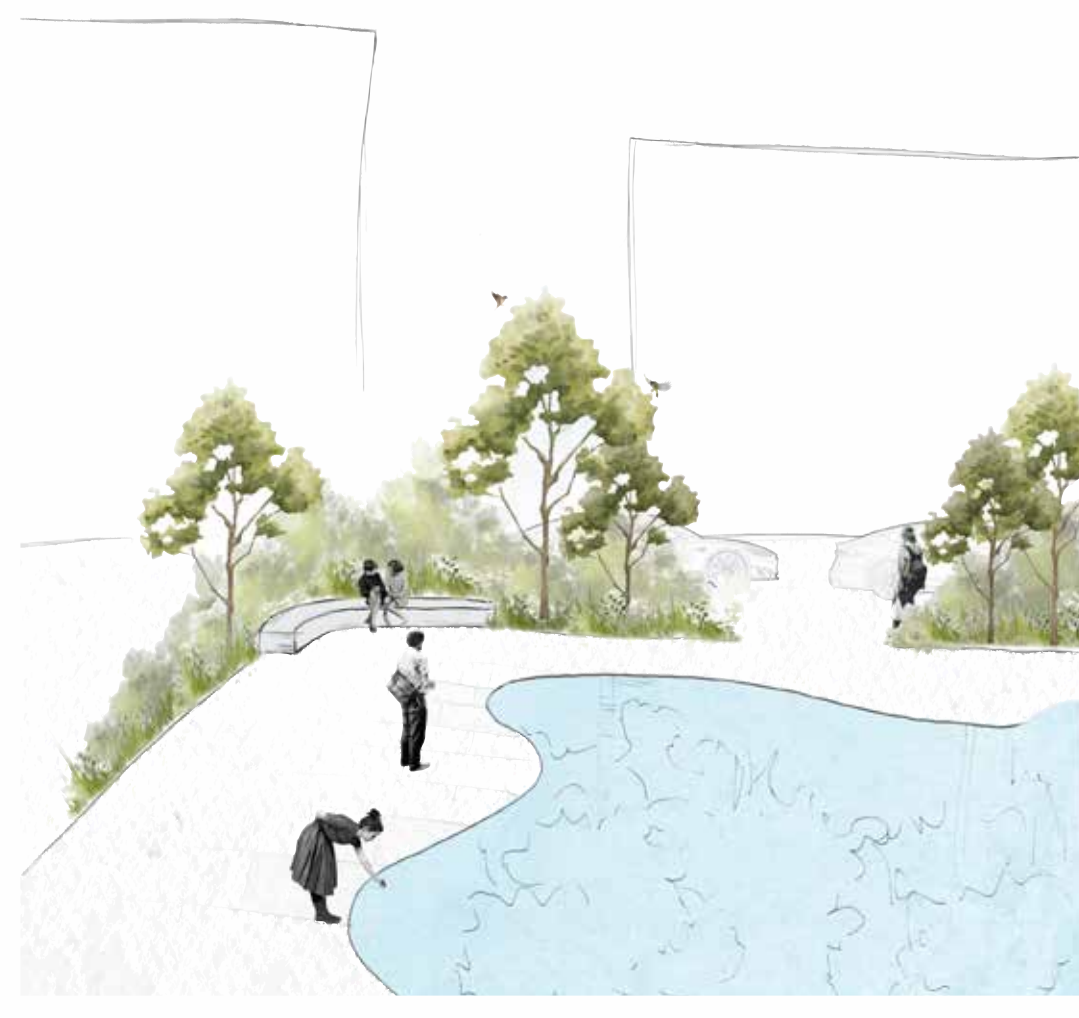
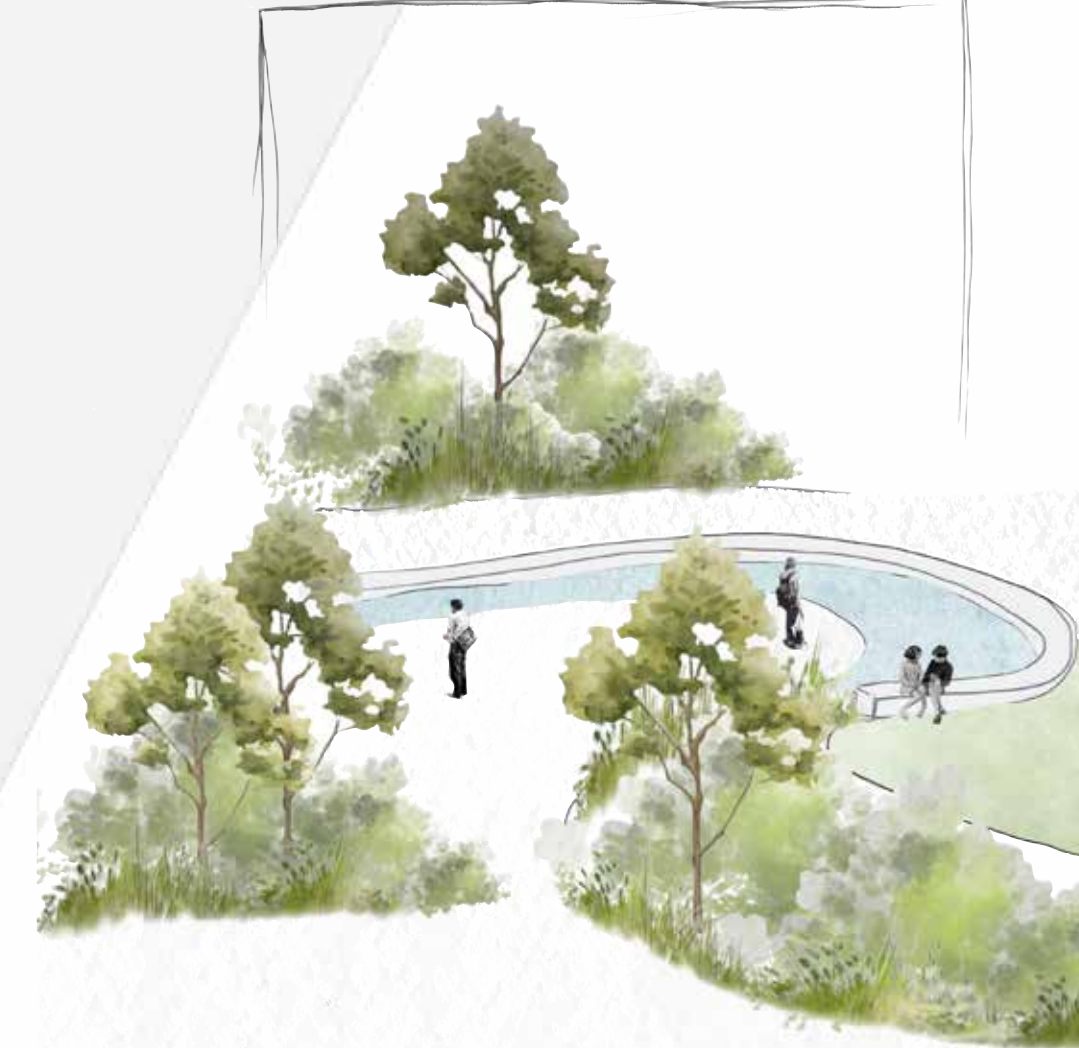
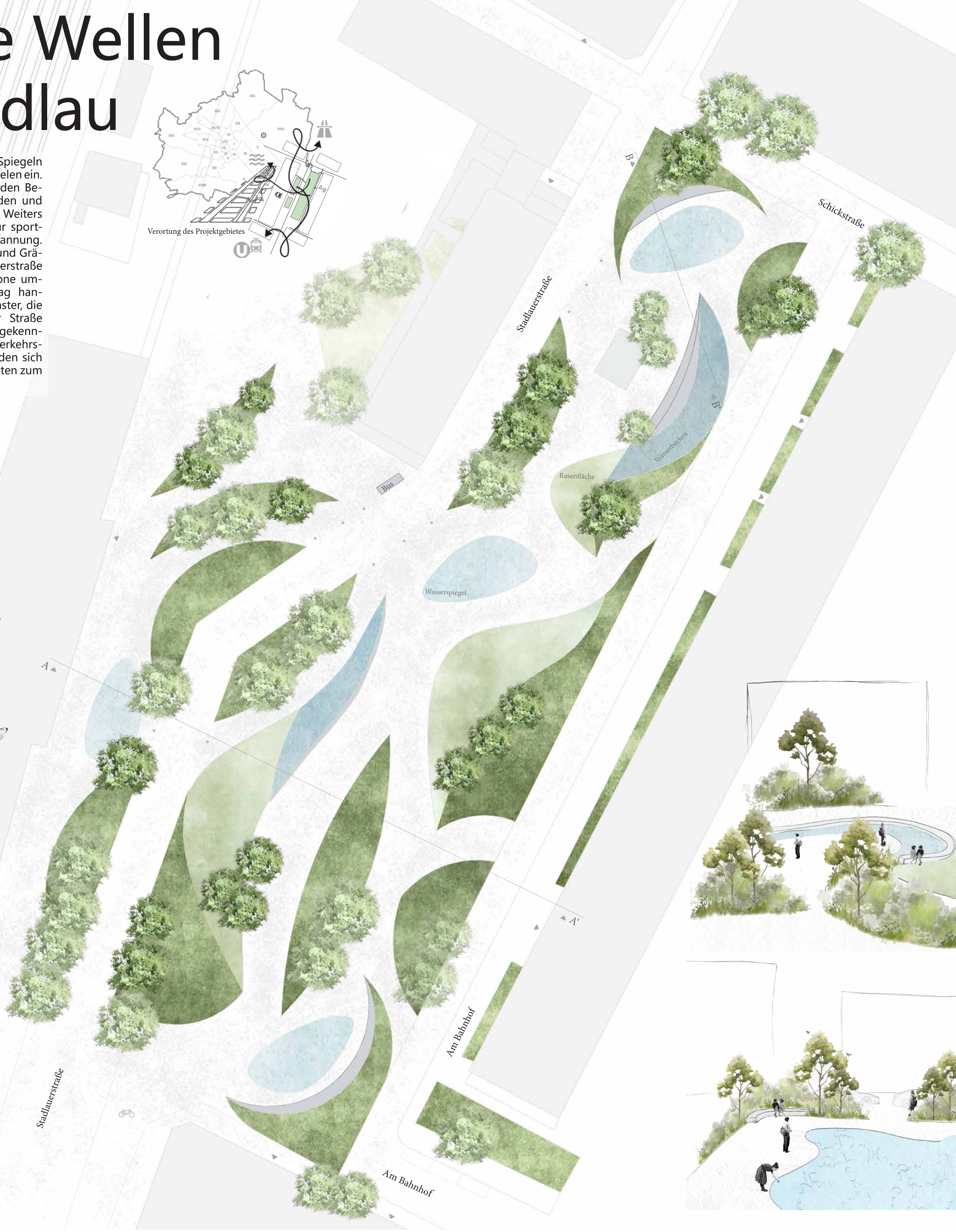
Große Wellen in Stadlau

Die Wasserelemente wie die Spiegeln und die Becken laden zum Spielen ein. Die Wasserflächen sind mit den Begrünungselementen verbunden und dienen als Retentionsbecken. Weiters gibt es drei Rasenflächen für sportliche Betätigung oder Entspannung. Die Inseln sind mit Stauden und Gräsern bepflanzt. Die Stadlauerstraße wird zu einer Begegnungszone umgewandelt. Beim Bodenbelag handelt es sich um ein Sickerpflaster, die Querungsmöglichkeiten der Straße sind durch Lichter im Boden gekennzeichnet und erhöhen die Verkehrssicherheit. An den Inseln finden sich immer wieder Sitzgelegenheiten zum Genießen der Atmosphäre.



M 1:250

4 verschiedene Typen an Habitaten für Flora und Fauna



Konzepte und Inspiration

Formfindungen

erste Ideen

Jana Ellinger 12118446
2023/24
Proj. II zu Landschaftsarchitektur
LV Nr. 852.107
Dlin Nina King | Laura Wiesbauer

