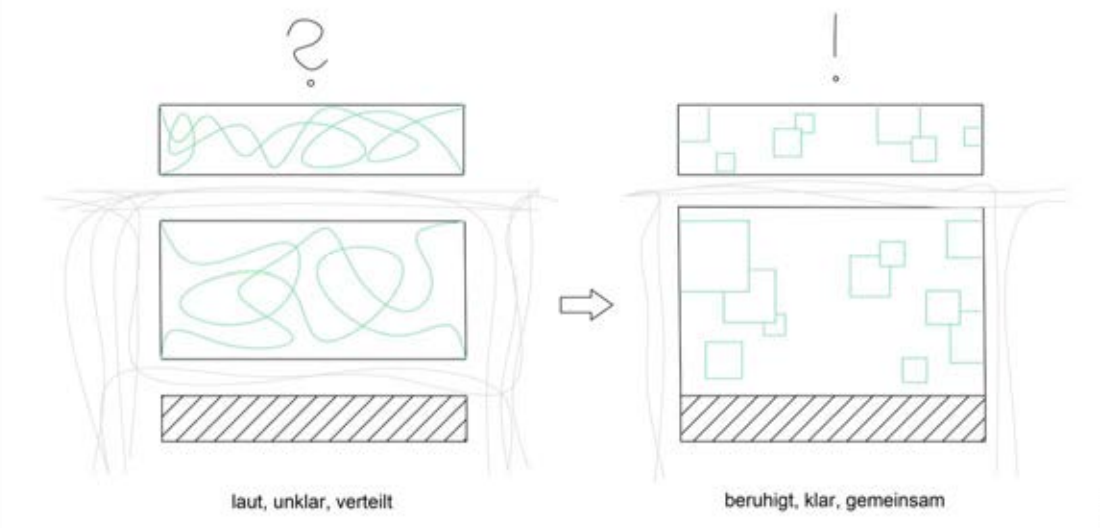
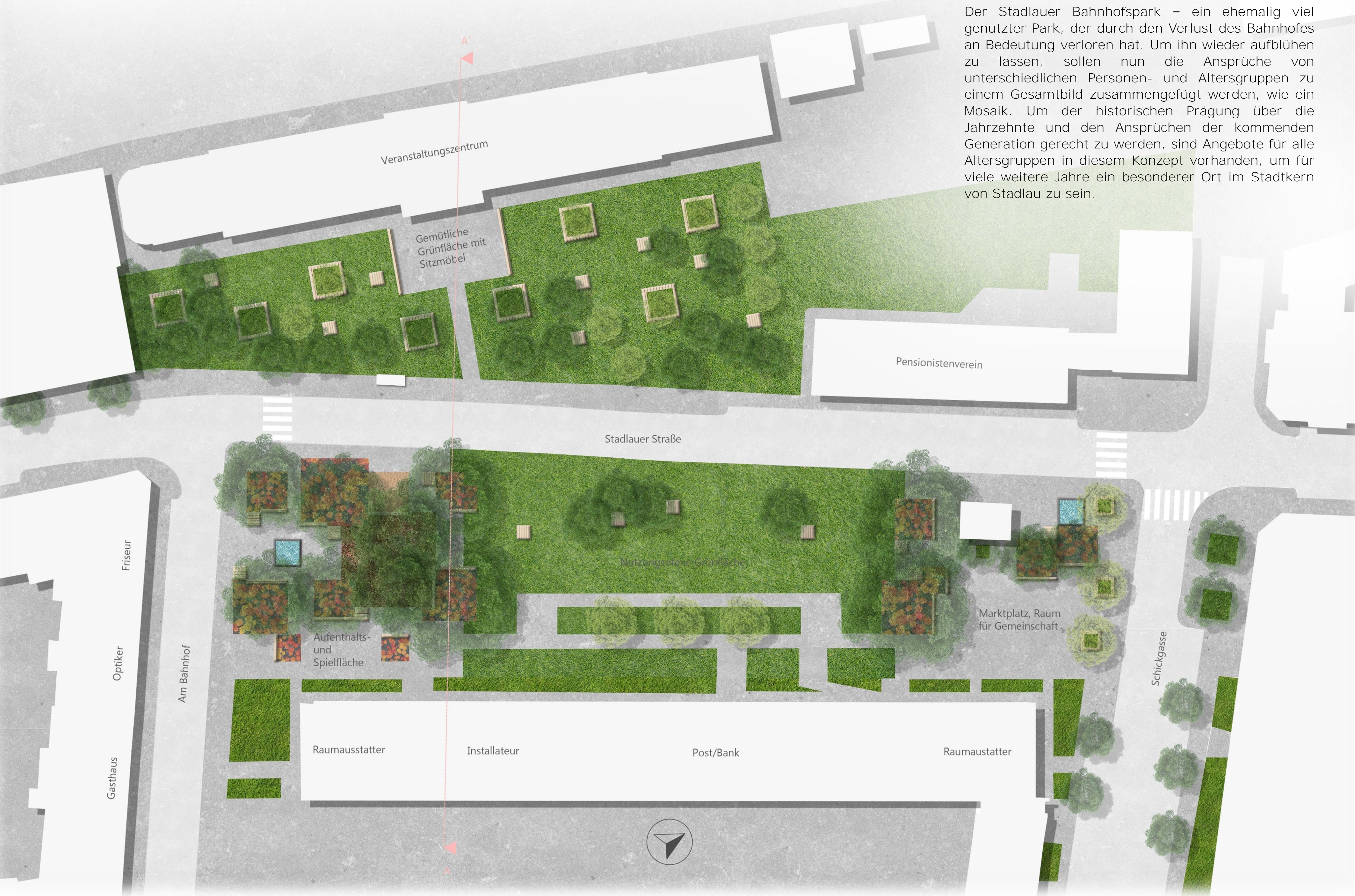


Mosaik der Gemeinschaft



Der Stadlauer Bahnhofspark – ein ehemals viel genutzter Park, der durch den Verlust des Bahnhofes an Bedeutung verloren hat. Um ihn wieder aufblühen zu lassen, sollen nun die Ansprüche von unterschiedlichen Personen- und Altersgruppen zu einem Gesamtbild zusammengefügt werden, wie ein Mosaik. Um der historischen Prägung über die Jahrzehnte und den Ansprüchen der kommenden Generation gerecht zu werden, sind Angebote für alle Altersgruppen in diesem Konzept vorhanden, um für viele weitere Jahre ein besonderer Ort im Stadtkern von Stadlau zu sein.



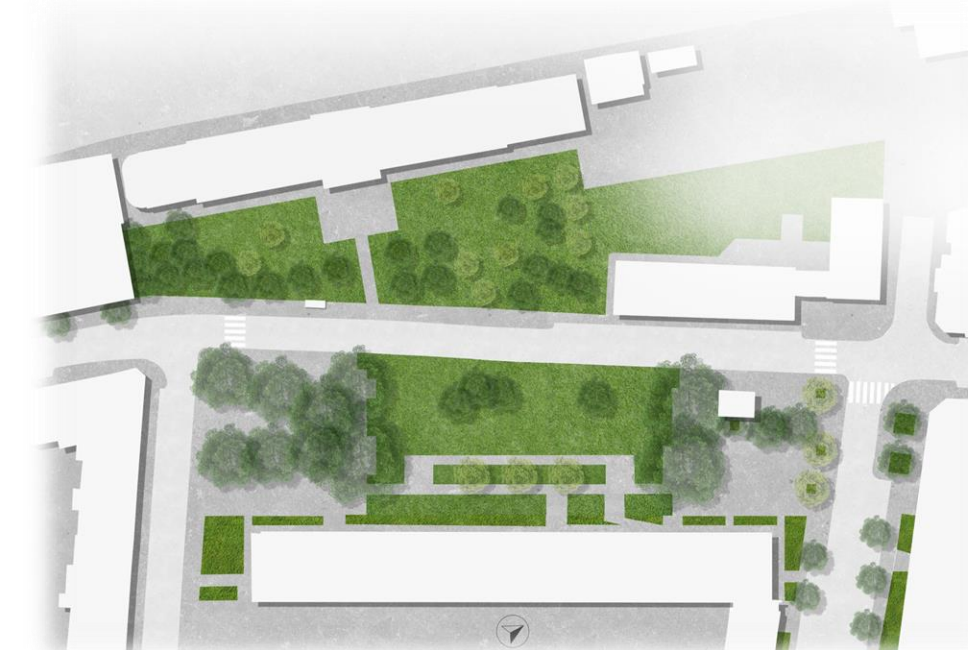
Perspektivische Darstellung Marktplatz

Schnittansicht A-A

Die Anordnung der Nutzungsfelder des Stadlauer Bahnhofsparks erinnern an ein Mosaik – für jede*n gibt es einen Platz, sei es zum Ausruhen oder Spielen, Veranstaltungen besuchen oder diese sogar selbst ins Leben rufen. Ein Spielplatz mit anschließender Sandfläche sowie Brunnen schaffen ein buntes Gesamtbild. Die Möglichkeiten sind vielfältig und die beruhigte Verkehrssituation und die neu gestalteten Grünflächen laden zum längeren, erholsamen Verweilen ein.



Belagskonzept



Altbaumbestand und Neupflanzungen sowie versickerungsfähige Oberflächen



Nutzungskonzept