



VERSPRINGENDE WASSERLANDSCHAFT

Josepha Eichhorn (11927001), Susan Sauerbrey (11914210) und Philip Sonau (11931147)



UNIVERSITÄT FÜR BODENKULTUR WIEN
IBLB Institut für Ingenieurbiologie und Landschaftsbau

874318 Baukonstruktion und Technikgeschichte im Landschaftsbau

Sommersemester 2020 |

Betreuung: Dipl.-Ing Dorothee Marx, Ass.Prof. Dipl.-Ing. Dr.nat.techn. Anna Maria Drexel

VERSPRINGENDE WASSERLANDSCHAFT | Bestand

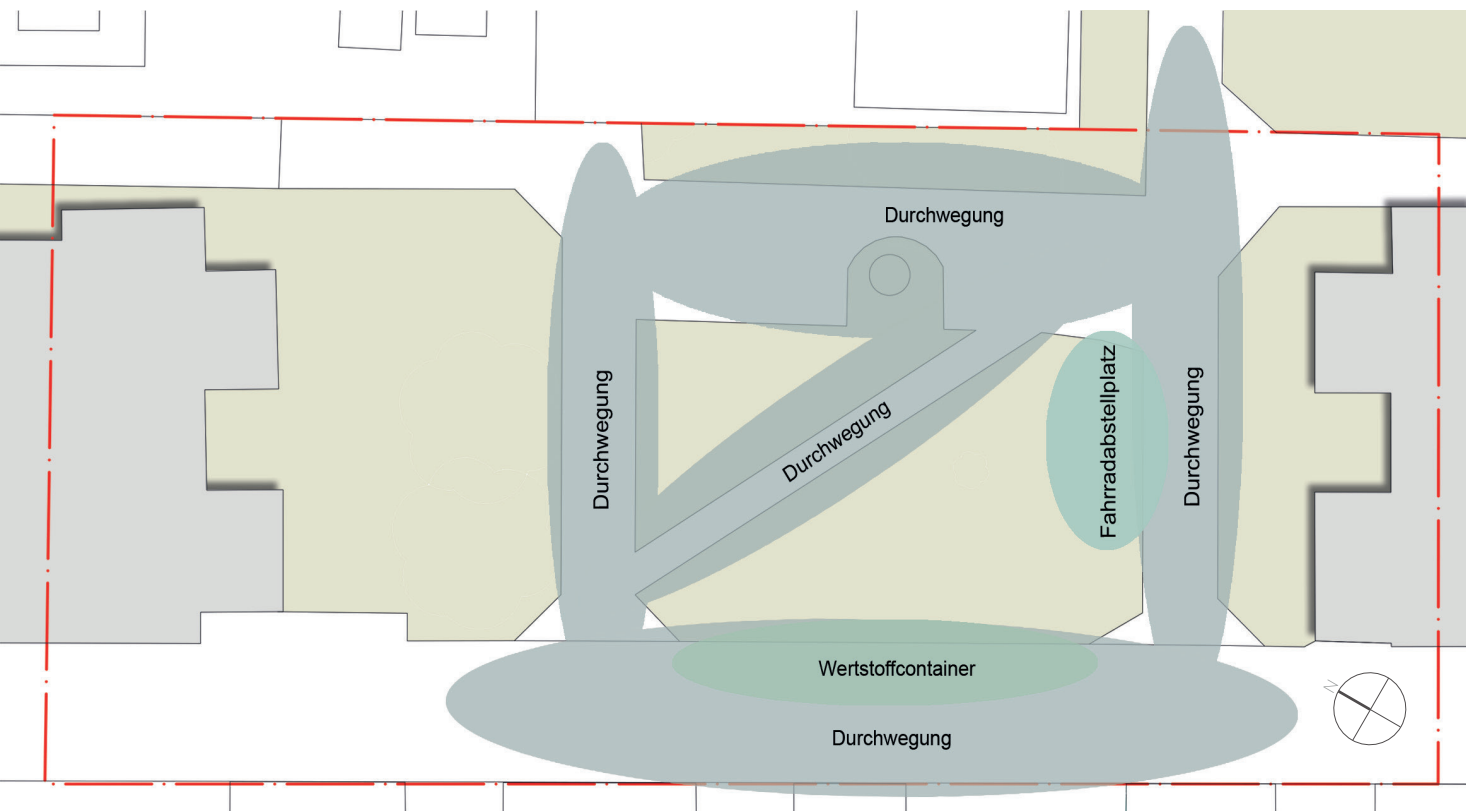


Abb. 06: Hauptfunktionen (Quelle: Eigene Darstellung, 2020)

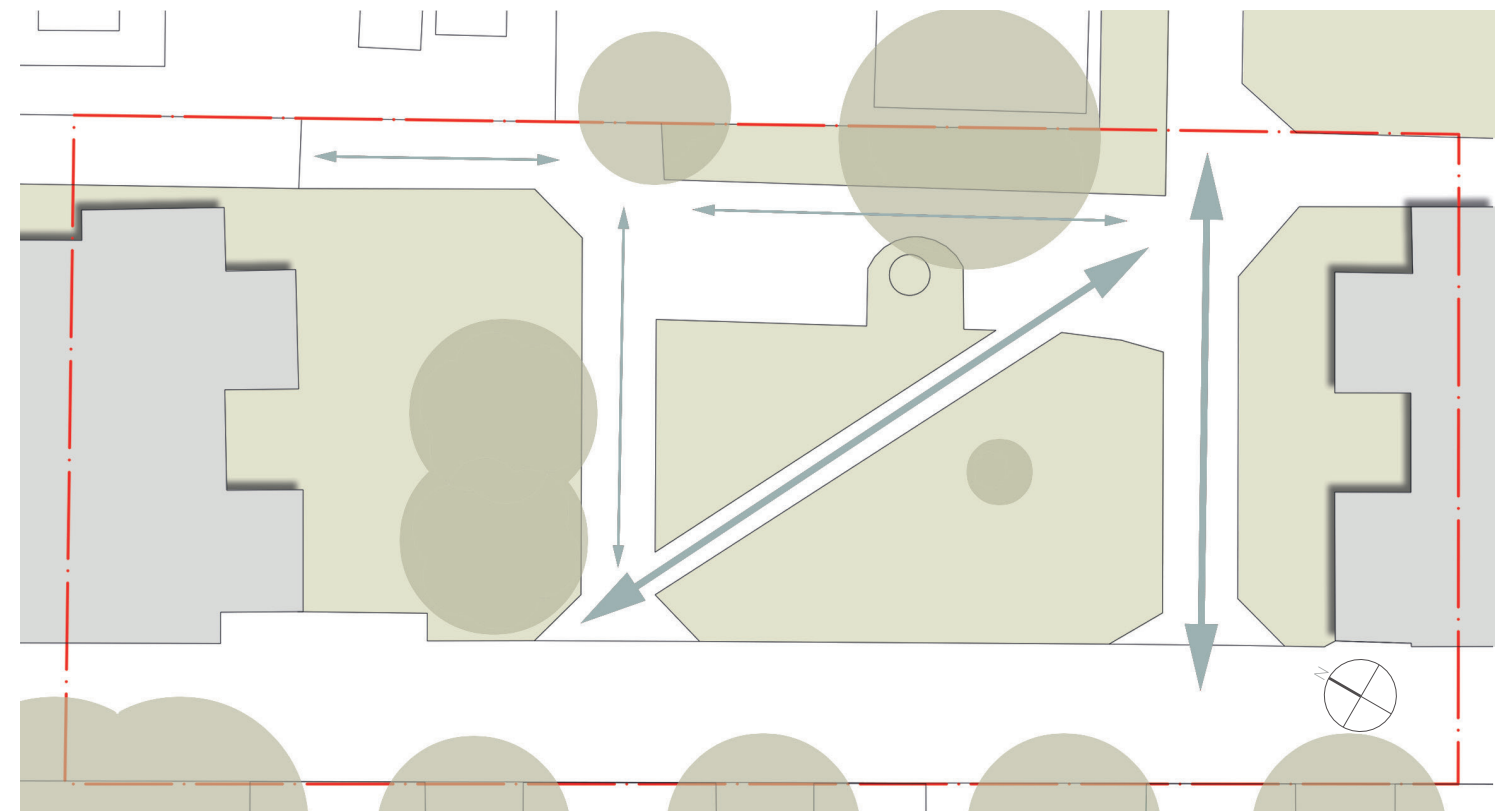


Abb. 07: Wegeverbindung (Quelle: Eigene Darstellung, 2020)

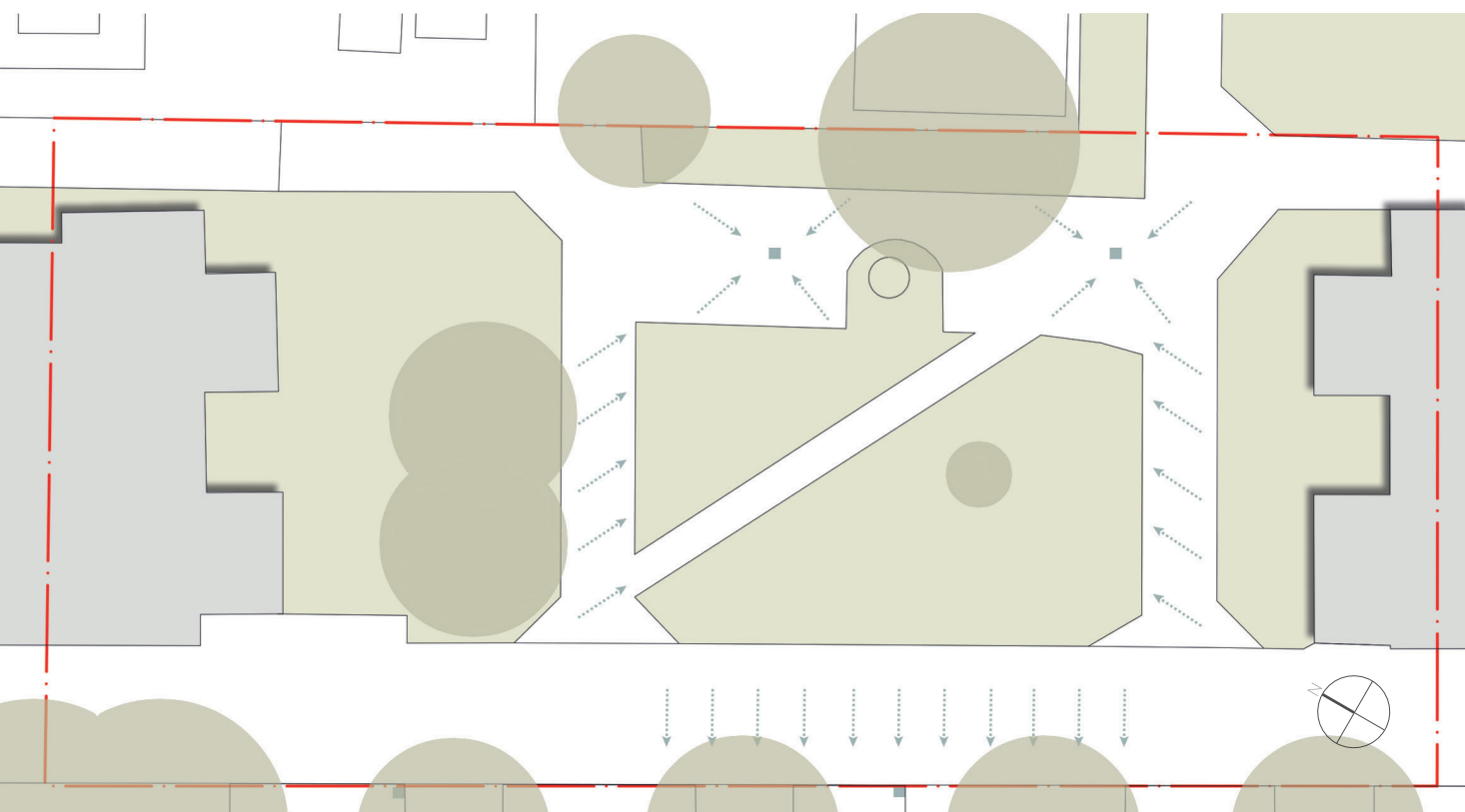


Abb. 08: Entwässerung (Quelle: Eigene Darstellung, 2020)

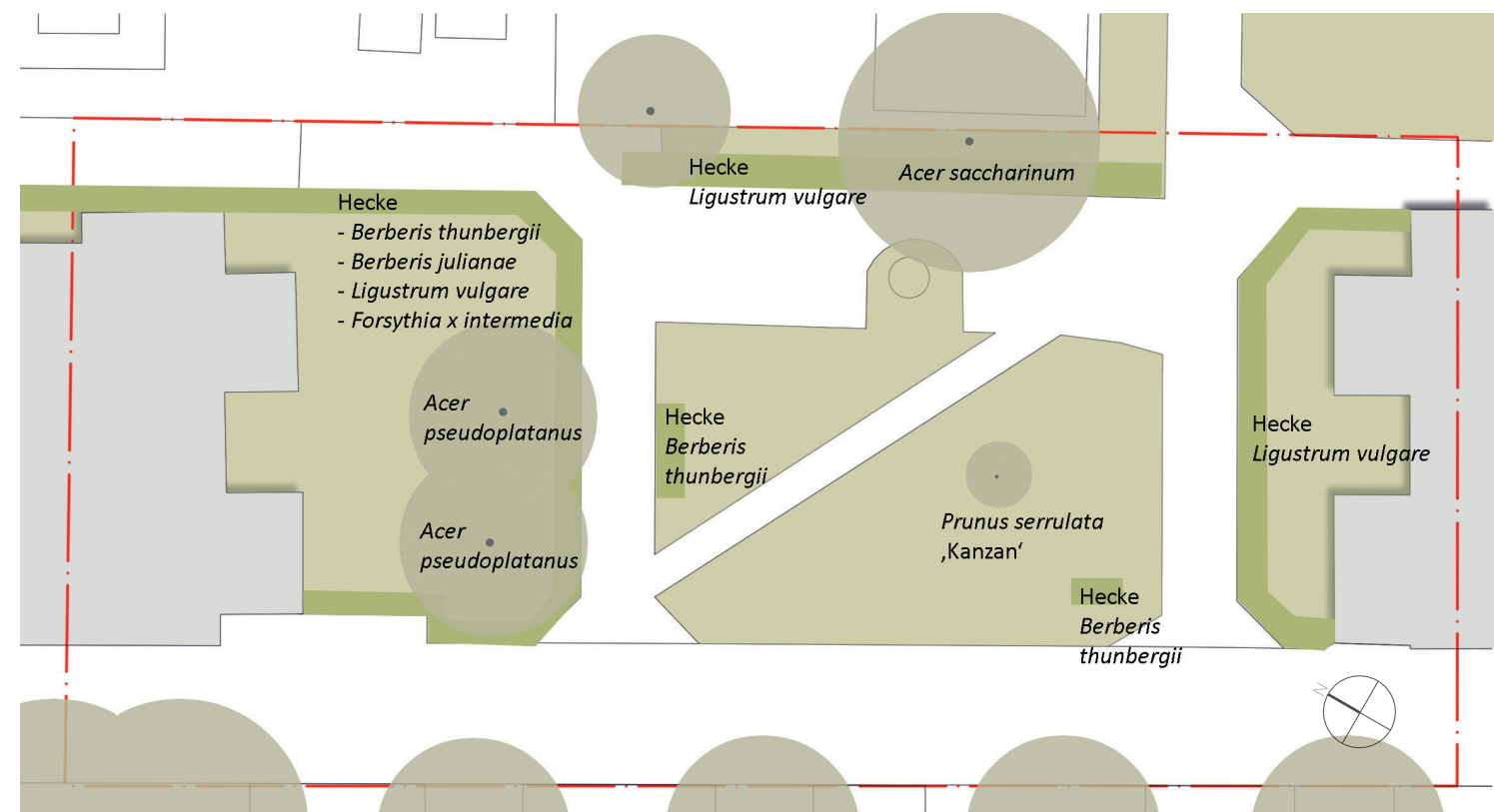


Abb. 09: Vegetation (Quelle: Eigene Darstellung, 2020)

VERSPRINGENDE WASSERLANDSCHAFT | Bestand

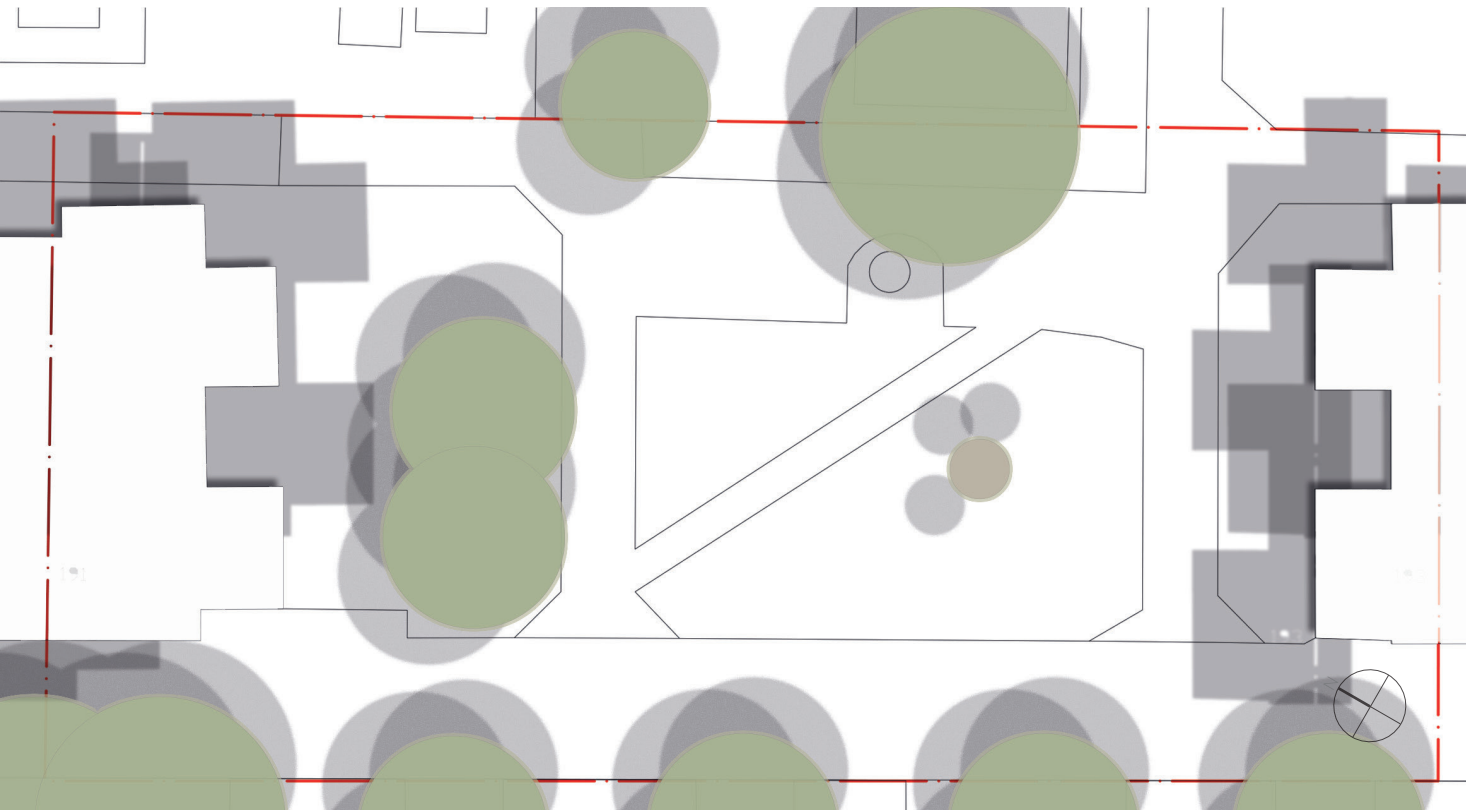


Abb. 10: Lichtverhältnisse (nach ViennaGIS) (Quelle: Eigene Darstellung, 2020)

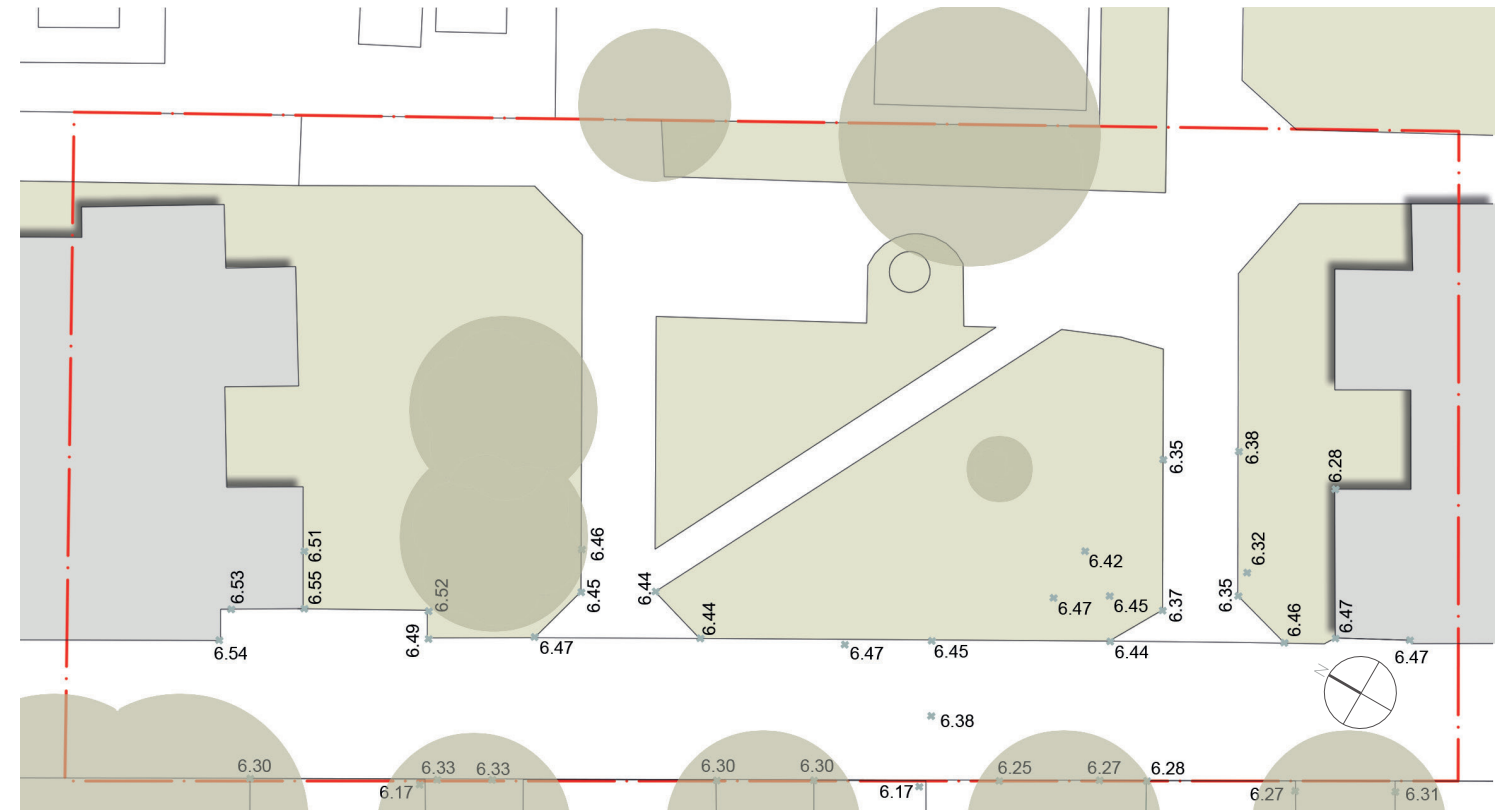


Abb. 11: Höhen (nach ViennaGIS) (Quelle: Eigene Darstellung, 2020)

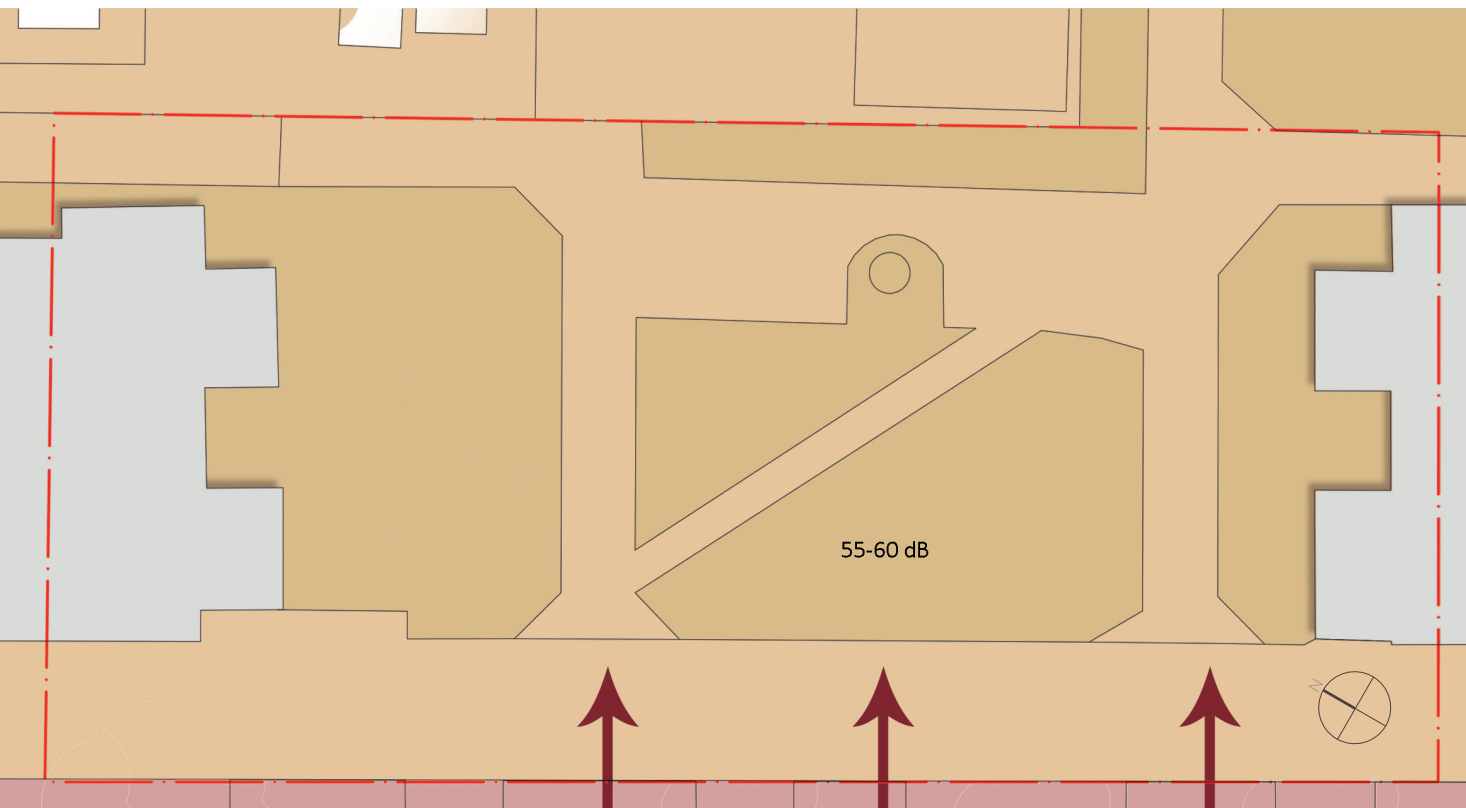


Abb. 12: Lärm (nach ViennaGIS) (Quelle: Eigene Darstellung, 2020)

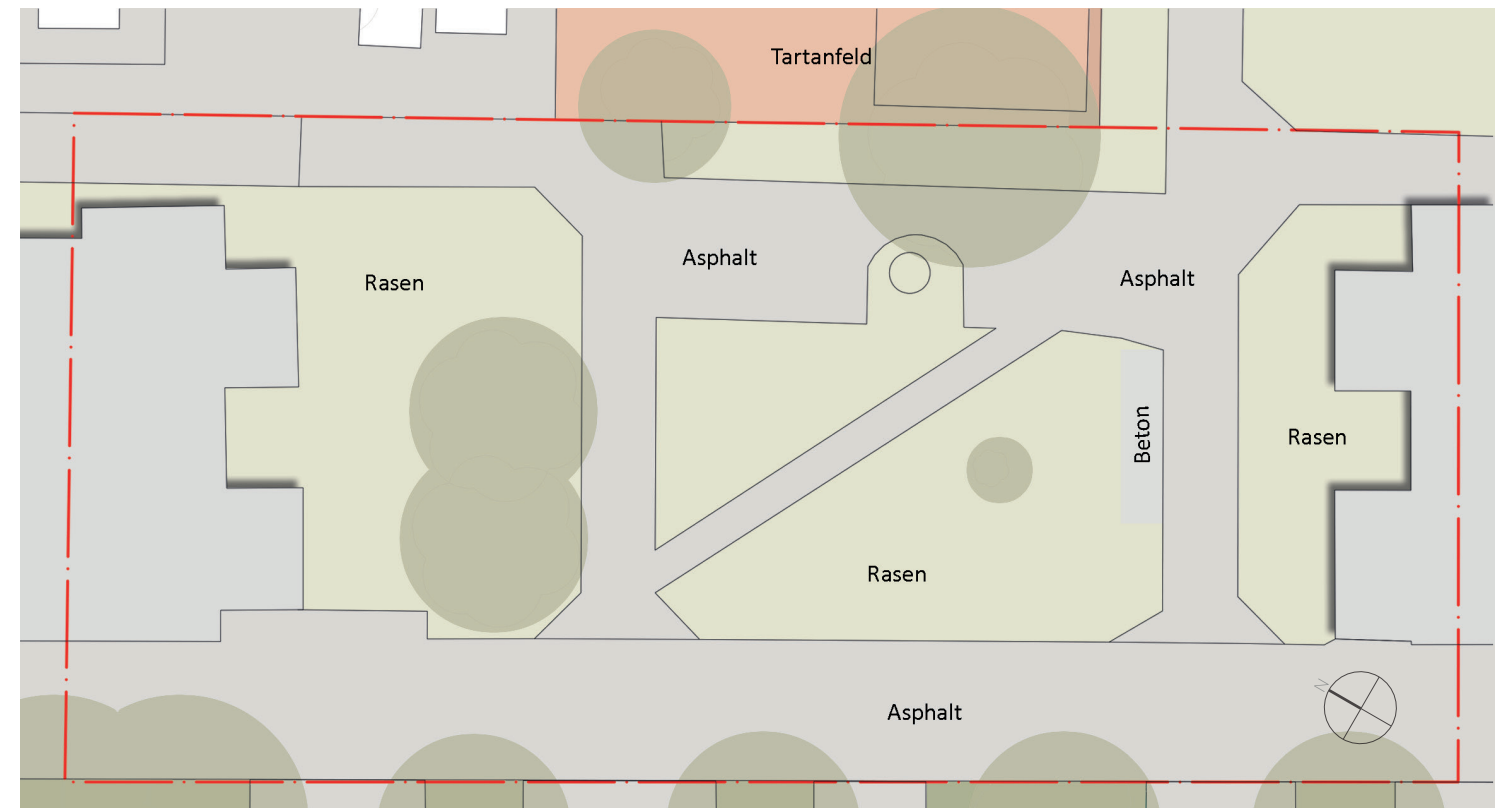


Abb. 13: Material (Quelle: Eigene Darstellung, 2020)

VERSPRINGENDE WASSERLANDSCHAFT | Konzept

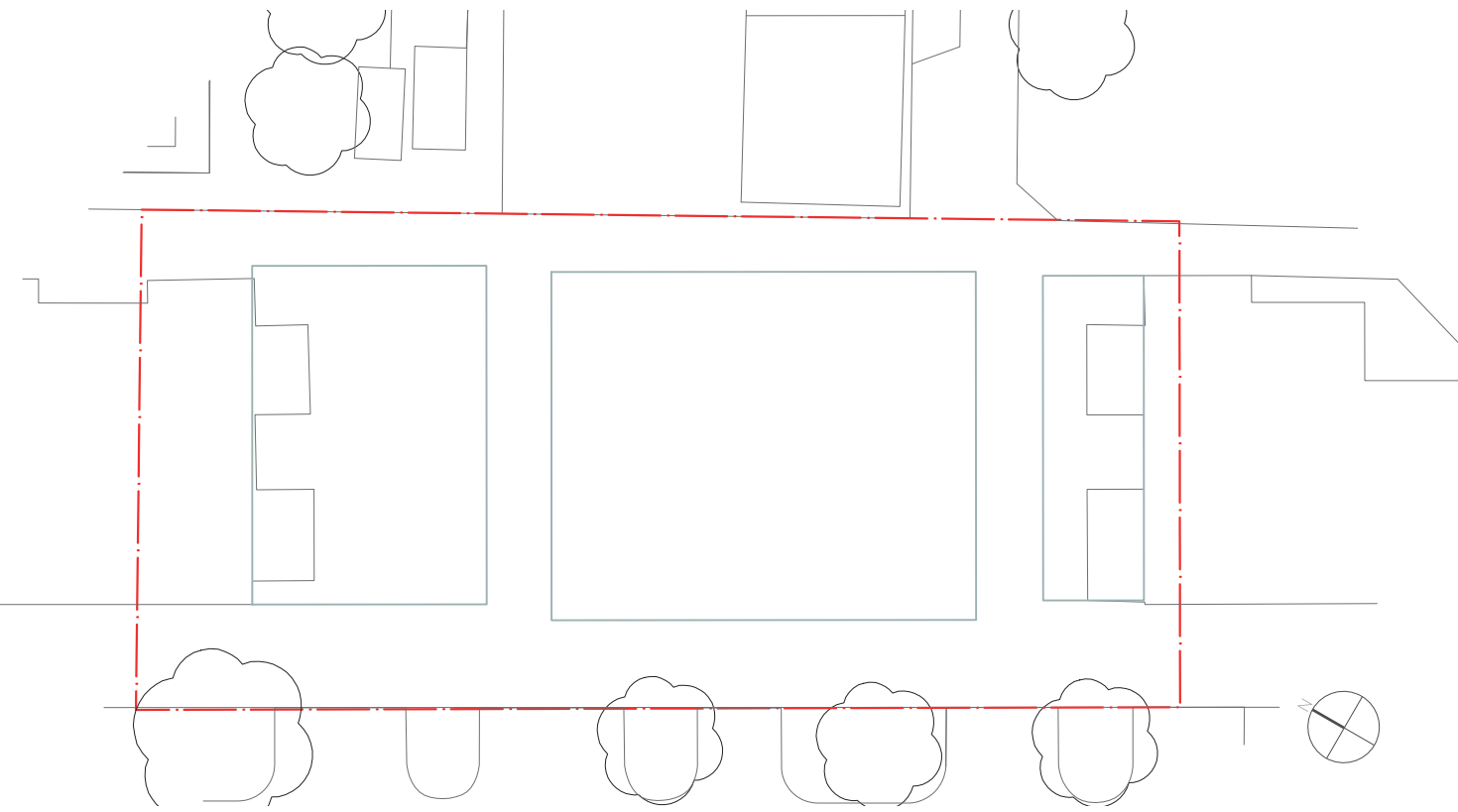


Abb. 14: Grundform (Quelle: Eigene Darstellung, 2020)

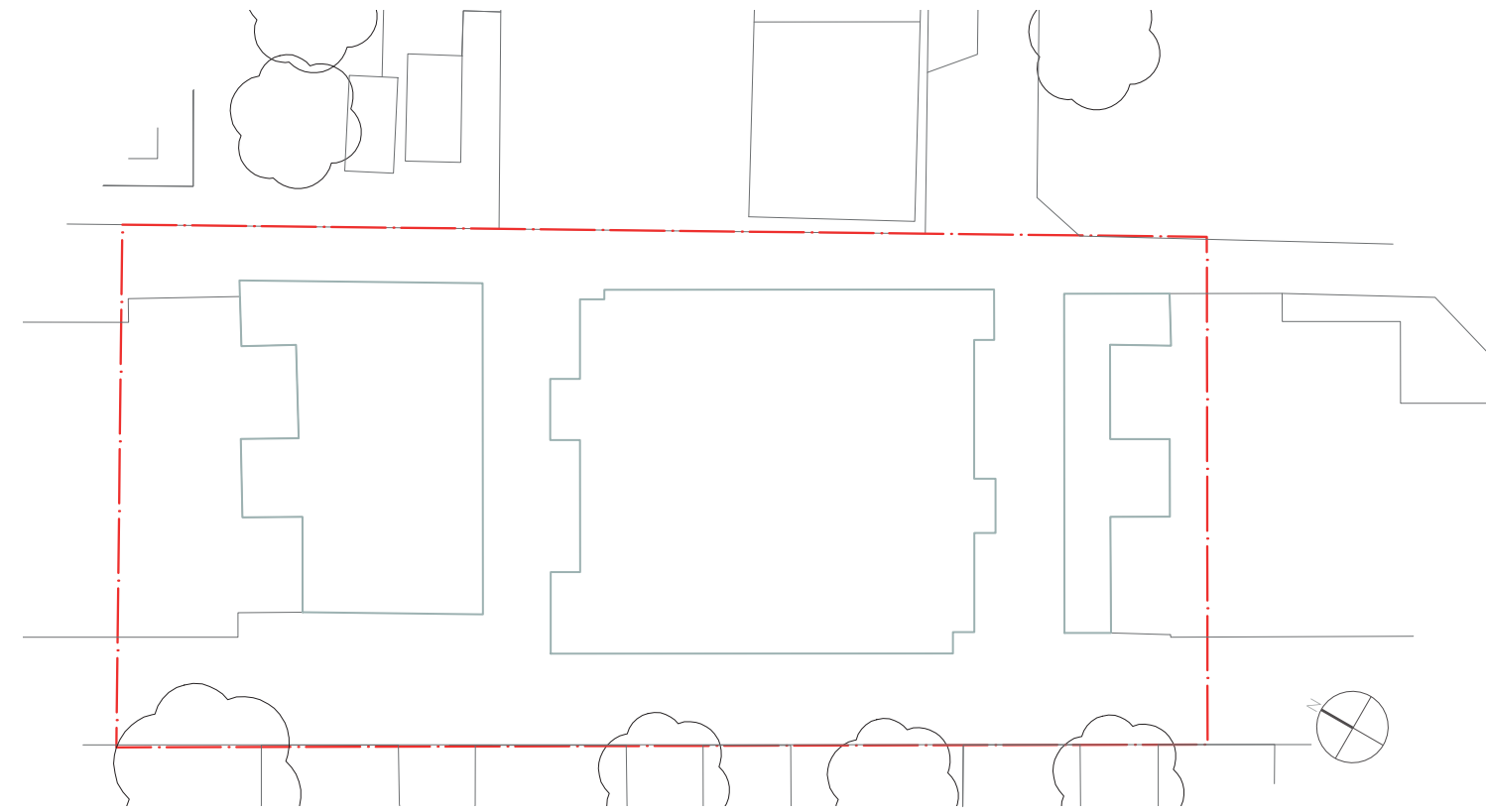


Abb. 15: Anpassung an Gebäudekanten (Quelle: Eigene Darstellung, 2020)

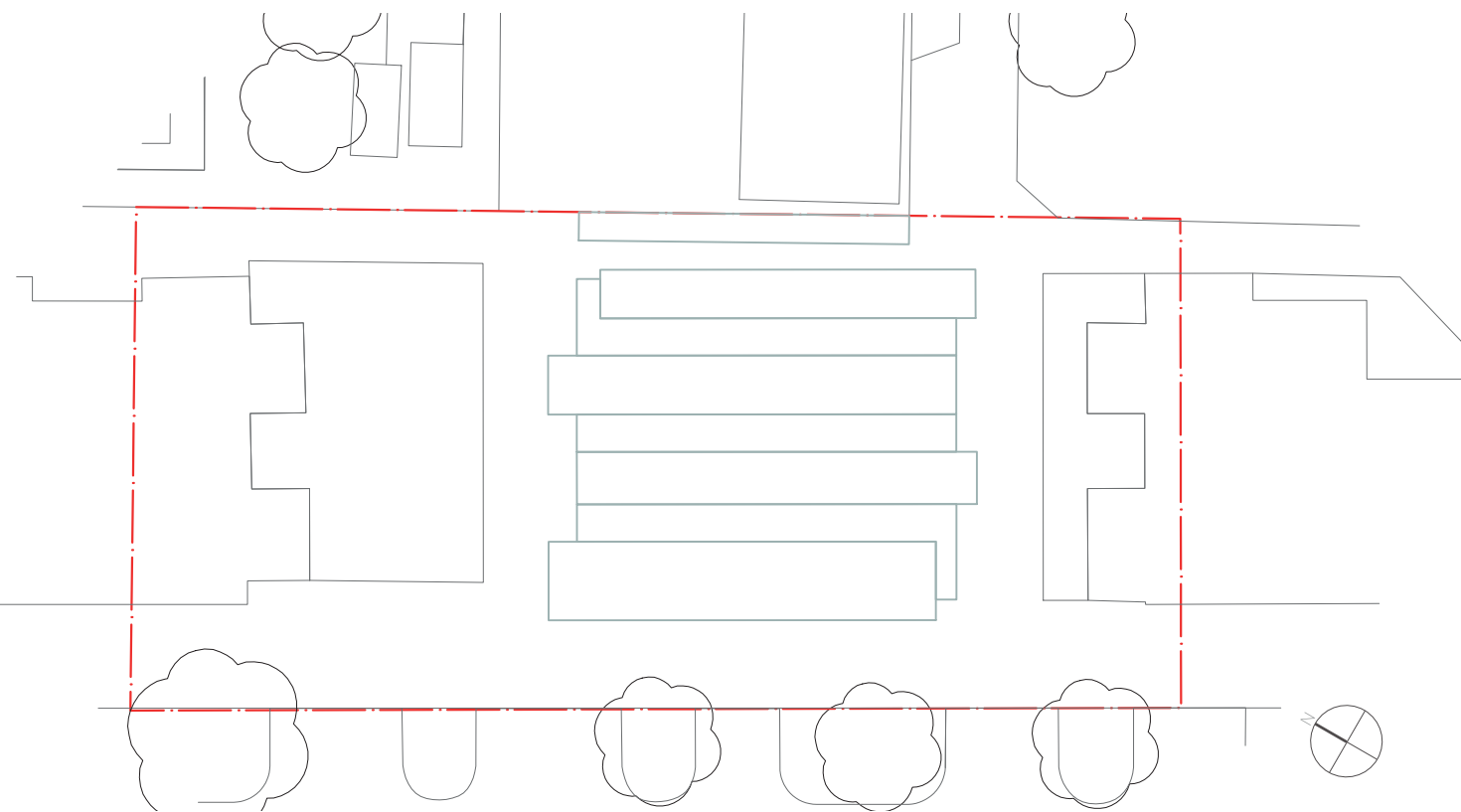


Abb. 16: Unterteilung der Räume (Quelle: Eigene Darstellung, 2020)

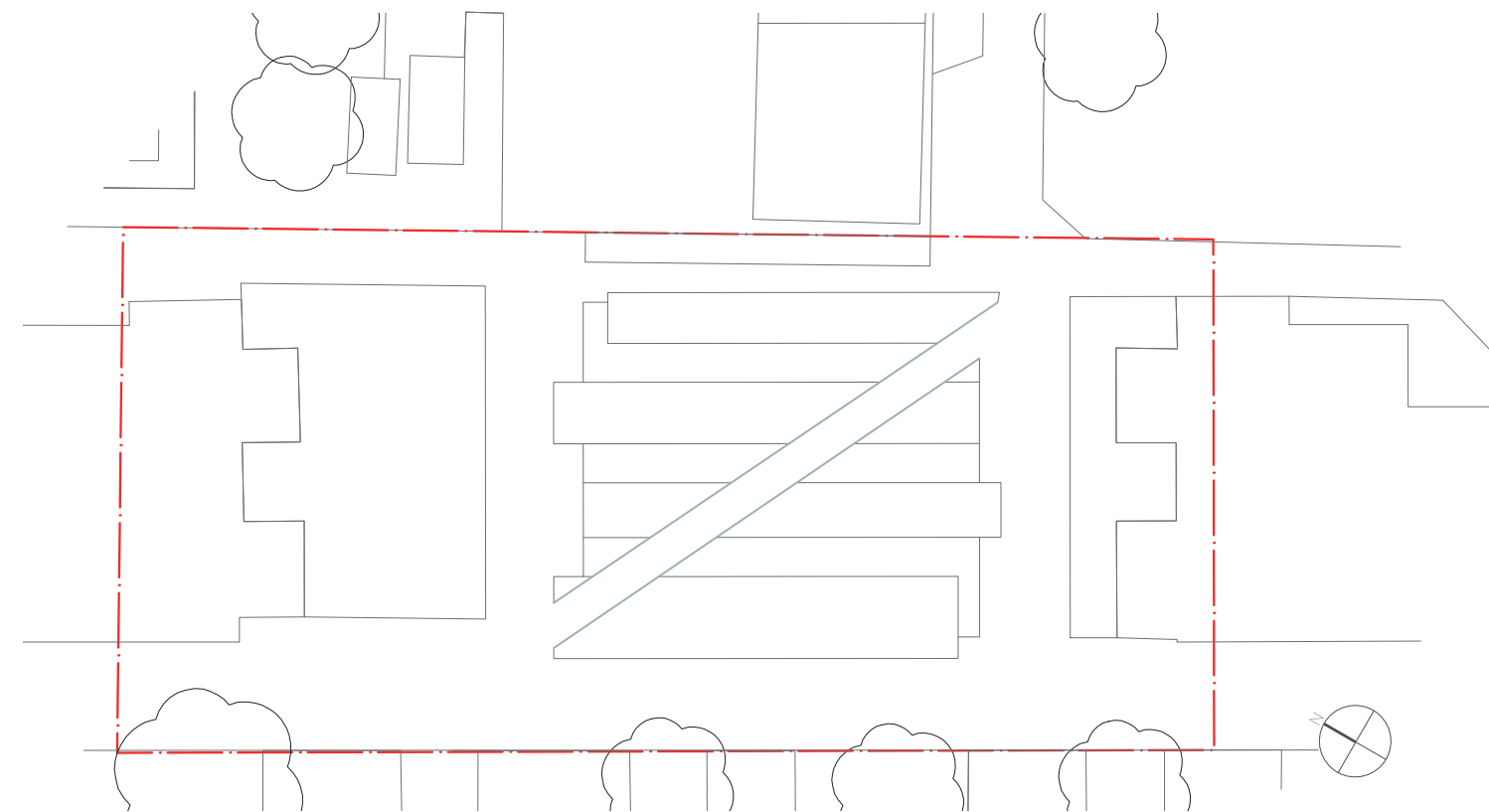


Abb. 16: Unterteilung der Räume (Quelle: Eigene Darstellung, 2020)

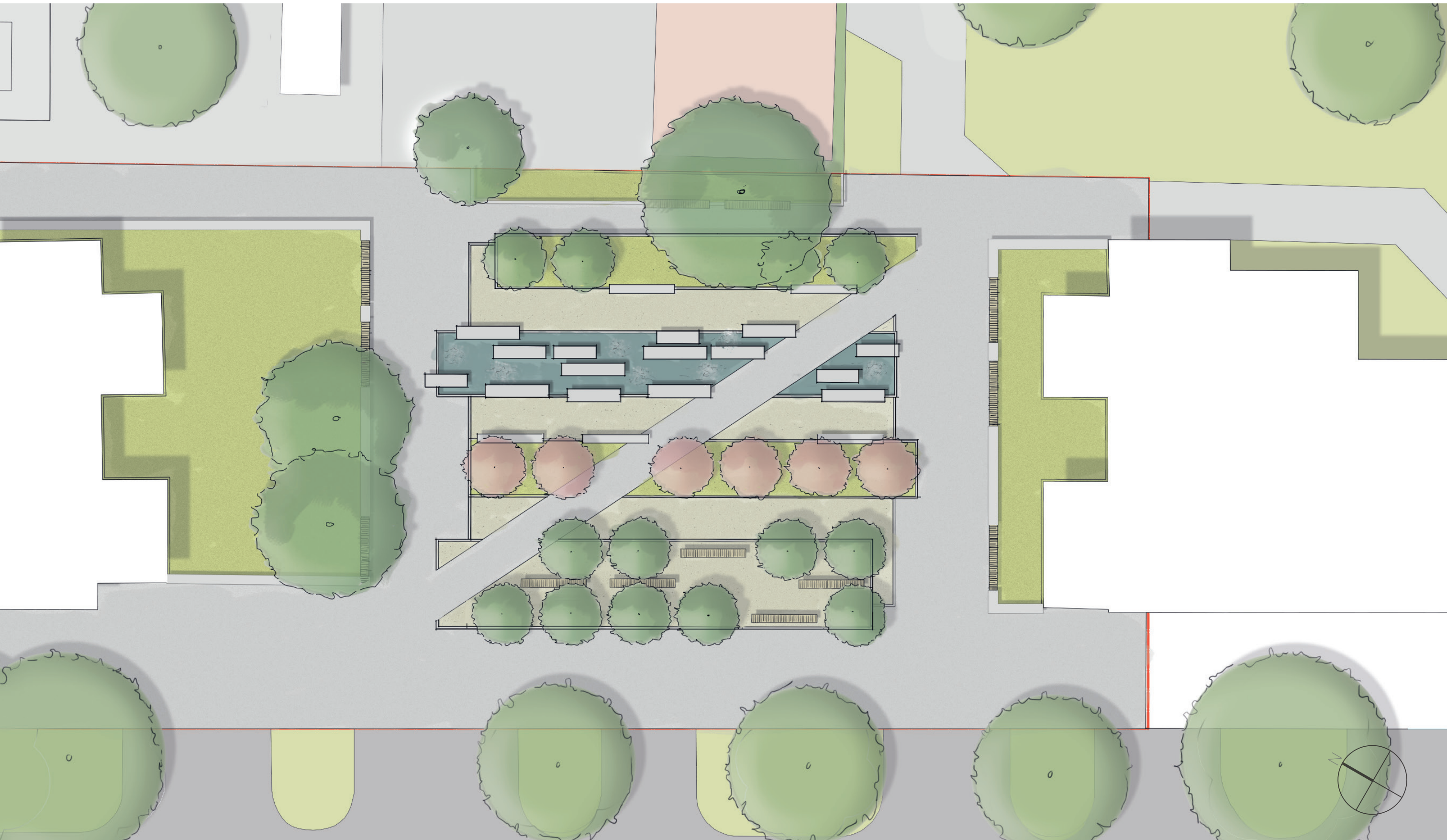
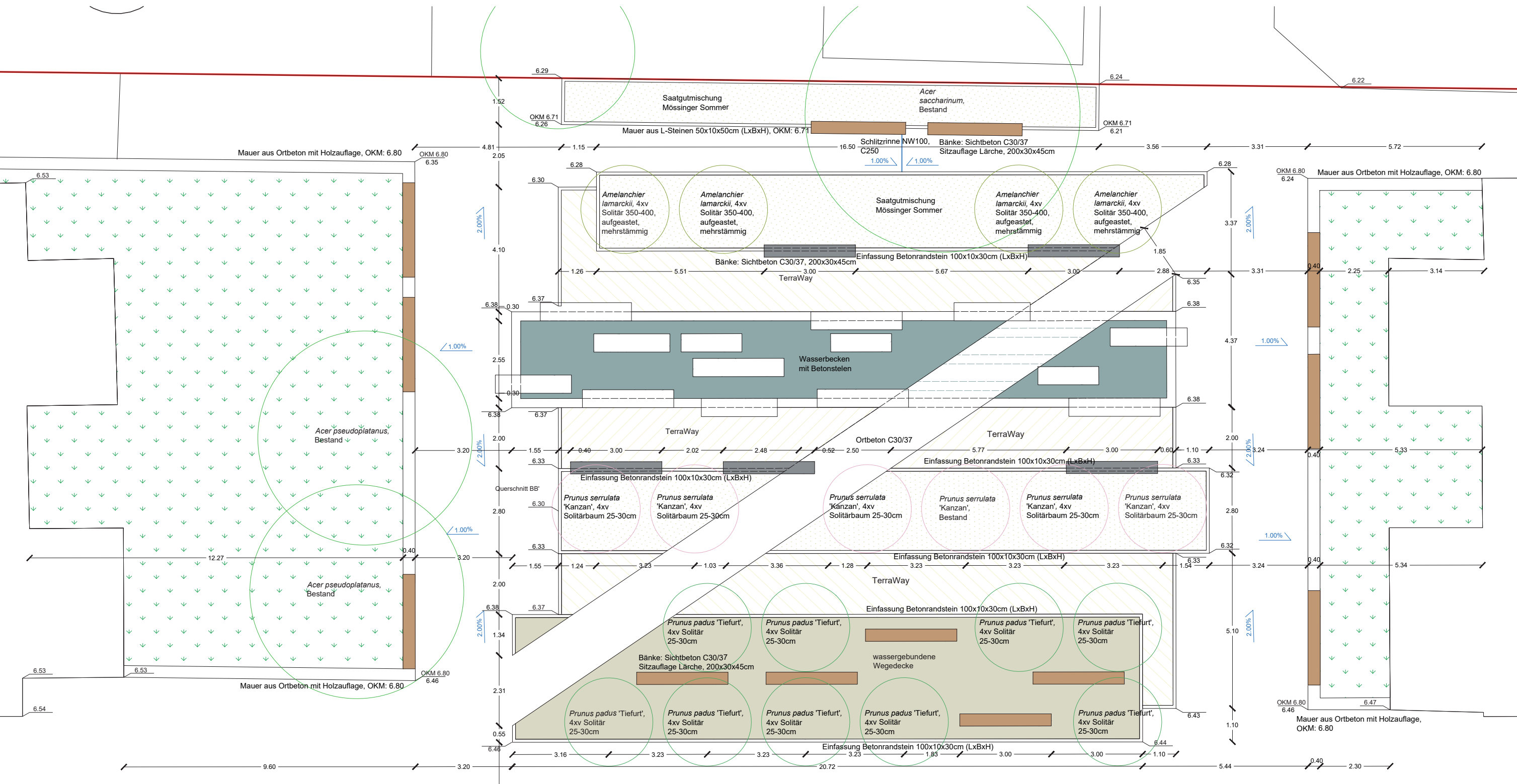


Abb. 18: Entwurf (ohne Maßstab) (Quelle: Eigene Darstellung, 2020)

VERSPRINGENDE WASSERLANDSCHAFT | Ausführungsplanung



Bauherr Institut für Ingenieurbiologie und Landschaftsbau (IBLB), Dorothee Marx, Anna Maria Drexel	Planverfasser Josepha Eichhorn, Susan Sauerbrey, Philip Sonau	Projekt Engerthstraße 191-193, 1020 Wien 874318 - Baukonstruktion und Technikgeschichte im Landschaftsbau	Ausführungsplanung		Maßstab 1:100	Plannummer 500
			Inhalt Ausführungsplan Grundriss			

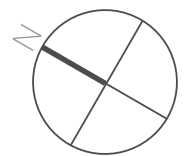
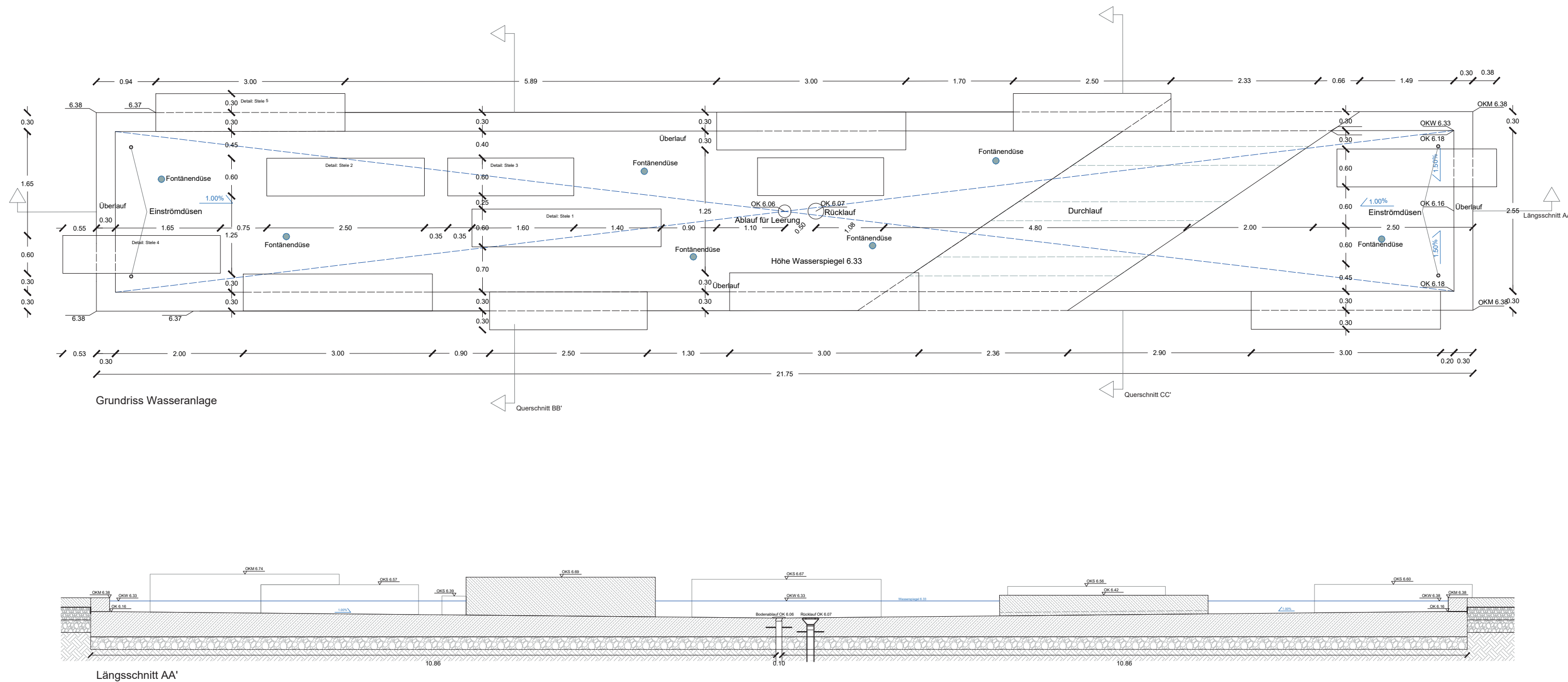


Abb. 21: Ausführungsplan M 1:100 (Quelle: Eigene Darstellung, 2020)

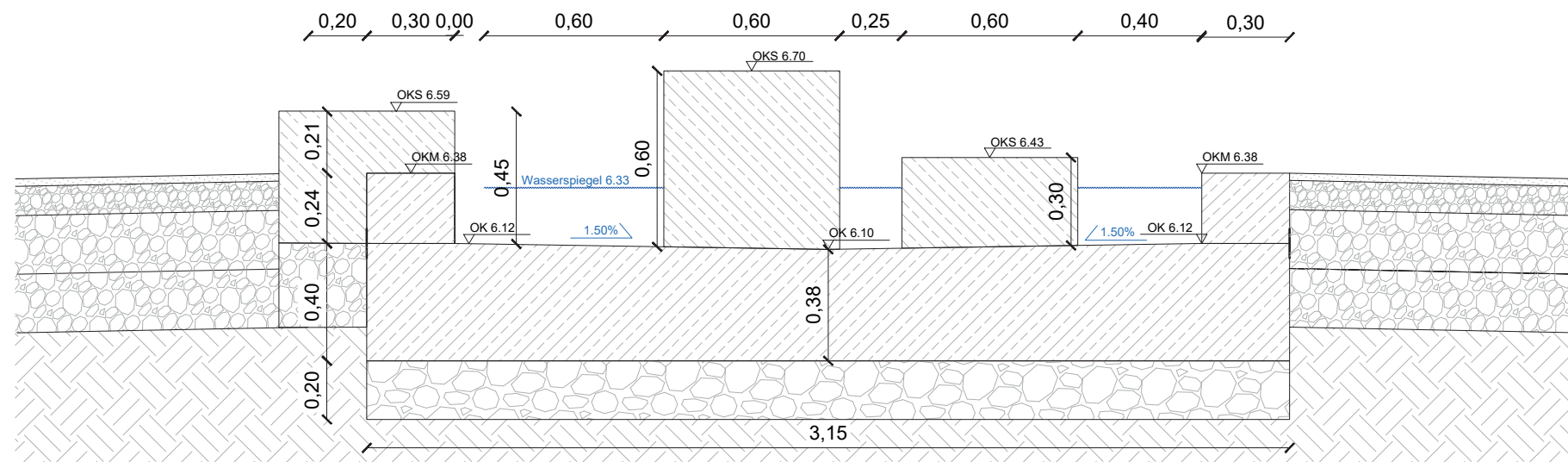
VERSPRINGENDE WASSERLANDSCHAFT | Ausführungsplanung



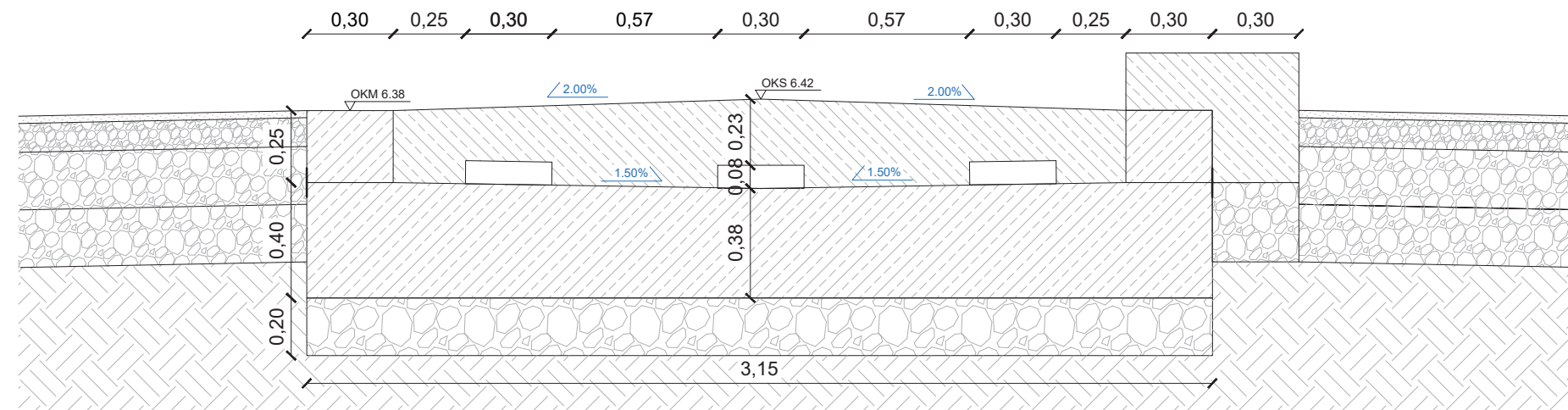
Bauherr	Planverfasser	Projekt	Ausführungsplanung	Änderungen	Maßstab	Plannummer
Institut für Ingenieurbiologie und Landschaftsbau (IBLB), Dorothee Marx, Anna Maria Drexel	Josepha Eichhorn, Susan Sauerbrey, Philip Sonau	Engerthstraße 191-193, 1020 Wien 874318 - Baukonstruktion und Technikgeschichte im Landschaftsbau	Inhalt Grundriss Wasseranlage Längsschnitt AA'		1:50	501
					Datum 12.07.2020	Blattgröße 500x297 mm

Abb. 22: Ausführungsplan Wasserbecken M 1:50 (Quelle: Eigene Darstellung, 2020)

VERSPRINGENDE WASSERLANDSCHAFT | Ausführungsplanung



Querschnitt BB': Becken mit Betonstehlen

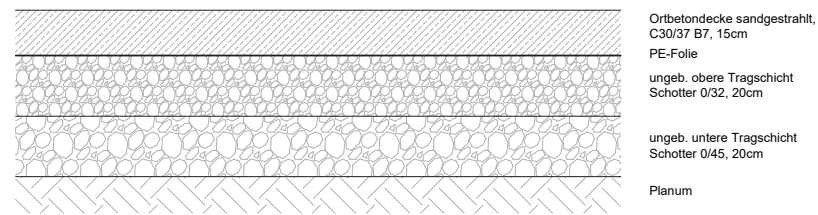


Querschnitt CC': Durchläufe

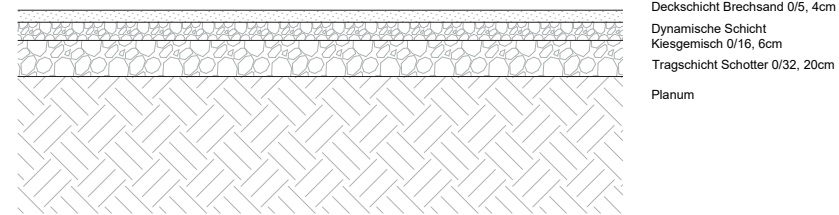
Bauherr	Planverfasser	Projekt	Ausführungsplanung	Änderungen	Maßstab	Plannummer
Institut für Ingenieurbiologie und Landschaftsbau (IBLB), Dorothee Marx, Anna Maria Drexel	Josepha Eichhorn, Susan Sauerbrey, Philip Sonau	Engerthstraße 191-193, 1020 Wien 874318 - Baukonstruktion und Technikgeschichte im Landschaftsbau	Inhalt Querschnitt BB' Querschnitt CC'		1:20	502
					Datum	Blattgröße
					12.07.2020	A3 (420x297 mm)

Abb. 23: Ausführungsplan Querschnitte (Quelle: Eigene Darstellung, 2020)

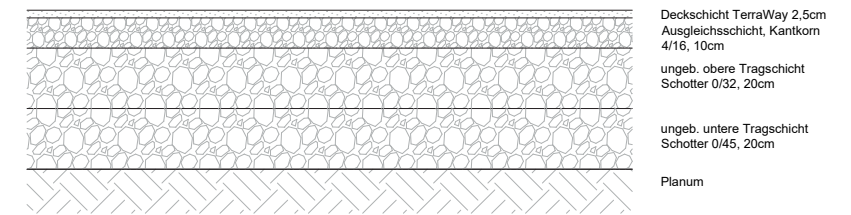
VERSPRINGENDE WASSERLANDSCHAFT | Ausführungsplanung



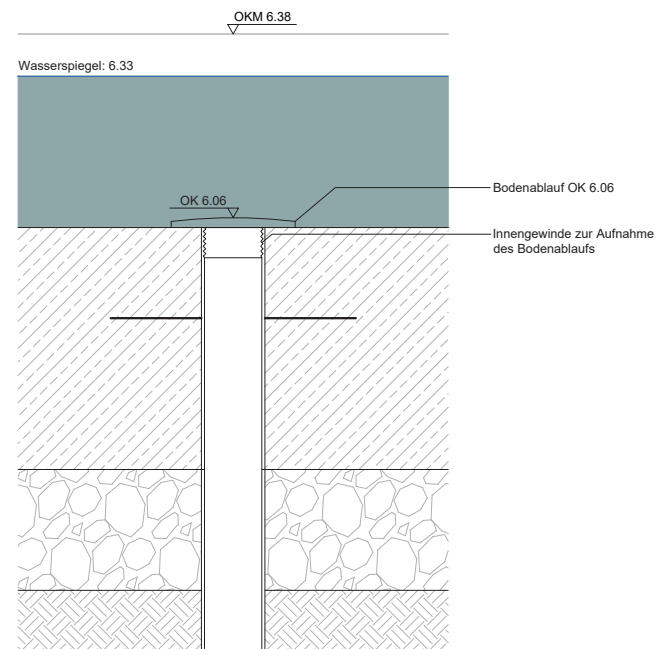
Regelschnitt Ortbeton M 1:20



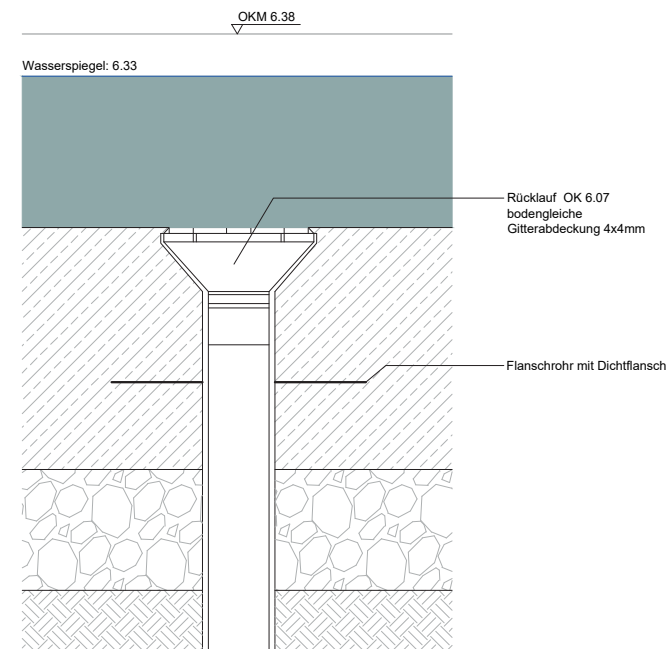
Regelschnitt wassergebundene Wegedecke M 1:20



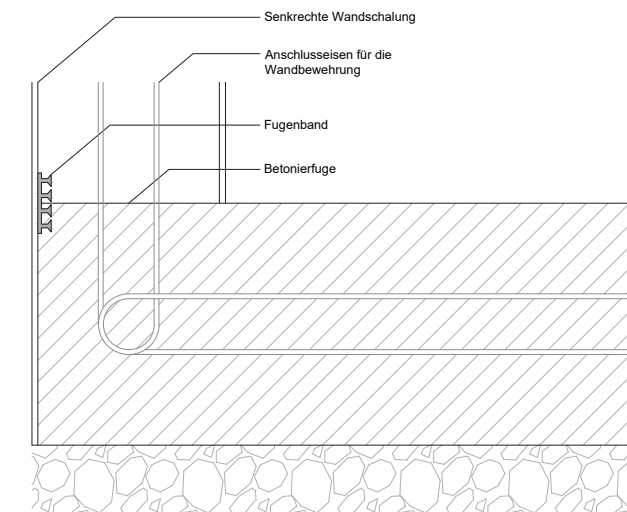
Regelschnitt TerraWay M 1:20



Detail Ablauf zur Leerung M 1:10



Detail Rücklauf M 1:10

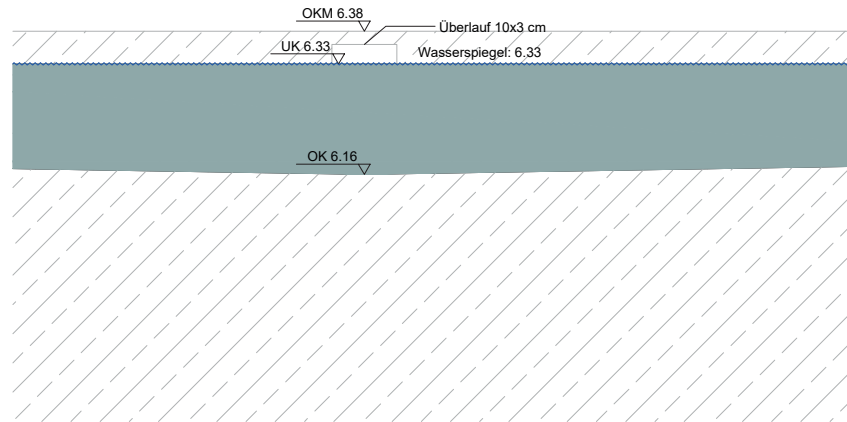


Detail Fugenband M 1:10

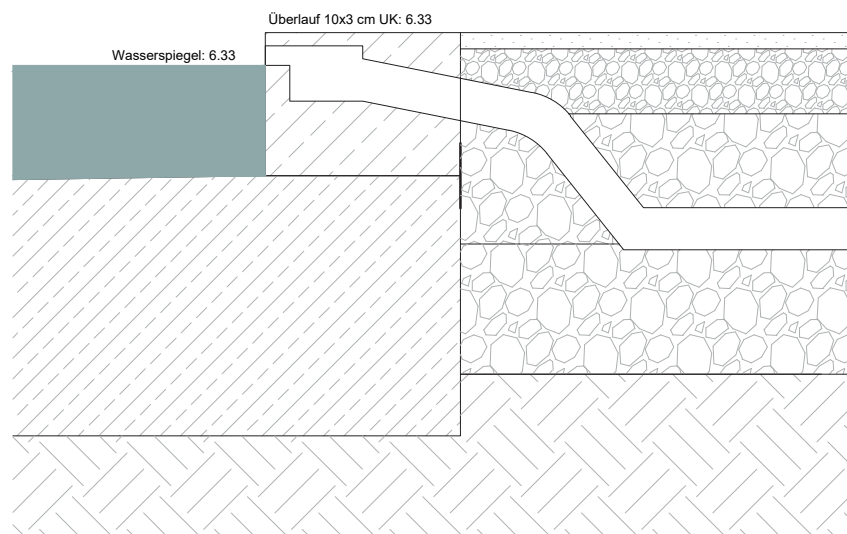
Bauherr Institut für Ingenieurbiologie und Landschaftsbau (IBLB), Dorothee Marx, Anna Maria Drexel	Planverfasser Josepha Eichhorn, Susan Sauerbrey, Philip Sonau	Projekt Engerthstraße 191-193, 1020 Wien 874318 - Baukonstruktion und Technikgeschichte im Landschaftsbau	Ausführungsplanung	Änderungen	Maßstab 1:20, 1:10	Plannummer 503
			Inhalt Aufbau Wegedecken Detail Ablauf, Rücklauf, Fugenband		Datum 12.07.2020	Blattgröße A3 (420x297 mm)

Abb. 24: Ausführungsplan Wegeaufbauten & Details (Quelle: Eigene Darstellung, 2020)

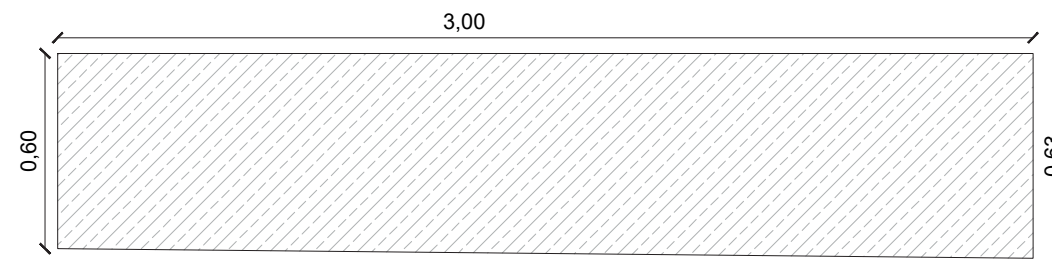
VERSPRINGENDE WASSERLANDSCHAFT | Ausführungsplanung



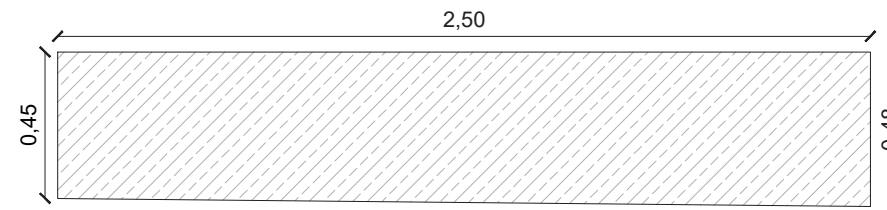
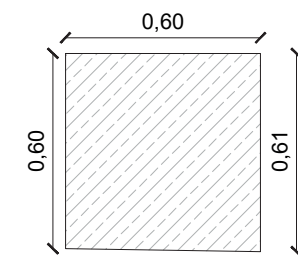
Überlauf Ansicht M 1:10



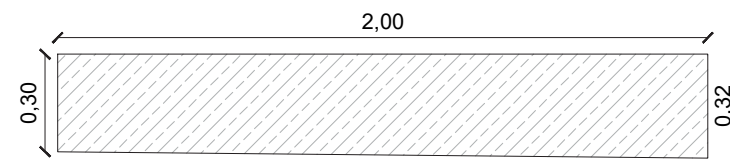
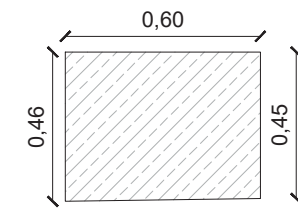
Überlauf Ansicht M 1:10



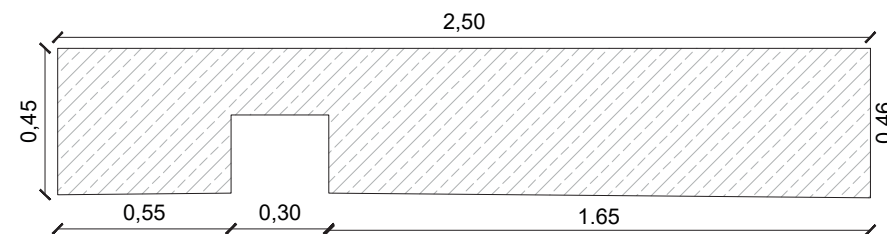
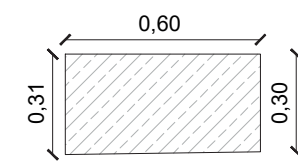
Detail Stele 1: Beispiel Fertigteil Stele 3m



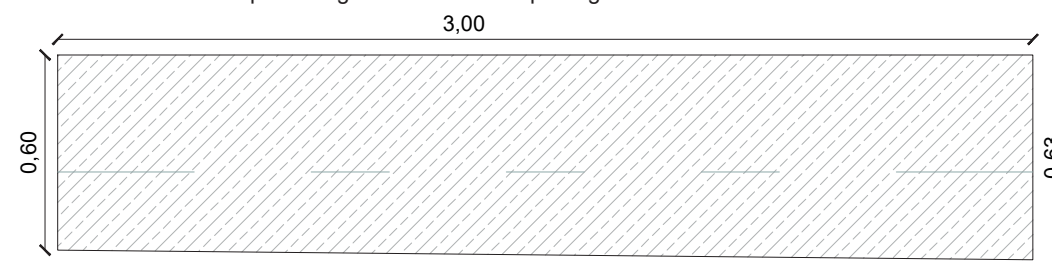
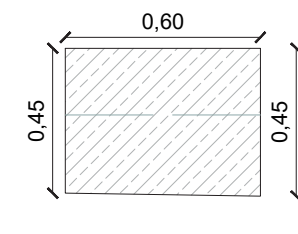
Detail Stele 2: Beispiel Fertigteil Stele 2,5m



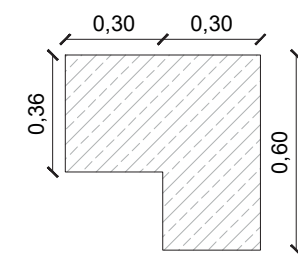
Detail Stele 3: Beispiel Fertigteil Stele 2m



Detail Stele 4: Beispiel Fertigteil Stele mit Aussparung für Beckenrand



Detail Stele 5: Beispiel Fertigteil Stele mit Aussparung für Beckenrand



Bauherr	Planverfasser	Projekt	Ausführungsplanung	Änderungen	Maßstab	Plannummer
Institut für Ingenieurbiologie und Landschaftsbau (IBLB), Dorothee Marx, Anna Marie Drexel	Josepha Eichhorn, Susan Sauerbrey, Philip Sonau	Engerthstraße 191-193, 1020 Wien 874318 - Baukonstruktion und Technikgeschichte im Landschaftsbau	Inhalt Detail Überlauf Fertigteil Betonstelen		1:20	504
					Datum 12.07.2020	Blattgröße A3 (420x297 mm)

Abb. 25: Ausführungsplan Details & Betonstelen (Quelle: Eigene Darstellung, 2020)

VERSPRINGENDE WASSERLANDSCHAFT | Wasserkreislauf

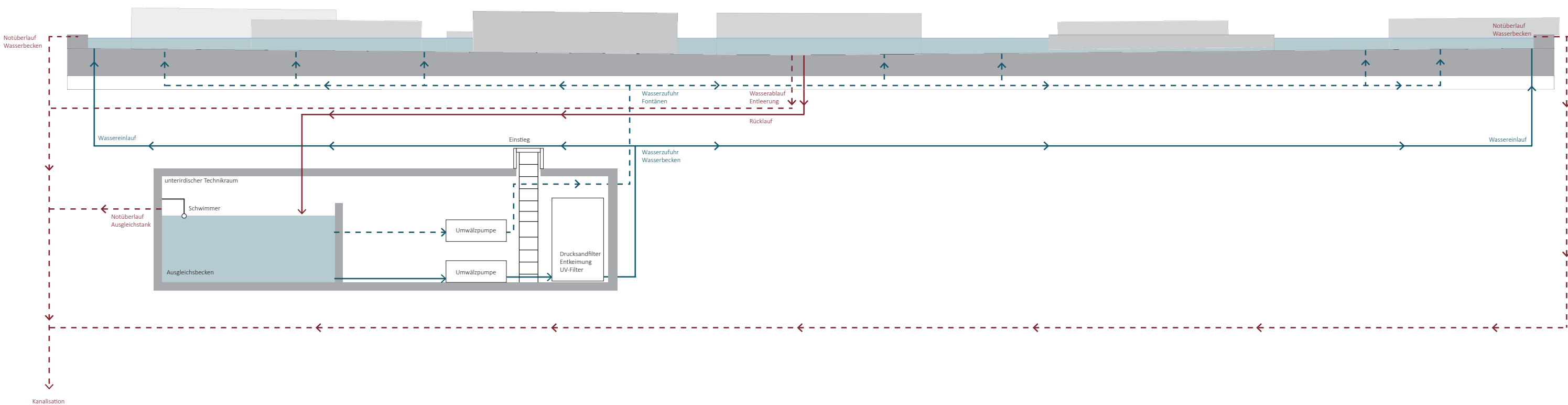


Abb. 26: Schema Wasserkreislauf (Quelle: Eigene Darstellung, 2020)