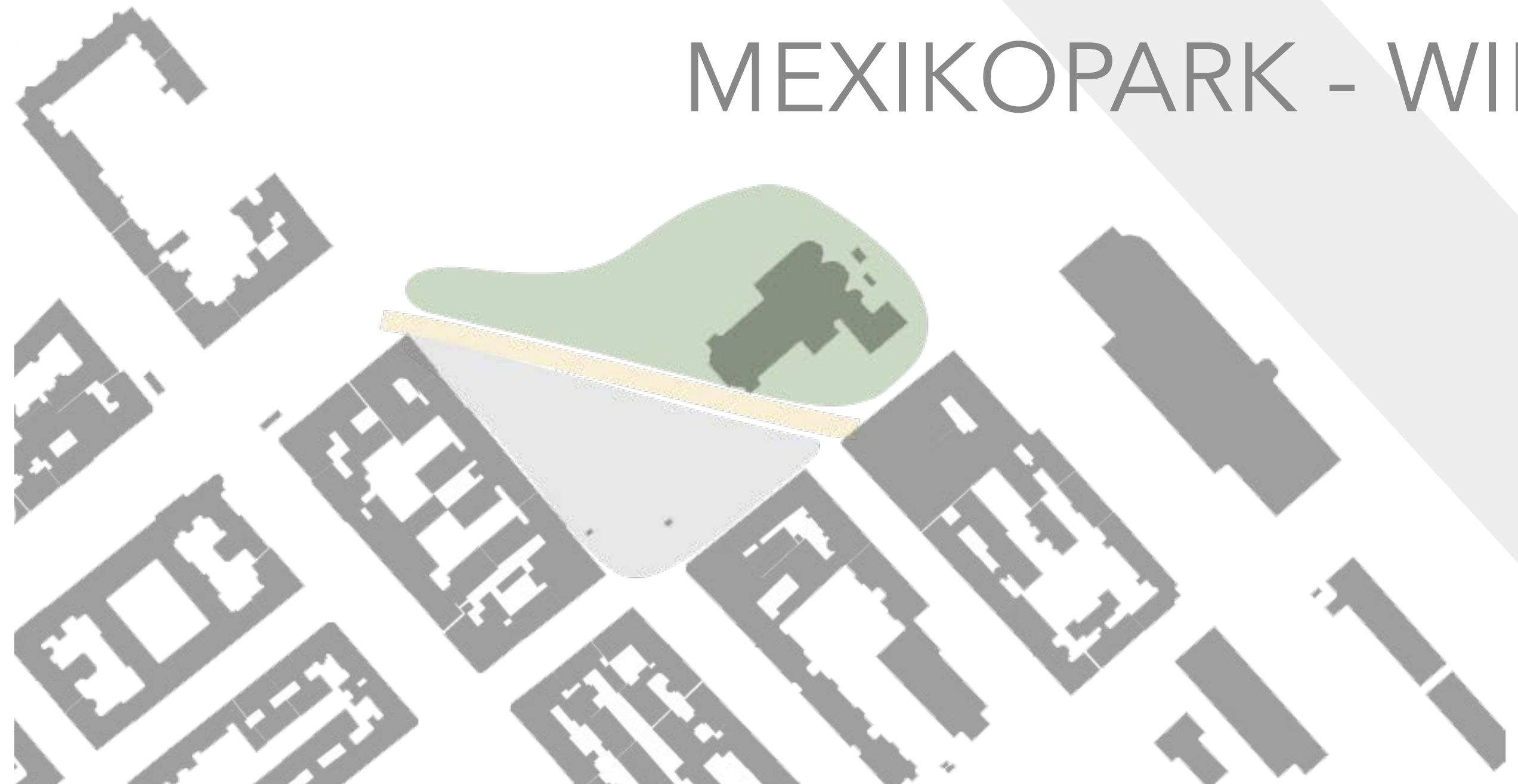


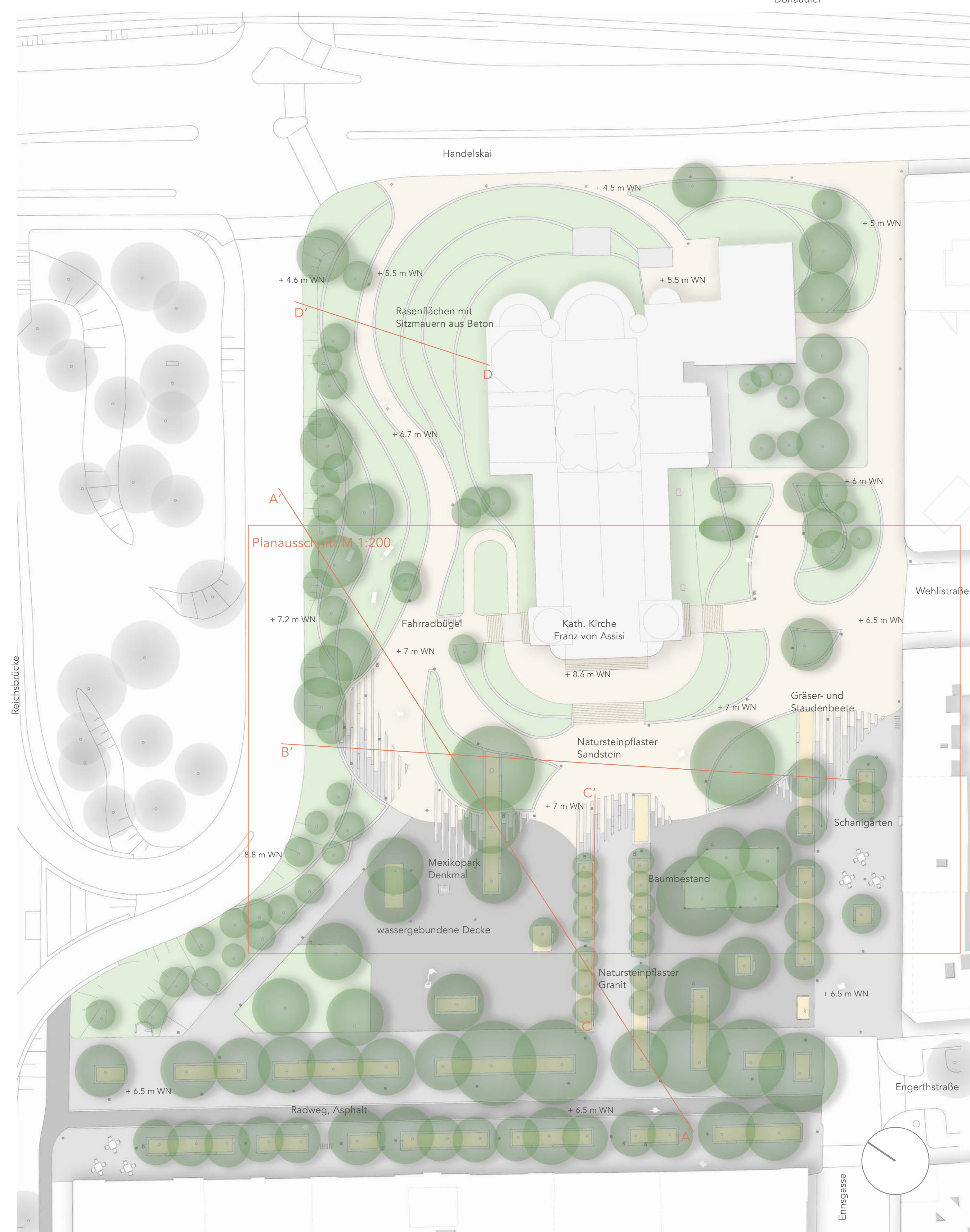
# BREAK IT!

## MEXIKOPARK - WIEN



Protest bedeutet Veränderung, eine neue Richtung einen Umbruch. Es entstehen zwei Seiten. Eine Seite vor dem Protest und eine danach. Der Entwurf für den Mexikopark soll demnach zwei Seiten mit unterschiedlichen Qualitäten und Teilräumen entstehen lassen. In der Mitte des Platzes entsteht der sogenannte Bruch. An dieser Stelle treffen die beiden Gestaltungen aufeinander und sollen verschmelzen.

Übersichtplan M 1:500



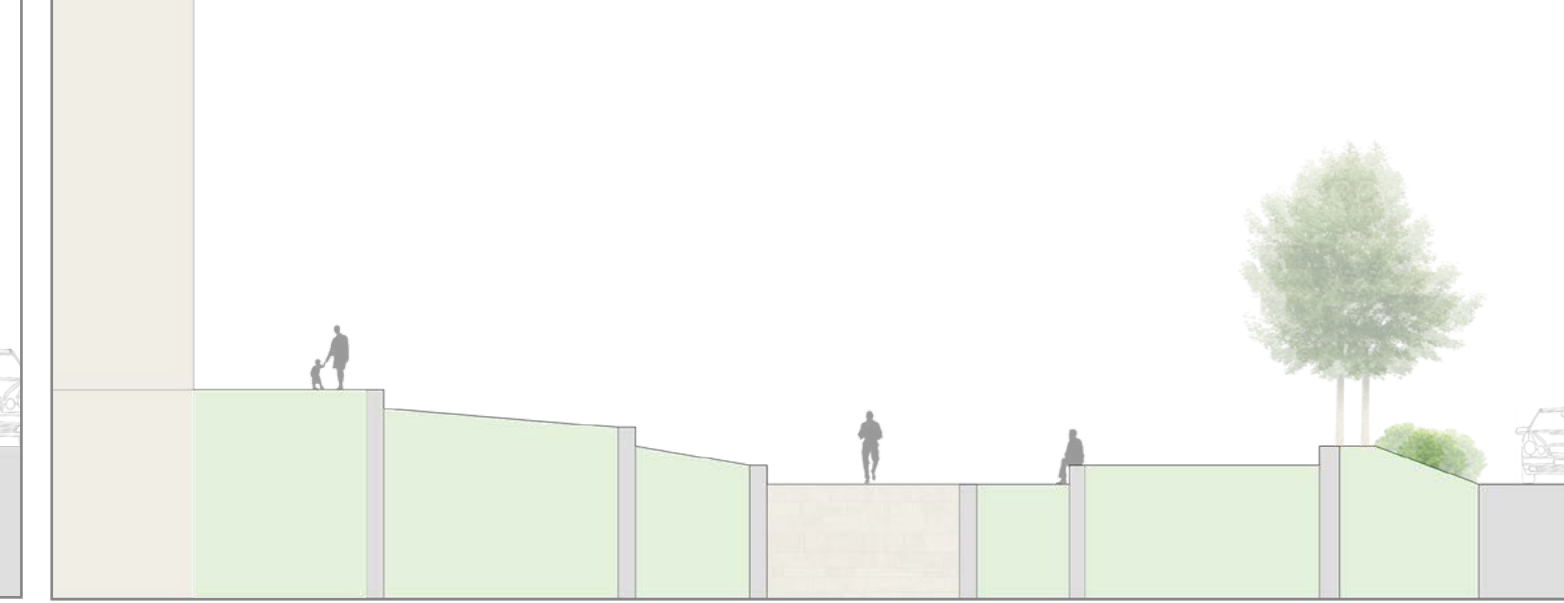
Schnitt B-B' M 1:200



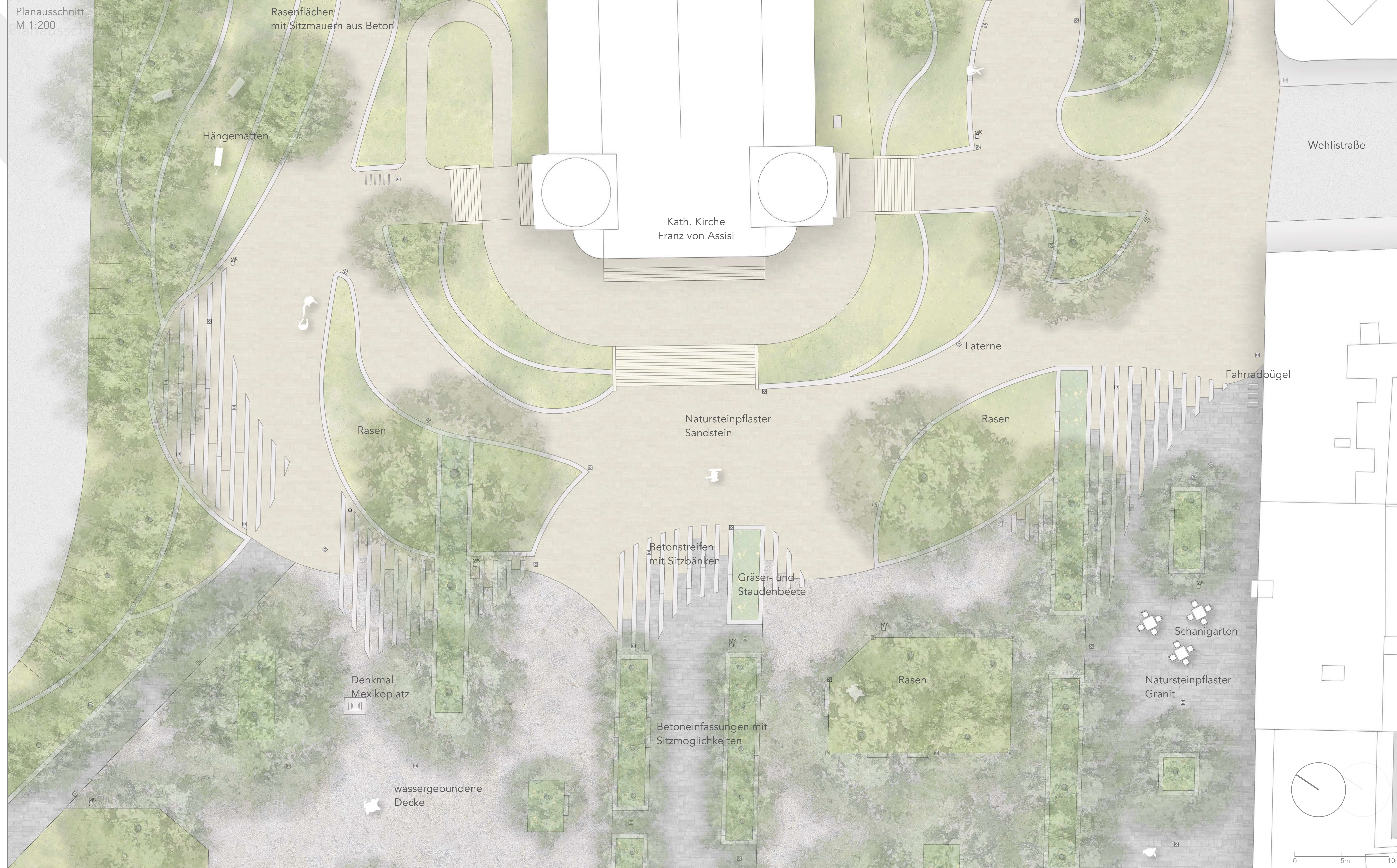
Schnitt C-C' M 1:200



Schnitt D-D' M 1:200



Planausschnitt M 1:200



Schnitt A-A' M 1:200



Bewegungs- und Begegnungszonen  
Natursteinpflaster Granit

Fahrradstreifen  
Asphalt

Flächenabtrennung Beete und Pflaster, Rasen  
Betonstreifen grau

wassergebundene Decke  
grau

Beetflächen / Baumhaine  
Stauden- und Gräser, rötlich-gelb in Anlehnung an die Farben der Kirche



Bewegungs- und Begegnungszonen  
Natursteinpflaster Sandstein

Funktionszone Verweilflächen  
Rasenflächen mit Sitzmauern aus Beton

Abgrenzung zur Straße  
bepflanzte Böschung Sträucher



# BREAK IT!

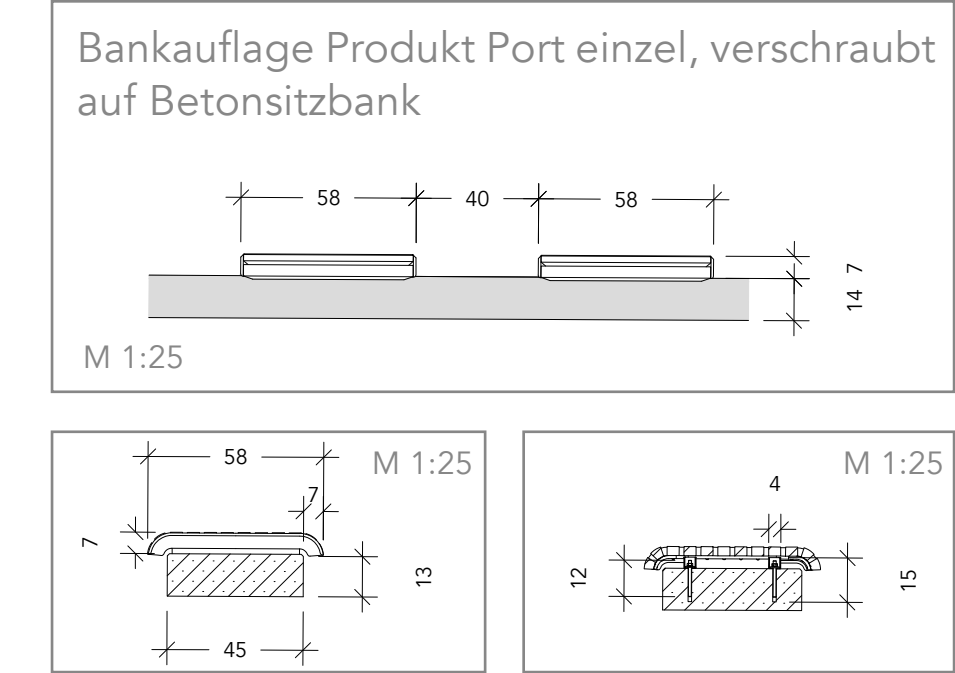
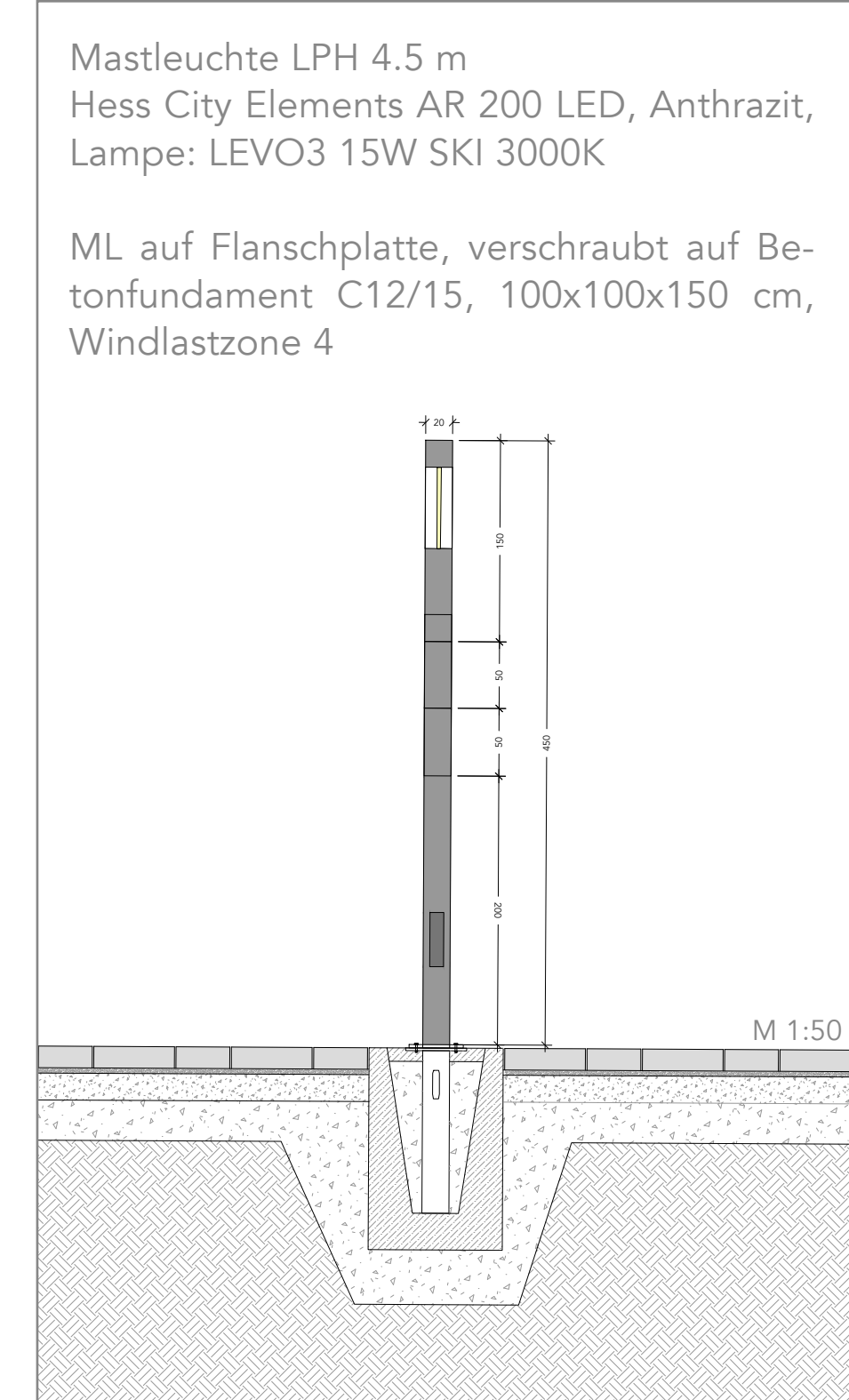
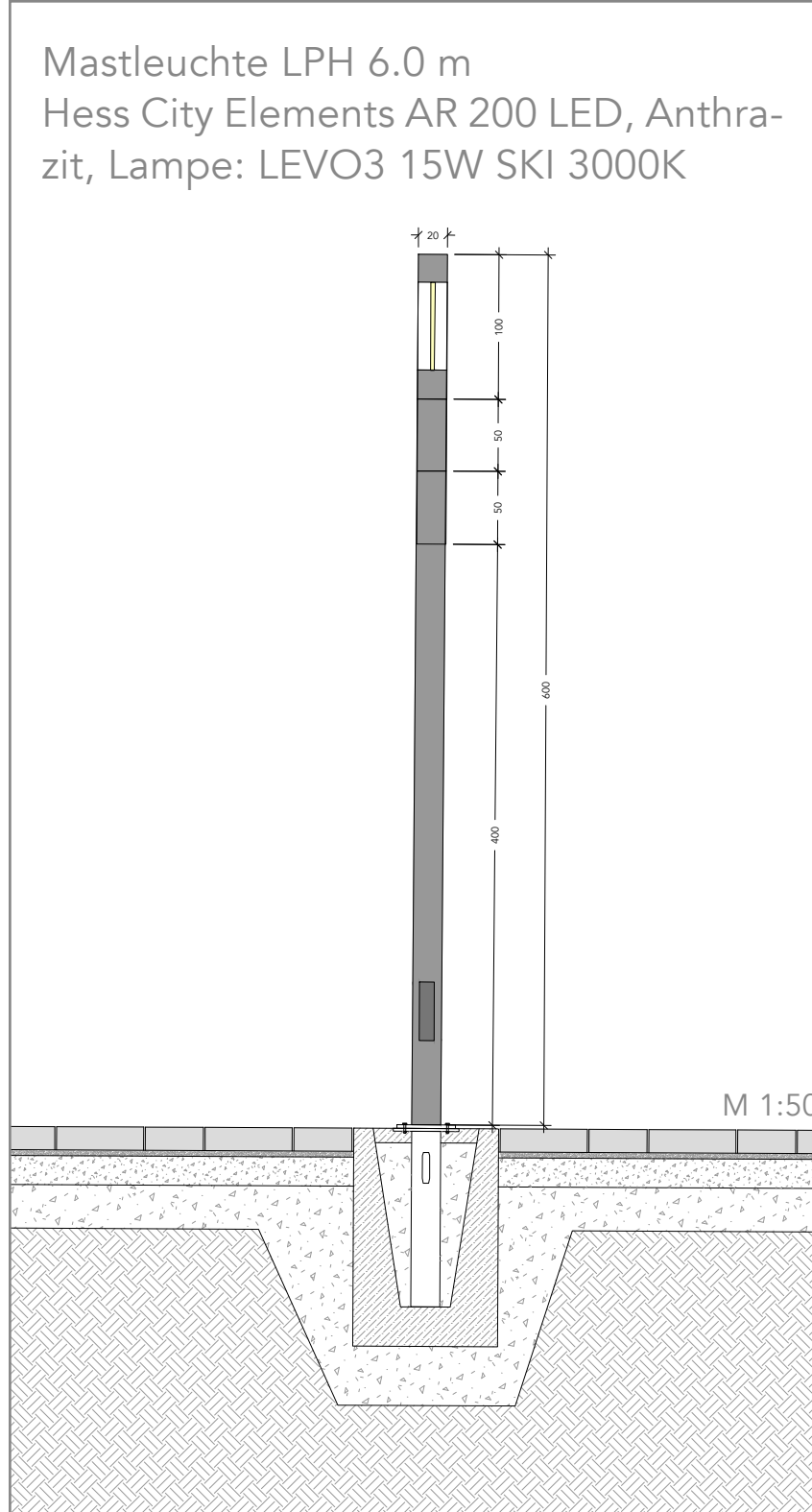
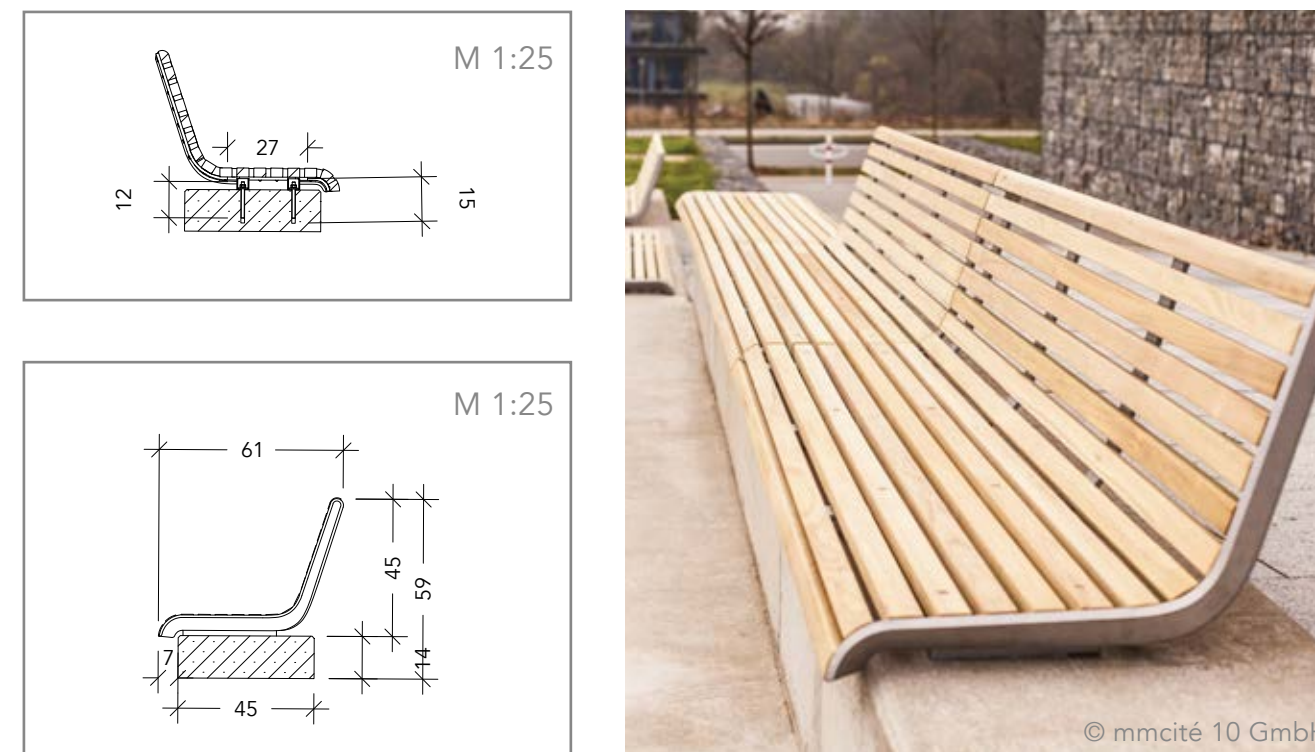
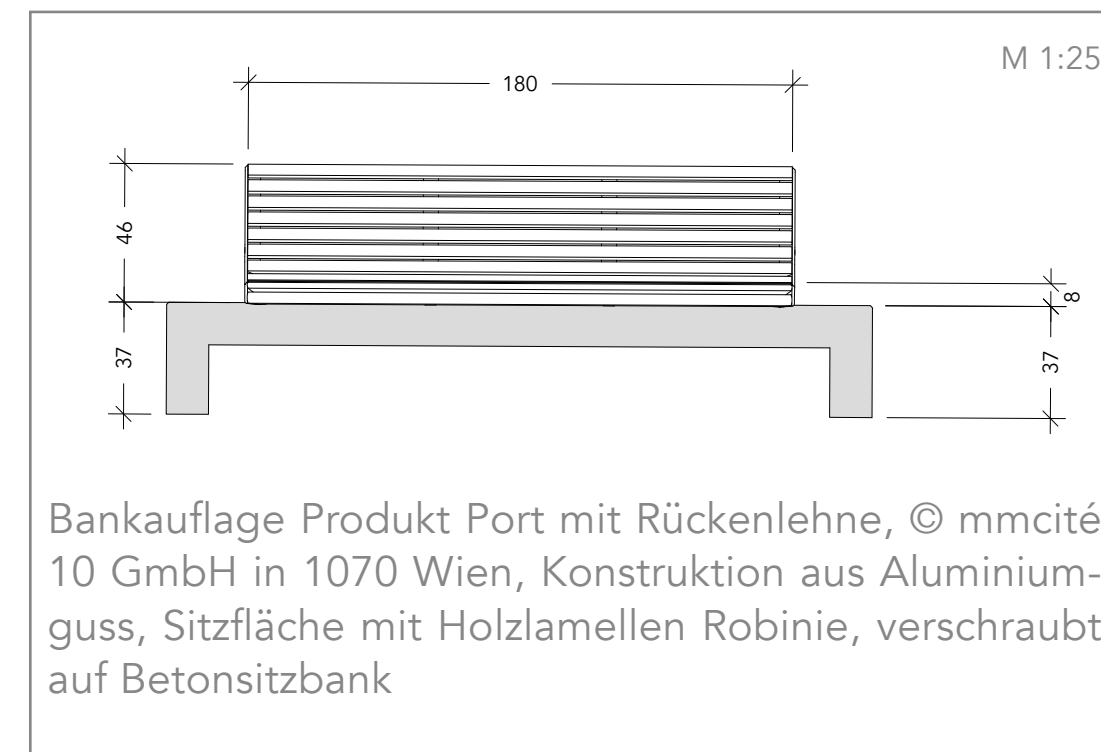
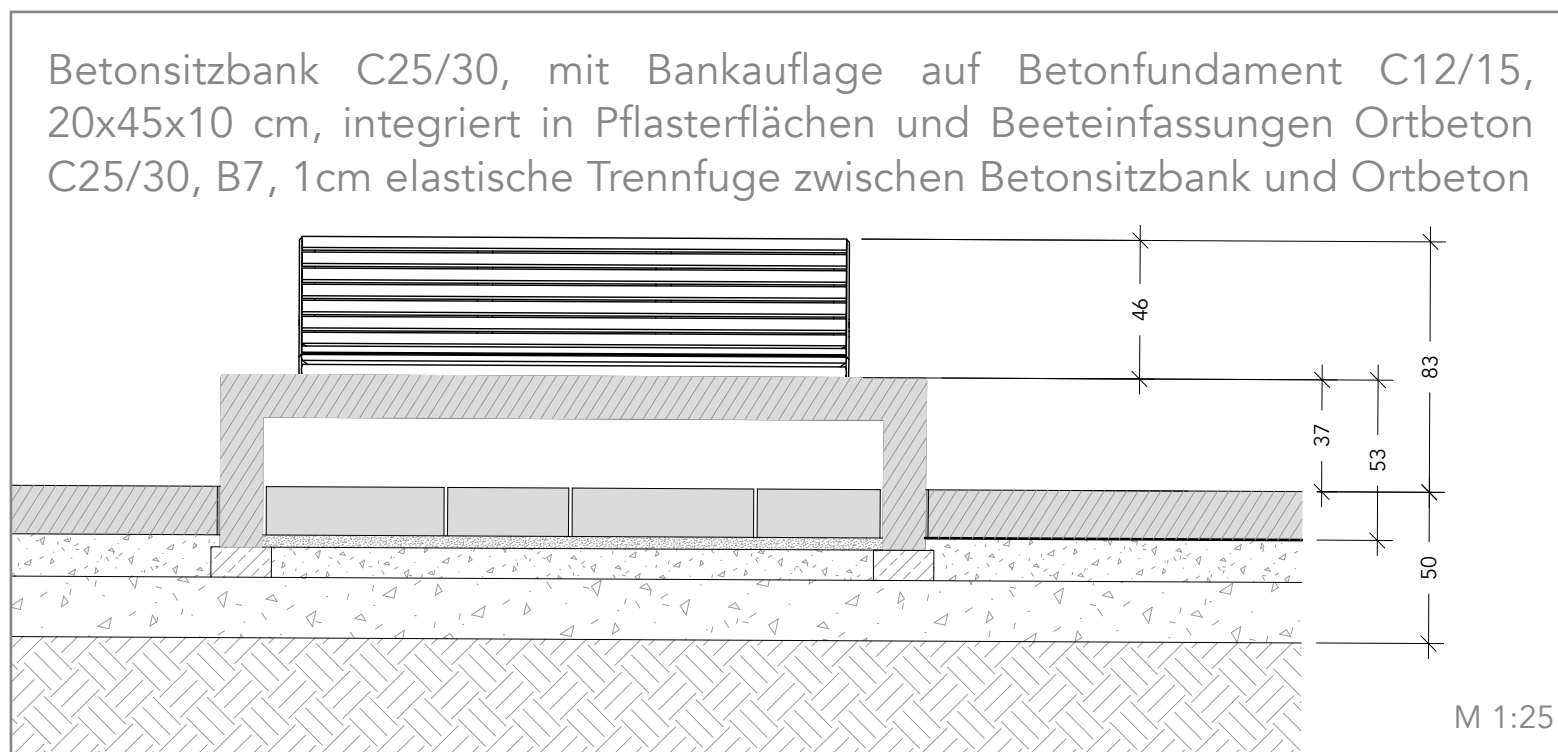
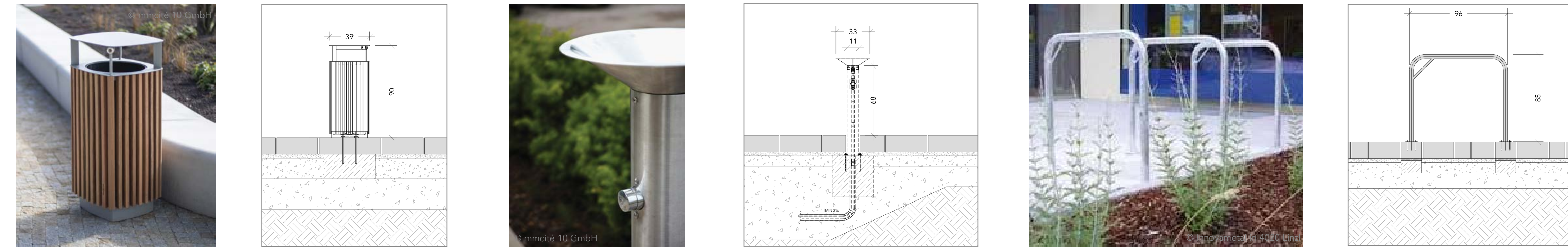
## MEXIKOPARK - WIEN

### TECHNISCHE DETAILS - SITZ- UND AUSSTATTUNGSELEMENTE

Mistkübel Produkt QB145 © mmcité 10 GmbH in 1070 Wien, Stahlkorpus, Ummantelung mit Holzlamellen, mit Dach und rostfreiem Zigarettenlöscher, 50 l, verschraubt auf Natursteinpflaster auf Betonfundament C12/15, 50x50x25 cm, mind. 10 cm Trag- und 20 cm Frostschuttschicht

Trinkbrunnen Produkt Hydro 410 © mmcité 10 GmbH in 1070 Wien Konstruktion aus Edelstahl integriert in Sandsteinpflaster im Splittbett auf 10 cm Trag- und mind. 20 cm Frostschuttschicht, verschraubt auf Betonfundament 40x40x40 cm

Fahrradbügel inkl. Abspersicherung 48mm Rundrohr in einem Stück gebogen, Stahl verzinkt angeschweißte Fußplatte, aufgedübelt auf Granitpflasterstein im Mörtelbett auf Betonfundament C12/15 20x20x12 cm, 10 cm Tragschicht, 10 cm Frostschuttschicht



LEGENDE	AUSSCHNITT AUSFÜHRUNGSPLANUNG
<p><b>Strom</b></p> <ul style="list-style-type: none"> <li><b>KZS</b> Kabelziehschacht</li> <li><b>KSR50</b> Kabelschutzrohr KSR50</li> <li><b>KSR25</b> Kabelschutzrohr KSR25</li> <li><b>ML</b> Mastleuchte Typ LPH 4.5 od. 6.0</li> </ul> <p><b>Bewässerung</b></p> <ul style="list-style-type: none"> <li><b>TR</b> Teilkreisregner, Rasen</li> <li><b>DN</b> Tropfrohr DN 16 Staudenbeete</li> <li><b>DN90</b> Leehrohr DN90, Dauerdruckleitung DN32</li> <li><b>DN25</b> Dauerdruckleitung DN25</li> <li><b>V1</b> Ventilboxen 1-3</li> <li><b>WZ</b> Wasserzähler</li> </ul>	<p><b>Entwässerung</b></p> <ul style="list-style-type: none"> <li><b>EL 45/45</b> Einlaufschacht</li> <li><b>EL SSTD 40/40</b> Einlaufschacht Schwammstadt</li> <li><b>PS</b> Putzschacht D60</li> <li><b>ER</b> Entwässerungsrohr, PE-Rohr, mind. DN150</li> </ul>

