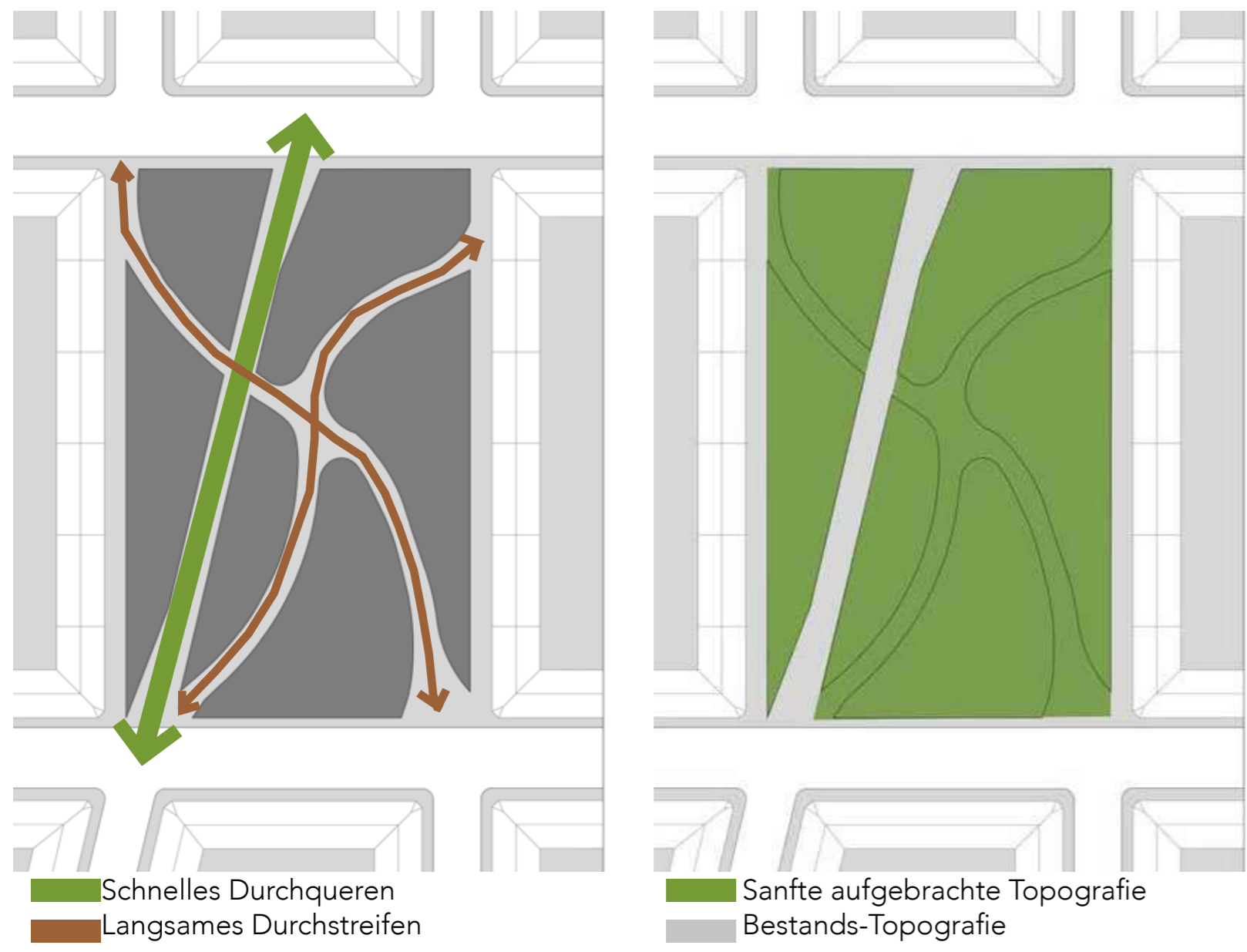


DURCHQUEREN - DURCHSTREIFEN

Idee & Konzept

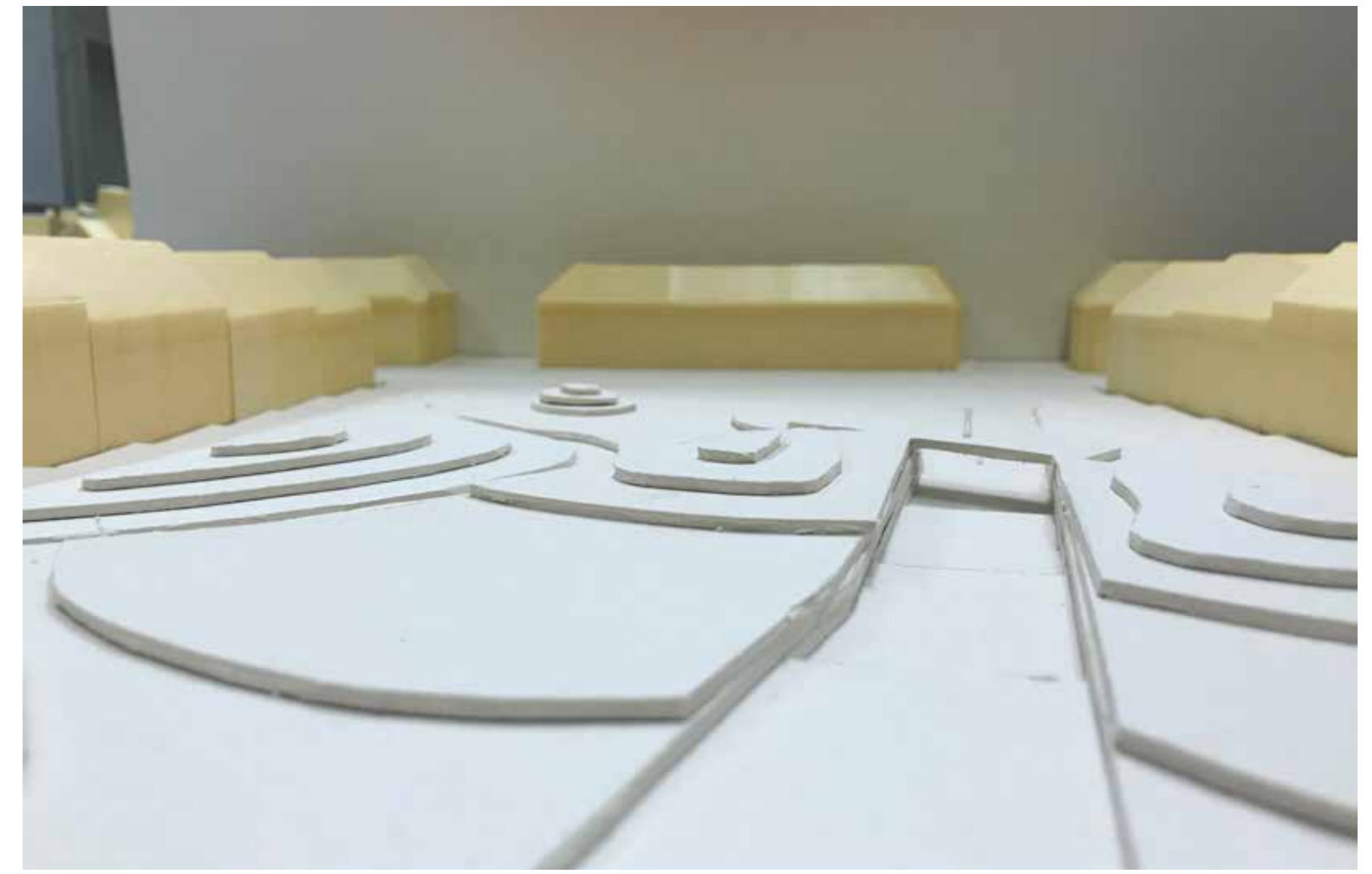


Volumenbilanz

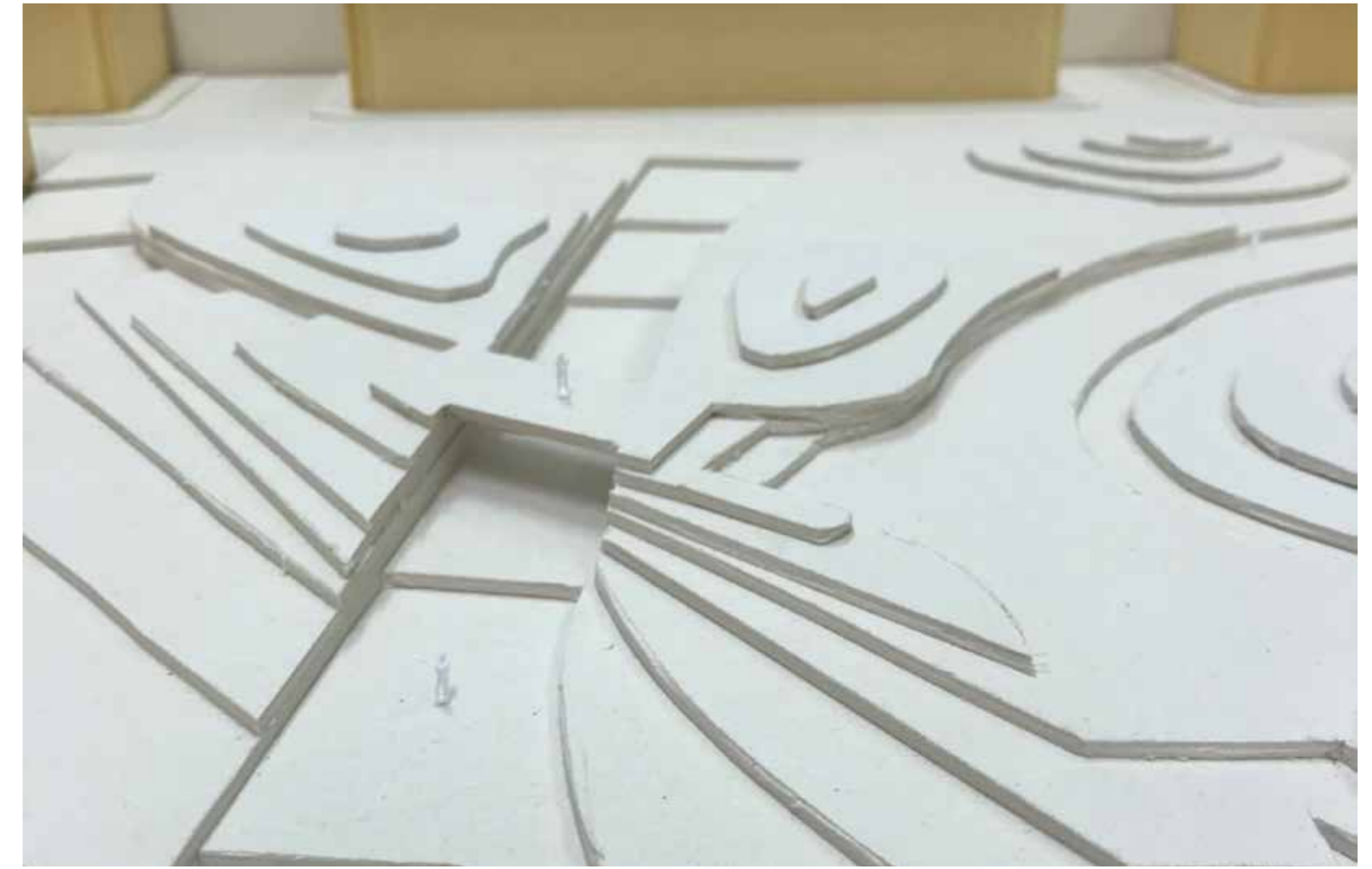
| | |
|----------------------|--------------------------------|
| Volumen Entwurf | 40.178,61 m ³ |
| -Volumen Bestand | 27.987,60 m ³ |
| Volumenbilanz | 12.191,01 m³ |

Das Konzept des Entwurfes basiert darauf, eine breite Wegverbindung zum schnellen **Durchqueren** für Fuß- und Radverkehr durch das Projektgebiet zu schaffen. Ergänzt wird diese durch weitere Wegverbindungen, die auf die Topografie hinauf und durch eine sanfte Hügellandschaft führen. Diese dienen zum langsamen **Durchstreifen** und zum Erleben der Landschaft.

Modellfotos



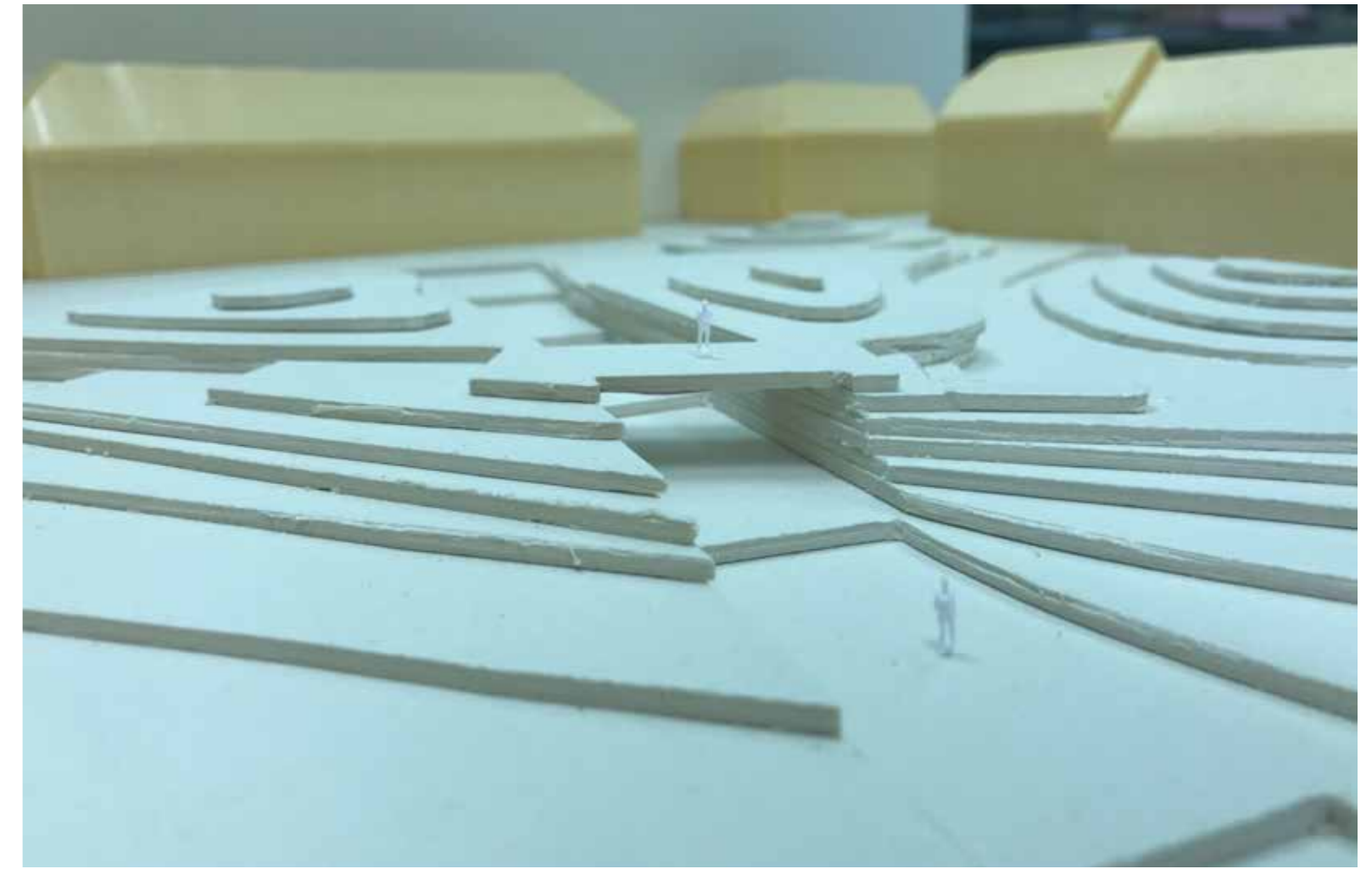
Blick von Süd-Osten



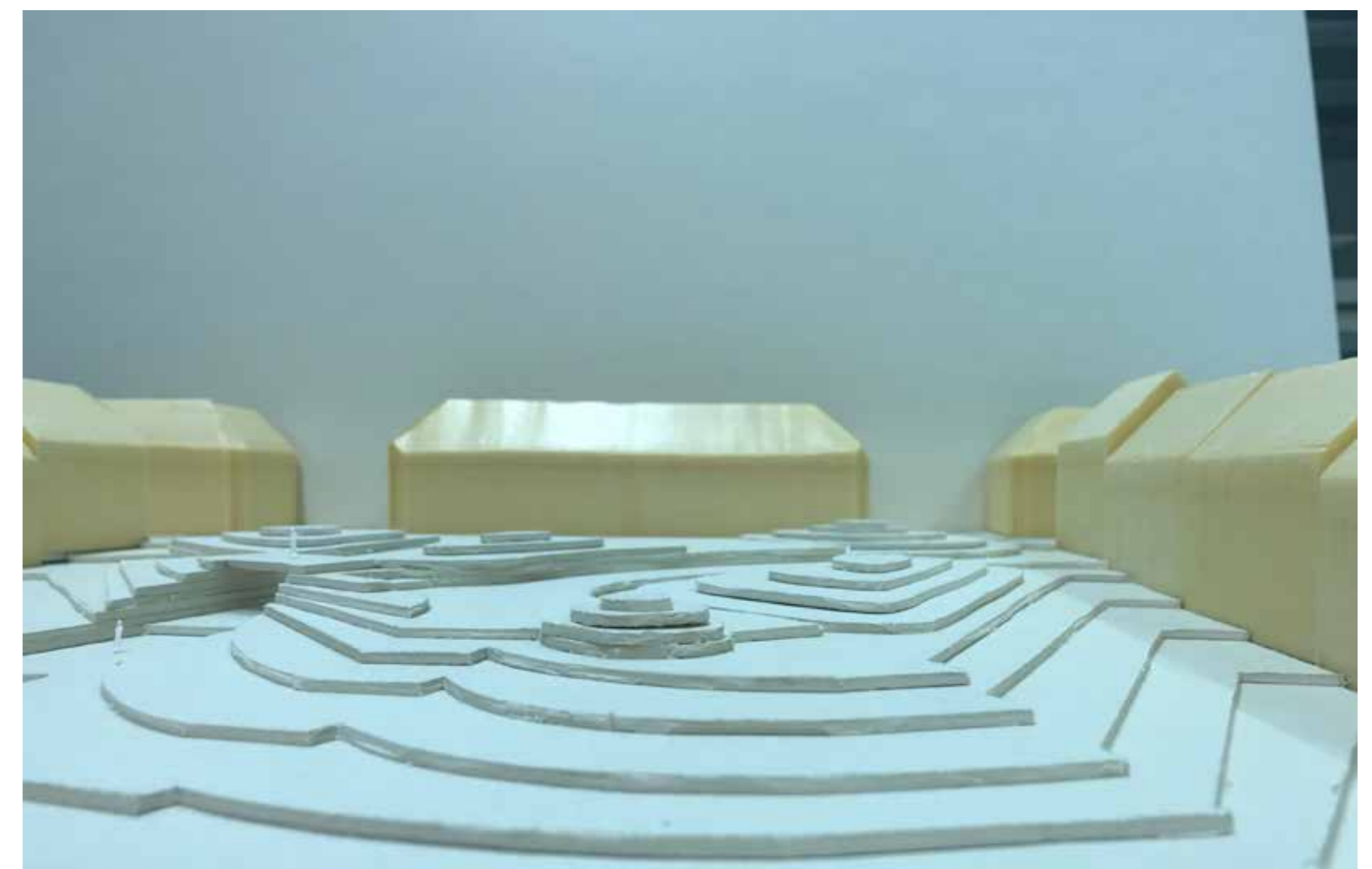
Blick von Nord-Osten



Blick von Norden



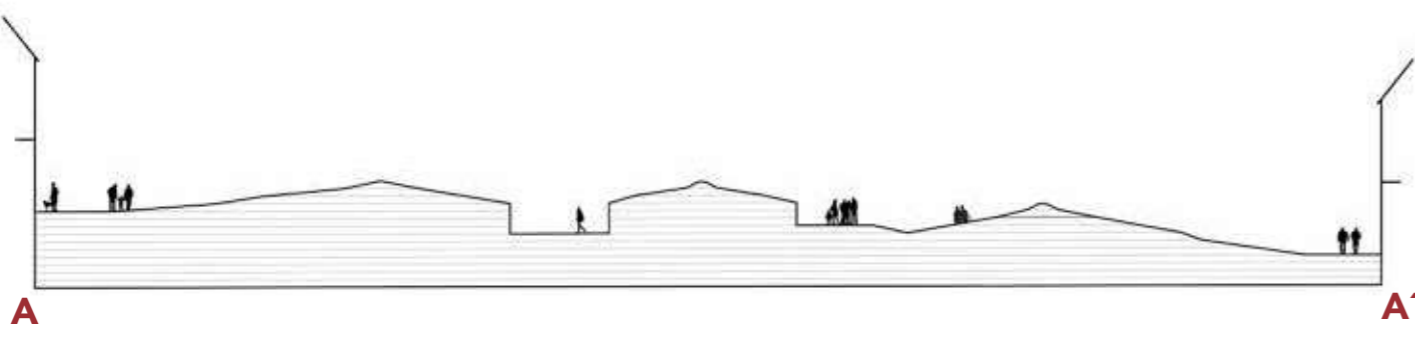
Blick von Süden



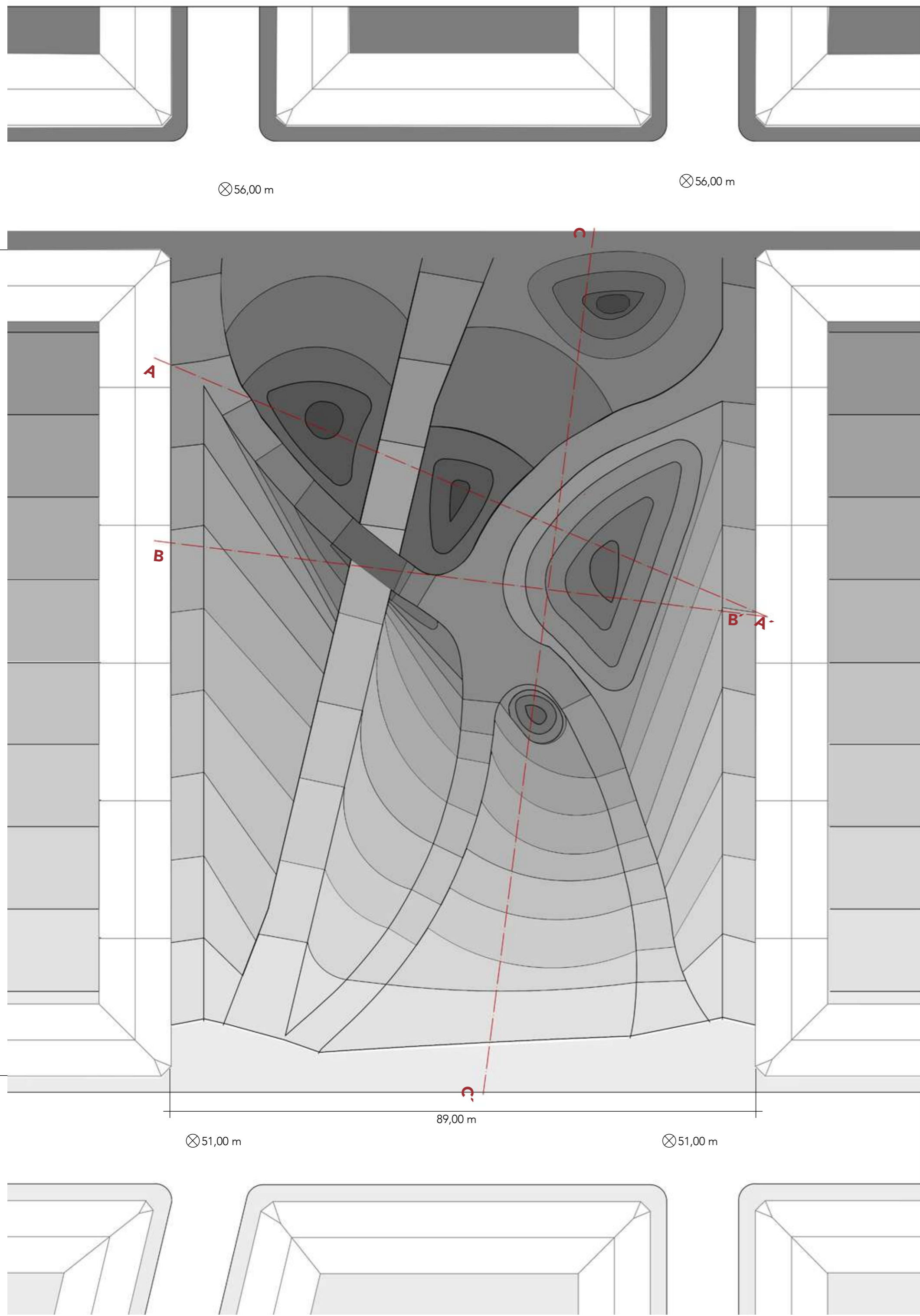
Blick von Nord-Westen

Plandarstellungen

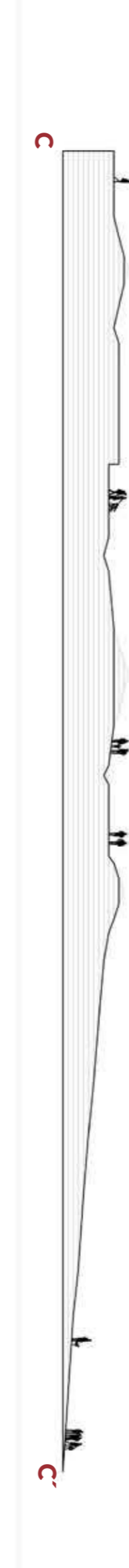
Schnitt AA' 1:500



Grundriss 1:500



Schnitt CC' 1:500



Schnitt BB' 1:500

