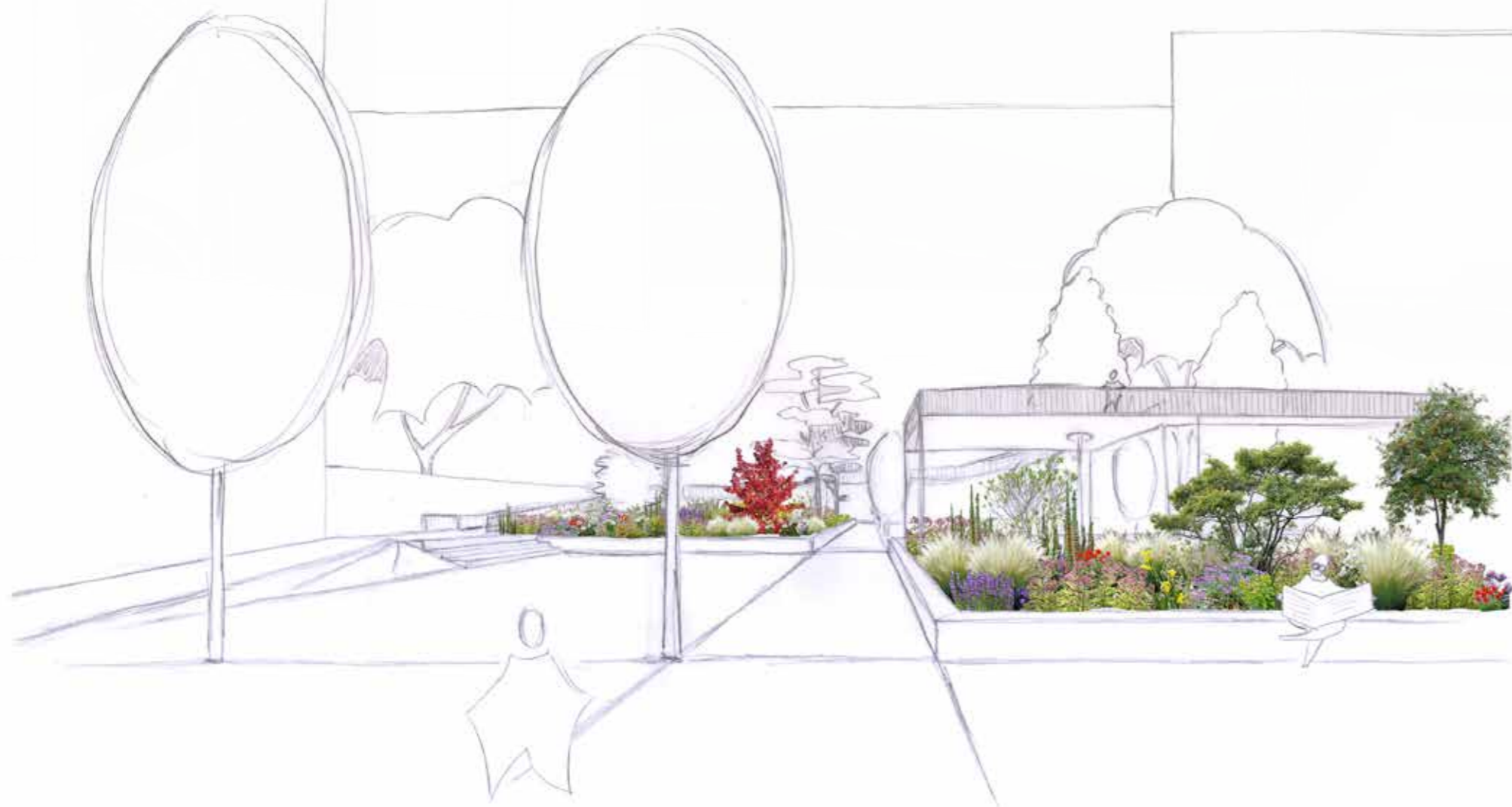
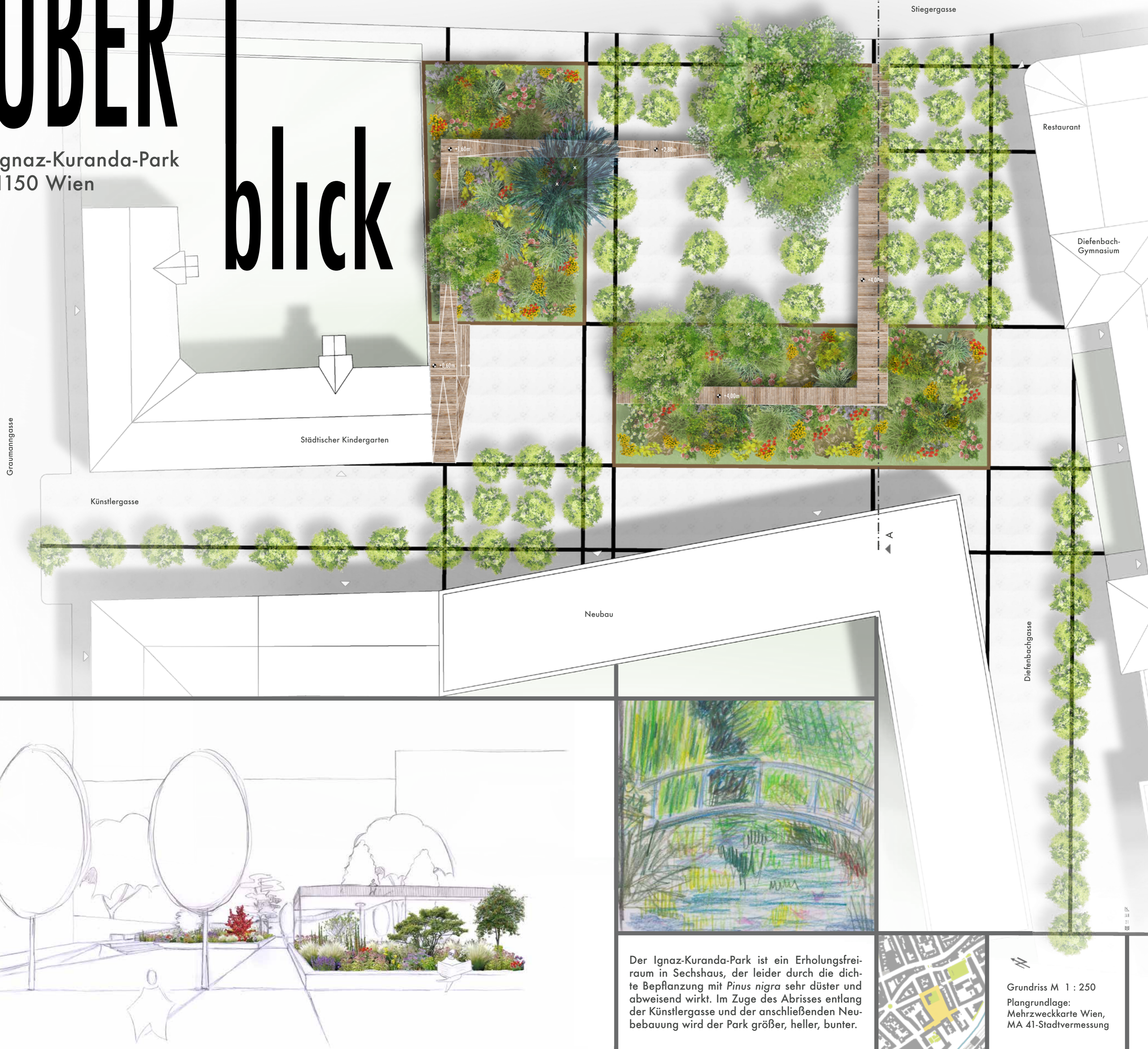
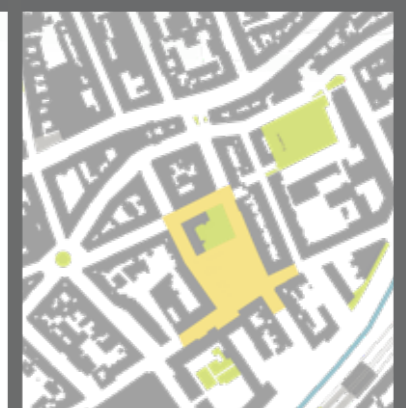


# ÜBER blick

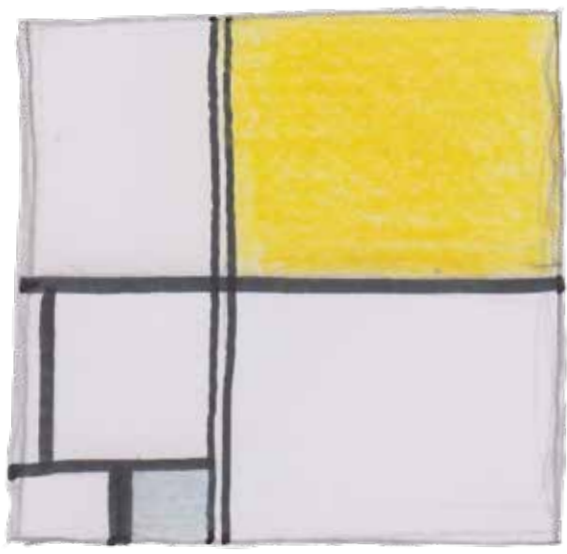
Ignaz-Kuranda-Park  
1150 Wien



Der Ignaz-Kuranda-Park ist ein Erholungsraum in Sechshaus, der leider durch die dichte Bepflanzung mit *Pinus nigra* sehr düster und abweisend wirkt. Im Zuge des Abrisses entlang der Künstlergasse und der anschließenden Neubebauung wird der Park größer, heller, bunter.

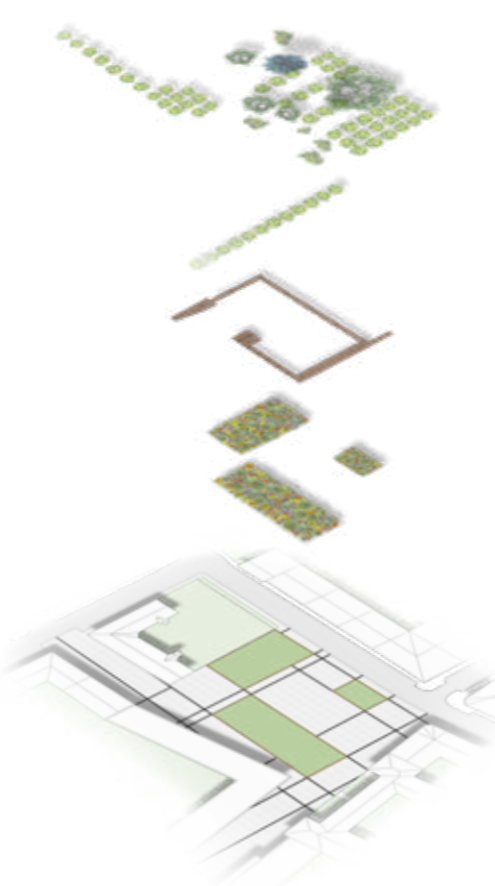


Grundriss M 1 : 250  
Plangrundlage:  
Mehrzweckkarte Wien,  
MA 41-Stadtvermessung



Das Projekt „ÜBERSICHT“ bedient sich an zwei starken Kontrasten:  
Durch das ins bodengelassene Raster wird eine strenge Geometrie erschaffen, die durch die lineare Baumpflanzung in Reihen und Blöcken nochmals unterstrichen wird.  
Ganz im Gegensatz dazu die sehr freie, natürliche und doch üppige Bepflanzung der Beete, die durch farb- und jahreszeitliche Kompositionen malerisch inszeniert wird.

Über den sich in die Höhe windenden Holzsteg wird der Park plötzlich aus einer anderen Perspektive ersichtlich und bietet ganz neue Einblicke und Aussichten.  
Auch die Bepflanzung wird aus diesem Blickwinkel anders wahrgenommen, sodass der Spaziergang durch die Baumkronen zu einem neuartigen Erlebnis wird.



Schnittansicht A - A'