

BEISL No6

BEISL, das
Einfaches Gasthaus, Kneipe
vom hebräischen בית הבית (Haus)
über das Jiddische bajis (Zuhause)



Ignaz-Kuranda-Park
Sechshaus 1150

M 1:250



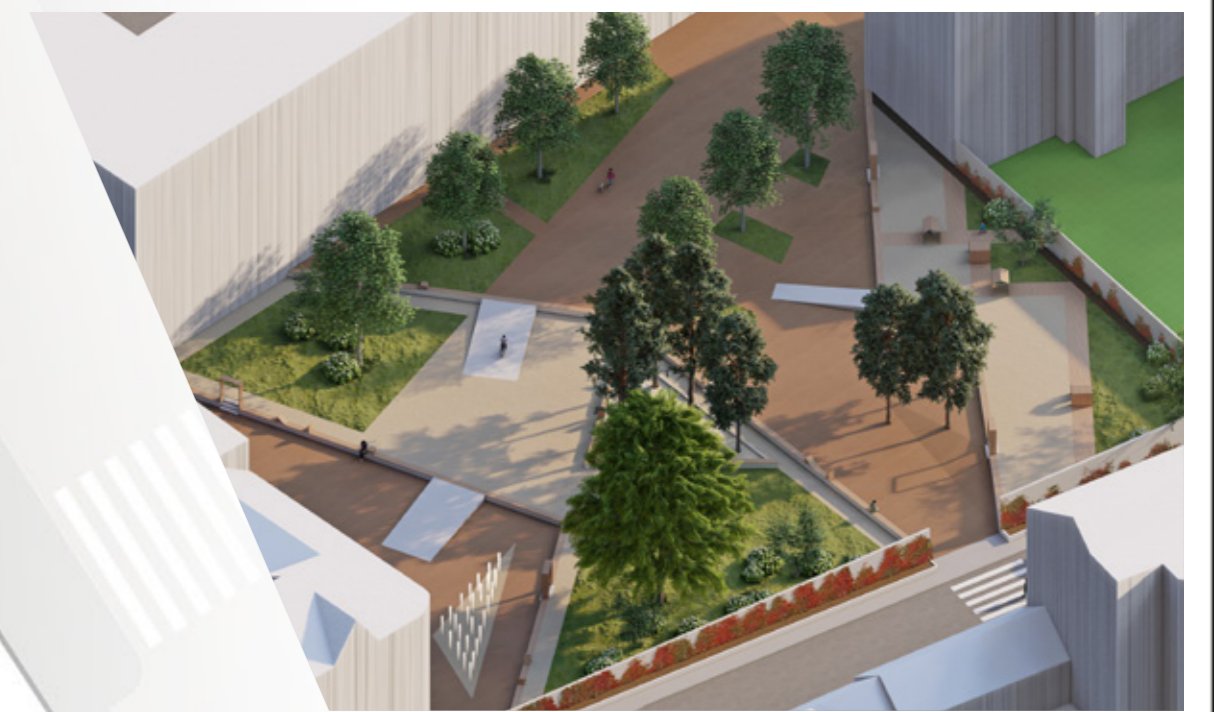
BEISL No6 ist der Versuch, die IDENTITÄT von 6HAUS einzufangen & einen Platz zu schaffen wo sich jede_r ZUHAUSE fühlt. Bereits bestehende Elemente wurden aufgegriffen und neu in Szene gesetzt. (Nutzungs-)Offenheit und Übersichtlichkeit erlauben ein Lernen von- & miteinander. Ziel ist es die Geschichte dieses Ortes nicht neu zu definieren, sondern weiter zu schreiben.



Die Basis der Planung bildet die natürliche TOPOGRAFIE von 6haus. Mit dem WIENFLUSS als Tiefpunkt gibt es eine beachtliche Steigung Richtung Norden. Im Park zeigt sie sich durch einen Höhenunterschied von 1m (Diefenbachgasse - Graumanngasse). Dieser wurde mittels TERRASSIERUNGEN in den Park übersetzt. Das Planungsgebiet wird dadurch klar in vier RÄUME geteilt. Jeder dieser Teilräume besitzt dabei eine eigene Atmosphäre & Funktion.



PINUS NIGRA, TILIA
CORDATA & KLINKER
als wichtige
Entwurfselemente
aus dem Bestand



Um die Kante zur darüber liegenden Ebene optisch zu verdeutlichen, wurde entlang dieser ein Holzelement durchgezogen. Dieses dient als Sitzfläche & ermöglicht zudem ein symbolisches Eintreten durch einen Türrahmen in den nächsten (Teil-)Raum.

