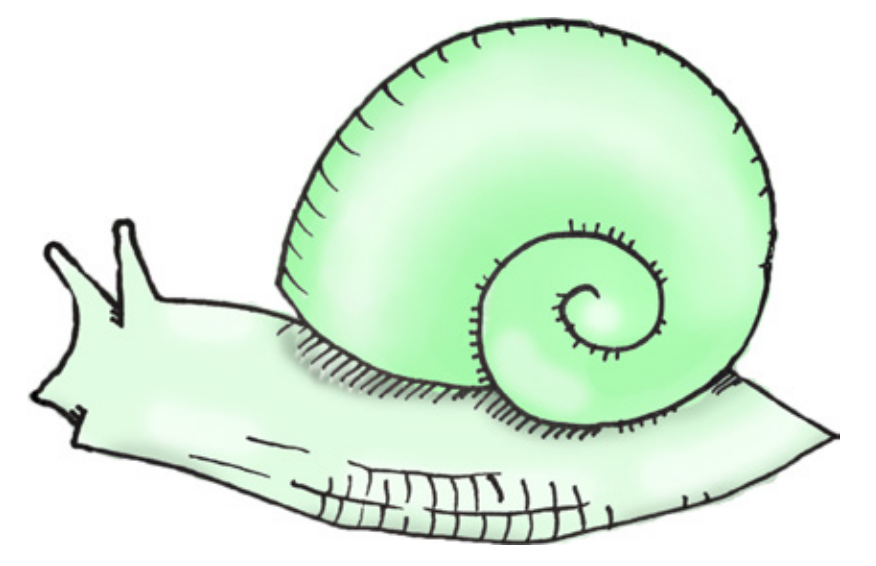


Das Schneckenhaus Entschleunigung im Alltag

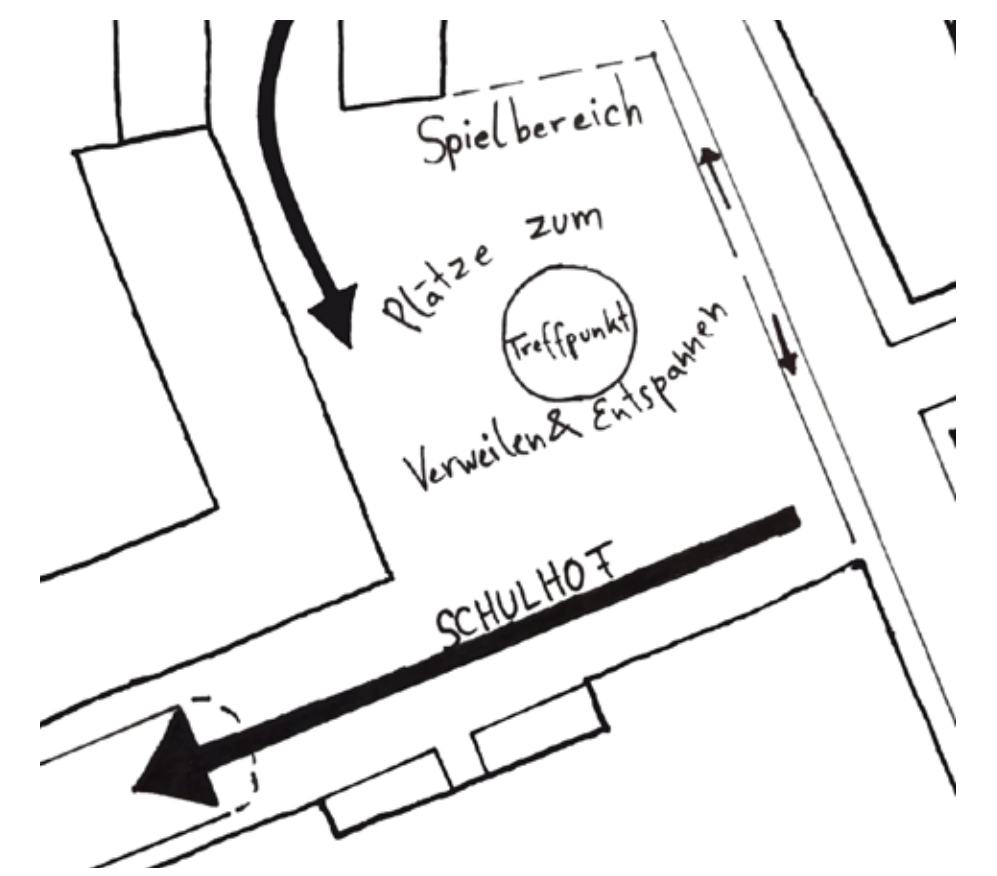


Konzeptgeschichte



Um nicht im stressigen Alltag der Stadt unterzugehen, genehmigt sich die Schnecke bei Gelegenheit einen Abstecher in den Park, um anschließend wieder erholt und frisch ihren gewohnten Tätigkeiten nachzugehen.

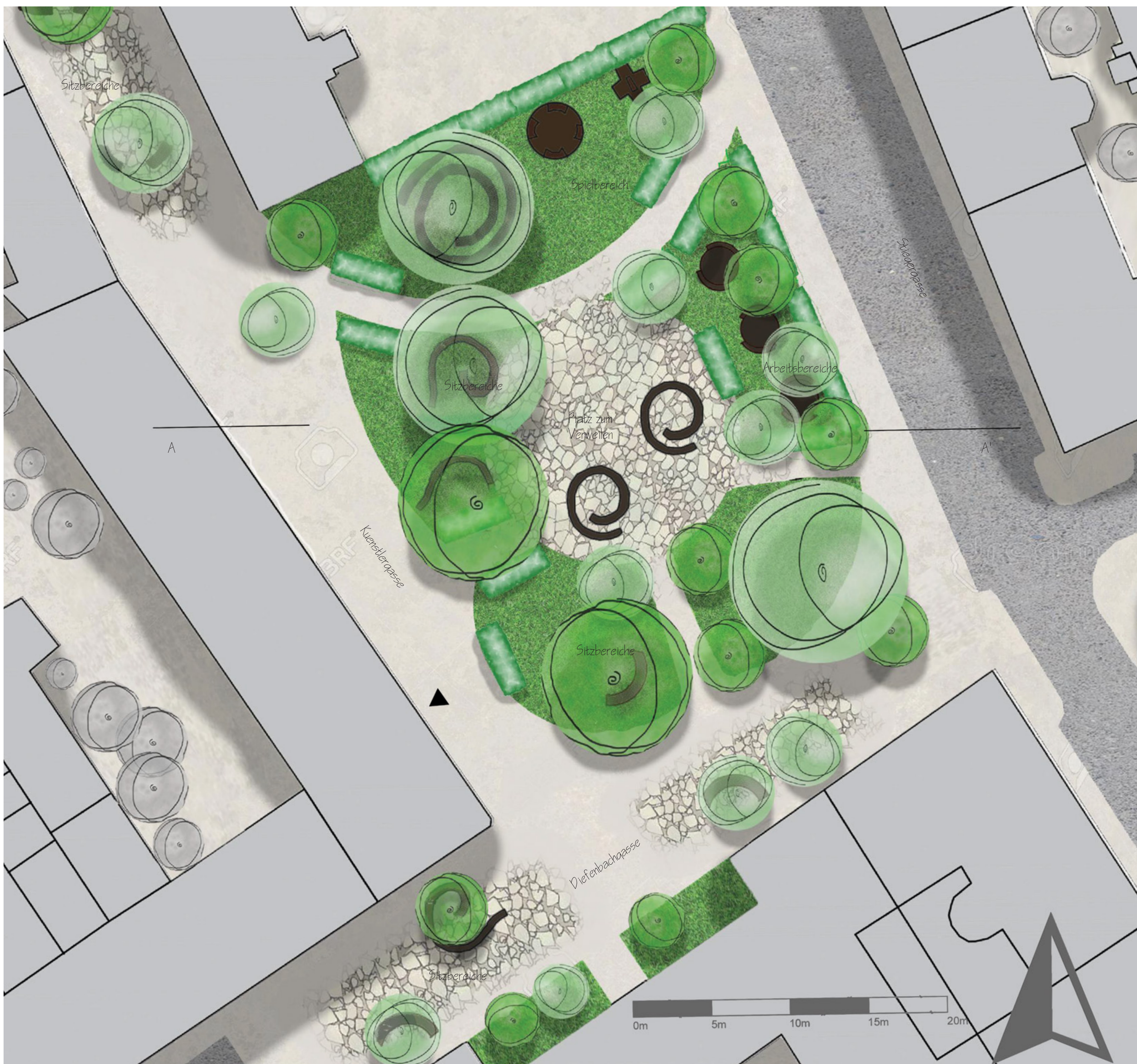
Entwurf



Frisches Grün versteckt zwischen alten Gemäuern in unmittelbarer Nähe des Wien Flusses soll sowohl Anrainern als auch Durchreisenden zur Erholung vom Alltagsstress dienen.

Für Workaholics entstehen zwischen Hecken und schattigen Bäumen Arbeitsplätze, während sich Kinder auf dem Balancierpfad erproben können.

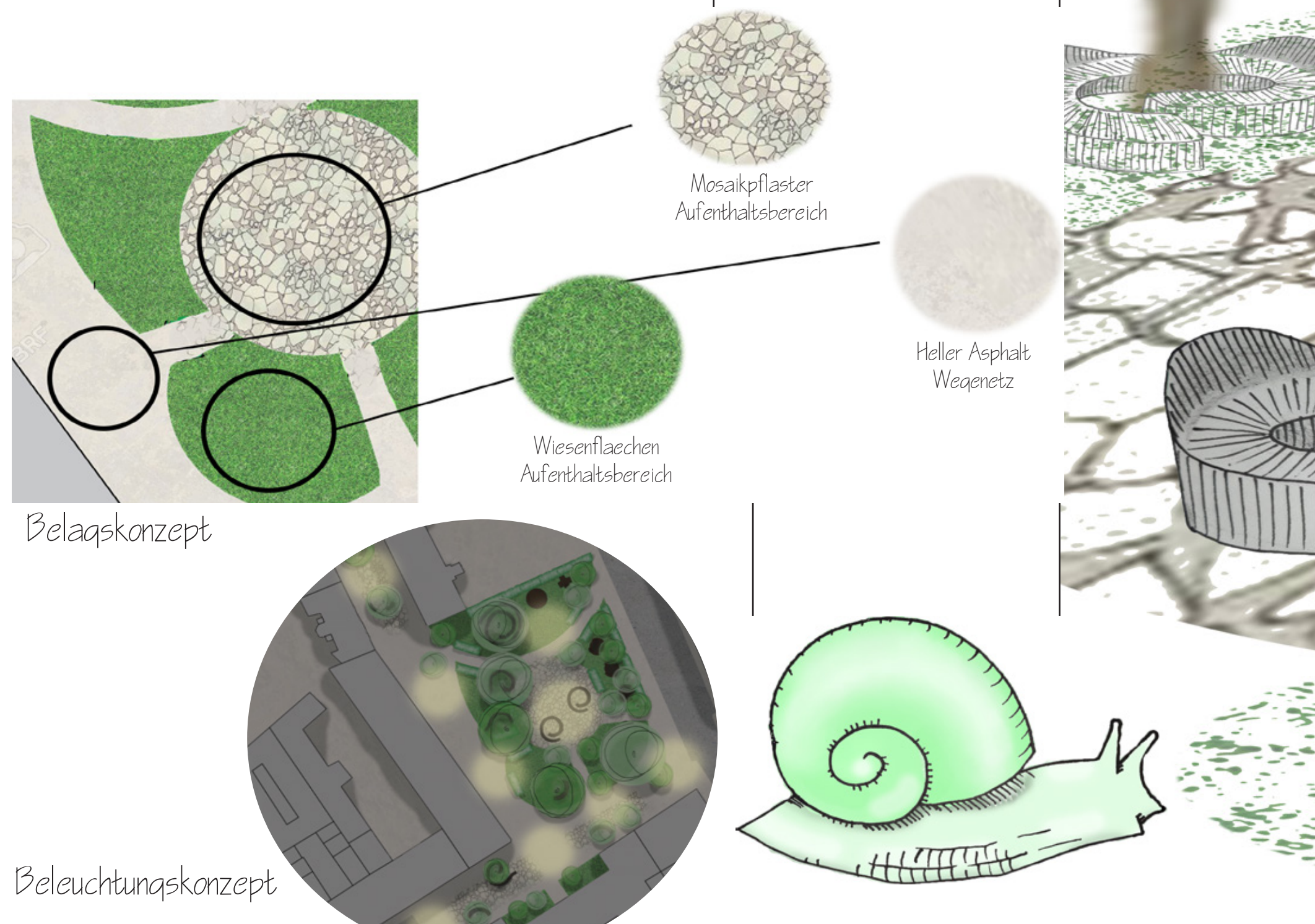
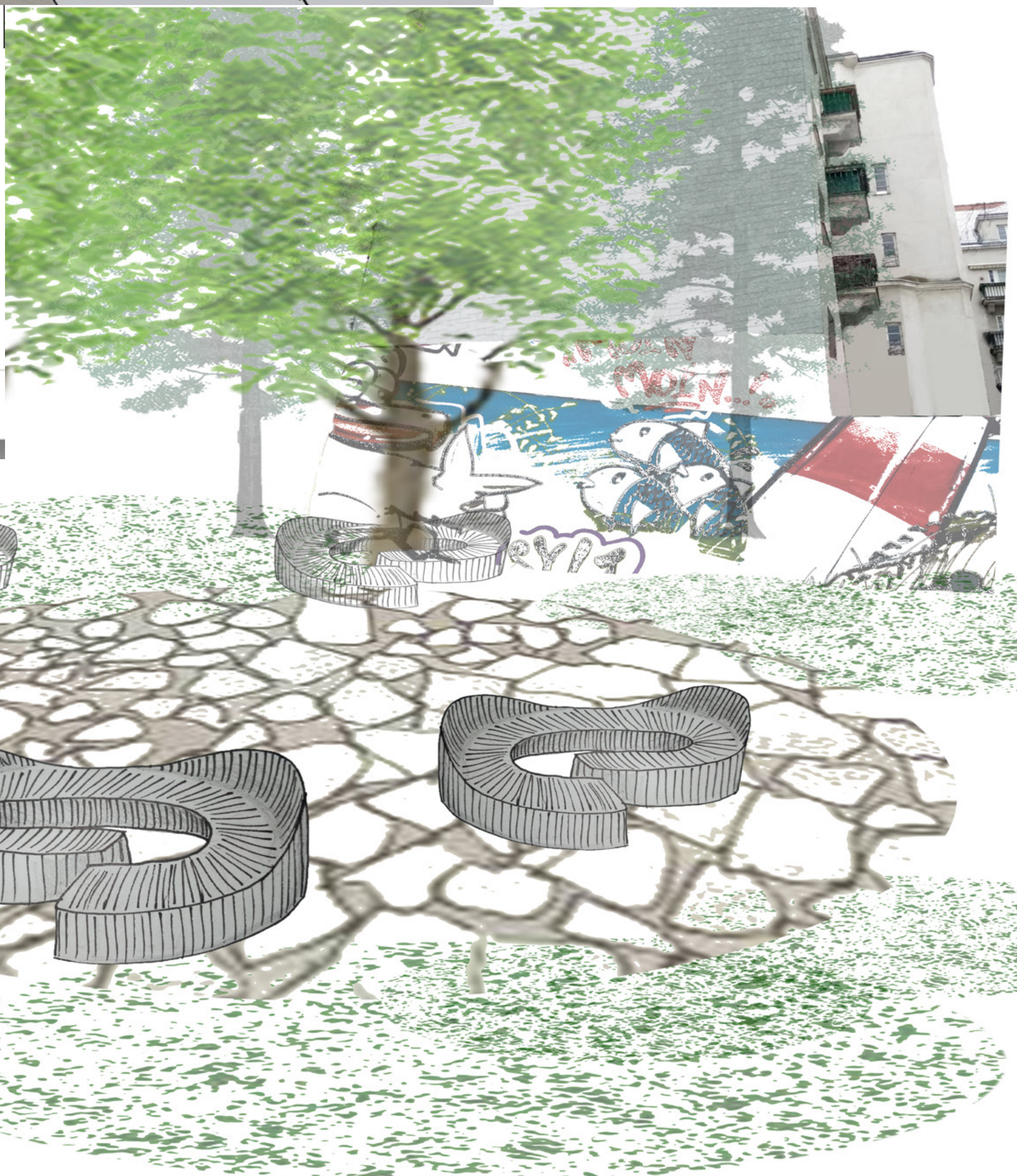
In der Mitte des Parks entsteht ein Platz, der hauptsächlich dem Austausch und der Kommunikation zur Verfügung stehen soll.



Planungsgebiet Ignaz-Kuranda-Park M 1:250



Schnittansicht M 1:250 durch gepflasterten Platz



Belaagskonzept

Beleuchtungskonzept