

NADELFALL

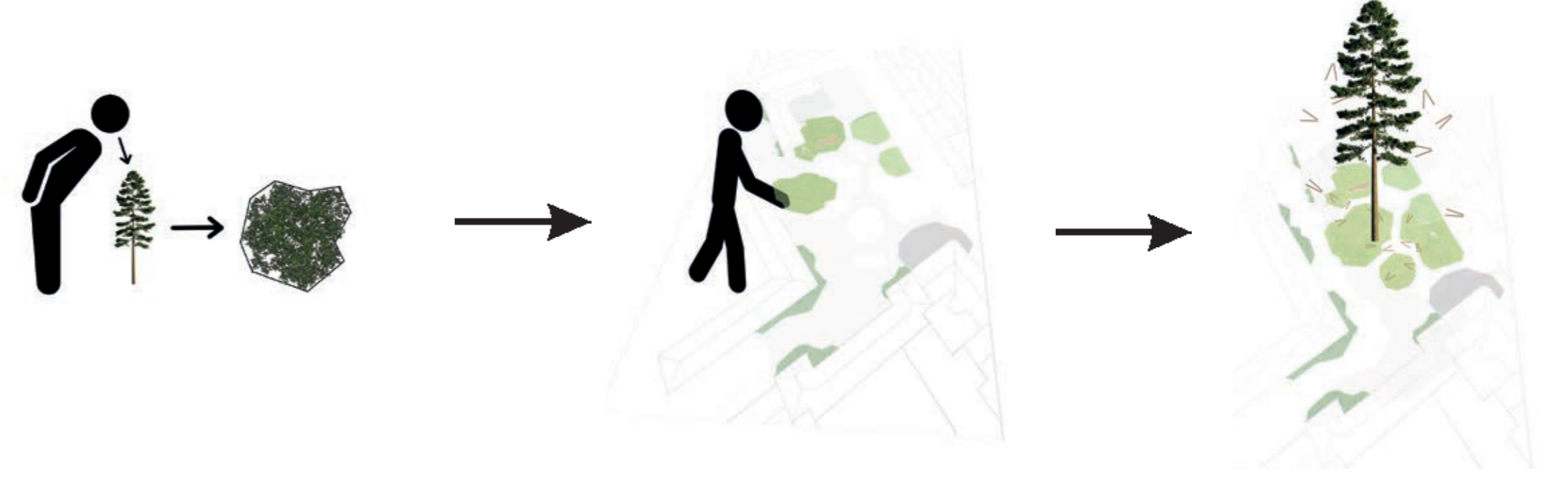
IGNAZ-KURANDA-PARK, 15. BEZIRK, WIEN

KONZEPT

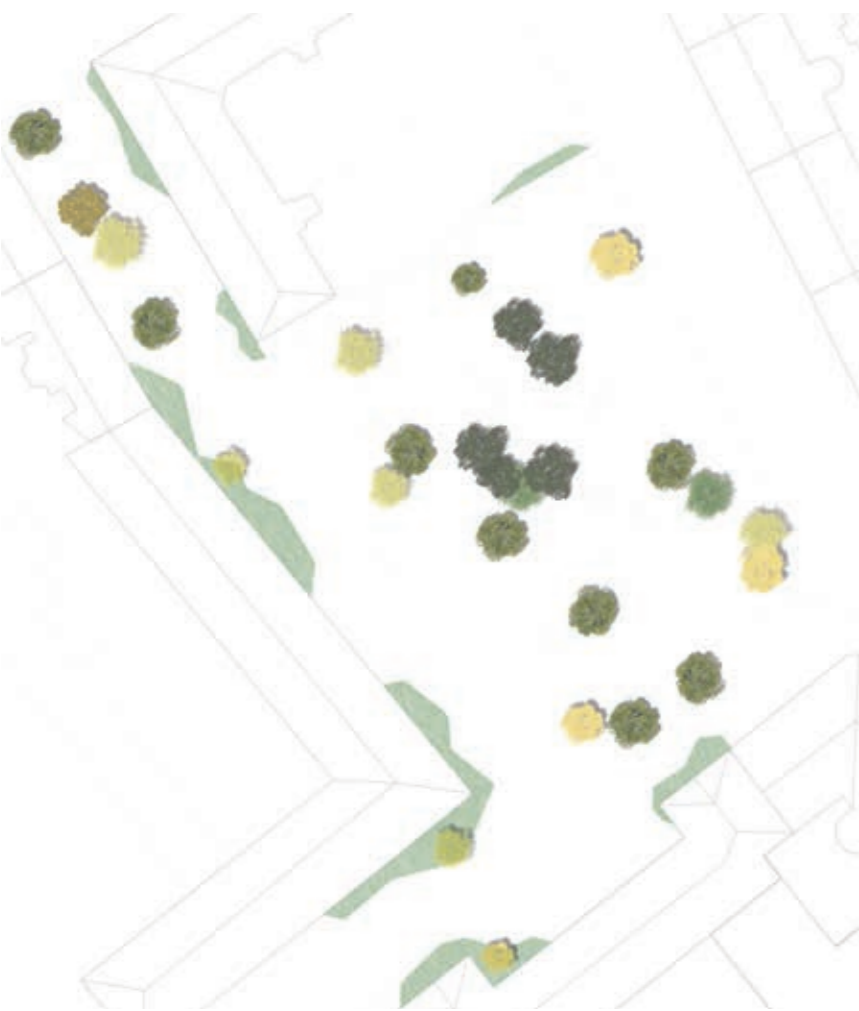
DER 15. BEZIRK IST DURCH WENIG STASSEN-VEGETATION GEPRÄGT. IN DIESER GRAUEN STADTWÜSTE WIRKT DER IGNAZ-KURANDA-PARK WIE EINE GRÜNE OASE FÜR DIE MENSCHEN. IN DIESER GRÜNEN OASE KÖNNEN DIE MENSCHEN DEM GRAUEN ARBEITSALLTAG UND STADTGEBIET ENTLIEHEN. DURCH DIE HOHEN MAUERN UND DIE VIELEN DUNKLEN KIEFERN WIRKT DER PARK SEHR DÜSTER UND LÄD NICHT ZUM VERWEILEN EIN. EIN GROSSTEIL DER MENSCHEN BENUTZT DEN PARK NUR ALS DURCHGANG. DURCH DAS ÖFFNEN DER MAUER UND DIE ENTFERNUNG EINZELNER

KIEFERN SOLL DER PARK EINLADENDER UND FREUNDLICHER GESTALTET WERDEN. UM DEN FLAIR DES KIEFERNWALDES ZU ERHALTEN, WERDEN KIEFERN IM GRUNDRISS, IN FORM DER NEU GESCHAFFENEN FLÄCHEN, ABGEBILDET. ZUSÄTZLICH SOLLTEN DIE SITZBÄNKE AN HERABFALLENDE NADELN ERINNERN UND ZUM VERWEILEN IM PARK EINLADEN. EIN UMFANGREICHES ANGEBOT AN SPORTGERÄTEN UND SPIELMÖGLICHKEITEN SOLL DEN PARK NEU BELEBEN UND DEN ALLTAG SCHNELL VERGESSEN LASSEN.

KONZEPTGESCHICHTE



BELEUCHTUNGSKONZEPT



BEPFLANZUNGSKONZEPT

-  NEUER BAUMBESTAND
-  ALTER BAUMBESTAND
-  STAUDENBEETE



NUTZUNGSKONZEPT



ENTWURF

DIE NEU GESCHAFFENEN FLÄCHEN ERINNERN AN DEN GRUNDRISS EINER KIEFER UND SOLLEN EINEN KIEFERNWALD DARSTELLEN. ALS SITZMÖGLICHKEITEN GIBT ES HOLZBÄNKE IN FORM VON NADELN, SOWIE HOLZDECKS, WELCHE ALS LIEGEFLÄCHE GENUTZT WERDEN KÖNNEN. DIE VERWENDETEN MATERIALIEN UND DIE GRÜNE VEGETATION SOLLEN EINEN NATURRAUM IN DER STADT DARSTELLEN. DIE MAUERN SCHIRMEN DEN LÄRM DER ANGRENZENDEN STRASSE AB UND DER PARK WIRD ZU EINEM RUHIGEN UND ENTSCHEUNIGTEN ORT. ENTLANG DER MAUER BEFINDEN SICH ZWEI EPDM FÄCHEN FÜR SPORT- BZW. SPIELMÖGLICHKEITEN. DER HAUPTWEG FÜR DEN DURCHGANG BLEIBT BESTEHEN UND WIRD DURCH STAUDENBEETE UND SITZMÖGLICHKEITEN BEGLEITET. DER GRÖSSTE TEIL DES PARKS IST WIESE, WELCHE MULTIFUNKTIONAL GENUTZT WERDEN KANN. DIE MULTIFUNKTIONALE WIESE IST FÜR SPORT, SPIEL UND ENTSPANNUNG GEEIGNET.



PERSPEKTIVE VOM KINDERGARTEN IN RICHTUNG RESTAURANT PLATO VIENNA



SNITTANSICHT B - B' 1:250