

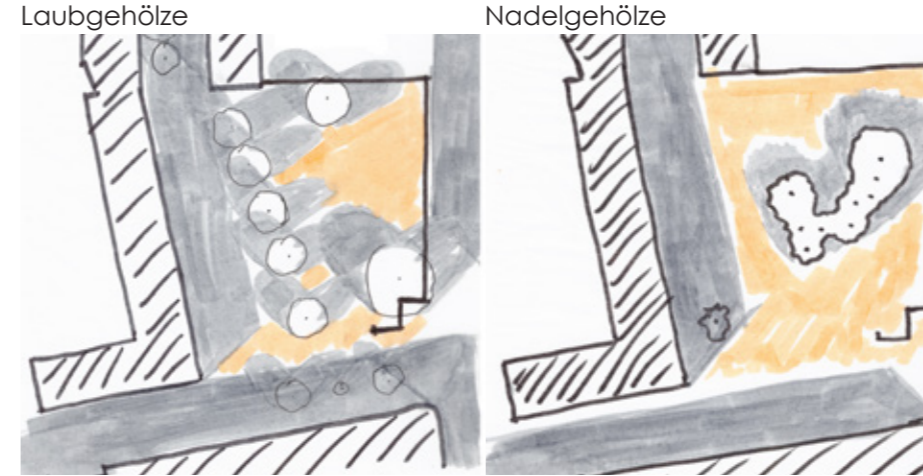
ohne Licht

Lageplan im 15. Wiener Bezirk

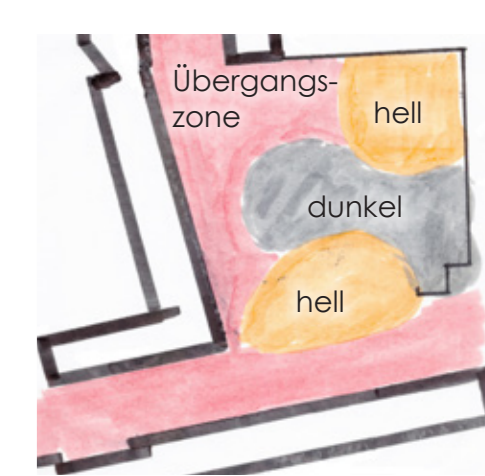


Der Ignaz-Kuranda-Park liegt im 15. Wiener Gemeindebezirk, zwischen Stieger-, Diefen- und Künstlergasse. Er grenzt an einen Kindergarten und eine öffentliche Schule. Um das Grätzl Sechshaus, liegen kaum Grünzonen, für die Bewohner_innen dieses Arealis, die zum Verweilen einladen.

Schattenanalysen des Gehölzbestandes

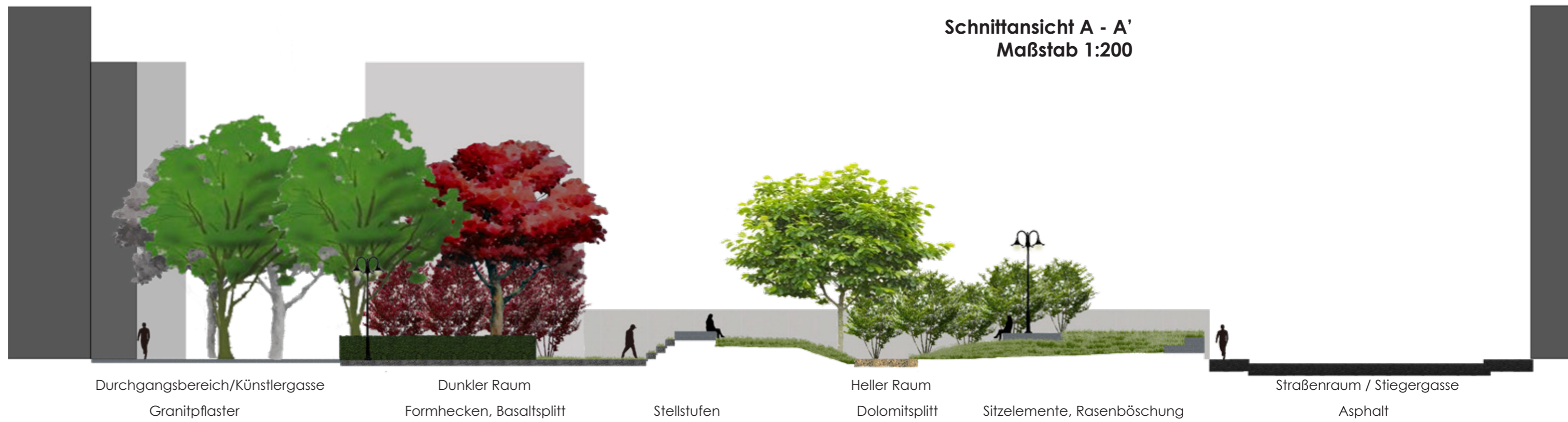


Raumpotentiale



Kombination der Schattenanalysen

Schnittansicht A - A' Maßstab 1:200



Durchgangsbereich/Künstlergasse
Granitpflaster

Dunkler Raum
Formhecken, Basaltspilt

Stellstufen

Heller Raum
Dolomitspilt

Sitzelemente, Rasenböschung

Straßenraum / Stiegergasse
Asphalt

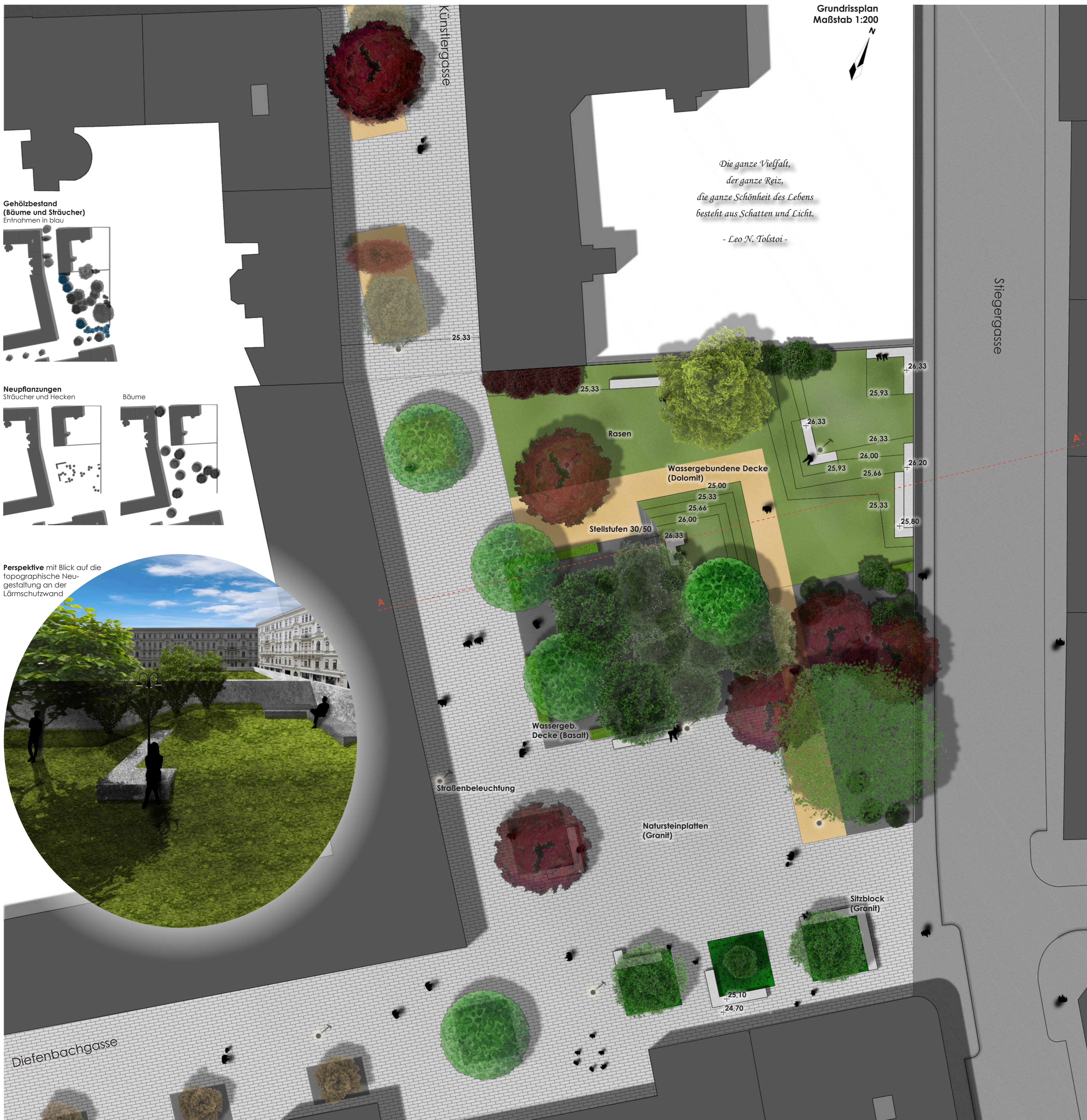
Die Idee "Ohne Licht kein Schatten" beruht auf dem dominierenden Baumbestand, welcher momentan beinahe den gesamten Park verdunkelt.

Dieser wird genutzt, um drei Teilräume zu schaffen. Zwei helle Räume, in denen Gehölze entnommen werden, vor dem Nebeneingang des Diefenbachgymnasiums und in der Ecke der Lärmschutzwand zur Stiegergasse. Dazwischen wird der vorhandene Baumbestand ergänzt, um einen dunklen Raum zur Gliederung der Gesamtfläche als erlebbaren Kontrast zu schaffen. Für eine klare Abgrenzung sorgen immergrüne Formhecken am Rand des dunklen Raumes.

Der Park erhält auf den Durchquerungsbereichen helle Granitplatten als Belag. Einen Übergang zum Rasen bildet die wassergebundene Wegedecke im angrenzenden Bereich. Sie wird in einer dunklen und einer hellen Variante ausgeführt, sodass die Raumwahrnehmung mit ihr unterstützt wird.

Topographische Spannung erzeugen eine angeböschte Erhebung in der Mitte des Parks mit Stellstufenanlage und Sitzblöcken als Aufenthaltsbereich, sowie eine Anschüttung in der Ecke der Lärmschutzwand mit, in den Hang integrierten, Granitblöcken als Sitzmöglichkeit und Rasen als Liegefläche.

Die Formen des Parks orientieren sich an zwei Fluchten entlang des Neubaus im südlichen Teil der Künstlergasse und dem direkt angrenzenden Diefenbachgymnasium.

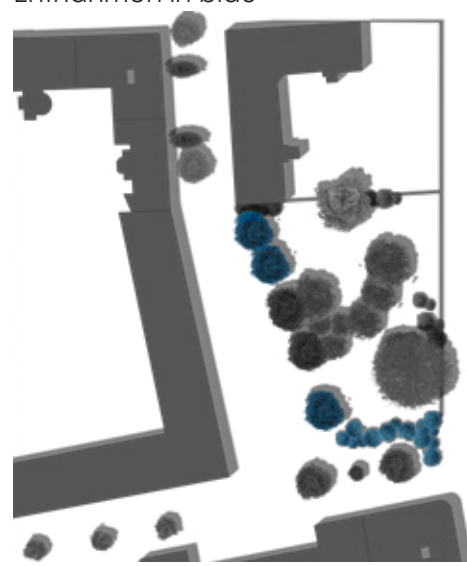


Grundrissplan Maßstab 1:200

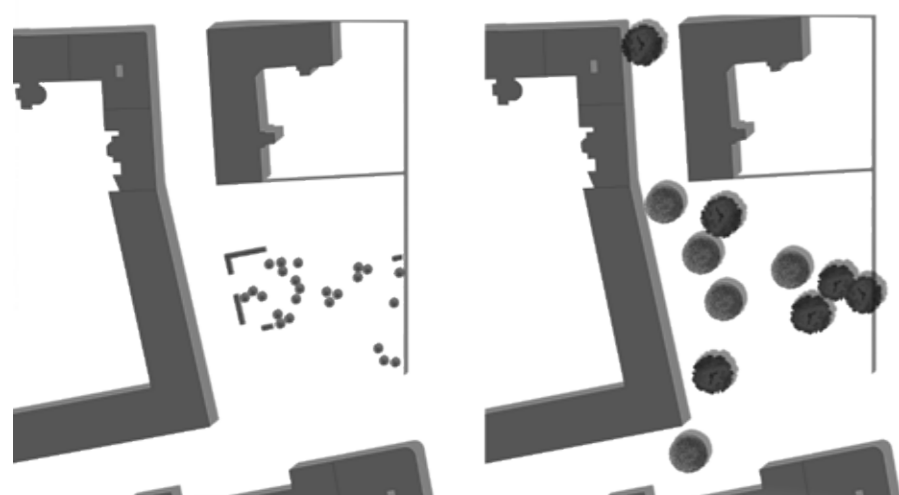
*Die ganze Vielfalt,
der ganze Reiz,
die ganze Schönheit des Lebens
besteht aus Schatten und Licht.*

- Leo N. Tolstoi -

Gehölzbestand (Bäume und Sträucher)



Neupflanzungen



Perspektive mit Blick auf die topographische Neugestaltung an der Lärmschutzwand



Diefenbachgasse

Künstlergasse

Stiegergasse

Straßenbeleuchtung

Natursteinplatten (Granit)

Sitzblock (Granit)

Wassergeb. Decke (Basalt)

Wassergebundene Decke (Dolomit)

Stellstufen 30/50

Rasen