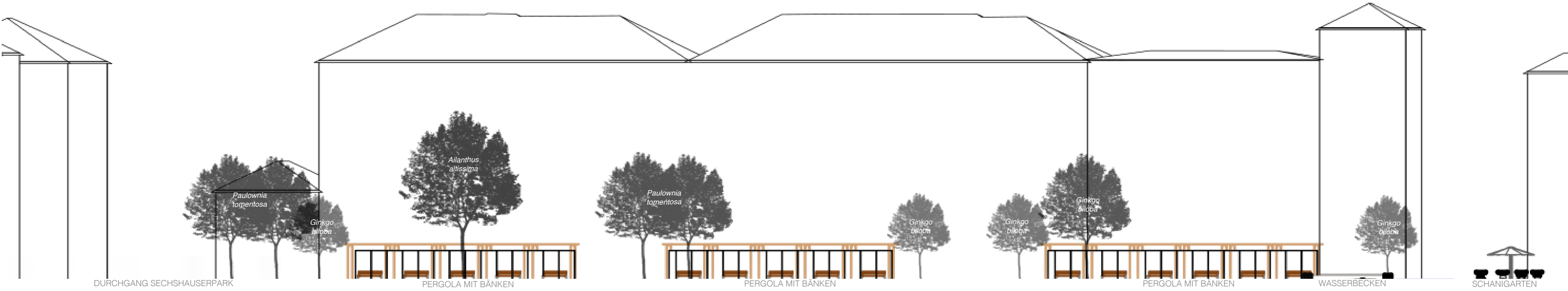


MEETING GENERATIONS

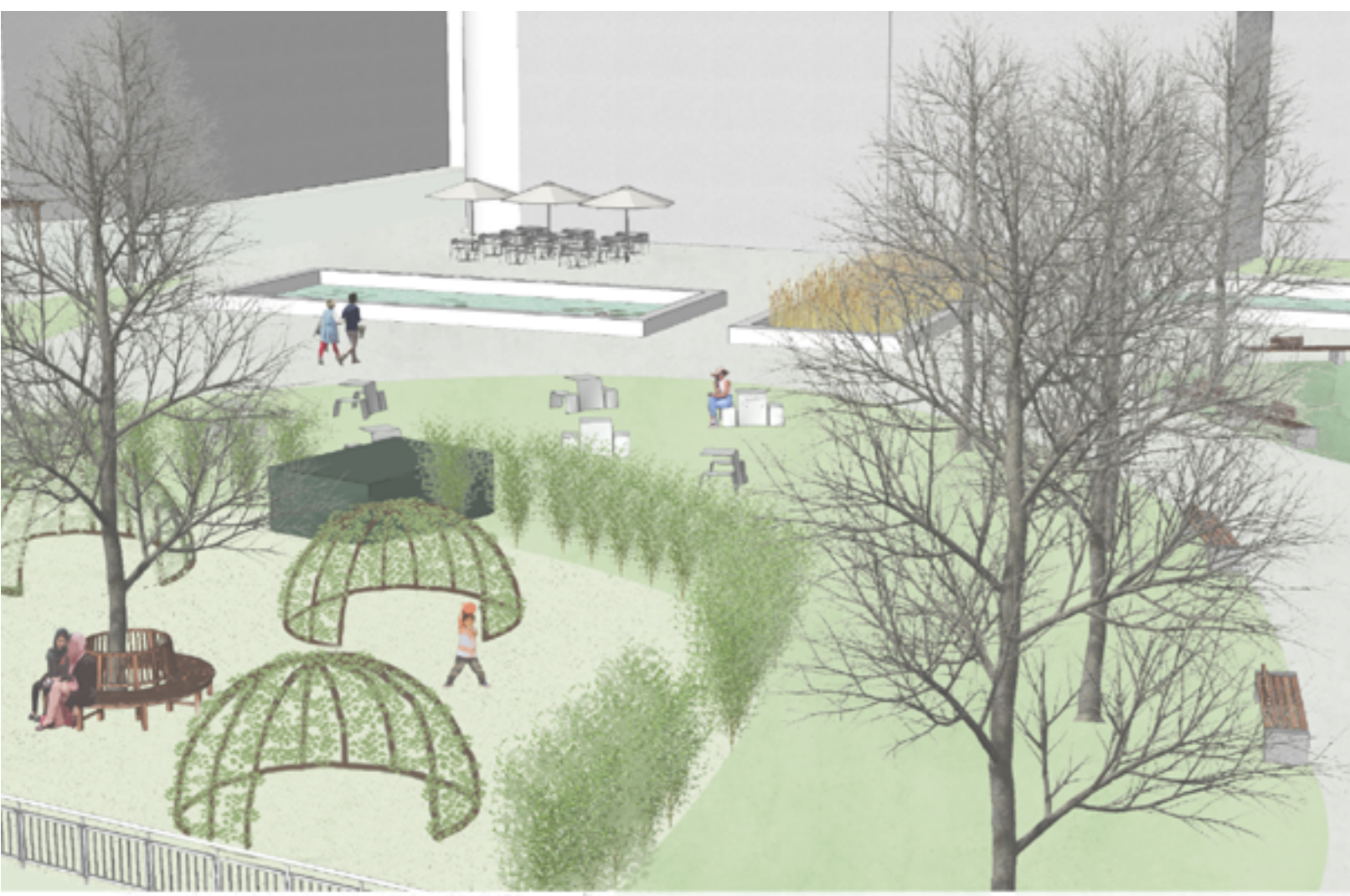
IGNAZ KURANDA PARK



M 1:1000



HAUPTTHEMA BEI DER GESTALTUNG WAR DAS AUFLÖSEN STRIKTER RAUMGRENZEN UM DEN PARK IN EINEN OFFENEN - FÜR ALLE GENERATIONEN ANSPRECHENDEN - ORT ZU TRANSFORMIEREN. NEBEN DER GROßZÜGIGEN WEGEFÜHRUNG SOLLEN MIT SEEROSEN (*Nymphaea alba*) UND BINSEN (*Juncus*) BEPFLANZTE BETONWASSERBECKEN UND BERANKTE PERGOLEN (ALS RÄUMLICHER ABSCHLUSS ZUR STIEGERGASSE) DIE BESUCHER - SEIEN ES SCHÜLER, ANRAINER ODER PASSANTEN - IN EINE ANDERE WELT VERSINKEN UND ZUR RUHE KOMMEN LASSEN. EIN WEITERES ZENTRALES ELEMENT DER NEUGESTALTUNG SOLLEN GRÄSERBEETE - BESTEHEND AUS PAMPASGRAS (*Cortaderia selloana*), CHINASCHILF (*Miscanthus sinensis*), DIAMANTGRAS (*Calamagrostis arundinacea*) UND LAVENDEL (*Lavandula angustifolia*) - DARSTELLEN, UM EINERSEITS EIN GEFÜHL DER LEICHTIGKEIT UND ANDERERSEITS UM RÜCKZUGSORTE ZU SCHAFFEN.



DER KINDERSPIELPLATZ SOLL DURCH DIE UMRANDUNG MIT WEIDENHECKEN (*Salix alba*) WIE EINE EIGENE LANDSCHAFT AUF DIE SPIELENDEN WIRKEN. ZENTRAL IM PARK GELEGEN UND DURCH EIN KRIECHROHR ZUGÄNGLICH BILDEN WEIDENZELTE VIELSCHICHTIGE INSELN, DIE DIE HERANWACHSENDEN DAZU ANMIEREN SOLLN IHRER PHANTASIE FREIEN LAUF ZU LASSEN.



M 1:250