

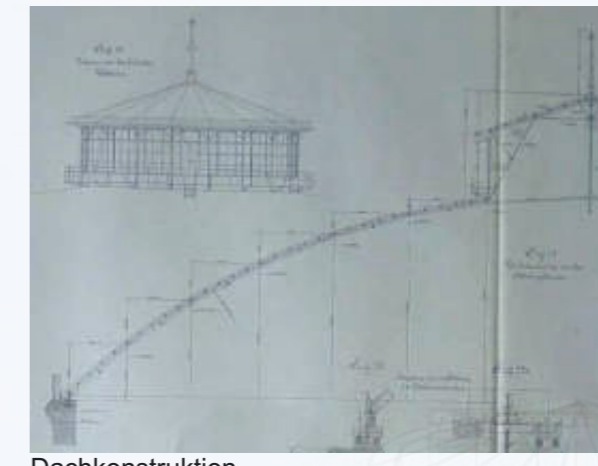
# Schwedlerpark



Bei der Dachkonstruktion der Gasometer-Gebäude handelt es sich um eine so genannte 'Schwedlerkuppel', konstruiert nach dem System des Berliners Johann Wilhelm Schwedler (1823-1894). Da es sich hier um eine der letzten erhaltenen Kuppeln nach Schwedler handelt, widme ich ihm und seiner Konstruktion diesen Park.



Ausgangssituation



Dachkonstruktion



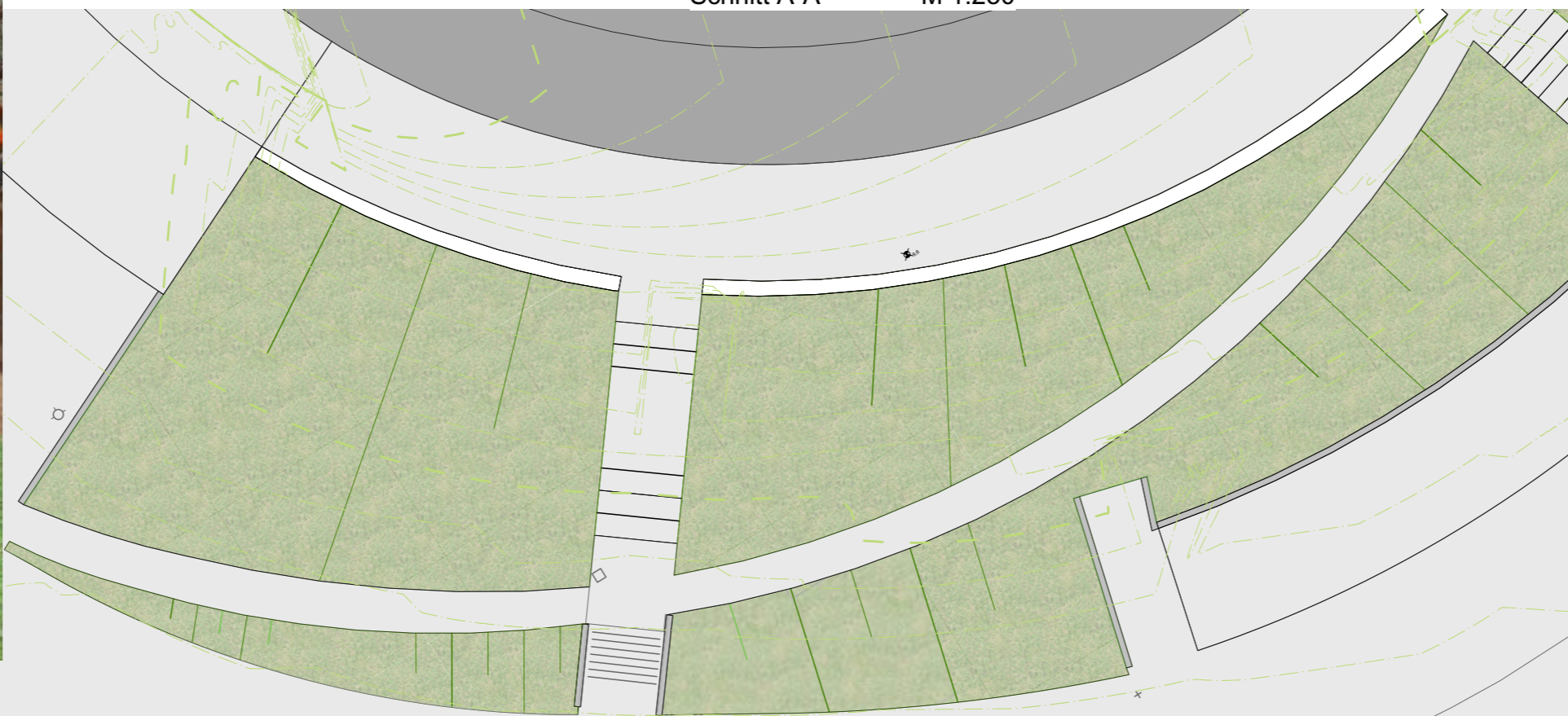
Vision



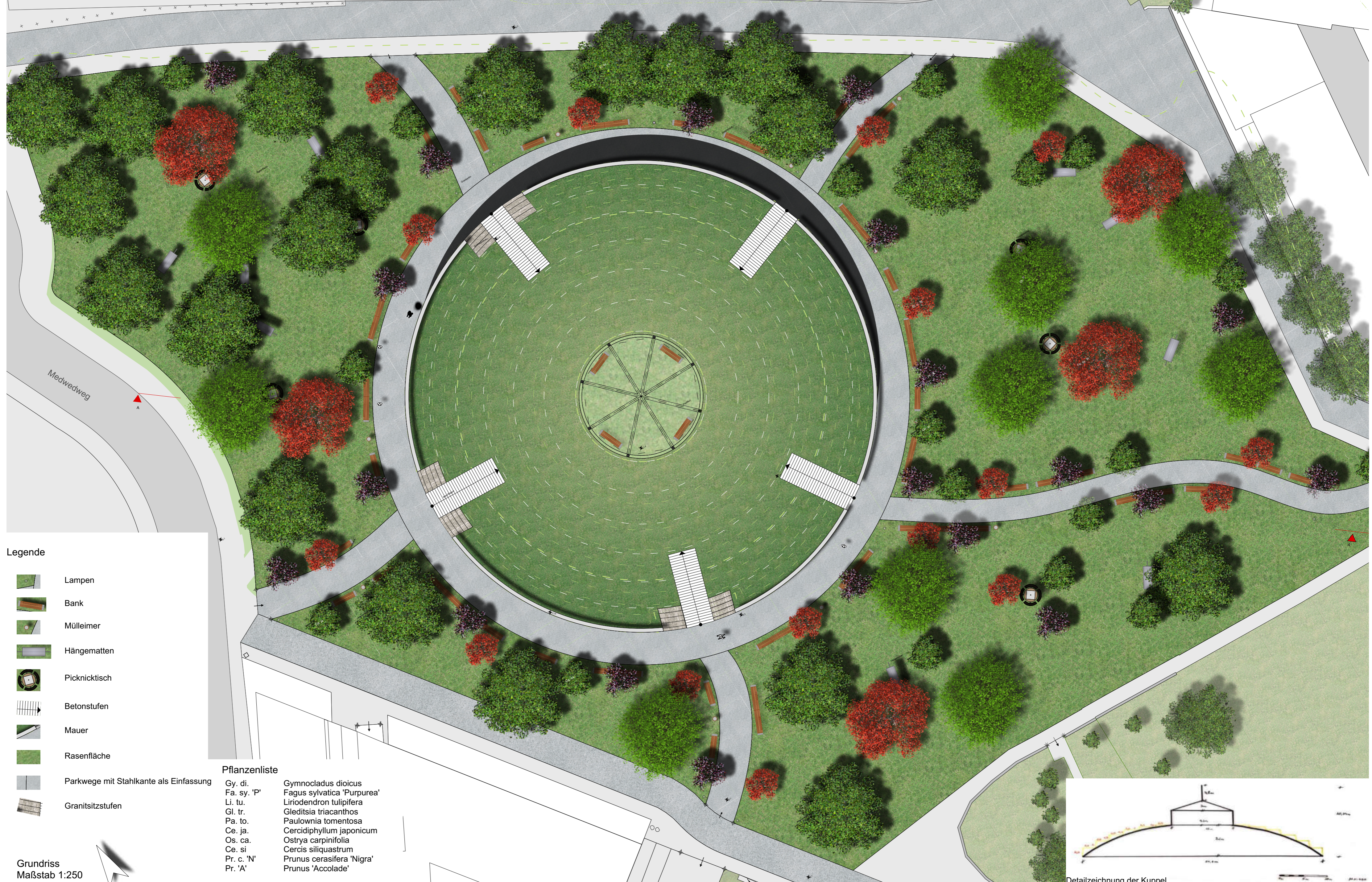
Schnitt A-A' M 1:250



Perspektive 1: In Richtung Hügel

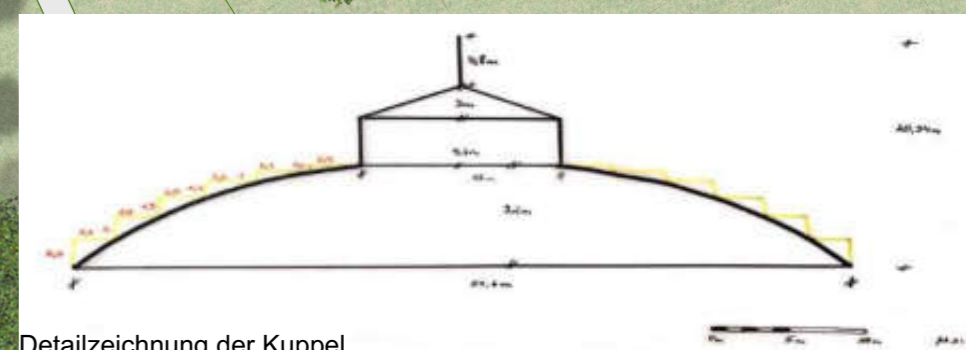


Perspektive 2: Vom Hügel hinab auf die Gasometer



- Legende**
- Lampen
  - Bank
  - Mülleimer
  - Hängematten
  - Picknicktisch
  - Betonstufen
  - Mauer
  - Rasenfläche
  - Parkwege mit Stahlkante als Einfassung
  - Granitsitzstufen

- Pflanzenliste**
- |             |                            |
|-------------|----------------------------|
| Gy. di.     | Gymnocladus dioica         |
| Fa. sy. 'P' | Fagus sylvatica 'Purpurea' |
| Li. tu.     | Liriodendron tulipifera    |
| Gl. tr.     | Gleditsia triacanthos      |
| Pa. to.     | Paulownia tomentosa        |
| Ce. ja.     | Cercidiphyllum japonicum   |
| Os. ca.     | Ostrya carpinifolia        |
| Ce. si.     | Cercis siliquastrum        |
| Pr. c. 'N'  | Prunus cerasifera 'Nigra'  |
| Pr. 'A'     | Prunus 'Accolade'          |



Detailzeichnung der Kuppel

Grundriss  
Maßstab 1:250



**Gasometer - Park | 1110 Lydia Monz 11901560**

Projekt II zu Landschaftsarchitektur | LVNr 852.107 | WS 2021/2022  
Institut für Landschaftsarchitektur | Lektorin Katja Simma | Tutorin Sabina Silbernagl

