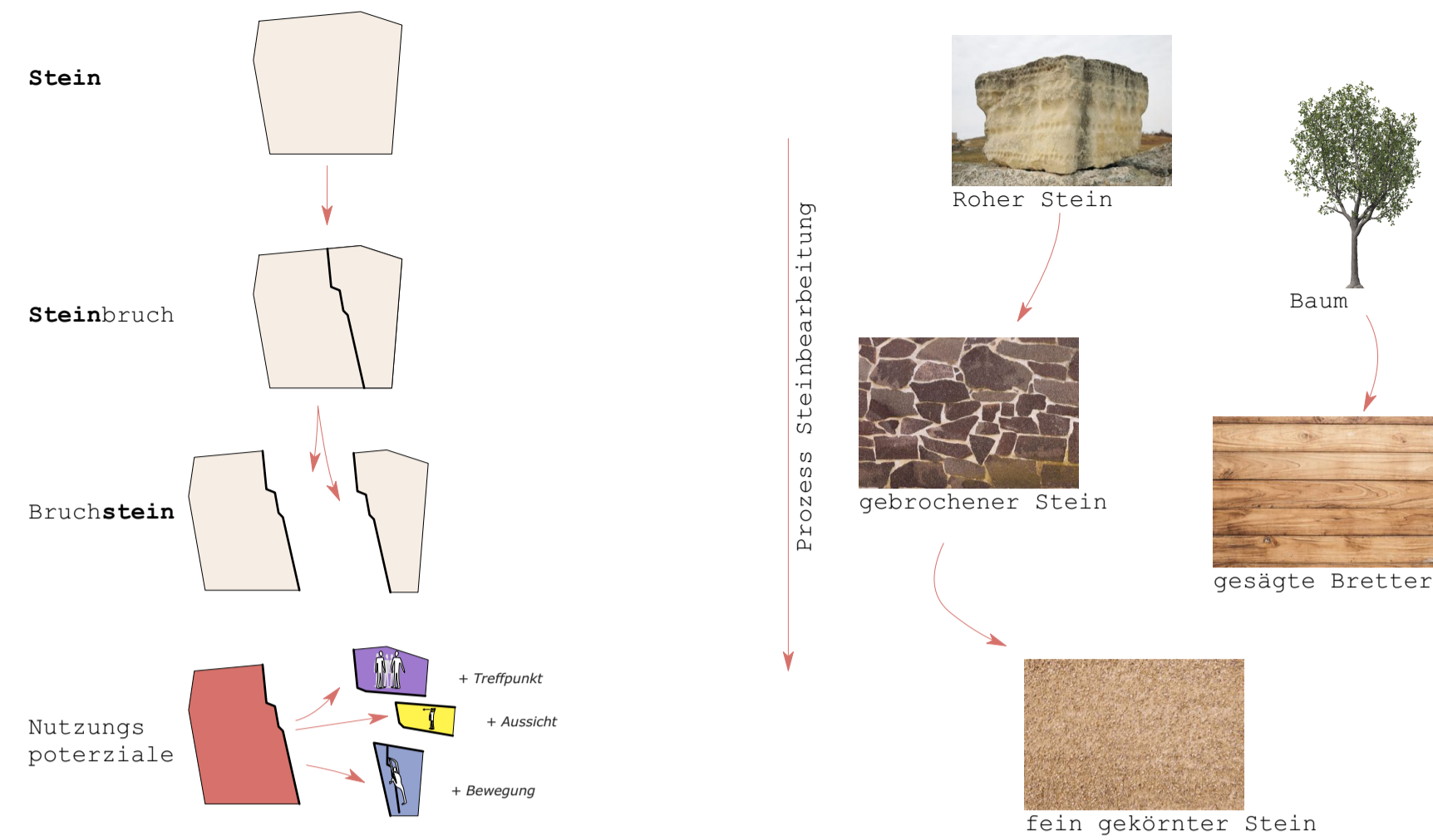


# STEIN-BRUCH-STEIN

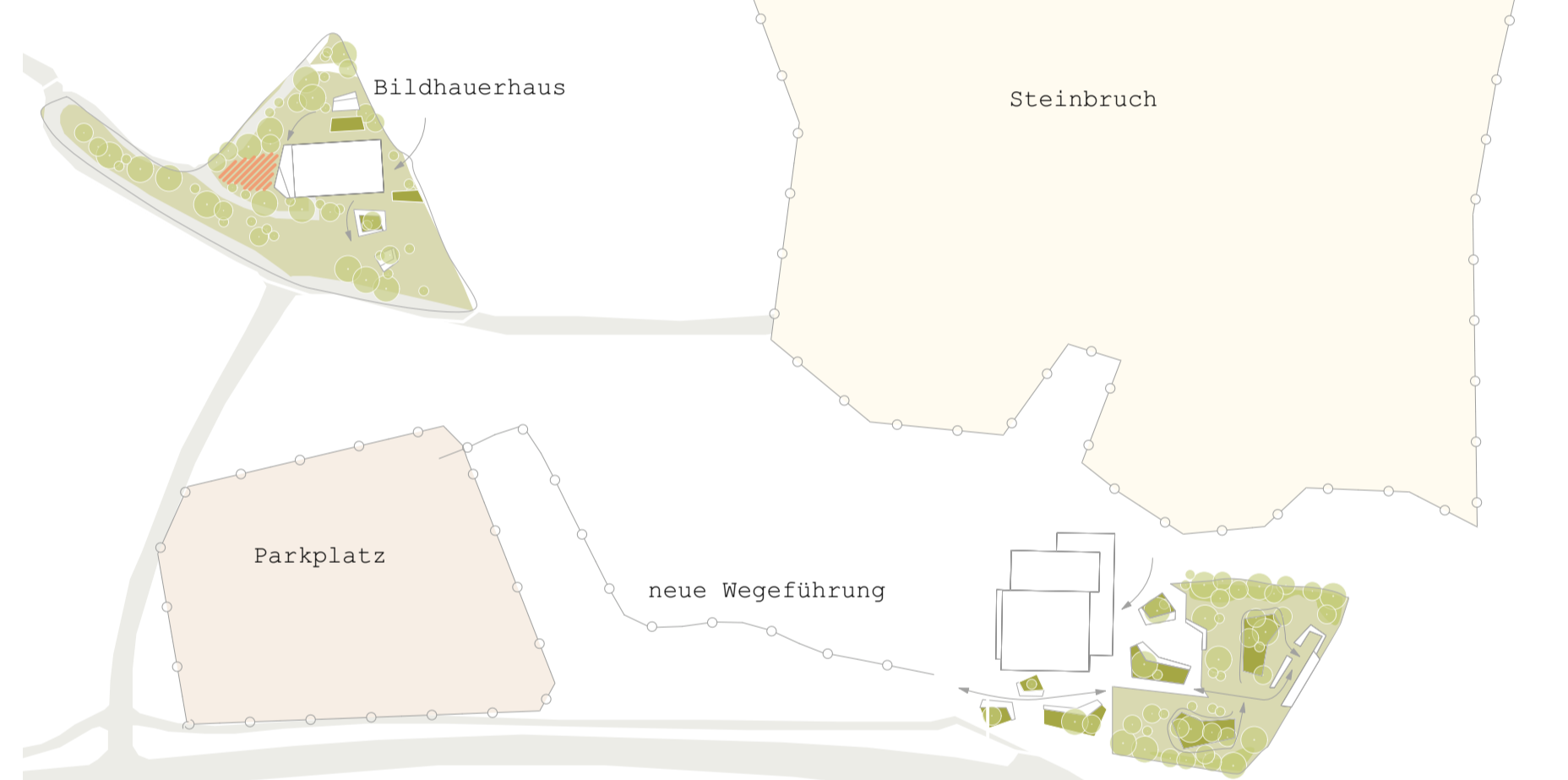
St.Margarethen

## MATERIALKONZEPT



## VEGETATIONSTYPOLOGIEN

- BAUMGRUPPE
- RUDERALVEGETATION
- BLATTSCHMUCKSTAUDEN
- GEHÖLZE GEFÄLLT
- ZUGÄNGE

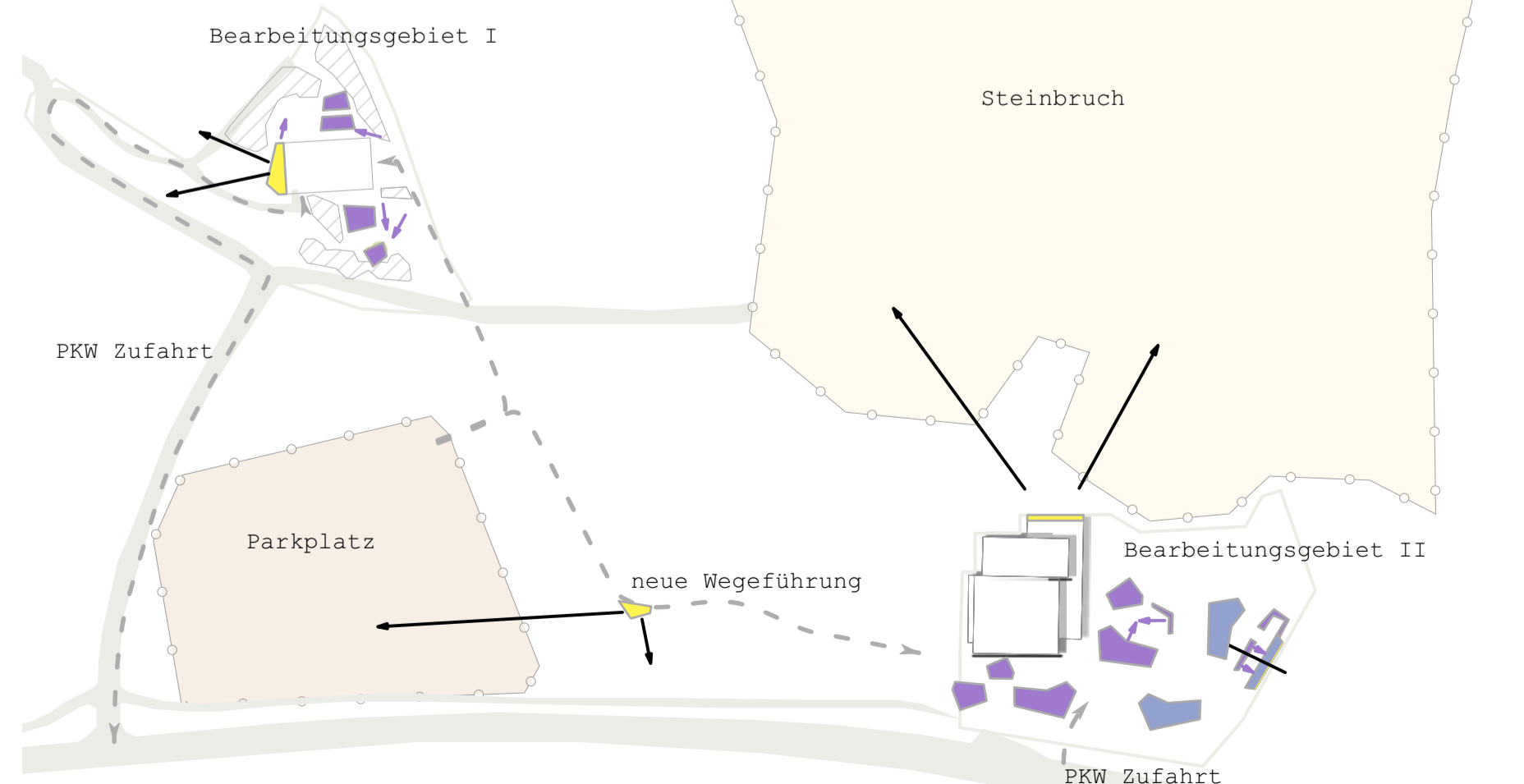


Differenzierung der Vegetationen unterschiedlicher Qualitäten

M 1 : 2000

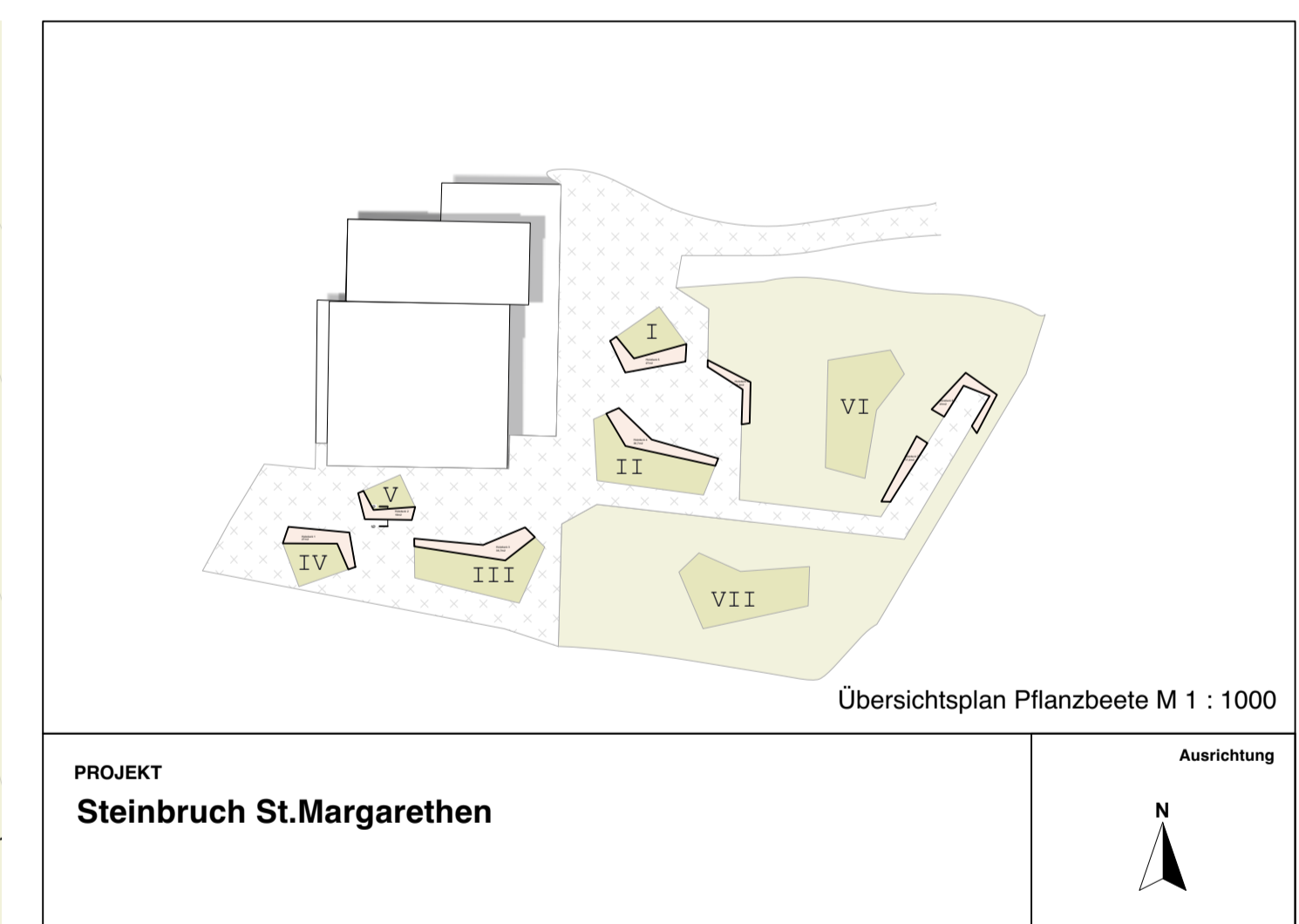
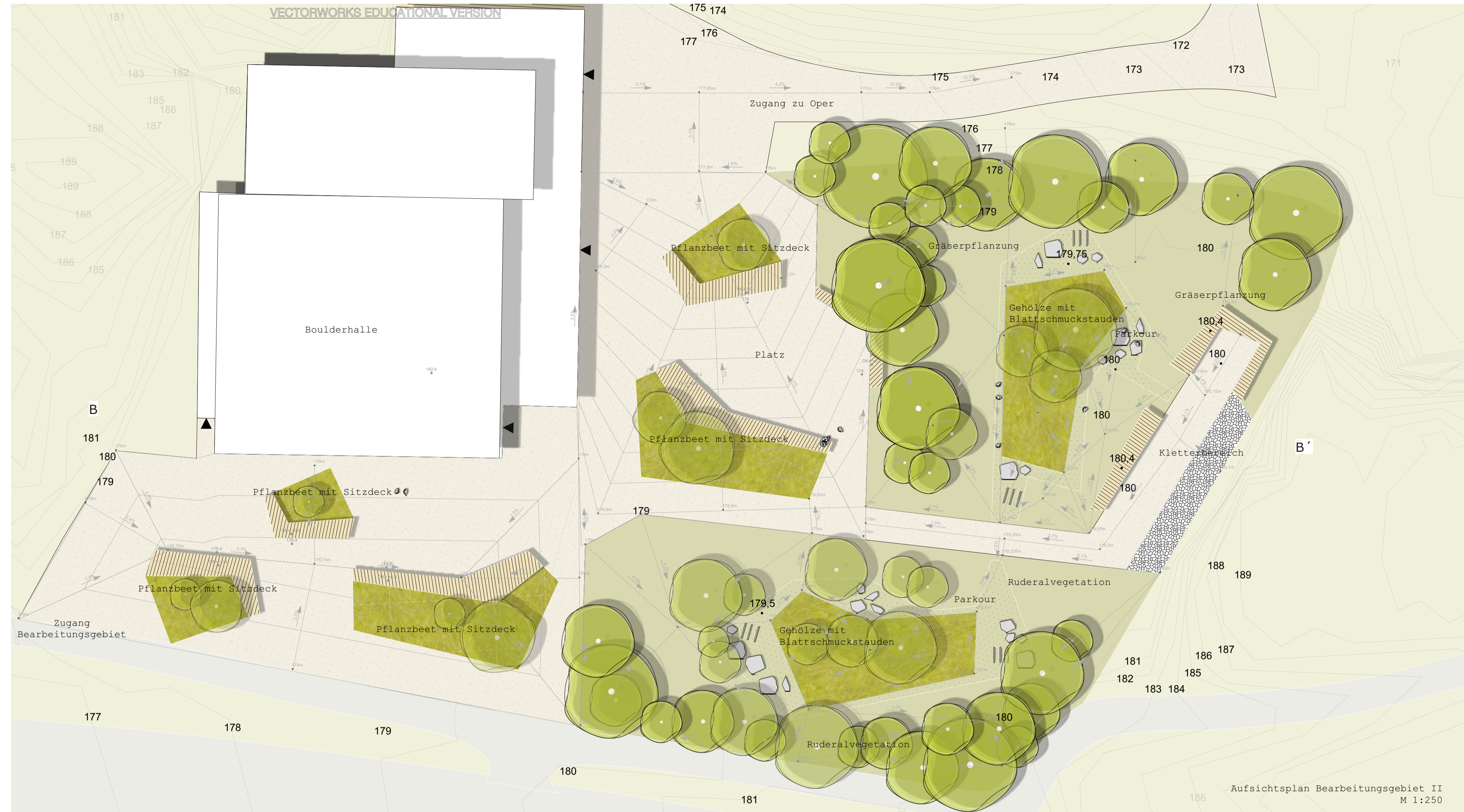
## ÜBERGEORDNETE STRUKTUREN

- Aussichtspunkt
- Treffpunkt
- Sport
- Blickachse
- Raumorientierung
- Sichtschutzgehölze
- - - Verbindungen



Entstehung neuer Funktionen mit raumbildender Wirkung und wesentlicher Sichtachsen

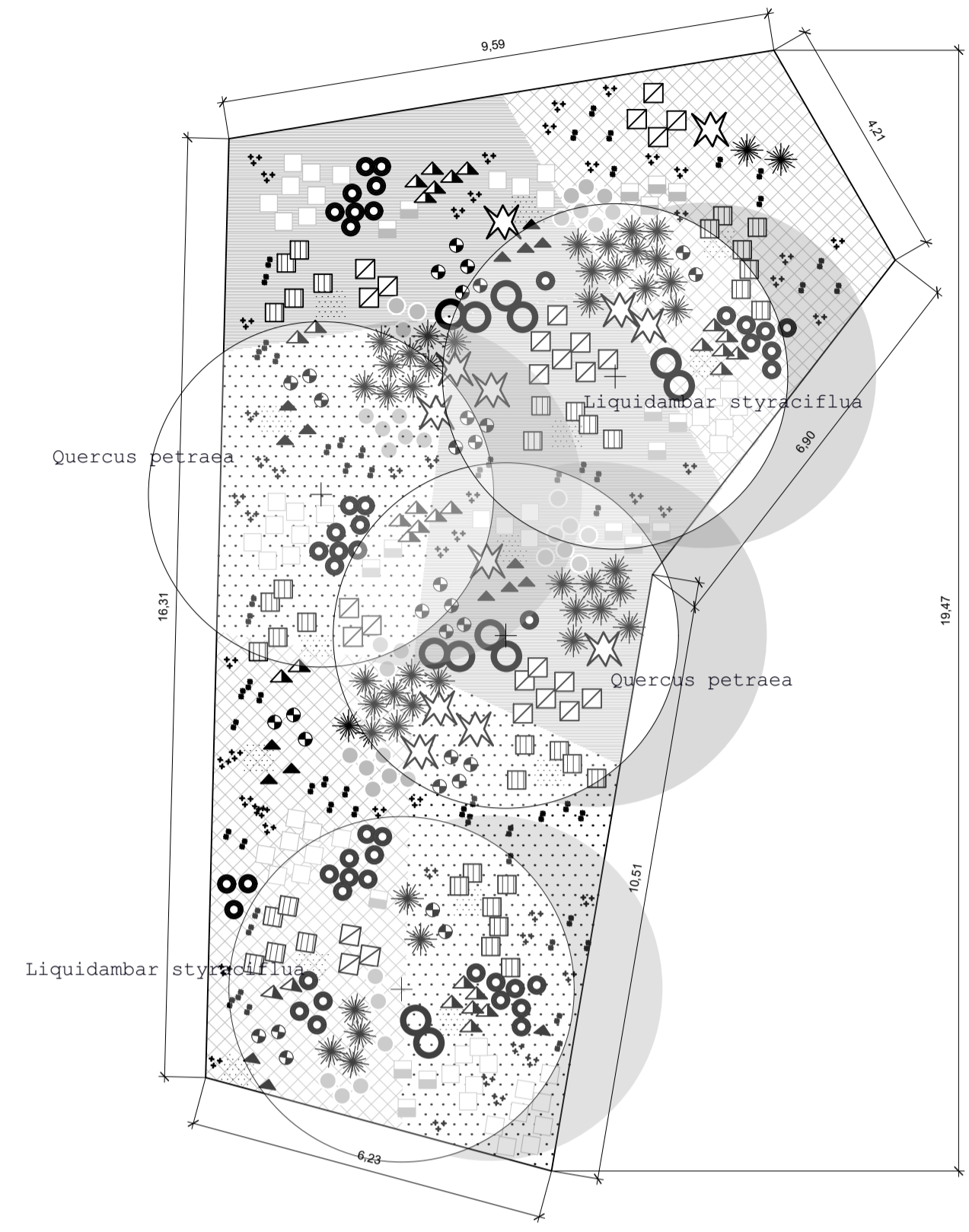
M 1 : 2000



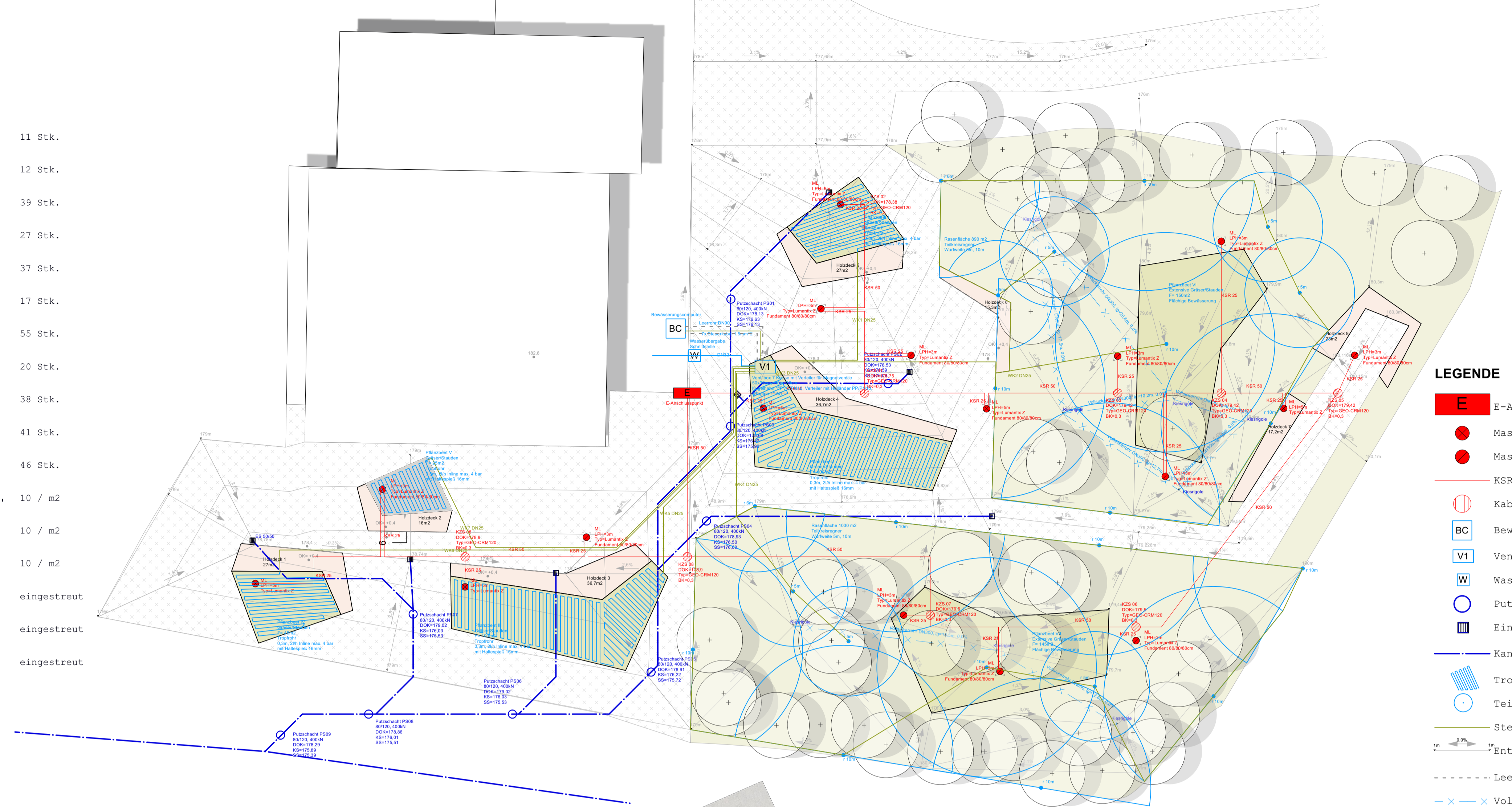
PROJEKT <b>Steinbruch St.Margarethen</b>		Ausrichtung N	
PLANNHALT <b>Entwurfsplan</b>	Massstab WIE EINZELN BESTIMMT		
PLANUNG PFLANZUNG Ferns Landschaftsarchite	Fach Entwurf- und Ausführungsplanung WiSe 22/23 Nr.11		
PLANUNG TRAGWERK Ferns Landschaftsarchite	Projektnummer Nr.11		Plannummer 23.01.23 Plan 1
Gezeichnet		Format ISO A1	

# Pflanzbeet VI

Fläche 150m<sup>2</sup>  
M 1 : 100



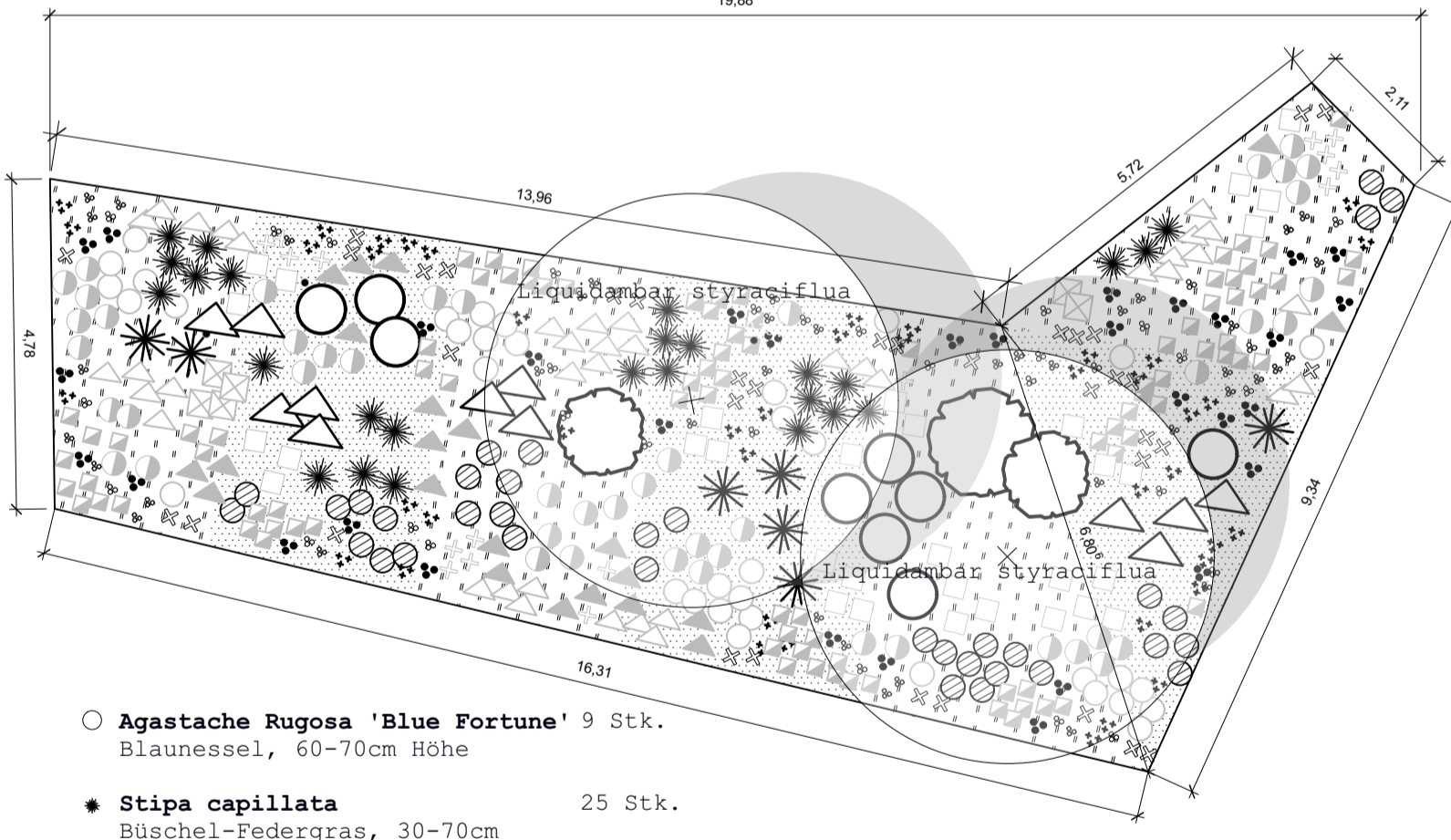
- ✕ *Eryngium bourgatii* Spanische Edeldistel 11 Stk.
- *Verbascum nigrum* Dunkle Königskerze 12 Stk.
- ▣ *Hemerocallis l.* Wiesen-Tagililie 39 Stk.
- ▤ *Solidago cutleri* Kleine Goldrute 27 Stk.
- ▲ *Monarda fistulosa* Indianernessel 37 Stk.
- ▲ *Euphorbia seguieriana* Steppen-Wolfsmilch 17 Stk.
- ▣ *Pimpinella major* Bibernelle 55 Stk.
- *Cichorium intybus* Wegwarte 20 Stk.
- *Campanula patula* Wiesen-Glockenblume 38 Stk.
- *Anthericum liliago* Graslilie 41 Stk.
- *Stipa capillata* Büschel-Federgras 46 Stk.
- ▤ *Sedum reflexum 'Elegans'* Tripmadam 10 / m<sup>2</sup>
- ▤ *Sedum sexangulare* Milder Mauerpfeffer 10 / m<sup>2</sup>
- ▤ *Sedum rupestre* Tripmadam 10 / m<sup>2</sup>
- ▤ *Knautia arvensis* Wiesen-Witwenblume eingestreut
- ▤ *Dianthus carthusianorum* Karthäuser-Nelke eingestreut
- ▤ *Iris sibirica* Wiesen Schwertlilie eingestreut



- ### LEGENDE
- E** E-Anschlusspunkt
  - Mastleuchte LPH 5m
  - Mastleuchte LPH 3m
  - KSR GEO-CRM 120
  - ⊕ Kabelziehschacht
  - BC Bewässerungscomputer
  - V1 Ventilbox 7 Kreise
  - W Wasserübergabe
  - Putzschacht
  - ▣ Einlaufschacht
  - Kanalrohr
  - ▤ Tropfrohbewässerung
  - Teilkreisregner
  - Steuerkabel
  - ↘ Entwässerungspfeil
  - Leerrohr DN90
  - x — Vollsickerrohr DN300

# Pflanzbeet III

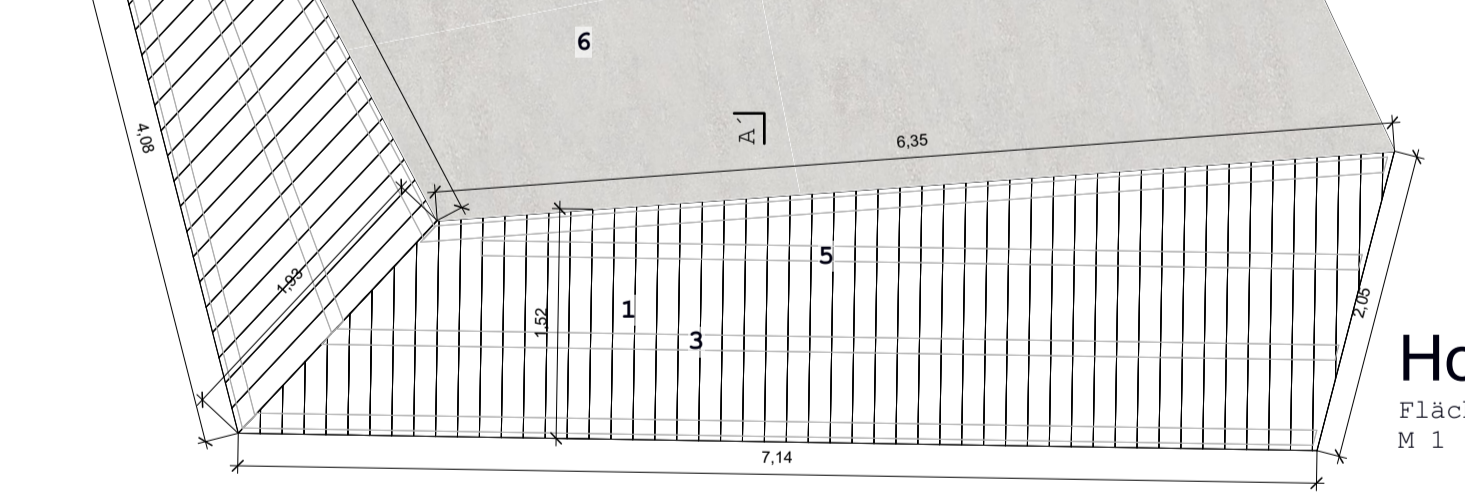
Fläche 100m<sup>2</sup>  
M 1 : 100



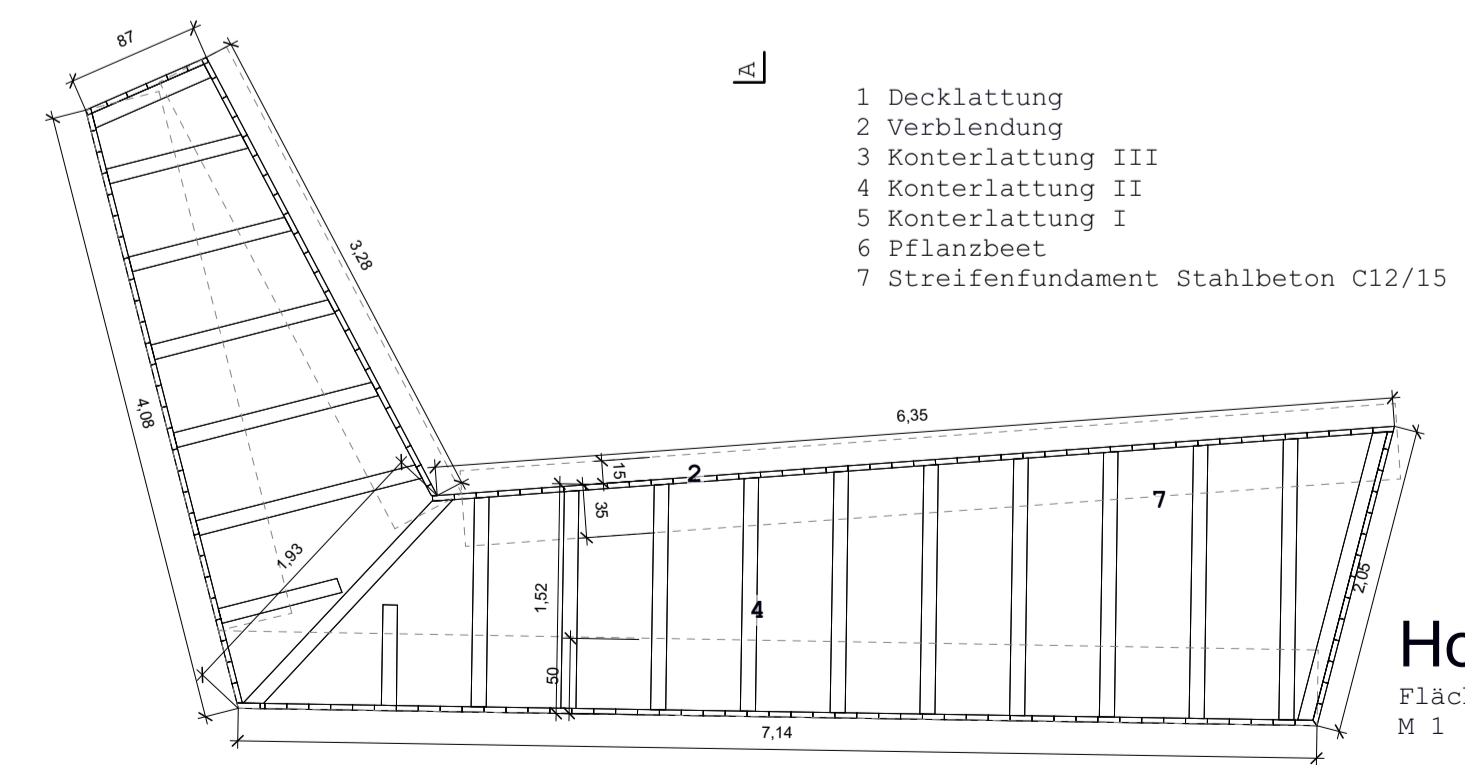
- *Agastache rugosa 'Blue Fortune'* 9 Stk. Blauessel, 60-70cm Höhe
- *Stipa capillata* 25 Stk. Büschel-Federgras, 30-70cm
- ✱ *Calamagrostis 'Karl Foerster'* 7 Stk. Garten-Reitgras, 100-150cm
- ▲ *Echinacea paradoxa* 12 Stk. Gelber Sonnenhut, 80cm
- *Buddleja davidii* 3 Stk. Sommerflieder
- *Achillea millefolium* 35 Stk. Wiesen-Schafgarbe
- *Pimpinella major* 21 Stk. Bibernelle
- *Crambe maritima* 9 Stk. Strandkohl
- ▲ *Salvia pratensis* 25 Stk. Wiesen-Salbei
- ▣ *Festuca rubra* 70 Stk. Rotschwengel
- *Briza media* 40 Stk. Zittergras
- ▲ *Orobancha lutea* 26 Stk. Gelber Würger
- ✱ *Tragopogon orientalis* 26 Stk. Bocksbart
- ▤ *Galium album* 10 / m<sup>2</sup> Weißes Labkraut
- ▤ *Knautia arvensis* eingestreut Wiesen-Witwenblume
- ▤ *Camassia leichtlinii* eingestreut Blaue Prärielilie
- ▤ *Narcissus poeticus* eingestreut Pfauenaugen-Narzisse
- ▤ *Iris sibirica* 34 Stk. Wiesen Schwertlilie
- ▤ *Allium flavum* 10 / m<sup>2</sup> Gelber Lauch
- ▤ *Allium sphaerocephalon* 10 / m<sup>2</sup> Kugel-Lauch

# Pflanzbeet V

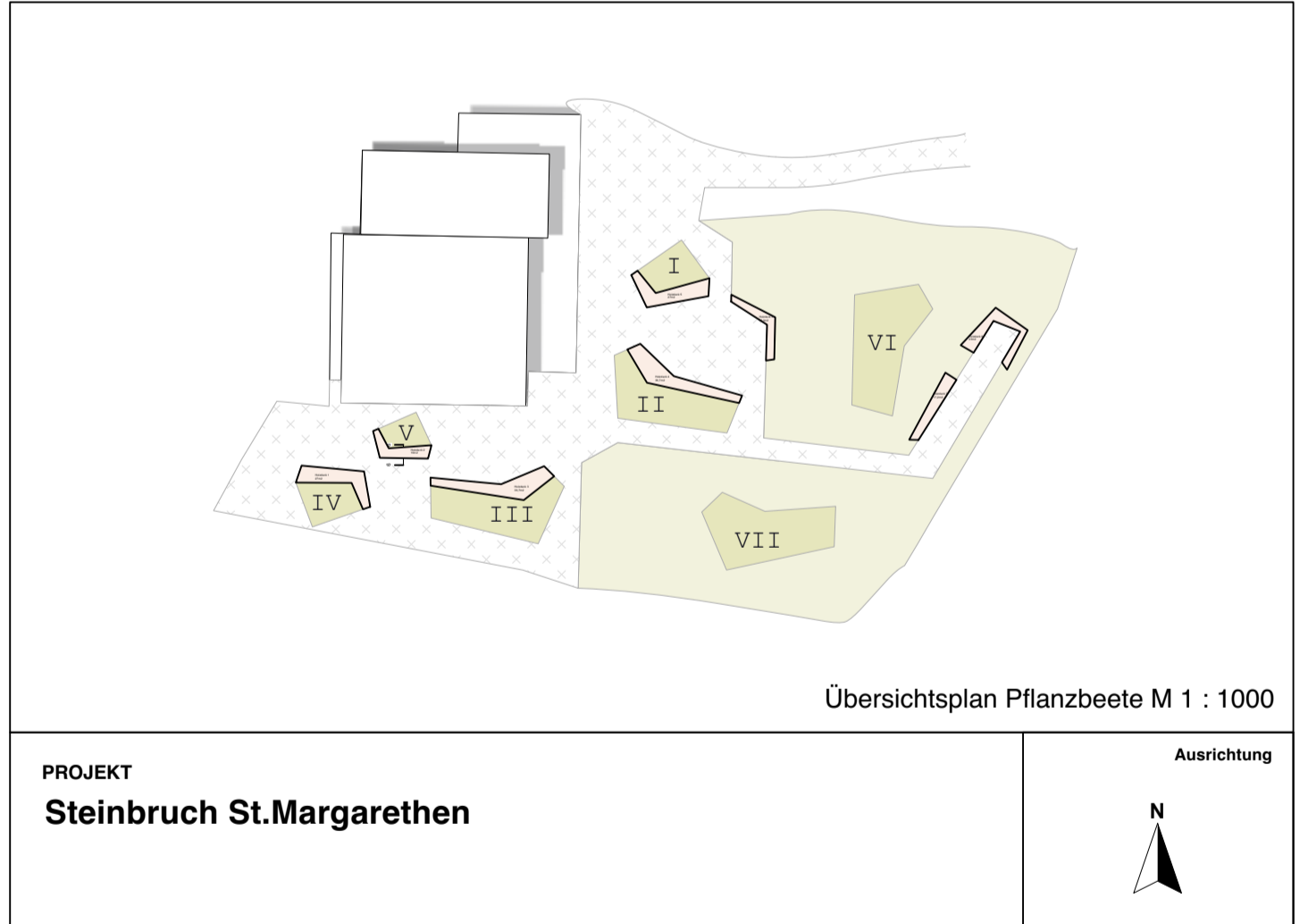
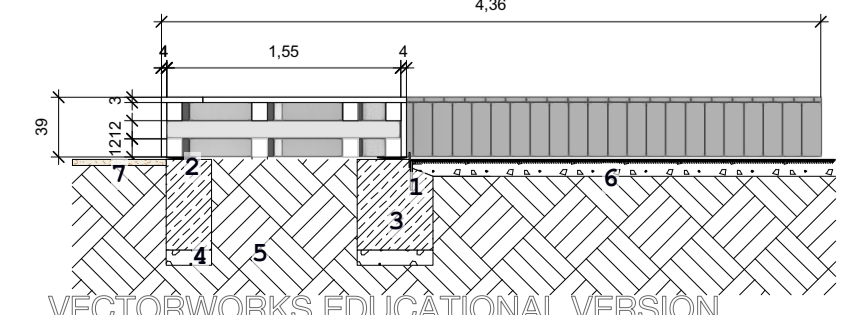
Fläche 25m<sup>2</sup>  
M 1 : 50



Holzdeck 2 Aufsicht  
Fläche 16m<sup>2</sup>  
M 1 : 50



Holzdeck 2 Aufsicht  
Fläche 16m<sup>2</sup>  
M 1 : 50



PROJEKT <b>Steinbruch St.Margarethen</b>		Ausrichtung N	
PLANNHALT <b>Ausführungsplan</b>	Massstab <b>WIE EINZELN BESTIMMT</b>		
PLANUNG PFLANZUNG Ferns Landschaftsarchite	Fach Entwurf- und Ausführungsplanung Wise 22/23 Nr.11		
PLANUNG TRAGWERK Ferns Landschaftsarchite	Projektnummer	Nr.11	
	Plannummer	23.01.23 Plan 2	
	Gezeichnet		
	Format	ISO A1	