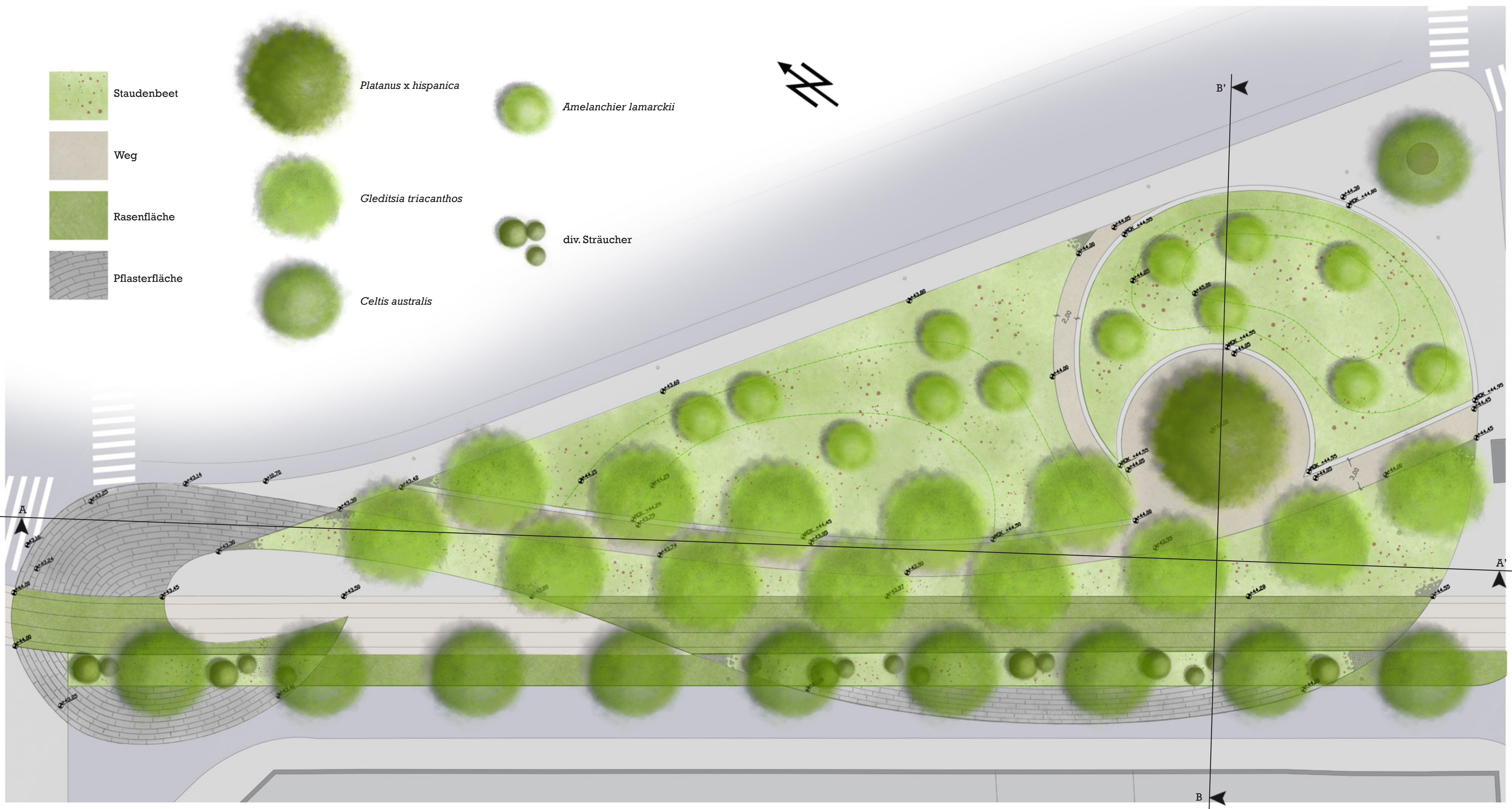


SPIRALISE

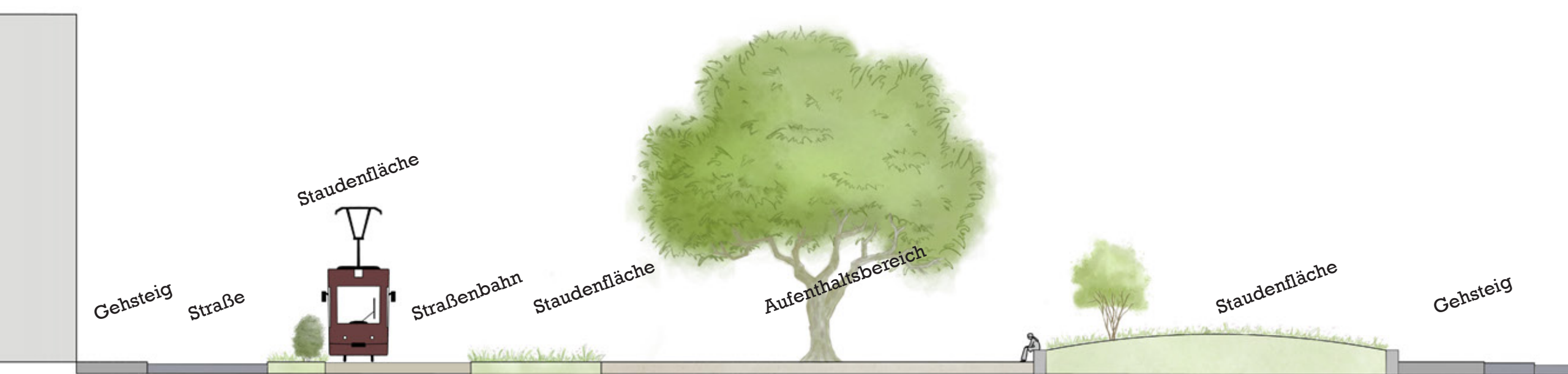
... ein Projekt zur Aufwertung der 'Terra incognita' bei der Karl-Popper-Straße im 10. Bezirk in Wien.



Grundriss M 1:250



Schnittansicht A-A' M 1:250



Schnitt B-B' M 1:200



Perspektive

Umgebung und Nutzung

Das Bearbeitungsgebiet befindet sich an der Karl-Popper-Straße im 10. Bezirk in Wien zwischen Hauptbahnhof und Helmut-Zilk-Park. Die Nutzung der Fläche beschränkt sich hauptsächlich auf die Durchquerung. Auch Aufenthaltsmöglichkeiten sind nur wenige vorhanden und auch die Aufenthaltsqualität ist auf dieser Fläche nicht sehr hoch.

Idee und Konzept

Ziel der Gestaltung der 'Terra incognita' war es sowohl Nutzen als auch Ästhetik zu vereinen. Als Nutzung steht vor allem die Möglichkeit der Durchquerung im Vordergrund. Es sollen jedoch auch genügend Aufenthaltsfläche geschaffen werden.

Gestaltung der Fläche

Die gestaltete Form, die an eine Spirale erinnert lässt sich vor allem aus der Vogelperspektive erkennen und wird durch die Verwendung unterschiedlicher Materialien und Bereiche unterteilt.

Da die Fläche hauptsächlich für die Durchquerung genutzt wird, gibt es einen Hauptweg von einem Ende zum anderen. Im Zentrum der Fläche ist eine Aufenthaltsmöglichkeit vorgesehen, die nicht nur für wartende Fahrgäste der Busse dienen soll.

Abgrenzungen zu den Straßenbahnschienen werden durch Pflanzbeete gebildet, die verhindern sollen, dass sich Fußgänger auf den Schienen aufhalten. Auch der eher mittig verlaufende und von Pflanzen begleitete Weg soll die Menschen dazu bewegen eher abseits der Straßen zu gehen.

Schwerpunkt der Planung sind die großzügigen Pflanzflächen mit Staudenmischpflanzungen, größeren Bäumen und Kleighölzen. Ein zentral platzierter Schattenbaum bei der Aufenthaltsfläche soll das Herzstück bilden. Die Verwendung von trockenheitsverträglichen und an das Stadtklima angepasste Pflanzenarten soll bezwecken, dass eine kleine Oase geschaffen wird, die zusätzlich das Mikroklima verbessert.

Um die Form zu vervollständigen, wird mit unterschiedlichen Materialien gearbeitet. So wird auf den Schienen Rasen verlegt und am Gehsteig bzw. der Straße mit sich abhebendem Pflaster gearbeitet.