

HIDDEN PATH

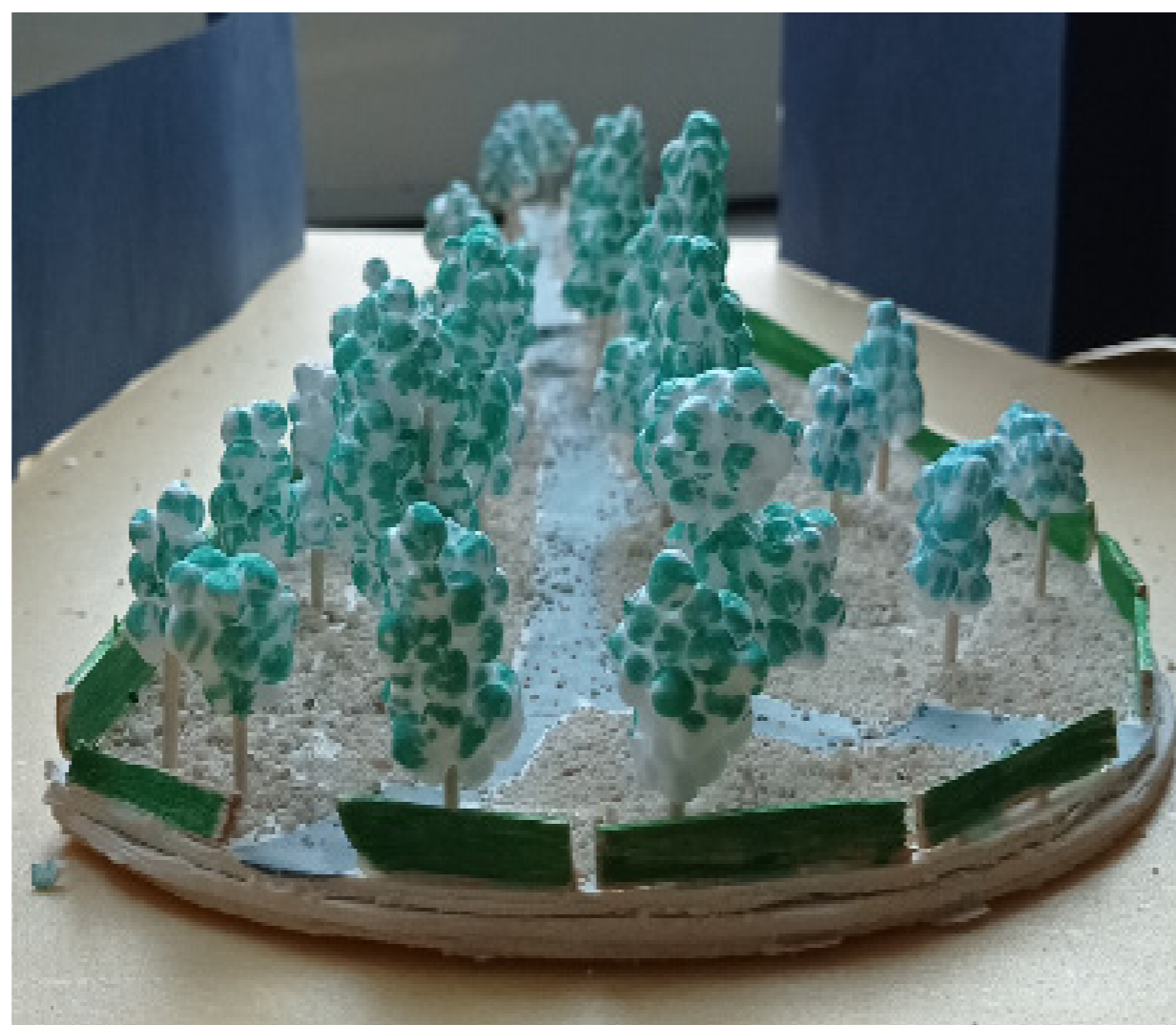
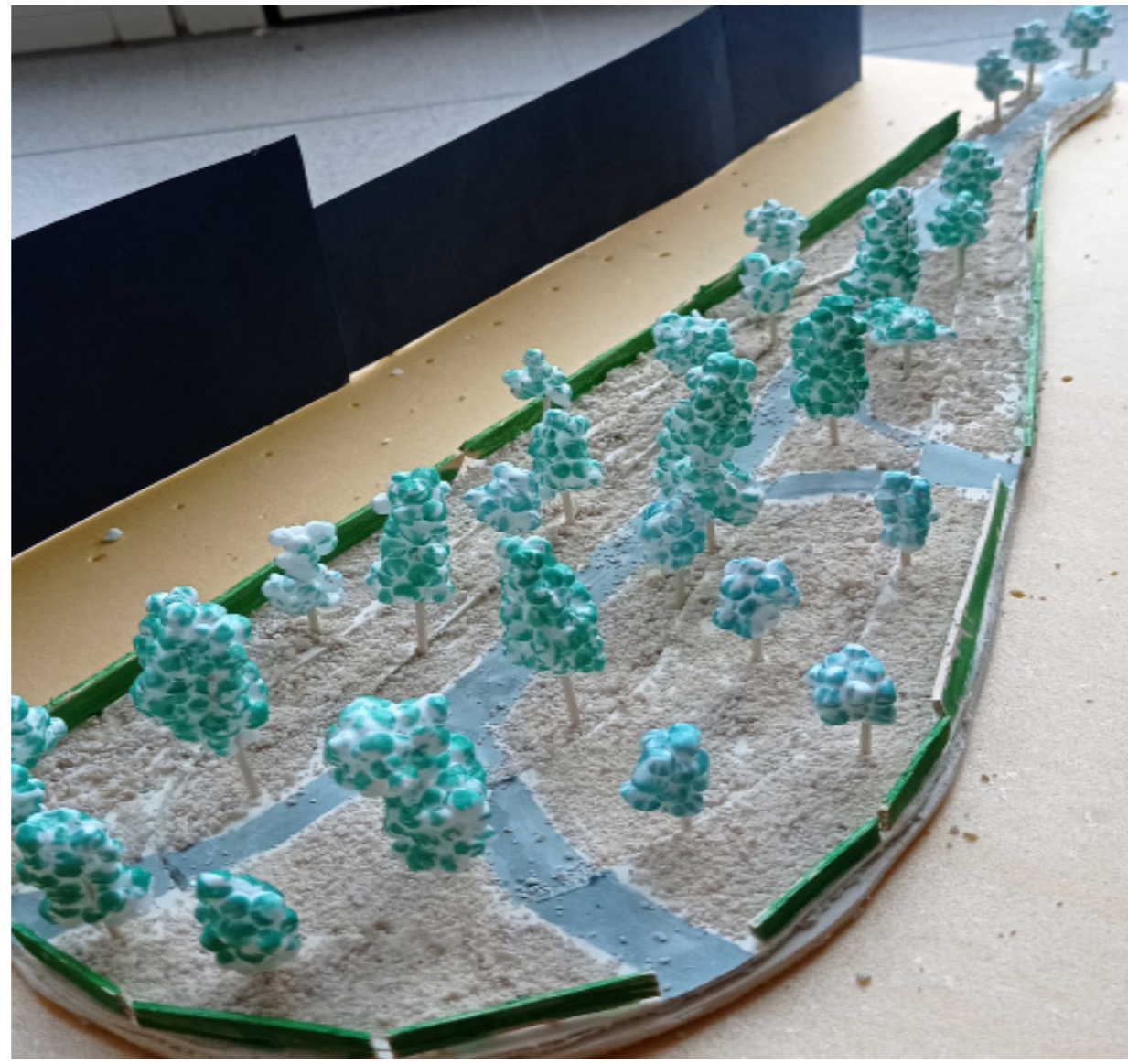
Im Freiraum "HIDDEN PATH" wurde die Brachfläche mit Spontanbegrünung bestehen gelassen. Es wurde eine zwei Meter tiefe Topografie geschaffen. Entlang des Freiraums führt ein Weg, der sich mehrfach abspaltet. Entlang des Weges wurden insgesamt neun Bänke aufgestellt. Außerdem wurden in der Brachfläche Bäume gepflanzt. Entlang des Freiraumrandes ist eine Hecke (Prunus laurocerasus) gepflanzt worden, die als Sichtschutz dient.

Verwendete Baumarten:

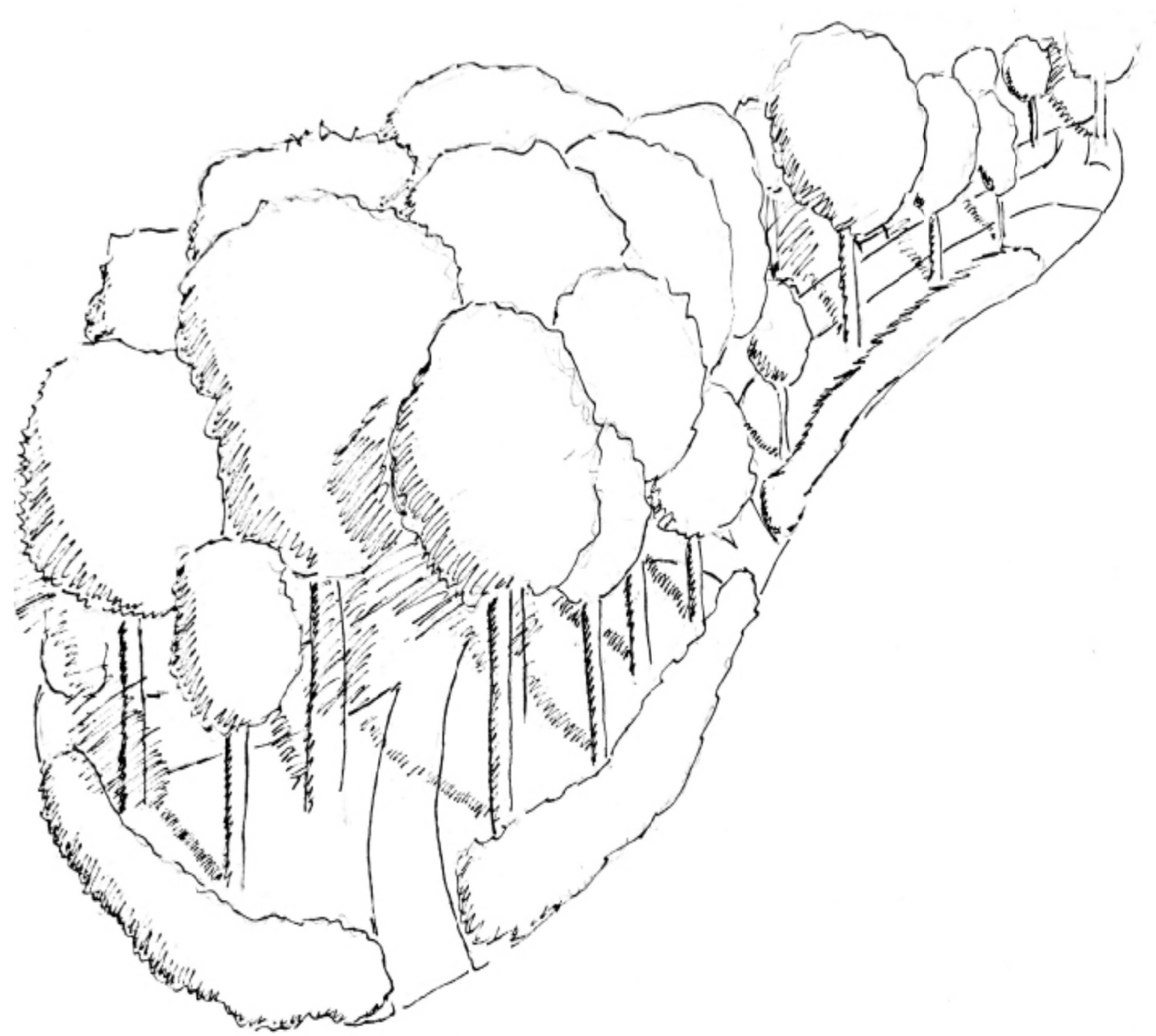
- Fraxinus Angustifolia
- Prunus Lusticana
- Magnolia loeberrnii
- Celtis Australis
- Acer Campestre

Legende:

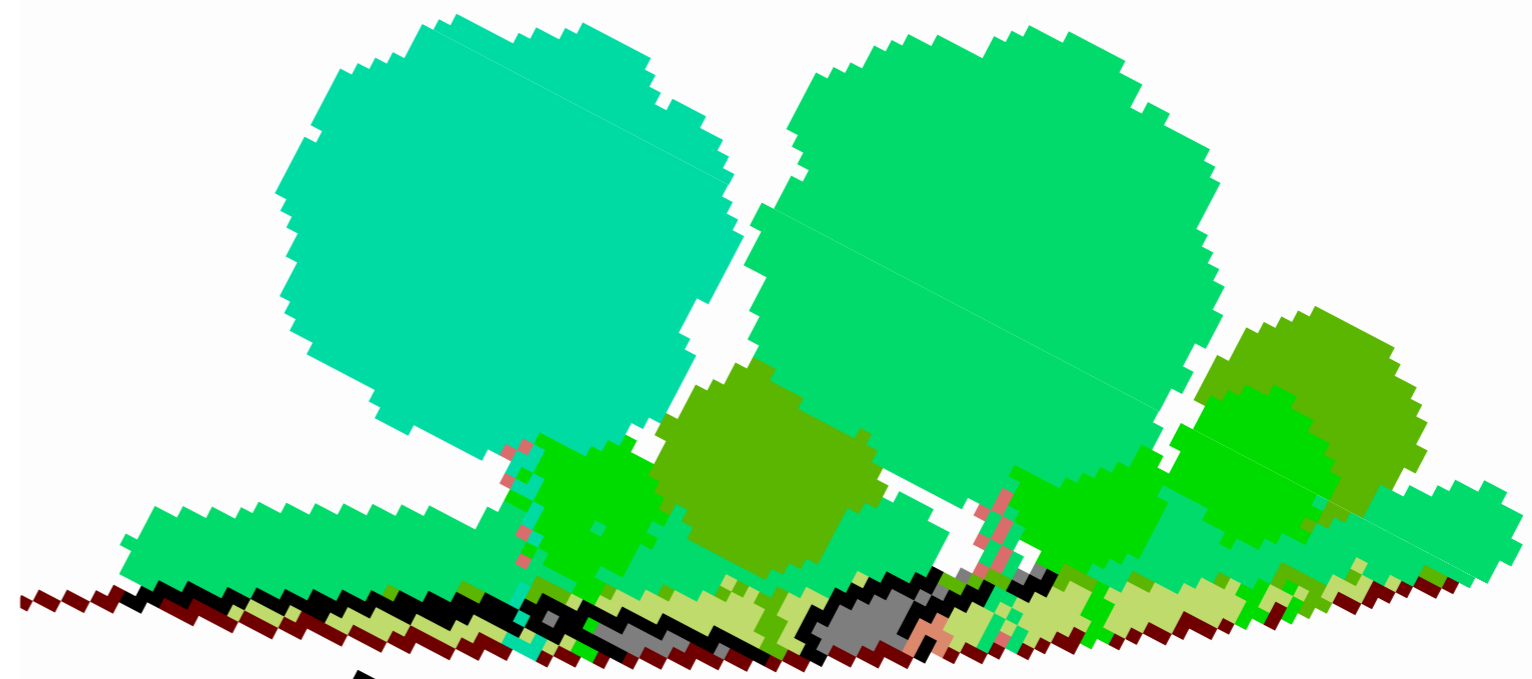
- Bushaltestelle ■
- Brachfläche ■
- Weg ■
- Gehsteig ■
- Staudenbeet ■
- Rasenfläche ■
- Sitzgelegenheit ■



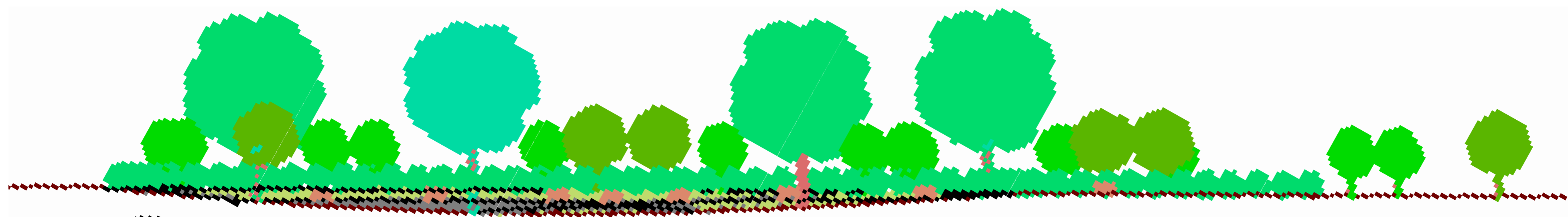
Modell



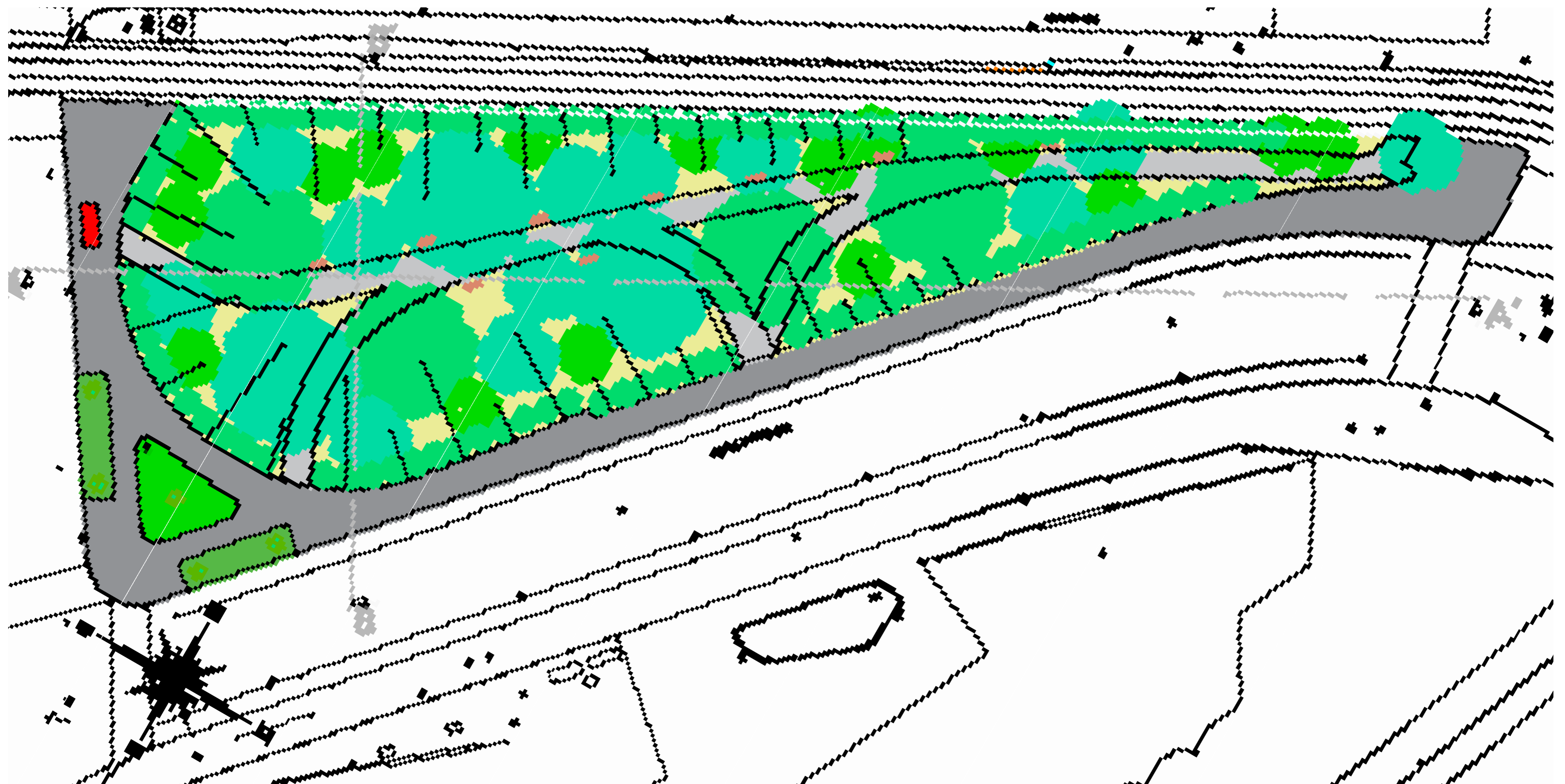
Perspektive



Schnitt B-B' M1:100



Schnitt A-A' M1:250



Grundriss M1:250