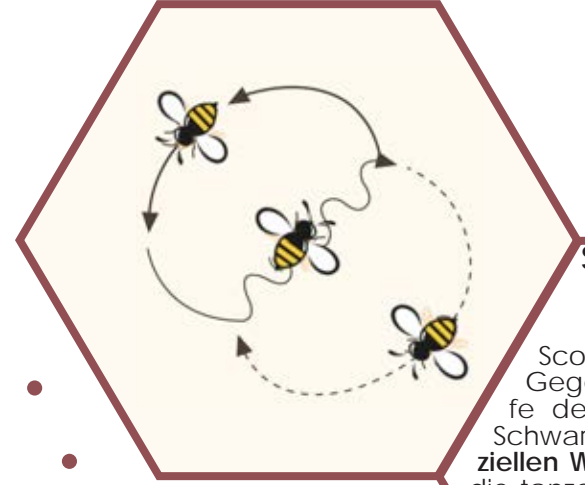




Der Tanz der Biene



Konzeptherleitung



Scout-Bienen und ihr Tanz
Scout-Bienen erkunden die Gegend und teilen mit Hilfe des Schwänzeltanzes ihrem Schwarm die Qualität des potenziellen Wohnortes mit. Dabei rennen die tanzenden Bienen nach vorn und wackelt mit ihren Hinterbeinen, anschließend läuft sie im Kreis zurück in ihre Ausgangsposition. Je länger und stärker sie den Tanz wiederholen, desto besser ist die Behausung geeignet.



Grundriss
M 1:250

Wohnkompl

Wegenetz

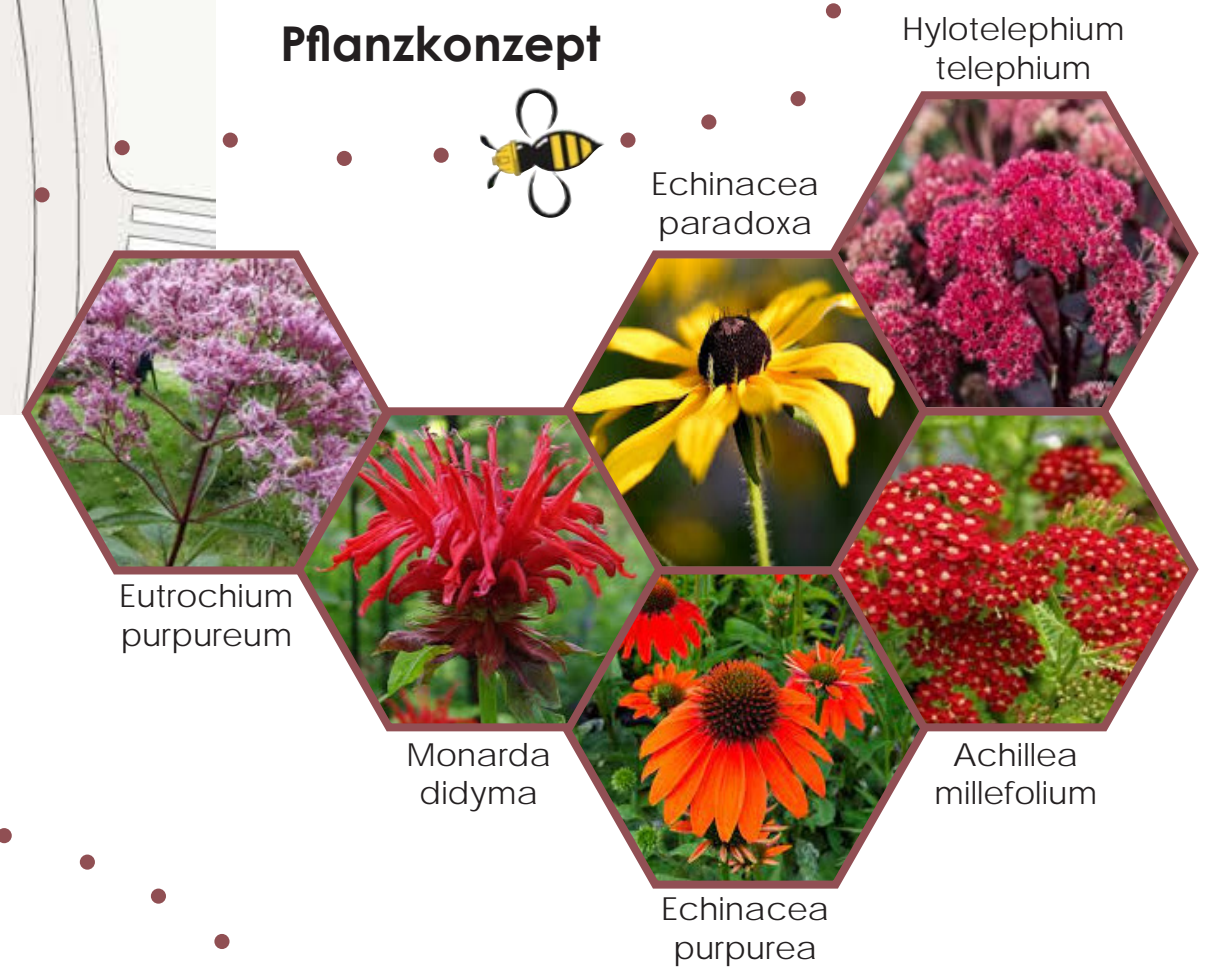


Nutzungskonzept



Bepflanzung

Pflanzkonzept



Hylotelephium telephium

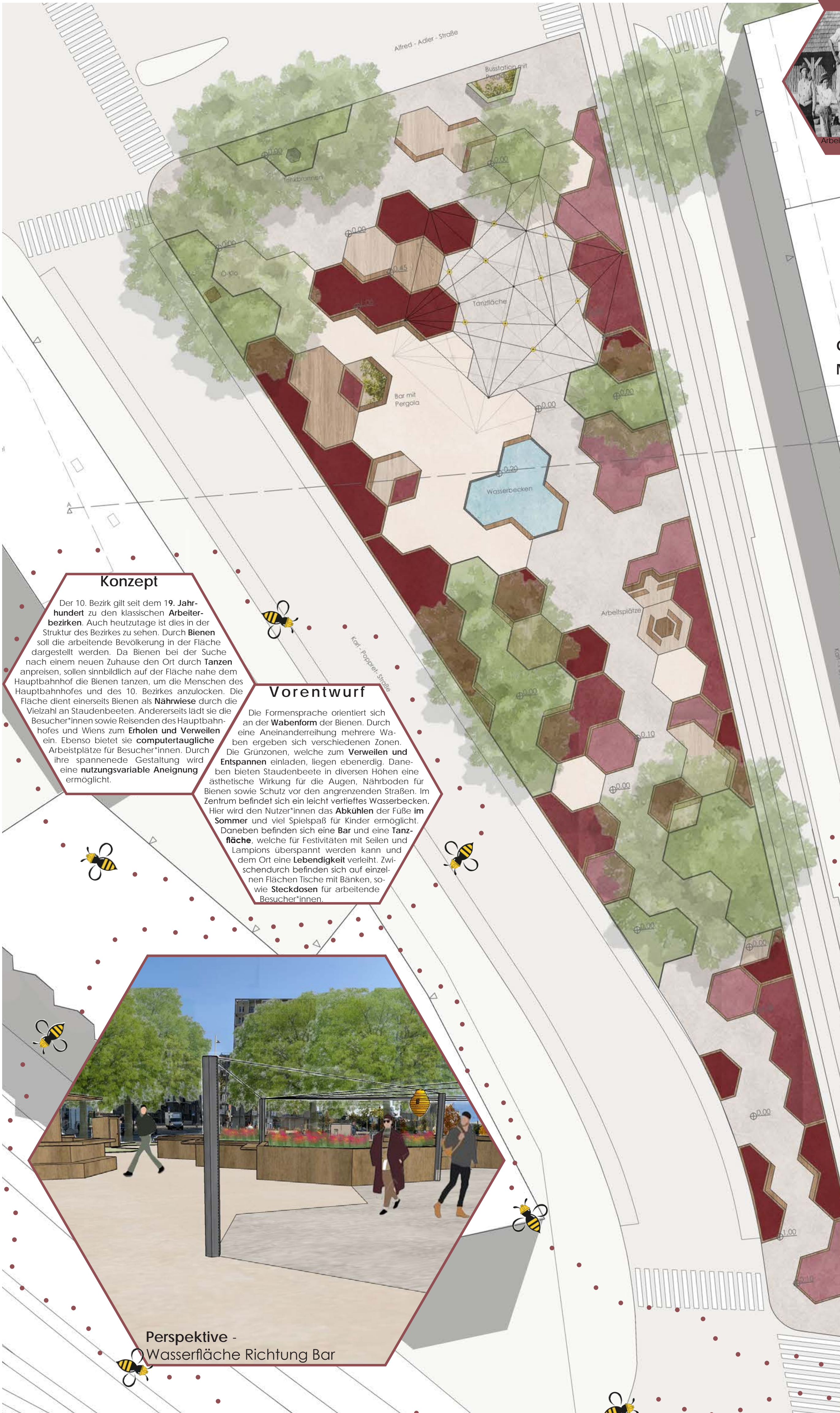
Echinacea paradoxa

Eutrochium purpureum

Monarda didyma

Achillea millefolium

Echinacea purpurea



Konzept

Der 10. Bezirk gilt seit dem 19. Jahrhundert zu den klassischen Arbeiterbezirken. Auch heutzutage ist dies in der Struktur des Bezirkes zu sehen. Durch Bienen soll die arbeitende Bevölkerung in der Fläche dargestellt werden. Da Bienen bei der Suche nach einem neuen Zuhause den Ort durch Tanzen anpreisen, sollen sinnbildlich auf der Fläche nahe dem Hauptbahnhof die Bienen tanzen, um die Menschen des Hauptbahnhofes und des 10. Bezirkes anzulocken. Die Fläche dient einerseits Bienen als Nahrung durch die Vielzahl an Staudenbeeten. Andererseits lädt sie die Besucher*innen sowie Reisenden des Hauptbahnhofes und Wiens zum Erholen und Verweilen ein. Ebenso bietet sie computertaugliche Arbeitsplätze für Besucher*innen. Durch ihre spannende Gestaltung wird eine nutzungsvariable Aneignung ermöglicht.

Vorentwurf

Die Formensprache orientiert sich an der Wabenform der Bienen. Durch eine Aneinanderreihung mehrere Waben ergeben sich verschiedene Zonen. Die Grünzonen, welche zum Verweilen und Entspannen einladen, liegen ebenerdig. Daneben bieten Staudenbeete in diversen Höhen eine ästhetische Wirkung für die Augen, Nährboden für Bienen sowie Schutz vor den angrenzenden Straßen. Im Zentrum befindet sich ein leicht vertieftes Wasserbecken. Hier wird den Nutzer*innen das Abkühlen der Füße im Sommer und viel Spaß für Kinder ermöglicht. Daneben befinden sich eine Bar und eine Tanzfläche, welche für Festivitäten mit Sellen und Lampions überspannt werden kann und dem Ort eine Lebendigkeit verleiht. Zwischendurch befinden sich auf einzelnen Flächen Tische mit Bänken, sowie Steckdosen für arbeitende Besucher*innen.

Perspektive - Wasserfläche Richtung Bar



Schnittansicht A - A' M 1:250

