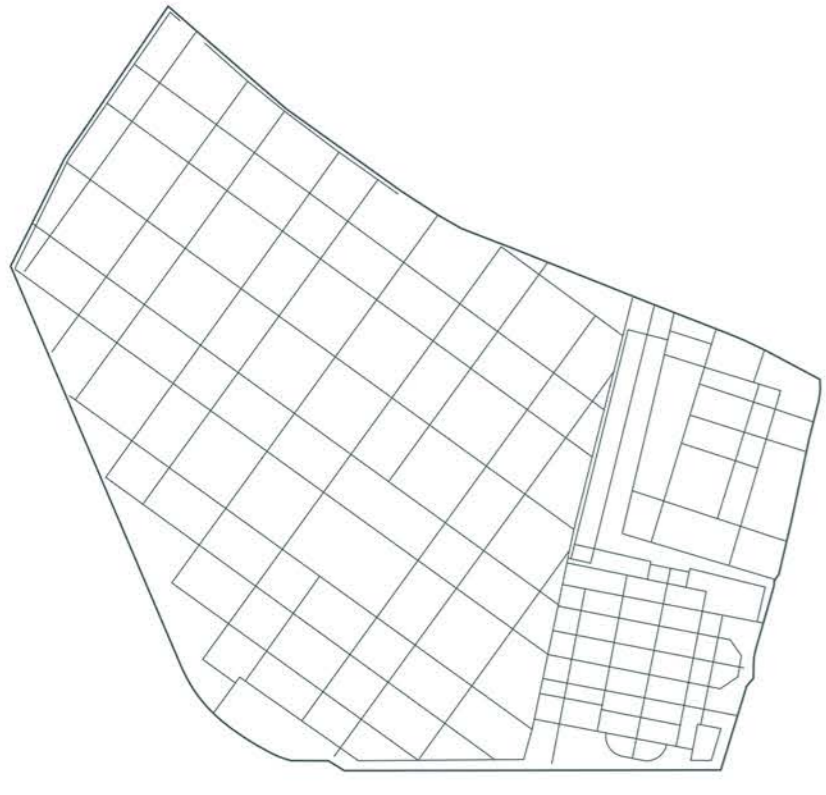
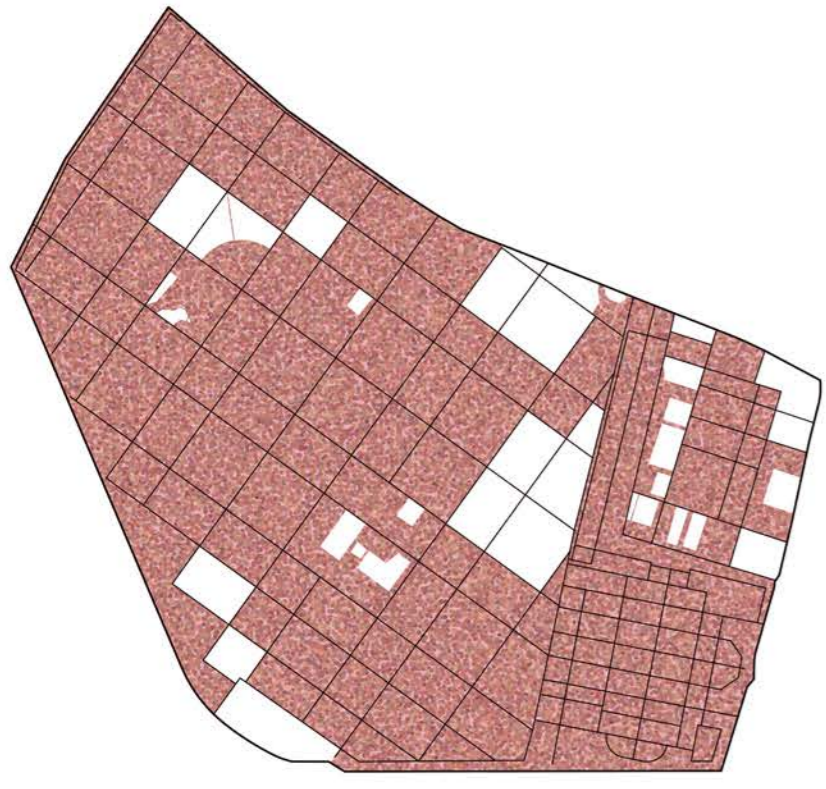


PARK OF LIGHT AND SHADOW

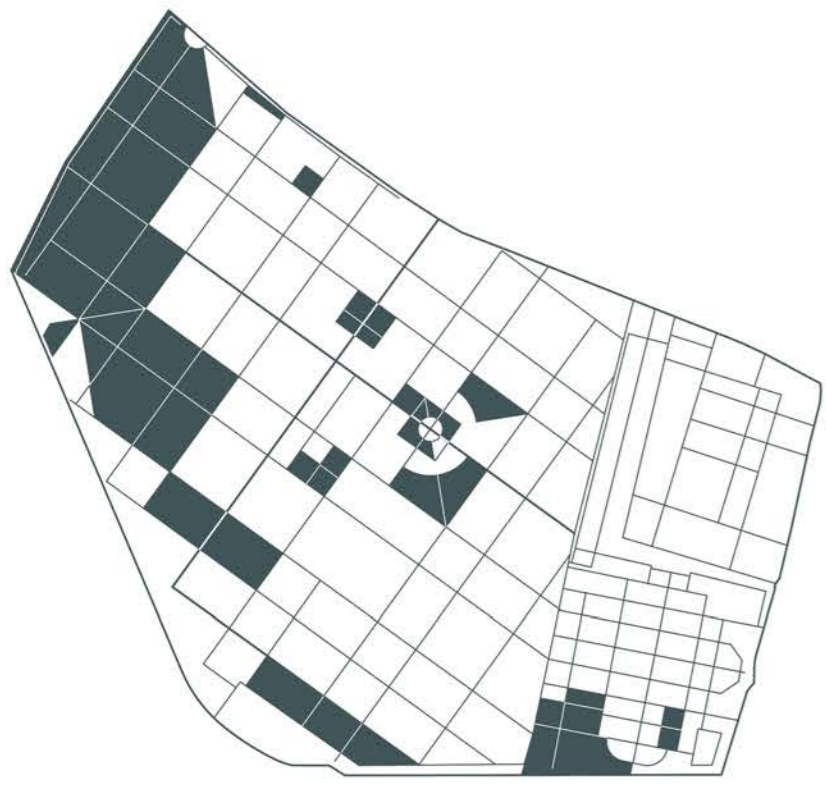
Struktur des Friedhofs, M 1:2000



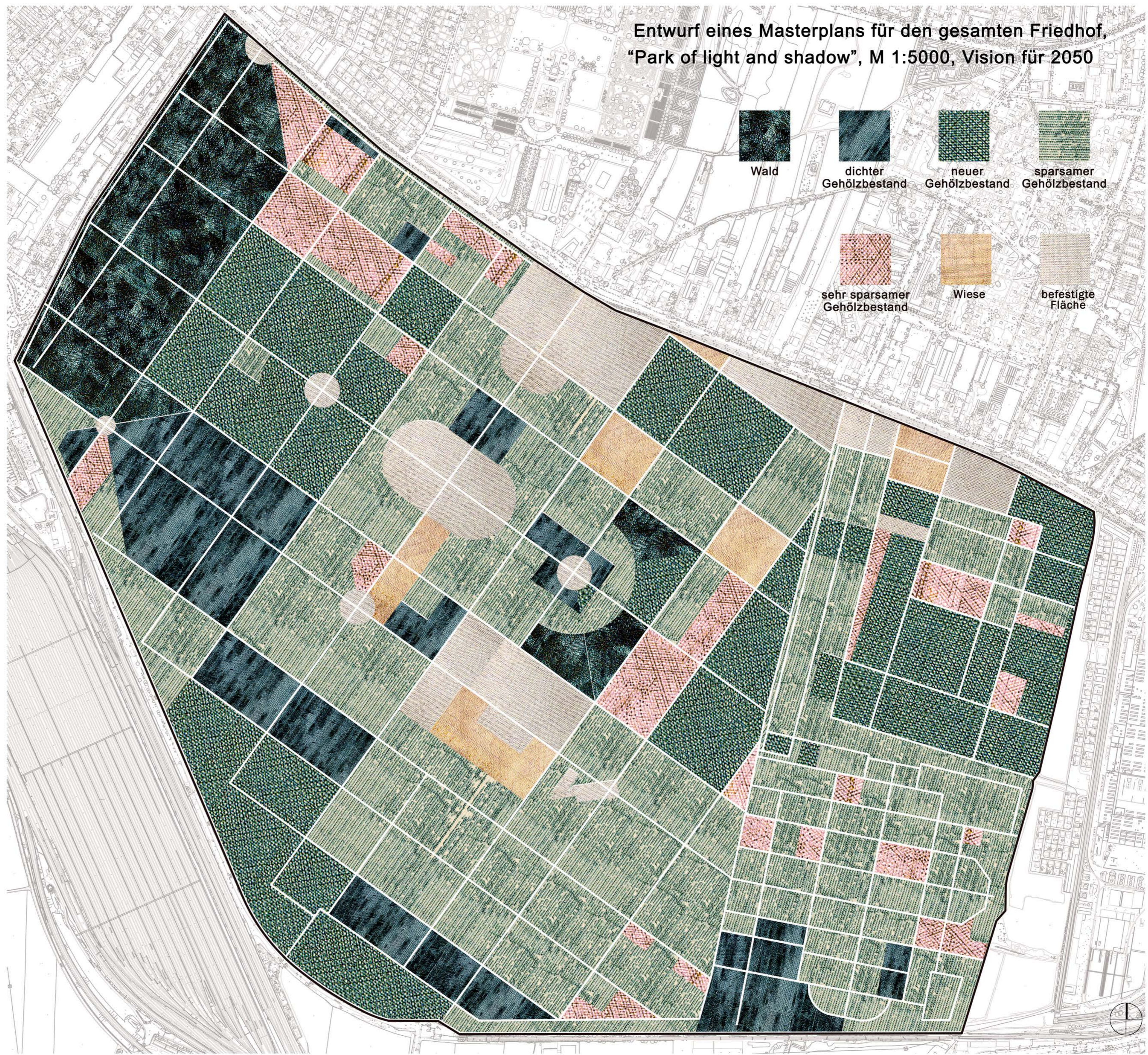
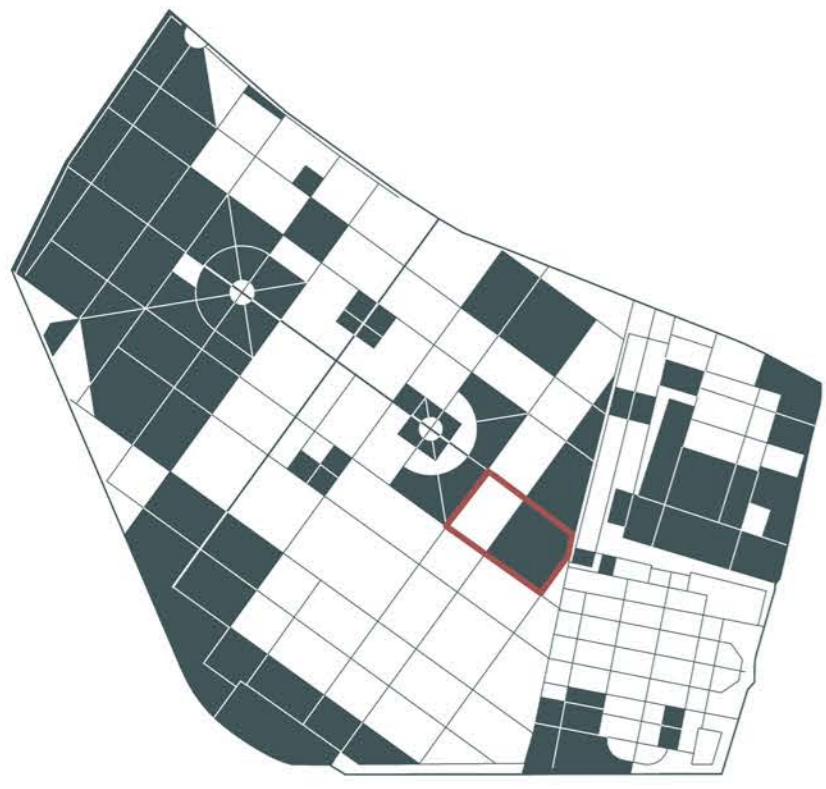
Analyse: Urban Heat Islands, M 1:2000



Heutiger Zustand: beschattete Bereiche, M 1:2000



IDEE: beschattete Bereiche, Vision für 2050, M 1:2000

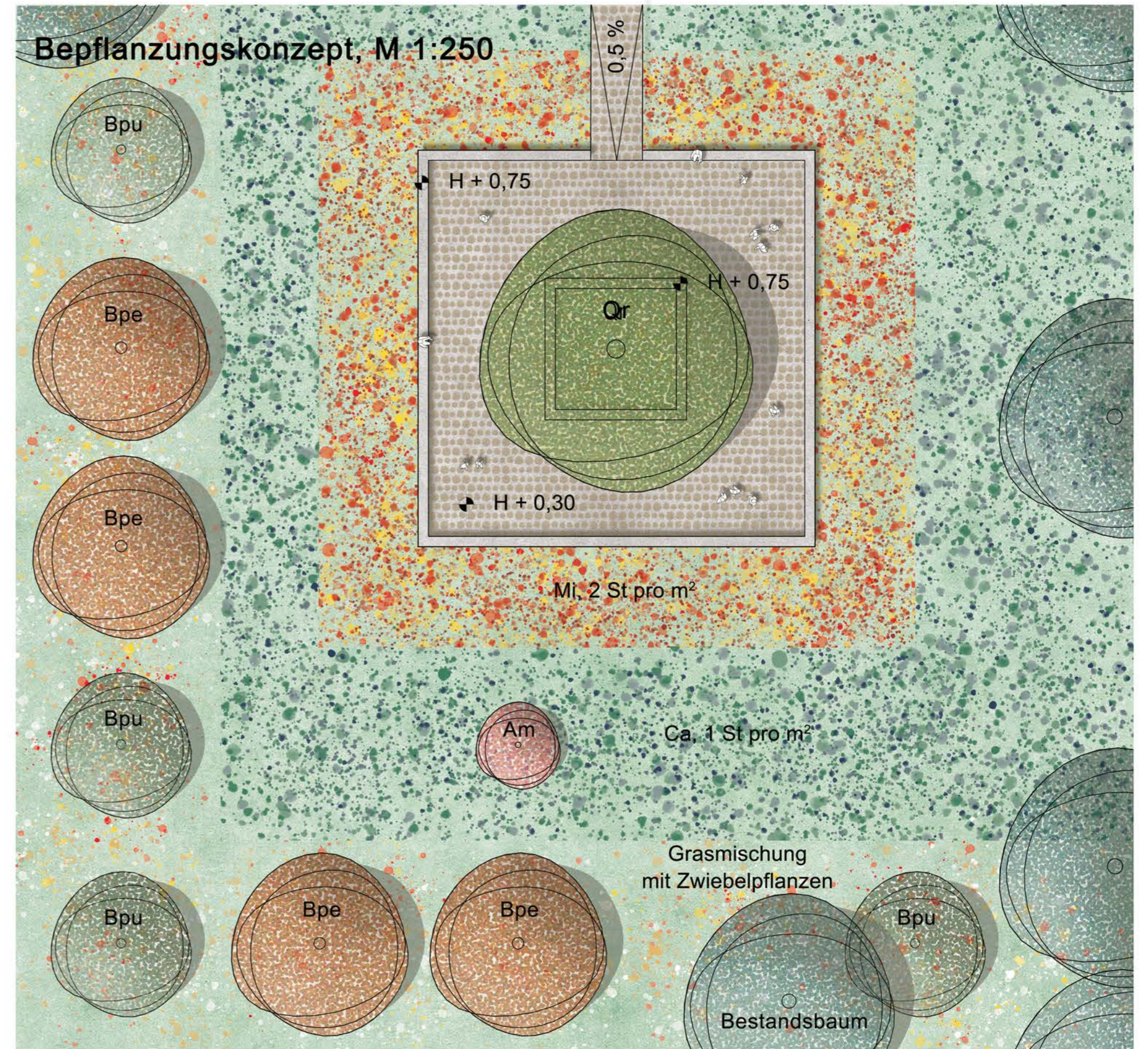
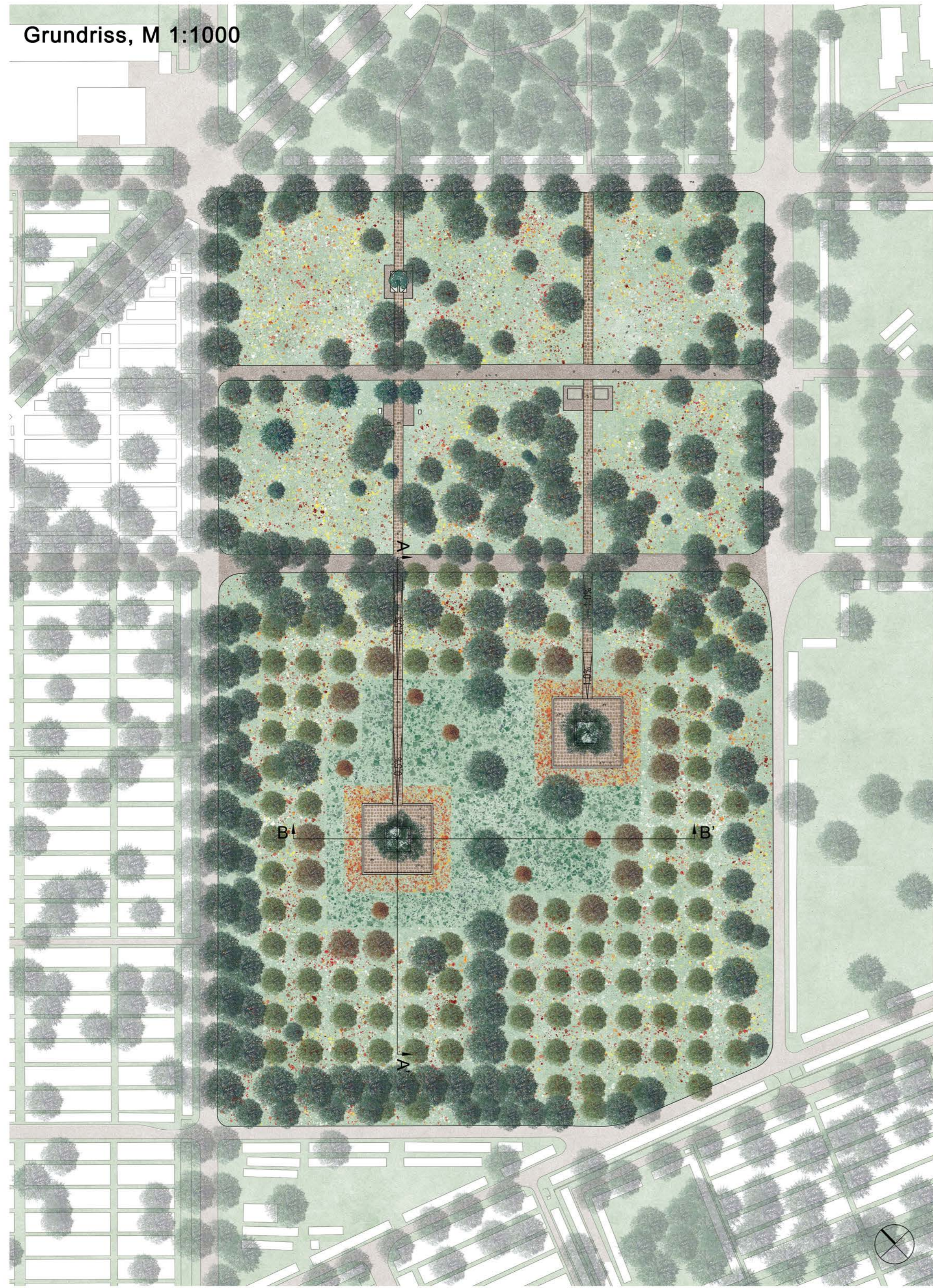


Das Projektgebiet befindet sich in einem ruhigen Teil des Wiener Zentralfriedhofs. Nach einer genauen Betrachtung des gesamten Friedhofs wurde der heutige Zustand der Vegetation in der Gegend berücksichtigt und ist in dieses Konzept eingeflossen. Das Konzept des Entwurfs baut auf der Idee auf, dass diese Vegetation verschiedene Lichtverhältnisse schafft - einen Kontrast zwischen hellen und schattigen Bereichen. Darüber hinaus beinhaltet das Konzept eine Überlegung, wie diese Lichtverhältnisse in 30 Jahren aussehen könnten, und zwar ein Friedhof mit mehr schattigen Bereichen. Die gesamte Idee der Gegenüberstellung von Licht und Schatten beleuchtet das Motiv des Lebens und des Todes und des gesamten Lebenszyklus selbst.

Als Bearbeitungsgebiet wurde ein Ort gewählt, der eine solche Vielfalt an Lichtverhältnissen bietet, an dem man die beiden Aspekte kombinieren und umsetzen kann.

Um das Parzellengelände herum befinden sich zahlreiche Gräber, die bei der Gestaltung nicht berücksichtigt wurden, jedoch wurden die Mahnmale zur Erinnerung an die Zeit des Nationalsozialismus erhalten. Das gesamte Gebiet wurde in ein Raster gegliedert, das an den vorhandenen Baumbestand angepasst wurde, der erhalten bleibt. Im dem Bereich befinden sich zwei Wege, die auf den Achsen des Rasters liegen. Die beiden Terrassen bieten den BesucherInnen einen herrlichen Blick auf den umliegenden Birkenwald. Sie sind auch mit Sitzgelegenheiten aus Beton ausgestattet, dessen Material aus wiederverwendeten Grabsteinen hergestellt wurde. Der Gehbereich der Terrassen besteht aus demselben Beton, ist jedoch mit radial geschnittenen Baumstämmen belegt, die ihm ein zierendes Aussehen verleihen. In der Mitte der Terrassen sind zwei Eichen gepflanzt, die ihren Schatten auf einen großen Teil des Bearbeitungsgebietes werfen. Die Eiche und die Birke gelten in vielen Kulturen als Symbol des Lebens und der Unsterblichkeit.





Blühkalender

	März	Apr	Mai	Jun	Juli	Aug	Sep	Ok
Bäume								
Am								
Bpe								
Bpu								
Qr								
Gräser								
Ca								
Mi								
Zwiebelpflanzen								
Crocus vernus								
Crocus vernus								
Hyacinthus orientalis								
Narcissus cyclamineus								
Tête à Tête								
Narcissus Double								
Narcissus Double								
Narcissus pseudonarcissus								
Tulipa Triumph								
Tulipa Triumph								
Tulipa Triumph								

Gräsermischung:

- Festuca rubra commutata, 15%
- Festuca rubra rubra, 10%
- Poa pratensis, 10%
- Lolium perenne, 65%

