



GEMEINDE  
PARNDORF



# Dorferneuerungs- Leitbild

Gemeinde Parndorf

# Dorferneuerung ist mehr!

Gefördert vom  
Amt der Burgenländischen Landesregierung – Landesamtsdirektion  
Stabsstelle Raumordnung und Wohnbauförderung  
Referat Dorferneuerung



Europäischer Landwirtschaftsfonds  
für die Entwicklung des ländlichen  
Raums: Hier investiert Europa in  
die ländlichen Gebiete



zukun**ft**burgenland  
Dorferneuerung, Neu

MIT UNTERSTÜTZUNG VON LAND UND EUROPÄISCHER UNION



## Dorferneuerung Parndorf

### Dorferneuerung in Parndorf



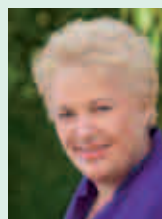
**Reinhold Hermann**  
Obmann der  
Dorferneuerung  
in Parndorf

Bereits seit vielen Jahren arbeiten wir an der Mitgestaltung der Gemeindeentwicklung. Im Rahmen des begleiteten Dorferneuerungsprozesses konnten wir gemeinsam mit vielen Parndorferinnen und Parndorfern die Ziele für die Entwicklung unseres Dorfes in Form dieses Leitbildes erarbeiten.

Unser Motto ist: Dorferneuerung ist mehr! Mehr als die bloße Gestaltung von Dorfplätzen. Es geht genauso um unser Zusammenleben in der Gemeinde oder die ökologische und ökonomische Entwicklung.

Ich darf sie einladen aktiv an der zukünftigen Gemeindeentwicklung mitzuarbeiten!

### Dorferneuerung im Burgenland



**Verena Dunst**  
Landesrätin für  
Frauen, Familie  
und Dorferneuerung

Die umfassende Dorferneuerung Burgenland bildet einen unverzichtbaren Bestandteil der Landesentwicklung. Im Rahmen der Dorferneuerung können Sie dazu beitragen, die Vielfalt und den individuellen Charakter Parndorfs zu bewahren. Ihre Mitwirkung setzt Impulse für soziale und kulturelle Weiterentwicklung im Dorf. Aktive und kreative, von den Menschen gemeinsam getragene Dorfentwicklungsprozesse sind wichtig, um die burgenländischen Dörfer weiterhin lebens- und lebenswert zu erhalten. Der Gemeinde Parndorf, und damit Ihnen allen, gebührt Anerkennung, Dank und Respekt für die gemeinsame Erarbeitung des vorliegenden Leitbildes.

### Gemeinde Parndorf



**Wolfgang Kovacs**  
Bürgermeister  
Gemeinde  
Parndorf

Die umfassende Dorferneuerung ist ein wichtiger Beitrag zur Stärkung der demokratischen Kultur unserer Gemeinde. Im Rahmen der Dorferneuerung haben Sie die Möglichkeit an der Entwicklung der Gemeinde mit zu wirken. Die Dorferneuerung bietet die Gelegenheit zu speziellen Bereichen der Dorfentwicklung wie öffentliche Freiräume, Förderung der Dorfgemeinschaft oder Nachhaltigkeit mit zu arbeiten. Für mich als Bürgermeister unserer Gemeinde Parndorf ist es wichtig, dass Sie ihre Meinung zur Entwicklung Parndorfs einbringen.

### Die Prozessbegleitung



**Doris Damyanovic**  
Prozessbegleiterin,  
Institut für  
Landschaftsplanung

Neu an der Burgenländischen Dorferneuerung ist, dass die Gemeinde und die BewohnerInnen durch professionelle ProzessbegleiterInnen betreut werden. Das Institut für Landschaftsplanung der Universität für Bodenkultur Wien ist damit von der Gemeinde Parndorf beauftragt worden.

Wir freuen uns über Ihre engagierte Mitarbeit und gratulieren den Parndorferinnen und Parndorfern zum erfolgreichen Abschluss des Leitbildes. Sie haben damit einen entscheidenden Schritt zur gemeinsamen Dorfentwicklung und für die Zukunft Parndorfs gemacht!

## Das Dorferneuerungsleitbild

### Gemeinsam arbeiten und entscheiden über die zukünftige Dorfentwicklung!

Seit Jahren arbeitet die Dorferneuerung Parndorf daran, die Gemeinde lebenswerter zu gestalten. Die umfassende Dorferneuerung im Burgenland soll eine zukunftsfähige Gemeindeentwicklung ermöglichen und unterstützen sowie die Lebensgrundlagen und Lebensqualität der BewohnerInnen sichern und verbessern. Im Rahmen der umfassenden Dorferneuerung war es möglich mit Unterstützung einer professionellen Prozessbegleitung einen breiten Beteiligungsprozess in der Gemeinde zu organisieren. Viele Parndorferinnen und Parndorfer haben die Gelegenheit genutzt, um ihre eigenen Ideen und Anregungen zur Zukunft der Gemeinde Parndorf einzubringen. Gemeinsam haben wir das vorliegende Leitbild und damit die Ziele und Vorhaben für die Zukunft unserer Gemeinde erarbeitet. Der Gemeinderat hat das Leitbild am 19. Februar 2009 als Grundlage für eine nachhaltige zukünftige Entwicklung Parndorfs beschlossen. Wir laden alle – auch bisher nicht Teilnehmende – ein, sich aktiv für unsere Gemeinde zu engagieren.

### Herzlichen Dank!

Ein Dank gilt den vielen engagierten Parndorferinnen und Parndorfern, die durch ihre Mitwirkung die Erstellung dieses Leitbildes ermöglicht haben. Wir danken Ihnen allen für die aufgewendete Zeit, ihre Beteiligung und ihre Arbeitsbeiträge. Mit diesem Leitbild haben Sie den Grundstein für eine erfolgreiche und nachhaltige Entwicklung Ihrer Gemeinde gelegt.

### Ziele und Aktionsfelder für die Zukunft Parndorfs



#### Aktionsfeld 1 - Förderung der Dorfgemeinschaft

- Aufrechterhalten des aktiven Gemeindelebens
- Integration der Zugezogenen in das bestehende Gemeindeleben
- Förderung der dörflichen Identität



#### Aktionsfeld 2 - Freiräume für die Gemeinde Parndorf

- Erweiterung und Ausbau der öffentlichen Dorffreiräume
- Schaffen von Orten der Begegnung, des Zusammenlebens und der Gemeinschaft
- Stärkung des individuellen Charakters von Parndorf



#### Aktionsfeld 3 - Nachhaltige Energie sowie Landschafts- und Naturschutz

- Erhaltung der Kulturlandschaft – Landschaftsschutz
- Verbesserung des Natur- und Umweltschutzes
- Einsatz nachhaltiger Energieformen



#### Aktionsfeld 4 - Erhaltung und Revitalisierung des Ortskernes

- Erhaltung und Erweiterung des Angebotes an Nahversorgung am alten Dorfkern
- Nutzungs- und Entwicklungskonzept für den alten Dorfkern
- Verbesserung der Aufenthaltsqualität

# Die Dorferneuerung in Parndorf stellt sich vor



## Dorferneuerung Parndorf

An dieser Stelle dürfen wir Ihnen einen Überblick zu den Aktivitäten der Dorferneuerungs-Gruppe geben. Seit mittlerweile 15 Jahren arbeiten wir am Erhalt und der Steigerung der Lebensqualität in unserem Dorf. So manches haben wir bereits zur Erhöhung der Dorfattraktivität innerhalb der Gemeinde beigetragen, z.B. durch die Gestaltung von Grünanlagen, die Verbesserung von Kinderspielflächen, die Anschaffung neuer Parktische und -bänke, die Organisation von Adventmärkten sowie dem gut besuchten Flohmarkt und vieles mehr.

Wir laden Sie herzlich zur Mitwirkung und Diskussion ein!

## Dorferneuerung Parndorf

- Gründung 1994
- Derzeit 26 Mitglieder
- Obmann Reinhold Hermann

## Kontakt

Dorferneuerung Parndorf  
E-Mail: mail@dorferneuerung-parndorf.at  
Hauptstraße 52a  
7111 Parndorf

## Unsere Ziele für den Dorferneuerungsprozess

- Erhalten und Verbessern der **Dorfgemeinschaft**
- Bessere Wahrnehmung der **Tätigkeiten der Dorferneuerung Parndorf**
- **Großteil der ParndorferInnen erreichen** – Frauen und Männer, Alt und Jung, Ansässige und Zugezogene
- **Aktivieren zur Mitgestaltung** der Gemeindeentwicklung
- **Projekte und Ideen zur Umsetzung** bringen
- Die **aktive Gruppe** und die Kontinuität in der guten Zusammenarbeit **erhalten**

## Grundsätze für den Dorferneuerungsprozess in Parndorf

- **Chancengleichheit für Alle** - Frauen und Männer, Kinder, Jugendliche und ältere Personen, Personen mit besonderen Bedürfnissen
- Einbeziehen möglichst **vieler engagierter Parndorferinnen und Parndorfer**
- **Gegenseitige Wertschätzung** der Ideen
- **Transparenz und Nachvollziehbarkeit** der Arbeitsschritte im Prozess
- **Überparteilichkeit** der Arbeitsgruppe
- **Ausrichtung auf Nachhaltigkeit** (Ökologie, Ökonomie, Soziokultur, Baulich-räumlich)

## Was wir bisher erreicht haben...





# Ablauf des umfassenden Dorferneuerungsprozesses in Parndorf

## Organisation des begleiteten Dorferneuerungs-Prozesses in Parndorf

Die Arbeit im umfassenden Dorferneuerungsprozess der Gemeinde Parndorf konnte auf den Strukturen und der Vorarbeit der bestehenden Dorferneuerungsgruppe aufbauen. Die Entwicklung des Dorferneuerungsleitbildes wurde inhaltlich durch drei Schwerpunkte geprägt:

- die umfangreiche Beteiligung der Parndorferinnen und Parndorfer bei diversen Veranstaltungen in der Gemeinde
- die engagierte Arbeit der Dorferneuerungsgruppe und
- die fachliche, landschaftsplanerische Analyse durch das Prozessbegleitungs-Team.

Im Zeitraum zwischen Mai 2009 und April 2010 wurden insgesamt vier Beteiligungsveranstaltungen und neun Arbeitsgruppentreffen abgehalten. Die zu Beginn des Prozesses erarbeitete Analyse der Stärken und Schwächen der Gemeinde durch die Dorferneuerungsgruppe konnte laufend in den Beteiligungsveranstaltungen diskutiert, ergänzt und überarbeitet werden. Die Analyse war Grundlage zur Festlegung der Aktionsfelder der Dorferneuerung Parndorf. Davon ausgehend konnte die Ausarbeitung der Ziele, Vorhaben und Projektideen in den unterschiedlichen Aktionsfeldern stattfinden. Fünf der Vorhaben wurden bereits zur Umsetzung als Startprojekte aufbereitet und teilweise bereits umgesetzt.

Das Leitbild mit seinen Handlungsfeldern, Zielen, Vorhaben und Projektideen bildet den Rahmen für zukünftige Entscheidungen im Sinne einer nachhaltigen Gemeindeentwicklung.



## Arbeitsschritte im Dorferneuerungs-Prozess

### Phase 1 - Informations- und Vorbereitungsphase

- Vorbereitungsgespräch mit der Dorferneuerung Parndorf: und der Abteilung Dorferneuerung/Land Burgenland
- Methodische und didaktische Vorbereitung und Prozessabstimmung
- Information der BewohnerInnen und Öffentlichkeitsarbeit

### Phase 2 - Leitbilderstellung

- Arbeitsgruppensitzungen
- Beteiligung von Frauen und Männern, Jung und Alt, Alteingesessenen und Neu-Zugezogenen
- Fachliche und inhaltliche Vorbereitung und Analyse
- Entwicklung des Dorferneuerungsleitbildes sowie Beschlussfassung im Gemeinderat
- Ideenfindung für Projekte und Maßnahmen

### Phase 3 - Projekte umsetzen

- Ausarbeiten der Startprojekte
- Einholen von Kostenvoranschlägen
- Förderantragstellung beim Referat für Dorferneuerung
- Projektbewilligung durch die Dorferneuerung
- Projektumsetzung

## Übersicht der Veranstaltungen im begleiteten Dorferneuerungsprozess

Insgesamt waren rund 250 Parndorferinnen und Parndorfer an der Entwicklung des Leitbildes beteiligt. In zahlreichen Veranstaltungen wurden die Grundlagen für das Leitbild erarbeitet.

### Veranstaltungen mit der Dorferneuerung Parndorf

- Informationsveranstaltung zur Vorstellung der Dorferneuerung im Burgenland
- 6 Arbeitsgruppensitzungen zur Analyse der Gemeinde, der Entwicklung des Dorferneuerungsleitbildes und der Projektentwicklung
- „Dorfgespräch unterwegs“ zur Diskussion der Vorhaben vor Ort

## Öffentliche und sonstige Beteiligungsveranstaltungen

- Erhebung zu den öffentlichen Freiräumen am 17. Parndorfer Dorffest
- BewohnerInnenbeteiligung zur Entwicklung des Platzes „Am Anger“
- Studierenden-Seminar in der Gemeinde
- BewohnerInnengespräch zur Entwicklung des Leitbildes und der Ideenfindung
- Vorstellung des Leitbildes im Gemeinderat
- BewohnerInnengespräch zur Vorstellung des Leitbildes und zum Thema Energie



# Aktionsfeld 1 - Förderung der Dorfgemeinschaft

**Parndorf ist durch kulturelle Vielfalt geprägt, diese Vielfalt erweist sich im Bezug auf die Dorfentwicklung auch als Herausforderung.**

In der Gemeinde Parndorf herrscht ein aktives Gemeindeleben. Es ist eine Vielzahl von Vereinen aktiv, die wesentlich zur Stärkung der Gemeinschaft beitragen können. Der Ort ist durch kulturelle Vielfalt geprägt, das zeigt sich unter anderem daran, dass der Kindergarten und die Volksschule zweisprachig (kroatisch und deutsch) geführt werden. In der Gemeinde gibt es eine aktive Dorferneuerungs-Gruppe, die zahlreiche Beiträge zum Gemeindeleben leistet (Veranstaltungen wie Adventmarkt, Flohmarkt, Tamburizzakoncert, Kürbisfest, Rochusfeier, u.a.).

Die kulturelle Vielfalt Parndorfs erweist sich auch als Herausforderung, es gibt viele Interessensgruppen mit unterschiedlichen Zielen die Dorfentwicklung betreffend. Ein Einbinden der Jugendlichen in das Dorfgeschehen und in die Dorfentwicklung fehlt. Ebenso gibt es nur wenige Angebote für SeniorInnen. Das schnelle Bevölkerungswachstum der letzten Jahre macht die Integration der Zugezogenen in das Gemeindeleben zu einer wichtigen Aufgabe im Bereich der Förderung der Dorfgemeinschaft.

**Das Stärken der Zusammenarbeit innerhalb der Gemeinde, die Integration der Zugezogenen in das Gemeindeleben und die Förderung der Dorfkultur sind wichtig für ein gelingendes Miteinander und die Zukunftsperspektive Parndorfs.**



## Ziele und Vorhaben zur Förderung der dörflichen Identität

Wir ermöglichen den Parndorferinnen und Parndorfern sich mit der Gemeinde zu identifizieren, indem wir Geschichte und Kultur des Ortes thematisieren und sichtbar machen.

### Mögliche Vorhaben/Projektideen aus dem Beteiligungsprozess

- Ortsansässige „Kunst und Kunsthandwerk“ vorstellen, Galerie/Ausstellung
- Chronik von Parndorf (Zusammenarbeit mit der Gemeinde)
- Museum einrichten

## Ziele und Vorhaben zum Aufrechterhalten des aktiven Gemeindelebens

Durch Schaffen eines Ortes für Gemeinschaft der Generationen und weitere Aktivierung zur Mitarbeit an der Dorfentwicklung fördern wir das Engagement der Parndorferinnen und Parndorfer dabei Beiträge für die gemeinsame Gemeindeentwicklung zu leisten.

### Mögliche Vorhaben/Projektideen aus dem Beteiligungsprozess

- Erweiterung des Gemeindeamts zum Gemeindezentrum
- Sozialzentrum, Haus der Generationen
- Bibliothek einrichten
- „Haus der Musik“ einrichten
- Räumlichkeiten für Jugendliche
- SeniorInnen-Treffen
- Jugendarbeit
- Öffentlichkeitsarbeit
- Raum für Vereine, Veranstaltungshalle

## Ziele und Vorhaben zur Integration der Zugezogenen in das bestehende Gemeindeleben

Die Gemeinde Parndorf ist in den letzten Jahren stark gewachsen, viele Parndorferinnen und Parndorfer leben erst seit kurzem oder wieder seit kurzem im Ort. Wir heißen sie herzlich bei uns willkommen und freuen uns über ihre Beiträge zum Gemeinschaftsleben.

### Mögliche Vorhaben/Projektideen aus dem Beteiligungsprozess

- Willkommens-/Info-Mappe für Zugezogene
- Sommer-Freilichtkino
- Jugendzeitung



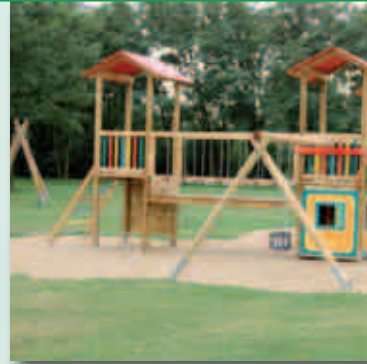
## Aktionsfeld 2 - Freiräume für die Gemeinde Parndorf

**Parndorf verfügt über ein großes Freiraumangebot, das es für die unterschiedlichen Ansprüche der Parndorferinnen und Parndorfer weiter zu entwickeln gilt.**

Parndorfs Bau- und Freiraumstrukturen weisen viele positive Qualitäten als Lebens- und Arbeitsort auf. Die unterschiedlichen Bebauungsformen bieten die Möglichkeit für leistbares Wohnen. Das gute Erschließungssystem sowie die Ver- und Entsorgungseinrichtungen stellen eine wichtige Stärke der Gemeinde dar. Parndorf verfügt sowohl über viele Plätze und Parks mit unterschiedlicher Nutzungsqualität innerorts, als auch über nutzbare Freiräume rund um den Ort. Mit dem Sportplatz hat die Gemeinde einen häufig von ParndorferInnen unterschiedlichen Alters genutzten Freiraum. Freiraumangebote für Jugendliche gibt es nur wenige, einen Treffpunkt für Jugendliche gibt es in der Gemeinde nicht.

Als Herausforderung stellt sich in diesem Aktionsfeld die Erhaltung und Schaffung von Freiräumen, die als Orte der Begegnung Platz für Frauen und Männer, Jung und Alt sowie Eingesessene und Zugezogene bieten. Wichtige Anforderungen an die Freiräume sind die Grundsätze der sparsamen Instandhaltung, Nachhaltigkeit und Alterungsfähigkeit.

**Das Schaffen von Orten der Begegnung, des Zusammenlebens und der Gemeinschaft für Frauen und Männer, Jung und Alt ist wichtig für unsere gemeinsame Zukunft in Parndorf.**



### Ziele und Vorhaben zur Stärkung des individuellen Charakters von Parndorf

Wir fördern durch die Gestaltung einzelner Orte den individuellen Charakter Parndorfs.

#### Mögliche Vorhaben/Projektideen aus dem Beteiligungsprozess

- Gestaltung Kreisverkehr
- Gestaltung Ortseinfahrten
- Überdachung Schanzplatz

### Ziele und Vorhaben zur Erweiterung und zum Ausbau der öffentlichen Dorffreiräume

Wir erweitern das Angebot an Freiräumen für Kinder und Jugendliche, errichten Kommunikations-, Spiel- und Aufenthaltsplätze für Jung und Alt und schaffen frei zugängliche Sportangebote in der Gemeinde.

#### Mögliche Vorhaben/Projektideen aus dem Beteiligungsprozess

- Beachvolleyballplatz
- Ausweisen einer Nordic-Walking-Strecke
- zentral gelegene Hundeauslaufzone
- Fitness-Parcours für Alt und Jung
- Gestaltung des Platzes am Anger
- Kinder- und Jugendfreiräume
- Grillplatz
- Badestrand
- Spazier- und Fußwege errichten, ausweisen und erhalten
- Brückenwaage streichen
- Errichtung von Radwegen

### Ziele und Vorhaben für eine geordnete Siedlungserweiterung und -entwicklung

Wir erhalten die vielfältige Siedlungsstruktur und den kompakten Siedlungskörper und fördern eine an den Bestand angepasste Siedlungserweiterung.

#### Mögliche Vorhaben/Projektideen aus dem Beteiligungsprozess

- Überarbeitung der Bauvorschriften



# Aktionsfeld 3 - Nachhaltige Energie sowie Landschafts- und Naturschutz

**Die Gemeinde hat eine Vorreiterrolle im Einsatz nachhaltiger Energieformen und steht vor der Herausforderung eine tragfähige Strategie zur Nachhaltigkeit für die Zukunft zu entwickeln.**

Im Gemeindegebiet Parndorf befinden sich mehrere Windanlagen zur Stromerzeugung durch Windkraft. Das Projekt kann als positiver Beitrag zu nachhaltiger Energienutzung gesehen werden ist aber gleichzeitig aus Sicht des Naturschutzes und in Teilen der Gemeinde umstritten. In der Gemeinde Parndorf liegt das Naturschutzgebiet „Europaschutzgebiet Parndorfer Heide“, das Subpannonische Steppen- und Trockenrasen sowie das Europäische Ziesel zum Schutzgegenstand hat. Die Ziele von Umwelt-, Landschafts- und Naturschutz sollen im Rahmen der Dorferneuerung verfolgt werden und gleichzeitig Rahmenbedingungen für nachhaltige Landwirtschaft sicher gestellt werden. Für die Zukunft steht die Gemeinde vor der Herausforderung eine tragfähige Strategie in diesem Aktionsfeld zu entwickeln, die Maßnahmen des Naturschutzes, den Einsatz nachhaltiger Energieformen sowie die Sicherstellung der Bewirtschaftung der Kulturlandschaft zulässt.

**Die Förderung alternativer Energiegewinnung und die Sicherung der Kulturlandschaft sowie der Rahmenbedingungen für nachhaltige Landwirtschaft spielen eine wichtige Rolle für die Zukunft Parndorfs.**



## Ziele und Vorhaben zur Erhaltung der Kulturlandschaft – Landschaftsschutz

Wir stellen die nötigen Rahmenbedingungen für die Bewirtschaftung der Kulturlandschaft sicher, um den Erhalt der Kulturlandschaft rund um Parndorf zu fördern.

### Mögliche Vorhaben/Projektideen aus dem Beteiligungsprozess

- Absatzmöglichkeiten für lokale Produkte schaffen
- Sichtbarmachen der Heidelandschaft
- Schaffung von Windschutzgürteln
- Naherholungsgebiet (Leitha)

## Ziele und Vorhaben zur Verbesserung des Natur- und Umweltschutzes

Wir wollen die Qualität des Naturraums erhalten und fördern in diesem Sinne Maßnahmen zur Unterstützung nachhaltiger Landwirtschaft und Landschaftspflege in unserer Gemeinde.

### Mögliche Vorhaben/Projektideen aus dem Beteiligungsprozess

- Schutzzonen (z.B. Feuchtgebiete)
- Revitalisierung von Biotopen
- Förderung von Öko-Landbau und Artenvielfalt
- Förderung der Imkerei
- Verbesserung des Zieselschutzgebietes

## Ziele und Vorhaben zum Einsatz nachhaltiger Energieformen

Durch Einsatz nachhaltiger Energieformen in der Gemeinde leisten wir einen Beitrag für unsere gemeinsame Zukunft.

### Mögliche Vorhaben/Projektideen aus dem Beteiligungsprozess

- Solarbeleuchtung im öffentlichen Freiraum (Gemeindebeleuchtung)
- Umsetzung der Richtlinien ‚Neue-Energien-Parndorf‘ (NEP) in öffentlichen Gebäuden
- Biomassekraftwerk



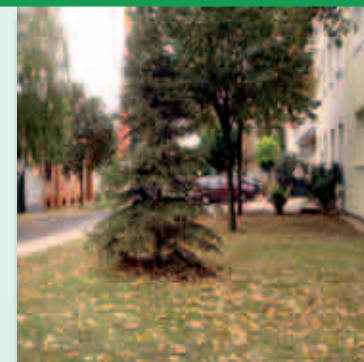
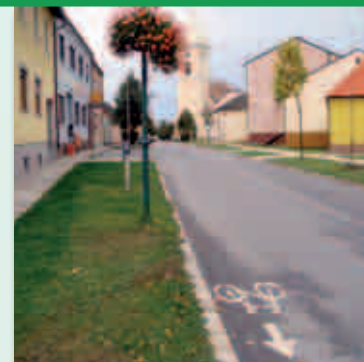
# Aktionsfeld 4 - Erhaltung und Revitalisierung des Ortskernes

**Der alte Anger besitzt große Bedeutung als zentraler Ort für das Gemeindeleben, es fehlen jedoch Aufenthaltsmöglichkeiten und die Zahl der Nahversorgungseinrichtungen wird kleiner.**

Am alten Dorfanger finden sich verschiedene Geschäfte, Lokale und andere Einrichtungen (Gemeindeamt, Bank, Post, Kirche, Kulturzentrum, u.a.). Er ist damit ein Ort, der von vielen ParndorferInnen häufig aufgesucht wird und er ist zentraler Treffpunkt des Ortes. Trotz dieser großen Bedeutung im Alltag fehlen Aufenthaltsmöglichkeiten, die entsprechende Aufenthaltsqualität bieten. Sicherung der Nahversorgung und die Aufwertung des Ortszentrums als Aufenthaltsort sind Ziele in diesem Aktionsfeld. Ein Gestaltungskonzept für den gesamten Dorfanger (z.B. Sitzbereiche, Alternative zu bestehendem Dorfbrunnen, Kräuterspirale) soll als Projekt zur Zielerreichung dienen.

Der Dorfkerne als zentraler Ort des Zusammenlebens hat etwas an Bedeutung in den letzten Jahren verloren. Der Umgang mit zunehmendem Verkehrsaufkommen und die Vereinbarung unterschiedlicher Verkehrsarten (Autoverkehr, Radverkehr, zu Fuß) sind zukünftige anspruchsvolle Aufgaben in diesem Aktionsfeld.

**Die Sicherung der Nahversorgung und Aufwertung des alten Angers sind wichtig für die Erhaltung der dörflichen Qualität und für die Rolle des alten Angers als Ortszentrum.**



## **Ziele und Vorhaben zur Erhaltung und Erweiterung des Angebotes an Nahversorgung am alten Dorfanger**

Wir streben die Erhaltung und Erweiterung des bestehenden guten Angebotes an Nahversorgung am alten Dorfanger in Parndorf an.

### **Mögliche Vorhaben/Projektideen aus dem Beteiligungsprozess**

- Standorte für mobile HändlerInnen anbieten

## **Ziele und Vorhaben für ein Nutzungs- und Entwicklungskonzept für den alten Dorfanger**

Wir erhalten den alten Dorfanger in seiner Bedeutung für den Alltag der ParndorferInnen und Parndorfer, als Ort der täglichen Wege und Treffpunkt im Zentrum der Gemeinde.

### **Mögliche Vorhaben/Projektideen aus dem Beteiligungsprozess**

- Verkehrskonzept (Verbindung von FußgängerInnen-, Rad- und Autoverkehr)
- Erhaltung alter Bausubstanz als Beitrag zu ressourcenschonendem Umgang und zur Sicherstellung guter Rahmenbedingungen für die Landwirtschaft
- neue Nutzungszwecke für leerstehende Lokale finden (zB. Dorfladen)
- Wege zum Zentrum mit guter Ausstattung

## **Ziele und Vorhaben zur Verbesserung der Aufenthaltsqualität/ Schaffung weiterer Aufenthaltsbereiche**

Wir verbessern und erweitern die Aufenthaltsbereiche am alten Dorfanger und sichern seine Bedeutung als Ort im Alltag der ParndorferInnen und Parndorfer.

### **Mögliche Vorhaben/Projektideen aus dem Beteiligungsprozess**

- Gestaltungskonzept Dorfanger: Gestaltung der vier Freiflächen am alten Dorfanger an der Hauptstraße (Platz vor dem Gemeindeamt, Platz neben dem Gemeindeamt, nördliches und südliches Ende des alten Dorfangers)
- Alternative zu bestehendem Dorfbrunnen



## Startprojekte der Dorferneuerung in Parndorf



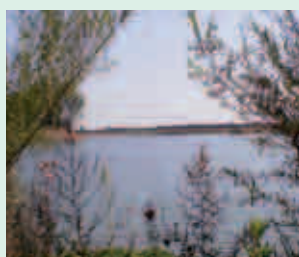
### Startprojekt 1 - Verbesserung der Ausstattung der Kinder- und Jugendspielplätze

Im Rahmen der Dorferneuerung wird das Angebot der bestehenden Spielplätze erweitert und erneuert, an die Bedürfnisse der unterschiedlichen Altersgruppen angepasst und die Sicherheit auf den Spielplätzen erhöht.



### Startprojekt 2 - Gestaltung des Platzes am Anger

Im Rahmen der Dorferneuerung wird die Gestaltung des Platzes am „Neuen Anger“ entwickelt und umgesetzt.



### Startprojekt 3 - Gestaltung eines Grillplatzes an der Böhm-Grube

Im Rahmen der Dorferneuerung werden ein Nutzungskonzept und ein Anforderungskatalog für einen Grillplatz im südlichen Bereich der „Böhm-Grube“ erarbeitet.



### Startprojekt 4 - Gestaltung Kreisverkehr und Brückenwaage

Im Rahmen der Dorferneuerung sollen der Kreisverkehr und die Flächen an der Brückenwaage gestaltet werden.



### Startprojekt 5 - Umgestaltung des Kirchplatzes

Im Rahmen der Dorferneuerung soll die Ausstattung des Kirchplatzes erweitert werden (In Zusammenarbeit der skupa).



### Startprojekt 6 - Generationsübergreifender Treffpunkt für die Dorferneuerung und Einrichten einer Bibliothek für Jung und Alt

Im Rahmen der Dorferneuerung soll im Bereich des alten Dorfangers eine Bibliothek für Jung und Alt sowie ein Treffpunkt für Interessierte an der (sozialen) Dorferneuerung eingerichtet werden.

#### Impressum

**Auftraggeberin:**  
Gemeinde Parndorf, Bürgermeister Ing. Wolfgang Kovacs  
Hauptstraße 52a, 7111 Parndorf

Dorferneuerung Parndorf, Obmann Reinhold Hermann  
[www.dorferneuerung-parndorf.at](http://www.dorferneuerung-parndorf.at)

**Projektpartner und Förderstelle:**  
Amt der Burgenländischen Landesregierung  
Landesamtsdirektion - Stabsstelle Raumordnung und Wohnbauförderung  
Referat Dorferneuerung, Referatsleiter: WHR DI Johann Fertl  
7000 Eisenstadt, Europaplatz, Landhaus-Neu

#### Auftragnehmerin

Institut für Landschaftsplanung, Universität für Bodenkultur Wien  
Department für Raum, Landschaft und Infrastruktur  
Peter Jordan-Straße 65, 1180 Wien, Tel.: 01 / 47654 7255  
[www.rali.boku.ac.at/dorferneuerung.html](http://www.rali.boku.ac.at/dorferneuerung.html)

Projektleitung, Prozessbegleiterin und Bearbeitung  
DI<sup>in</sup> Dr.<sup>in</sup> Doris Damyanovic, E-Mail: [doris.damyanovic@boku.ac.at](mailto:doris.damyanovic@boku.ac.at)  
Bearbeitung: DI Florian Reinwald, DI<sup>in</sup> Anna Koll

**Bildnachweis:** Cover: BEV; alle anderen: Institut für Landschaftsplanung und Dorferneuerung Parndorf