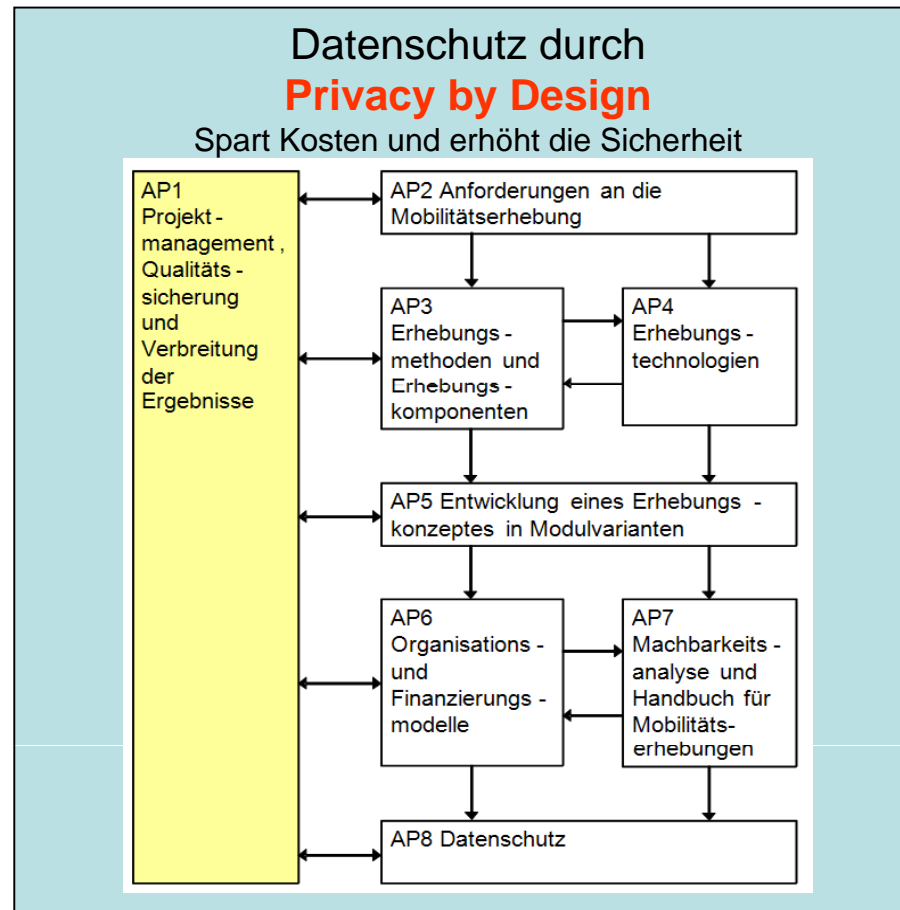


KOMOD Mobilitätserhebung

Anforderungen an die Mobilitätserhebung unter anderem Datenschutz



KOMOD Mobilitätserhebung

Anforderungen an die Mobilitätserhebung unter anderem durch den Datenschutz

Wie?

- Indem man den Datenschutz von Anfang an einplant: **Privacy by Design!**
- Das erspart nicht nur Kosten, sondern erhöht auch die Sicherheit für die Daten.
- **Wichtigstes Kriterium für die Erhebung:**
- Welche personenbezogenen Daten braucht man wirklich?
- Je mehr man davon erhebt, umso kritischer wird der Schutz und umso schwieriger wird die Anonymisierung, weil aus zu vielen Daten kann der Personenbezug leicht wieder rekonstruiert werden.
- Sind Folgerhebungen mit denselben Personen notwendig (Vergleichbarkeit)?
- **Wenn ja:** Dann rückführbare Anonymisierung für die Verarbeitung und für der Daten
- Anonymisierungsschlüssel muss gesichert aufbewahrt werden (Verschlüsseln!)
- Wenn nein: Dann nichtrückführbare Anonymisierung für die Verarbeitung und Speicherung als sicherste Lösung
- **Hauptproblem:** Erfassung von Mobilitätsdaten **Behinderter => Sensible Daten**
Verarbeitungsverbot oder Genehmigung der DSK und Zustimmung der Person!

KOMOD Mobilitätserhebung Anforderungen an die Mobilitätserhebung unter anderem durch den Datenschutz

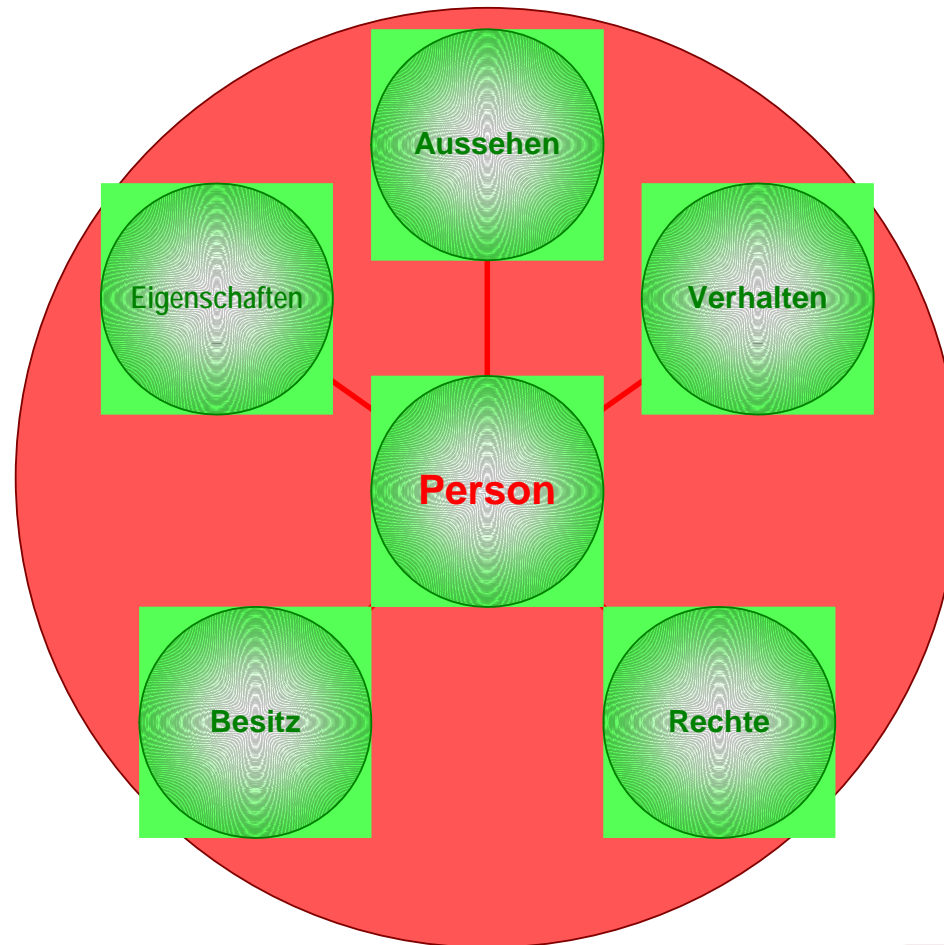
- Ein Personenbezug entsteht bei Standort- und Bewegungsdaten an den Endpunkten der Trajektorien und an den Punkten mit längerer Verweildauer zB Arbeitsstätten, Montageplätzen.
- Ein sensibler Personenbezug entsteht bei diesen Punkten, wenn diese mit Standorten von politischen Demonstrationen, Parteilokalen, Gewerkschaftslokalen, Kirchen oder Gebetshäusern, Spitälern usw zusammenfallen.
- Ein weiterer Personenbezug entsteht durch die Zuordnung von mehreren Sachen, wenn diese charakteristisch für eine Person werden.
- Gleiches gilt für die Zuordnung von Rechten und Pflichten und Auszeichnungen.
- Die folgenden Diagramme fassen diese Relationen (aber nicht erschöpfend) zusammen:



KOMOD Mobilitätserhebung

Anforderungen an die Mobilitätserhebung unter anderem durch den Datenschutz

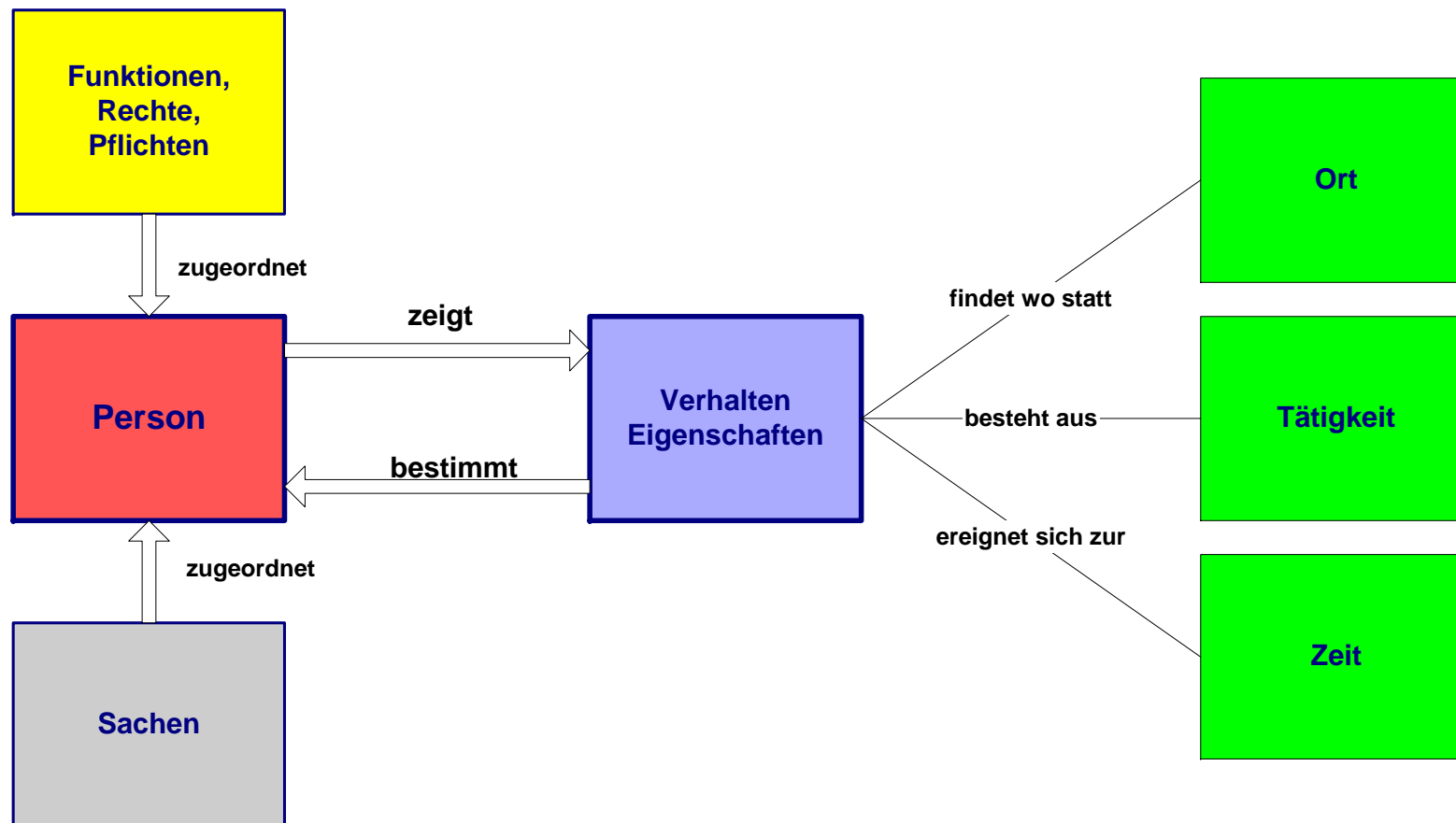
Identifikation von Personen



KOMOD Mobilitätserhebung

Anforderungen an die Mobilitätserhebung unter anderem durch den Datenschutz

Identifikation von Personen



KOMOD Mobilitätserhebung

Anforderungen an die Mobilitätserhebung

unter anderem durch den Datenschutz

Identifikation von Personen

Daher ist bei der Erfassung von Mobilitätsdaten immer zu prüfen, welche Daten man insgesamt erfasst und wie weit über diese Daten eine Person noch identifiziert werden kann, auch wenn ihr Bezug bereits anonymisiert wurde, insbesondere dann wenn die Daten sensibel sind, weil auch die Behinderungen sehr charakteristisch sein können.

