

# **Workshop: Niederschlag-Abfluss-Simulation Praktische Anwendung in der WLW**

**Ganahl Egon  
Gruber Harald  
Holzinger Gerhard  
Hübl Johannes  
Pichler Andreas  
Steinwendtner Harald  
Wieshofer Sigrid**

**Universität für Bodenkultur  
Institut für Alpine Naturgefahren und Forstliches Ingenieurwesen  
Wildbach – Lawine - Steinschlag**

**Wien, November 2001**

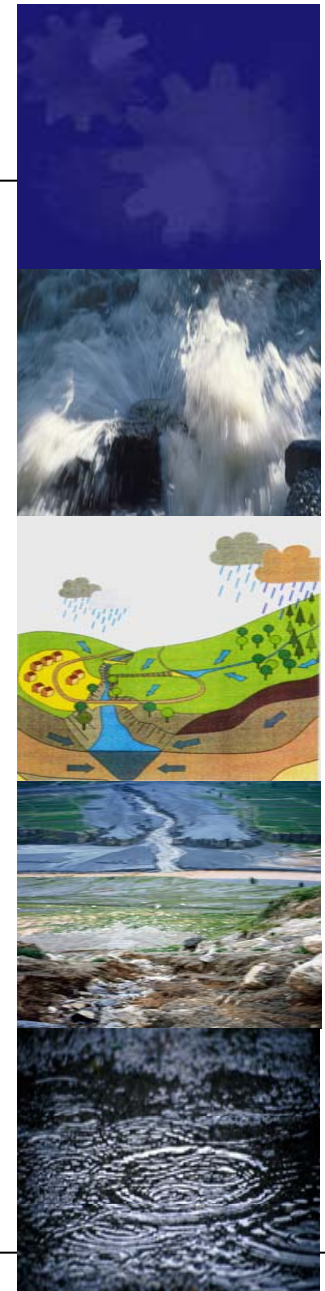
# Einführung

---

## Niederschlag – Abfluss- Simulation: Praktische Anwendung in der WLW

-  
12. – 13. November 2001

BOKU Wien



# Einführung

---

**12.11.2001**

- 13<sup>00</sup> – 13<sup>15</sup> Johannes Hübl: Einführung**
- 13<sup>15</sup> - 13<sup>45</sup> Sigrid Wieshofer: Grundlagen der Simulationstechnik**
- 13<sup>45</sup> – 14<sup>00</sup> Pause**
- 14<sup>00</sup> – 14<sup>30</sup> Egon Ganahl: Einfache empirische Verfahren zur Abflussberechnung**
- 14<sup>30</sup> – 15<sup>30</sup> Gerhard Holzinger: Anwendung des Hydrologiepakets des Instituts für Hydrologie und Wasserwirtschaft der Technischen Universität Karlsruhe ( I H W )**
- 15<sup>30</sup> – 16<sup>00</sup> Pause**
- 16<sup>00</sup> – 16<sup>45</sup> Harald Gruber: HEC – HMS**
- 16<sup>45</sup> – 17<sup>30</sup> Andreas Pichler: NASIM**
- 17<sup>30</sup> – 18<sup>00</sup> Pause**
- 18<sup>00</sup> – 19<sup>00</sup> Harald Steinwendtner: FLO-2D**
- 19<sup>00</sup> – 20<sup>00</sup> Steinwendtner/Gruber: JABRON / MORMO / HEC-RAS**



# Einführung

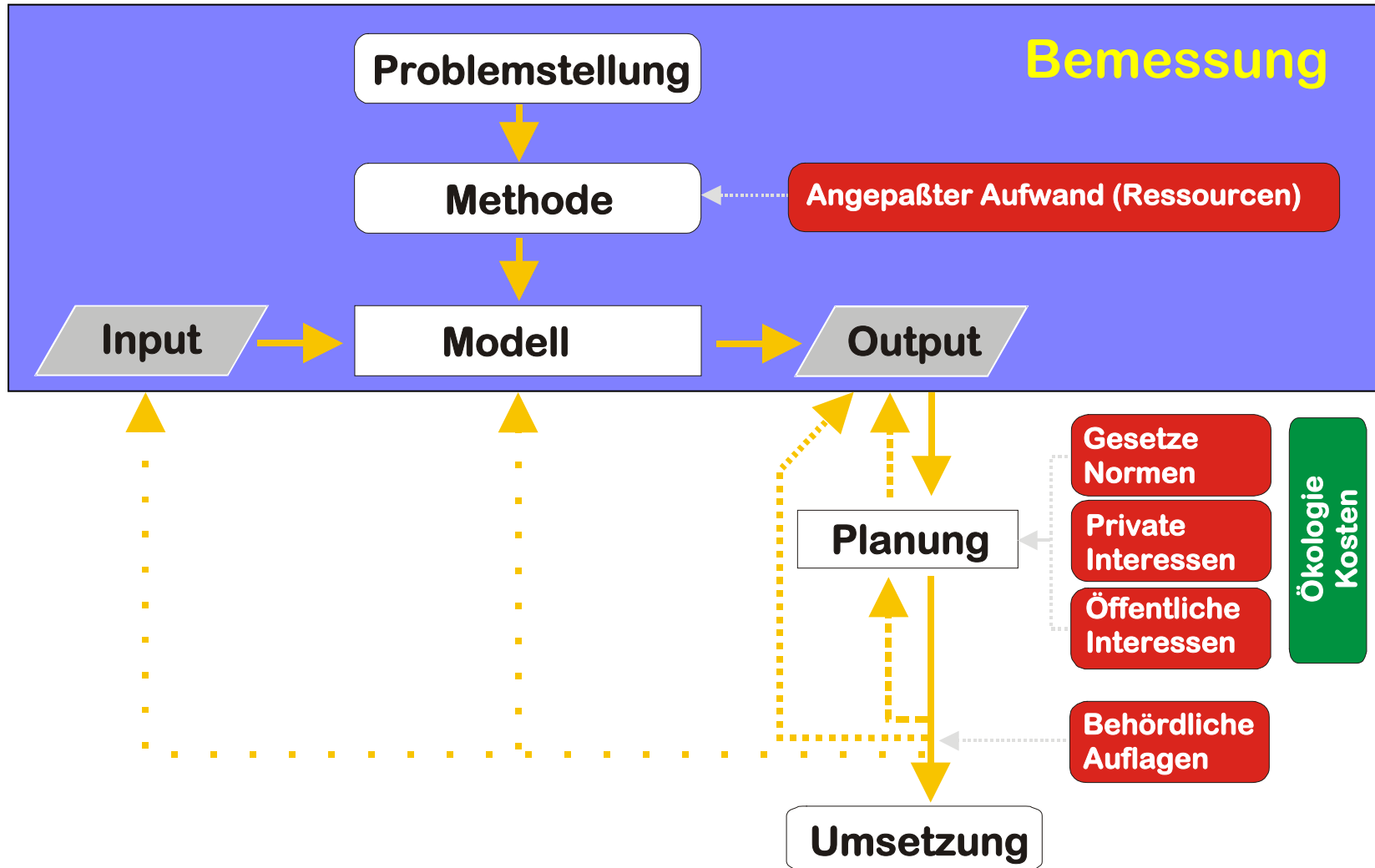
---

**13.11.2001**

<b>08<sup>30</sup> – 10<sup>30</sup></b>	<b>Alle:</b>	<b>Arbeit in Kleingruppen am PC</b>
<b>10<sup>30</sup> – 11<sup>00</sup></b>		<b>Pause</b>
<b>11<sup>00</sup> – 12<sup>30</sup></b>	<b>Alle:</b>	<b>Arbeit in Kleingruppen am PC</b>
<b>12<sup>30</sup> – 13<sup>00</sup></b>	<b>Alle:</b>	<b>Abschlussdiskussion über Anwendbarkeit der Modelle in der Praxis und Vergleich der Simulationsergebnisse</b>

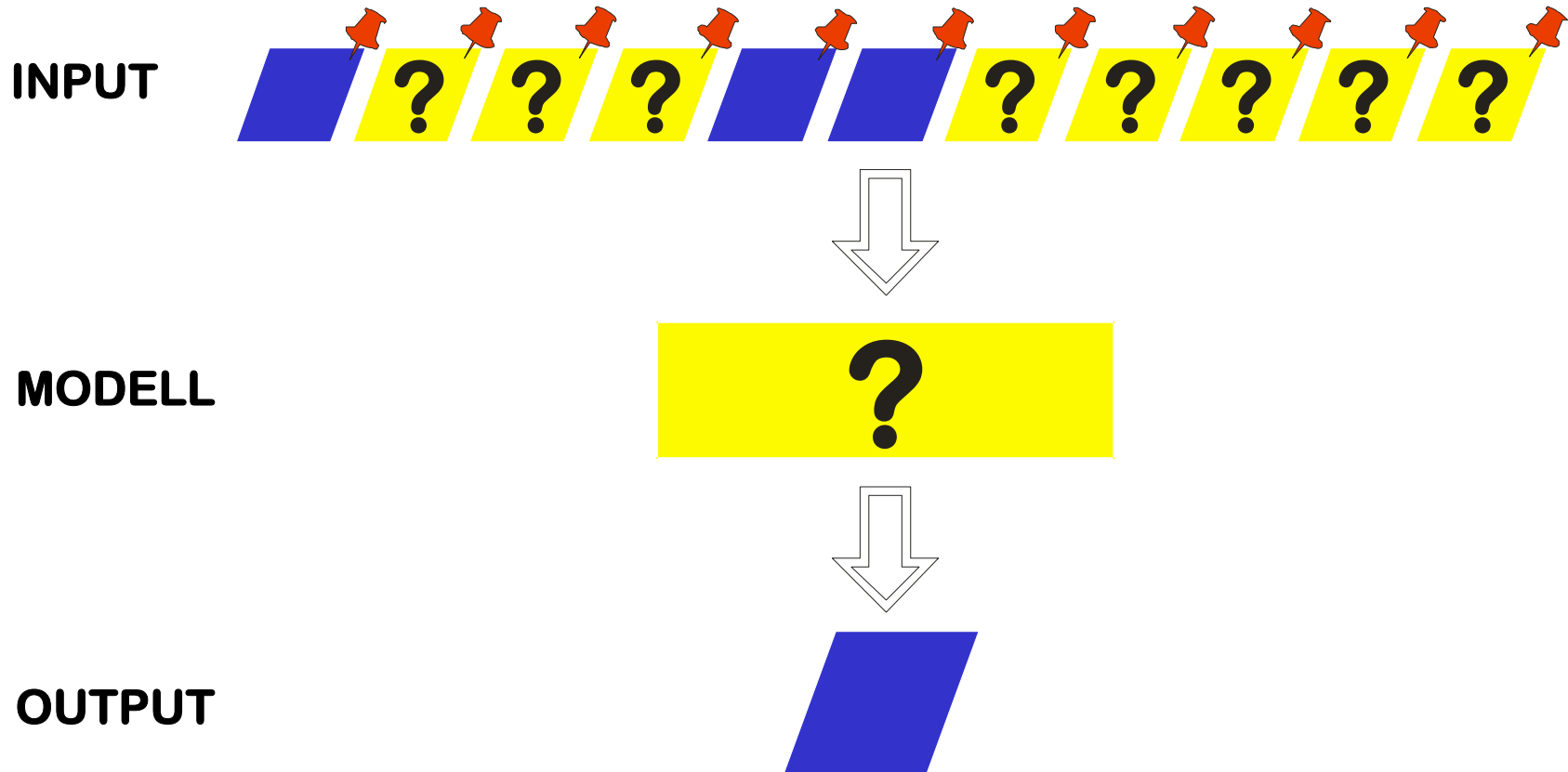


# Einführung



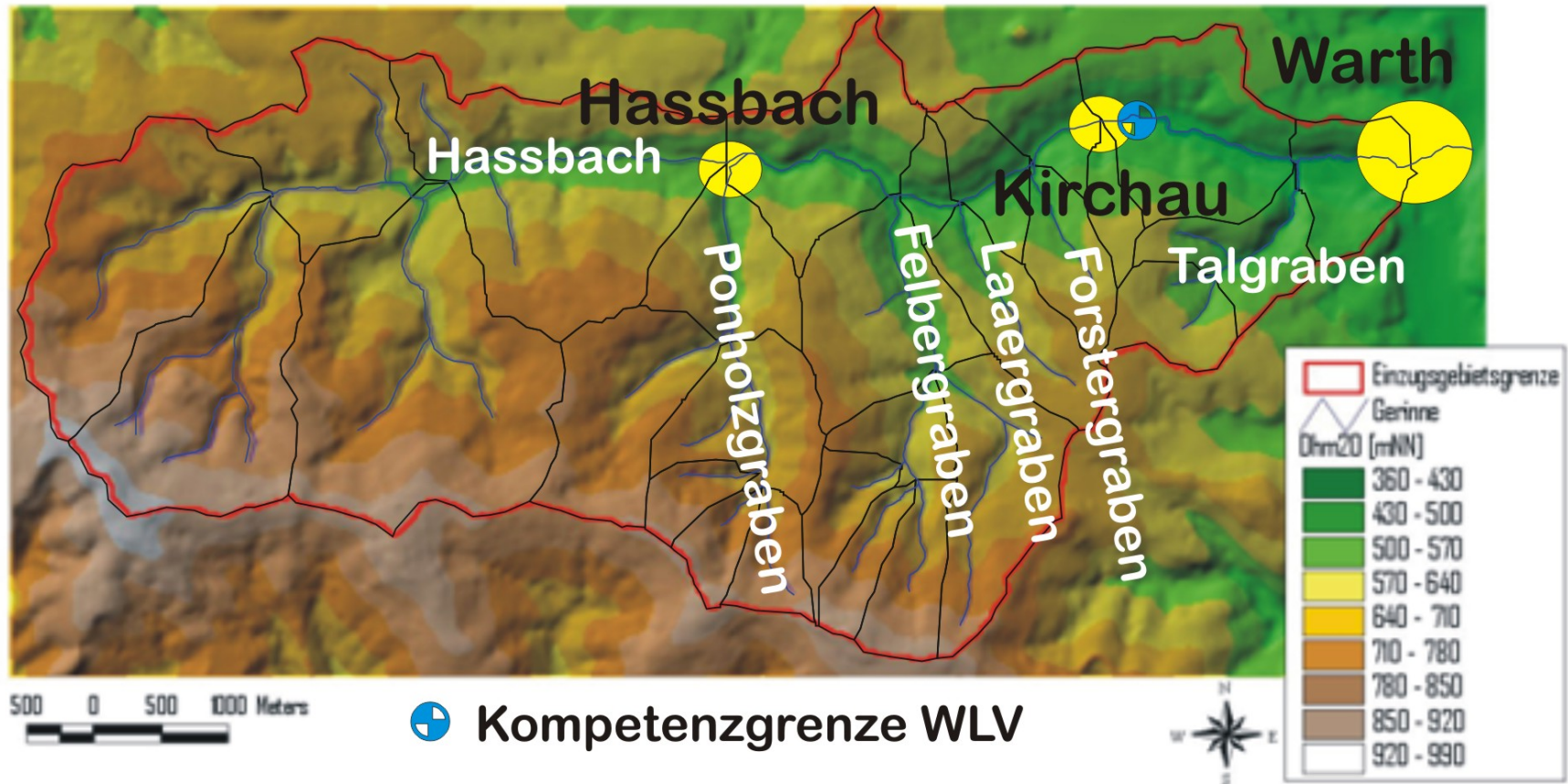
# Einführung

---



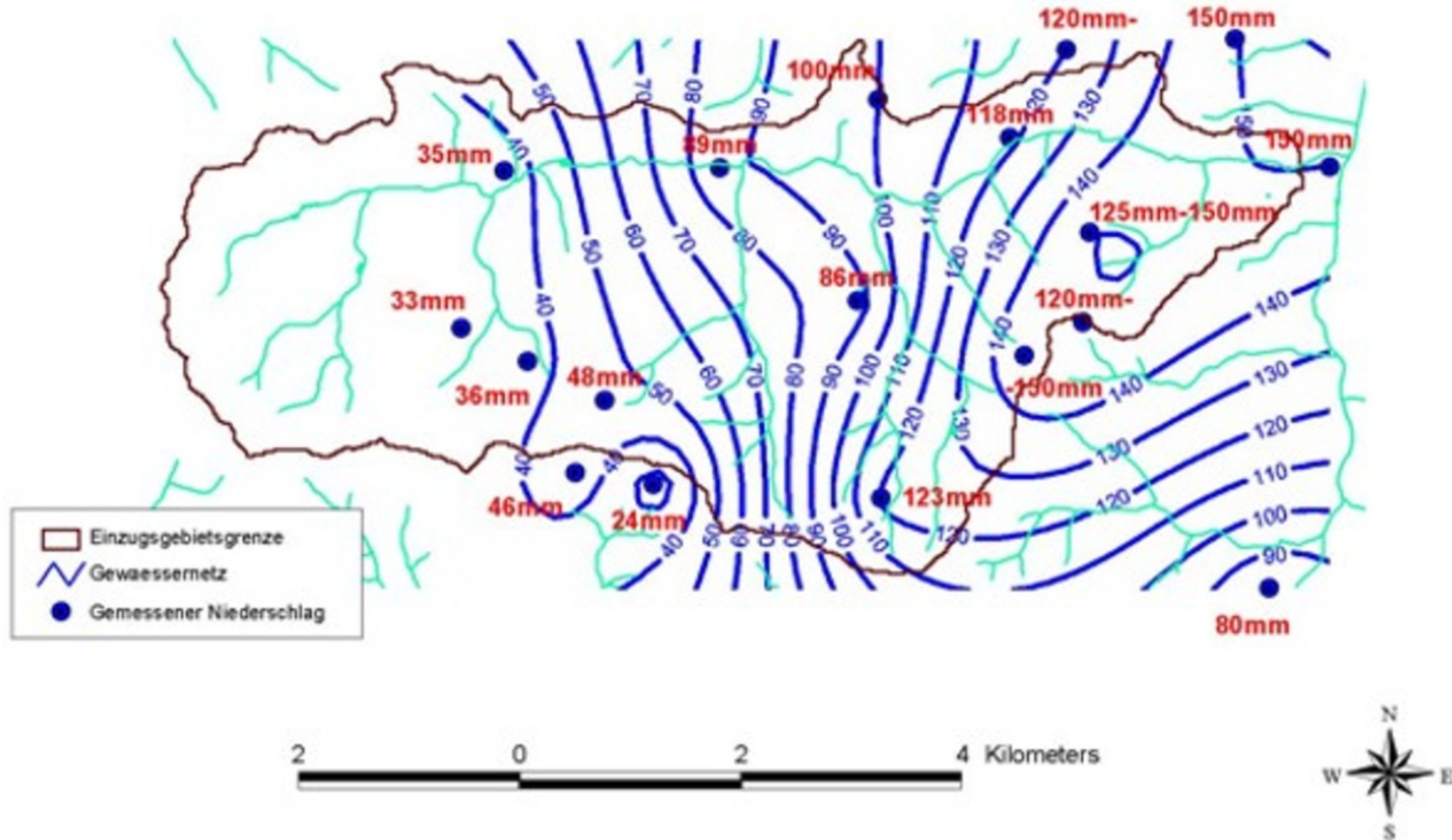
# Einführung

## Einzugsgebiet Hassbach / Felbergraben



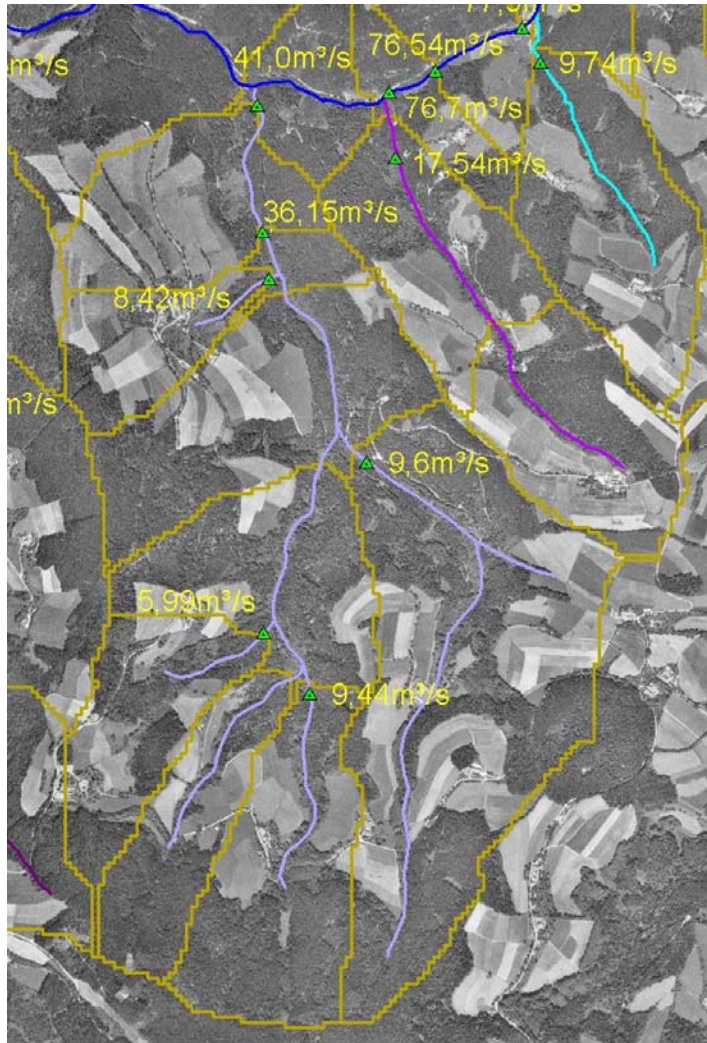
# Einführung

## Niederschlagshöhen 7.8.1999





# Einführung



## Charakteristische hydrologische Abflußkenndaten (7.8.1999)

