

Verbund

Erweiterung und Effizienzsteigerung Erneuerung KW Töging

Projektinformation
Töging, 27.05.2019



Innkraftwerk Töging - Bestand



Bewilligungsdauer
01.07.2001 – 30.06.2026



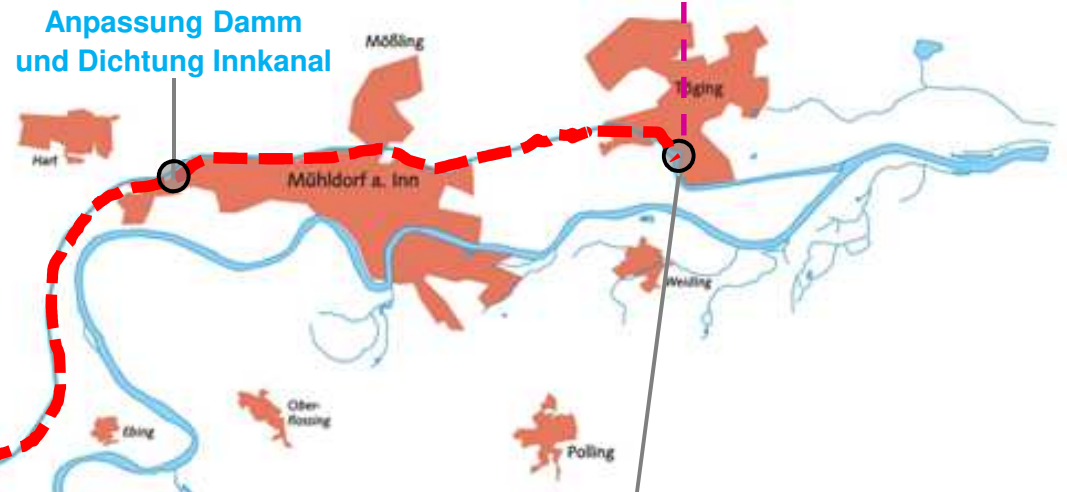
Inbetriebnahme	1924
Engpassleistung	85,3 MW
Regelabgabe	557 GWh
Ausbaudurchfluss	340 m³/s
Ausbaufallhöhe	30,6 m



Projektgebiet



Anpassung Damm
und Dichtung Innkanal



Hochwasserschutz
Stauraum Jettenbach



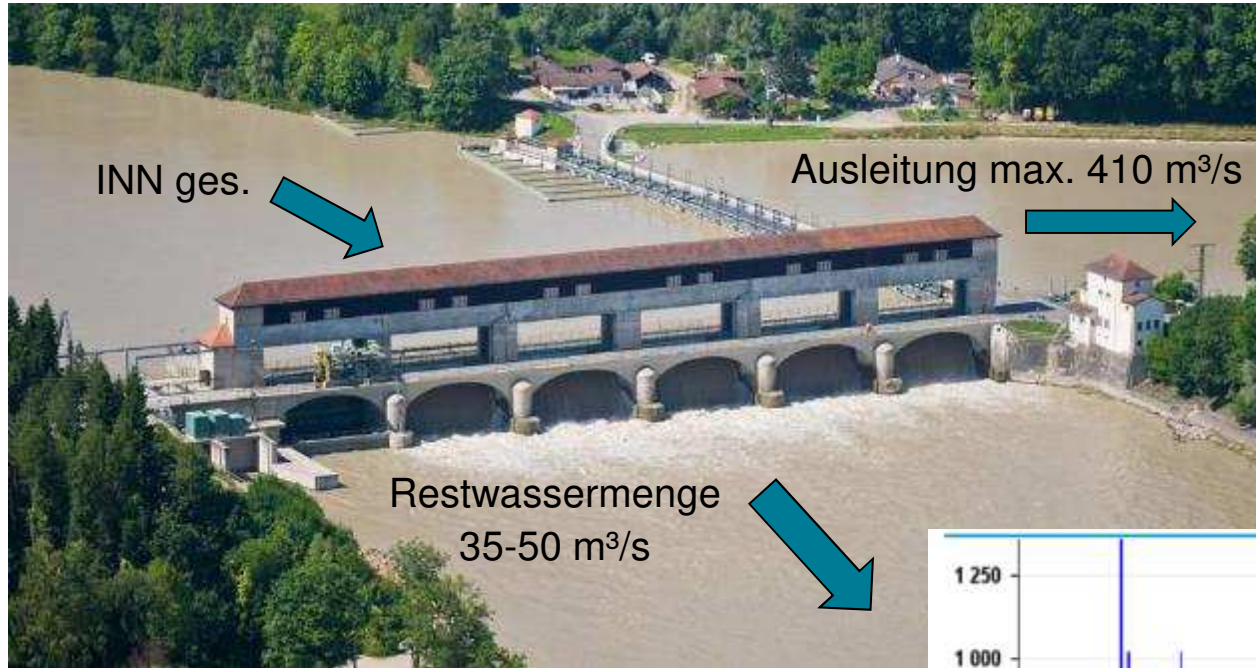
Projektumfang

- Erneuerung **Wehr Jettenbach** mit Stauzielerhöhung um 70 cm
- Erneuerung **Kraftwerk Töging** mit Erhöhung der Ausbauwassermenge um 70 m³/s
- Anpassung des **Innkanals** (OW- und UW-Kanal)
- Verbesserung **Hochwasserschutz** im Stauraumes Jettenbach

	Bestand	nach Umbau	delta
Ausbau-durchfluss	340 m ³ /s	410 m³/s	+ 70 m ³ /s
Fallhöhe	30,6	31,1	+50 cm
EPL	85,3 MW	117,7 MW	+32,4 MW
RAV	557 GWh	696 GWh	+139 GWh



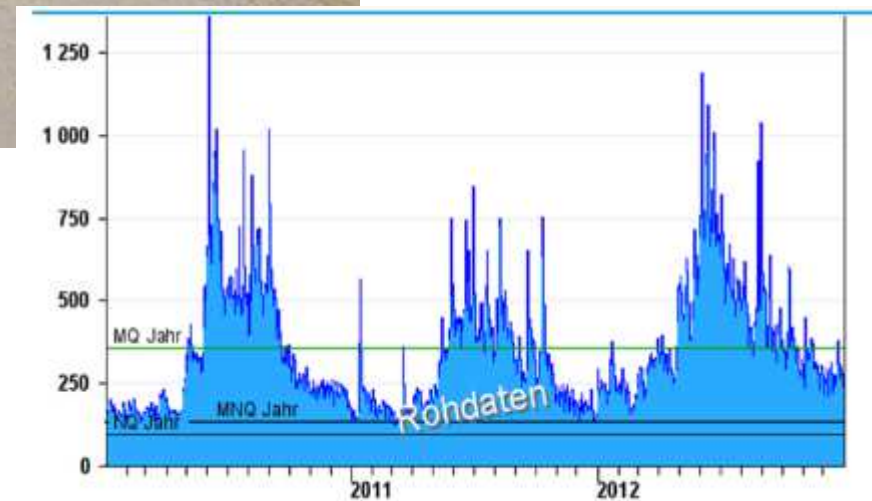
Erhöhung Stauziel und Ausbaudurchfluss



Pegel Wasserburg

Projektprämisse Beibehaltung derzeitiges Restwasser

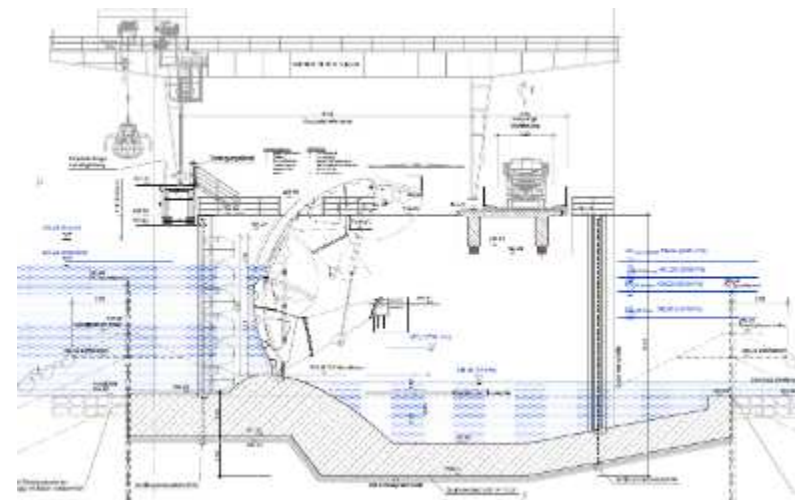
Monat	Oktober, März	April, September	November, Dezember, Jänner, Februar	Mai, Juni, Juli, August
Restabfluss [m³/s]	40	45	35	50



Technische Maßnahmen beim Wehr Jettenbach



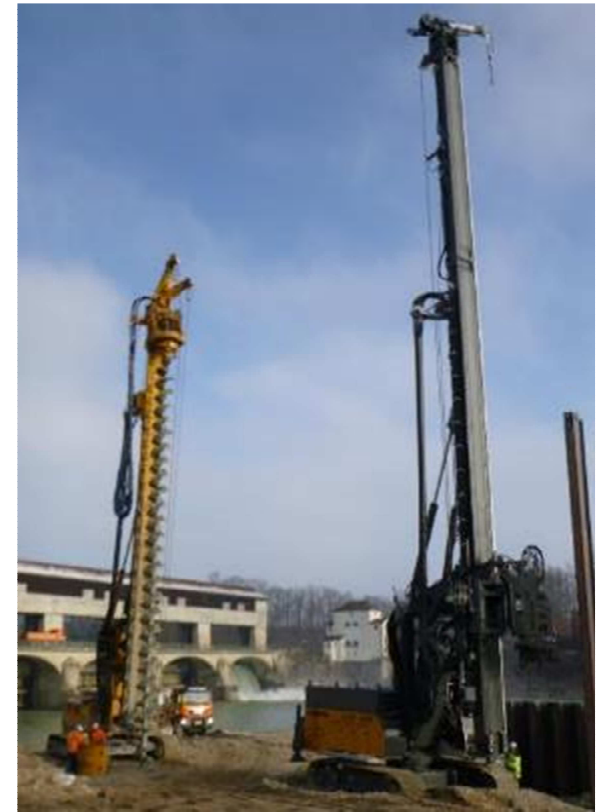
- Neubau Wehr ca. 50 m unterhalb der Bestandsanlage
- Anpassung Einlaufbauwerk Innkanal
- Ergänzung Fischabstiegsanlage an der linken Wehrseite und Anpassung bestehendes Wasserkraftwerk auf der rechten Wehrseite
- Stauzielerhöhung für erhöhte Überleitung von 340 m³/s auf 410 m³/s
- Bau neues Betriebsgebäude
- Rückbau der bestehenden Wehranlage, Betriebsgebäude und Kraftwerk Jettenbach 1



Verbund

Wehr Jettenbach im Bauzustand

- **Stand der Bauarbeiten am Wehr Jettenbach**
 - Lärmschutzwand
 - Baufeldfreimachung und Baustelleneinrichtung
 - Räumung Kolkverbau für BA1
 - Proberammung
 - Bohrpfehlwand



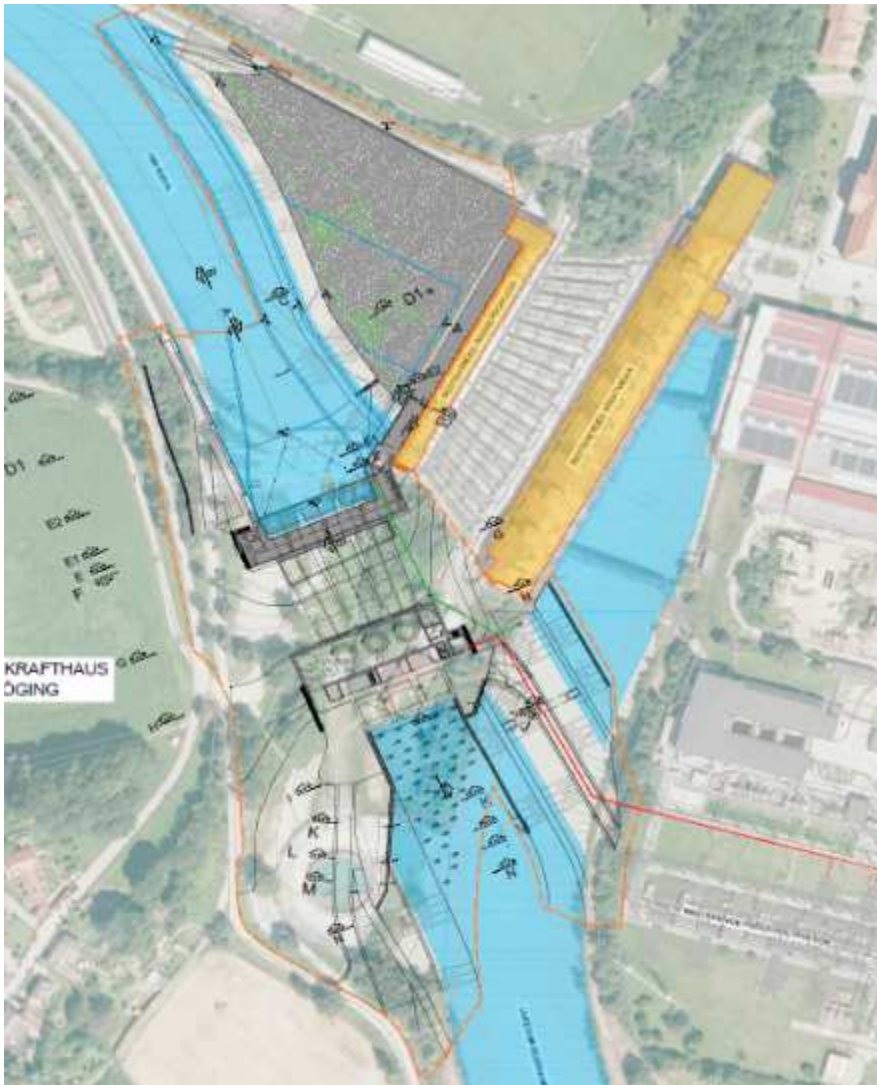
Wehr Jettenbach im Endzustand



Wehr Jettenbach im Bauzustand



Kraftwerk Töging



Auslegung

Lt. ersten Angeboten ist eine Mehrerzeugung von 139 GWh möglich

Maßnahmen

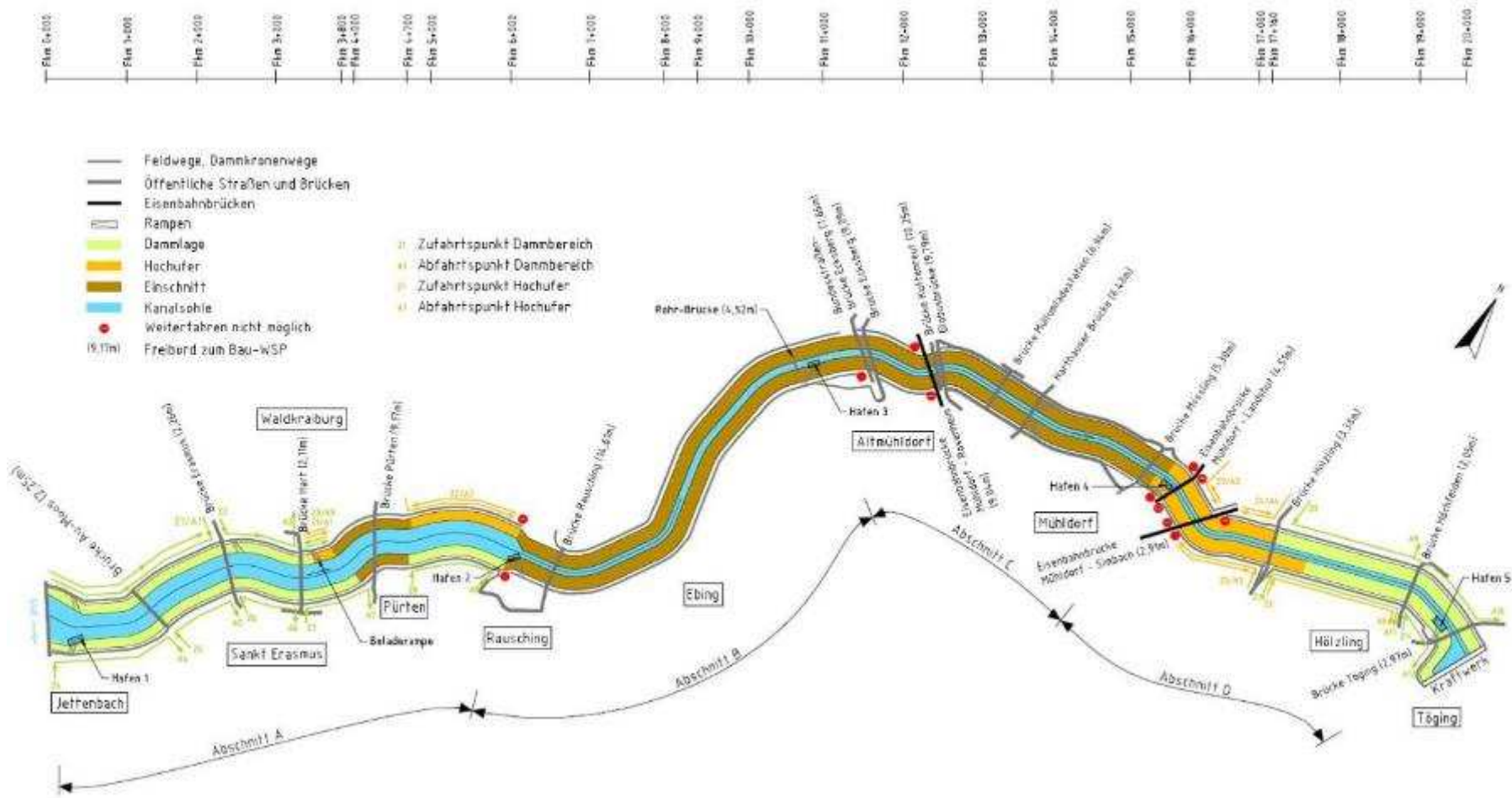
- Erhalt des eindrucksvollen alten Krafthauses
- Neubau Kraftwerk mit 3 senkrechten Kaplanmaschinen im Bereich der Entlastungsanlage
- Teilverfüllung Innkanal



Krafthaus Töging im Endzustand



Anpassung Innkanal an das neue Stauziel



- Anpassung Damm und Dichtung an neues Stauziel

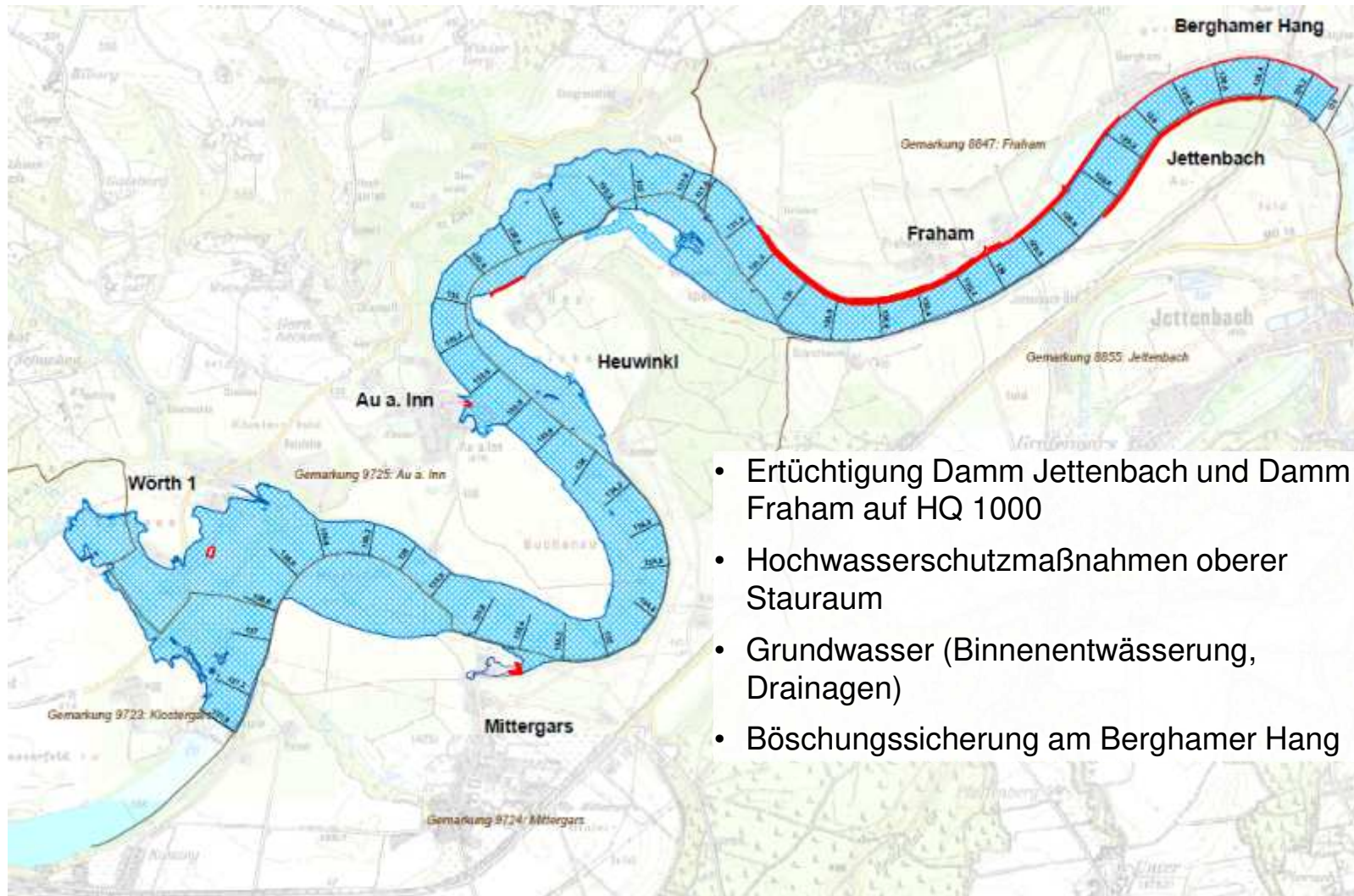
Verbund

Innkanal Bauzustand

- **Stand der Bauarbeiten OW-Kanal**
 - Oberboden abschieben und lagern für späteren Einsatz auf Ausgleichsflächen
 - Probefeld Ortbetondichtung
 - Sondervorschlag Abschnitt D (Incomat mit Winkelstützmauer)



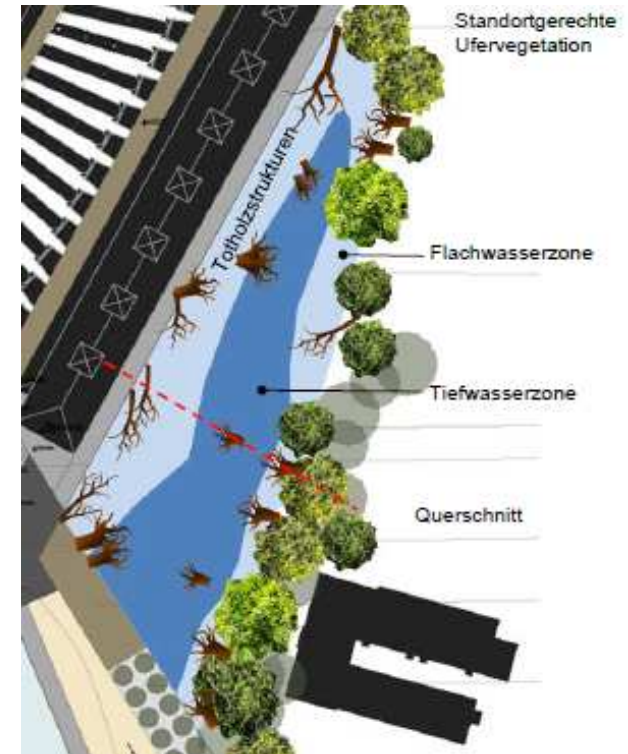
Verbesserung Hochwasserschutz Stauraum Jettenbach



- Ertüchtigung Damm Jettenbach und Damm Fraham auf HQ 1000
- Hochwasserschutzmaßnahmen oberer Stauraum
- Grundwasser (Binnenentwässerung, Drainagen)
- Böschungssicherung am Berghamer Hang

Umweltmaßnahmen

- Umsetzung vorgezogene **Artenschutzmaßnahmen** für Zauneidechse, Schlingnatter, Wiesenknopfameisenbläuling
- **Landschaftspflegerischer Begleitplan (LBP)**
 - 20 Maßnahmen im Ausmaß von 19,4 ha; davon 5,9 ha Waldausgleich
 - Gestaltung Altarm mit Entwicklung von Röhrriecht und Weidengebüsch (UW KW Töging)
 - Entwicklung von artenreichem Extensivgrünland
 - Naturnahe Gestaltung von Dammböschungen
 - Entwicklung Weichholzauwald und Weichholzaukomplex
 - Entwicklung von Magerrasen und Magerwiesen
- **Gewässerökologische Maßnahmen** (mögliche Bescheidauflagen des Gutachters für Wasserwirtschaft)
 - Kiesbänke im Stauraum Jettenbach
 - Kleinstrukturen in Ausleitungsstrecke
- **Wasserwirtschaftliche Maßnahmen** aus der Vereinbarung mit dem Freistaat Bayern



Stillgewässer UW KW Töging



Zauneidechse



Dunkler Wiesenknopfameisenbläuling (Fraham)

Verbund

Terminplan

