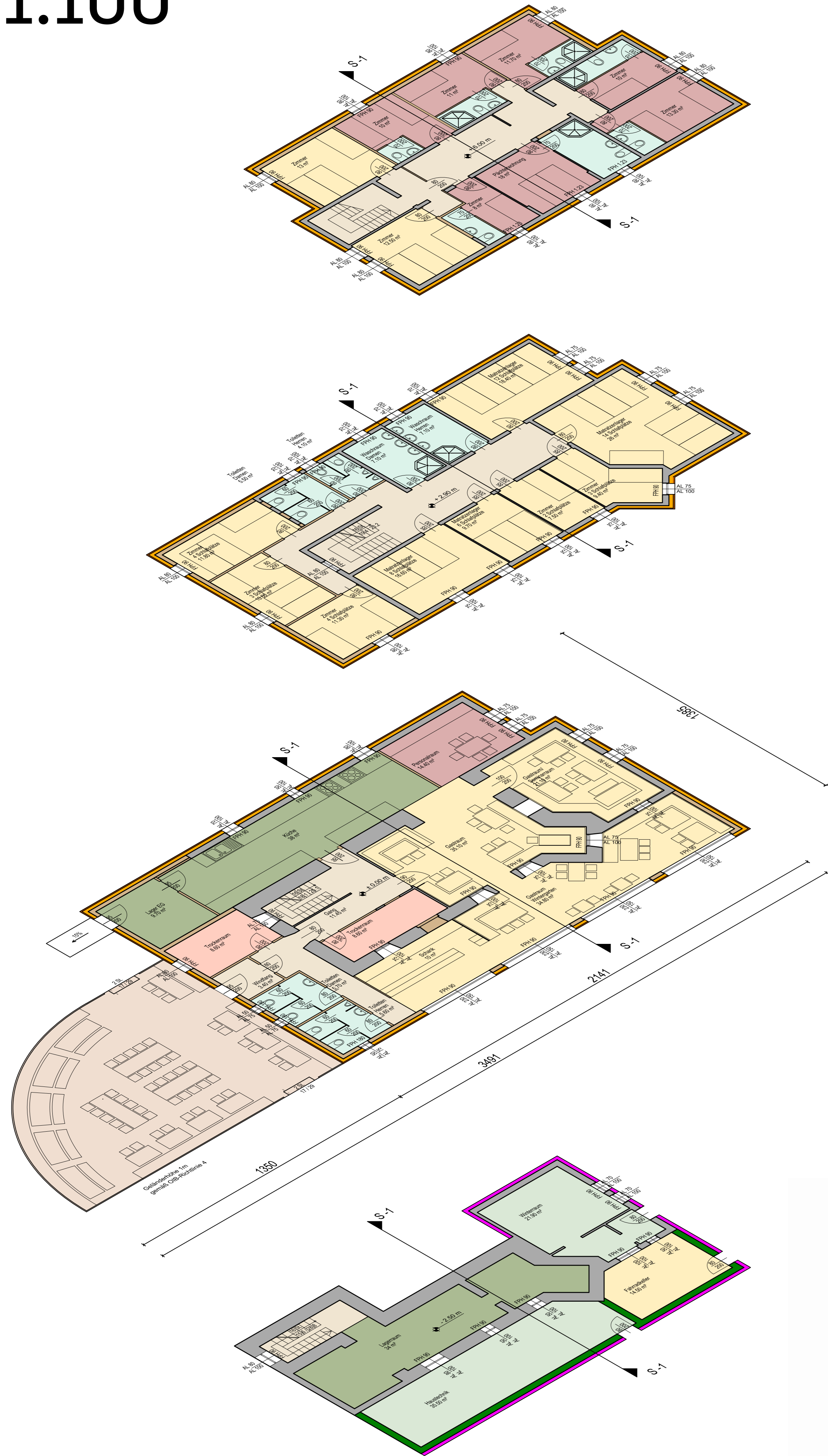
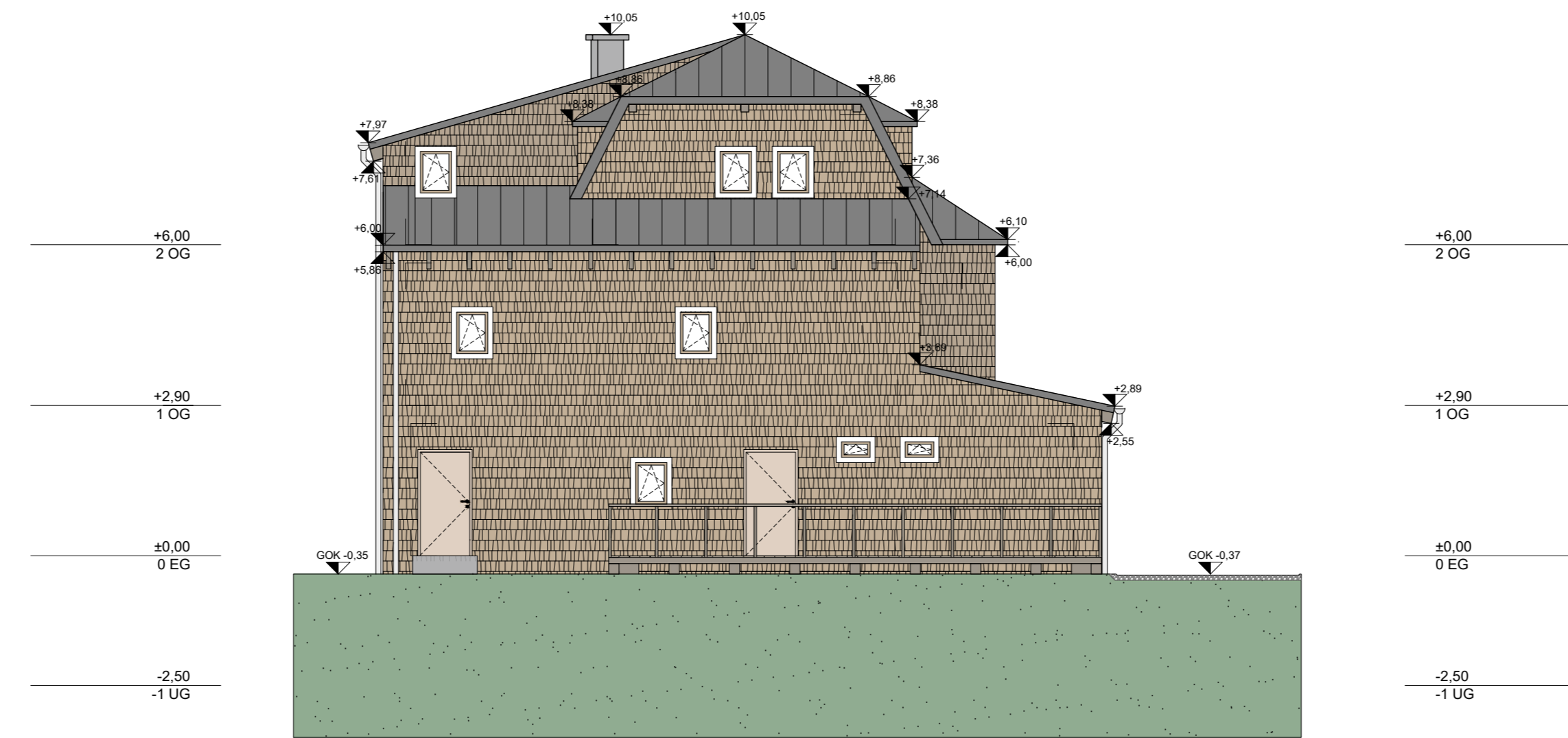


Alpencharme zeitgemäß - Projekt Wolayerseehütte 2023

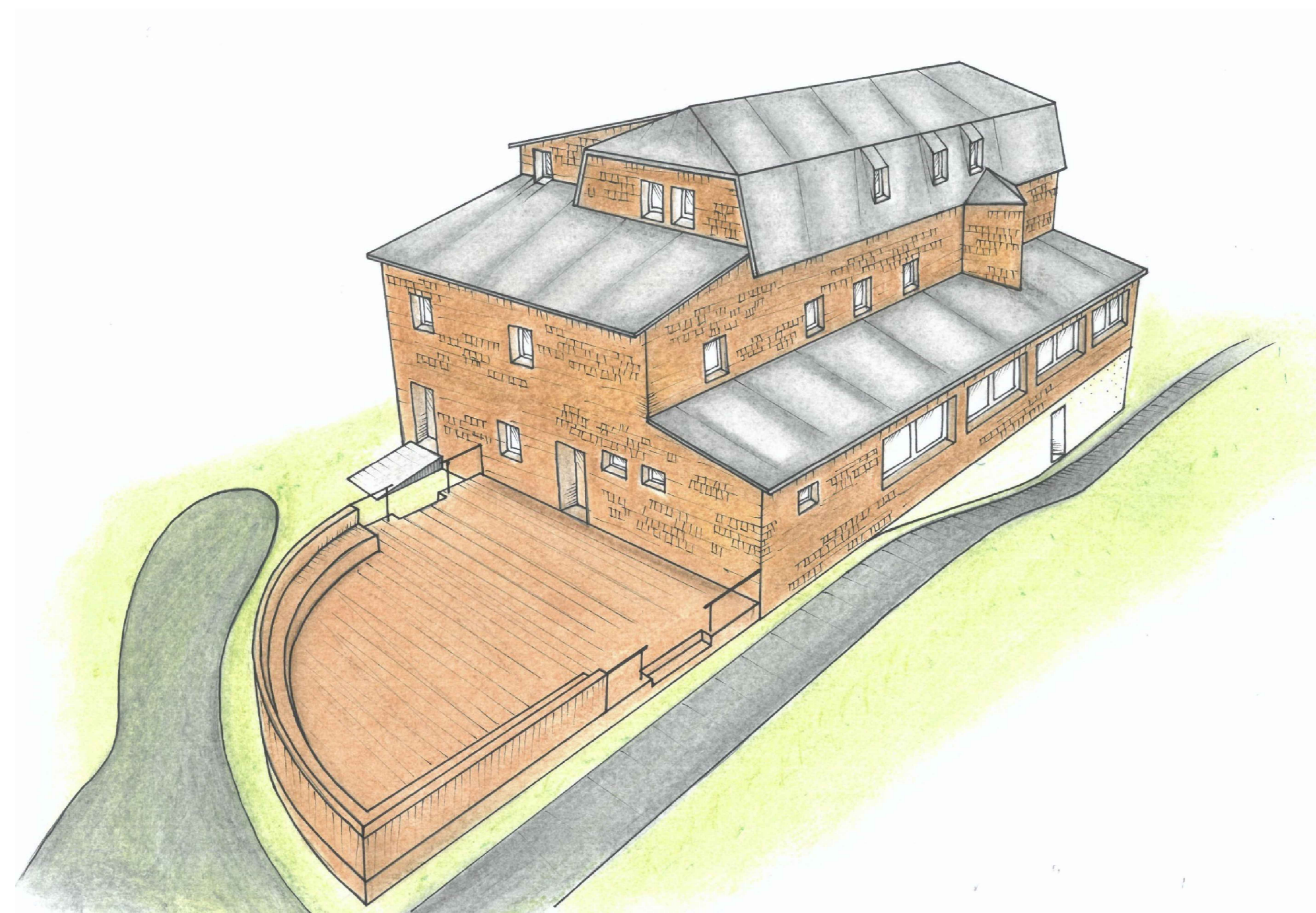
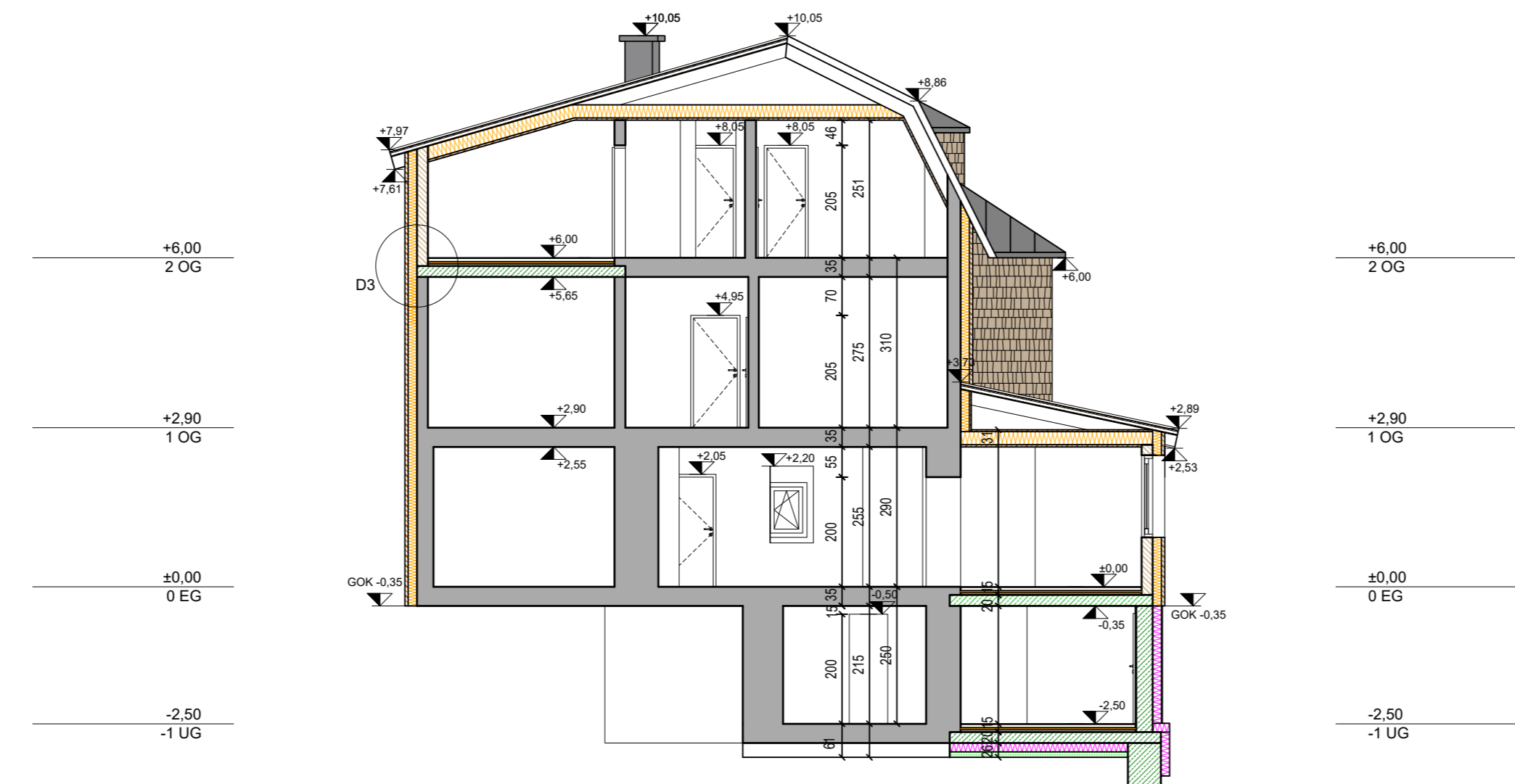
Raumkonzept 1:100



Westansicht 1:100



Schnitt 1-1 1:100



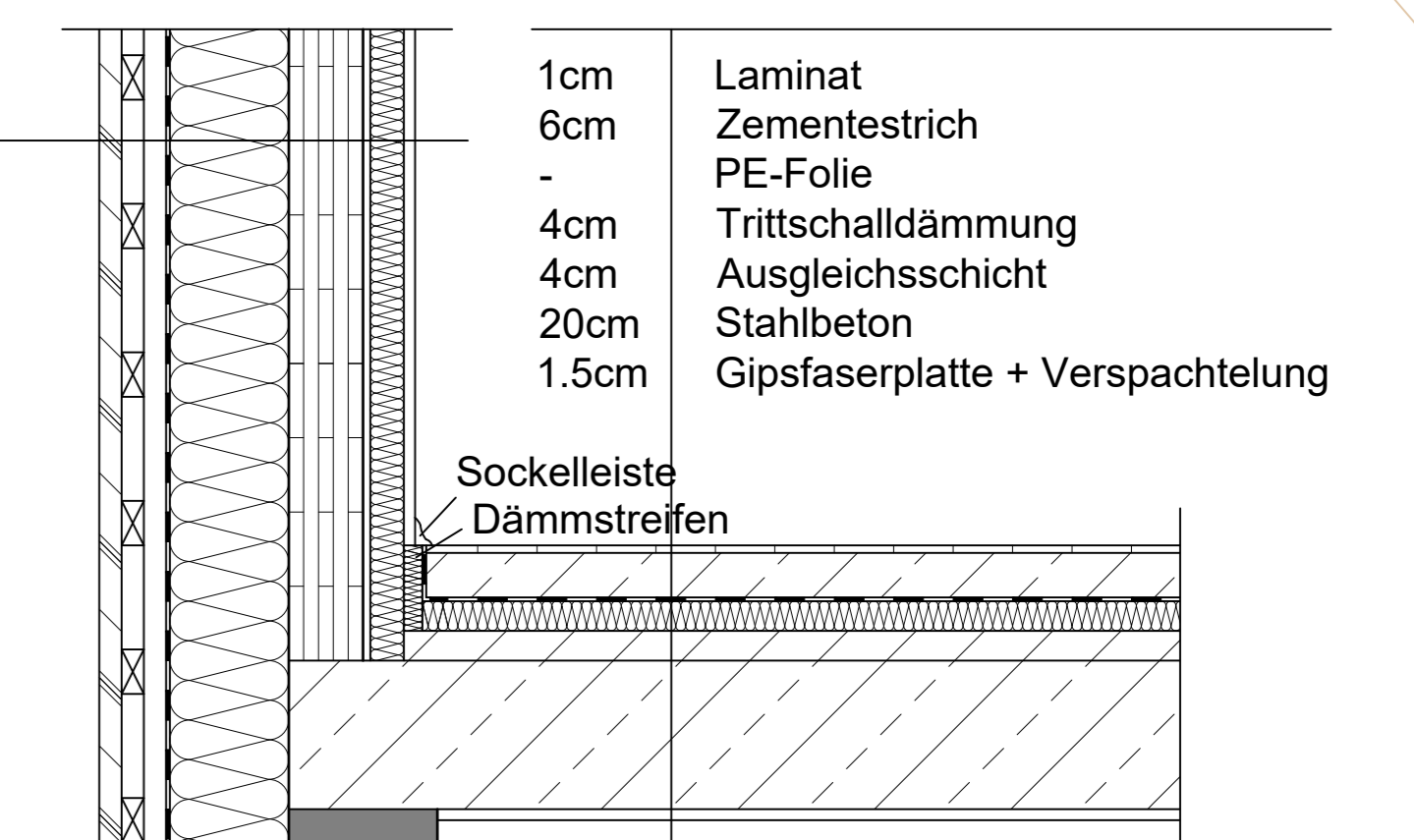
- Erhalt des traditionellen Ambiente
- Vergrößerung des Gästebereiches
- Vielfältiges Zimmerangebot
- Separater Mitarbeiterbereich

Zusätzliche 270m²
Nutzfläche

- Holzmassivbau mit
Holzfaserdämmung
- Stahlbetonbau mit XPS
- Wiederverwendete
Holzschindel für Fassade

Detail D3 1:10

3cm Holz Lärche Fassade
3cm Holz Fichte Konterlattung (30/60)
3cm Holz Fichte Lattung (30/60)
- Diffusionsoffene Folie
16cm Konstruktionsholz,
dazwischen Holzfaserdämmung
Brettsper Holz (verklebt) 5-lagig
Lattung (55/30)
4.5cm Holzfaserdämmung dazwischen
1.5cm Gipskarton + Verspachtelung



3cm Holz Lärche Fassade
3cm Holz Fichte Konterlattung (30/60)
3cm Holz Fichte Lattung (30/60)
- Diffusionsoffene Folie
16cm Konstruktionsholz,
dazwischen Holzfaserdämmung
20cm Bestand

Gruppe 7

AMLER Flora, 12115447
DYSON Finja, 12101381