



# Verbergungskünstler Schalenwild - Was tun im Schwarzwald?

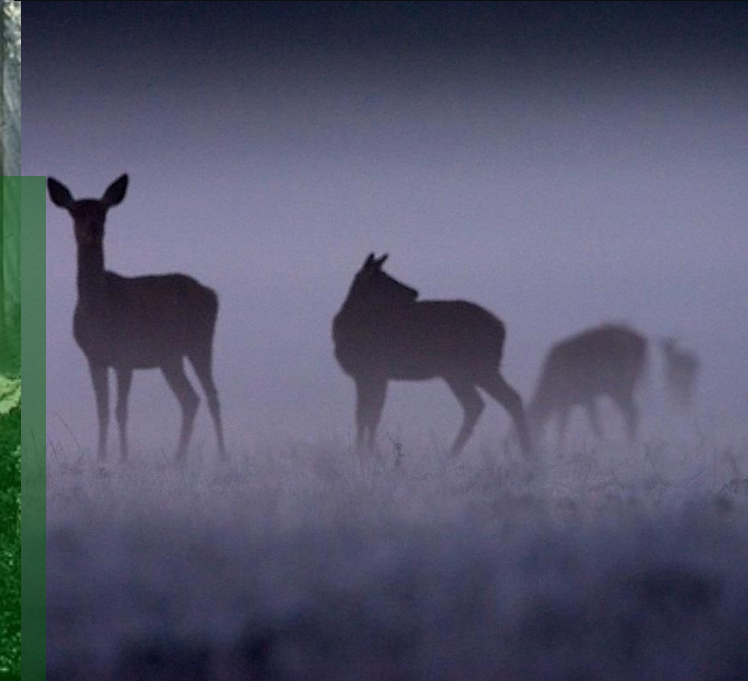
R. Suchant, FVA



# Oberziel

- Wildtierökologische Grundlagen
- Abgestimmtes Schalenwildmanagement
- Konsens berührter Akteure
- konkrete Maßnahmen  
Umsetzung





# Teilziele

a. Wildschäden treten nur in einem vom jeweiligen Grundeigentümer tolerierten Maß auf



# Teilziele

b. Die Ansprüche des Rotwildes an seinen Lebensraum und sein Ruhebedürfnis sind erfüllt



# Teilziele

Die Rotwildsdichte entspricht den unter a. und b. genannten Vorgaben



# Teilziele

Die Bejagung des Rotwildes bleibt attraktiv und der Jagdwert erhalten,



## Teilziele

Die Erlebbarkeit der Art für Besucher und Einheimische wird punktuell ermöglicht,



# Teilziele

Das Erreichen von Naturschutz- und Tierschutzzielen wird sichergestellt,





# Teilziele

Etablierung dauerhafter  
Managementstrukturen

→ Umsetzung → Ressourcen

→ Weiterentwicklung

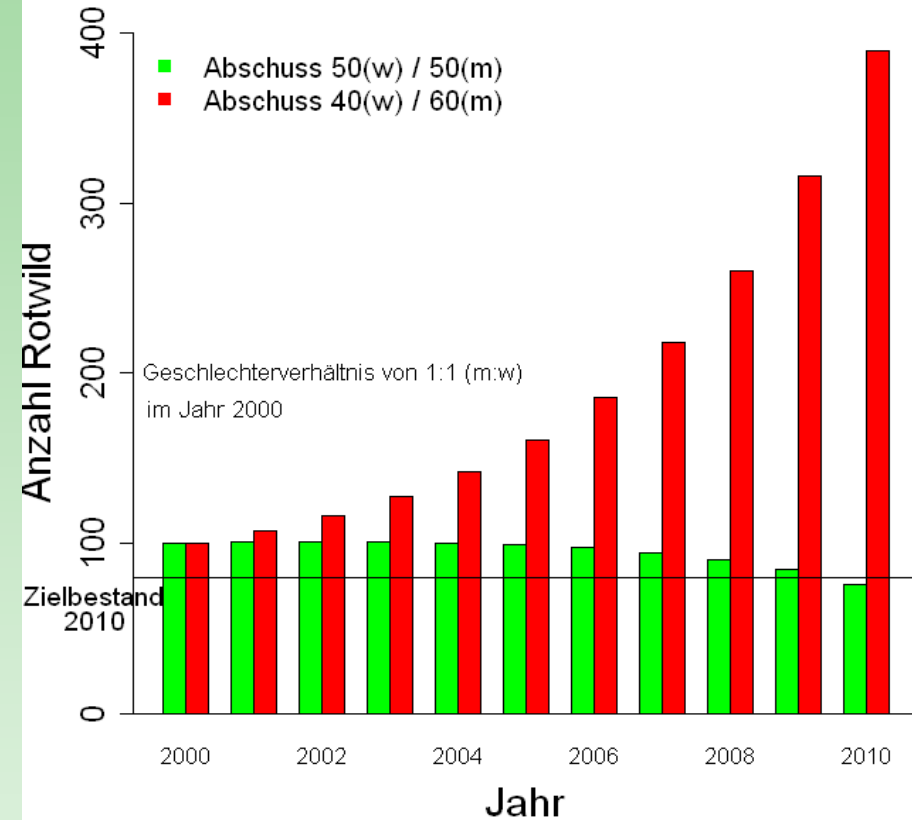
Bejagung ?



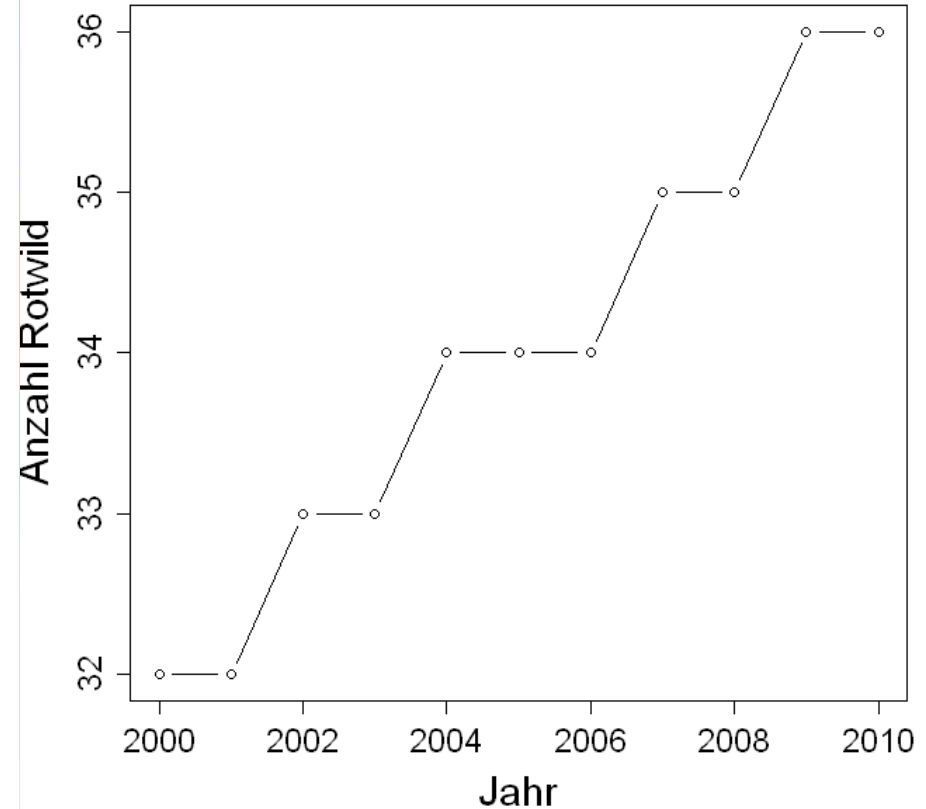
Abschusshöhe?

Beispiel Rothirsch: Ausgangsbestand 100 Tiere, Ziel 80 Tiere in 10 Jahren


Populationsentwicklung Rotwild




Abschussentwicklung

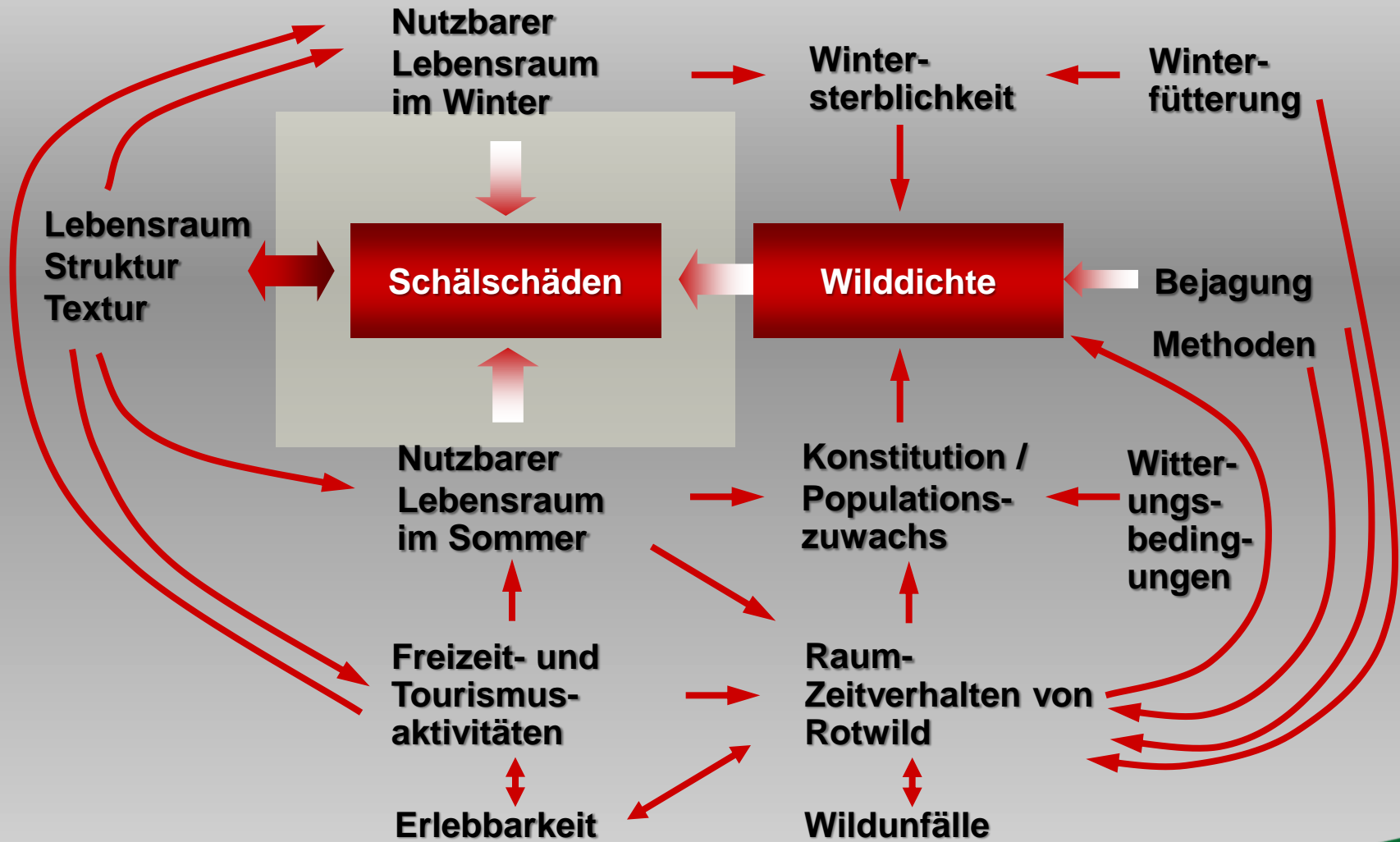


Geschlechterverhältnis im Jahr 2000 männlich : weiblich = 1:1,  
Abschuss-GV männlich : weiblich

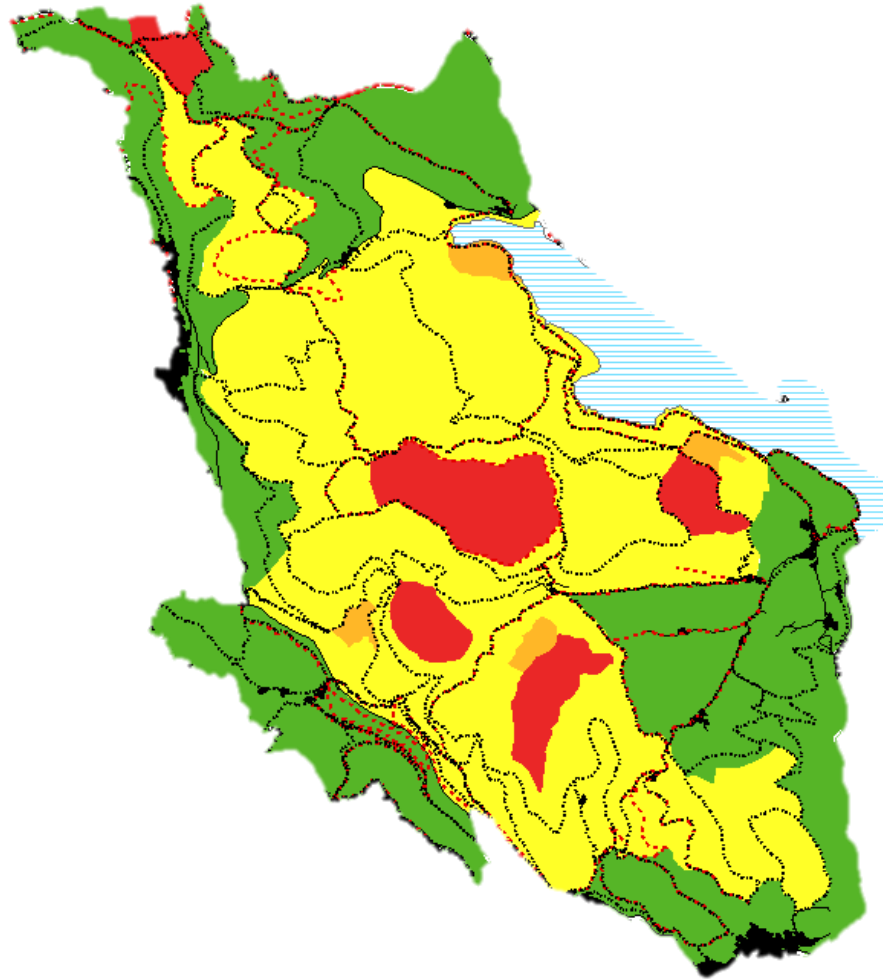
= 50:50 → 

= 60:40 → 

# Vereinfachtes Wirkungsgefüge „Rotwild - Menschen“



# Raum-Zeit-Verhalten Rothirsche - Ein Unterschied wie Tag und Nacht



*Coppes et al (2016 prep)*

# Sommer

- Sowohl tags als auch nachts bevorzugt in Ruhebereichen
- Tagsüber: Meidung der Wanderwege
- Nachts: Bevorzugung der Wanderwege



# Winter

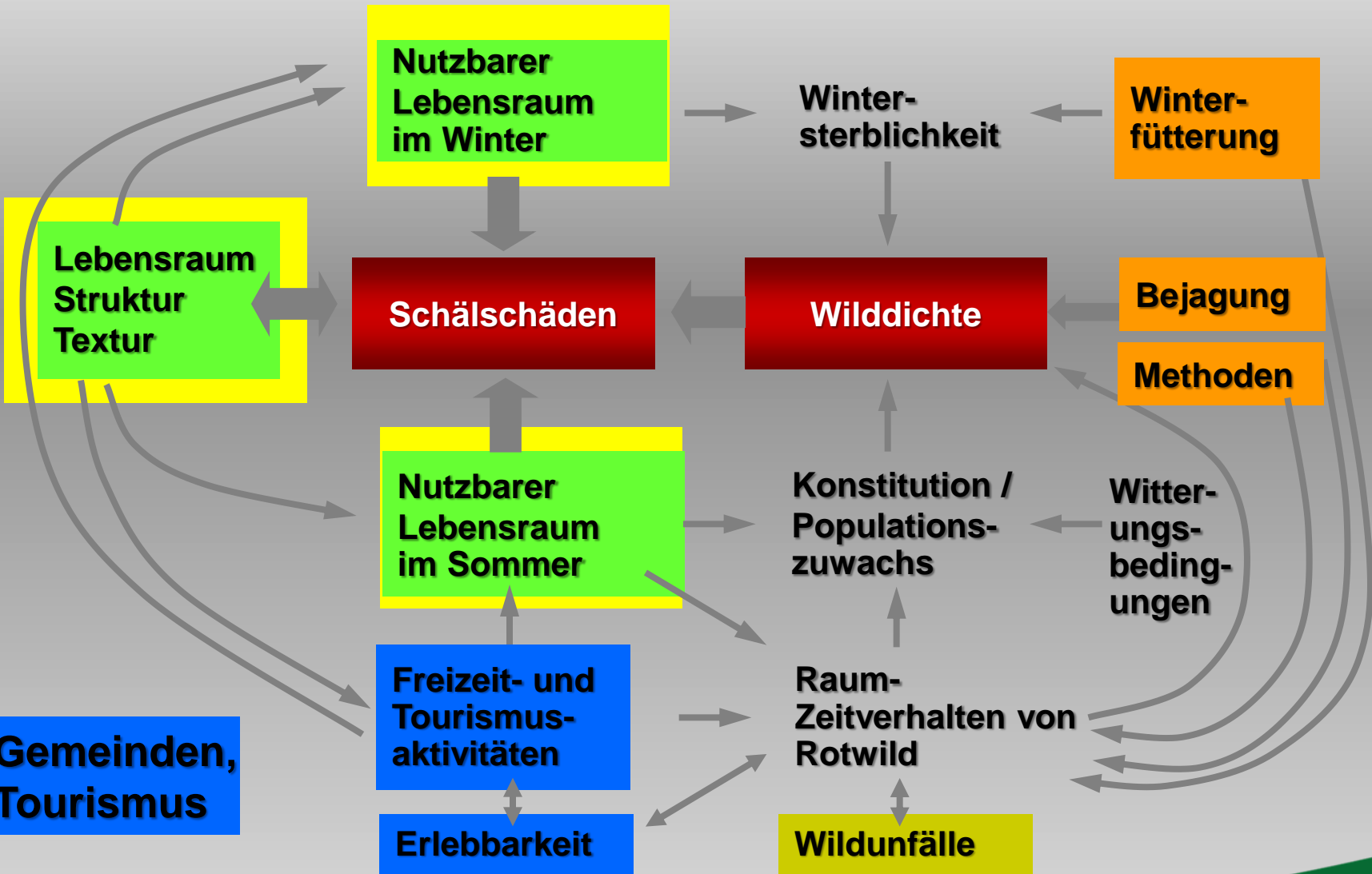
- Tags bevorzugt an der Fütterung , nachts nicht
- Nachts Bevorzugung Ruhebereiche, tags nicht
- Tags:  
Meidung der Wanderwege/ Loipe
- Nachts:  
Bevorzugung der Wanderwege/ Loipe



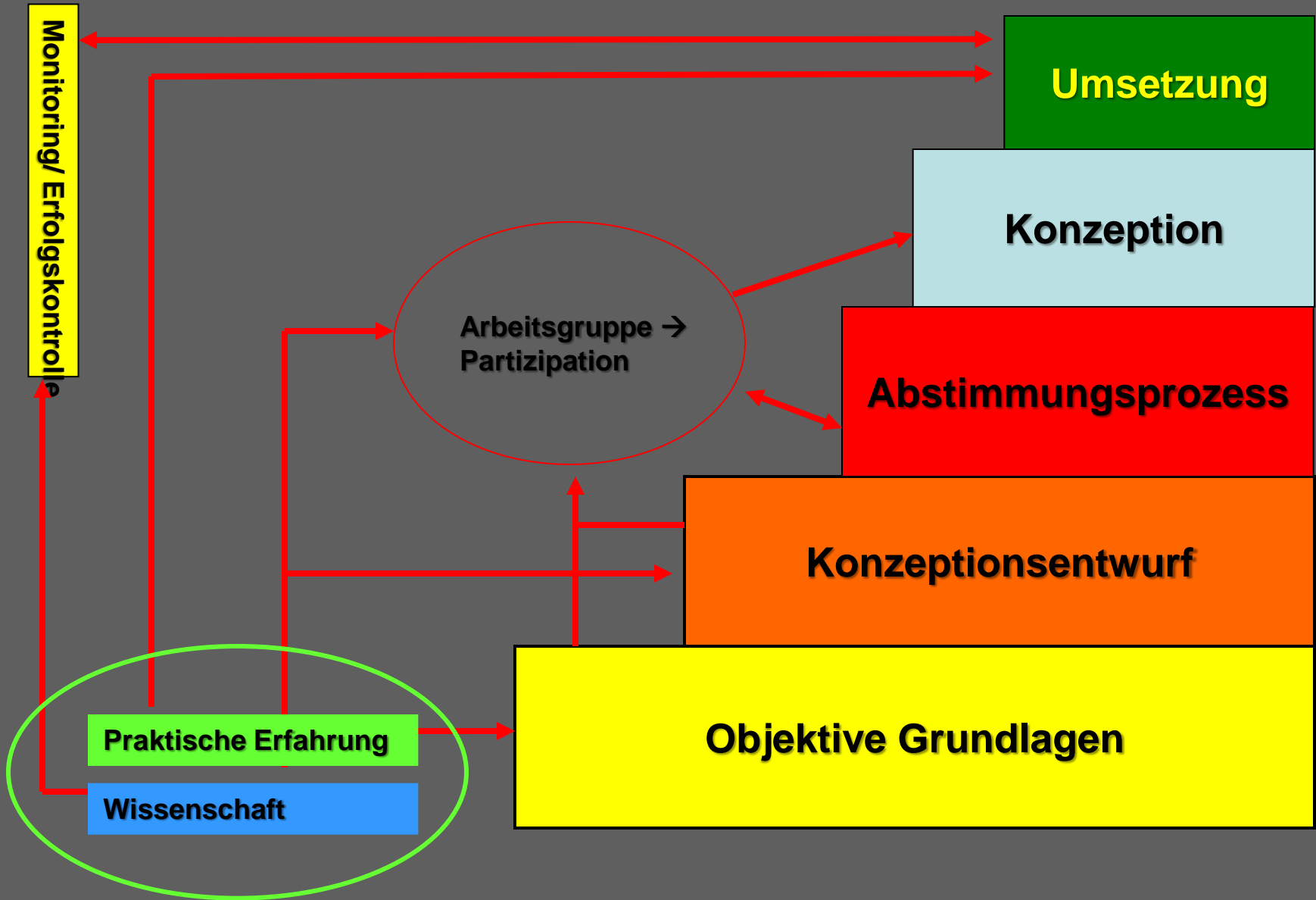
# Land-/Waldwirtschaft

# Raumplanung

# Jagd



# Treppe der Konzeptionsentwicklung





# Weg zur Identifikation

(lat. *idem*: „das selbe“, *facere*: „machen“)

- Was → Objektive Grundlagen für jedes Interesse
- Wie → Gleichrangige Einbeziehung aller Interessen
- Wo → Meine Heimat → „lokale Identifikation“
- Wer → “Wir” → „das ist meine Konzeption“
- Wodurch → Durch Erkenntnisse und Emotionen

# Was hindert uns daran, „wildtiergerecht“ zu handeln?



**Nicht - Wissen**

**Nicht - Wollen**

**Nicht - Sollen**

**Nicht - Können**

Wie kann ich mich



verhalten?

**1.** berechenbar 

**2.** begeistert sein 

**3.** betrachtungsweise 