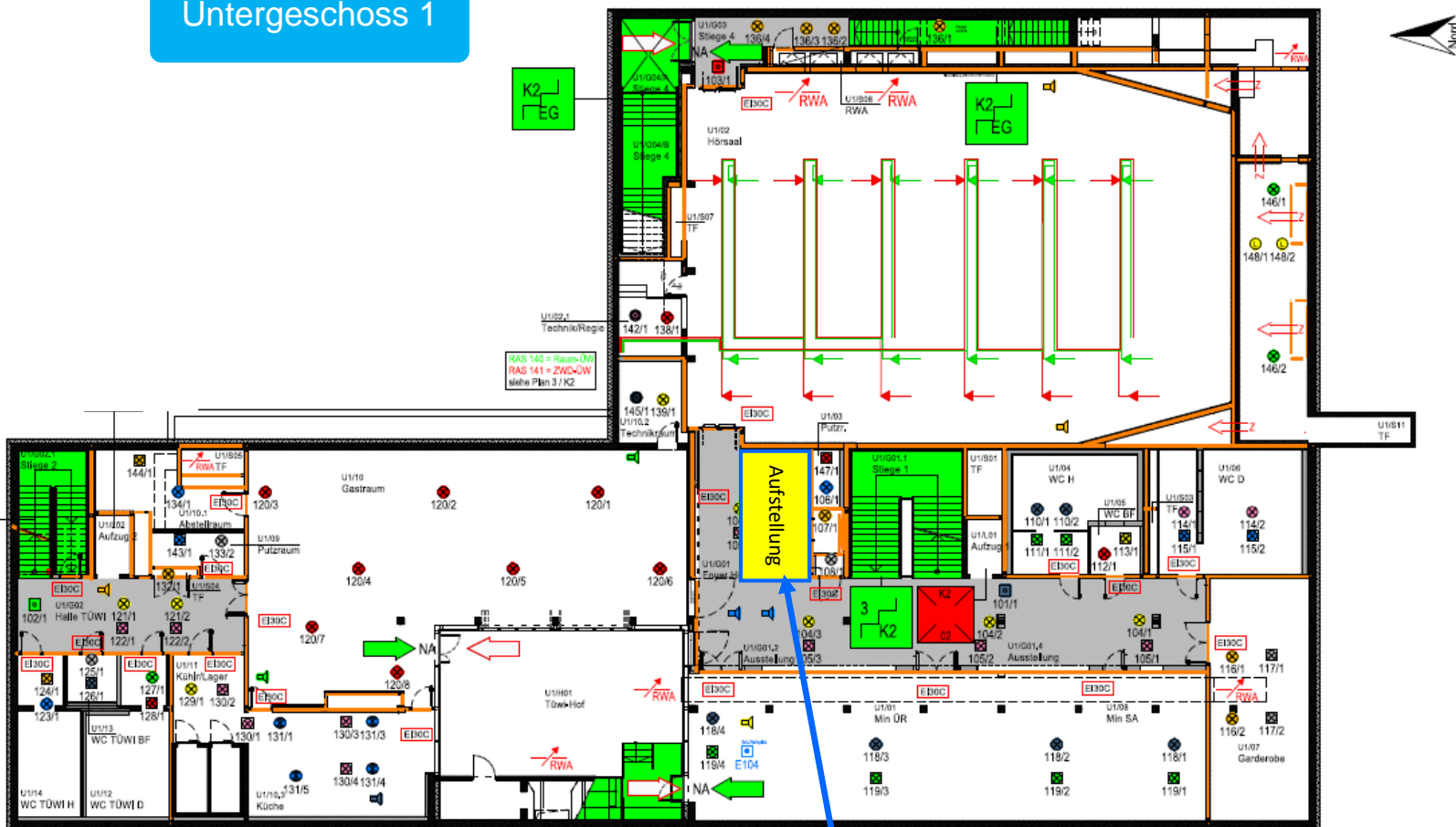


### Mögliche Aufstellungsbereiche bei Veranstaltungen/Infostände im TÜWI

Nachfolgend sind in den Plänen (gelbe Markierung) mögliche Aufstellungsbereiche für Veranstaltungen/ Infostände eingezeichnet. In jedem Fall ist die Stabsstelle für ArbeitnehmerInnenschutz und Gesundheit zu verständigen, die gegebenenfalls über erforderliche Sicherheitsmaßnahmen (z.B. Brandwache, Unterweisung) entscheidet.

#### Untergeschoss 1



Aufstellungsbereich

