



SAS 9.4 für MitarbeiterInnen

Diese Dokumentation beinhaltet alle nötigen Schritte um SAS 9.4 zu installieren.

Dazu gehört: Download, Einleiten des Setups, wählen der nötigen Features und Programmteile als auch das Einspielen der Lizenzdatei und abschließend kleinere Einstellungen.

Zielgruppe der Dokumentation: EDV-Verantwortliche, BOKU-Mitarbeiter/innen

Anfragen bitte an: ZID Hotline hotline@boku.ac.at

Inhaltsverzeichnis

1	Download, Einleiten des Setups.....	2
2	Installationsart, Features und Programmteile	2
3	Lizenz, Sprache, Dateityp	3
4	Überprüfung, Start der Installation, Abschluss	4
5	Lizenzverlängerung / setinit	5

Zentraler Informatikdienst (ZID/BOKU-IT)

1 Download, Einleiten des Setups

Der Download von Installationsmedien ist nur für EDV-Verantwortliche möglich, siehe auch <http://short.boku.ac.at/it-edvv> . Als EDV-V öffnen Sie Ihren Browser und laden bei <http://software.boku.ac.at> das SAS 9.4 Software Depot herunter.

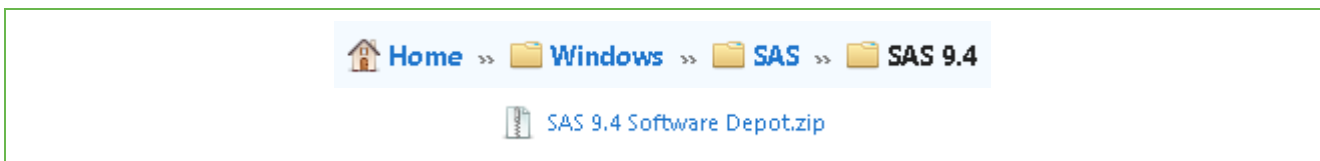


Abbildung 1: Download-Pfad

Entpacken Sie das Archiv und machen Sie einen Doppelklick auf die im Ordner befindliche „setup.exe“. Im Anschluss wählen Sie im Dropdown-Menü Ihre bevorzugte Sprache für das Setup aus falls diese verfügbar ist und gedulden sich einen Augenblick.

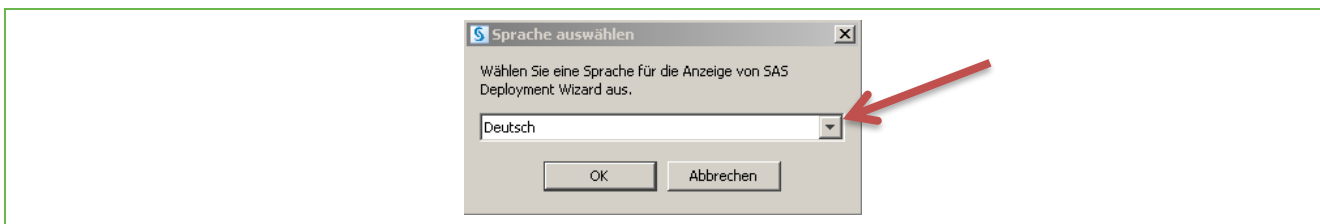


Abbildung 2: Setup-Sprache

2 Installationsart, Features und Programmteile

Im nächsten Fenster belassen Sie einfach die Auswahl im Abteil Schritte für Endbenutzer auf „SAS Software installieren“ und fahren fort. Wählen Sie danach einen Pfad für die Installation aus.

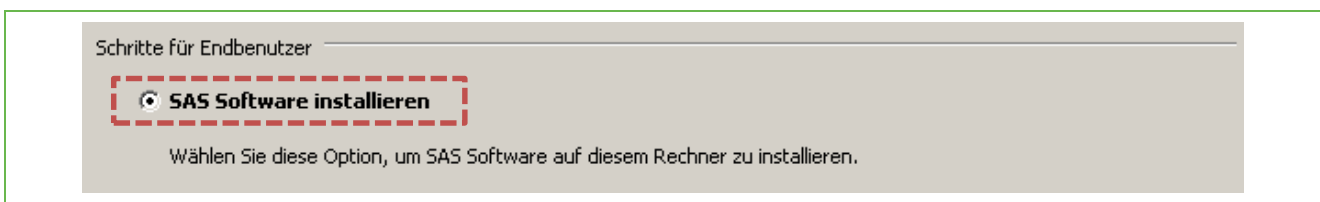


Abbildung 3: Auswahl für Endbenutzer

Danach nehmen Sie den Deployment-Typ „SAS Foundation und zugehörige Software installieren“.

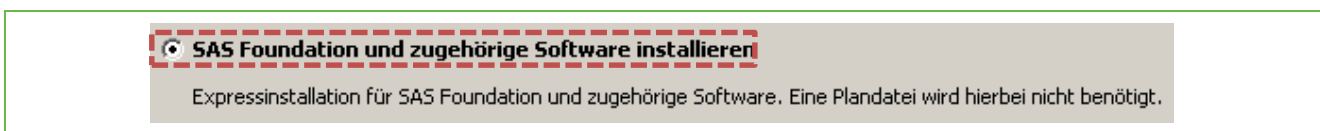


Abbildung 4: Deployment-Typ

Zentraler Informatikdienst (ZID/BOKU-IT)

Für die nächsten zwei Schritte können Sie wieder die Standardwerte übernehmen. Die nötigen Häkchen sind schon im Voraus richtig gesetzt.



Abbildung 5: zu installierende Produkte

3 Lizenz, Sprache, Dateityp

Jetzt müssen Sie eventuell die Lizenzdatei einspielen. Falls diese noch nicht in SAS integriert ist müssen Sie die erst mit der Hilfe von Ihrem EDV-V von uns beziehen und bei „Durchsuchen...“ den Pfad abändern:

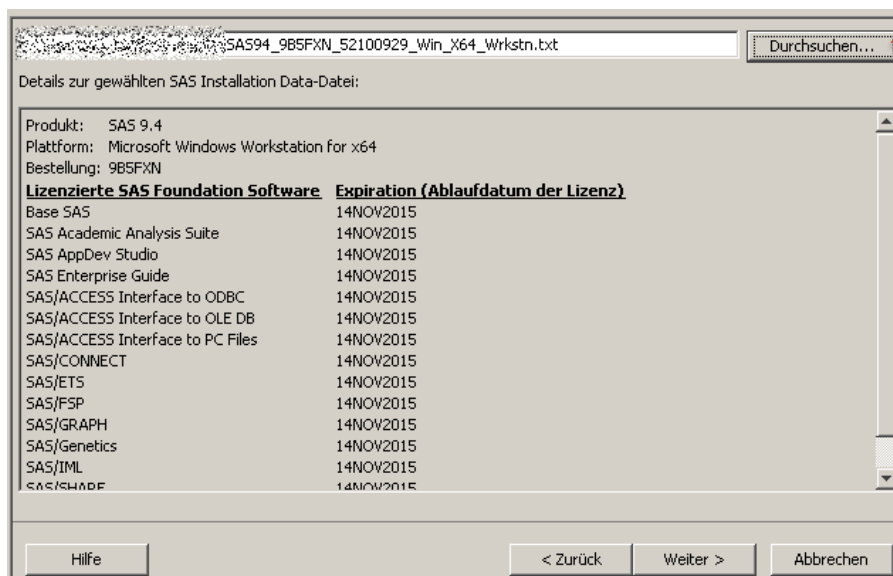


Abbildung 6: Lizenzdatei

Bei der Sprachunterstützung einen Mausklick auf „Auswahl aufheben“ machen und setzen nur bei den Sprachen ein Häkchen die Sie auch benötigen.



Abbildung 7: Sprachunterstützung

Zentraler Informatikdienst (ZID/BOKU-IT)

Die Voreinstellung für die SAS-Dateitypen ist auch schon korrekt mit SAS-Foundation eingestellt.

4 Überprüfung, Start der Installation, Abschluss

Nun wird das System auf Inkompatibilitäten und fehlende Grundvoraussetzungen geprüft.

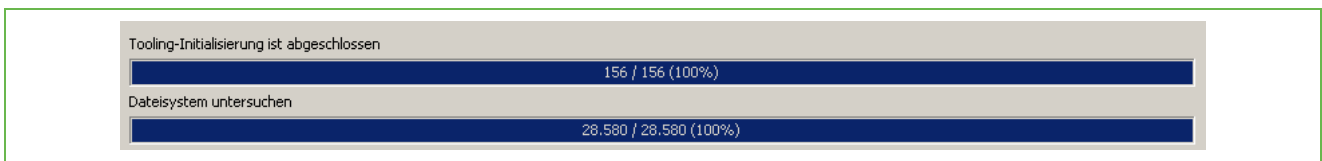


Abbildung 8: Überprüfung

Letztendlich kann die Installation begonnen werden. Mit einem Klick auf Start wird diese durchgeführt was ca. 30 – 120 Minuten in Anspruch nehmen kann.

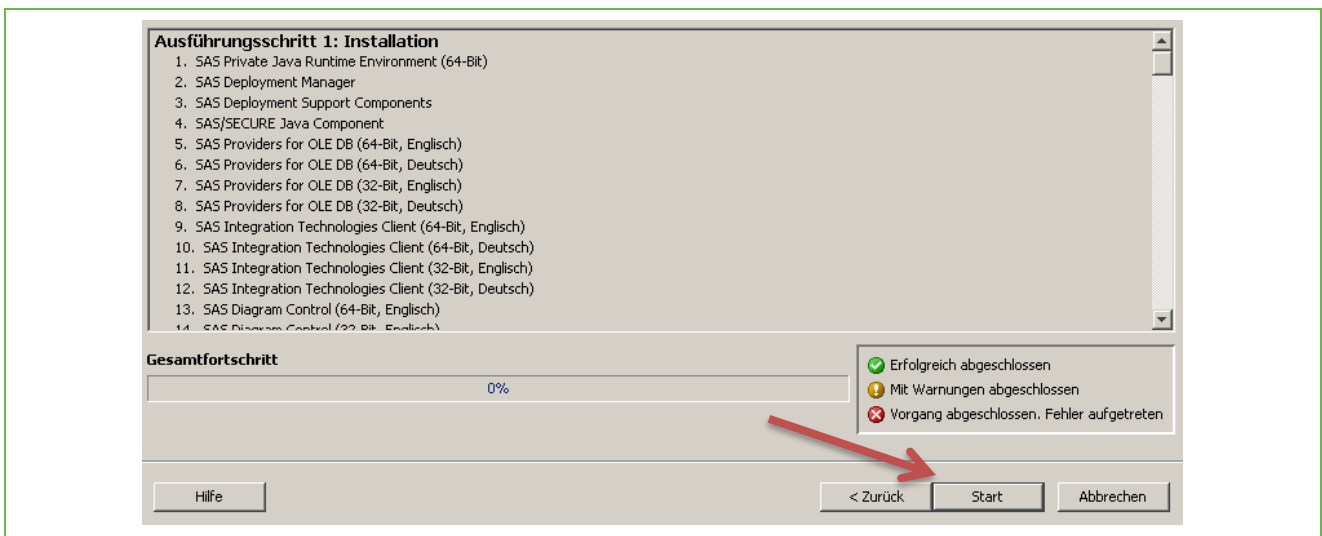


Abbildung 9: Installationsstart

Nach dem Abschluss der Installation finden Sie im Startmenü die Einträge um SAS 9.4 zu starten. Alternativ starten Sie die Anwendung namens „sas.exe“ unter dem Pfad in Abbildung 10.

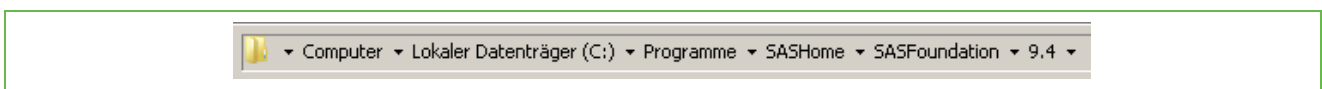


Abbildung 10: Installationspfad

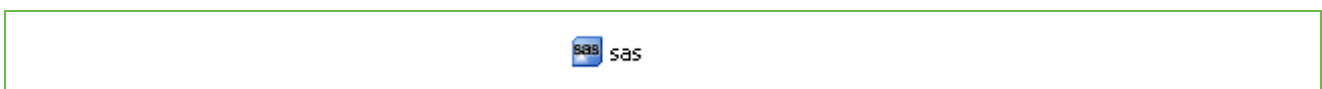


Abbildung 11: SAS starten

Zentraler Informatikdienst (ZID/BOKU-IT)

5 Lizenzverlängerung / setinit

Mittels proc setinit können Sie feststellen, wie lang die eingesetzte Lizenz gültig ist:

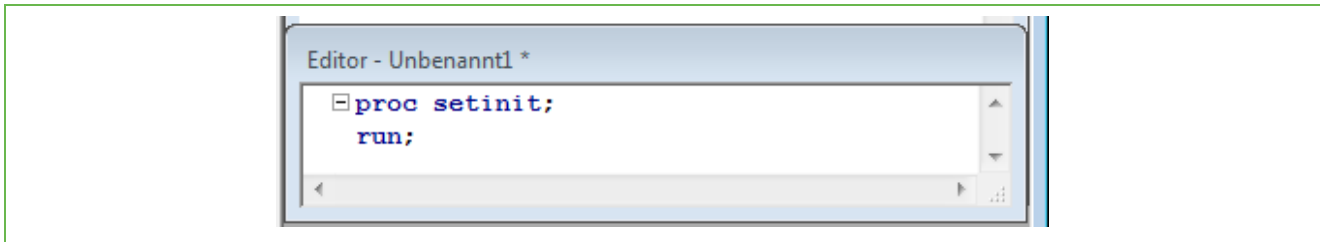


Abbildung 12

Um eine Lizenz zu verlängern, wählen Sie bitte 'Programme' > 'SAS' > 'Utilities' > 'SAS Software aktualisieren':

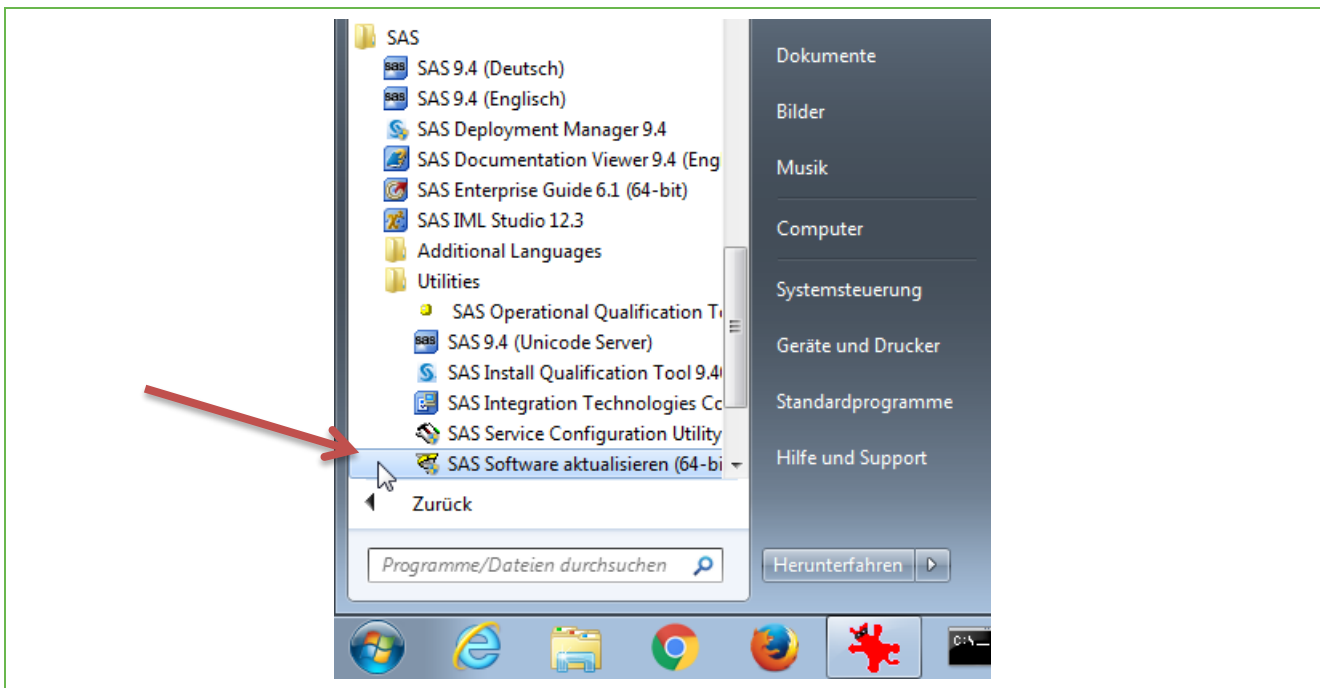


Abbildung 13

Lizenzdateien (setinit, SAS Installation Data) können ausschließlich von EDV-Verantwortlichen über die ZID Hotline angefordert werden.

Zentraler Informatikdienst (ZID/BOKU-IT)

Wählen Sie nun eine Lizenzdatei mittels 'Durchsuchen' aus:

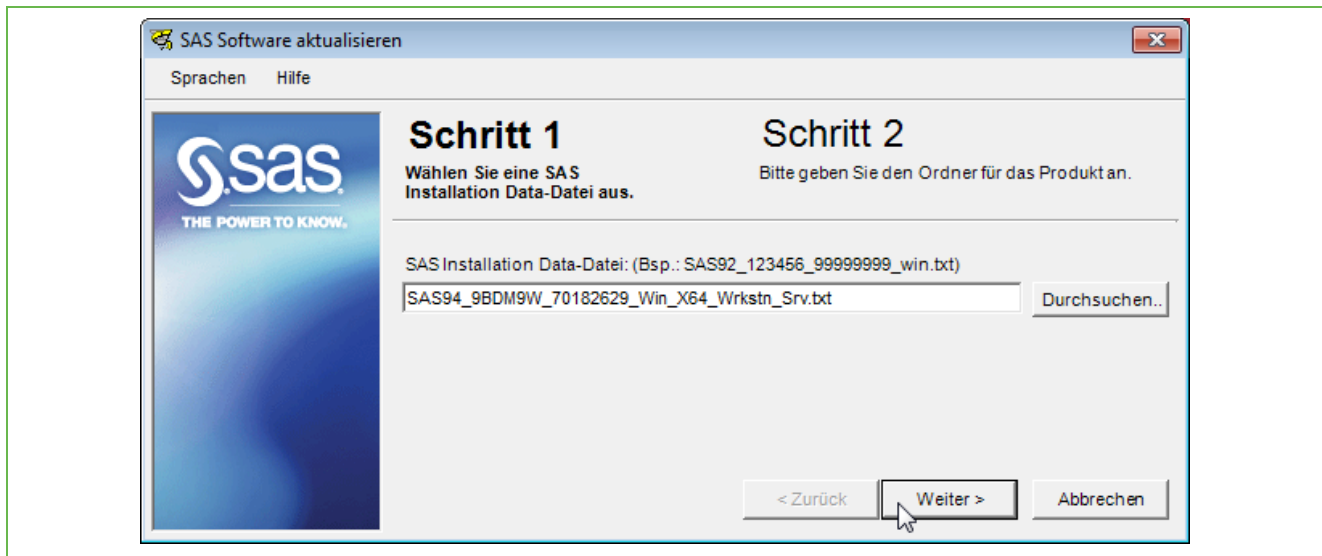


Abbildung 14

Zentraler Informatikdienst (ZID/BOKU-IT)

Historie

Letzte Änderung: 14. Jänner 2016

Die **aktuelle Version** dieser Dokumentation finden Sie auf den Serviceseiten des ZID unter:

<http://short.boku.ac.at/it-software-ma> (nach Login)

Dokument		SAS 9.4 für MitarbeiterInnen	SAS9.4MitarbeiterInnen_Win_DE_V.1.1.0_2016-01-14.docx
Quelldokument		BOKU	---
Aktualisierungsdatum / Autor/in	Version	Änderungen	
2014-11-20 (AGU/ZID)	1.0.0	Dokumentation erstellt	
2015-01-08 (AGU/ZID)	1.0.1	Änderungen bei Einleitung Setup und Lizenzierung (Screenshots und Text)	
2015-01-09 (AGU/ZID)	1.0.2	Grammatik Korrekturen	
2015-01-14 (AGU/ZID)	1.0.3	Titelformatierung korrigiert	
2015-02-23 (AGU/ZID)	1.0.4	Ergänzungen, Grammatik Korrekturen, Formatierungsänderungen	
2016-01-14 (RW/ZID)	1.1.0	Abschnitt Lizenzverlängerung / setinit	