



# Aktivierung von MS Windows und MS Office mittels KMS

Bei Neuinstallationen werden automatisch KMS-Keys verwendet, es ist kein Eingriff erforderlich. Sollte die Software bereits mit MAK-Keys aktiviert worden sein, so kann nach folgender Anleitung auf KMS-Keys umgestellt werden.

**Zielgruppe der Dokumentation:** EDV-Verantwortliche, BOKU-Mitarbeiter\*innen

**Anfragen bitte an:** BOKU-IT Hotline [boku-it@boku.ac.at](mailto:boku-it@boku.ac.at)

## Inhaltsverzeichnis

1	Was ist "Key Management Service (KMS)"?	2
2	Allgemeine Hinweise	2
3	Microsoft Windows	3
3.1	Product Key ändern mittels graphischer Oberfläche	3
3.2	KMS – Client-Keys für Microsoft Betriebssysteme	4
3.3	Windows Product Key ändern mittels Befehlszeile	5
4	Microsoft Office	6
4.1	Client Key ändern mit graphischer Oberfläche	6
4.2	KMS – Client-Keys für Microsoft Office	6
4.3	Microsoft Office Product Key ändern mittels Befehlszeile	6

## 1 Was ist "Key Management Service (KMS)"?

Das Key Management Service (KMS) sorgt dafür, dass Microsoft Windows bzw. Microsoft Office auf Ihrem Arbeitsplatz-PC oder Notebook automatisch aktiviert wird bzw. bleibt.

Für BOKU-Mitarbeiter/innen ist zu keinem Zeitpunkt die Eingabe von Lizenzcodes für Windows oder Office erforderlich.

## 2 Allgemeine Hinweise

- Für die Aktivierung muss sich das Gerät innerhalb des BOKUnets befinden um den KMS-Server kontaktieren zu können.  
Für die Aufrechterhaltung der Aktivierung muss sich Ihr Gerät alle 180 Tage innerhalb des BOKUnets befinden um den KMS-Server kontaktieren zu können.

Dafür gibt es zwei Möglichkeiten:

- 1.) Das Gerät muss mit einem **Netzwerkkabel** angeschlossen sein.
- 2.) Eine aktive **VPN-Verbindung** → <https://short.boku.ac.at/it-vpn>
- Achten Sie bitte darauf, dass beim Client-PC das Datum, die Uhrzeit und die Zeitzone korrekt eingestellt sind.  
Empfehlung: Lassen Sie die Zeit des Client-PCs automatisch mit dem time-Server der BOKU (time.boku.ac.at) synchronisieren:
  - <https://short.boku.ac.at/it-timeserver>
- Falls Sie *nicht* DHCP verwenden:  
Achten Sie darauf, dass als DNS-Suffix 'boku.ac.at' eingetragen ist, sonst ist eine Aktivierung nicht möglich. Achten Sie weiters darauf, dass einer der BOKU-DNS-Server als primärer DNS-Server eingetragen ist.

## BOKU-IT

### 3 Microsoft Windows

#### 3.1 Product Key ändern mittels graphischer Oberfläche

'Computer' rechte Maustaste > 'Eigenschaften'

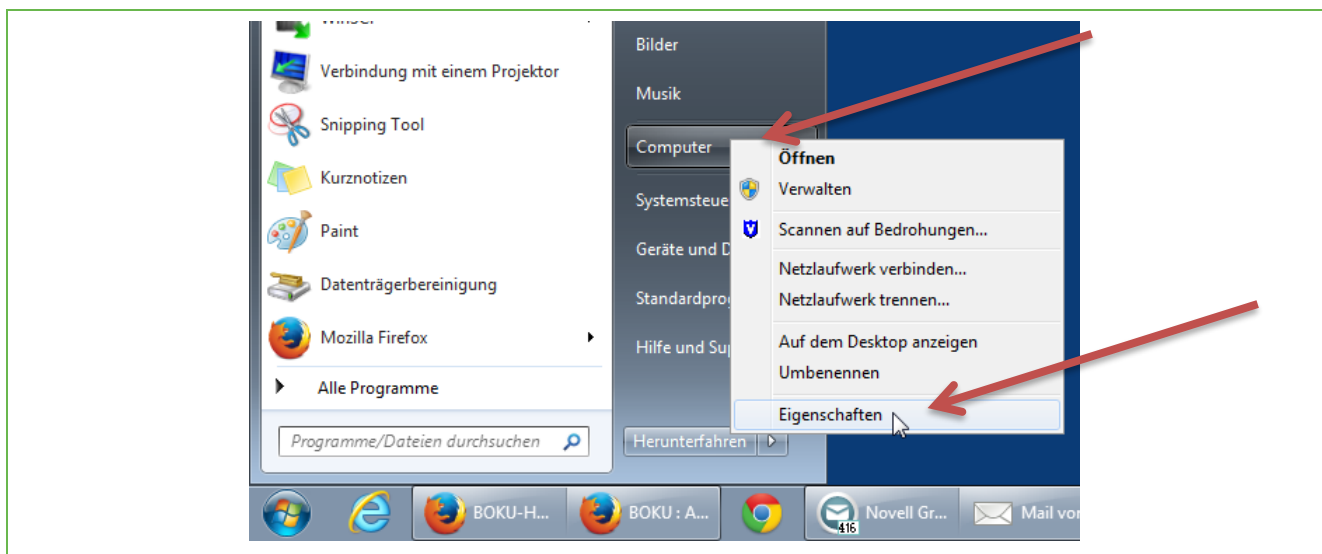


Abbildung 1

'Windows-Aktivierung' – 'Product Key ändern'

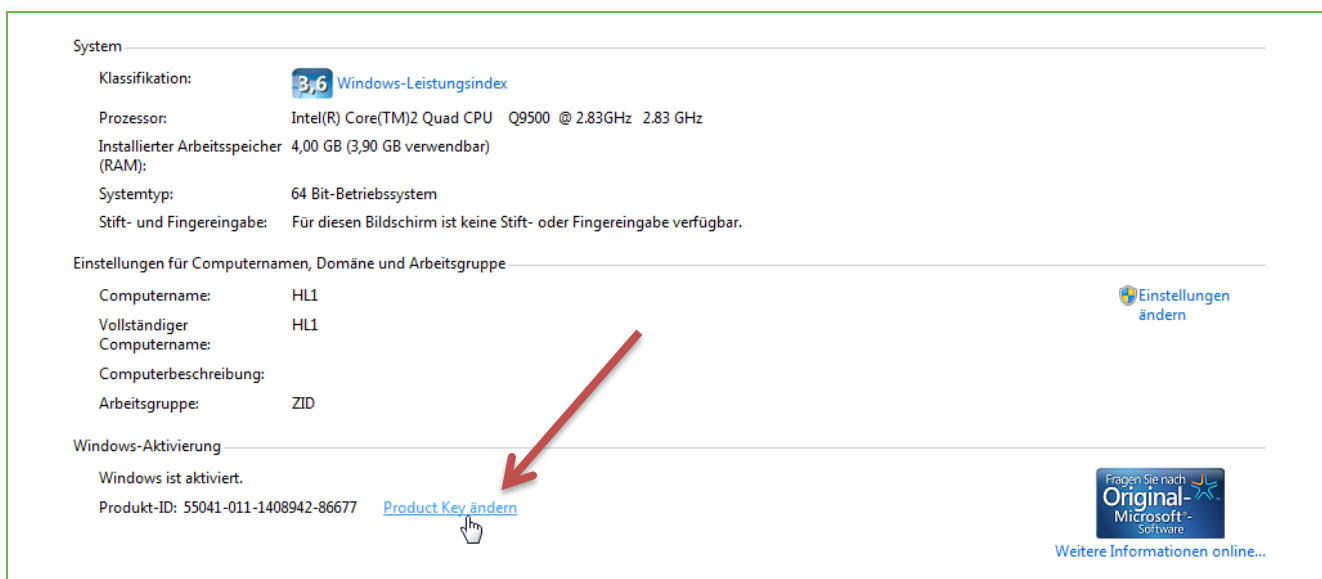


Abbildung 2

### 3.2 KMS – Client-Keys für Microsoft Betriebssysteme

Bei Neuinstallationen ist der Key bereits in den Setupmedien (Windows, Office) enthalten. Diese werden während der Installation automatisch vom Server aktiviert.

Folgende Schlüssel werden für den Umstieg von MAK auf KMS benötigt:

Product	Key
Windows 8.1 Enterprise	MHF9N-XY6XB-WVXMC-BTDCT-MKKG7
Windows 8.1 Professional	GCRJD-8NW9H-F2CDX-CCM8D-9D6T9
Windows 10 Education	NW6C2-QMPVW-D7KKK-3GKT6-VCFB2
Windows 10 Enterprise	NPPR9-FWDCX-D2C8J-H872K-2YT43
Windows 10 Enterprise 2015 LTSC	WNMTR-4C88C-JK8YV-HQ7T2-76DF9
Windows 10 Enterprise 2015 LTSC N	2F77B-TNFGY-69QQF-B8YKP-D69TJ
Windows 10 Enterprise 2016 LTSC	DCPHK-NFMTC-H88MJ-PFHPY-QJ4BJ
Windows 10 Enterprise 2016 LTSC N	QFFDN-GRT3P-VKWWX-X7T3R-8B639
Windows 10 Enterprise LTSC 2019	M7XTQ-FN8P6-TTKYV-9D4CC-J462D
Windows 10 Enterprise N LTSC 2019	92NFX-8DJQP-P6BBQ-THF9C-7CG2H
Windows 11 Education / Enterprise	NW6C2-QMPVW-D7KKK-3GKT6-VCFB2

## BOKU-IT

### 3.3 Windows Product Key ändern mittels Befehlszeile

Start > 'Alle Programme' > 'Zubehör' > 'Eingabeaufforderung' > rechte Maustaste, 'Als Administrator ausführen':

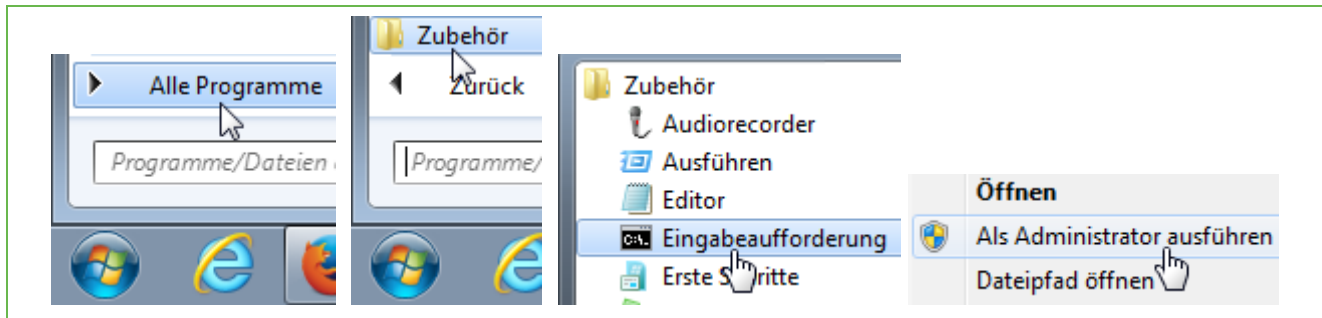


Abbildung 3

Geben Sie folgende Befehle an der Eingabeaufforderung ein:

**s/lmgr /upk** (Produktkey wird deinstalliert)

**s/lmgr /ipk <KMS-Key>** installiert den KMS-Key

**s/lmgr /ato** aktiviert den Key, muss aber nicht zwingend erfolgen, da Windows dies auch automatisch vornimmt.

z.B. Windows 10 Education: **s/lmgr /ipk NW6C2-QMPVW-D7KKK-3GKT6-VCFB2**

## BOKU-IT

### 4 Microsoft Office

#### 4.1 Client Key ändern mit graphischer Oberfläche

Klicken Sie beim PopUp "MS Office Kopie aktivieren" auf "Jetzt Key eingeben" und geben Sie dann einen der untenstehenden Keys ein.

#### 4.2 KMS – Client-Keys für Microsoft Office

<b>Office 2013 Professional Plus</b>	YC7DK-G2NP3-2QQC3-J6H88-GVGXT
<b>Office 2013Standard</b>	KBKQT-2NMXY-JJWGP-M62JB-92CD4
<b>Office 2016 Pro Plus</b>	XQNVK-8JYDB-WJ9W3-YJ8YR-WFG99
<b>Office 2019</b>	NMMKJ-6RK4F-KMJVX-8D9MJ-6MWKP

#### 4.3 Microsoft Office Product Key ändern mittels Befehlszeile

Start > 'Alle Programme' > 'Zubehör' > 'Eingabeaufforderung' > rechte Maustaste, 'Als Administrator ausführen':

Geben Sie folgende Befehle ein (oder kopieren Sie die Befehle). Statt `<Product_Key>` setzen Sie bitte einen der obenstehenden Keys ein:

##### Office 2013 32bit

```
Cscript "%ProgramFiles(X86)%\Microsoft Office\Office15\ospp.vbs" /inpkey:<Product_Key>  
Cscript "%ProgramFiles(X86)%\Microsoft Office\Office15\ospp.vbs" /act
```

##### Office 2013 64bit

```
Cscript "%ProgramFiles%\Microsoft Office\Office15\ospp.vbs" /inpkey:<Product_Key>  
Cscript "%ProgramFiles%\Microsoft Office\Office15\ospp.vbs" /act
```

##### Office 2016 64bit

```
Cscript "%ProgramFiles%\Microsoft Office\Office16\ospp.vbs" /inpkey:<Product_Key>  
Cscript "%ProgramFiles%\Microsoft Office\Office16\ospp.vbs" /act
```

# BOKU-IT

## Historie

**Letzte Änderung:** 8. November 2022

Die **aktuelle Version** dieser Dokumentation finden Sie auf den Serviceseiten der BOKU-IT unter: <http://short.boku.ac.at/it-software-ma>

Dokument		<b>Aktivierung von MS Windows und MS Office mittels KMS</b>	KMSAktivierungMSWindowsMSOffice_V.1.1.0_2022-11-08.docx
Quelldokument		BOKU	---
Aktualisierungsdatum / Autor/in	Versio n	Änderungen	
2014-05-22 (RW/ZID)	1.0.0	Dokumentation erstellt	
2014-05-23 (RW/ZID)	1.0.1	Kommandozeilenbefehle, Korrekturen Pfadangaben	
2014-05-26 (RW/ZID)	1.0.2	Office Unterscheidung 32-/64-bit	
2014-07-31 (RW/ZID)	1.0.4	Kapitel 'Allgemeine Hinweise' eingefügt	
2015-01-27 (RW/ZID)	1.0.5	Überschrift 3.1 korrigiert	
2015-04-13 (RW/ZID)	1.0.6	Kap 3.1: Statt <Product_Key> setzen Sie bitte einen der folgenden Keys ein	
2015-10-13 (RW/ZID)	1.0.7	Keys für Windows 10 ergänzt	
2016-02-25 (RW/ZID)	1.0.8	Hinweis auf DNS-Suffix 'boku.ac.at' ergänzt	
2016-04-13 (RW/ZID)	1.0.9	Office 2016 Pro Plus ergänzt	
2016-04-21 (UP/ZID)	1.0.9	Infos ergänzt	
2016-07-21 (RW/ZID)	1.0.10	Office Key ändern mit grafischer Oberfläche ergänzt	
2018-10-17 (RW/ZID)	1.0.11	Short URL für Serviceseite	
2019-10-15 (RW/ZID)	1.0.12	Office 2019	
2022-11-08 (RW/BOKU-IT)	1.1.0	Windows 11	