

Diskussionsreihe: Ethik im Kontext von Studium und Lehre

Schummeln, Kopieren, Plagiiere und falsches Zitieren: Wo ist das Problem?

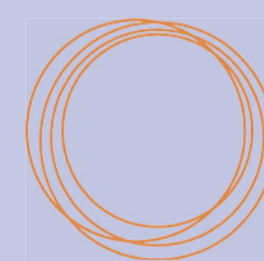
17. November 2011
17:00-19:00
BOKU SIMH-HS 01
(Oskar Simonyhaus)

Cultural diversity in study and research: Misunderstandings Barriers and Benefits

12. Jänner 2012
17:00-19:00
BOKU-festsaal

Gerecht oder Ungerecht? Beurteilung und Qualität in der Lehre

15. März 2012
17:00-19:00
BOKU-Festsaal



ZENTRUM FÜR
GLOBALEN WANDEL
UND NACHHALTIGKEIT
PLATTFORM ETHIK
Prov. AG. Ethikplattform

Website: www.boku.ac.at/16997.html
Facebook.com/BOKU.Diskussionsreihe