



STREIFZUG DURCH AKTIVITÄTEN DER BIOBASIERTEN INDUSTRIE

BioBASE GmbH

Was ist die BioBASE

- Die BioBASE ist das Innovationslabor für Bioökonomie & Kreislaufwirtschaft

und wird 5 Jahre vom

 Bundesministerium
Klimaschutz, Umwelt,
Energie, Mobilität,
Innovation und Technologie

zu 50% gefördert.

- Die BioBASE finanziert sich über Partnerschaften mit Unternehmen, Fachvertretungen und Verwaltung sowie individuelle Aufträge.

2021

2022

2023

2025

2026



Aufgaben und Leistungen der BioBASE

Vernetzen von

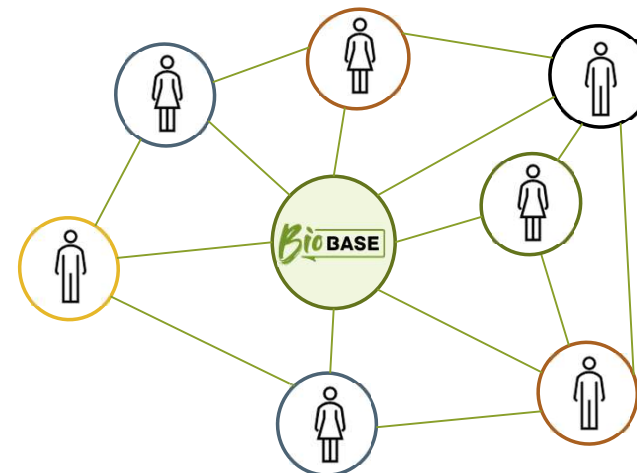
Akteure & Infrastruktur

Information für

Öffentlichkeit

Politik

Wissenschaft, Wirtschaft & Verwaltung



Kooperation

- Projekte initiieren, koordinieren und disseminieren, Eintrittshürde in Forschung reduzieren

Kompetenzlandkarte

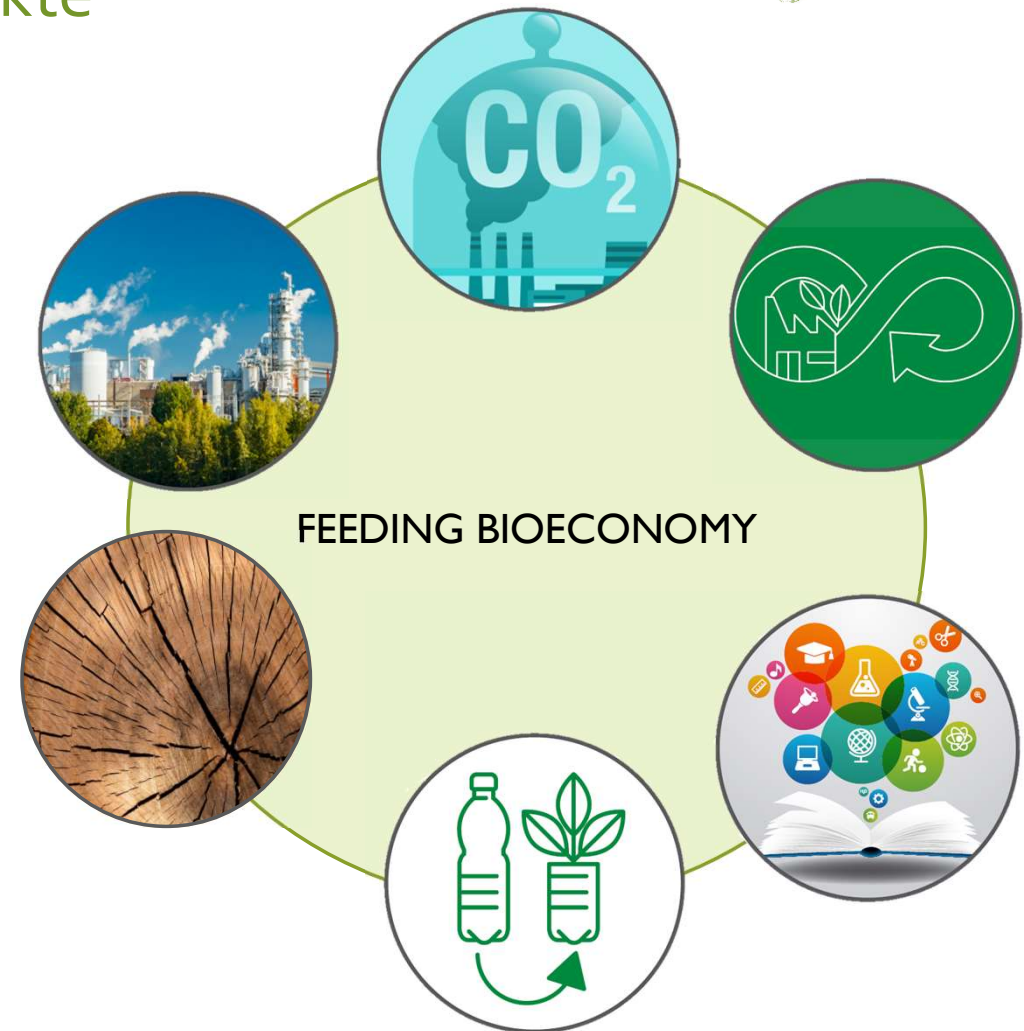
- Datenbank der Akteure und Aktivitäten

BioBASE – Themenschwerpunkte

ROHSTOFFE DER BIOÖKONOMIE

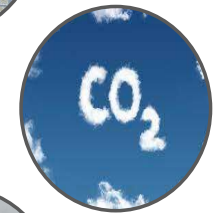
Ein wesentliches Hindernis in der verstärkten Herstellung nachwachsender Produkte sind die Herausforderung entlang der Versorgungskette. Das betrifft:

- Identifikation
- Technologie
- Logistik



Aktivitäten rund um Bioökonomie

- Stoffliche Verwertung von **Treber** und weiteren **Reststoffen** aus der **Lebensmittelverarbeitung**
- Identifikation von **biogenen Reststoffen** aus der Abfallverwertung
- Screening von **Porosierungsmittel** für die Ziegelerzeugung
- Potenzialanalyse für die **Nutzung von CO₂**
- Übersicht zur **Aktivierung von Lignin** als Rohstoff für die chem. Industrie



WEBINAR: Aus Reststoff wird Rohstoffe

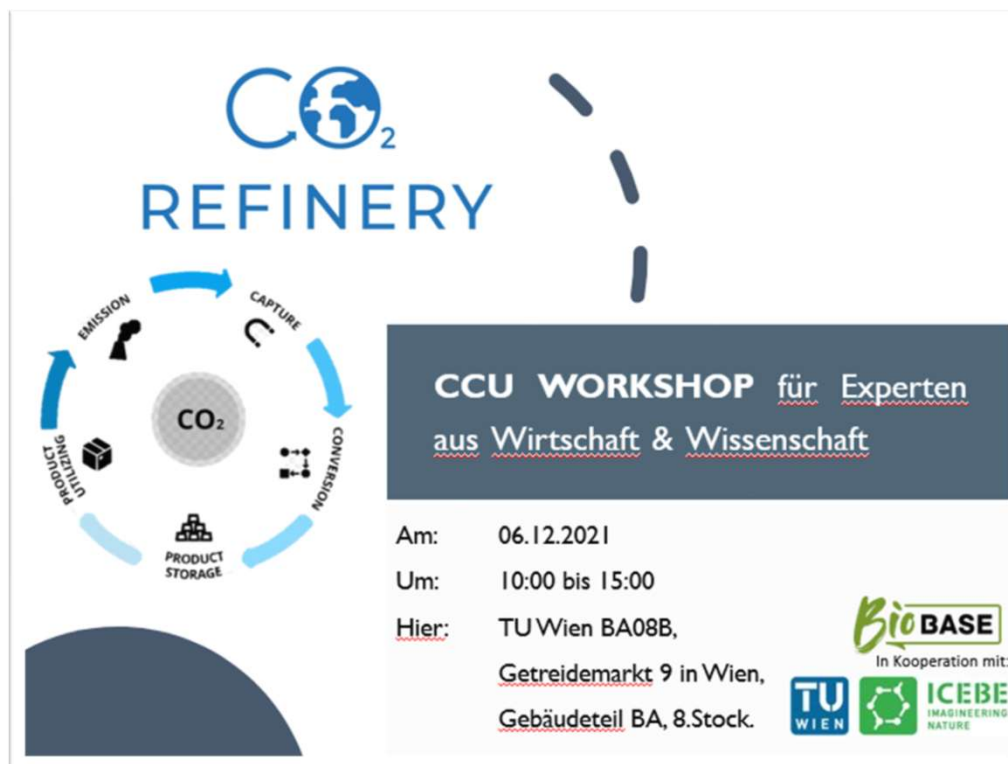
- Wer hat?
- Wer will?
- Wer zeigt wie's geht?

The logo for heinzelpulp, featuring the brand name in blue and green lowercase letters, with 'ZELLSTOFF PÖLS AG' in smaller black text below.The logo for BRAUNION ÖSTERREICH, with 'BRAUNION' in bold black uppercase letters and 'ÖSTERREICH' in smaller black uppercase letters below.The logo for brantner green solutions, with 'brantner' in bold green lowercase letters and 'green solutions' in smaller black lowercase letters below.The logo for TU Graz, featuring a red stylized 'TU' symbol and the text 'TU Graz' in black.The logo for WOOD K PLUS, with 'WOOD' in bold brown uppercase letters and 'K PLUS' in smaller black uppercase letters below.The logo for AEE INTEC, consisting of a yellow square above a blue rectangle containing the text 'AEE INTEC' in white.The logo for AGRAVA, featuring the word 'AGRAVA' in a circular arrangement around a stylized sunburst graphic.The logo for Wienerberger, with a red stylized 'W' symbol above the brand name 'Wienerberger' in bold black text.The logo for METADYNEA METAFRAX GROUP, featuring a purple stylized 'M' symbol above the brand name 'METADYNEA' and 'METAFRAX GROUP' in smaller black text below.

→ In Kürze gibt's die Beitrag zum Nachsehen auf www.biobase.at

Carbon Capture Utilization

- Die molekulare Bioraffinerie
- Technologien
- Akteure
- Produkte
- Herausforderungen



The poster features a central circular diagram of the Carbon Capture Utilization (CCU) cycle. At the top, it says 'CO₂ REFINERY' with a globe icon. The cycle includes 'EMISSION' (with a factory icon), 'CAPTURE' (with a U-shaped icon), 'CONVERSION' (with a molecular structure icon), and 'PRODUCT STORAGE' (with a storage tank icon). A 'PRODUCT' icon is also shown. A central 'CO₂' icon is connected to the cycle. To the right, a dark blue box contains the workshop title: 'CCU WORKSHOP für Experten aus Wirtschaft & Wissenschaft'. Below this, the event details are listed: 'Am: 06.12.2021', 'Um: 10:00 bis 15:00', and 'Hier: TU Wien BA08B, Getreidemarkt 9 in Wien, Gebäudeteil BA, 8.Stock.'. At the bottom right, logos for 'BioBASE', 'TU WIEN', and 'ICEBE IMAGING NATURE' are displayed, along with the text 'In Kooperation mit:'.

CO₂ REFINERY

**CCU WORKSHOP für Experten
aus Wirtschaft & Wissenschaft**

Am: 06.12.2021
Um: 10:00 bis 15:00
Hier: TU Wien BA08B,
Getreidemarkt 9 in Wien,
Gebäudeteil BA, 8.Stock.

BioBASE
In Kooperation mit:
TU WIEN **ICEBE**
IMAGING NATURE

Holznutzung im Kontext der Multifunktionalität des Waldes

EXPERT:INNEN diskutieren die unterschiedlichen Funktionen und Aufgabe des Waldes.

Ziel:

Gemeinsames finden

Trennendes diskutieren



Kunststoffrecycling

- Veranstaltung im Feb/März
- **NICHT** Verpackung

→ Fahrzeuge



→ Textilien



→ Haushaltsartikel



→ Baustoffe





WISSENSDREHSCHLEIBE DER BIOÖKONOMIE & KREISLAUFWIRTSCHAFT

Gefördert von :

 Bundesministerium
Klimaschutz, Umwelt,
Energie, Mobilität,
Innovation und Technologie