

Handlungsfeld Ernährung

Christina Plank

powered by 



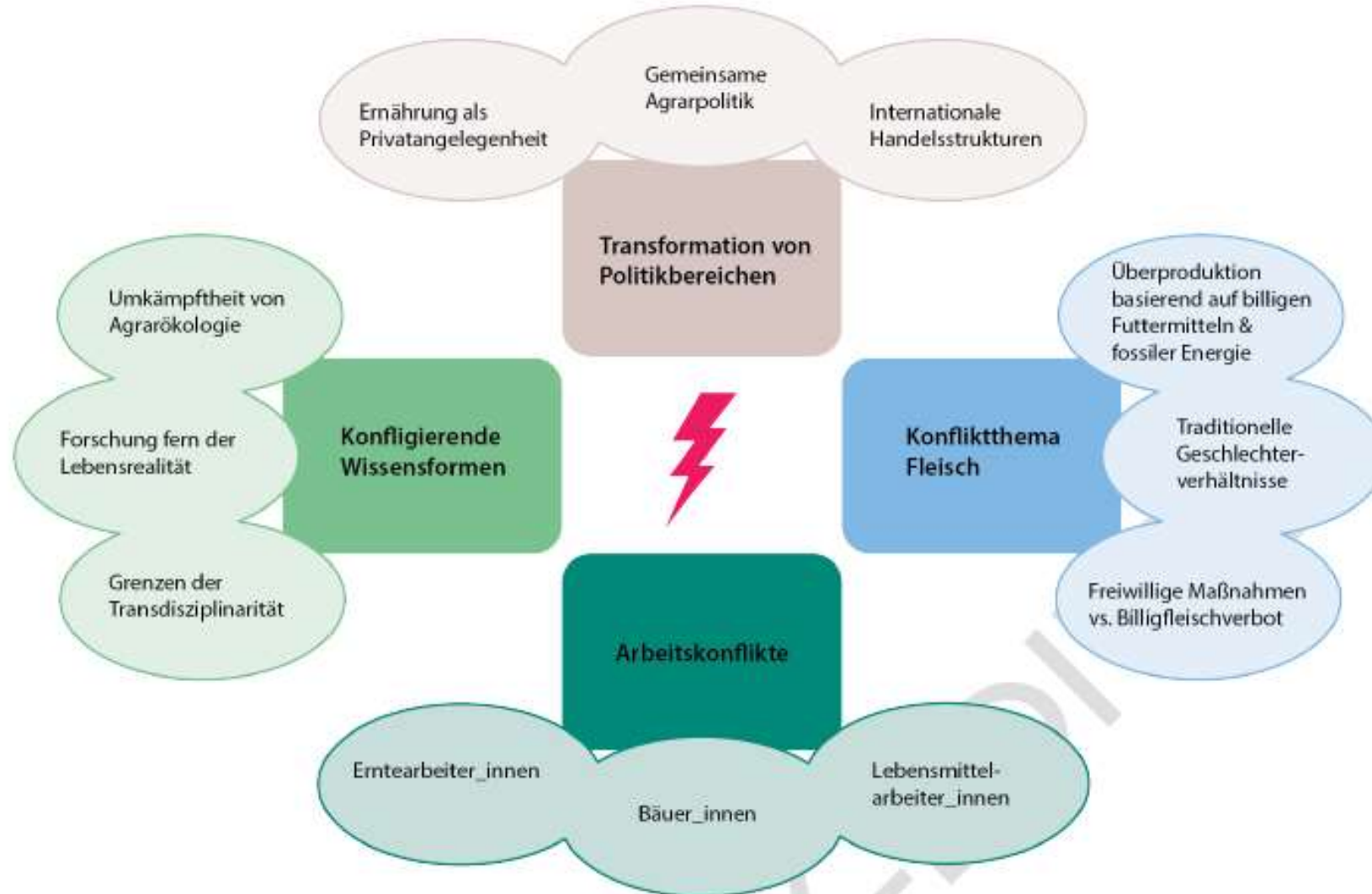
apcc Special Report
Strukturen für ein klimafreundliches Leben

Status Quo und Herausforderungen des Ernährungssystems



- Landwirtschaft als **Verursacherin** (10% der THG-Emissionen, UBA 2021) und **Betroffene der Klimakrise**
- **Großes Emissionsreduktionspotential:**
 - **Tierhaltung** mit positiver Auswirkung auf Gesundheit
 - Vermeidung von **Lebensmittelabfällen**
- Konzentration des **Lebensmitteleinzelhandels**
- **Ernährungspraktiken** spiegeln soziale Ungleichheitsstrukturen
- Kontextspezifische Ergebnisse für **biologische Lebensmittelproduktion**

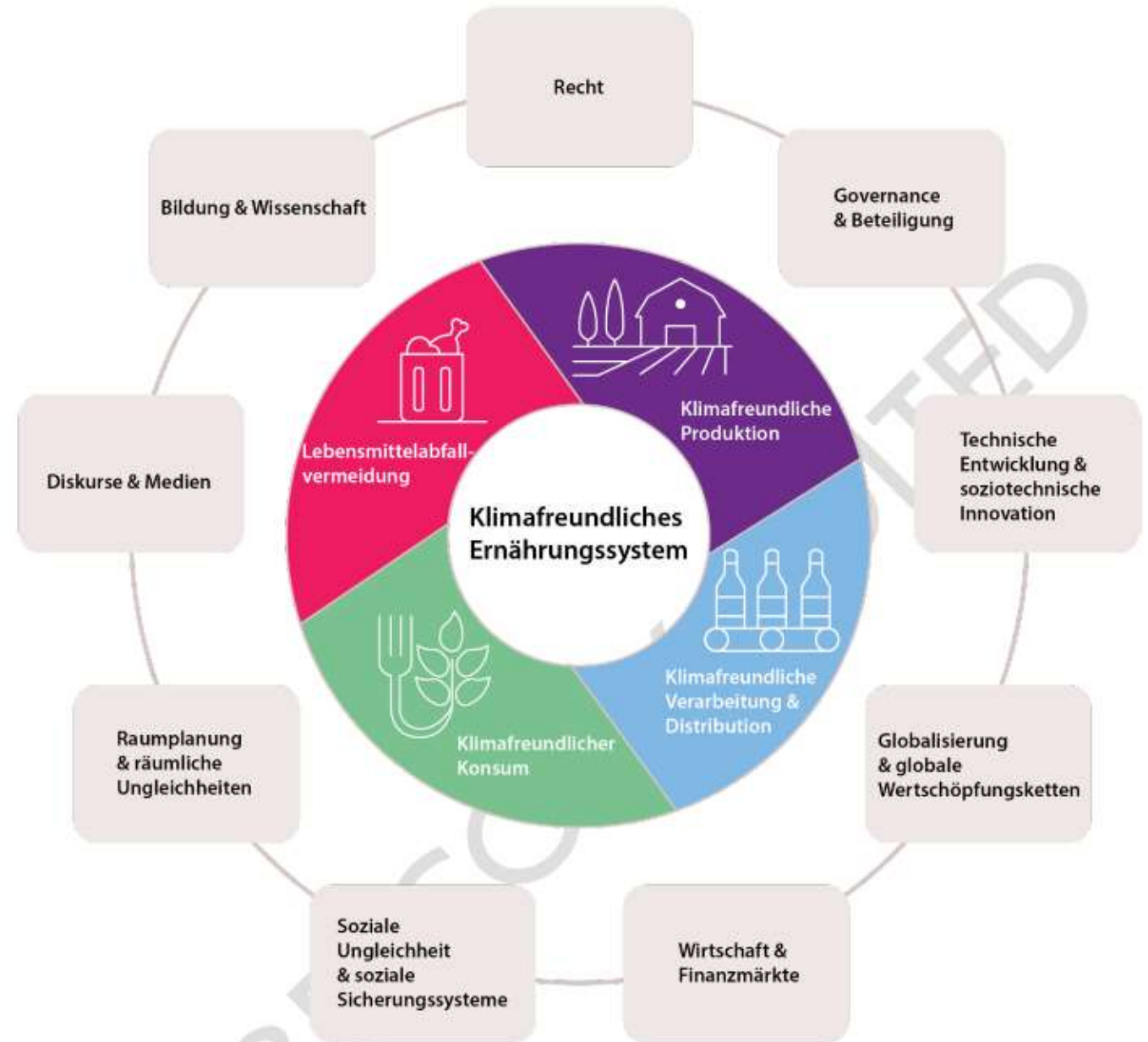
Notwendige Veränderungen, Barrieren und Konflikte



Gestaltungsoptionen für ein klimafreundliches Ernährungssystem

Veränderungsprozesse als „sowohl als auch“ Perspektive, z.B.:

- Höhere Preise für klimaschädliche Lebensmittel inkl. effektiver Sozialpolitik
- Transparenz bei Herkunft, Umwelt- und Tierschutzstandards
- Klimabezogene Standards in Handelsabkommen
- Kreislauforientierte Agrar-Ernährungssysteme



Vielen Dank!

Penker, M., K.-M. Brunner und C. Plank (2023): Ernährung. In: APCC Special Report: Strukturen für ein klimafreundliches Leben (APCC SR Klimafreundliches Leben) [Görg, C., V. Madner, A. Muhar, A. Novy, A. Posch, K. Steininger und E. Aigner (Hrsg.)]. Springer Spektrum: Berlin/Heidelberg. I.E.