



Die Ergebnisse der Interventionen "Selbstreflexion an der BOKU" werden hier veröffentlicht!

WERTE IM WANDEL

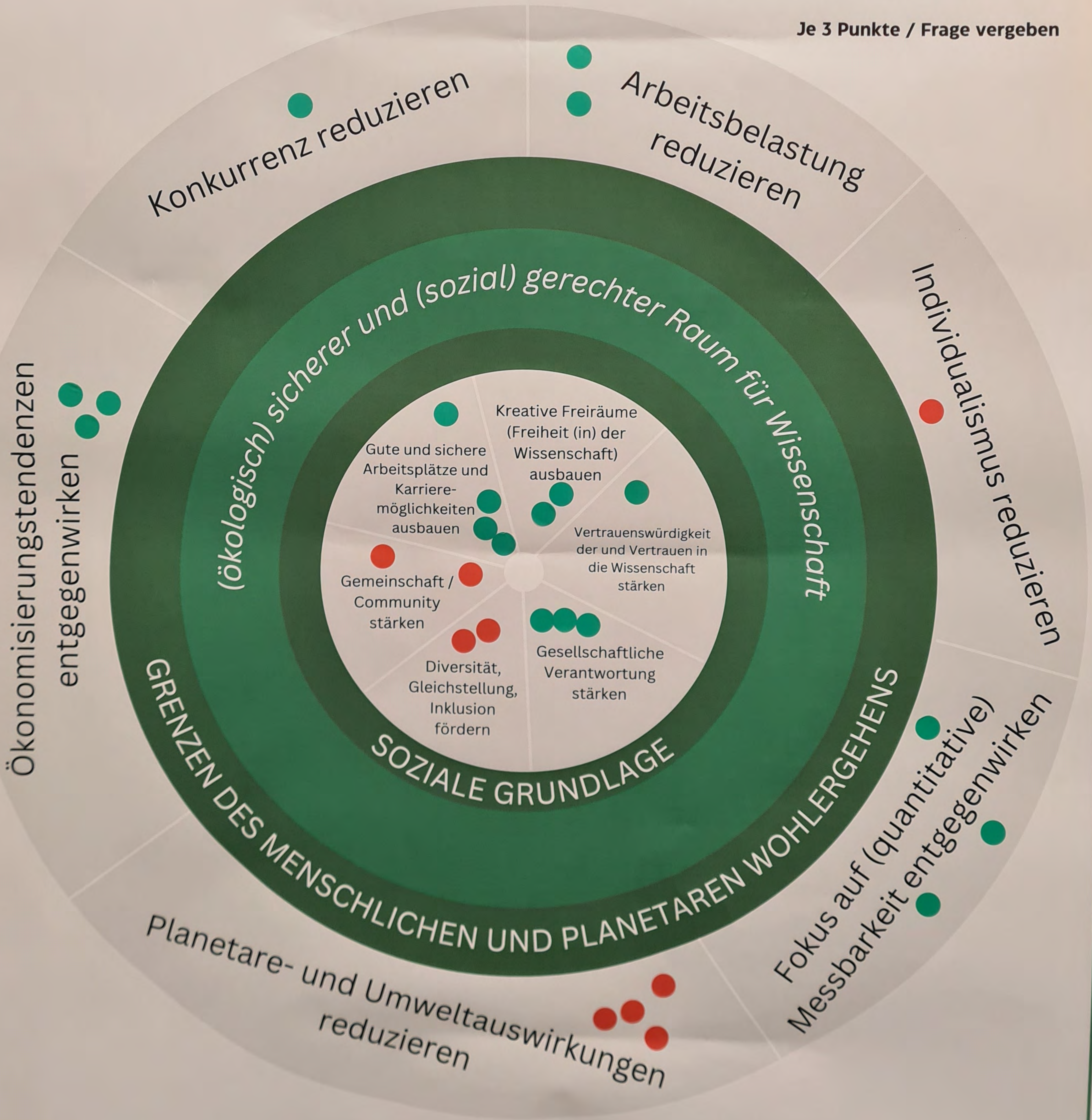


Auf Basis des Papers von Urai und Kelly "Rethinking academia in a time of climate crisis" - hier abrufbar!

Akademischer Doughnut angelehnt an Urai & Kelly 2023

- > Was passiert an der BOKU schon? ●
- > Worauf sollte die BOKU mehr Augenmerk legen? ●

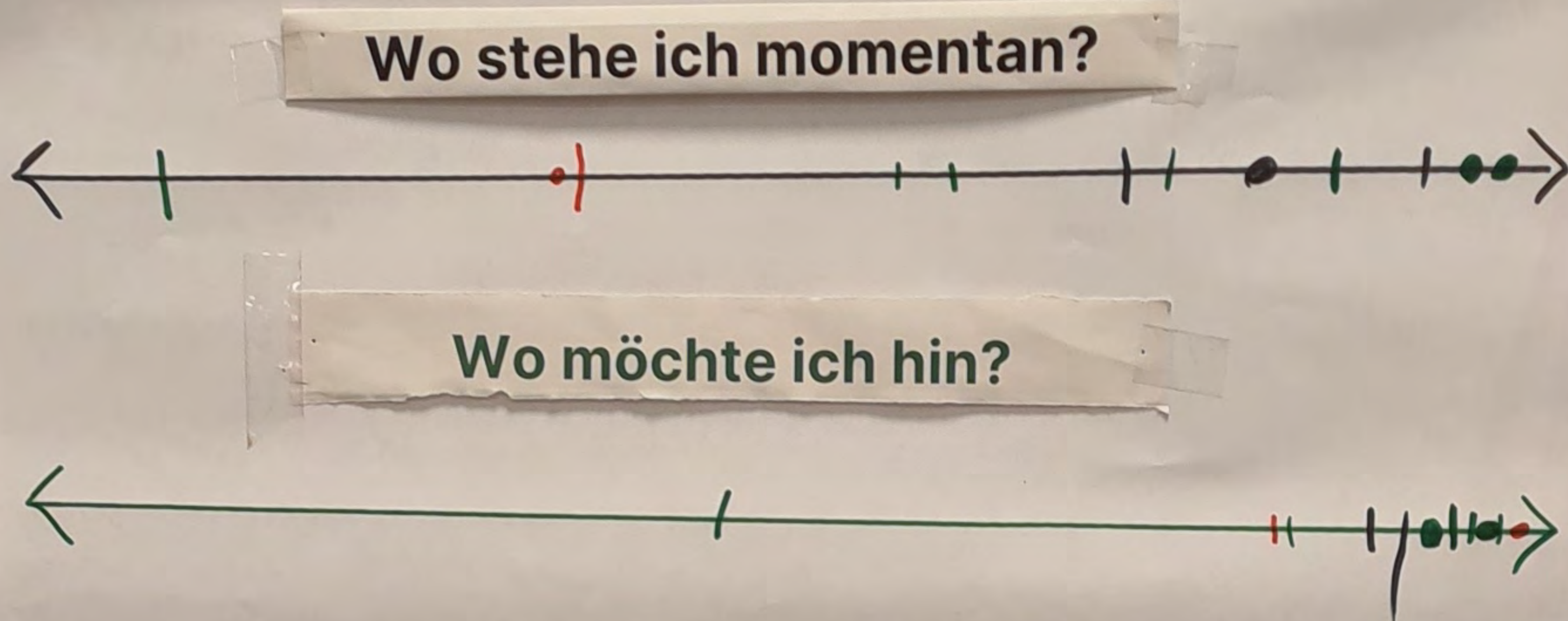
Je 3 Punkte / Frage vergeben



EIN
AKA
SE
RE

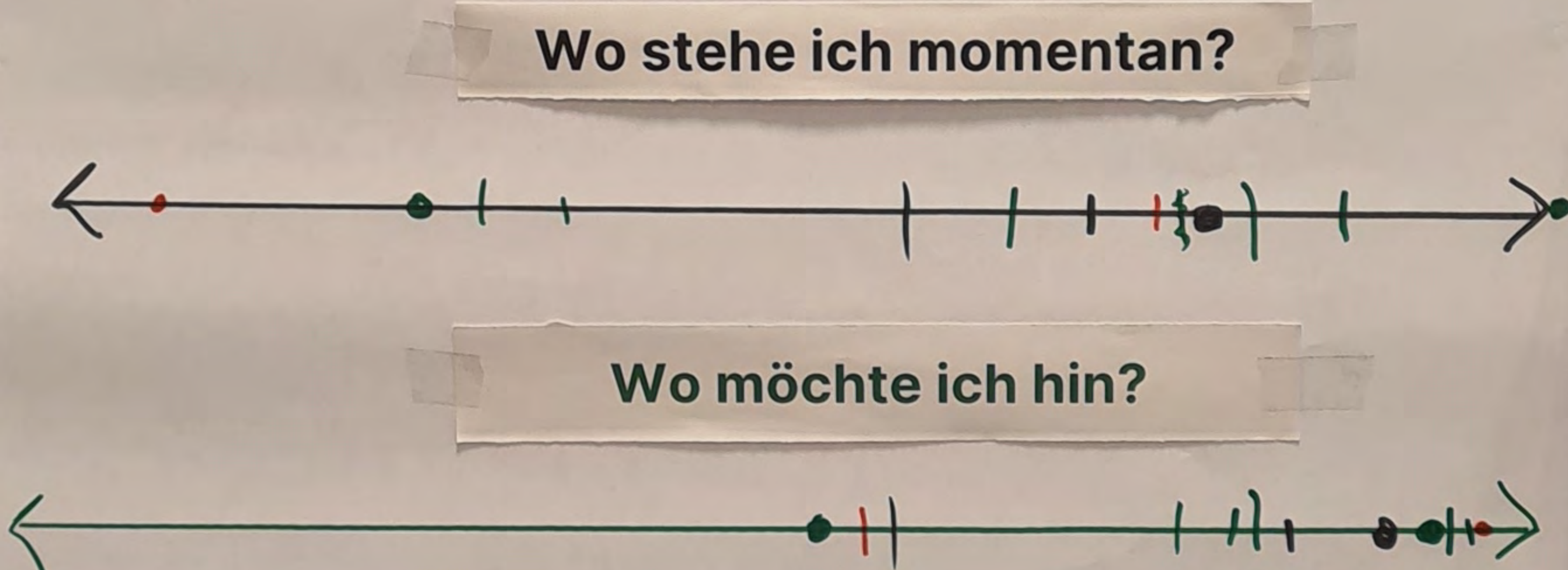


Wissenschaftler*innen als ein Rädchen im System



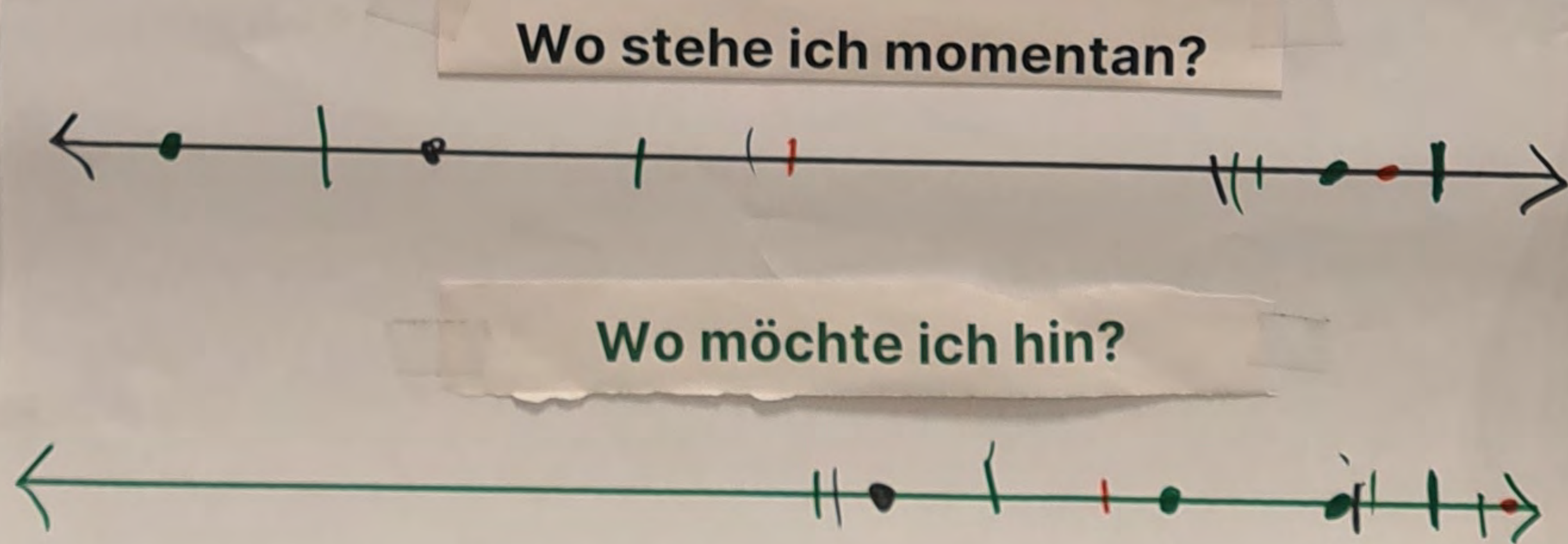
Wissenschaftler*innen als Gestalter*innen des Systems

Leistungsdruck



Qualität vor Quantität (slow science)

Einzelkämpfer*innen



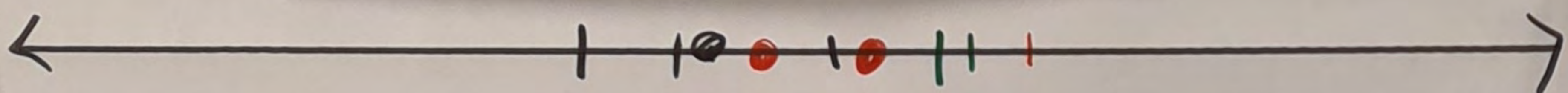
Teamwork und Kollaboration

EINLADUNG ZUR SELBST-REFLEXION ZUR AKADEMISCHEN

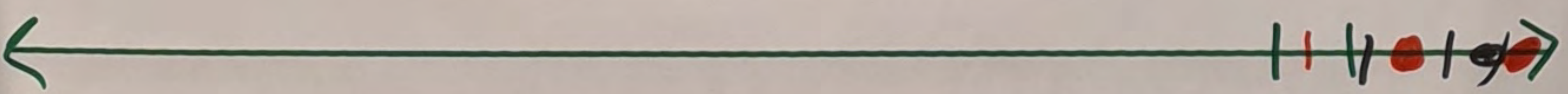
Sie wollen auf Ihrer kommenden BOKU-Veranstaltung auch die Selbstreflexions-Intervention vor Ort haben?
Schreiben Sie ein E-Mail an nachhaltigkeit@boku.ac.at

Unternehmerische Universität

Wo steht die BOKU momentan?



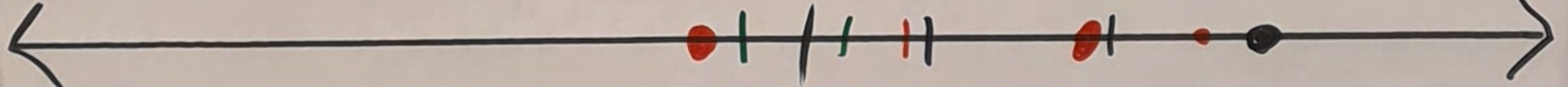
Was wünsche ich mir für die BOKU?



sozial und ökologisch gerechte Universität

alternative Ressourcen- und Machtverteilung

Wo steht die BOKU momentan?



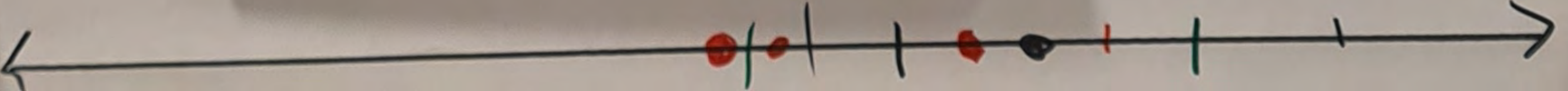
Was wünsche ich mir für die BOKU?



Begünstigung der bereits Privilegierten

Wissenschaft im Elfenbeinturm

Wo steht die BOKU momentan?



Was wünsche ich mir für die BOKU?



Wissenschaft als Teil von gesellschaftlichen + Umweltsystemen

BUG

MOBILITÄTSSTRATEGIE

f. BOKU - MITARBEITENDE

DIENSTREISEN

Pflichtmodul zur kritischen u. transdisziplinären

Auseinandersetzung mit Klima-Umwelt-Soziale Krisen
für alle Studiengänge.

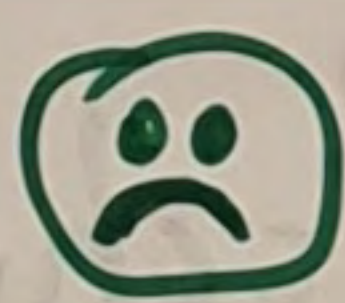
WEITERE

ANMERKUNGEN

ca. 800 LAP/LARCH STUDIERENDE GEHEN NICHT ALLE IN DIE FORSCHUNG
& WERDEN BÜRGERKOMMUNIKATION DRINGEND BENÖTIGEN.

→ WELCHES FACH BEREITET AUF PARTIZIPATIONSPROJEKTE & WISSENSCHAFTS KOMMUNIKATION VOR?

→ IM LEHRPLAN DERZEIT KEINES.



Reaktion

→ es gibt einige - nicht vom Titel der LV richtig aber von der Beschreibung ü

→ umsetzen in anderen Studiengängen?

Wir reden immer noch als wären Wissenschaftler*innen Propheten wären, die nur "besser" oder "mehr" kommunizieren sollen. Wir sollten nicht für die Gesellschaft kommunizieren, sondern uns als Teil der Gesellschaft ansehen. Nur so kommen wir wirklich raus aus dem Elfenbeinturm. Ein streikender Elektriker wird auch nicht gefragt, ob er als Bürger oder Elektriker da ist. Beides ist nicht trennbar. Das gleiche gilt für Wissenschaftler*innen.

Stärkung der transdisziplinären
Forschung → Co-generieren von Forschungs-
fragen + Anknüpfen an soziale Be-
wegungen + zivilgesellschaftl. Orgs;

Dialog

auf vielen Ebenen
personal narratives / storytelling
supported by empirical research